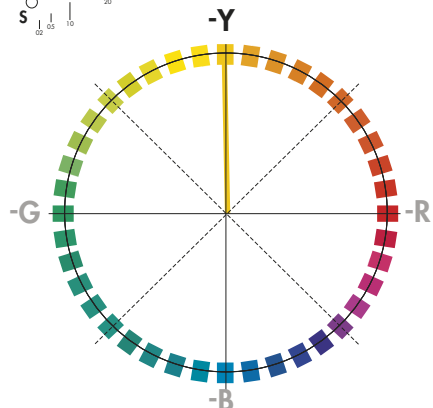
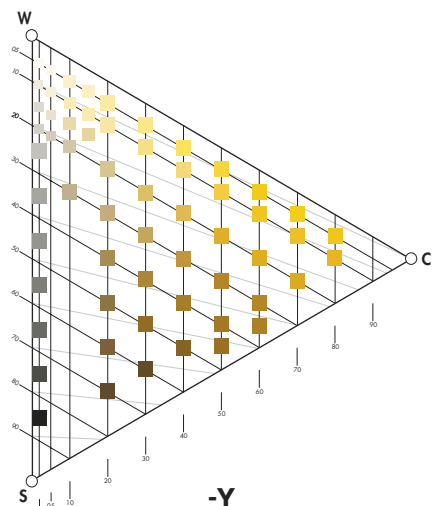


Amarillo | Chod

Tintes amarillos derrama este otoño a mis telares, para cobijarme del plomizo invierno que me espera.

-Y



NCS S 1515-Y | 2033
Michay | Raíz | Liquiñe, R. de los Ríos
Invierno | Alumbre + Crémor | Sin amoníaco



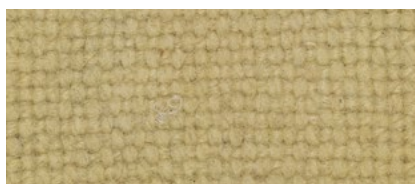
NCS S 1515-Y | 0098
Barba de Palo | Liquen | Budi, R. de la Araucanía | Primavera | Bicarbonato | Sin amoníaco



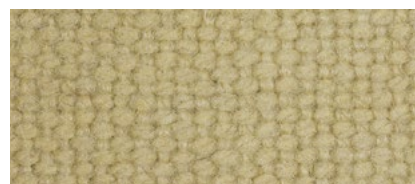
NCS S 2020-Y | 2032
Michay | Raíz | Liquiñe, R. de los Ríos
Invierno | Sal | Sin amoníaco



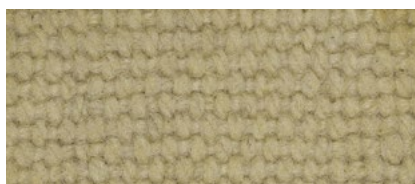
NCS S 2020-Y | 0844
Laurel | Hojas | Ñancul, R. de los Ríos
Otoño | Alumbre + Crémor | Sin amoníaco



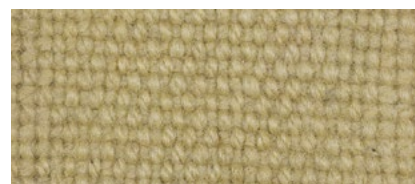
NCS S 2030-Y | 1289
Espino | Ramas + Hojas | Rupanco, R. de los Lagos
Primavera | Alumbre + Crémor | Sin amoníaco



NCS S 2030-Y | 0982
Pica Pica | Flor | Teodoro Schmidt, R. de la Araucanía | Invierno | Sin mordiente | Sin amoníaco



NCS S 2030-Y | 1301
Trupa | Hojas | Rupanco, R. de los Lagos
Primavera | Sin mordiente | Sin amoníaco



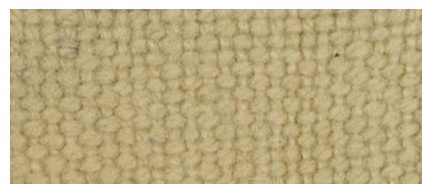
NCS S 2030-Y | 0985
Pica Pica | Flor | Teodoro Schmidt, R. de la Araucanía | Invierno | Sal | Sin amoníaco



NCS S 2030-Y | 2000
Trupa | Raíz + Hojas | Pulotre, R. de los Lagos
Primavera | Sin mordiente | Sin amoníaco



NCS S 2030-Y | 1435
Pelú | Flor | Niebla, R. de los Ríos
Verano | Alumbre + Crémor | Sin amoníaco



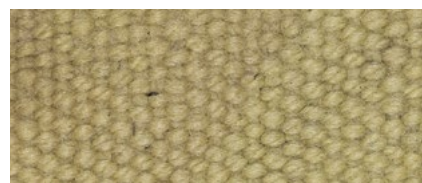
NCS S 2030-Y | 0983
Pica Pica | Flor | Teodoro Schmidt, R. de la Araucanía | Invierno | Bicarbonato | Sin amoníaco



NCS S 2030-Y | 2002
Trupa | Raíz + Hojas | Pulotre, Reg. de los Lagos
Primavera | Bicarbonato | Sin amoníaco



NCS S 2030-Y | 1294
Trupa | Hojas | Rupanco, R. de los Lagos
Primavera | Sin mordiente | Amoníaco



NCS S 2030-Y | 1735
Michay | Raíz | Pitrufquén, R. de la Araucanía
Verano/Otoño | Sal | Amoníaco



NCS S 2030-Y | 1729
Michay | Raíz | Pitrufquén, R. de la Araucanía
Verano/Otoño | Sin mordiente | Sin amoníaco



NCS S 2030-Y | 1230
Chaura + Notro | Hojas | Rupanco, R. de los Lagos | Primavera | Sal | Sin amoníaco



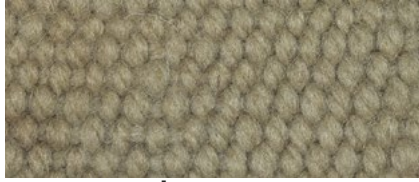
NCS S 3020-Y | 843
 Laurel | Hojas | Ñancul, R. de los Ríos
 Otoño | Bicarbonato | Sin amoníaco



NCS S 3020-Y | 840
 Laurel | Hojas | Ñancul, R. de los Ríos
 Otoño | Sin mordiente | Sin amoníaco



NCS S 3020-Y | 0842
 Laurel | Hojas | Ñancul, R. de los Ríos
 Otoño | Sal | Sin amoníaco



NCS S 3020-Y | 0217
 Relbún | Raíz | Lanco, R. de los Ríos
 Invierno | S. cobre | Sin amoníaco



NCS S 3020-Y | 0229
 Laurel | Hojas | Lanco, R. de los Ríos
 Invierno | Sin mordiente | Sin amoníaco



NCS S 3020-Y | 260
 Hualle | Corteza | Lanco, R. de los Ríos
 Invierno | S. cobre | Sin amoníaco



NCS S 3030-Y | 1426
 Pelú | Flor | Niebla, R. de los Ríos
 Verano | Sin mordiente | Amoníaco



NCS S 3030-Y | 2084
 Refü | Hojas | Vilcun, R. de la Araucanía
 Invierno | Sin mordiente | Sin amoníaco



NCS S 3030-Y | 0121
 Manzano | Barba de Palo | Budi, R. de la Araucanía
 Primavera | S. cobre | Sin amoníaco



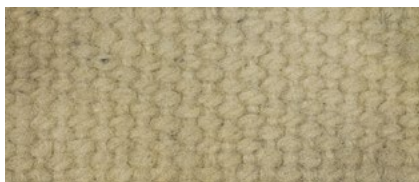
NCS S 3030-Y | 0850
 Laurel | Hojas | Ñancul, R. de los Ríos
 Otoño | Alumbre + Crémor | Amoníaco



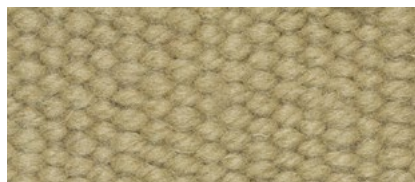
NCS S 3030-Y | 1427
 Pelú | Flor | Niebla, R. de los Ríos
 Verano | Sal | Amoníaco



NCS S 3030-Y | 2085
 Refü | Hojas | Vilcún, R. de la Araucanía
 Invierno | Sal | Sin amoníaco



NCS S 3030-Y | 0054
 Maquí | Hojas | Freire, R. de la Araucanía
 Invierno | Alumbre + Crémor | Sin amoníaco



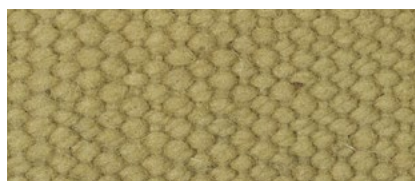
NCS S 3030-Y | 1640
 Picha Picha | Hojas | Riñinahue, R. de los Ríos
 Primavera | Sin mordiente | Sin amoníaco



NCS S 3030-Y | 2157
 Canelo | Hojas | Escuadrón, R. del Biobío
 Verano/Oto. | Sin mordiente | Sin amoníaco



NCS S 3030-Y | 2155
 Canelo | Hojas | Escuadrón, R. del Biobío
 Verano/Otoño | Sal | Sin amoníaco



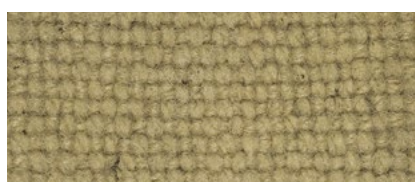
NCS S 3030-Y | 2047
 Matico | Hojas | Liquiñe, R. de los Ríos
 Invierno | Sal | Sin amoníaco



NCS S 3030-Y | 1730
 Michay | Raíz | Pitruquén, R. de la Araucanía
 Verano/Otoño | Alumbre + Crémor | Amoníaco



NCS S 3030-Y | 2082
 Refü | Hojas | Vilcún, R. de la Araucanía
 Invierno | Bicarbonato | Sin amoníaco



NCS S 3030-Y | 1053
 Tapa | Barba de Palo | Lonquimay, R. de la Araucanía
 Invierno | Sal | Amoníaco



NCS S 3030-Y | 1428
 Pelú | Flor | Niebla, R. de los Ríos
 Verano | Bicarbonato | Amoníaco



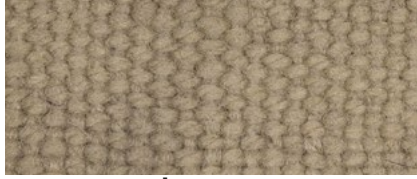
NCS S 4020-Y | 0157
 Michay | Raíz | Budi, R. de la Araucanía
 Primavera | Sin mordiente | Sin amoníaco



NCS S 4020-Y | 0065
 Maqui | Hojas | Freire, R. de la Araucanía
 Invierno | Sal | Amoníaco



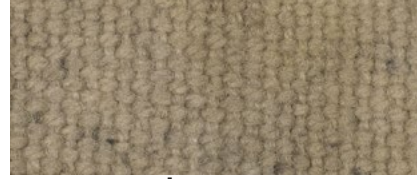
NCS S 4020-Y | 1147
 Armillaria | Hongos | Riñihue, R. de los Ríos
 Invierno | Bicarbonato | Amoníaco



NCS S 4020-Y | 0837
 Laurel | Hojas | Ñancul, R. de los Ríos
 Otoño | Sin mordiente | Sin amoníaco



NCS S 4020-Y | 0595
 Boldo | Hojas | Panguipulli, R. de los Ríos
 Primavera | Alumbre + Crémor | Amoníaco



NCS S 4020-Y | 0056
 Maqui | Hojas | Freire, R. de la Araucanía
 Invierno | Sal | Sin amoníaco



NCS S 4020-Y | 1150
 Armillaria | Hongos | Riñihue, R. de los Ríos
 Invierno | Bicarbonato | Sin amoníaco



NCS S 4020-Y | 0848
 Laurel | Hojas | Ñancul, R. de los Ríos
 Otoño | Sal | Amoníaco



NCS S 4020-Y | 0927
 Maqui | Ramas + Hojas | Ñancul, R. de los Ríos
 Otoño | Alumbre + Crémor | Amoníaco



NCS S 4020-Y | 1352
 Barro | Mehuín, R. de los Ríos
 Invierno | Bicarbonato | Amoníaco



NCS S 4020-Y | 1344
 Barro | Mehuín, R. de los Ríos
 Invierno | S. cobre | Sin amoníaco



NCS S 4020-Y | 0156
 Michay | Raíz | Budi, R. de la Araucanía
 Primavera | Sal | Sin amoníaco



NCS S 4020-Y | 0165
 Michay | Raíz | Budi, R. de la Araucanía
 Primavera | Sal | Amoníaco



NCS S 4020-Y | 0882
 Voqui Pilpil | Rama | Ñancul, R. de los Ríos
 Otoño | Sin mordiente | Amoníaco



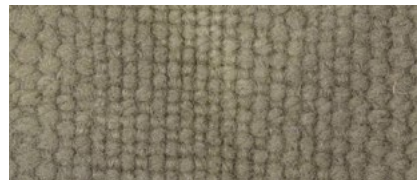
NCS S 4020-Y | 0883
 Voqui Pilpil | Rama | Ñancul, R. de los Ríos
 Otoño | Alumbre + Crémor | Amoníaco



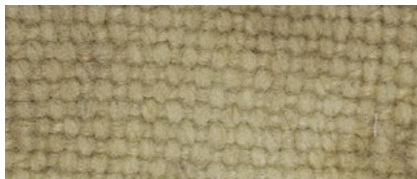
NCS S 4020-Y | 0158
 Michay | Raíz | Budi, R. de la Araucanía
 Primavera | S. cobre | Sin amoníaco



NCS S 4020-Y | 1429
 Pelú | Flor | Niebla, R. de los Ríos
 Verano | S. cobre | Amoníaco



NCS S 4020-Y | 2202
 Zarzaparrilla | Hojas | Linguento, R. de los Ríos
 Invierno | Alumbre + Crémor | Sin amoníaco



NCS S 4030-Y | 1130
 Changle | Hongos | Riñihue, R. de los Ríos
 Invierno | S. cobre | Sin amoníaco



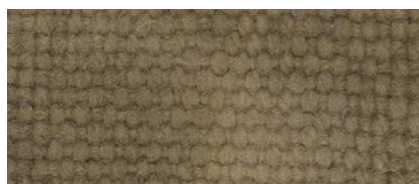
NCS S 4030-Y | 1056
 Tepa | Barba de Palo | Lonquimay, R. de la Araucanía | Invierno | Sin mordiente | Amoníaco



NCS S 4030-Y | 0248
 Matico | Hojas | Lanco, R. de los Ríos
 Invierno | Sal | Sin amoníaco



NCS S 5030-Y | 1233
Chaura + Notro | Hojas | Rupanco, R. de los Lagos
Primavera | S. hierro | Sin amoniaco



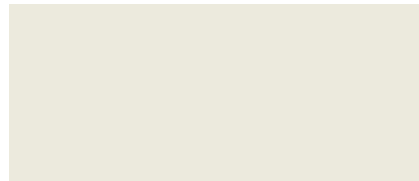
NCS S 5030-Y | 0717
Nalca + Maqui | Tallo + Corteza | Bahía Mansa, R.
de los Lagos | Primavera | S. cobre | Sin amoniaco



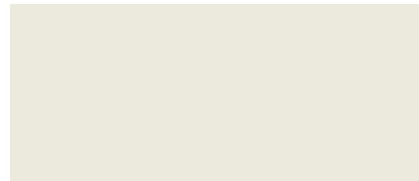
NCS S 5030-Y | 0549
Patagua | Hojas | Panguipulli, R. de los Ríos
Primavera | Sin mordiente | Sin amoniaco



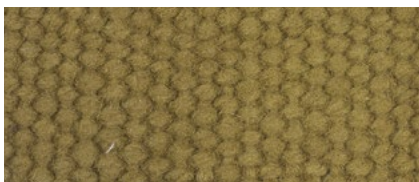
NCS S 5030-Y | 1674
Laurel | Hojas | Santa Bárbara, R. del Biobío
Verano | S. cobre | Sin amoniaco



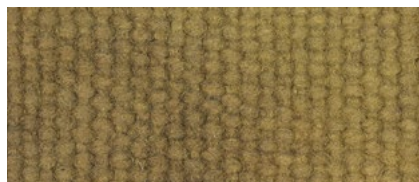
NCS S 5040-Y | 1106
Matico + Chilco | Hojas | Tirúa, R. de la Araucanía
Invierno | Alumbre + Crémor | Amoniaco



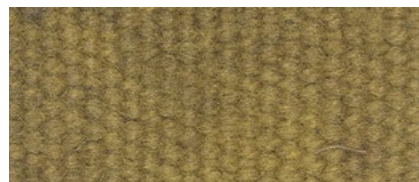
NCS S 5040-Y | 0067
Radal | Hojas + Corteza | Liquiñe, R. de los Ríos
Verano | Alumbre + Crémor | Sin amoniaco



NCS S 5040-Y | 1106
Matico + Chilco | Hojas | Tirúa, R. de la Araucanía
Invierno | Alumbre + Crémor | Amoniaco



NCS S 5040-Y | 0067
Radal | Hojas + Corteza | Liquiñe, R. de los Ríos
Verano | Alumbre + Crémor | Sin amoniaco



NCS S 5040-Y | 0074
Radal | Hojas + Corteza | Liquiñe, R. de los Ríos
Verano | Alumbre + Crémor | Amoniaco



NCS S 5040-Y | 1110
Matico | Hoja + S. cobre | Tirúa, R. del Biobío
Invierno/Primavera | Sal | Amoniaco



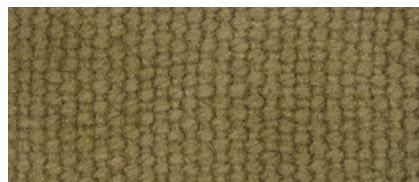
NCS S 5040-Y | 1099
Matico + Chilco | Hojas | Tirúa, R. del Biobío
Invierno/Pri. | Bicarbonato | Sin amoniaco



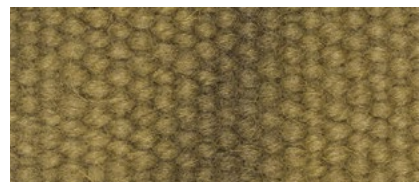
NCS S 5040-Y | 1104
Matico + Chilco | Hojas | Tirúa, R. del Biobío
Invierno/Primavera | S. cobre | Amoniaco



NCS S 5040-Y | 0094
Chilco | Rama + Hojas | Liquiñe, R. de los Ríos
Verano | Alumbre + Crémor | Amoniaco



NCS S 5040-Y | 0994
Tepa | Hojas + Ramas | Auchac, R. de los Lagos
Verano | Sin mordiente | Amoniaco



NCS S 5040-Y | 0725
Arrayán | Corteza | Bahía Mansa, R. de los Lagos
Primavera | Alumbre + Crémor | Sin amoniaco



NCS S 5040-Y | 1918
Canelo + Avellano | Hojas | Calbuco, R. de los La-
gos | Primavera/Verano | S. cobre | Sin amoniaco



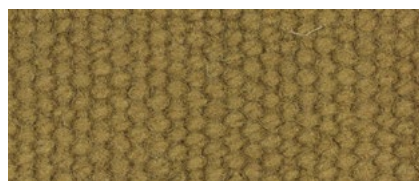
NCS S 5040-Y | 0246
Matico | Hojas | Lanco, R. de los Ríos
Invierno | S. cobre | Sin amoniaco



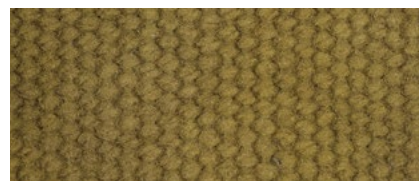
NCS S 5040-Y | 0272
Canelo | Hojas | Lanco, R. de los Ríos
Invierno | Alumbre + Crémor | Amoniaco



NCS S 5040-Y | 1107
Matico + Chilco | Hojas | Tirúa, R. del Biobío
Invierno/Primavera | Bicarbonato | Amoniaco



NCS S 5040-Y | 0917
Chilco | Quintral | Nancul, R. de los Ríos
Otoño | S. cobre | Sin amoniaco

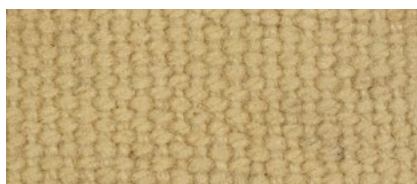


NCS S 5040-Y | 0817
Coihue | Hojas + Corteza | Nancul, R. de los Ríos
Otoño | Alumbre + Crémor | Amoniaco



NCS S 2030-Y10R | 1430

Pelú | Flor | Niebla, R. de los Ríos | Verano
Sin mordiente | Sin amoníaco



NCS S 2030-Y10R | 0993

Pica Pica | Flor | Teodoro Schmidt, R. de la Araucanía | Invierno | Sin mordiente | Amoníaco



NCS S 2030-Y10R | 0990

Pica Pica | Flor | Teodoro Schmidt, R. de la Araucanía | Invierno | Sal | Amoníaco



NCS S 2030-Y10R | 1677

Laurel | Hojas | Santa Bárbara, R. del Biobío
Verano | Alumbre + Crémor | Sin amoníaco



NCS S 2030-Y10R | 1237

Picha + Maqui | Hojas | Rupanco, R. de los Lagos
Primavera | Sin mordiente | Sin amoníaco



NCS S 2030-Y10R | 1433

Pelú | Flor | Niebla, R. de los Ríos
Verano | Bicarbonato | Sin amoníaco



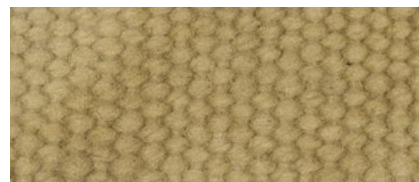
NCS S 2030-Y10R | 1454

Notro | Flor + Ramas + Hojas | Niebla, R. de los Ríos | Verano | Sin mordiente | Sin amoníaco



NCS S 2030-Y10R | 1270

Maqui + Chilco | Quintral | Rupanco, R. de los Lagos
Primavera | Sin mordiente | Sin amoníaco



NCS S 2030-Y10R | 0116

Manzano | Barba de Palo | Budi, R. de la Araucanía | Primavera | S. cobre | Amoníaco



NCS S 2040-Y10R | 1052

Tepa | Barba de Palo | Lonquimay, R. de la Araucanía | Invierno | Sin mordiente | Sin amoníaco



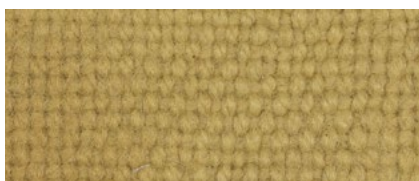
NCS S 2040-Y10R | 1049

Tepa | Barba de Palo | Lonquimay, R. de la Araucanía | Invierno | Alumbre + Crémor | Sin amoníaco



NCS S 2040-Y10R | 1205

Matico | Flor | Galvarino, R. de la Araucanía
Primavera | Sin mordiente | Sin amoníaco



NCS S 2040-Y10R | 1207

Matico | Flor | Galvarino, R. de la Araucanía
Primavera | Sal | Sin amoníaco



NCS S 2040-Y10R | 1968

Michay | Raíz | Calbuco, R. de los Lagos
Primavera/Ver. | Sin mordiente | Sin amoníaco



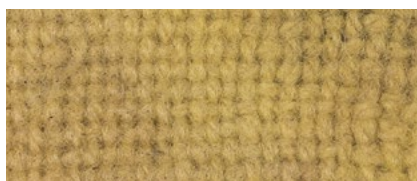
NCS S 2040-Y10R | 1967

Michay | Raíz | Calbuco, R. de los Lagos
Primavera/Ver. | Bicarbonato | Sin amoníaco



NCS S 2040-Y10R | 1204

Matico | Flor | Galvarino, R. de la Araucanía
Primavera | Bicarbonato | Sin amoníaco



NCS S 2040-Y10R | 1919

Canelo + Avellano | Hojas | Calbuco, R. de los Lagos
Primavera/Ver. | Sin mordiente | Sin amoníaco



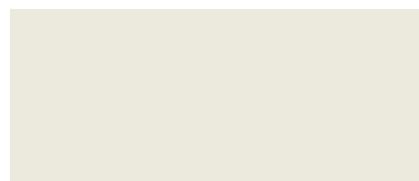
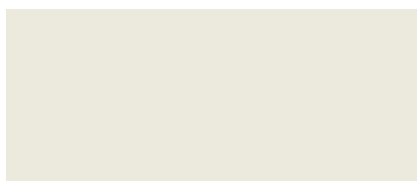
NCS S 2040-Y10R | 1975

Michay | Raíz | Calbuco, R. de los Lagos
Primavera/Ver. | Sin mordiente | Amoníaco



NCS S 2040-Y10R | 1273

Maqui + Chilco | Quintral | Rupanco, R. de los Lagos
Primavera | Sal | Sin amoníaco

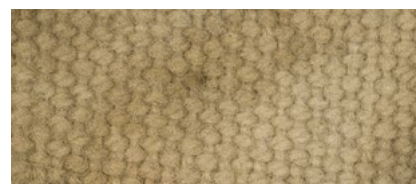




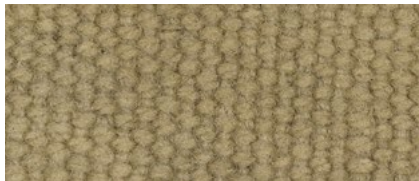
NCS S 3020-Y10R | 0038
 Avellano | Hojas + Cortezas | Freire, R. de la Araucanía | Invierno | Alumbre + Crémor | Sin amoníaco



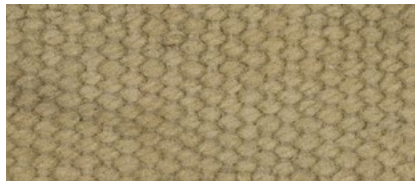
NCS S 3020-Y10R | 2089
 Refü | Hojas | Vilcún, R. de la Araucanía | Invierno | Sin mordiente | Amoníaco



NCS S 3020-Y10R | 0024
 Canelo | Hojas + Cortezas | Freire, R. de la Araucanía | Invierno | Alumbre + Crémor | Sin amoníaco



NCS S 3020-Y10R | 0838
 Laurel | Hojas | Ñancul, R. de los Ríos | Otoño | Alumbre + Crémor | Sin amoníaco



NCS S 3020-Y10R | 0846
 Laurel | Hojas | Ñancul, R. de los Ríos | Otoño | Bicarbonato | Amoníaco



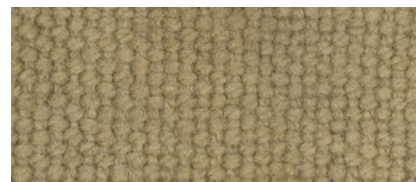
NCS S 3020-Y10R | 0849
 Laurel | Hojas | Ñancul, R. de los Ríos | Otoño | Sin mordiente | Amoníaco



NCS S 3020-Y10R | 1151
 Armillaria | Hongo | Riñihue, R. de los Ríos | Invierno | S. cobre | Sin amoníaco



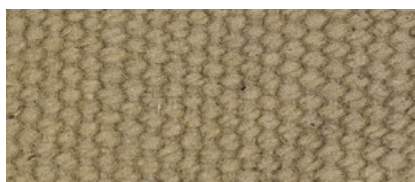
NCS S 3020-Y10R | 1585
 Picha | Hojas + Ramas | Los Pellines, R. de los Ríos | Primavera | Sin mordiente | Sin amoníaco



NCS S 3020-Y10R | 0834
 Laurel | Hojas | Ñancul, R. de los Ríos | Otoño | Sal | Sin amoníaco



NCS S 3020-Y10R | 1587
 Picha | Hojas + Ramas | Los Pellines, R. de los Ríos | Primavera | Sal | Sin amoníaco



NCS S 3020-Y10R | 0800
 Coihue | Corteza | Ñancul, R. de los Ríos | Otoño | Sin mordiente | Sin amoníaco



NCS S 3020-Y10R | 0151
 Boldo | Hojas | Budi, R. de la Araucanía | Primavera | Sin mordiente | Sin amoníaco



NCS S 3030-Y10R | 1994
 Trupa | Raíz + Hojas | Pulotre, R. de los Lagos | Primavera | Sin mordiente | Amoníaco



NCS S 3030-Y10R | 1050
 Tapa | Barba de Palo | Lonquimay, R. de la Araucanía | Invierno | Bicarbonato | Sin amoníaco



NCS S 3030-Y10R | 1051
 Tapa | Barba de Palo | Lonquimay, R. de la Araucanía | Invierno | Sal | Sin amoníaco



NCS S 3030-Y10R | 2146
 Canelo | Hojas | Escuadrón, R. del Biobío | Verano/Otoño | Sin mordiente | Amoníaco



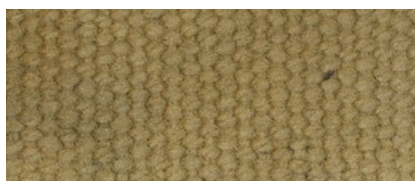
NCS S 3030-Y10R | 0979
 Maqui | Ramas + Hojas | Teodoro Schmidt, Reg de la Araucanía | Invierno | Sin mordiente | Sin amoníaco



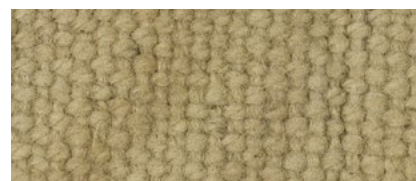
NCS S 3030-Y10R | 1457
 Notro | Flor + Ramas + Hojas | Niebla, R. de los Ríos | Verano | Sal | Sin amoníaco



NCS S 3030-Y10R | 1782
 Boldo | Hojas | Tirúa, R. del Biobío | Verano/Oto. | Alumbre + Crémor | Sin amoníaco



NCS S 3030-Y10R | 1734
 Michay | Raíz | Pitrufquén, R. de la Araucanía | Verano/Otoño | S. hierro | Amoníaco



NCS S 3030-Y10R | 1738
 Chilco | Flor | Pitrufquén, R. de la Araucanía | Verano/Oto. | Alumbre + Crémor | Sin amoníaco



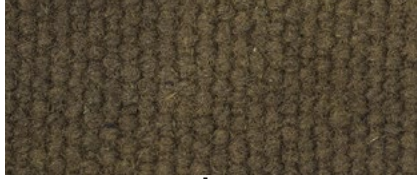
NCS S 8010-Y10R | 1951
 Costilla de Vaca | Fronda | Calbuco, R. de los Lagos | Primavera/Ver. | S. cobre | Sin amoniaco



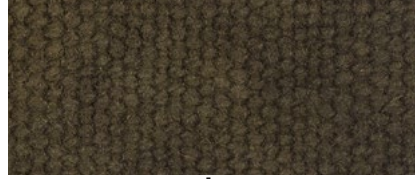
NCS S 8010-Y10R | 0205
 Alerce | Astilla | Lanco, R. de los Ríos Invierno | S. cobre | Amoniaco



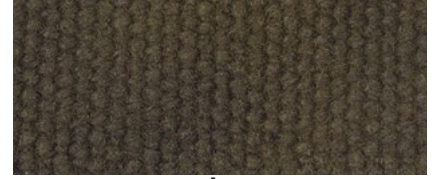
NCS S 8010-Y10R | 1856
 Canelo | Corteza | Hornopirén, R. de los Lagos Primavera/Verano | S. cobre | Amoniaco



NCS S 8010-Y10R | 1720
 Matico | Hojas | Pitrufrquén, R. de la Araucanía Verano/Oto. | S. hierro | Amoniaco



NCS S 8010-Y10R | 0998
 Tapa | Hojas + Ramas | Auchac, R. de los Lagos Verano | S. hierro | Amoniaco



NCS S 8010-Y10R | 1747
 Maqui | Corteza | Pitrufrquén, R. de la Araucanía Verano/Otoño | S. hierro | Sin amoniaco



NCS S 8010-Y10R | 1269
 Maqui + Chilco | Quintral | Rupanco, R. de los Lagos | Primavera | S. hierro | Sin amoniaco



NCS S 8010-Y10R | 1952
 Costilla de Vaca | Fronda | Calbuco, R. de los Lagos | Verano | S. hierro | Sin amoniaco



NCS S 8010-Y10R | 1026
 Romazilla | Hojas | Auchac, R. de los Lagos Verano | S. hierro | Sin amoniaco



NCS S 8010-Y10R | 0466
 Manzano + Hiedra | Orujo de Manzana + Hojas | Ancud, R. de los Lagos | Verano | Bicarbonato | Sin amoniaco



NCS S 8010-Y10R | 0457
 Pillo Pillo | Hojas + Olla de Fierro | Ancud, R. de los Lagos | Verano | Bicarbonato | Sin amoniaco



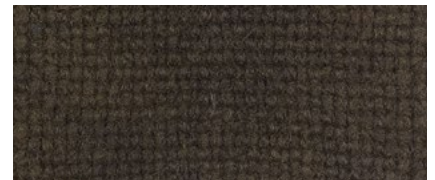
NCS S 8010-Y10R | 0464
 Manzano + Hiedra | Orujo de Manzana + Hojas | Ancud, R. de los Lagos | Verano | Bicarbonato | Amoniaco



NCS S 8010-Y10R | 0271
 Canelo | Hojas | Lanco, R. de los Ríos Invierno | S. cobre | Amoniaco



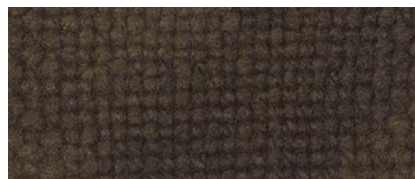
NCS S 8010-Y10R | 1579
 Pillo Pillo | Hojas | Los Pellines, R. de los Ríos Primavera | S. hierro | Amoniaco



NCS S 8010-Y10R | 1220
 Triaca + Chilco | Hojas | Rupanco, R. de los Lagos Primavera | S. hierro | Amoniaco



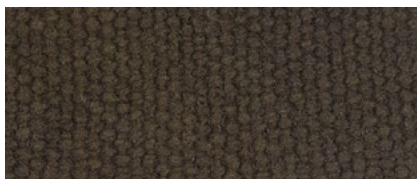
NCS S 8010-Y10R | 1793
 Peumo | Hojas + Ramas | Cañete, R. del Biobío Verano/Otoño | S. hierro | Amoniaco



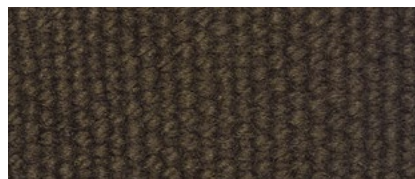
NCS S 8010-Y10R | 2148
 Canelo | Hojas | Escuadrón, R. del Biobío Verano/Otoño | S. hierro | Amoniaco



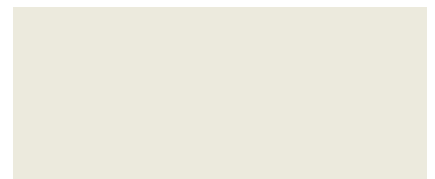
NCS S 8010-Y10R | 1278
 Maqui + Chilco | Quintral | Rupanco, R. de los Lagos | Primavera | S. hierro | Amoniaco

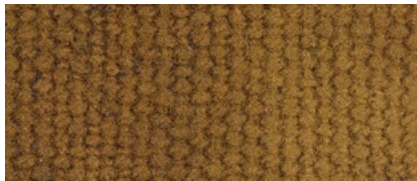


NCS S 8010-Y10R | 1021
 Romazilla | Hojas | Auchac, R. de los Lagos Verano | S. hierro | Amoniaco



NCS S 8010-Y10R | 1505
 Radal | Corteza | Palena, R. de los Lagos Verano | S. cobre | Sin amoniaco





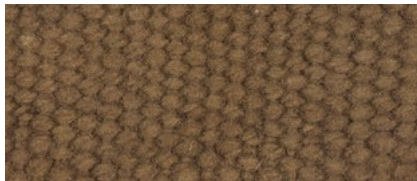
NCS S 6030-Y40R | 0473
 Manzano | Orujo de Manzana | Ancud, R. de los Lagos | Verano | Sin mordiente | Amoniaco



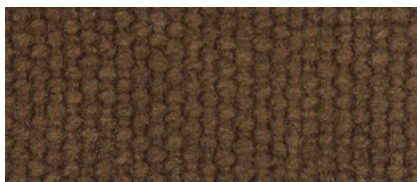
NCS S 6030-Y40R | 0468
 Manzano | Orujo de Manzana | Ancud, R. de los Lagos | Verano | Alumbre + Crémor | Amoniaco



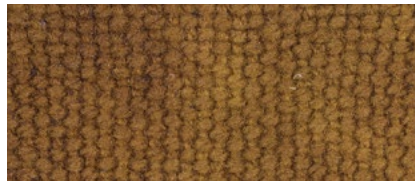
NCS S 6030-Y40R | 0475
 Manzano | Orujo de Manzana | Ancud, R. de los Lagos | Verano | Bicarbonato | Sin amoniaco



NCS S 7020-Y40R | 0568
 Ulmo | Hojas | Panguipulli, R. de los Ríos Primavera | Sin mordiente | Amoniaco



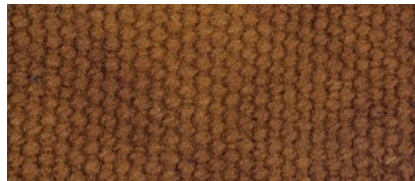
NCS S 7020-Y40R | 1041
 Pehúen | Cáscara de Piñón | Lonquimay, R. de la Araucanía | Invierno | Bicarbonato | Amoniaco



NCS S 6030-Y40R | 0477
 Manzano | Orujo de Manzana | Ancud, R. de los Lagos | Verano | S. cobre | Sin amoniaco



NCS S 6030-Y40R | 0474
 Manzano | Orujo de Manzana | Ancud, R. de los Lagos | Verano | Sal | Sin amoniaco



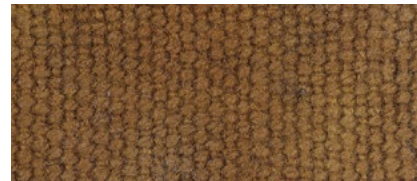
NCS S 6030-Y40R | 0478
 Manzano | Orujo de Manzana | Ancud, R. de los Lagos | Verano | Alumbre + Crémor | Sin amoniaco



NCS S 7020-Y40R | 1700
 Peumo | Hojas + Ramas | Santa Bárbara, R. del Biobío | Verano | S. cobre | Sin amoniaco



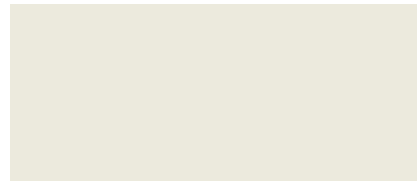
NCS S 7020-Y40R | 0567
 Ulmo | Hojas | Panguipulli, R. de los Ríos Primavera | Bicarbonato | Amoniaco



NCS S 6030-Y40R | 0999
 Tepa | Hojas + Ramas | Auchac, R. de los Lagos Verano | S. cobre | Amoniaco



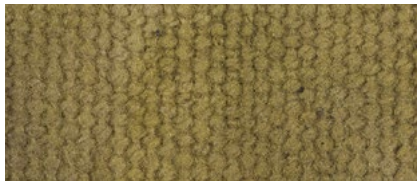
NCS S 6030-Y40R | 1987
 Manzano | Barba de Palo | Pulotre, R. de los Lagos | Primavera | S. cobre | Amoniaco



NCS S 7020-Y40R | 1039
 Pehúen | Cáscara de Piñón | Lonquimay, R. de la Araucanía | Invierno | Bicarbonato | Amoniaco

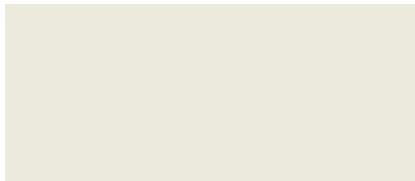


NCS S 7020-Y40R | 1329
 Ulmo | Corteza | Mehuín Bajo, R. de los Ríos Invierno | Bicarbonato | Sin amoniaco



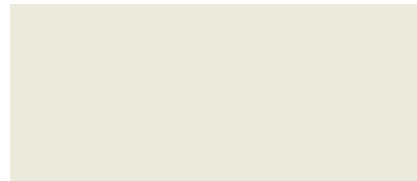
NCS S 4040-G90Y | 1005

Tepa | Hojas + Ramas | Auchac, R. de los Lagos
Verano | Alumbre + Crémor | Sin amoníaco



NCS S 4050-G90Y | 0648

Pillo Pillo | Hojas | Bahía Mansa, R. de los Lagos
Primavera | S. cobre | Amoníaco



NCS S 4050-G90Y | 1310

Michay | Raíz | Mehuín, R. de los Ríos
Invierno | Bicarbonato | Sin amoníaco



NCS S 4050-G90Y | 2153

Canelo | Hojas | Escuadrón, R. del Biobío
Verano/Otoño | S. cobre | Sin amoníaco



NCS S 4050-G90Y | 0648

Pillo Pillo | Hojas | Bahía Mansa, R. de los Lagos
Primavera | S. cobre | Amoníaco



NCS S 4050-G90Y | 1310

Michay | Raíz | Mehuín, R. de los Ríos
Invierno | Bicarbonato | Sin amoníaco



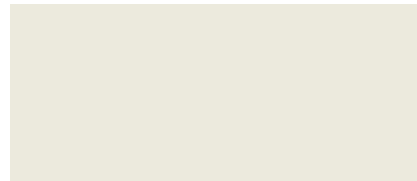
NCS S 4050-G90Y | 0651

Pillo Pillo | Hojas | Bahía Mansa, R. de los Lagos
Primavera | Sal | Amoníaco



NCS S 4050-G90Y | 2004

Maqui | Quintral | Pulotre, R. de los Lagos
Primavera | S. cobre | Amoníaco



NCS S 5010-G90Y | 2041

Boldo | Hojas | Liquiñe, R. de los Ríos
Invierno | Alumbre + Crémor | Sin amoníaco



NCS S 5010-G90Y | 2040

Boldo | Hojas | Liquiñe, R. de los Ríos
Invierno | Sal | Sin amoníaco



NCS S 5010-G90Y | 1865

Sauco | Fruto | Hornopirén, R. de los Lagos
Primavera /Ver. | Sin mordiente | Amoníaco



NCS S 5010-G90Y | 0444

Hiedra | Hojas + Barro | Ancud, R. de los Lagos
Verano | Sin mordiente | Sin amoníaco



NCS S 5010-G90Y | 0446

Hiedra | Hojas + Barro | Ancud, R. de los Lagos
Verano | Alumbre + Crémor | Amoníaco



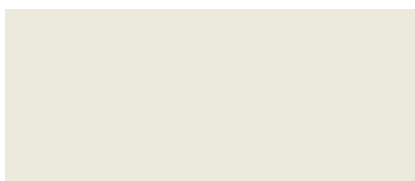
NCS S 5010-G90Y | 0449

Hiedra | Hojas + Barro | Ancud, R. de los Lagos
Verano | Sin mordiente | Amoníaco



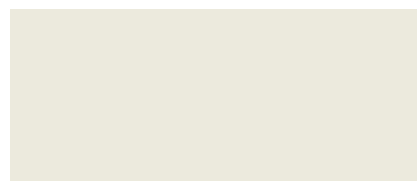
NCS S 5010-G90Y | 0451

Hiedra | Hojas + Barro | Ancud, R. de los Lagos
Verano | Sal | Amoníaco



NCS S 5020-G90Y | 1281

Espino | Ramas + Hojas | Rupanco, R. de los Lagos
Primavera | S. cobre | Amoníaco



NCS S 5020-G90Y | 0986

Píca Píca | Flor | Teodoro Schmidt, R. de la Araucanía
Invierno | S. cobre | Sin amoníaco



NCS S 5020-G90Y | 1537

Vinagrillo | Entero | Los Pellines, R. de los Ríos
Primavera | Bicarbonato | Sin amoníaco



NCS S 5020-G90Y | 1281

Espino | Ramas + Hojas | Rupanco, R. de los Lagos
Primavera | S. cobre | Amoníaco



NCS S 5020-G90Y | 0986

Píca Píca | Flor | Teodoro Schmidt, R. de la Araucanía
Invierno | S. cobre | Sin amoníaco



NCS S 5020-G90Y | 1495

Diente de León | Raíz | Palena, R. de los Lagos
Verano | Alumbre + Crémor | Sin amoníaco



NCS S 5020-G90Y | 1492

Diente de León | Raíz | Palena, R. de los Lagos
Verano | Sin mordiente | Sin amoníaco



NCS S 5020-G90Y | 1480

Sauco | Fruto | Palena, R. de los Lagos
Verano | S. hierro | Amoníaco



NCS S 5020-G90Y | 1849

Canelo | Corteza | Hornopirén, R. de los Lagos
Primavera/Verano | S. cobre | Sin amoníaco



NCS S 5020-G90Y | 1896

Sauco | Fruto | Hornopirén, R. de los Lagos
Primavera/Verano | Sal | Amoníaco



NCS S 5020-G90Y | 0552

Patagua | Hojas | Panguipulli, R. de los Ríos
Primavera | Bicarbonato | Sin amoníaco



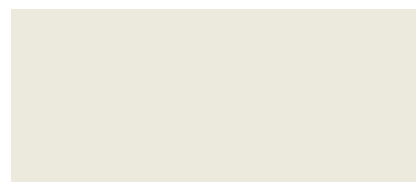
NCS S 5020-G90Y | 0548

Patagua | Hojas | Panguipulli, R. de los Ríos
Primavera | Sal | Sin amoníaco



NCS S 5020-G90Y | 0276

Canelo | Hojas | Lanco, R. de los Ríos
Invierno | Bicarbonato | Sin amoníaco



NCS S 5030-G90Y | 0645

Calafate | Raíz | Río Malito, R. de los Lagos
Verano | S. cobre | Amoníaco



NCS S 5030-G90Y | 0550

Patagua | Hojas | Panguipulli, R. de los Ríos
Primavera | Alumbre + Crémor | Sin amoníaco



NCS S 5030-G90Y | 2119

Maqui | Quintral | Contulmo, R. del Biobío
Invierno | S. cobre | Sin amoníaco



NCS S 5030-G90Y | 0430

Hiedra | Hojas + S. cobre | Ancud, R. de los Lagos
Verano | Bicarbonato | Sin amoníaco



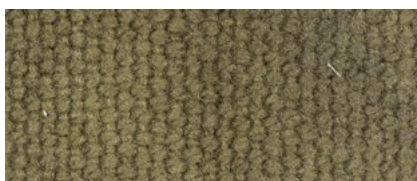
NCS S 5030-G90Y | 0431

Hiedra | Hojas + S. cobre | Ancud, R. de los Lagos
Verano | Sin mordiente | Sin amoníaco



NCS S 5030-G90Y | 1494

Diente de León | Raíz | Palena, R. de los Lagos
Verano | Sal | Sin amoníaco



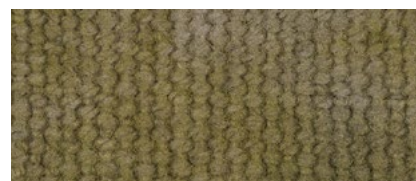
NCS S 5030-G90Y | 1487

Diente De León | Raíz | Palena, R. de los Lagos
Verano | S. cobre | Amoníaco



NCS S 5030-G90Y | 1888

Zarzaparrilla | Hojas | Hornopirén, R. de los La-
gos | Primavera/Verano | S. cobre | Sin amoníaco



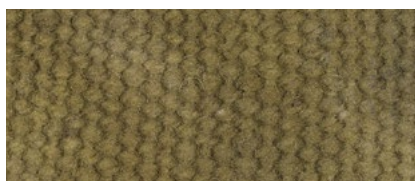
NCS S 5030-G90Y | 1003

Tepa | Hojas + Ramas | Auchac, R. de los Lagos
Verano | Sal | Sin amoníaco



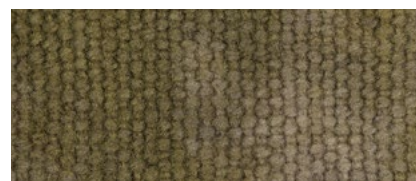
NCS S 5030-G90Y | 0638

Calafate | Raíz | Río Malito, R. de los Lagos
Verano | S. hierro | Sin amoníaco



NCS S 5030-G90Y | 0715

Nalca + Maqui | Tallo + Hojas | Bahía Mansa, R. de los
Lagos | Primavera | Sin mordiente | Sin amoníaco



NCS S 5030-G90Y | 0997

Tepa | Hojas + Ramas | Auchac, R. de los Lagos
Verano | Bicarbonato | Amoníaco



NCS S 5030-G90Y | 0996

Tepa | Hojas + Ramas | Auchac, R. de los Lagos
Verano | Alumbre + Crémor | Amoniaco



NCS S 5030-G90Y | 1436

Matico | Flor | Niebla, R. de los Ríos
Verano | S. cobre | Amoniaco



NCS S 5030-G90Y | 1203B

Matico | Flor | Galvarino, R. de la Araucanía
Primavera | S. cobre | Amoniaco



NCS S 5040-G90Y | 0664

Trupa | Hojas | Bahía Mansa, R. de los Lagos
Primavera | Bicarbonato | Sin amoniaco



NCS S 5040-G90Y | 0661

Trupa | Hojas | Bahía Mansa, R. de los Lagos
Primavera | Bicarbonato | Amoniaco



NCS S 5040-G90Y | 1305

Michay | Raíz | Mehuín, R. de los Ríos
Invierno | Bicarbonato | Amoniaco



NCS S 5040-G90Y | 0659

Trupa | Hojas | Bahía Mansa, R. de los Lagos
Primavera | Sal | Amoniaco



NCS S 5040-G90Y | 0657

Pillo Pillo | Hojas | Bahía Mansa, R. de los Lagos
Primavera | Bicarbonato | Sin amoniaco



NCS S 5040-G90Y | 1970

Michay | Raíz | Calbuco, R. de los Lagos
Primavera/Verano | S. cobre | Sin amoniaco



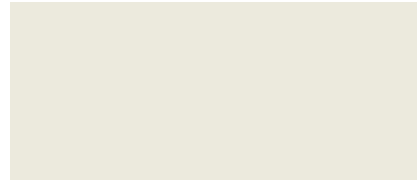
NCS S 5040-G90Y | 0995

Tepa | Hojas + Ramas | Auchac, R. de los Lagos
Verano | Sal | Amoniaco



NCS S 5040-G90Y | 1578

Pillo Pillo | Hojas | Los Pellines, R. de los Ríos
Primavera | S. cobre | Amoniaco



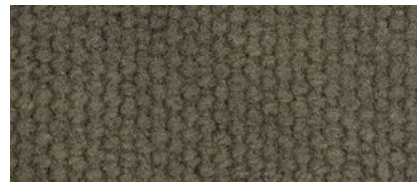
NCS S 6010-G90Y | 0757

Romaza | Hojas | Ñancul, R. de los Ríos
Otoño | S. cobre | Sin amoniaco



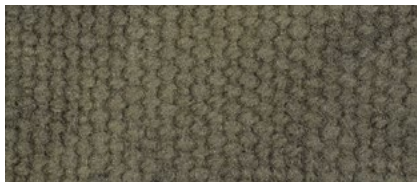
NCS S 6010-G90Y | 0445

Hiedra | Hojas + Barro | Ancud, R. de los Lagos
Verano | Bicarbonato | Sin amoniaco



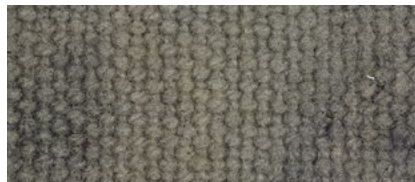
NCS S 6010-G90Y | 0442

Hiedra | Hojas + Barro | Ancud, R. de los Lagos
Verano | Sal | Sin amoniaco



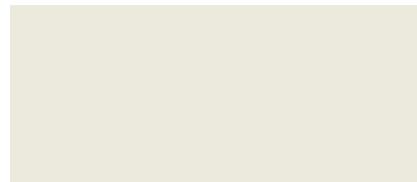
NCS S 6010-G90Y | 0440

Hiedra | Hojas + Barro | Ancud, R. de los Lagos
Verano | Alumbre + Crémor | Sin amoniaco



NCS S 6010-G90Y | 0412

Arrayán | Fruto | Niebla, R. de los Ríos
Invierno | Sin mordiente | Sin amoniaco



NCS S 6020-G90Y | 0235

Laurel | Hojas | Lanco, R. de los Ríos
Invierno | Sal | Amoniaco



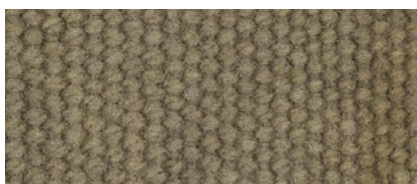
NCS S 6020-G90Y | 0278

Canelo | Hojas | Lanco, R. de los Ríos
Invierno | Sal | Sin amoniaco

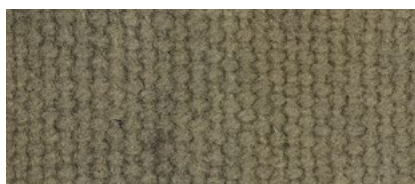


NCS S 6020-G90Y | 0450

Hiedra | Hojas + Barro | Ancud, R. de los Lagos
Verano | Bicarbonato | Amoniaco



NCS S 6020-G90Y | 0783
 Pitra | Hojas | Ñancul, R. de los Ríos
 Otoño | S. cobre | Sin amoniaco



NCS S 6020-G90Y | 0416
 Arrayán | Fruto | Niebla, R. de los Ríos
 Invierno | Sin mordiente | Amoniaco



NCS S 6020-G90Y | 1496
 Diente De León | Raíz | Palena, R. de los Lagos
 Verano | Bicarbonato | Sin amoniaco



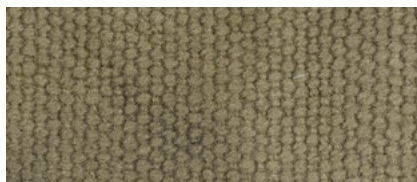
NCS S 6020-G90Y | 0237
 Laurel | Hojas | Lanco, R. de los Ríos
 Invierno | S. cobre | Amoniaco



NCS S 6020-G90Y | 0417
 Arrayán | Fruto | Niebla, R. de los Ríos
 Invierno | Sal | Amoniaco



NCS S 6020-G90Y | 1485
 Diente De León | Raíz | Palena, R. de los Lagos
 Verano | Bicarbonato | Amoniaco



NCS S 6020-G90Y | 1490
 Diente De León | Raíz | Palena, R. de los Lagos
 Verano | Sal | Amoniaco



NCS S 6020-G90Y | 0748
 Arrayán | Fruto | Ñancul, R. de los Ríos
 Otoño | Sin mordiente | Amoniaco



NCS S 6020-G90Y | 1832
 Sauco | Fruto | Hornopirén, R. de los Lagos
 Primavera/Verano | Sal | Amoniaco



NCS S 6020-G90Y | 0749
 Arrayán | Fruto | Ñancul, R. de los Ríos
 Otoño | Sal | Amoniaco



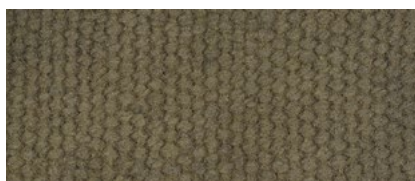
NCS S 6020-G90Y | 0228
 Maqui | Quintral | Lanco, R. de los Ríos
 Invierno | Alumbre + Crémor | Sin amoniaco



NCS S 6020-G90Y | 0226
 Maqui | Quintral | Lanco, R. de los Ríos
 Invierno | Sal | Sin amoniaco



NCS S 6020-G90Y | 0447
 Hiedra | Hojas + Barro | Ancud, R. de los Lagos
 Verano | S. hierro | Amoniaco



NCS S 6020-G90Y | 0441
 Hiedra | Hojas + Barro | Ancud, R. de los Lagos
 Verano | S. hierro | Sin amoniaco



NCS S 6020-G90Y | 1831
 Sauco | Fruto | Hornopirén, R. de los Lagos
 Primavera/Verano | Bicarbonato | Amoniaco



NCS S 6020-G90Y | 1000
 Tepa | Hojas + Ramas | Auchac, R. de los Lagos
 Verano | S. cobre | Sin amoniaco



NCS S 6020-G90Y | 1539
 Vinagrillo | Entero | Los Pellines, R. de los Ríos
 Primavera | S. cobre | Sin amoniaco



NCS S 6020-G90Y | 0428
 Hiedra + S. cobre | Hojas | Ancud, R. de los Lagos
 Verano | S. hierro | Sin amoniaco



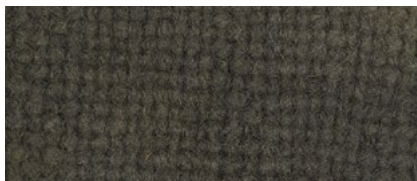
NCS S 6020-G90Y | 1208
 Matico | Flor | Galvarino, R. de la Araucanía
 Primavera | S. hierro | Sin amoniaco



NCS S 6020-G90Y | 0751
 Arrayán | Fruto | Ñancul, R. de los Ríos
 Otoño | Bicarbonato | Amoniaco

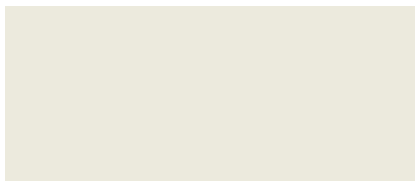


NCS S 6020-G90Y | 1876
 Calafate | Raíz | Hornopirén, R. de los Lagos
 Primavera/Verano | S. cobre | Amoniaco



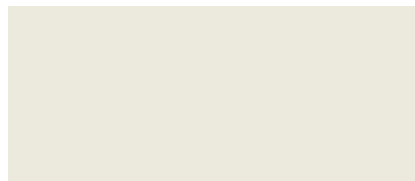
NCS S 7010-G90Y | 1525

Michay | Fruto | Los Pellines, R. de los Ríos
Primavera | S. hierro | Sin amoníaco



NCS S 7020-G90Y | 1382

Pillo Pillo | Hojas + Barro | Ancud, R. de los Lagos
Primavera | Alumbre + Crémor | Sin amoníaco



NCS S 7020-G90Y | 1376

Pillo Pillo | Hojas + Barro | Ancud, R. de los Lagos
Primavera | Alumbre + Crémor | Amoníaco



NCS S 7020-G90Y | 1571

Pillo Pillo | Hojas | Los Pellines, R. de los Ríos
Primavera | S. cobre | Sin amoníaco



NCS S 7020-G90Y | 0656

Pillo Pillo | Hojas | Bahía Mansa, R. de los Lagos
Primavera | S. hierro | Sin amoníaco



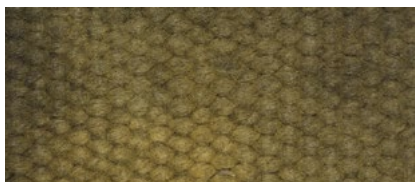
NCS S 7020-G90Y | 1379

Pillo Pillo | Hojas + Barro | Ancud, R. de los Lagos
Primavera | Sal | Amoníaco



NCSS7020-G90Y | 2152

Canelo | Hojas | Escuadrón, R. del Biobío
Verano/Otoño | S. hierro | Sin amoníaco



NCS S 7020-G90Y | 2194

Arrayán | Hojas | Escuadrón, R. del Biobío
Verano/Otoño | S. hierro | Sin amoníaco



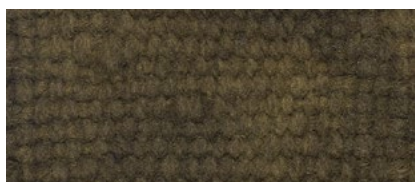
NCS S 7020-G90Y | 1971

Michay | Raíz | Calbuco, R. de los Lagos
Primavera/Verano | S. hierro | Amoníaco



NCS S 7020-G90Y | 0724

Arrayán | Corteza | Bahía Mansa, R. de los Lagos
Primavera | S. hierro | Sin amoníaco



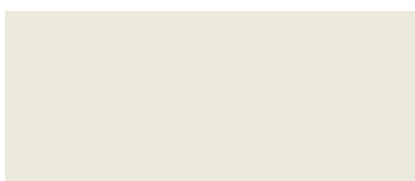
NCS S 7020-G90Y | 1847

Huinke | Hojas + Corteza | Hornopirén, R. de los Lagos
Primavera/Verano | S. hierro | Sin amoníaco



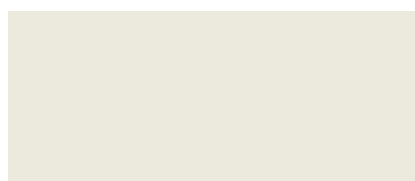
NCS S 8010-G90Y | 2137

Canelo | Hojas | Contulmo, R. del Biobío
Invierno | S. cobre | Sin amoníaco



NCS S 8010-G90Y | 1381

Pillo Pillo | Hojas + Barro | Ancud, R. de los Lagos
Primavera | Sin mordiente | Sin amoníaco



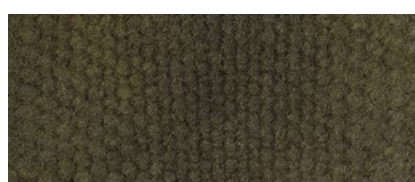
NCS S 8010-G90Y | 2009

Maqui | Quintral | Pulotre, R. de los Lagos
Primavera | S. hierro | Sin amoníaco



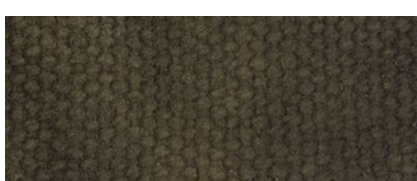
NCS S 8010-G90Y | 0932

Natre + Maqui | Hojas | Ñancul, R. de los Ríos
Otoño | S. cobre | Amoníaco



NCS S 8010-G90Y | 1377

Pillo Pillo | Hojas + Barro | Ancud, R. de los Lagos
Primavera | Sin mordiente | Amoníaco



NCS S 8010-G90Y | 1002

Tepa | Hojas + Ramas | Auchac, R. de los Lagos
Verano | S. hierro | Sin amoníaco

