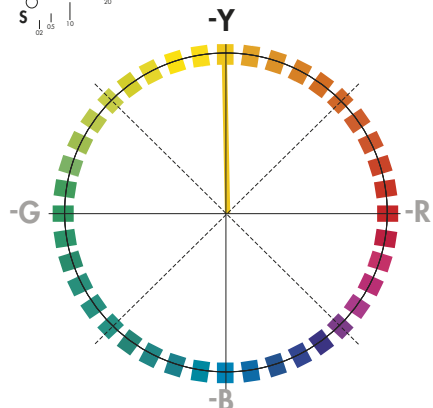
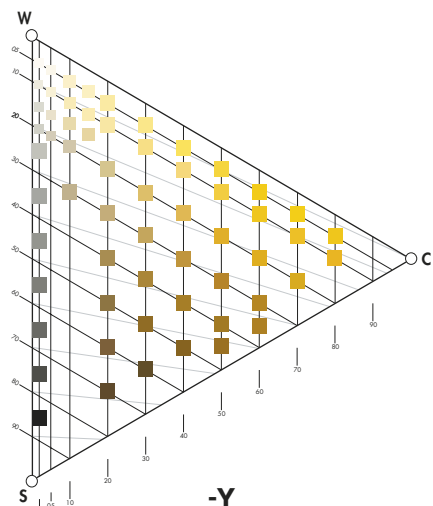


Amarillo | Chod

Tintes amarillos derrama este otoño a mis telares, para cobijarme del plomizo invierno que me espera.

-Y



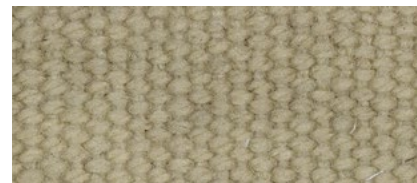
NCS S 1515-Y | 2033
Michay | Raíz | Liquiñe, R. de los Ríos
Invierno | Alumbre + Crémor | Sin amoniaco



NCS S 1515-Y | 0098
Barba de Palo | Liquen | Budi, R. de la Araucanía | Primavera | Bicarbonato | Sin amoniaco



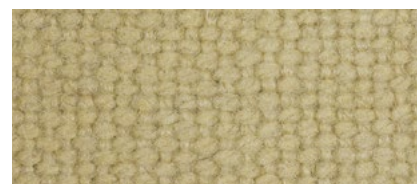
NCS S 2020-Y | 2032
Michay | Raíz | Liquiñe, R. de los Ríos
Invierno | Sal | Sin amoniaco



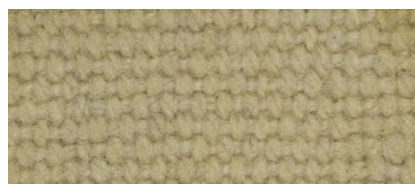
NCS S 2020-Y | 0844
Laurel | Hojas | Ñancul, R. de los Ríos
Otoño | Alumbre + Crémor | Sin amoniaco



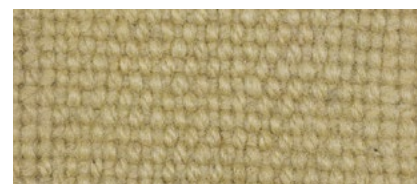
NCS S 2030-Y | 1289
Espino | Ramas + Hojas | Rupanco, R. de los Lagos
Primavera | Alumbre + Crémor | Sin amoniaco



NCS S 2030-Y | 0982
Pica Pica | Flor | Teodoro Schmidt, R. de la Araucanía | Invierno | Sin mordiente | Sin amoniaco



NCS S 2030-Y | 1301
Trupa | Hojas | Rupanco, R. de los Lagos
Primavera | Sin mordiente | Sin amoniaco



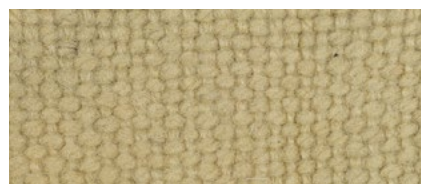
NCS S 2030-Y | 0985
Pica Pica | Flor | Teodoro Schmidt, R. de la Araucanía | Invierno | Sal | Sin amoniaco



NCS S 2030-Y | 2000
Trupa | Raíz + Hojas | Pulotre, R. de los Lagos
Primavera | Sin mordiente | Sin amoniaco



NCS S 2030-Y | 1435
Pelú | Flor | Niebla, R. de los Ríos
Verano | Alumbre + Crémor | Sin amoniaco



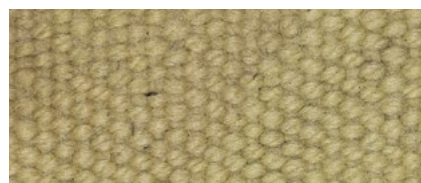
NCS S 2030-Y | 0983
Pica Pica | Flor | Teodoro Schmidt, R. de la Araucanía | Invierno | Bicarbonato | Sin amoniaco



NCS S 2030-Y | 2002
Trupa | Raíz + Hojas | Pulotre, Reg. de los Lagos
Primavera | Bicarbonato | Sin amoniaco



NCS S 2030-Y | 1294
Trupa | Hojas | Rupanco, R. de los Lagos
Primavera | Sin mordiente | Amoniaco



NCS S 2030-Y | 1735
Michay | Raíz | Pitrufquén, R. de la Araucanía
Verano/Otoño | Sal | Amoniaco



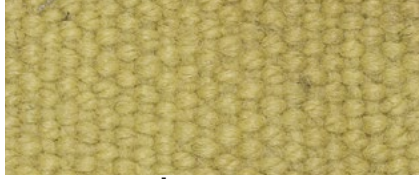
NCS S 2030-Y | 1729
Michay | Raíz | Pitrufquén, R. de la Araucanía
Verano/Otoño | Sin mordiente | Sin amoniaco



NCS S 2030-Y | 1230
Chaura + Notro | Hojas | Rupanco, R. de los Lagos
Primavera | Sal | Sin amoniaco



NCS S 2030-Y | 1728
 Michay | Raíz | Pitrufrqén, R. de la Araucanía
 Verano/Otoño | Alumbre + Crémor | Sin amoniaco



NCS S 2030-Y | 1726
 Michay | Raíz | Pitrufrquén, R. de la Araucanía
 Verano/Otoño | Sal | Sin amoniaco



NCS S 2030-Y | 1293
 Trupa | Hojas | Rupanco, R. de los Lagos
 Primavera | Sal | Amoniaco



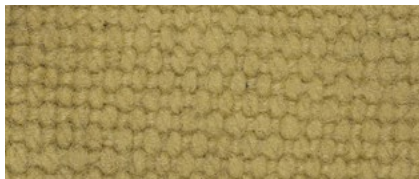
NCS S 2030-Y | 1284
 Espino | Ramas + Hojas | Rupanco, R. de los Lagos
 Primavera | Alumbre + Crémor | Amoniaco



NCS S 2030-Y | 0991
 Pica Pica | Flor | Teodoro Schmidt, R. de la Araucanía | Primavera | Bicarbonato | Amoniaco



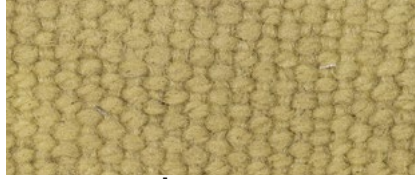
NCS S 2040-Y | 1302
 Trupa | Hojas | Rupanco, R. de los Lagos
 Primavera | Sal | Sin amoniaco



NCS S 2040-Y | 1202
 Matico | Flor | Galvarino, R. de la Araucanía
 Primavera | Sal | Amoniaco



NCS S 2030-Y | 2083
 Refü | Hojas | Vilcun, R. de la Araucanía
 Invierno | Alumbre + Crémor | Sin amoniaco



NCS S 2030-Y | 1732
 Michay | Raíz | Pitrufrquén, R. de la Araucanía
 Verano/Otoño | Bicarbonato | Amoniaco



NCS S 2030-Y | 1731
 Michay | Raíz | Pitrufrquén, R. de la Araucanía
 Verano/Otoño | Sin amoniaco



NCS S 2030-Y | 1200
 Matico | Flor | Galvarino, R. de la Araucanía
 Primavera | Sin mordiente | Amoniaco



NCS S 2030-Y | 1214
 Triaca + Chilco | Hojas | Rupanco, R. de los Lagos
 Primavera | Bicarbonato | Sin amoniaco



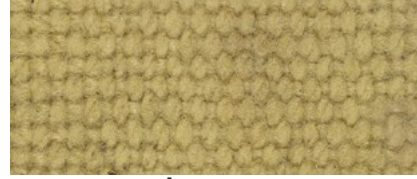
NCS S 2040-Y | 1873
 Calafate | Raíz | Hornopiren, R. de los Lagos
 Pri./Ver. | Alumbre + Crémor | Sin amoniaco



NCS S 2040-Y | 1878
 Calafate | Raíz | Hornopirén, Reg. de los Lagos
 Primavera/Verano | Bicarbonato | Amoniaco



NCS S 2030-Y | 1727
 Michay | Raíz | Pitrufrquén, R. de la Araucanía
 Verano/Otoño | Bicarbonato | Sin amoniaco



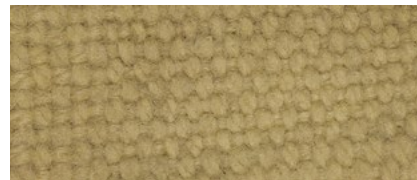
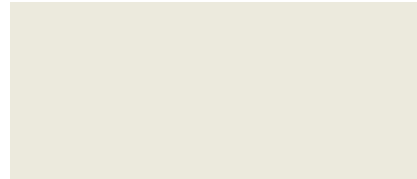
NCS S 2030-Y | 1425
 Pelú | Flor | Niebla, R. de los Ríos
 Verano | Alumbre + Crémor | Amoniaco



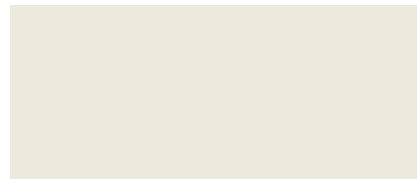
NCS S 2030-Y | 2001
 Trupa | Raíz + Hojas | Pulotre, R. de los Lagos
 Primavera | Sal | Sin amoniaco



NCS S 2030-Y | 1880
 Calafate | Raíz | Hornopirén, Reg. de los Lagos
 Primavera/Verano | Alumbre + Crémor | Amoniaco



NCS S 2040-Y | 1236
 Picha Picha + Maqui | Hojas | Rupanco, R. de los Lagos
 Primavera | Alumbre + Crémor | Sin amoniaco





NCS S 6020-Y | 1210

Triaca + Chilco | Hojas | Rupanco, R. de los Lagos Primavera | S. cobre | Sin amoníaco



NCS S 6020-Y | 1234

Picha + Maqui | Hojas | Rupanco, R. de los Lagos Primavera | S. cobre | Sin amoníaco



NCS S 6020-Y | 1545

Vinagrillo | Entero | Los Pellines, R. de los Ríos Primavera | S. cobre | Amoníaco



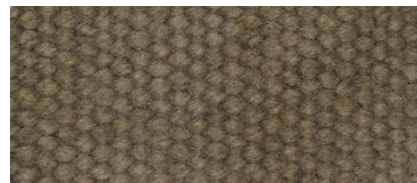
NCS S 6020-Y | 1784

Boldo | Ramas + Hojas | Tirúa, R. del Biobío Verano/Otoño | S. cobre | Sin amoníaco



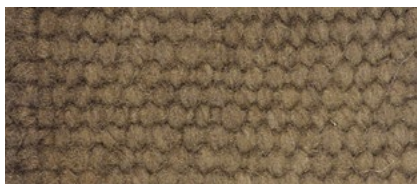
NCS S 6020-Y | 1785

Boldo | Hojas | Tirúa, R. del Biobío Verano/Otoño | S. hierro | Sin amoníaco



NCS S 6020-Y | 0551

Patagua | Hojas | Panguipulli, R. de los Ríos Primavera | S. cobre | Sin amoníaco



NCS S 6020-Y | 0227

Maqui | Quintral | Lanco, R. de los Ríos Invierno | Bicarbonato | Sin amoníaco



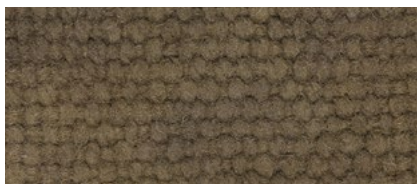
NCS S 6020-Y | 1875

Calafate | Raíz | Hornopirén, R. de los Lagos Primavera/Verano | S. hierro | Amoníaco



NCS S 6020-Y | 1227

Chaura + Notro | Hojas | Rupanco, R. de los Lagos Primavera | S. hierro | Amoníaco



NCS S 6020-Y | 0383

Palpalén | Flor | Pilolcura, R. de los Ríos Verano | S. cobre | Sin amoníaco



NCS S 6020-Y | 1890

Zarzaparrilla | Hojas | Hornopirén, R. de los Lagos | Primav./Verano | S. hierro | Sin amoníaco



NCS S 6020-Y | 2087

Refü | Hojas | Vilcún, R. de la Araucanía Invierno | S. hierro | Sin amoníaco



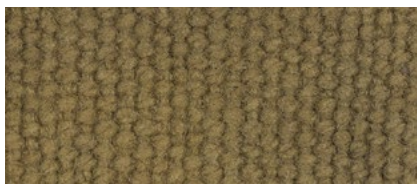
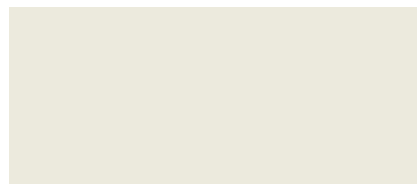
NCS S 6020-Y | 1170

Maqui | Fruto | Galvarino, R. de la Araucanía Primavera | S. cobre | Amoníaco



NCS S 6020-Y | 1203 A

Matico | Flor | Galvarino, R. de la Araucanía Primavera | S. hierro | Amoníaco



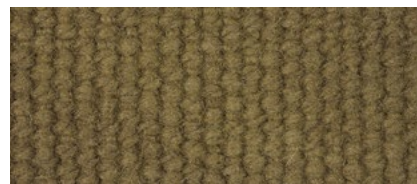
NCS S 6030-Y | 0618

Nalca | Flor | Hornopirén, R. de los Lagos Verano | S. cobre | Sin amoníaco



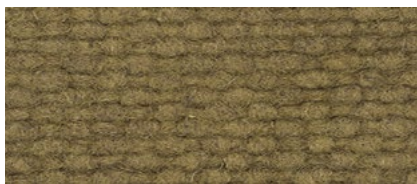
NCS S 6030-Y | 0085

Chilco | Ramas + Hojas | Liquiñe, R. de los Ríos Verano | S. cobre | Sin amoníaco



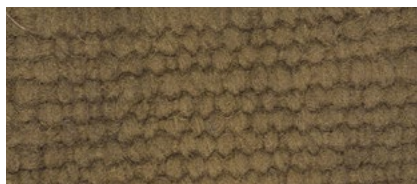
NCS S 6030-Y | 1721

Matico | Hojas | Pitrufquén, R. de la Araucanía Verano/Otoño | S. cobre | Amoníaco



NCS S 6030-Y | 0066

Radal | Hojas + Corteza | Liquiñe, R. de los Ríos Verano | Bicarbonato | Sin amoníaco



NCS S 6030-Y | 2062

Maqui | Corteza + Hojas | Panguipulli, R. de los Ríos | Prim. | Alumbre + Crémor | Sin amoníaco



NCS S 6030-Y | 2048

Maqui | Quintral | Panguipulli, R. de los Ríos Primavera | Bicarbonato | Sin amoníaco



NCS S 7020-Y | 0071

Radal | Hojas + Cortezas | Carirriñe, R. de los Ríos | Verano | S. cobre | Sin amoníaco



NCS S 7020-Y | 2050

Maqui | Quintral | Panguipulli, R. de los Ríos Primavera | Sal | Sin amoníaco



NCS S 7020-Y | 2059

Maqui | Quintral | Panguipulli, R. de los Ríos Primavera | Sal | Sin amoníaco



NCS S 7020-Y | 0463

Pillo Pillo | Hojas + Olla de Fierro | Ancud, R. de los Lagos | Verano | Sal | Amoníaco



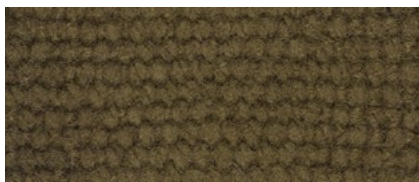
NCS S 7020-Y | 1221

Triaca + Chilco | Hojas | Rupanco, R. de los Lagos Primavera | S. cobre | Amoníaco



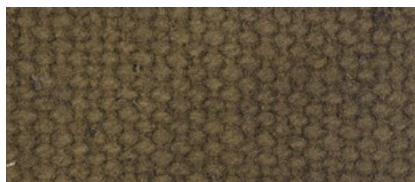
NCS S 7020-Y | 1242

Picha + Maqui | Hojas | Rupanco, R. de los Lagos Primavera | S. cobre | Amoníaco



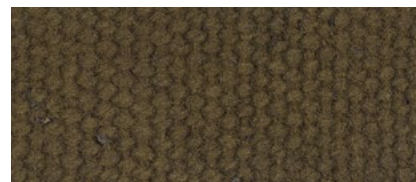
NCS S 7020-Y | 0820

Coihue | Hojas + Corteza | Ñancul, R. de los Ríos Otoño | S. cobre | Amoníaco



NCS S 7020-Y | 1465

Notro | Flor | Niebla, R. de los Ríos Verano | S. hierro | Amoníaco



NCS S 7020-Y | 0467

Manzano + Hiedra | Orujo Manzana + Hojas | Ancud, R. de los Lagos | Verano | S. hierro | Sin amoníaco



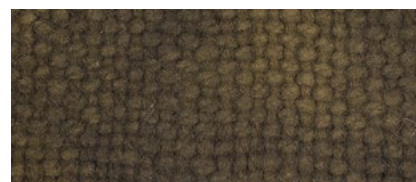
NCS S 7020-Y | 0465

Manzano + Hiedra | Orujo Manzana + Hojas | Ancud, R. de los Lagos | Verano | S. hierro | Amoníaco



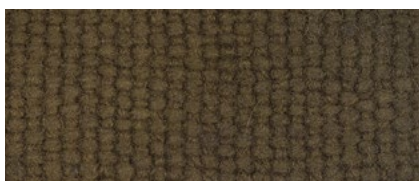
NCS S 7020-Y | 2204

Zarzaparrilla | Hojas | Linguento, R. de los Ríos Invierno/Primavera | S. cobre | Sin amoníaco



NCS S 7020-Y | 1451

Notro | Flor + Ramas + Hojas | Niebla, R. de los Ríos | Verano | S. hierro | Amoníaco



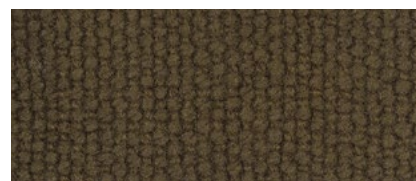
NCS S 7020-Y | 0452

Pillo Pillo | Hojas + Olla de Fierro | Ancud, R. de los Lagos | Verano | Sin mordiente | Sin amoníaco



NCS S 7020-Y | 1800

Peumo | Hojas | Cañete, R. del Biobío Verano/Otoño | S. hierro | Sin amoníaco



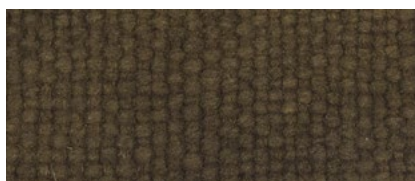
NCS S 7020-Y | 0458

Pillo Pillo | Hojas + Olla de Fierro | Ancud, R. de los Lagos | Verano | Bicarbonato | Amoníaco



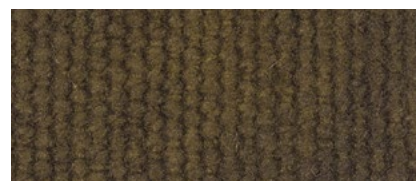
NCS S 7020-Y | 0167

Maqui + Radal | Hojas | Budi, R. de la Araucanía Primavera | S. cobre | Sin amoníaco



NCS S 7020-Y | 0647

Pillo Pillo | Hojas | Bahía Mansa, R. de los Lagos Primavera | S. hierro | Amoníaco

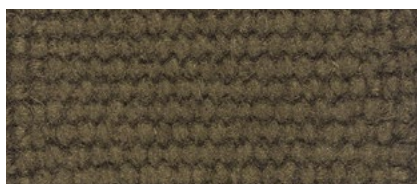


NCS S 7020-Y | 0076

Radal | Hojas + Cortezas | Carirriñe, R. de los Ríos | Verano | S. cobre | Amoníaco



NCS S 8010-Y10R | 1951
 Costilla de Vaca | Fronda | Calbuco, R. de los Lagos | Primavera/Ver. | S. cobre | Sin amoníaco



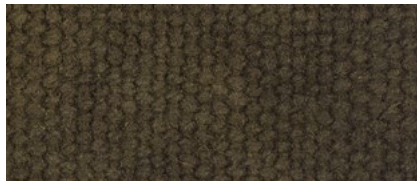
NCS S 8010-Y10R | 0205
 Alerce | Astilla | Lanco, R. de los Ríos | Invierno | S. cobre | Amoníaco



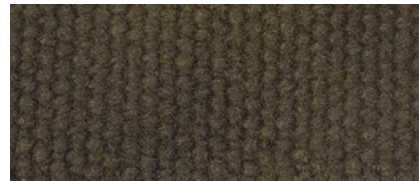
NCS S 8010-Y10R | 1856
 Canelo | Corteza | Hornopirén, R. de los Lagos | Primavera/Verano | S. cobre | Amoníaco



NCS S 8010-Y10R | 1720
 Matico | Hojas | Pitrufrquén, R. de la Araucanía | Verano/Oto. | S. hierro | Amoníaco



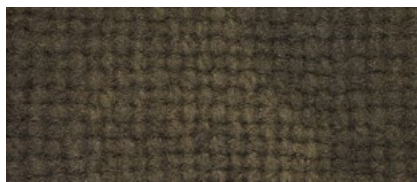
NCS S 8010-Y10R | 0998
 Tepa | Hojas + Ramas | Auchac, R. de los Lagos | Verano | S. hierro | Amoníaco



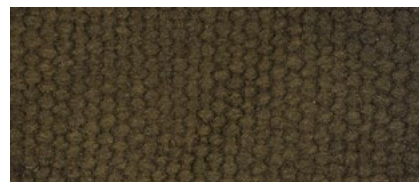
NCS S 8010-Y10R | 1747
 Maqui | Corteza | Pitrufrquén, R. de la Araucanía | Verano/Otoño | S. hierro | Sin amoníaco



NCS S 8010-Y10R | 1269
 Maqui + Chilco | Quintral | Rupanco, R. de los Lagos | Primavera | S. hierro | Sin amoníaco



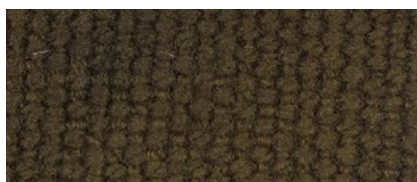
NCS S 8010-Y10R | 1952
 Costilla de Vaca | Fronda | Calbuco, R. de los Lagos | Verano | S. hierro | Sin amoníaco



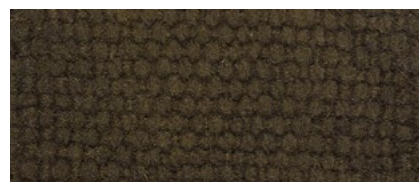
NCS S 8010-Y10R | 1026
 Romazilla | Hojas | Auchac, R. de los Lagos | Verano | S. hierro | Sin amoníaco



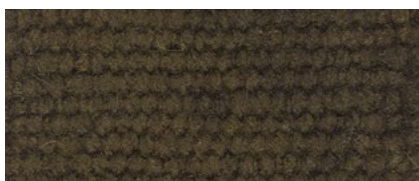
NCS S 8010-Y10R | 0466
 Manzano + Hiedra | Orujo de Manzana + Hojas | Ancud, R. de los Lagos | Verano | Bicarbonato | Sin amoníaco



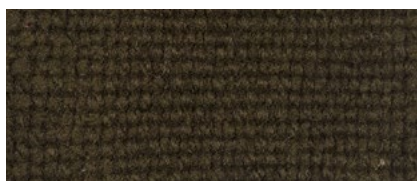
NCS S 8010-Y10R | 0457
 Pillo Pillo | Hojas + Olla de Fierro | Ancud, R. de los Lagos | Verano | Bicarbonato | Sin amoníaco



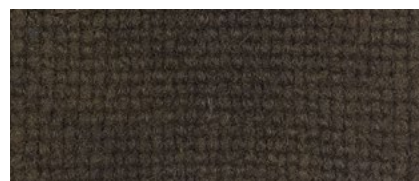
NCS S 8010-Y10R | 0464
 Manzano + Hiedra | Orujo de Manzana + Hojas | Ancud, R. de los Lagos | Verano | Bicarbonato | Amoníaco



NCS S 8010-Y10R | 0271
 Canelo | Hojas | Lanco, R. de los Ríos | Invierno | S. cobre | Amoníaco



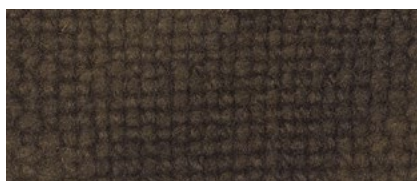
NCS S 8010-Y10R | 1579
 Pillo Pillo | Hojas | Los Pellines, R. de los Ríos | Primavera | S. hierro | Amoníaco



NCS S 8010-Y10R | 1220
 Triaca + Chilco | Hojas | Rupanco, R. de los Lagos | Primavera | S. hierro | Amoníaco



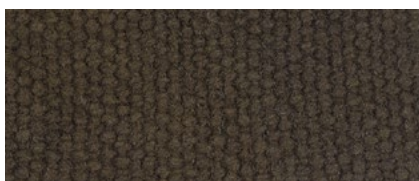
NCS S 8010-Y10R | 1793
 Peumo | Hojas + Ramas | Cañete, R. del Biobío | Verano/Otoño | S. hierro | Amoníaco



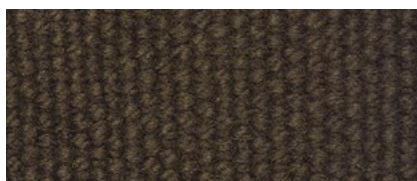
NCS S 8010-Y10R | 2148
 Canelo | Hojas | Escuadrón, R. del Biobío | Verano/Otoño | S. hierro | Amoníaco



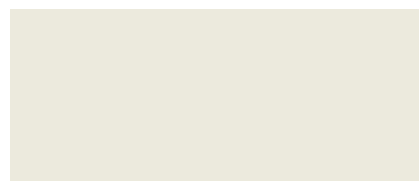
NCS S 8010-Y10R | 1278
 Maqui + Chilco | Quintral | Rupanco, R. de los Lagos | Primavera | S. hierro | Amoníaco



NCS S 8010-Y10R | 1021
 Romazilla | Hojas | Auchac, R. de los Lagos | Verano | S. hierro | Amoníaco



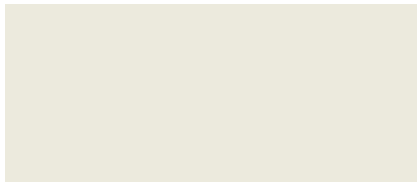
NCS S 8010-Y10R | 1505
 Radal | Corteza | Palena, R. de los Lagos | Verano | S. cobre | Sin amoníaco





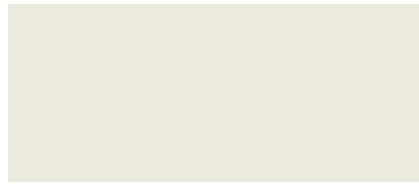
NCS S 3030-Y20R | 1219

Triaca + Chilco | Hojas | Rupanco, R. de los Lagos Primavera | Sal | Amoniaco



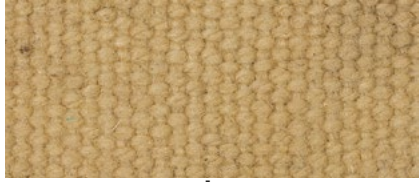
NCS S 3040-Y20R | 1468

Notro | Flor | Niebla, R. de los Ríos Verano | Bicarbonato | Sin amoniaco



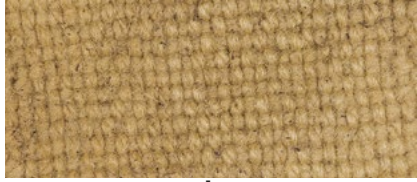
NCS S 3040-Y20R | 0710

Manzano | Hojas + Ramas | Bahía Mansa, R. de los Lagos | Primavera | Alumbre + Crémor | Sin amoniaco



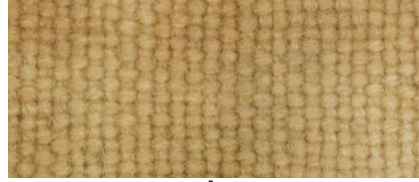
NCS S 3040-Y20R | 1697

Peumo | Hojas + Ramas | Santa Bárbara, R. del Biobío | Verano | Sin mordiente | Sin amoniaco



NCS S 3040-Y20R | 1568

Pillo Pillo | Hojas | Los Pellines, R. de los Ríos Primavera | Sal | Sin amoniaco



NCS S 3040-Y20R | 0870

Hualle | Barba de Palo + Aserrín | Ñancul, R. de los Ríos | Otoño | Bicarbonato | Sin amoniaco



NCS S 3050-Y20R | 2038

Peumo | Hojas + Ramas | Santa Bárbara, R. del Biobío | Verano | Bicarbonato | Sin amoniaco



NCS S 3050-Y20R | 0738

Hualle | Barba de Palo | Bahía Mansa, R. de los Lagos | Primavera | Bicarbonato | Sin amoniaco



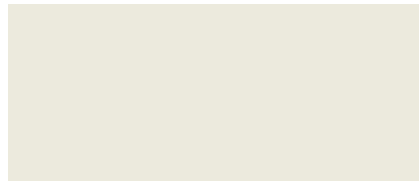
NCS S 3060-Y20R | 1143

Maqui + Cebolla + Pitra | Quintral + Cáscara + Hojas | Liquiñe, R. de los Ríos | Inv. | Alumbre + Crémor | Sin amoniaco



NCS S 3060-Y20R | 1140

Flamulina/Enoki | Hongos | Riñihue, R. de los Ríos | Invierno | Bicarbonato | Amoniaco



NCS S 3060-Y20R | 1137

Flamulina/Enoki | Hongos | Riñihue, R. de los Ríos | Invierno | Bicarbonato | Sin amoniaco



NCS S 4005-Y20R | 0520

Pellín | Corteza + Astilla | Panguipulli, R. de los Ríos | Primavera | Sal | Sin amoniaco



NCS S 4020-Y20R | 1768

Murta | Quintral | Corral, R. de los Ríos Verano | Sal | Sin amoniaco



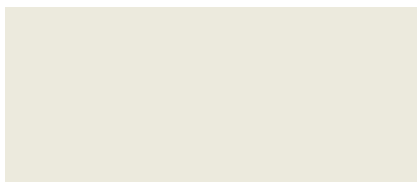
NCS S 4020-Y20R | 0319

Trebol | Raíz | Purranque, R. de los Lagos Invierno | S. cobre | Sin amoniaco



NCS S 4020-Y20R | 1773

Murta | Quintral | Corral, R. de los Ríos Verano | Sin mordiente | Sin amoniaco





NCS S 4030-Y20R | 1216

Triaca + Chilco | Hojas | Rupanco, R. de los Lagos
Primavera | Sin mordiente | Amoniaco



NCS S 4030-Y20R | 0003

Hualle | Hojas + Corteza | Freire, R. de la Araucanía | Invierno | Sin mordiente | Sin amoniaco



NCS S 4030-Y20R | 1787

Boldo | Hojas | Tirúa, R. del Biobío
Verano/Otoño | Sin mordiente | Amoniaco



NCS S 4030-Y20R | 1788

Boldo | Hojas | Tirúa, R. del Biobío
Verano/Otoño | Sal | Amoniaco



NCS S 4030-Y20R | 0633

Tineo | Corteza | Río Malito, R. de los Lagos
Verano | Sal | Amoniaco



NCS S 4030-Y20R | 0631

Tineo | Corteza | Río Malito, R. de los Lagos
Verano | Sin mordiente | Amoniaco



NCS S 4030-Y20R | 0365

Chilco | Flor | Niebla, R. de los Ríos
Verano | Alumbre + Crémor | Sin amoniaco



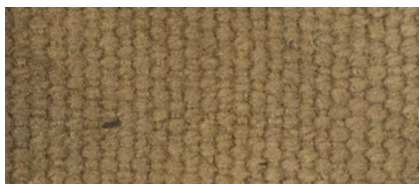
NCS S 4030-Y20R | 1132

Oreja de Palo | Hongo | Riñihue, R. de los Ríos
Invierno | Alumbre + Crémor | Amoniaco



NCS S 4030-Y20R | 1950

Costilla de Vaca | Fronda | Calbuco, R. de los Lagos
Primavera/Ver. | Sin mordiente | Sin amoniaco



NCS S 4030-Y20R | 1744

Chilco | Flor | Pitruquén, R. de la Araucanía
Verano/Otoño | Bicarbonato | Amoniaco



NCS S 4030-Y20R | 1937

Notro | Hojas + Flor | Calbuco, R. de los Lagos
Primavera/Verano | Sal | Amoniaco



NCS S 4030-Y20R | 1939

Notro | Hojas + Flor | Calbuco, R. de los Lagos
Primavera/Verano | Sin mordiente | Amoniaco



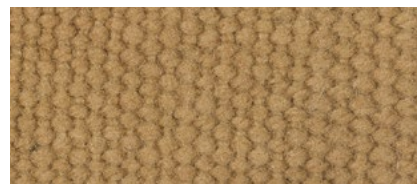
NCS S 4030-Y20R | 2278

Zarzaparilla | Fruto | Hornopirén, R. de los Lagos
Primavera/Verano | Bicarbonato | Amoniaco



NCS S 4030-Y20R | 0423

Lingue | Fruto | Curiñanco, R. de los Ríos
Invierno | Bicarbonato | Sin amoniaco



NCS S 4030-Y20R | 2039

Maqui + Cebolla + Pitra | Quintral + Cáscara + Hojas | Liquiñe, R. de los Ríos | Invierno | Sin mordiente | Sin amoniaco



NCS S 4030-Y20R | 0136

Voqui Pil Pil | Ramas | Budi, R. de la Araucanía
Primavera | Alumbre + Crémor | Sin amoniaco



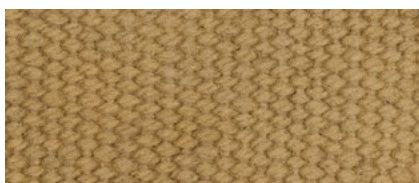
NCS S 4030-Y20R | 1944

Costilla de Vaca | Fronda | Calbuco, R. de los Lagos
Primavera/Verano | Sin mordiente | Amoniaco



NCS S 4030-Y20R | 1945

Costilla de Vaca | Fronda | Calbuco, R. de los Lagos
Primavera/Verano | Sal | Amoniaco



NCS S 4040-Y20R | 0868

Hualle | Barba de Palo + Aserrín | Ñancul, R. de los Ríos | Otoño | Sin mordiente | Sin amoniaco



NCS S 4040-Y20R | 1914

Ulmo | Hojas + Ramas | Calbuco, R. de los Lagos
Primavera/Ver. | Sin mordiente | Sin amoniaco



NCS S 4040-Y20R | 1916

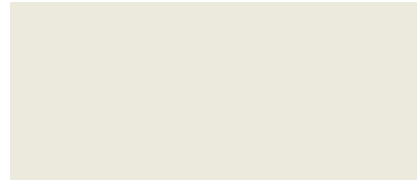
Ulmo | Hojas + Ramas | Calbuco, R. de los Lagos
Primavera/Verano | Sal | Sin amoniaco



NCS S 2020-Y30R | 1852
Canelo | Corteza | Hornopirén, R. de los Lagos
Pri./Ver. | Alumbre + Crémor | Sin amoníaco



NCS S 2020-Y30R | 1215
Triaca + Chilco | Hojas | Rupanco, R. de los Lagos
| Primavera | Sin mordiente | Sin amoníaco



NCS S 2030-Y30R | 2289
Relbún | Raíz | Los Pellines, R. de los Ríos
Primavera/Verano | Bicarbonato | Amoníaco



NCS S 2030-Y30R | 2016
Lingue | Corteza | Pulotre, R. de los Lagos
Primavera | Alumbre + Crémor | Sin amoníaco



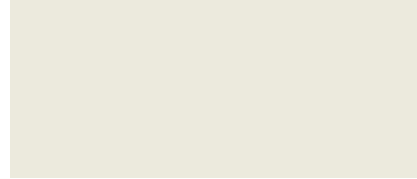
NCS S 2030-Y30R | 2018
Lingue | Corteza | Pulotre, R. de los Lagos
Primavera | Sal | Sin amoníaco



NCS S 3010-Y30R | 2031
Rauli | Aserrín | Liquiñe, R. de los Ríos
Invierno | Sal | Sin amoníaco



NCS S 3010-Y30R | 0267
Hualle | Corteza | Lanco, R. de los Ríos
Invierno | Sin mordiente | Amoníaco



NCS S 3020-Y30R | 1859
Canelo | Corteza | Hornopirén, R. de los Lagos |
Primavera/Verano | Sal | Amoníaco



NCS S 3020-Y30R | 0481
Peumo | Hojas + Ramas | Panguipulli, R. de los
Ríos | Primavera | Sal | Sin amoníaco



NCS S 3020-Y30R | 2095
Boldo | Hojas | Contulmo, R. del Biobío
Invierno | Sin mordiente | Sin amoníaco



NCS S 3020-Y30R | 2094
Boldo | Hojas | Contulmo, R. del Biobío
Invierno | Sal | Sin amoníaco



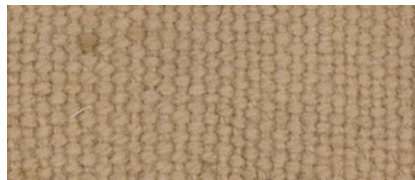
NCS S 3020-Y30R | 1550
Michay | Flor | Los Pellines, R. de los Ríos
Primavera | Sal | Amoníaco



NCS S 3020-Y30R | 1549
Michay | Flor | Los Pellines, R. de los Ríos
Primavera | Sin mordiente | Amoníaco



NCS S 3020-Y30R | 1857
Canelo | Corteza | Hornopirén, R. de los Lagos
Primavera/Verano | Bicarbonato | Amoníaco



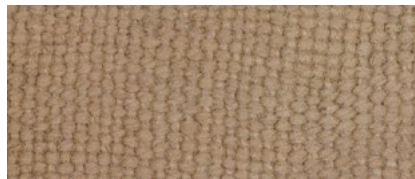
NCS S 3020-Y30R | 0622
Tineo | Corteza | Río Malito, R. de los Lagos
Verano | Alumbre + Crémor | Sin amoníaco



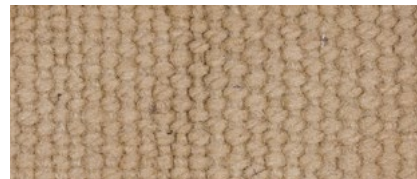
NCS S 3020-Y30R | 1246
Meli | Corteza | Rupanco, R. de los Lagos
Primavera | Alumbre + Crémor | Sin amoníaco



NCS S 3020-Y30R | 2019
Lingue | Corteza | Pulotre, R. de los Lagos
Primavera | Sin mordiente | Sin amoníaco



NCS S 3020-Y30R | 0624
Tineo | Corteza | Río Malito, R. de los Lagos
Verano | Sin mordiente | Sin amoníaco



NCS S 3020-Y30R | 0627
Tineo | Corteza | Río Malito, R. de los Lagos
Verano | Sal | Sin amoníaco



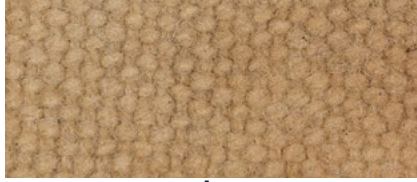
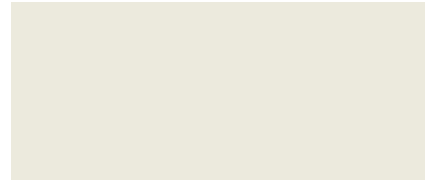
NCS S 3020-Y30R | 0623

Tineo | Corteza | Río Malito, R. de los Lagos Verano | Bicarbonato | Sin amoníaco



NCS S 3020-Y30R | 1839

Huinke | Hojas + Corteza | Hornopirén, R. de los Lagos | Primavera/Verano | Sin mordiente | Amoníaco



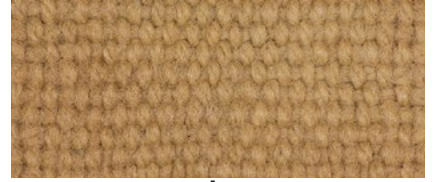
NCS S 3030-Y30R | 1563

Costilla de Vaca | Fronda | Los Pellines, R. de los Ríos | Primavera | Alumbre + Crémor | Sin amoníaco



NCS S 3030-Y30R | 2015

Lingue | Corteza | Pulotre, R. de los Lagos Primavera | Alumbre + Crémor | Sin amoníaco



NCS S 3030-Y30R | 1073

Misodendrum | Hongo del Ñirre | Lonquimay, R. de la Araucanía | Invierno | Sal | Sin amoníaco



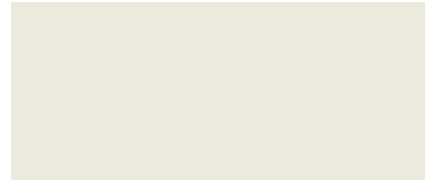
NCS S 3030-Y30R | 1071

Misodendrum | Hongo del Ñirre | Lonquimay, Reg de la Araucanía | Invierno | Sin mordiente | Sin amoníaco



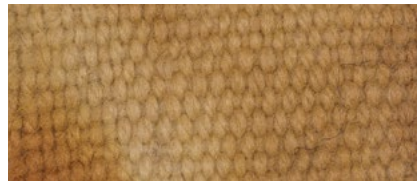
NCS S 3030-Y30R | 1822

Tepú | Corteza | Hornopirén, R. de los Lagos Prim./Ver. | Alumbre + Crémor | Sin amoníaco



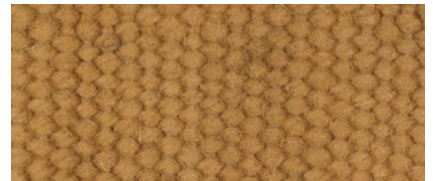
NCS S 3040-Y30R | 1087

Peumo | Hojas + Ramas | Tirúa, R. del Biobío Invierno/Primavera | Sal | Sin amoníaco



NCS S 3040-Y30R | 1083

Peumo | Hojas + Ramas | Tirúa, R. del Biobío Inv./Pri. | Alumbre + Crémor | Sin amoníaco



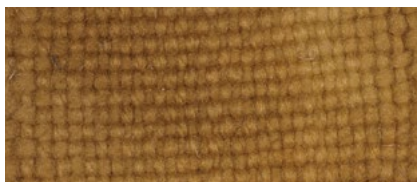
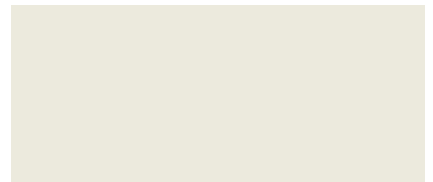
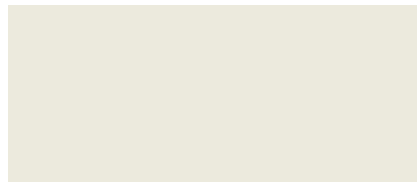
NCS S 3040-Y30R | 0513

Pellín | Barba de Palo | Panguipulli, R. de los Ríos | Primavera | Sin mordiente | Amoníaco



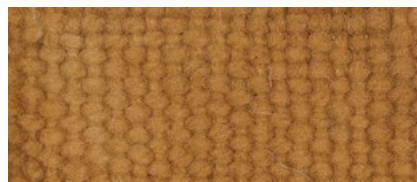
NCS S 3040-Y30R | 0515

Pellín | Barba de Palo | Panguipulli, R. de los Ríos | Primavera | Alumbre + Crémor | Amoníaco



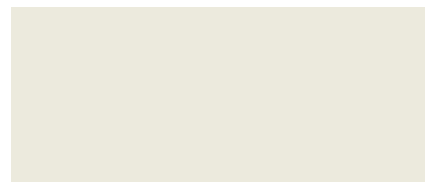
NCS S 3050-Y30R | 0745

Barba | Barba de Palo | Bahía Mansa, R. de los Lagos | Primavera | Alumbre + Crémor | Amoníaco



NCS S 3050-Y30R | 0740

Hualle | Barba de Palo | Bahía Mansa, R. de los Lagos | Primavera | S. cobre | Sin amoníaco



NCS S 3060-Y30R | 0737

Hualle | Barba de Palo | Bahía Mansa, R. de los Lagos | Primavera | Alumbre + Crémor | Sin amoníaco

