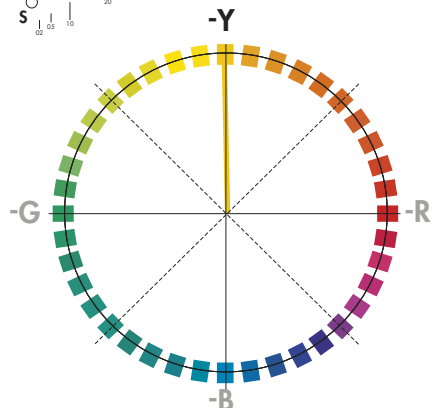
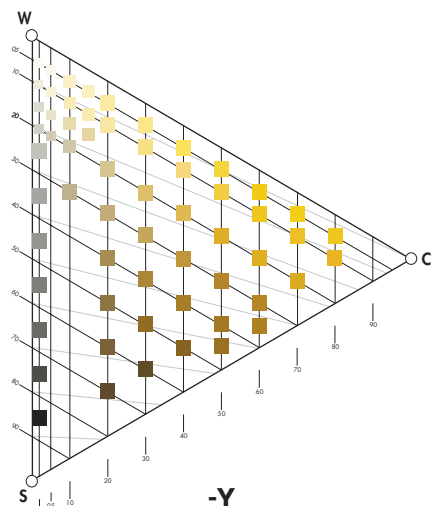


Amarillo | Chod

Tintes amarillos derrama este otoño a mis telares, para cobijarme del plomizo invierno que me espera.

-Y



NCS S 1515-Y | 2033
Michay | Raíz | Liquiñe, R. de los Ríos
Invierno | Alumbre + Crémor | Sin amoniaco



NCS S 1515-Y | 0098
Barba de Palo | Liquen | Budi, R. de la Araucanía | Primavera | Bicarbonato | Sin amoniaco



NCS S 2020-Y | 2032
Michay | Raíz | Liquiñe, R. de los Ríos
Invierno | Sal | Sin amoniaco



NCS S 2020-Y | 0844
Laurel | Hojas | Ñancul, R. de los Ríos
Otoño | Alumbre + Crémor | Sin amoniaco



NCS S 2030-Y | 1289
Espino | Ramas + Hojas | Rupanco, R. de los Lagos
Primavera | Alumbre + Crémor | Sin amoniaco



NCS S 2030-Y | 0982
Pica Pica | Flor | Teodoro Schmidt, R. de la Araucanía | Invierno | Sin mordiente | Sin amoniaco



NCS S 2030-Y | 1301
Trupa | Hojas | Rupanco, R. de los Lagos
Primavera | Sin mordiente | Sin amoniaco



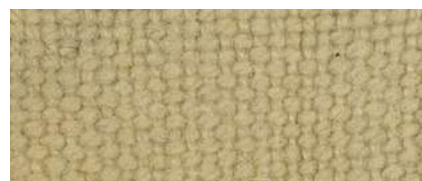
NCS S 2030-Y | 0985
Pica Pica | Flor | Teodoro Schmidt, R. de la Araucanía | Invierno | Sal | Sin amoniaco



NCS S 2030-Y | 2000
Trupa | Raíz + Hojas | Pulotre, R. de los Lagos
Primavera | Sin mordiente | Sin amoniaco



NCS S 2030-Y | 1435
Pelú | Flor | Niebla, R. de los Ríos
Verano | Alumbre + Crémor | Sin amoniaco



NCS S 2030-Y | 0983
Pica Pica | Flor | Teodoro Schmidt, R. de la Araucanía | Invierno | Bicarbonato | Sin amoniaco



NCS S 2030-Y | 2002
Trupa | Raíz + Hojas | Pulotre, Reg. de los Lagos
Primavera | Bicarbonato | Sin amoniaco



NCS S 2030-Y | 1294
Trupa | Hojas | Rupanco, R. de los Lagos
Primavera | Sin mordiente | Amoniaco



NCS S 2030-Y | 1735
Michay | Raíz | Pitrufquén, R. de la Araucanía
Verano/Otoño | Sal | Amoniaco



NCS S 2030-Y | 1729
Michay | Raíz | Pitrufquén, R. de la Araucanía
Verano/Otoño | Sin mordiente | Sin amoniaco



NCS S 2030-Y | 1230
Chaura + Notro | Hojas | Rupanco, R. de los Lagos
Primavera | Sal | Sin amoniaco



NCS S 3020-Y | 843
Laurel | Hojas | Ñancul, R. de los Ríos
Otoño | Bicarbonato | Sin amoníaco



NCS S 3020-Y | 840
Laurel | Hojas | Ñancul, R. de los Ríos
Otoño | Sin mordiente | Sin amoníaco



NCS S 3020-Y | 0842
Laurel | Hojas | Ñancul, R. de los Ríos
Otoño | Sal | Sin amoníaco



NCS S 3020-Y | 0217
Relbún | Raíz | Lanco, R. de los Ríos
Invierno | S. cobre | Sin amoníaco



NCS S 3020-Y | 0229
Laurel | Hojas | Lanco, R. de los Ríos
Invierno | Sin mordiente | Sin amoníaco



NCS S 3020-Y | 260
Hualle | Corteza | Lanco, R. de los Ríos
Invierno | S. cobre | Sin amoníaco



NCS S 3030-Y | 1426
Pelú | Flor | Niebla, R. de los Ríos
Verano | Sin mordiente | Amoníaco



NCS S 3030-Y | 2084
Refü | Hojas | Vilcun, R. de la Araucanía
Invierno | Sin mordiente | Sin amoníaco



NCS S 3030-Y | 0121
Manzano | Barba de Palo | Budi, R. de la Araucanía | Primavera | S. cobre | Sin amoníaco



NCS S 3030-Y | 0850
Laurel | Hojas | Ñancul, R. de los Ríos
Otoño | Alumbre + Crémor | Amoníaco



NCS S 3030-Y | 1427
Pelú | Flor | Niebla, R. de los Ríos
Verano | Sal | Amoníaco



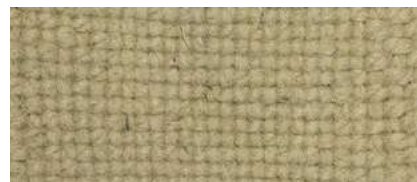
NCS S 3030-Y | 2085
Refü | Hojas | Vilcún, R. de la Araucanía
Invierno | Sal | Sin amoníaco



NCS S 3030-Y | 0054
Maquí | Hojas | Freire, R. de la Araucanía
Invierno | Alumbre + Crémor | Sin amoníaco



NCS S 3030-Y | 1640
Picha Picha | Hojas | Riñinahue, R. de los Ríos
Primavera | Sin mordiente | Sin amoníaco



NCS S 3030-Y | 2157
Canelo | Hojas | Escuadrón, R. del Biobío
Verano/Oto. | Sin mordiente | Sin amoníaco



NCS S 3030-Y | 2155
Canelo | Hojas | Escuadrón, R. del Biobío
Verano/Otoño | Sal | Sin amoníaco



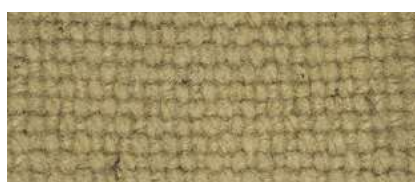
NCS S 3030-Y | 2047
Matico | Hojas | Liquiñe, R. de los Ríos
Invierno | Sal | Sin amoníaco



NCS S 3030-Y | 1730
Michay | Raíz | Pitruquén, R. de la Araucanía
Verano/Otoño | Alumbre + Crémor | Amoníaco



NCS S 3030-Y | 2082
Refü | Hojas | Vilcún, R. de la Araucanía
Invierno | Bicarbonato | Sin amoníaco



NCS S 3030-Y | 1053
Tepa | Barba de Palo | Lonquimay, R. de la Araucanía | Invierno | Sal | Amoníaco



NCS S 3030-Y | 1428
Pelú | Flor | Niebla, R. de los Ríos
Verano | Bicarbonato | Amoníaco



NCS S 4020-Y | 0157
 Michay | Raíz | Budi, R. de la Araucanía
 Primavera | Sin mordiente | Sin amoníaco



NCS S 4020-Y | 0065
 Maqui | Hojas | Freire, R. de la Araucanía
 Invierno | Sal | Amoníaco



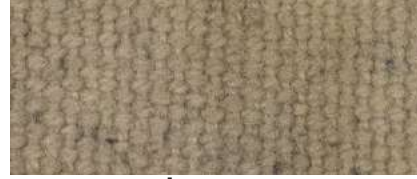
NCS S 4020-Y | 1147
 Armillaria | Hongos | Riñihue, R. de los Ríos
 Invierno | Bicarbonato | Amoníaco



NCS S 4020-Y | 0837
 Laurel | Hojas | Ñancul, R. de los Ríos
 Otoño | Sin mordiente | Sin amoníaco



NCS S 4020-Y | 0595
 Boldo | Hojas | Panguipulli, R. de los Ríos
 Primavera | Alumbre + Crémor | Amoníaco



NCS S 4020-Y | 0056
 Maqui | Hojas | Freire, R. de la Araucanía
 Invierno | Sal | Sin amoníaco



NCS S 4020-Y | 1150
 Armillaria | Hongos | Riñihue, R. de los Ríos
 Invierno | Bicarbonato | Sin amoníaco



NCS S 4020-Y | 0848
 Laurel | Hojas | Ñancul, R. de los Ríos
 Otoño | Sal | Amoníaco



NCS S 4020-Y | 0927
 Maqui | Ramas + Hojas | Ñancul, R. de los Ríos
 Otoño | Alumbre + Crémor | Amoníaco



NCS S 4020-Y | 1352
 Barro | Mehuín, R. de los Ríos
 Invierno | Bicarbonato | Amoníaco



NCS S 4020-Y | 1344
 Barro | Mehuín, R. de los Ríos
 Invierno | S. cobre | Sin amoníaco



NCS S 4020-Y | 0156
 Michay | Raíz | Budi, R. de la Araucanía
 Primavera | Sal | Sin amoníaco



NCS S 4020-Y | 0165
 Michay | Raíz | Budi, R. de la Araucanía
 Primavera | Sal | Amoníaco



NCS S 4020-Y | 0882
 Voqui Pilpil | Rama | Ñancul, R. de los Ríos
 Otoño | Sin mordiente | Amoníaco



NCS S 4020-Y | 0883
 Voqui Pilpil | Rama | Ñancul, R. de los Ríos
 Otoño | Alumbre + Crémor | Amoníaco



NCS S 4020-Y | 0158
 Michay | Raíz | Budi, R. de la Araucanía
 Primavera | S. cobre | Sin amoníaco



NCS S 4020-Y | 1429
 Pelú | Flor | Niebla, R. de los Ríos
 Verano | S. cobre | Amoníaco



NCS S 4020-Y | 2202
 Zarzaparrilla | Hojas | Linguento, R. de los Ríos
 Invierno | Alumbre + Crémor | Sin amoníaco



NCS S 4030-Y | 1130
 Changle | Hongos | Riñihue, R. de los Ríos
 Invierno | S. cobre | Sin amoníaco



NCS S 4030-Y | 1056
 Tapa | Barba de Palo | Lonquimay, R. de la Araucanía | Invierno | Sin mordiente | Amoníaco



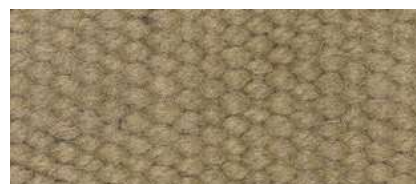
NCS S 4030-Y | 0248
 Matico | Hojas | Lanco, R. de los Ríos
 Invierno | Sal | Sin amoníaco



NCS S 4030-Y | 1467
 Notro | Flor | Niebla, R. de los Ríos
 Verano | S. cobre | Sin amoníaco



NCS S 4030-Y | 0971
 Pellín | Barba de Palo | Teodoro Schmidt, R. de
 la Araucanía | Invierno | S. hierro | Amoníaco



NCS S 4030-Y | 0245
 Matico | Hojas | Lanco, R. de los Ríos
 Invierno | Bicarbonato | Sin amoníaco



NCS S 4030-Y | 1581
 Picha Picha | Hojas + Ramas | Los Pellines, R. de
 los Ríos | Primavera | Sal | Amoníaco



NCS S 4030-Y | 1644
 Picha Picha | Hojas | Riñinahue, R. de los Ríos
 Invierno | Sal | Amoníaco



NCS S 4030-Y | 2135
 Canelo | Hojas | Contulmo, R. del Biobío
 Invierno | Bicarbonato | Sin amoníaco



NCS S 4040-Y | 0062
 Maqui | Hojas | Freire, R. de la Araucanía
 Invierno | Alumbre + Crémor | Amoníaco



NCS S 4040-Y | 1993
 Trupa | Raíz + Hojas | Pulotre, R. de los Lagos
 Primavera | Bicarbonato | Amoníaco



NCS S 4040-Y | 2147
 Canelo | Hojas | Escuadrón, R. del Biobío
 Verano/Otoño | Alumbre + Crémor | Amoníaco



NCS S 4040-Y | 1459
 Notro | Flor + Ramas + Hojas | Niebla, R. de los
 Ríos | Verano | S. cobre | Sin amoníaco



NCS S 4040-Y | 1100
 Matico + Chilco | Hojas | Tirúa, R. de la Araucanía
 Invierno/Pri. | Alumbre + Crémor | Sin amoníaco



NCS S 4040-Y | 0114
 Canelo | Hojas | Budi, R. de la Araucanía
 Primavera | S. cobre | Sin amoníaco



NCS S 4050-Y | 0723
 Nalca + Maqui | Tronco | Bahía Mansa, R. de los
 Lagos | Primavera | Alumbre + Crémor | Amoníaco



NCS S 4050-Y | 0112
 Canelo | Hojas | Budi, R. de la Araucanía
 Primavera | Sal | Sin amoníaco



NCS S 4050-Y | 0977
 Maqui | Ramas + Hojas | Teodoro Schmidt, R. de la
 Araucanía | Invierno | Alumbre + Crémor | Amoníaco



NCS S 4050-Y | 0109
 Canelo | Hojas | Budi, R. de la Araucanía
 Primavera | Alumbre + Crémor | Amoníaco



NCS S 4050-Y | 0895
 Maqui | Quintral | Ñancul, R. de los Ríos
 Otoño | Alumbre + Crémor | Sin amoníaco



NCS S 4050-Y | 0107
 Canelo | Hojas | Budi, R. de la Araucanía
 Primavera | Sin mordiente | Amoníaco



NCS S 4550-Y | 1947
 Costilla de Vaca | Fronda | Calbuco, R. de los Lagos
 Primavera/Ver. | Alumbre + Crémor | Sin amoníaco



NCS S 4550-Y | 1794
 Peumo | Hojas | Tirúa, R. del Biobío
 Verano/Otoño | Alumbre + Crémor | Amoníaco



NCS S 4550-Y | 1057
 Radal | Hojas | Lonquimay, R. de la Araucanía
 Invierno | Alumbre + Crémor | Sin amoníaco



NCS S 5030-Y | 0891
Maqui | Quintral | Ñancul, R. de los Ríos
Otoño | Bicarbonato | Sin amoníaco



NCS S 5030-Y | 1198
Nalca | Raíz | Galvarino, R. de la Araucanía
Primavera | Sin mordiente | Amoníaco



NCS S 5030-Y | 1643
Picha | Hojas | Riñinahue, R. de los Ríos
Primavera | Alumbre + Crémor | Amoníaco



NCS S 5030-Y | 0893
Quintral | Maqui | Ñancul, R. de los Ríos
Otoño | Sin mordiente | Sin amoníaco



NCS S 5030-Y | 0086
Chilco | Ramas + Hojas | Liquiñe, R. de los Ríos
Verano | Alumbre + Crémor | Sin amoníaco



NCS S 5030-Y | 0585
Radal | Hojas | Panguipulli, R. de los Ríos
Primavera | Bicarbonato | Amoníaco



NCS S 5030-Y | 0420
Lingue | Fruto | Curiñanco, R. de los Ríos
Verano | Alumbre + Crémor | Amoníaco



NCS S 5030-Y | 0027
Canelo | Hojas + Cortezas | Freire, R. de la Araucanía
| Inv. | Alumbre + Crémor | Amoníaco



NCS S 5030-Y | 1177
Hualle + Cebolla | Barba de palo + Cáscara | Galvarino, R. de la Araucanía | Prim. | S. cobre | Sin amoníaco



NCS S 5030-Y | 1193
Nalca | Raíz | Galvarino, R. de la Araucanía
Primavera | Alumbre + Crémor | Sin amoníaco



NCS S 5030-Y | 1199
Nalca | Raíz | Galvarino, R. de la Araucanía
Primavera | Alumbre + Crémor | Amoníaco



NCS S 5030-Y | 1620
Arrayán | Hojas | Riñinahue, R. de los Ríos
Primavera | Alumbre + Crémor | Sin amoníaco



NCS S 5030-Y | 1626
Arrayán | Hojas | Riñinahue, R. de los Ríos
Primavera | Alumbre + Crémor | Amoníaco



NCS S 5030-Y | 0091
Chilco | Ramas + Hojas | Carirriñe, R. de los Ríos
Verano | Sin mordiente | Amoníaco



NCS S 5030-Y | 0546
Patagua | Hojas | Panguipulli, R. de los Ríos
Primavera | Sin mordiente | Amoníaco



NCS S 5030-Y | 1452
Notro | Flor + Ramas + Hojas | Niebla, R. de los Ríos
Verano | S. cobre | Amoníaco



NCS S 5030-Y | 1723
Matico | Hojas | Pitrufuquén, R. de la Araucanía |
Verano/Otoño | Sal | Amoníaco



NCS S 5030-Y | 0588
Radal | Hojas | Panguipulli, R. de los Ríos
Primavera | Bicarbonato | Sin amoníaco



NCS S 5030-Y | 0729
Arrayán | Corteza | Bahía Mansa, R. de los Lagos
Primavera | Sin mordiente | Sin amoníaco

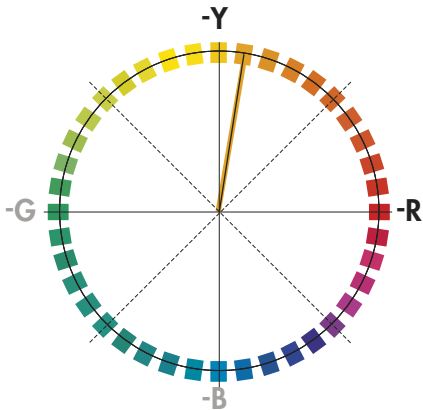
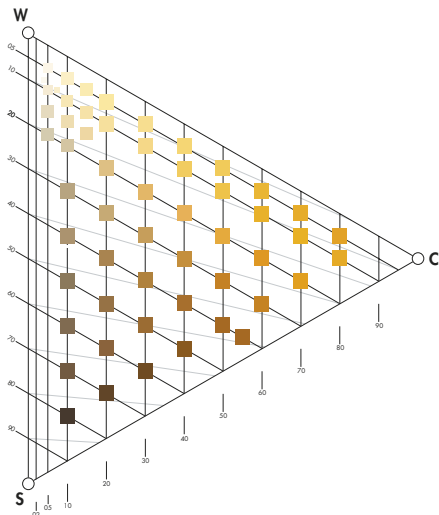


NCS S 5030-Y | 0241
Matico | Hojas | Lanco, R. de los Ríos
Invierno | Sal | Amoníaco

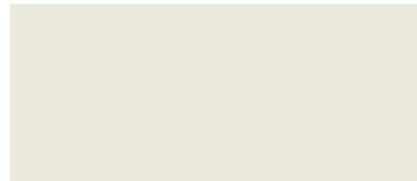


NCS S 5030-Y | 0240
Matico | Hojas | Lanco, R. de los Ríos
Invierno | Sin mordiente | Amoníaco

-Y10R



NCS S 1010-Y10R | 101
 Hualle | Barba de Palo | Budi, R. de la Araucanía
 Primavera | Alumbre + Crémor | Amoniaco



NCS S 1510-Y10R | 0099
 Hualle | Barba de Palo | Budi, R. de la Araucanía
 Primavera | S. cobre | Sin amoniaco



NCS S 1515-Y10R | 0096
 Hualle | Barba de Palo | Budi, R. de la Araucanía
 Primavera | Sal | Sin amoniaco



NCS S 1515-Y10R | 0103
 Hualle | Barba de Palo | Budi, R. de la Araucanía
 Primavera | Bicarbonato | Amoniaco



NCS S 1515-Y10R | 1291
 Espino | Ramas + Hojas | Rupanco, R. de los Lagos
 Primavera | Sin mordiente | Sin amoniaco



NCS S 2010-Y10R | 2036
 Laurel | Hojas | Liquiñe, R. de los Ríos
 Invierno | Alumbre + Crémor | Sin amoniaco

NCS S 2010-Y10R | 2034
 Laurel | Hojas | Liquiñe, R. de los Ríos
 Invierno | Sin mordiente | Sin amoniaco



NCS S 2010-Y10R | 1152
 Armillaria | Hongos | Riñihue, R. de los Ríos
 Invierno | Sin mordiente | Sin amoniaco



NCS S 2010-Y10R | 1145
 Armillaria | Hongo | Riñihue, R. de los Ríos
 Invierno | Sal | Amoniaco



NCS S 2010-Y10R | 1146
 Armillaria | Hongo | Riñihue, R. de los Ríos
 Invierno | Sin mordiente | Amoniaco



NCS S 2020-Y10R | 1290
 Espino | Ramas + Hojas | Rupanco, R. de los Lagos
 Primavera | Sal | Sin amoniaco



NCS S 2020-Y10R | 0102
 Hualle | Barba de Palo | Budi, R. de la Araucanía
 Primavera | S. cobre | Amoniaco



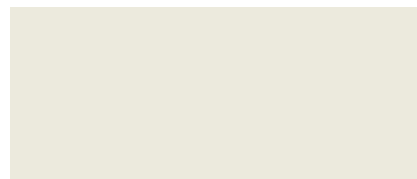
NCS S 2020-Y10R | 1288
 Espino | Ramas + Hojas | Rupanco, R. de los Lagos
 Primavera | Bicarbonato | Sin amoniaco



NCS S 2020-Y10R | 1431
 Pelú | Flor | Niebla, R. de los Ríos
 Verano | Sal | Sin amoniaco



NCS S 2020-Y10R | 1228
 Chaura + Notro | Hojas | Rupanco, R. de los Lagos
 Primavera | Sin mordiente | Sin amoniaco





NCS S 2030-Y10R | 1430

Pelú | Flor | Niebla, R. de los Ríos | Verano
Sin mordiente | Sin amoníaco



NCS S 2030-Y10R | 0993

Pica Pica | Flor | Teodoro Schmidt, R. de la Araucanía | Invierno | Sin mordiente | Amoníaco



NCS S 2030-Y10R | 0990

Pica Pica | Flor | Teodoro Schmidt, R. de la Araucanía | Invierno | Sal | Amoníaco



NCS S 2030-Y10R | 1677

Laurel | Hojas | Santa Bárbara, R. del Biobío
Verano | Alumbre + Crémor | Sin amoníaco



NCS S 2030-Y10R | 1237

Picha + Maqui | Hojas | Rupanco, R. de los Lagos
Primavera | Sin mordiente | Sin amoníaco



NCS S 2030-Y10R | 1433

Pelú | Flor | Niebla, R. de los Ríos
Verano | Bicarbonato | Sin amoníaco



NCS S 2030-Y10R | 1454

Notro | Flor + Ramas + Hojas | Niebla, R. de los Ríos | Verano | Sin mordiente | Sin amoníaco



NCS S 2030-Y10R | 1270

Maqui + Chilco | Quintral | RupanFco, R. de los Lagos
Primavera | Sin mordiente | Sin amoníaco



NCS S 2030-Y10R | 0116

Manzano | Barba de Palo | Budi, R. de la Araucanía | Primavera | S. cobre | Amoníaco



NCS S 2040-Y10R | 1052

Tepa | Barba de Palo | Lonquimay, R. de la Araucanía | Invierno | Sin mordiente | Sin amoníaco



NCS S 2040-Y10R | 1049

Tepa | Barba de Palo | Lonquimay, R. de la Araucanía | Invierno | Alumbre + Crémor | Sin amoníaco



NCS S 2040-Y10R | 1205

Matico | Flor | Galvarino, R. de la Araucanía
Primavera | Sin mordiente | Sin amoníaco



NCS S 2040-Y10R | 1207

Matico | Flor | Galvarino, R. de la Araucanía
Primavera | Sal | Sin amoníaco



NCS S 2040-Y10R | 1968

Michay | Raíz | Calbuco, R. de los Lagos
Primavera/Ver. | Sin mordiente | Sin amoníaco



NCS S 2040-Y10R | 1967

Michay | Raíz | Calbuco, R. de los Lagos
Primavera/Ver. | Bicarbonato | Sin amoníaco



NCS S 2040-Y10R | 1204

Matico | Flor | Galvarino, R. de la Araucanía
Primavera | Bicarbonato | Sin amoníaco



NCS S 2040-Y10R | 1919

Canelo + Avellano | Hojas | Calbuco, R. de los Lagos
Primavera/Ver. | Sin mordiente | Sin amoníaco



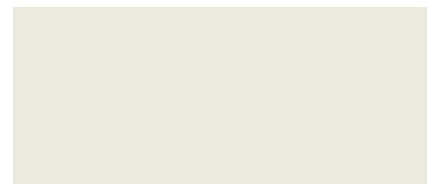
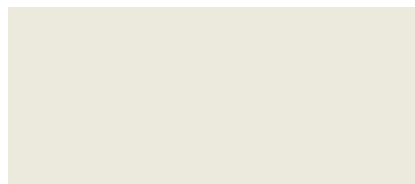
NCS S 2040-Y10R | 1975

Michay | Raíz | Calbuco, R. de los Lagos
Primavera/Ver. | Sin mordiente | Amoníaco



NCS S 2040-Y10R | 1273

Maqui + Chilco | Quintral | Rupanco, R. de los Lagos
Primavera | Sal | Sin amoníaco





NCS S 3020-Y10R | 0038
 Avellano | Hojas + Cortezas | Freire, R. de la Araucanía | Invierno | Alumbre + Crémor | Sin amoníaco



NCS S 3020-Y10R | 2089
 Refü | Hojas | Vilcún, R. de la Araucanía | Invierno | Sin mordiente | Amoníaco



NCS S 3020-Y10R | 0024
 Canelo | Hojas + Cortezas | Freire, R. de la Araucanía | Invierno | Alumbre + Crémor | Sin amoníaco



NCS S 3020-Y10R | 0838
 Laurel | Hojas | Ñancul, R. de los Ríos | Otoño | Alumbre + Crémor | Sin amoníaco



NCS S 3020-Y10R | 0846
 Laurel | Hojas | Ñancul, R. de los Ríos | Otoño | Bicarbonato | Amoníaco



NCS S 3020-Y10R | 0849
 Laurel | Hojas | Ñancul, R. de los Ríos | Otoño | Sin mordiente | Amoníaco



NCS S 3020-Y10R | 1151
 Armillaria | Hongo | Riñihue, R. de los Ríos | Invierno | S. cobre | Sin amoníaco



NCS S 3020-Y10R | 1585
 Picha | Hojas + Ramas | Los Pellines, R. de los Ríos | Primavera | Sin mordiente | Sin amoníaco



NCS S 3020-Y10R | 0834
 Laurel | Hojas | Ñancul, R. de los Ríos | Otoño | Sal | Sin amoníaco



NCS S 3020-Y10R | 1587
 Picha | Hojas + Ramas | Los Pellines, R. de los Ríos | Primavera | Sal | Sin amoníaco



NCS S 3020-Y10R | 0800
 Coihue | Corteza | Ñancul, R. de los Ríos | Otoño | Sin mordiente | Sin amoníaco



NCS S 3020-Y10R | 0151
 Boldo | Hojas | Budi, R. de la Araucanía | Primavera | Sin mordiente | Sin amoníaco



NCS S 3030-Y10R | 1994
 Trupa | Raíz + Hojas | Pulotre, R. de los Lagos | Primavera | Sin mordiente | Amoníaco



NCS S 3030-Y10R | 1050
 Tapa | Barba de Palo | Lonquimay, R. de la Araucanía | Invierno | Bicarbonato | Sin amoníaco



NCS S 3030-Y10R | 1051
 Tapa | Barba de Palo | Lonquimay, R. de la Araucanía | Invierno | Sal | Sin amoníaco



NCS S 3030-Y10R | 2146
 Canelo | Hojas | Escuadrón, R. del Biobío | Verano/Otoño | Sin mordiente | Amoníaco



NCS S 3030-Y10R | 0979
 Maqui | Ramas + Hojas | Teodoro Schmidt, Reg de la Araucanía | Invierno | Sin mordiente | Sin amoníaco



NCS S 3030-Y10R | 1457
 Notro | Flor + Ramas + Hojas | Niebla, R. de los Ríos | Verano | Sal | Sin amoníaco



NCS S 3030-Y10R | 1782
 Boldo | Hojas | Tirúa, R. del Biobío | Verano/Oto. | Alumbre + Crémor | Sin amoníaco



NCS S 3030-Y10R | 1734
 Michay | Raíz | Pitruquén, R. de la Araucanía | Verano/Otoño | S. hierro | Amoníaco



NCS S 3030-Y10R | 1738
 Chilco | Flor | Pitruquén, R. de la Araucanía | Verano/Oto. | Alumbre + Crémor | Sin amoníaco



NCS S 3030-Y10R | 1180

Hualle + Cebolla | Barba de Palo + Cáscara | Galvarino, R. de la Araucanía | Primavera | Sal | Sin amoníaco



NCS S 3030-Y10R | 0125

Manzano | Barba de Palo | Budi, R. de la Araucanía | Primavera | Alumbre + Crémor | Sin amoníaco



NCS S 3030-Y10R | 2158

Quillay | Hojas | Escuadrón, R. del Biobío | Verano/Otoño | Alumbre + Crémor | Amoníaco



NCS S 3030-Y10R | 2276

Zarzaparrilla | Fruto | Hornopirén, R. de los Lagos | Primavera/Ver. | Alumbre + Crémor | Amoníaco



NCS S 3030-Y10R | 0918

Chilco | Quintral | Ñancul, R. de los Ríos | Otoño | Bicarbonato | Sin amoníaco



NCS S 3030-Y10R | 1448

Notro | Flor + Ramas + Hojas | Niebla, R. de los Ríos | Verano | Sin mordiente | Amoníaco



NCS S 3040-Y10R | 0490

Peumo | Hojas + Ramas | Panguipulli, R. de los Ríos | Primavera | Alumbre + Crémor | Amoníaco



NCS S 3030-Y10R | 0123

Manzano | Barba de Palo | Budi, R. de la Araucanía | Primavera | Sin mordiente | Sin amoníaco



NCS S 3030-Y10R | 0124

Manzano | Barba de Palo | Budi, R. de la Araucanía | Primavera | Bicarbonato | Sin amoníaco



NCS S 3030-Y10R | 0122

Manzano | Barba de Palo | Budi, R. de la Araucanía | Primavera | Sal | Sin amoníaco



NCS S 3030-Y10R | 0978

Maqui | Ramas + Hojas | Teodoro Schmidt, R. de la Araucanía | Invierno | Sal | Sin amoníaco



NCS S 3030-Y10R | 1725

Michay | Raíz | Pitrufrquén, R. de la Araucanía | Verano/Otoño | S. hierro | Sin amoníaco



NCS S 3030-Y10R | 1719

Matico | Hojas | Pitrufrquén, R. de la Araucanía | Verano/Otoño | Bicarbonato | Sin amoníaco



NCS S 3040-Y10R | 1238

Picha + Maqui | Hojas | Rupanco, R. de los Lagos | Primavera | Sal | Sin amoníaco



NCS S 3030-Y10R | 0118

Manzano | Barba de Palo | Budi, R. de la Araucanía | Primavera | Sin mordiente | Amoníaco



NCS S 3030-Y10R | 0120

Manzano | Barba de Palo | Budi, R. de la Araucanía | Primavera | Alumbre + Crémor | Amoníaco



NCS S 3030-Y10R | 1887

Zarzaparrilla | Hojas | Hornopirén, R. de los Lagos | Primavera/Ver. | Sin mordiente | Sin amoníaco



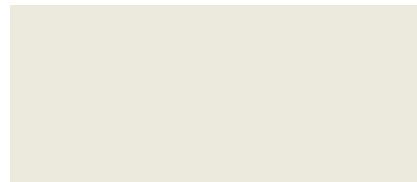
NCS S 3030-Y10R | 0915

Chilco | Quintral | Ñancul, R. de los Ríos | Otoño | Sin mordiente | Sin amoníaco



NCS S 3030-Y10R | 0301

Nalca | Raíz | Lanco, R. de los Ríos | Invierno | Sal | Sin amoníaco



NCS S 3040-Y10R | 1455

Notro | Flor + Ramas + Hojas | Niebla, Reg de los Ríos | Verano | Bicarbonato | Sin amoníaco



NCS S 4020-Y10R | 0043

Avellano | Hojas + Cortezas | Freire, R. de la Araucanía | Invierno | S. cobre | Sin amoníaco



NCS S 4020-Y10R | 0058

Maqui | Hojas | Freire, R. de la Araucanía | Invierno | Bicarbonato | Sin amoníaco



NCS S 4020-Y10R | 0040

Avellano | Hojas + Cortezas | Freire, R. de la Araucanía | Invierno | Sal | Sin amoníaco



NCS S 4030-Y10R | 2093

Refü | Hojas | Vilcún, R. de la Araucanía | Invierno | Bicarbonato | Amoníaco



NCS S 4030-Y10R | 0119

Manzano | Barba de Palo | Budi, R. de la Araucanía | Primavera | Bicarbonato | Amoníaco



NCS S 4030-Y10R | 0117

Manzano | Barba de Palo | Budi, R. de la Araucanía | Primavera | Sal | Amoníaco



NCS S 4030-Y10R | 0393

Notro | Flor | Pilolcura, R. de los Ríos | Verano | Sin mordiente | Sin amoníaco



NCS S 4030-Y10R | 1625

Arrayán | Hojas | Riñinahue, R. de los Ríos | Primavera | Bicarbonato | Amoníaco



NCS S 4030-Y10R | 1874

Calafate | Raíz | Hornopirén, R. de los Lagos | Primavera/Verano | S. hierro | Sin amoníaco



NCS S 4030-Y10R | 1745

Chilco | Flor | Pitrufluén, R. de la Araucanía | Verano/Otoño | Alumbre + Crémor | Amoníaco



NCS S 4030-Y10R | 1621

Arrayán | Hojas | Riñinahue, R. de los Ríos | Primavera | Bicarbonato | Sin amoníaco



NCS S 4030-Y10R | 2151

Canelo | Hojas | Escuadrón, R. del Biobío | Verano/Otoño | Bicarbonato | Amoníaco



NCS S 4030-Y10R | 2150

Canelo | Hojas | Escuadrón, R. del Biobío | Verano/Otoño | Sal | Amoníaco



NCS S 4030-Y10R | 1274

Maqui + Chilco | Quintral | Rupanco, R. de los Lagos | Primavera | Sin mordiente | Amoníaco



NCS S 4030-Y10R | 1891

Zarzaparrilla | Hojas | Hornopirén, R. de los Lagos | Primavera/Ver. | Sal | Sin amoníaco



NCS S 4030-Y10R | 0779

Pitra | Hoja | Nancul, R. de los Ríos | Otoño | Alumbre + Crémor | Sin amoníaco



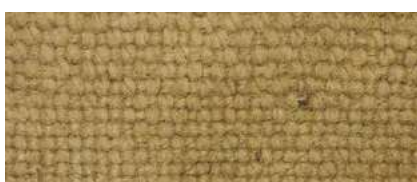
NCS S 4030-Y10R | 0962

Pellín | Barba de Palo | Teodoro Schmidt, R. de la Araucanía | Invierno | S. hierro | Sin amoníaco



NCS S 4030-Y10R | 1131

Changle | Hongo | Riñihue, R. de los Ríos | Invierno | S. hierro | Sin amoníaco



NCS S 4030-Y10R | 2113

Maqui | Quintral | Contulmo, R. del Biobío | Invierno | Sin mordiente | Amoníaco



NCS S 4030-Y10R | 0980

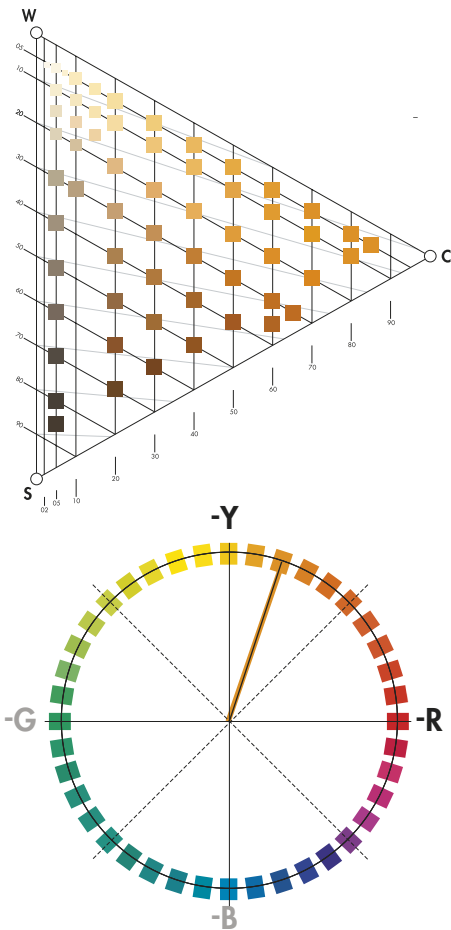
Maqui | Ramas + Hojas | Teodoro Schmidt, R. de la Araucanía | Invierno | Bicarbonato | Sin amoníaco



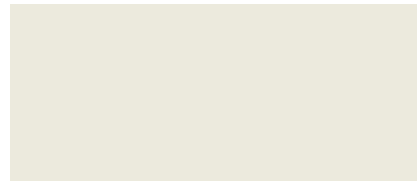
NCS S 4030-Y10R | 1239

Picha + Maqui | Hojas | Rupanco, R. de los Lagos | Primavera | Sal | Amoníaco

-Y20R



NCS S 1005-Y20R | 0097
Barba de Palo | Liquen | Budi, R. de la Araucanía
Primavera | Sin mordiente | Sin amoniaco



NCS S 1510-Y20R | 0259
Hualle | Corteza | Lanco, R. de los Ríos
Invierno | Sin mordiente | Sin amoniaco



NCS S 1510-Y20R | 0105
Barba de Palo | Liquen | Budi, R. de la Araucanía
Primavera | Sin mordiente | Amoniaco



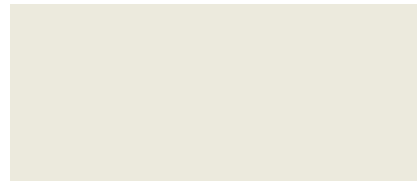
NCS S 1515-Y20R | 1161
Russula sardonia | Hongo | Riñihue, R. de los Ríos
Invierno | Sal | Sin amoniaco



NCS S 1515-Y20R | 0104
Barba de Palo | Liquen | Budi, R. de la Araucanía
Primavera | Sal | Amoniaco



NCS S 1515-Y20R | 1158
Russula sardonia | Hongo | Riñihue, R. de los Ríos
Invierno | Sal | Amoniaco



NCS S 2010-Y20R | 0261
Hualle | Corteza | Lanco, R. de los Ríos
Invierno | Alumbre + Crémor | Sin amoniaco



NCS S 2010-Y20R | 2035
Laurel | Hojas | Liquiñe, R. de los Ríos
Invierno | Sal | Sin amoniaco



NCS S 2010-Y20R | 0266
Hualle | Corteza | Lanco, R. de los Ríos
Invierno | Alumbre + Crémor | Amoniaco



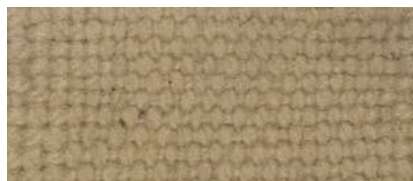
NCS S 2010-Y20R | 1553
Michay | Flor | Los Pellines, R. de los Ríos
Primavera | Sin mordiente | Sin amoniaco



NCS S 2010-Y20R | 1154
Armillaria | Hongo | Riñihue, R. de los Ríos
Invierno | Sal | Sin amoniaco



NCS S 2020-Y20R | 1159
Russula sardonia | Hongo | Riñihue, R. de los Ríos
Invierno | Sin mordiente | Amoniaco



NCS S 2020-Y20R | 1156
Russula sardonia | Hongo | Riñihue, R. de los Ríos
Invierno | Alumbre + Crémor | Amoniaco



NCS S 2020-Y20R | 1157
Russula sardonia | Hongo | Riñihue, R. de los Ríos
Invierno | Bicarbonato | Amoniaco



NCS S 2040-Y20R | 2044
 Hualle | Barba de Palo | Liquiñe, R. de los Ríos
 Invierno | Sal | Sin amoniaco



NCS S 2040-Y20R | 2042
 Hualle | Barba de Palo | Liquiñe, R. de los Ríos
 Invierno | Sin mordiente | Sin amoniaco



NCS S 2040-Y20R | 1565
 Costilla de Vaca | Fronda | Los Pellines, R. de los Ríos | Primavera | Alumbre + Crémor | Sin amoniaco



NCS S 2040-Y20R | 1701
 Peumo | Hojas + Ramas | Santa Bárbara, R. del Biobío | Verano | Alumbre + Crémor | Sin amoniaco



NCS S 2040-Y20R | 1698
 Peumo | Hojas + Ramas | Santa Bárbara, R. del Biobío | Verano | Sal | Sin amoniaco



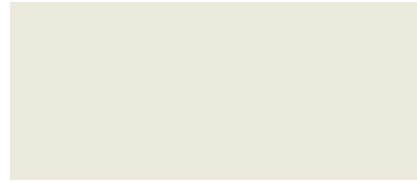
NCS S 2040-Y20R | 2043
 Hualle | Barba de Palo | Liquiñe, R. de los Ríos
 Invierno | Alumbre + Crémor | Sin amoniaco



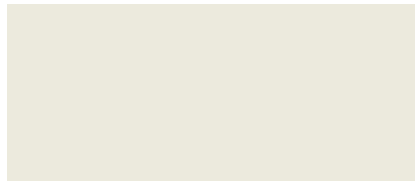
NCS S 3005-Y20R | 0928
 Maqui | Ramas + Hojas | Ñancul, R. de los Ríos
 Otoño | Sin mordiente | Sin amoniaco



NCS S 3005-Y20R | 0931
 Maqui | Ramas + Hojas | Ñancul, R. de los Ríos
 Otoño | Bicarbonato | Sin amoniaco



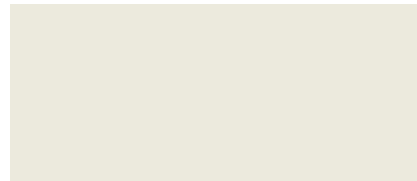
NCS S 3010-Y20R | 0926
 Maqui | Ramas + Hojas | Ñancul, R. de los Ríos
 Otoño | Sin mordiente | Amoniaco



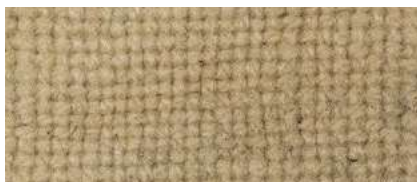
NCS S 3020-Y20R | 1283
 Espino | Ramas + Hojas | Rupanco, R. de los Lagos
 Primavera | Sal | Amoniaco



NCS S 3020-Y20R | 2166
 Quillay | Hojas | Escuadrón, R. del Biobío
 Verano/Otoño | Bicarbonato | Sin amoniaco



NCS S 3020-Y20R | 1282
 Espino | Ramas + Hojas | Rupanco, R. de los Lagos
 Primavera | Sin mordiente | Amoniaco



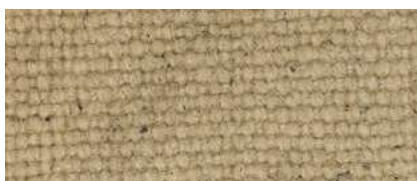
NCS S 3020-Y20R | 1853
 Canelo | Corteza | Hornopirén, R. de los Lagos
 Primavera/Verano | Sal | Sin amoniaco



NCS S 3020-Y20R | 1285
 Espino | Ramas + Hojas | Rupanco, R. de los Lagos
 Primavera | Bicarbonato | Amoniaco



NCS S 3020-Y20R | 1851
 Canelo | Corteza | Hornopirén, R. de los Lagos
 Primavera/Ver. | Bicarbonato | Sin amoniaco



NCS S 3020-Y20R | 2277
 Zarzaparilla | Fruto | Hornopirén, R. de los Lagos
 Primavera/Ver. | Sin mordiente | Amoniaco



NCS S 3020-Y20R | 2190
 Arrayán | Hojas | Escuadrón, R. del Biobío
 Verano/Otoño | Bicarbonato | Sin amoniaco



NCS S 3020-Y20R | 1781
 Boldo | Hojas | Tirúa, R. del Biobío
 Verano/Otoño | Sal | Sin amoniaco



NCS S 3020-Y20R | 1225
Chaura + Notro | Hojas | Rupanco, R. de los Lagos
Primavera | Sal | Amoniaco



NCS S 3020-Y20R | 2279
Zarzaparrilla | Fruto | Hornopirén, R. de los Lagos
Primavera/Verano | Sal | Amoniaco



NCS S 3020-Y20R | 0617
Ñiocha | Hojas | Hornopirén, R. de los Lagos
Verano | S. cobre | Sin amoniaco



NCS S 3030-Y20R | 1155
Armillaria | Hongo | Riñihue, R. de los Ríos
Invierno | S. hierro | Sin amoniaco



NCS S 3030-Y20R | 1149
Armillaria | Hongo | Riñihue, R. de los Ríos
Invierno | S. hierro | Amoniaco



NCS S 3030-Y20R | 1462
Notro | Flor | Niebla, R. de los Ríos
Verano | Sal | Amoniaco



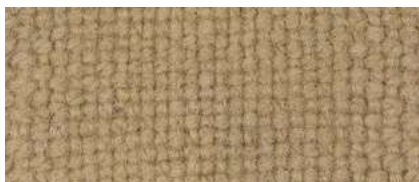
NCS S 3030-Y20R | 1668
Laurel | Hojas | Santa Bárbara, R. del Biobío
Verano | Bicarbonato | Amoniaco



NCS S 3030-Y20R | 2273
Zarzaparrilla | Fruto | Hornopirén, R. de los Lagos
Prim./Ver. | Alumbre + Crémor | Sin amoniaco



NCS S 3030-Y20R | 1750
Maqui | Corteza | Pitrufrquén, R. de la Araucanía
Verano/Oto. | Sin mordiente | Sin amoniaco



NCS S 3030-Y20R | 2272
Zarzaparrilla | Fruto | Hornopirén, R. de los Lagos
Primavera/Ver. | Sal | Sin amoniaco



NCS S 3030-Y20R | 2274
Zarzaparrilla | Fruto | Hornopirén, R. de los Lagos
Primavera/Ver. | Sin mordiente | Sin amoniaco



NCS S 3030-Y20R | 1463
Notro | Flor | Niebla, R. de los Ríos
Verano | Bicarbonato | Amoniaco



NCS S 3030-Y20R | 1752
Maqui | Corteza | Pitrufrquén, R. de la Araucanía
Verano/Oto. | Sal | Sin amoniaco



NCS S 3030-Y20R | 1135
Oreja de Palo | Hongo | Riñihue, R. de los Ríos
Invierno | Alumbre + Crémor | Sin amoniaco



NCS S 3030-Y20R | 1930
Notro | Hojas + Flor | Calbuco, R. de los Lagos
Primavera/Verano | Sal | Sin Amoniaco



NCS S 3030-Y20R | 1934
Notro | Hojas + Flor | Calbuco, R. de los Lagos
Primavera/Ver. | Bicarbonato | Sin amoniaco



NCS S 3030-Y20R | 0866
Hualle | Barba + Aserrín | Nancul, R. de los Ríos
Otoño | Sal | Sin amoniaco



NCS S 3030-Y20R | 1815
Peumo | Hojas + Ramas | Tirúa, R. del Biobío
Verano/Oto. | Sin mordiente | Sin amoniaco



NCS S 3030-Y20R | 2173
Peumo | Hojas | Escuadrón, R. del Biobío
Verano/Otoño | Bicarbonato | Sin amoniaco



NCS S 3030-Y20R | 1813
Peumo | Hojas + Ramas | Tirúa-Cañete, R. del
Biobío | Verano/Otoño | Sal | Sin amoniaco

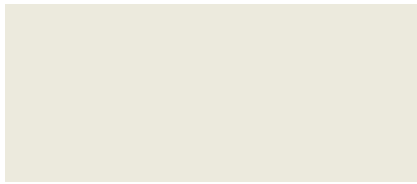


NCS S 3030-Y20R | 2170
Peumo | Hojas | Escuadrón, R. del Biobío
Verano/Otoño | Sal | Sin amoniaco



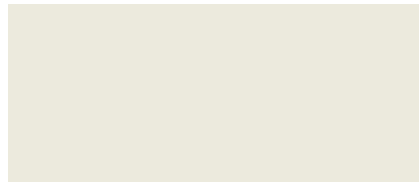
NCS S 3030-Y20R | 1219

Triaca + Chilco | Hojas | Rupanco, R. de los Lagos Primavera | Sal | Amoniaco



NCS S 3040-Y20R | 1468

Notro | Flor | Niebla, R. de los Ríos Verano | Bicarbonato | Sin amoniaco



NCS S 3040-Y20R | 0710

Manzano | Hojas + Ramas | Bahía Mansa, R. de los Lagos | Primavera | Alumbre + Crémor | Sin amoniaco



NCS S 3040-Y20R | 1697

Peumo | Hojas + Ramas | Santa Bárbara, R. del Biobío | Verano | Sin mordiente | Sin amoniaco



NCS S 3040-Y20R | 1568

Pillo Pillo | Hojas | Los Pellines, R. de los Ríos Primavera | Sal | Sin amoniaco



NCS S 3040-Y20R | 0870

Hualle | Barba de Palo + Aserrín | Ñancul, R. de los Ríos | Otoño | Bicarbonato | Sin amoniaco



NCS S 3050-Y20R | 2038

Maqui + Cebolla + Pitra | Quintral + Cáscara + Hojas | Liquiñe, R. de los Ríos | Inv. | Alumbre + Crémor | Sin amoniaco



NCS S 3050-Y20R | 0738

Hualle | Barba de Palo | Bahía Mansa, R. de los Lagos | Primavera | Bicarbonato | Sin amoniaco



NCS S 3060-Y20R | 1143

Flamulina/Enoki | Hongo | Riñihue, R. de los Ríos | Invierno | Alumbre + Crémor | Amoniaco



NCS S 3060-Y20R | 1140

Flamulina/Enoki | Hongos | Riñihue, R. de los Ríos | Invierno | Bicarbonato | Amoniaco



NCS S 3060-Y20R | 1137

Flamulina/Enoki | Hongos | Riñihue, R. de los Ríos | Invierno | Bicarbonato | Sin amoniaco



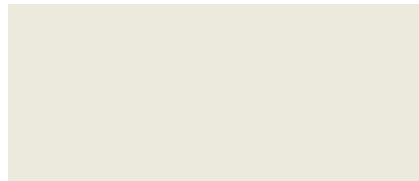
NCS S 4005-Y20R | 0520

Pellín | Corteza + Astilla | Panguipulli, R. de los Ríos | Primavera | Sal | Sin amoniaco



NCS S 4020-Y20R | 1768

Murta | Quintral | Corral, R. de los Ríos Verano | Sal | Sin amoniaco



NCS S 4020-Y20R | 0319

Trebol | Raíz | Purranque, R. de los Lagos Invierno | S. cobre | Sin amoniaco



NCS S 4020-Y20R | 1773

Murta | Quintral | Corral, R. de los Ríos Verano | Sin mordiente | Sin amoniaco





NCS S 4030-Y20R | 1216
Triaca + Chilco | Hojas | Rupanco, R. de los Lagos
Primavera | Sin mordiente | Amoniaco



NCS S 4030-Y20R | 1788
Boldo | Hojas | Tirúa, R. del Biobío
Verano/Otoño | Sal | Amoniaco



NCS S 4030-Y20R | 0365
Chilco | Flor | Niebla, R. de los Ríos
Verano | Alumbre + Crémor | Sin amoniaco



NCS S 4030-Y20R | 1744
Chilco | Flor | Pitruquén, R. de la Araucanía
Verano/Otoño | Bicarbonato | Amoniaco



NCS S 4030-Y20R | 2278
Zarzaparilla | Fruto | Hornopirén, R. de los Lagos
Primavera/Verano | Bicarbonato | Amoniaco



NCS S 4030-Y20R | 0136
Voqui Pil Pil | Ramas | Budi, R. de la Araucanía
Primavera | Alumbre + Crémor | Sin amoniaco



NCS S 4040-Y20R | 0868
Hualle | Barba de Palo + Aserrín | Ñancul, R. de los Ríos | Otoño | Sin mordiente | Sin amoniaco



NCS S 4030-Y20R | 0003
Hualle | Hojas + Corteza | Freire, R. de la Araucanía | Invierno | Sin mordiente | Sin amoniaco



NCS S 4030-Y20R | 0633
Tineo | Corteza | Río Malito, R. de los Lagos
Verano | Sal | Amoniaco



NCS S 4030-Y20R | 1132
Oreja de Palo | Hongo | Riñihue, R. de los Ríos
Invierno | Alumbre + Crémor | Amoniaco



NCS S 4030-Y20R | 1937
Notro | Hojas + Flor | Calbuco, R. de los Lagos
Primavera/Verano | Sal | Amoniaco



NCS S 4030-Y20R | 0423
Lingue | Fruto | Curiñanco, R. de los Ríos
Invierno | Bicarbonato | Sin amoniaco



NCS S 4030-Y20R | 1944
Costilla de Vaca | Fronda | Calbuco, R. de los Lagos
Primavera/Verano | Sin mordiente | Amoniaco



NCS S 4040-Y20R | 1914
Ulmo | Hojas + Ramas | Calbuco, R. de los Lagos
Primavera/Ver. | Sin mordiente | Sin amoniaco



NCS S 4030-Y20R | 1787
Boldo | Hojas | Tirúa, R. del Biobío
Verano/Otoño | Sin mordiente | Amoniaco



NCS S 4030-Y20R | 0631
Tineo | Corteza | Río Malito, R. de los Lagos
Verano | Sin mordiente | Amoniaco



NCS S 4030-Y20R | 1950
Costilla de Vaca | Fronda | Calbuco, R. de los Lagos
Primavera/Ver. | Sin mordiente | Sin amoniaco



NCS S 4030-Y20R | 1939
Notro | Hojas + Flor | Calbuco, R. de los Lagos
Primavera/Verano | Sin mordiente | Amoniaco



NCS S 4030-Y20R | 2039
Maqui + Cebolla + Pitra | Quintral + Cáscara + Hojas | Liquiñe, R. de los Ríos | Invierno | Sin mordiente | Sin amoniaco



NCS S 4030-Y20R | 1945
Costilla de Vaca | Fronda | Calbuco, R. de los Lagos
Lagos | Primavera/Verano | Sal | Amoniaco



NCS S 4040-Y20R | 1916
Ulmo | Hojas + Ramas | Calbuco, R. de los Lagos
Lagos | Primavera/Verano | Sal | Sin amoniaco



NCS S 4040-Y20R | 1814
Peumo | Hojas + Ramas | Tirúa, R. del Biobío
Verano/Oto. | Alumbre + Crémor | Sin amoníaco



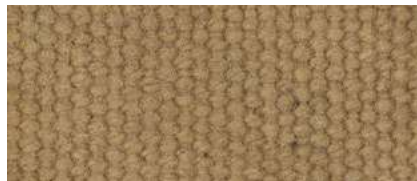
NCS S 4040-Y20R | 1816
Peumo | Hojas + Ramas | Tirúa, R. del Biobío
Verano/Otoño | Bicarbonato | Sin amoníaco



NCS S 4040-Y20R | 0709
Manzano | Hojas + Ramas | Bahía Mansa, R. de los
Lagos | Primavera | Sin mordiente | Sin amoníaco



NCS S 4040-Y20R | 1134
Oreja de Palo | Hongo | Riñihue, R. de los Ríos
Invierno | S. hierro | Sin amoníaco



NCS S 4040-Y20R | 1753
Maqui | Corteza | Pitrufrquén, R. de la Araucanía
Verano/Oto. | Sin mordiente | Amoníaco



NCS S 4040-Y20R | 0189
Manzano | Barba de Palo | Lanco, R. de los Ríos
Invierno | Bicarbonato | Sin amoníaco



NCS S 4040-Y20R | 0287
Hualle | Barba de Palo | Lanco, R. de los Ríos
Invierno | Alumbre + Crémor | Sin amoníaco



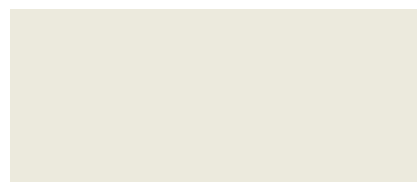
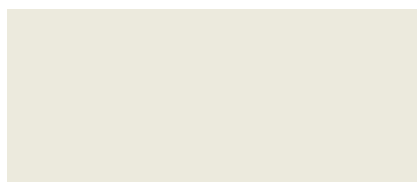
NCS S 4040-Y20R | 2037
Maqui + Cebolla + Pitra | Quintral + Cáscara + Hojas
Liquiñe, R. de los Ríos | Invierno | Sal | Sin amoníaco



NCS S 4040-Y20R | 1187
Hualle + Cebolla | Barba de Palo + Cáscara | Galvarino,
R. de la Araucanía | Prim. | Sin mordiente | Amoníaco



NCS S 4040-Y20R | 1751
Maqui | Corteza | Pitrufrquén, R. de la Araucanía
Verano/Otoño | Bicarbonato | Sin amoníaco



NCS S 4050-Y20R | 1184
Hualle + Cebolla | Barba de Palo + Cáscara | Galvarino,
R. de la Araucanía | Prim. | Alumbre + Crémor | Amoníaco



NCS S 4050-Y20R | 2242
Tineo | Corteza | Niebla, R. de los Ríos
Invierno | Alumbre + Crémor | Amoníaco



NCS S 4050-Y20R | 1801
Peumo | Hojas + Ramas | Tirúa, R. del Biobío
Verano/Oto. | Alumbre + Crémor | Sin amoníaco



NCS S 4050-Y20R | 1074
Misodendrum | Hongo del Ñirre | Lonquimay, R. de la
Araucanía | Invierno | Alumbre + Crémor | Sin amoníaco



NCS S 4050-Y20R | 2127
Boldo | Hojas | Contulmo, R. del Biobío
Invierno | Alumbre + Crémor | Sin amoníaco



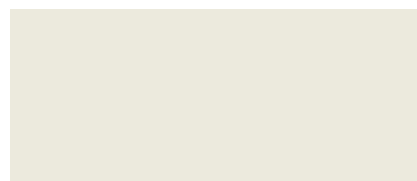
NCS S 4050-Y20R | 2132
Boldo | Hojas | Contulmo, R. del Biobío
Invierno | Alumbre + Crémor | Amoníaco



NCS S 4050-Y20R | 1391
Barba de Palo | Liquen | Ancud, R. de los Lagos
Primavera | Alumbre + Crémor | Sin amoníaco



NCS S 4050-Y20R | 1387
Barba de Palo | Liquen | Ancud, R. de los Lagos
Primavera | Alumbre + Crémor | Amoníaco

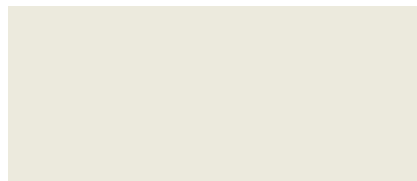


**NCS S 5005-Y20R | 0524**

Pellín | Corteza + Astilla | Panguipulli, R. de los Ríos | Primavera | Sin mordiente | Sin amoníaco

**NCS S 5005-Y20R | 0521**

Pellín | Corteza + Astilla | Panguipulli, R. de los Ríos | Primavera | Bicarbonato | Sin amoníaco

**NCS S 5020-Y20R | 1125**

Boldo | Corteza | Tirúa, R. del Biobío
Invierno/Prim. | Sin mordiente | Sin amoníaco

**NCS S 5020-Y20R | 0831**

Tineo | Corteza | Ñancul, R. de los Ríos
Otoño | Bicarbonato | Amoníaco

**NCS S 5020-Y20R | 1845**

Huinke | Hojas + Corteza | Hornopirén, R. de los Lagos
| Primavera/Ver. | Alumbre + Crémor | Sin amoníaco

**NCS S 5020-Y20R | 1761**

Calafate | Fruto | Corral, R. de los Ríos
Verano | Sin mordiente | Amoníaco

**NCS S 5020-Y20R | 1536**

Michay | Fruto | Los Pellines, R. de los Ríos
Primavera | Sin mordiente | Amoníaco

**NCS S 5020-Y20R | 1535**

Michay | Fruto | Los Pellines, R. de los Ríos
Primavera | Sal | Amoníaco

**NCS S 5020-Y20R | 0533**

Ulmo | Corteza | Panguipulli, R. de los Ríos
Primavera | Alumbre + Crémor | Sin amoníaco

**NCS S 5020-Y20R | 1058**

Radal | Hojas | Lonquimay, R. de la Araucanía
Invierno | Sal | Sin amoníaco

**NCS S 5020-Y20R | 1192**

Nalca | Raíz | Galvarino, R. de la Araucanía
Primavera | Bicarbonato | Sin amoníaco

**NCS S 5020-Y20R | 1060**

Radal | Hojas | Lonquimay, R. de la Araucanía
Invierno | Sin mordiente | Sin amoníaco

**NCS S 5020-Y20R | 2201**

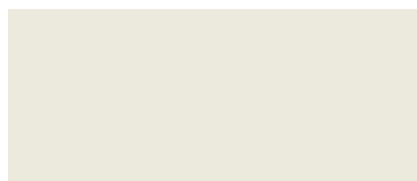
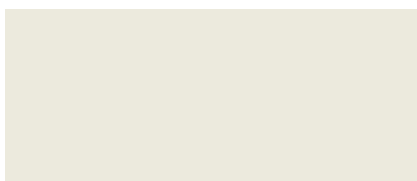
Arrayán | Hojas | Escuadrón, R. del Biobío
Verano/Otoño | Bicarbonato | Amoníaco

**NCS S 5020-Y20R | 0606**

Tineo | Corteza | Panguipulli, R. de los Ríos
Primavera | S. cobre | Sin amoníaco

**NCS S 5020-Y20R | 1959**

Radal | Hojas | Calbuco, R. de los Lagos
Primavera/Ver. | Sin mordiente | Sin amoníaco

**NCS S 5030-Y20R | 0877**

Hualle | Barba de Palo + Aserrín | Ñancul, R. de los Ríos | Otoño | Sin mordiente | Amoníaco

**NCS S 5030-Y20R | 0872**

Hualle | Barba + Aserrín | Ñancul, R. de los Ríos
Otoño | Sal | Amoníaco

**NCS S 5030-Y20R | 1840**

Huinke | Hojas + Corteza | Hornopirén, R. de los Lagos
| Primavera/Ver. | Alumbre + Crémor | Amoníaco



NCS S 5030-Y20R | 0871

Hualle | Barba de Palo + Aserrín | Ñancul, R. de los Ríos | Otoño | S. cobre | Sin amoniaco



NCS S 5030-Y20R | 0152

Boldo | Hojas | Budi, R. de la Araucanía Primavera | Bicarbonato | Sin amoniaco



NCS S 5030-Y20R | 0345

Romaza | Hojas | Purranque, R. de los Lagos Invierno | Sin mordiente | Sin amoniaco



NCS S 5030-Y20R | 0346

Romaza | Hojas | Purranque, R. de los Lagos Invierno | Alumbre + Crémor | Sin amoniaco



NCS S 5030-Y20R | 0398

Notro | Flor | Pilolcura, R. de los Ríos Verano | Alumbre + Crémor | Amoniaco



NCS S 5030-Y20R | 1757

Maqui | Corteza | Pitrufulquén, R. de la Araucanía Verano/Otoño | Sal | Amoniaco



NCS S 5030-Y20R | 1030

Pehuén | Cáscara de Piñón | Lonquimay, R. de la Araucanía | Invierno | S. cobre | Sin amoniaco



NCS S 5030-Y20R | 1825

Tepú | Corteza | Hornopirén, R. de los Lagos Primavera/Ver. | Sin mordiente | Amoniaco



NCS S 5030-Y20R | 0144

Voqui Pil Pil | Rama | Budi, R. de la Araucanía Primavera | Sin mordiente | Amoniaco



NCS S 5030-Y20R | 0318

Trébol | Raíz | Purranque, R. de los Lagos Invierno | Bicarbonato | Sin amoniaco



NCS S 5030-Y20R | 0002

Hualle | Hojas + Cortezas | Freire, R. de la Araucanía | Invierno | Sal | Sin amoniaco



NCS S 5030-Y20R | 0007

Hualle | Hojas + Corteza | Freire, R. de la Araucanía | Invierno | Sin mordiente | Amoniaco



NCS S 5030-Y20R | 0141

Voqui Pil Pil | Ramas | Budi, R. de la Araucanía Primavera | Alumbre + Crémor | Amoniaco



NCS S 5030-Y20R | 0138

Voqui Pil Pil | Ramas | Budi, R. de la Araucanía Primavera | Sin mordiente | Sin amoniaco



NCS S 5030-Y20R | 0140

Voqui Pil Pil | Ramas | Budi, R. de la Araucanía Primavera | S. cobre | Sin amoniaco



NCS S 5030-Y20R | 1126

Boldo | Corteza | Tirúa, R. del Biobío Invierno/Primavera | Sal | Sin amoniaco



NCS S 5030-Y20R | 1662

Huingan | Ramas + Hojas | Santa Bárbara, R. del Biobío | Verano | Sin mordiente | Amoniaco



NCS S 5030-Y20R | 1121

Boldo | Corteza | Tirúa, R. del Biobío Invierno/Primavera | S. cobre | Amoniaco



NCS S 5030-Y20R | 1943

CostilladeVaca | Fronda | Calbuco, R. de los Lagos Primavera/Verano | Bicarbonato | Amoniaco



NCS S 5030-Y20R | 2219

Michay | Barba de Palo | Linguento, R. de los Ríos | Invierno/Primavera | S. hierro | Amoniaco



NCS S 5030-Y20R | 2235

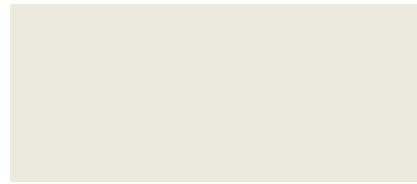
Patagua | Ramas | Valdivia, R. de los Ríos Invierno | Sal | Amoniaco



NCS S 5030-Y20R | 2231
Patagua | Ramas | Valdivia, R. de los Ríos
Invierno | Sin mordiente | Sin amoníaco



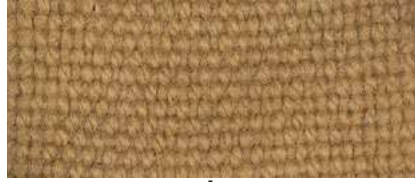
NCS S 5030-Y20R | 2236
Patagua | Ramas | Valdivia, R. de los Ríos
Invierno | Sin mordiente | Amoníaco



NCS S 5040-Y20R | 1758
Maqui | Corteza | Pitrufrquén, R. de la Araucanía
Verano/Otoño | Bicarbonato | Amoníaco



NCS S 5040-Y20R | 1046
Pehuén | Cáscara de Piñón | Lonquimay, R. de la Araucanía
Invierno | Alumbre + Crémor | Sin amoníaco



NCS S 5040-Y20R | 0874
Hualle | Barba de Palo + Aserrín | Ñancul, R. de los Ríos | Otoño | Bicarbonato | Amoníaco



NCS S 5040-Y20R | 2216
Michay | Barba de Palo | Linguento, R. de los Ríos
Invierno/Primavera | S. hierro | Sin amoníaco



NCS S 5040-Y20R | 0288
Hualle | Barba de Palo | Lanco, R. de los Ríos
Invierno | S. cobre | Sin amoníaco



NCS S 5040-Y20R | 0349
Avellano | Hojas | Purranque, R. de los Lagos
Invierno | Bicarbonato | Sin amoníaco



NCS S 5040-Y20R | 0701
Manzano | Hojas + Ramas | Bahía Mansa, Región de los Lagos
Primavera | Sin mordiente | Amoníaco



NCS S 5040-Y20R | 0702
Manzano | Hojas + Ramas | Bahía Mansa, R. de los Lagos
Primavera | S. cobre | Amoníaco



NCS S 5040-Y20R | 0471
Manzano | Orujo de Manzana | Ancud, R. de los Lagos
Verano | S. hierro | Amoníaco



NCS S 5040-Y20R | 1599
Maitén | Quintral | Riñinahue, R. de los Ríos
Primavera | Bicarbonato | Amoníaco



NCS S 5040-Y20R | 1604
Maitén | Quintral | Riñinahue, R. de los Ríos
Primavera | Bicarbonato | Sin amoníaco



NCS S 5040-Y20R | 1908
Ulmo | Hojas + Ramas | Calbuco, R. de los Lagos
Primavera/Ver. | Alumbre + Crémor | Amoníaco



NCS S 6020-Y20R | 0497
Radal | Hojas | Panguipulli, R. de los Ríos
Primavera | Alumbre + Crémor | Sin amoníaco



NCS S 6020-Y20R | 1534
Michay | Fruto | Los Pellines, R. de los Ríos
Primavera | Bicarbonato | Amoníaco



NCS S 6020-Y20R | 0496
Radal | Hojas | Panguipulli, R. de los Ríos
Primavera | Sin mordiente | Sin amoníaco



NCS S 6020-Y20R | 0583
Chilco | Quintral | Panguipulli, R. de los Ríos
Primavera | S. cobre | Sin amoníaco



NCS S 6020-Y20R | 0305
Radal | Hojas | Lanco, R. de los Ríos | Invierno
Sin mordiente | Sin amoníaco



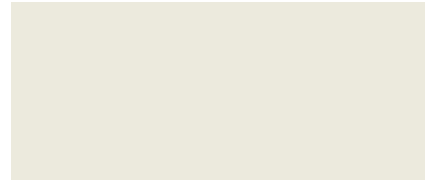
NCS S 6020-Y20R | 0044
Radal | Hojas + Corteza | Freire, R. de la Araucanía
Invierno | Alumbre + Crémor | Amoníaco



NCS S 6020-Y20R | 0304
 Radal | Hojas | Lanco, R. de los Ríos
 Invierno | Alumbre + Crémor | Sin amoníaco



NCS S 6020-Y20R | 0342
 Romaza | Hojas | Purranque, R. de los Lagos |
 Invierno | S. cobre | Amoníaco



NCS S 6030-Y20R | 1031
 Pehuén | Cáscara de Piñón | Lonquimay, R. de la
 Araucanía | Invierno | S. hierro | Sin amoníaco



NCS S 6030-Y20R | 2230
 Patagua | Ramas | Valdivia, R. de los Ríos
 Invierno | Sal | Sin amoníaco



NCS S 6030-Y20R | 1388
 Hualle | Barba de Palo | Ancud, R. de los Lagos
 Primavera | S. cobre | Amoníaco



NCS S 6030-Y20R | 1886
 Zarparrilla | Hojas | Hornopirén, R. de los La-
 gos | Primavera/Verano | Bicarbonato | Amoníaco



NCS S 6030-Y20R | 1389
 Hualle | Barba de Palo | Ancud, R. de los Lagos
 Primavera | Bicarbonato | Amoníaco



NCS S 6030-Y20R | 2234
 Patagua | Ramas | Valdivia, R. de los Ríos
 Invierno | Alumbre + Crémor | Amoníaco



NCS S 6030-Y20R | 1393
 Hualle | Barba de Palo | Ancud, R. de los Lagos
 Primavera | Bicarbonato | Sin amoníaco



NCS S 6030-Y20R | 1392
 Hualle | Barba de Palo | Ancud, R. de los Lagos
 Primavera | S. cobre | Sin amoníaco



NCS S 6030-Y20R | 2232
 Patagua | Ramas | Valdivia, R. de los Ríos
 Invierno | Bicarbonato | Sin amoníaco



NCS S 6030-Y20R | 0494
 Radal | Hojas | Panguipulli, R. de los Ríos
 Primavera | S. hierro | Sin amoníaco



NCS S 6030-Y20R | 0540
 Ulmo | Corteza | Panguipulli, R. de los Ríos
 Primavera | Alumbre + Crémor | Amoníaco



NCS S 6030-Y20R | 0049
 Radal | Hoja + Corteza | Freire, R. de la Arauca-
 nía | Invierno | Alumbre + Crémor | Sin amoníaco



NCS S 6030-Y20R | 2141
 Canelo | Hojas | Contulmo, R. de los Lagos
 Invierno | Bicarbonato | Amoníaco



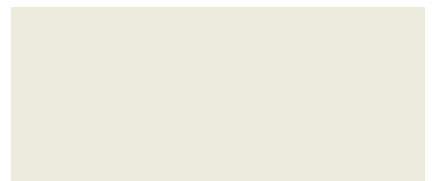
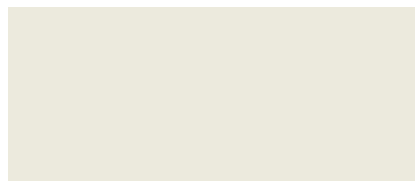
NCS S 6030-Y20R | 1059
 Radal | Hojas | Lonquimay, R. de la Araucanía
 Invierno | Bicarbonato | Sin amoníaco



NCS S 6030-Y20R | 0873
 Hualle | Barba de Palo + Aserrín | Ñancul, R. de
 los Ríos | Otoño | S. cobre | Amoníaco



NCS S 6030-Y20R | 1075
 Misodendrum | Hongo del Nirre | Lonquimay, R. de
 la Araucanía | Invierno | S. cobre | Sin amoníaco

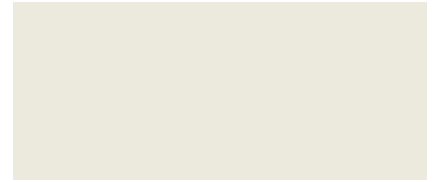




NCS S 3020-Y30R | 0623
Tineo | Corteza | Río Malito, R. de los Lagos
Verano | Bicarbonato | Sin amoníaco



NCS S 3020-Y30R | 1839
Huinke | Hojas + Corteza | Hornopirén, R. de los Lagos
Primavera/Verano | Sin mordiente | Amoníaco



NCS S 3030-Y30R | 1563
Costilla de Vaca | Fronda | Los Pellines, R. de los Ríos
Primavera | Alumbre + Crémor | Sin amoníaco



NCS S 3030-Y30R | 2015
Lingue | Corteza | Pulotre, R. de los Lagos
Primavera | Alumbre + Crémor | Sin amoníaco



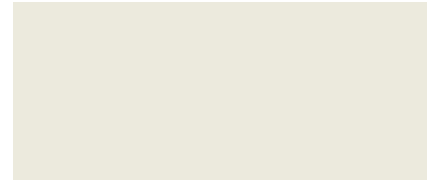
NCS S 3030-Y30R | 1073
Misodendrum | Hongo del Ñirre | Lonquimay, R. de la Araucanía | Invierno | Sal | Sin amoníaco



NCS S 3030-Y30R | 1071
Misodendrum | Hongo del Ñirre | Lonquimay, Reg de la Araucanía | Invierno | Sin mordiente | Sin amoníaco



NCS S 3030-Y30R | 1822
Tepú | Corteza | Hornopirén, R. de los Lagos
Prim./Ver. | Alumbre + Crémor | Sin amoníaco



NCS S 3040-Y30R | 1087
Peumo | Hojas + Ramas | Tirúa, R. del Biobío
Invierno/Primavera | Sal | Sin amoníaco



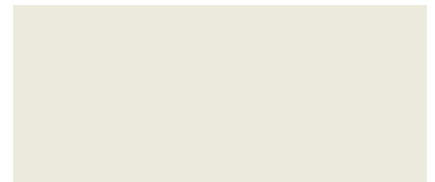
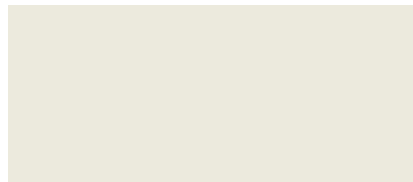
NCS S 3040-Y30R | 1083
Peumo | Hojas + Ramas | Tirúa, R. del Biobío
Inv./Pri. | Alumbre + Crémor | Sin amoníaco



NCS S 3040-Y30R | 0513
Pellín | Barba de Palo | Panguipulli, R. de los Ríos
Primavera | Sin mordiente | Amoníaco



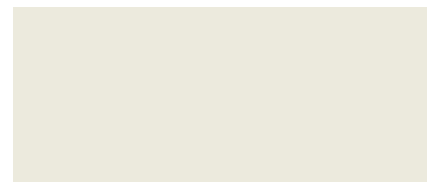
NCS S 3040-Y30R | 0515
Pellín | Barba de Palo | Panguipulli, R. de los Ríos
Primavera | Alumbre + Crémor | Amoníaco



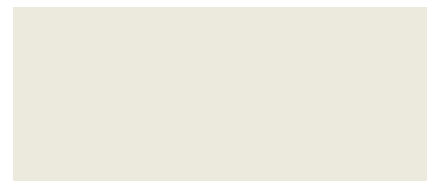
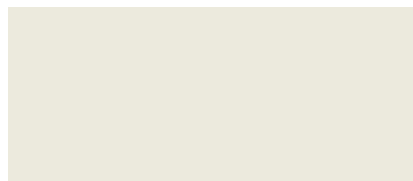
NCS S 3050-Y30R | 0745
Barba | Barba de Palo | Bahía Mansa, R. de los Lagos
Primavera | Alumbre + Crémor | Amoníaco



NCS S 3050-Y30R | 0740
Hualle | Barba de Palo | Bahía Mansa, R. de los Lagos
Primavera | S. cobre | Sin amoníaco



NCS S 3060-Y30R | 0737
Hualle | Barba de Palo | Bahía Mansa, R. de los Lagos
Primavera | Alumbre + Crémor | Sin amoníaco





NCS S 3560-Y30R | 0736

Hualle | Barba de Palo | Bahía Mansa, R. de los Lagos | Primavera | Sin mordiente | Sin amoníaco



NCS S 3560-Y30R | 2221

Michay | Barba de Palo | Lingüento, R. de los Ríos Invierno/Prim. | Alumbre + Crémor | Amoníaco



NCS S 3560-Y30R | 2227

Hualle | Barba de Palo | Valdivia, R. de los Ríos Invierno/Prim. | Sin mordiente | Sin amoníaco



NCS S 4010-Y30R | 0526

Pellín | Corteza + Astilla | Panguipulli, R. de los Ríos | Primavera | Sin mordiente | Sin amoníaco



NCS S 4010-Y30R | 0178

Lingue | Ramas + Hojas | Lanco, R. de los Ríos Invierno | Bicarbonato | Sin amoníaco



NCS S 4020-Y30R | 0603

Tineo | Corteza | Panguipulli, R. de los Ríos Primavera | Sin mordiente | Sin amoníaco



NCS S 4030-Y30R | 2028

Lingue | Corteza | Pulotre, R. de los Lagos Primavera | Sin mordiente | Amoníaco



NCS S 3560-Y30R | 2228

Hualle | Barba de Palo | Valdivia, R. de los Ríos Invierno/Prim. | Alumbre + Crémor | Sin amoníaco



NCS S 3560-Y30R | 0967

Pellín | Barba de Palo | Teodoro Schmidt, R. de la Araucanía | Invierno | Sal | Sin amoníaco



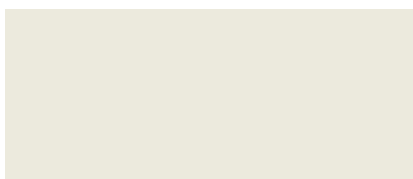
NCS S 3560-Y30R | 2226

Hualle | Barba de Palo | Valdivia, R. de los Ríos Invierno/Primavera | Sal | Sin amoníaco



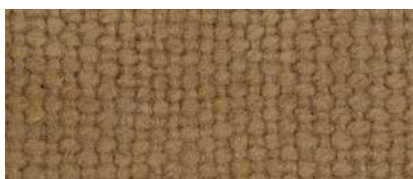
NCS S 4010-Y30R | 0522

Pellín | Corteza + Astilla | Panguipulli, R. de los Ríos Primavera | Alumbre + Crémor | Sin amoníaco



NCS S 4020-Y30R | 2017

Lingue | Corteza | Pulotre, R. de los Lagos Primavera | Bicarbonato | Sin amoníaco



NCS S 4030-Y30R | 1558

Costilla de Vaca | Fronda | Los Pellines, R. de los Ríos | Primavera | Sin mordiente | Amoníaco



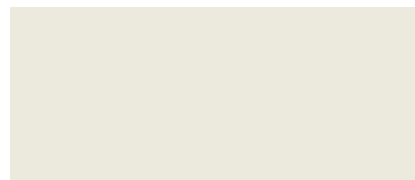
NCS S 3560-Y30R | 2217

Michay | Barba de Palo | Lingüento, R. de los Ríos Invierno/Prim. | Sin mordiente | Sin amoníaco



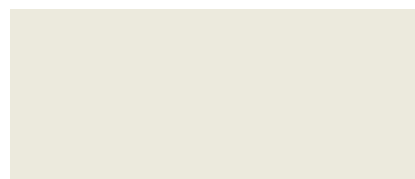
NCS S 3560-Y30R | 2220

Michay | Barba de Palo | Lingüento, R. de los Ríos | Invierno/Prim. | Sin mordiente | Amoníaco



NCS S 4010-Y30R | 0930

Maqui | Ramas + Hojas | Ñancul, R. de los Ríos Otoño | Sal | Sin amoníaco



NCS S 4030-Y30R | 1655

Huingan | Ramas + Hojas | Santa Bárbara, R. del Biobío | Verano | Sal | Sin amoníaco



NCS S 4030-Y30R | 2026
Lingue | Corteza | Pulotre, R. de los Lagos
Primavera | Alumbre + Crémor | Amoniaco



NCS S 4030-Y30R | 2024
Lingue | Corteza | Pulotre, R. de los Lagos
Primavera | Sal | Amoniaco



NCS S 4030-Y30R | 2294
Alerce | Aserrín | Valdivia, R. de los Ríos
Verano | Alumbre + Crémor | Amoniaco



NCS S 4030-Y30R | 2295
Alerce | Aserrín | Valdivia, R. de los Ríos
Verano | Bicarbonato | Sin amoniaco



NCS S 4030-Y30R | 0372
Chilco | Flor | Niebla, R. de los Ríos
Verano | Sin mordiente | Amoniaco



NCS S 4030-Y30R | 2025
Lingue | Corteza | Pulotre, R. de los Lagos
Primavera | Bicarbonato | Amoniaco



NCS S 4030-Y30R | 1658
Huingan | Ramas + Hojas | Santa Bárbara, R. del
Biobío | Verano | Bicarbonato | Sin amoniaco



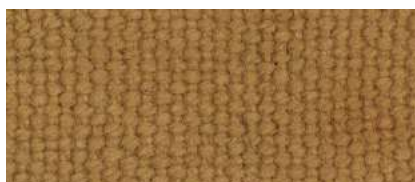
NCS S 4030-Y30R | 2258
Ñirre | Corteza | Osorno, R. de los Lagos
Invierno | Alumbre + Crémor | Amoniaco



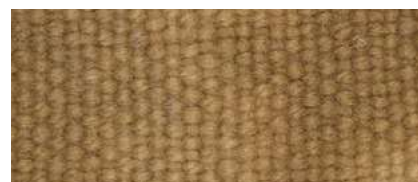
NCS S 4030-Y30R | 2259
Ñirre | Corteza | Osorno, R. de los Lagos
Invierno | Sal | Amoniaco



NCS S 4040-Y30R | 2254
Ñirre | Corteza | Osorno, R. de los Lagos
Invierno | Bicarbonato | Sin amoniaco



NCS S 4040-Y30R | 0869
Hualle | Barba de Palo + Aserrín | Ñancul, R. de los
Ríos | Otoño | Alumbre + Crémor | Sin amoniaco



NCS S 4040-Y30R | 0708
Manzano | Hojas + Ramas | Bahía Mansa, R. de
los Lagos | Primavera | S. cobre | Sin amoniaco



NCS S 4040-Y30R | 0284
Hualle | Barba de Palo | Lanco, R. de los Ríos
Invierno | Sin mordiente | Sin amoniaco



NCS S 4040-Y30R | 0876
Hualle | Barba de Palo + Aserrín | Ñancul, R. de
los Ríos | Otoño | Alumbre + Crémor | Amoniaco



NCS S 4040-Y30R | 0285
Hualle | Barba de Palo | Lanco, R. de los Ríos
Invierno | Bicarbonato | Sin amoniaco



NCS S 4040-Y30R | 1608
Hualle | Barba De Palo | Riñinahue, R. de los
Ríos | Primavera | Alumbre + Crémor | Amoniaco



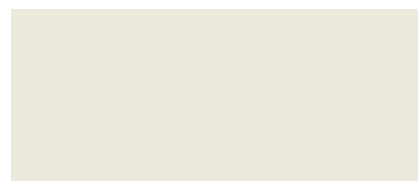
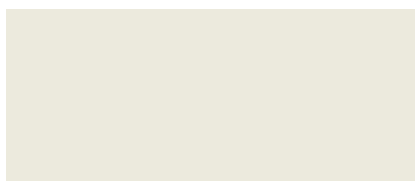
NCS S 4040-Y30R | 1614
Hualle | Barba De Palo | Riñinahue, R. de los
Ríos | Primavera | S. cobre | Sin amoniaco



NCS S 4040-Y30R | 0199
Tineo | Corteza | Lanco, R. de los Ríos
Invierno | Alumbre + Crémor | Sin amoniaco



NCS S 4040-Y30R | 1076
Misodendrum | Hongo del Ñirre | Lonquimay, R. de
la Araucanía | Invierno | Bicarbonato | Sin amoniaco





NCS S 4050-Y30R | 1611
 Hualle | Barba de Palo | Riñinahue, R. de los Ríos | Primavera | Sal | Amoniaco



NCS S 4050-Y30R | 0510
 Pellín | Barba de Palo | Panguipulli, R. de los Ríos Primavera | Alumbre + Crémor | Sin amoniaco



NCS S 4050-Y30R | 0512
 Pellín | Barba de Palo | Panguipulli, R. de los Ríos | Primavera | S. hierro | Sin amoniaco



NCS S 4050-Y30R | 0973
 Pellín | Barba de Palo | Teodoro Schmidt, R. de la Araucanía | Invierno | Sal | Amoniaco



NCS S 4050-Y30R | 1013
 Manzano | Barba de Palo + Orujo | Auchac, R. de los Lagos | Verano | S. cobre | Sin amoniaco



NCS S 4550-Y30R | 2225
 Hualle | Barba de Palo | Valdivia, R. de los Ríos Invierno/Prim. | Alumbre + Crémor | Amoniaco



NCS S 5010-Y30R | 0529
 Pellín | Corteza + Astilla | Panguipulli, R. de los Ríos | Primavera | Alumbre + Crémor | Amoniaco



NCS S 4050-Y30R | 1610
 Hualle | Barba de Palo | Riñinahue, R. de los Ríos | Primavera | S. cobre | Amoniaco



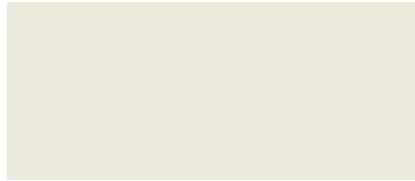
NCS S 4050-Y30R | 0511
 Pellín | Barba de Palo | Panguipulli, R. de los Ríos | Primavera | Sin mordiente | Sin amoniaco



NCS S 4050-Y30R | 0742
 Hualle | Barba de Palo | Bahía Mansa, R. de los Lagos | Primavera | Sin mordiente | Amoniaco



NCS S 4050-Y30R | 1015
 Manzano | Barba de Palo + Orujo | Auchac, R. de los Lagos | Verano | Sin mordiente | Sin amoniaco



NCS S 4050-Y30R | 1017
 Manzano | Barba de Palo + Orujo | Auchac, R. de los Lagos | Verano | Sin mordiente | Sin amoniaco



NCS S 4550-Y30R | 0743
 Hualle | Barba Palo | Bahía Mansa, R. de los Lagos | Primavera | Sal | Amoniaco



NCS S 5010-Y30R | 0180
 Lingue | Ramas + Hojas | Lanco, R. de los Ríos Invierno | Alumbre + Crémor | Sin amoniaco



NCS S 4050-Y30R | 0514
 Pellín | Barba de Palo | Panguipulli, R. de los Ríos | Primavera | S. hierro | Amoniaco



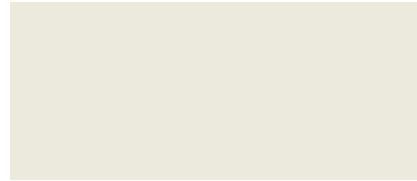
NCS S 4050-Y30R | 1555
 Costilla de Vaca | Fronda | Los Pellines, R. de los Ríos | Primavera | Alumbre + Crémor | Amoniaco



NCS S 4050-Y30R | 2177
 Peumo | Hojas | Escuadrón, R. del Biobío Verano/Otoño | Alumbre + Crémor | Amoniaco



NCS S 4050-Y30R | 0479
 Manzano | Orujo de Manzano | Ancud, R. de los Lagos | Verano | Sin mordiente | Sin amoniaco



NCS S 4050-Y30R | 1017
 Manzano | Barba de Palo + Orujo | Auchac, R. de los Lagos | Verano | Alumbre + Crémor | Sin amoniaco



NCS S 4550-Y30R | 1017
 Manzano | Barba de Palo + Orujo | Auchac, R. de los Lagos | Verano | Alumbre + Crémor | Sin amoniaco



NCS S 5010-Y30R | 0292
 Maqui | Hojas + Ramas | Lanco, R. de los Ríos Invierno | Sin mordiente | Sin amoniaco



NCS S 5030-Y30R | 1070

Misodendrum | Hongo del Ñirre | Lonquimay, R. de la Araucanía | Inv. | Alumbre + Crémor | Amoniaco



NCS S 5030-Y30R | 1910

Ulmo | Hojas + Ramas | Calbuco, R. de los Lagos Primavera/Verano | Sal | Amoniaco



NCS S 5030-Y30R | 1826

Tepú | Corteza | Hornopirén, R. de los Lagos Primavera/Ver. | Alumbre + Crémor | Amoniaco



NCS S 5030-Y30R | 1118

Boldo | Corteza | Tirúa, R. del Biobío Invierno/Prim. | Sin mordiente | Amoniaco



NCS S 5030-Y30R | 0483

Peumo | Hojas + Ramas | Panguipulli, R. de los Ríos | Primavera | S. cobre | Sin amoniaco



NCS S 5030-Y30R | 1120

Boldo | Corteza | Tirúa, R. del Biobío Invierno/Prim. | Alumbre + Crémor | Amoniaco



NCS S 5030-Y30R | 0491

Peumo | Hojas + Ramas | Panguipulli, R. de los Ríos | Primavera | S. cobre | Amoniaco



NCS S 5030-Y30R | 1038

Pehuén | Cáscara de Piñón | Lonquimay, R. de la Araucanía | Invierno | Alumbre + Crémor | Amoniaco



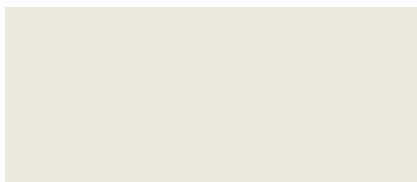
NCS S 5030-Y30R | 1661

Huingan | Ramas + Hojas | Santa Bárbara, R. del Biobío | Verano | Sal | Amoniaco



NCS S 5030-Y30R | 1823

Tepú | Corteza | Hornopirén, R. de los Lagos Primavera/Verano | Sal | Amoniaco



NCS S 5040-Y30R | 1907

Ulmo | Hojas + Ramas | Calbuco, R. de los Lagos Primavera/Ver. | Sin mordiente | Amoniaco



NCS S 5040-Y30R | 1802

Peumo | Hojas | Tirúa, R. del Biobío Verano/Otoño | Bicarbonato | Sin amoniaco



NCS S 5040-Y30R | 0286

Hualle | Barba de Palo | Lanco, R. de los Ríos Invierno | Sal | Sin amoniaco



NCS S 5040-Y30R | 1012

Manzano | Barba de Palo + Orujo | Auchac, R. de los Lagos | Verano | S. hierro | Sin amoniaco



NCS S 5040-Y30R | 0476

Manzano | Orujo | Ancud, R. de los Lagos Verano | S. hierro | Sin amoniaco



NCS S 5040-Y30R | 1008

Manzano | Barba de Palo + Orujo | Auchac, R. de los Lagos | Verano | Alumbre + Crémor | Amoniaco



NCS S 6010-Y30R | 0176

Lingue | Ramas + Hojas | Lanco, R. de los Ríos | Invierno | Sin mordiente | Sin amoniaco



NCS S 6010-Y30R | 2211

Zarzaparrilla | Hojas | Lingüento, R. de los Ríos Invierno/Primavera | Sal | Amoniaco



NCS S 6010-Y30R | 0174

Lingue | Ramas + Hojas | Lanco, R. de los Ríos Invierno | Sin mordiente | Amoniaco



NCS S 7010-Y30R | 1245
Meli | Corteza | Rupanco, R. de los Lagos
Primavera | S. hierro | Sin amoniaco



NCS S 7010-Y30R | 0536
Ulmo | Corteza | Panguipulli, R. de los Ríos
Primavera | S. hierro | Sin amoniaco



NCS S 7010-Y30R | 0602
Tineo | Corteza | Panguipulli, R. de los Ríos
Primavera | S. hierro | Sin amoniaco



NCS S 7010-Y30R | 0523
Pellín | Corteza + Astilla | Panguipulli, R. de los
Ríos | Primavera | S. hierro | Sin amoniaco



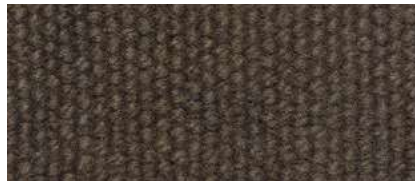
NCS S 7010-Y30R | 2022
Lingue | Corteza | Pulotro, R. de los Lagos
Primavera | S. hierro | Amoniaco



NCS S 7010-Y30R | 1250
Meli | Corteza | Rupanco, R. de los Lagos
Primavera | S. hierro | Amoniaco



NCS S 7010-Y30R | 0875
Hualle | Barba de Palo + Aserrín | Ñancul, R. de
los Ríos | Otoño | S. hierro | Amoniaco



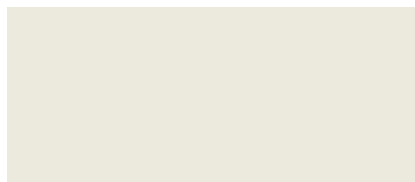
NCS S 7010-Y30R | 0867
Hualle | Barba de Palo + Aserrín | Ñancul, R. de
los Ríos | Otoño | S. hierro | Sin amoniaco



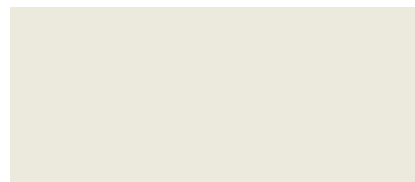
NCS S 7010-Y30R | 2178
Arrayán | Fruto | Escuadrón, R. del Biobío
Verano/Otoño | S. hierro | Amoniaco



NCS S 7010-Y30R | 2145
Canelo | Hojas | Contulmo, R. del Biobío
Invierno | S. cobre | Amoniaco



NCS S 7010-Y30R | 1332
Ulmo | Corteza | Mehuín, R. de los Ríos
Invierno | Alumbre + Crémor | Sin amoniaco



NCS S 7010-Y30R | 1007
Manzano | Barba de Palo + Orujo | Auchac, R.
de los Lagos | Verano | S. hierro | Amoniaco



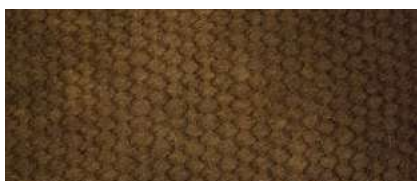
NCS S 7020-Y30R | 1332
Ulmo | Corteza | Mehuín, R. de los Ríos
Invierno | Alumbre + Crémor | Sin amoniaco



NCS S 7020-Y30R | 1333
Ulmo | Corteza | Mehuín, R. de los Ríos
Invierno | S. cobre | Sin amoniaco



NCS S 7020-Y30R | 1007
Manzano | Barba de Palo + Orujo | Auchac, R.
de los Lagos | Verano | S. hierro | Amoniaco



NCS S 7020-Y30R | 1330
Ulmo | Corteza | Mehuín, R. de los Ríos
Invierno | Sal | Sin amoniaco



NCS S 7020-Y30R | 1336
Pillo Pillo | Hojas | Mehuín, R. de los Ríos
Invierno | Bicarbonato | Amoniaco



NCS S 7020-Y30R | 1322
Maqui | Corteza + Hojas | Mehuín, R. de los Ríos
Invierno | Bicarbonato | Sin amoniaco



NCS S 7020-Y30R | 1324
Ulmo | Corteza | Mehuín, R. de los Ríos
Invierno | Alumbre + Crémor | Amoniaco



NCS S 7020-Y30R | 0542
Ulmo | Corteza | Panguipulli, R. de los Ríos
Primavera | S. cobre | Amoniaco



NCS S 7020-Y30R | 0079
Maqui | Hojas | Carirriñe, R. de los Ríos
Verano | Sal | Sin amoniaco



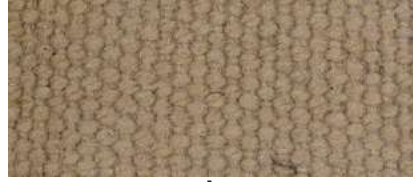
NCS S 3010-Y40R | 1739
 Chilco | Flor | Pitrufrquén, R. de la Araucanía
 Verano/Otoño | Sin mordiente | Sin amoníaco



NCS S 3010-Y40R | 0605
 Tineo | Corteza | Panguipulli, R. de los Ríos
 Primavera | Bicarbonato | Sin amoníaco



NCS S 3020-Y40R | 0826
 Tineo | Corteza | Ñancul, R. de los Ríos
 Otoño | Bicarbonato | Sin amoníaco



NCS S 3020-Y40R | 1518
 Alerce | Aserrín | Entre Lagos, R. de los Lagos
 Verano | Sin mordiente | Amoníaco



NCS S 3020-Y40R | 1517
 Alerce | Aserrín | Entre Lagos, R. de los Lagos
 Verano | Sal | Amoníaco



NCS S 3020-Y40R | 1249
 Meli | Corteza | Rupanco, R. de los Lagos
 Primavera | Sin mordiente | Sin amoníaco



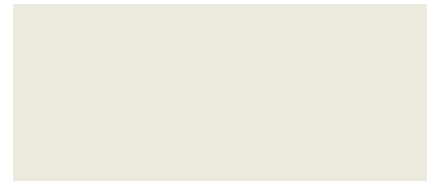
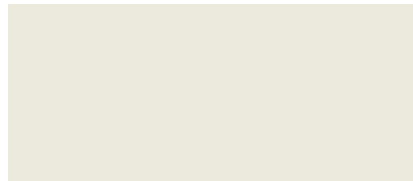
NCS S 3020-Y40R | 1247
 Meli | Corteza | Rupanco, R. de los Lagos
 Primavera | Sal | Sin amoníaco



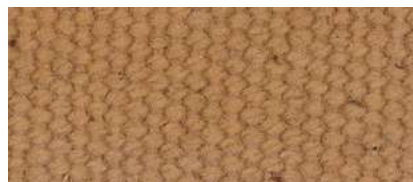
NCS S 3020-Y40R | 0856
 Pehúen | Cáscara de Piñón | Ñancul, R. de los Ríos
 Otoño | Sin mordiente | Sin amoníaco



NCS S 3020-Y40R | 0857
 Pehúen | Cáscara de Piñón | Ñancul, R. de los Ríos
 Otoño | Sal | Sin amoníaco



NCS S 3030-Y40R | 1520
 Alerce | Aserrín | Entre Lagos, R. de los Lagos
 Verano | Alumbre + Crémor | Amoníaco



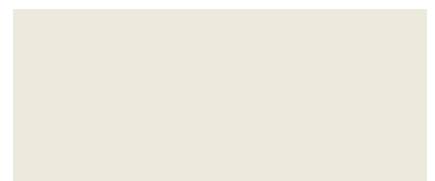
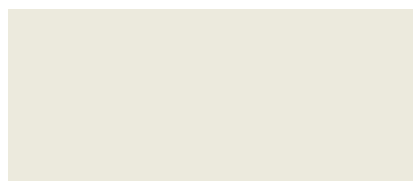
NCS S 3030-Y40R | 1523
 Alerce | Aserrín | Entre Lagos, R. de los Lagos
 Verano | Alumbre + Crémor | Sin amoníaco



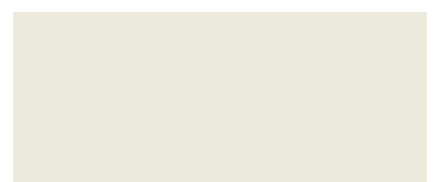
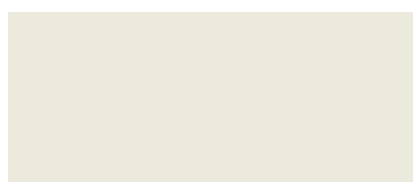
NCS S 3030-Y40R | 1524
 Alerce | Aserrín | Entre Lagos, R. de los Lagos
 Verano | Bicarbonato | Sin amoníaco



NCS S 3040-Y40R | 1556
 Costilla de Vaca | Fronda | Los Pellines, R. de los Ríos
 Primavera | Alumbre + Crémor | Amoníaco



NCS S 3060-Y40R | 2215
 Michay | Barba de Palo | Linguento, R. de los Ríos
 Invierno/Pri. | Alumbre + Crémor | Sin amoníaco





NCS S 3560-Y40R | 2214

Michay | Barba de Palo | Linguento, R. de los Ríos | Invierno/Primavera | Sal | Sin amoníaco



NCS S 3560-Y40R | 0739

Hualle | Barba Palo | Bahía Mansa, R. de los Lagos | Primavera | Sal | Sin amoníaco



NCS S 3560-Y40R | 0964

Pellín | Barba de Palo | Teodoro Schmidt, R. de la Araucanía | Invierno | Sin mordiente | Sin amoníaco



NCS S 3560-Y40R | 0966

Pellín | Barba de Palo | Teodoro Schmidt, R. de la Araucanía | Invierno | Alumbre + Crémor | Sin amoníaco



NCS S 3560-Y40R | 0965

Pellín | Barba de Palo | Teodoro Schmidt, R. de la Araucanía | Invierno | Bicarbonato | Sin amoníaco



NCS S 3560-Y40R | 2229

Hualle | Barba de Palo | Valdivia, R. de los Ríos | Invierno/Prim. | Bicarbonato | Sin amoníaco



NCS S 4020-Y40R | 1511

Ulmo | Corteza | Entre Lagos, R. de los Lagos | Verano | Bicarbonato | Amoníaco



NCS S 4020-Y40R | 1512

Ulmo | Corteza | Entre Lagos, R. de los Lagos | Verano | Sal | Amoníaco



NCS S 4020-Y40R | 0200

Tineo | Corteza | Lanco, R. de los Ríos | Invierno | Sin mordiente | Sin amoníaco



NCS S 4020-Y40R | 0858

Pehúen | Cáscara de Piñón | Ñancul, R. de los Ríos | Otoño | Bicarbonato | Sin amoníaco



NCS S 4020-Y40R | 0369

Chilco | Flor | Niebla, R. de los Ríos | Verano | Sin mordiente | Sin amoníaco



NCS S 4020-Y40R | 0364

Chilco | Flor | Niebla, R. de los Ríos | Verano | Sal | Sin amoníaco



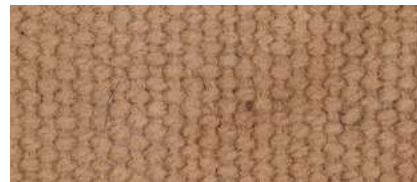
NCS S 4020-Y40R | 0368

Chilco | Flor | Niebla, R. de los Ríos | Verano | Bicarbonato | Sin amoníaco



NCS S 4020-Y40R | 1248

Meli | Corteza | Rupanco, R. de los Lagos | Primavera | Bicarbonato | Sin amoníaco



NCS S 4020-Y40R | 1510

Ulmo | Corteza | Entre Lagos, R. de los Lagos | Verano | Alumbre + Crémor | Amoníaco



NCS S 4020-Y40R | 1519

Alerce | Aserrín | Entre Lagos, R. de los Lagos | Verano | Bicarbonato | Amoníaco



NCS S 4020-Y40R | 1033

Pehúen | Cáscara de Piñón | Lonquimay, R. de la Araucanía | Invierno | Sin mordiente | Sin amoníaco



NCS S 4020-Y40R | 1034

Pehúen | Cáscara de Piñón | Lonquimay, R. de la Araucanía | Invierno | Sal | Sin amoníaco



NCS S 4020-Y40R | 1032

Pehúen | Cáscara de Piñón | Lonquimay, R. de la Araucanía | Invierno | Alumbre + Crémor | Sin amoníaco



NCS S 4020-Y40R | 1819

Tepú | Corteza | Hornopirén, R. de los Lagos | Primavera/Verano | Sal | Sin amoníaco



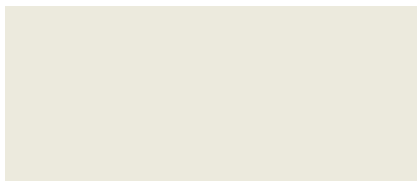
NCS S 4020-Y40R | 1820

Tepú | Corteza | Hornopirén, R. de los Lagos | Primavera/Ver. | Sin mordiente | Sin amoníaco



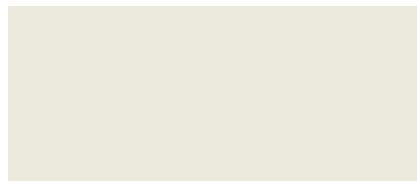
NCS S 4040-Y40R | 1559

Costilla de Vaca | Fronda | Los Pellines, R. de los Ríos | Primavera | Bicarbonato | Amoniaco



NCS S 4050-Y40R | 2223

Hualle | Barba de Palo | Valdivia, R. de los Ríos | Invierno/Primavera | Sal | Amoniaco



NCS S 4050-Y40R | 0972

Pellín | Barba de Palo | Teodoro Schmidt, R. de la Araucanía | Invierno | Bicarbonato | Amoniaco



NCS S 4550-Y40R | 1692

Peumo | Hojas + Ramas | Santa Bárbara, R. del Biobío | Verano | Alumbre + Crémor | Amoniaco



NCS S 4550-Y40R | 1080

Peumo | Hoja + Ramas | Tirúa, R. del Biobío | Invierno/Prim. | Alumbre + Crémor | Amoniaco



NCS S 4550-Y40R | 2102

Manzano | Barba de Palo | Contulmo, R. del Biobío | Invierno | Bicarbonato | Amoniaco



NCS S 4550-Y40R | 0969

Pellín | Barba de Palo | Teodoro Schmidt, R. de la Araucanía | Invierno | Alumbre + Crémor | Amoniaco



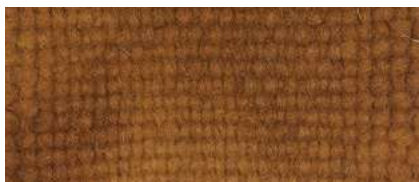
NCS S 4550-Y40R | 1982

Manzano | Barba de Palo | Pulotre, R. de los Lagos | Primavera | S. cobre | Sin amoniaco



NCS S 4550-Y40R | 2218

Michay | Barba de Palo | Linguento, R. de los Ríos | Invierno/Primavera | Sal | Amoniaco



NCS S 4550-Y40R | 0741

Hualle | Barba de Palo | Bahía Mansa, R. de los Lagos | Primavera | S. hierro | Sin amoniaco



NCS S 4550-Y40R | 0970

Pellín | Barba de Palo | Teodoro Schmidt, R. de la Araucanía | Invierno | Sin mordiente | Amoniaco



NCS S 4550-Y40R | 2105

Manzano | Barba de Palo | Contulmo, R. del Biobío | Invierno | Alumbre + Crémor | Amoniaco



NCS S 4550-Y40R | 2104

Manzano | Barba de Palo | Contulmo, R. del Biobío | Invierno | Sin mordiente | Amoniaco



NCS S 4550-Y40R | 1990

Manzano | Barba de Palo | Pulotre, R. de los Lagos | Primavera | Alumbre + Crémor | Amoniaco



NCS S 4550-Y40R | 1593

Hualle | Barba Palo | Riñinahue, R. de los Ríos | Primavera | Alumbre + Crémor | Sin amoniaco



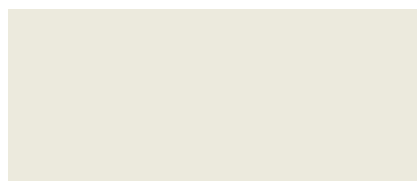
NCS S 5020-Y40R | 1255

Meli | Corteza | Rupanco, R. de los Lagos | Primavera | Sin mordiente | Amoniaco



NCS S 5020-Y40R | 1253

Meli | Corteza | Rupanco, R. de los Lagos | Primavera | Alumbre + Crémor | Amoniaco





NCS S 5030-Y40R | 2123
 Boldo | Hojas | Contulmo, R. del Biobío
 Invierno | Bicarbonato | Sin amoníaco



NCS S 5030-Y40R | 0194
 Tineo | Corteza | Lanco, R. de los Ríos
 Invierno | Sin mordiente | Amoníaco



NCS S 5030-Y40R | 0808
 Lingue | Ramas + Hojas | Ñancul, R. de los Ríos
 Otoño | Sal | Amoníaco



NCS S 5030-Y40R | 0811
 Lingue | Ramas + Hojas | Ñancul, R. de los Ríos
 Otoño | Alumbre + Crémor | Amoníaco



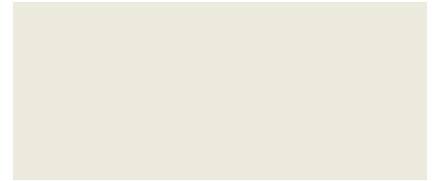
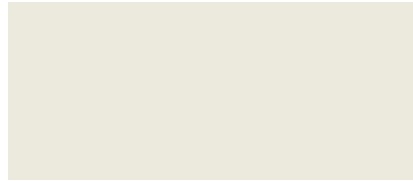
NCS S 5030-Y40R | 1817
 Tepú | Corteza | Hornopirén, R. de los Lagos
 Primavera/Ver. | Bicarbonato | Sin amoníaco



NCS S 5030-Y40R | 1029
 Pehúen | Cáscara de Piñón | Lonquimay, R. de la
 Araucanía | Invierno | Bicarbonato | Sin amoníaco



NCS S 5030-Y40R | 1047
 Pehúen | Cáscara de Piñón | Lonquimay, R. de la
 Araucanía | Invierno | Bicarbonato | Sin amoníaco



NCS S 5040-Y40R | 2131
 Boldo | Hojas | Contulmo, R. del Biobío
 Invierno | Bicarbonato | Amoníaco



NCS S 5040-Y40R | 1014
 Barba de Palo de Hualle + Orujo de Manzana | Auchac,
 R. de los Lagos | Verano | Sal | Sin amoníaco



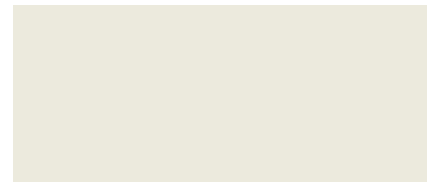
NCS S 5040-Y40R | 1016
 Barba de Palo de Hualle + Orujo de Manzana | Auchac,
 R. de los Lagos | Verano | Bicarbonato | Sin amoníaco



NCS S 5040-Y40R | 1011
 Barba de Palo de Hualle + Orujo de Manzana | Auchac,
 R. de los Lagos | Verano | Sin mordiente | Amoníaco



NCS S 5040-Y40R | 1009
 Barba de Palo de Hualle + Orujo de Manzana
 Auchac, R. de los Lagos | Verano | Sal | Amoníaco



NCS S 6020-Y40R | 0018
 Lingue | Corteza | Freire, R. de la Araucanía
 Invierno | Alumbre + Crémor | Amoníaco



NCS S 6020-Y40R | 0016
 Lingue | Corteza | Freire, R. de la Araucanía
 Invierno | Sal | Amoníaco



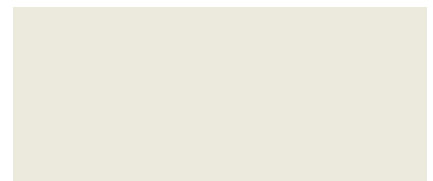
NCS S 6020-Y40R | 0334
 Ñocha | Raíz | Purranque, R. de los Lagos
 Invierno | Sal | Sin amoníaco



NCS S 6020-Y40R | 0335
 Ñocha | Raíz | Purranque, R. de los Lagos
 Invierno | S. cobre | Sin amoníaco



NCS S 6020-Y40R | 0336
 Ñocha | Raíz | Purranque, R. de los Lagos
 Invierno | Sin mordiente | Sin amoníaco





NCS S 6030-Y40R | 0473

Manzano | Orujo de Manzana | Ancud, R. de los Lagos | Verano | Sin mordiente | Amoniaco



NCS S 6030-Y40R | 0477

Manzano | Orujo de Manzana | Ancud, R. de los Lagos | Verano | S. cobre | Sin amoniaco



NCS S 6030-Y40R | 0999

Tepa | Hojas + Ramas | Auchac, R. de los Lagos | Verano | S. cobre | Amoniaco



NCS S 6030-Y40R | 0468

Manzano | Orujo de Manzana | Ancud, R. de los Lagos | Verano | Alumbre + Crémor | Amoniaco



NCS S 6030-Y40R | 0474

Manzano | Orujo de Manzana | Ancud, R. de los Lagos | Verano | Sal | Sin amoniaco



NCS S 6030-Y40R | 1987

Manzano | Barba de Palo | Pulotre, R. de los Lagos | Primavera | S. cobre | Amoniaco



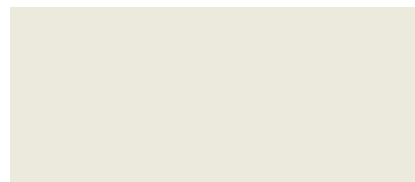
NCS S 6030-Y40R | 0475

Manzano | Orujo de Manzana | Ancud, R. de los Lagos | Verano | Bicarbonato | Sin amoniaco



NCS S 6030-Y40R | 0478

Manzano | Orujo de Manzana | Ancud, R. de los Lagos | Verano | Alumbre + Crémor | Sin amoniaco



NCS S 7020-Y40R | 1039

Pehúen | Cáscara de Piñón | Lonquimay, R. de la Araucanía | Invierno | Bicarbonato | Amoniaco



NCS S 7020-Y40R | 0568

Ulmo | Hojas | Panguipulli, R. de los Ríos | Primavera | Sin mordiente | Amoniaco



NCS S 7020-Y40R | 1700

Peumo | Hojas + Ramas | Santa Bárbara, R. del Biobío | Verano | S. cobre | Sin amoniaco



NCS S 7020-Y40R | 1041

Pehúen | Cáscara de Piñón | Lonquimay, R. de la Araucanía | Invierno | Bicarbonato | Amoniaco



NCS S 7020-Y40R | 0567

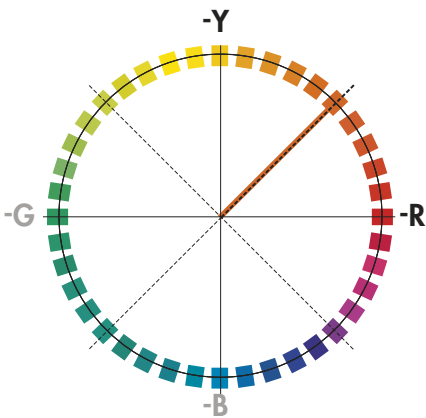
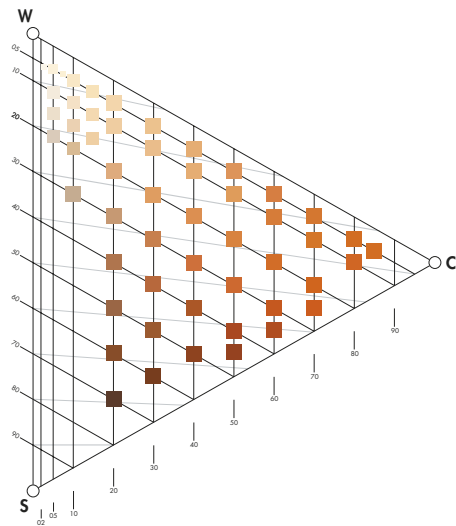
Ulmo | Hojas | Panguipulli, R. de los Ríos | Primavera | Bicarbonato | Amoniaco



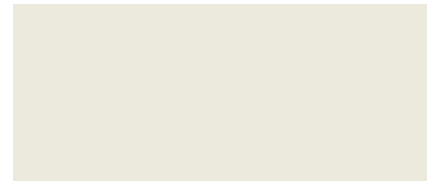
NCS S 7020-Y40R | 1329

Ulmo | Corteza | Mehuín Bajo, R. de los Ríos | Invierno | Bicarbonato | Sin amoniaco

-Y50R



NCS S 2020-Y50R | 2282
Relbún | Raíz | Los Pellines, R. de los Ríos
Prim./Ver. | Alumbre + Crémor | Sin amoniaco



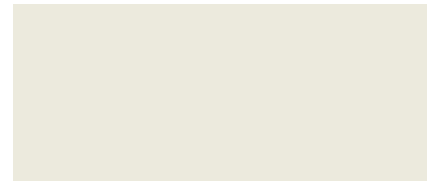
NCS S 2570-Y50R | 2106
Manzano | Barba de Palo | Contulmo, R. del
Biobío | Invierno | Bicarbonato | Sin amoniaco



NCS S 2570-Y50R | 1980
Manzano | Barba de Palo | Pulotre, R. de los Lagos
Primavera | Alumbre + Crémor | Sin amoniaco



NCS S 3010-Y50R | 0530
Pellín | Corteza + Astilla | Panguipulli, R. de los
Ríos | Primavera | Sin mordiente | Amoniaco



NCS S 3020-Y50R | 1522
Alerce | Aserrín | Entre Lagos, R. de los Lagos |
Verano | Sin mordiente | Sin amoniaco



NCS S 3020-Y50R | 1521
Alerce | Aserrín | Entre Lagos, R. de los Lagos |
Verano | Sal | Sin amoniaco



NCS S 3020-Y50R | 1509
Ulmo | Corteza | Entre Lagos, Reg. de los Lagos
Verano | Sin Mordiente | Amoniaco



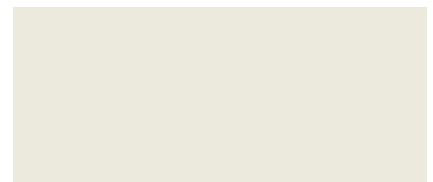
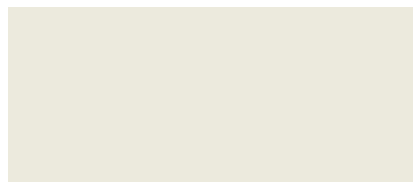
NCS S 3020-Y50R | 1514
Ulmo | Corteza | Entre Lagos, Reg. de los Lagos
Verano | Sin Mordiente | Sin Amoniaco



NCS S 3020-Y50R | 2245
Tineo | Corteza | Niebla, Reg. de los Ríos
Invierno | Sal | Sin Amoniaco



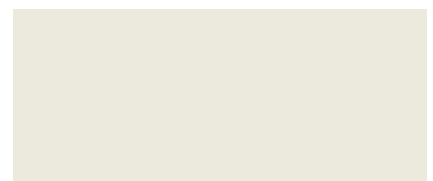
NCS S 3040-Y50R | 2294
Alerce | Corteza | Entre Lagos, R. de los Lagos
Otoño | Alumbre + Crémor | Amoniaco



NCS S 3050-Y50R | 1694
Peumo | Hojas + Ramas | Santa Bárbara, R. del
Biobío | Verano | Sin mordiente | Amoniaco



NCS S 3050-Y50R | 1695
Peumo | Hojas + Ramas | Santa Bárbara, R. del
Biobío | Verano | Sal | Amoniaco





NCS S 3560-Y50R | 2108
 Manzano | Barba de Palo | Contulmo, R. del Biobío | Invierno | Alumbre + Crémor | Sin amoníaco



NCS S 3560-Y50R | 2109
 Manzano | Barba de Palo | Contulmo, R. del Biobío | Invierno | Sin mordiente | Sin amoníaco



NCS S 3560-Y50R | 2107
 Manzano | Barba de Palo | Contulmo, R. del Biobío | Invierno | Sal | Sin amoníaco



NCS S 4020-Y50R | 0196
 Tineo | Corteza | Lanco, R. de los Ríos | Invierno | Sal | Sin amoníaco



NCS S 4020-Y50R | 1513
 Ulmo | Corteza | Entre Lagos, R. de los Lagos | Verano | Sal | Sin amoníaco



NCS S 4020-Y50R | 1516
 Ulmo | Corteza | Entre Lagos, R. de los Lagos | Verano | Bicarbonato | Sin amoníaco



NCS S 4020-Y50R | 2244
 Tineo | Corteza | Niebla, R. de los Ríos | Invierno | Bicarbonato | Sin amoníaco



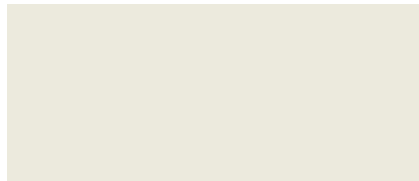
NCS S 4020-Y50R | 0009
 Lingue | Corteza | Freire, R. de la Araucanía | Invierno | Sal | Sin amoníaco



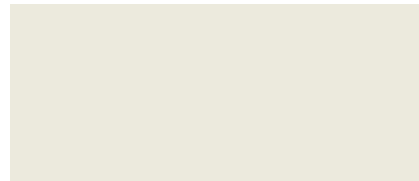
NCS S 4020-Y50R | 0012
 Lingue | Corteza | Freire, R. de la Araucanía | Invierno | Sin mordiente | Sin amoníaco



NCS S 4020-Y50R | 0011
 Lingue | Corteza | Freire, R. de la Araucanía | Invierno | Bicarbonato | Sin amoníaco



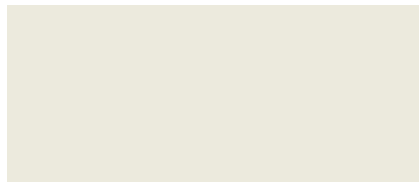
NCS S 4020-Y50R | 0009
 Lingue | Corteza | Freire, R. de la Araucanía | Invierno | Sal | Sin amoníaco



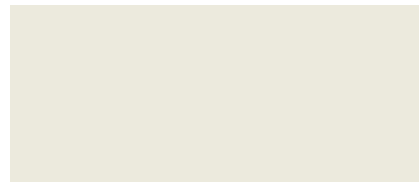
NCS S 4020-Y50R | 0012
 Lingue | Corteza | Freire, R. de la Araucanía | Invierno | Sin mordiente | Sin amoníaco



NCS S 4030-Y50R | 2249
 Tineo | Corteza | Niebla, R. de los Ríos | Invierno | Sin mordiente | Sin amoníaco



NCS S 4030-Y50R | 2249
 Tineo | Corteza | Niebla, R. de los Ríos | Invierno | Sin mordiente | Sin amoníaco



NCS S 4030-Y50R | 2249
 Tineo | Corteza | Niebla, R. de los Ríos | Invierno | Sin mordiente | Sin amoníaco



NCS S 4040-Y50R | 2176
 Peumo | Hojas | Escuadrón, R. del Biobío | Verano/Otoño | Sin mordiente | Amoníaco



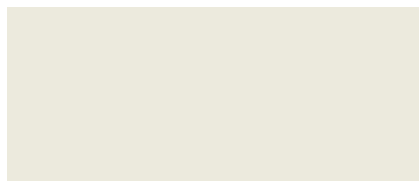
NCS S 4040-Y50R | 2247
 Tineo | Corteza | Niebla, R. de los Ríos | Invierno | Alumbre + Crémor | Sin amoníaco



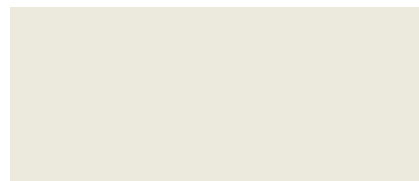
NCS S 4040-Y50R | 2174
 Peumo | Hojas | Escuadrón, R. del Biobío | Verano/Otoño | Bicarbonato | Amoníaco



NCS S 4050-Y50R | 1065
 Misodendrum | HongodelÑirre | Lonquimay, R. de la Araucanía | Invierno | Bicarbonato | Amoníaco



NCS S 4050-Y50R | 1065
 Misodendrum | HongodelÑirre | Lonquimay, R. de la Araucanía | Invierno | Bicarbonato | Amoníaco



NCS S 4050-Y50R | 1065
 Misodendrum | HongodelÑirre | Lonquimay, R. de la Araucanía | Invierno | Bicarbonato | Amoníaco



NCS S 4550-Y50R | 1589

Hualle | Barba de Palo | Riñinahue, R. de los Ríos | Primavera | Alumbre + Crémor | Amoniaco



NCS S 4550-Y50R | 1595

Hualle | Barba de Palo | Riñinahue, R. de los Ríos | Primavera | Sal | Sin amoniaco



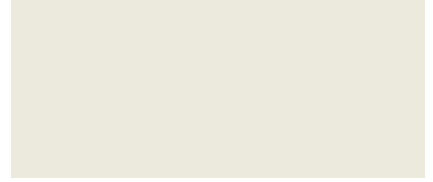
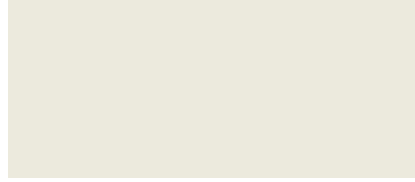
NCS S 4550-Y50R | 1588

Hualle | Barba de Palo | Riñinahue, R. de los Ríos | Primavera | Sin mordiente | Amoniaco



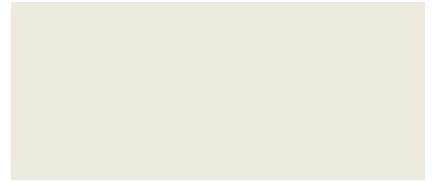
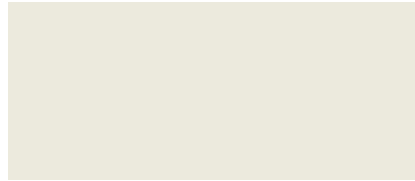
NCS S 4550-Y50R | 0747

Hualle | Barba de Palo | Bahía Mansa, R. de los Lagos | Primavera | S. hierro | Amoniaco



NCS S 5005-Y50R | 0773

Arrayán | Fruto | Ñancul, R. de los Ríos Otoño | Bicarbonato | Sin amoniaco



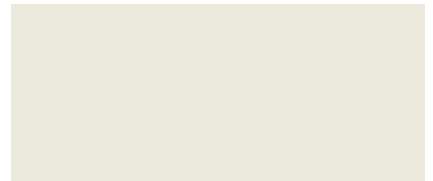
NCS S 5010-Y50R | 1767

Calafate | Fruto | Corral, R. de los Ríos Verano | Alumbre + Crémor | Sin amoniaco



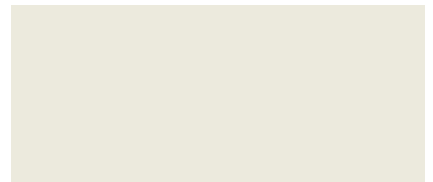
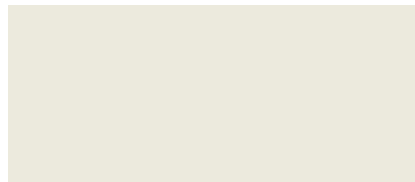
NCS S 5010-Y50R | 0013

Lingue | Corteza | Freire, R. de la Araucanía Invierno | S. cobre | Sin amoniaco



NCS S 5020-Y50R | 0198

Tineo | Corteza | Lanco, R. de los Ríos Invierno | Bicarbonato | Sin amoniaco



NCS S 5030-Y50R | 1252

Meli | Corteza | Rupanco, R. de los Lagos Primavera | Sal | Amoniaco



NCS S 5030-Y50R | 0020

Lingue | Corteza | Freire, R. de la Araucanía Invierno | Sin mordiente | Amoniaco



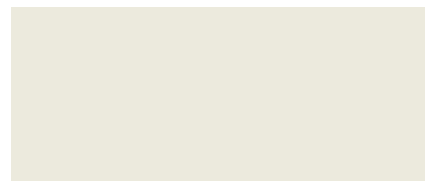
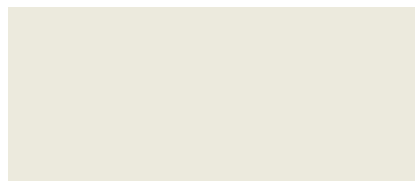
NCS S 5030-Y50R | 0019

Lingue | Corteza | Freire, R. de la Araucanía Invierno | Bicarbonato | Amoniaco

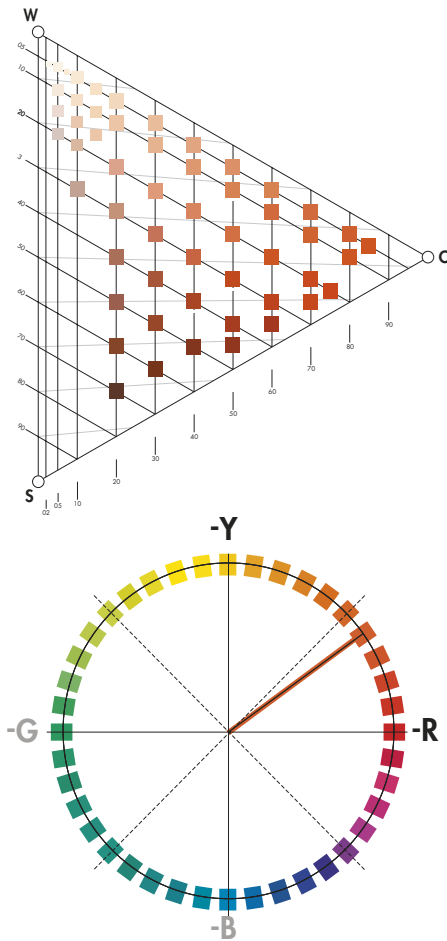


NCS S 5030-Y50R | 1254

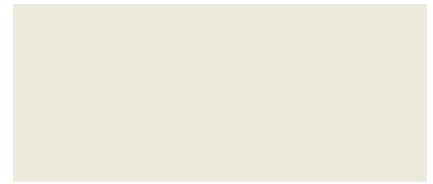
Meli | Corteza | Rupanco, R. de los Lagos Primavera | Bicarbonato | Amoniaco



-Y60R



NCS S 3020-Y60R | 0211
 Relbún | Raíz | Lanco, R. de los Ríos
 Invierno | Alumbre + Crémor | Amoniaco



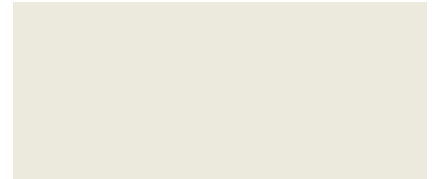
NCS S 3560-Y60R | 1693
 Peumo | Hojas + Ramas | Santa Bárbara, R. del Biobío | Verano | Bicarbonato | Amoniaco



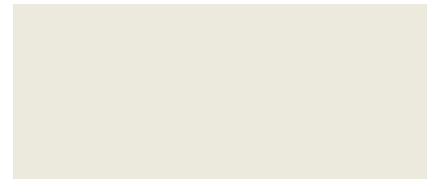
NCS S 3560-Y60R | 1979
 Manzano | Barba de Palo | Pulotre, R. de los Lagos
 Primavera | Alumbre + Crémor | Sin amoniaco



NCS S 4030-Y60R | 0010
 Lingue | Corteza | Freire, R. de la Araucanía
 Invierno | Alumbre + Crémor | Sin amoniaco



NCS S 4050-Y60R | 1077
 Peumo | Hojas + Ramas | Tirúa, R. del Biobío
 Invierno/Primavera | S. cobre | Amoniaco



NCS S 4550-Y60R | 1596
 Pellín | Barba de Palo | Riñinahue, R. de los Ríos
 Primavera | S. cobre | Sin amoniaco



NCS S 4550-Y60R | 1591
 Pellín | Barba de Palo | Riñinahue, R. de los Ríos
 Primavera | Sal | Amoniaco



NCS S 4550-Y60R | 1590
 Pellín | Barba de Palo | Riñinahue, R. de los Ríos
 Primavera | S. cobre | Amoniaco



NCS S 4550-Y60R | 1983
 Manzano | Barba de Palo | Pulotre, R. de los Lagos | Primavera | S. hierro | Sin amoniaco



NCS S 4550-Y60R | 2103
 Manzano | Barba de Palo | Contulmo, R. del Biobío | Invierno | Sal | Amoniaco



NCS S 4550-Y60R | 1597
 Pellín | Barba de Palo | Riñinahue, R. de los Ríos
 Primavera | Bicarbonato | Sin amoniaco



NCS S 5040-Y60R | 1797
 Peumo | Hojas | Cañete, R. del Biobío
 Verano/Otoño | Sin mordiente | Amoniaco



NCS S 5040-Y60R | 1592
 Pellín | Barba de Palo | Riñinahue, R. de los Ríos
 Primavera | Bicarbonato | Amoniaco

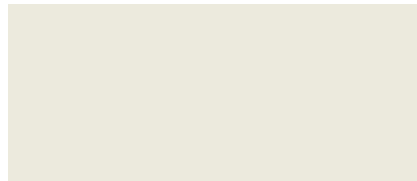
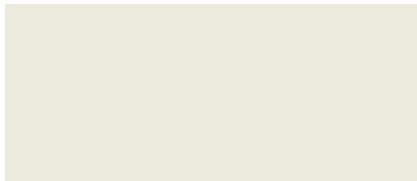


NCS S 5040-Y60R | 1594
 Pellín | Barba de Palo | Riñinahue, R. de los Ríos
 Primavera | S. hierro | Sin amoniaco



NCS S 5040-Y60R | 1986

Manzano | Barba de Palo | Pulotre, R. de los Lagos | Primavera | Alumbre + Crémor | Amoniaco



NCS S 6020-Y60R | 0337

Ñocha | Raíz | Purranque, R. de los Lagos
Invierno | Alumbre + Crémor | Sin amoniaco



NCS S 6020-Y60R | 0329

Ñocha | Raíz | Purranque, R. de los Lagos
Invierno | Alumbre + Crémor | Amoniaco



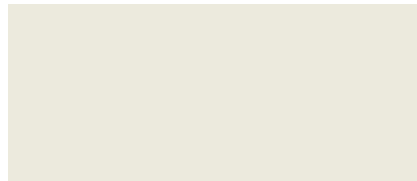
NCS S 6030-Y60R | 1988

Manzano | Barba de Palo | Pulotre, R. de los Lagos | Primavera | S. hierro | Amoniaco



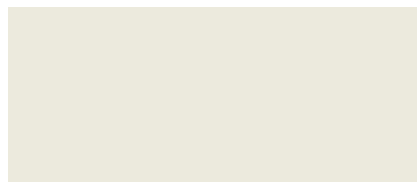
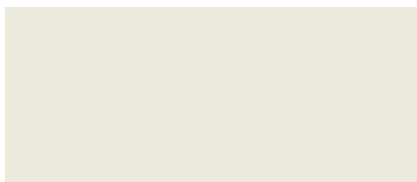
NCS S 6030-Y60R | 1812

Peumo | Hojas + Ramas | Cañete, R. del Biobío
Verano/Otoño | S. cobre | Sin amoniaco

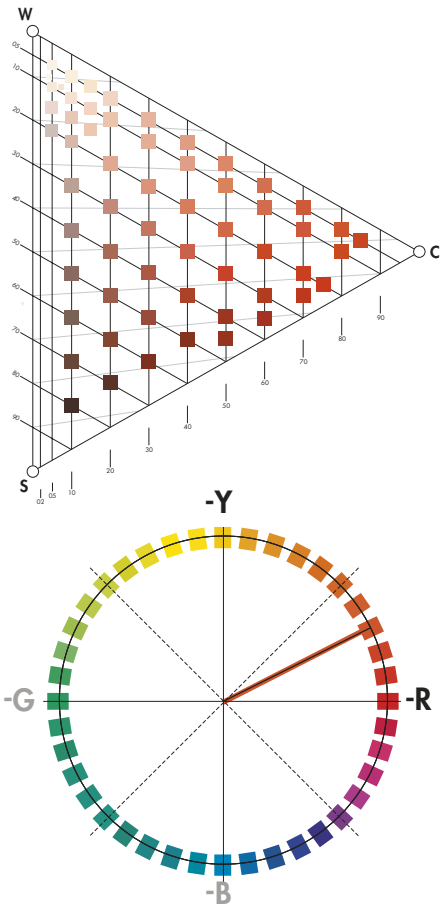


NCS S 7020-Y60R | 0333

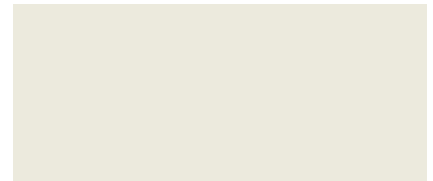
Ñocha | Raíz | Purranque, R. de los Lagos
Invierno | Bicarbonato | Sin amoniaco



-Y70R



NCS S 4040-Y70R | 1798
Peumo | Hojas + Ramas | Cañete, R. del Biobío
Verano/Otoño | Sal | Amoniaco



NCS S 4550-Y70R | 1981
Manzano | Barba de Palo | Pulotre, R. de los Lagos | Primavera | Sin mordiente | Sin amoniaco



NCS S 4550-Y70R | 1977
Manzano | Barba de Palo | Pulotre, R. de los Lagos | Primavera | Sal | Sin amoniaco



NCS S 4550-Y70R | 1978
Manzano | Barba de Palo | Pulotre, R. de los Lagos | Primavera | Bicarbonato | Sin amoniaco



NCS S 4550-Y70R | 1805
Peumo | Hojas + Ramas | Cañete, R. del Biobío
Verano/Otoño | Sin mordiente | Amoniaco



NCS S 5010-Y70R | 1527
Michay | Fruto | Los Pellines, R. de los Ríos
Primavera | Sal | Sin amoniaco



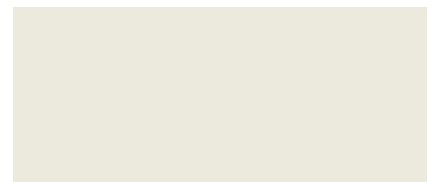
NCS S 5010-Y70R | 1526
Michay | Fruto | Los Pellines, R. de los Ríos
Primavera | Sin mordiente | Sin amoniaco



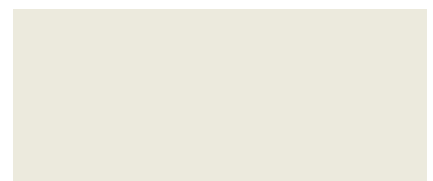
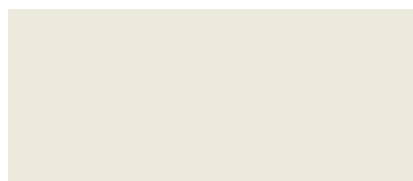
NCS S 5010-Y70R | 1528
Michay | Fruto | Los Pellines, R. de los Ríos
Primavera | Alumbre + Crémor | Sin amoniaco



NCS S 5010-Y70R | 1766
Calafate | Fruto | Corral, R. de los Ríos
Verano | Alumbre + Crémor | Sin amoniaco



NCS S 5020-Y70R | 0328
Ñocha | Raíz | Purranque, R. de los Lagos
Invierno | Sal | Amoniaco



NCS S 5040-Y70R | 1984
Manzano | Barba de Palo | Pulotre, R. de los Lagos | Primavera | Sal | Amoniaco



NCS S 5040-Y70R | 1989
Manzano | Barb De Palo | Pulotre, R. de los Lagos | Primavera | Sin mordiente | Amoniaco

