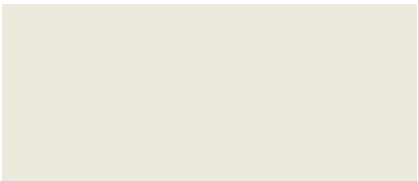


NCS S 3502-Y | 1473
 Sauco | Fruto | Palena, R. de los Lagos
 Verano | Sal | Sin amoníaco



NCS S 4502-Y | 1474
 Sauco | Fruto | Palena, R. de los Lagos
 Verano | Sin mordiente | Sin amoníaco



NCS S 6502-Y | 1402
 Nalca | Barro | Ancud, R. de los Lagos
 Primavera | S. cobre | Sin amoníaco



NCS S 6502-Y | 1398
 Nalca | Barro | Ancud, R. de los Lagos
 Primavera | S. cobre | Con amoníaco



NCS S 7502-Y | 0755
 Arrayan | Fruto | Ñancul, R. de los Ríos
 Otoño | Sal | Sin amoníaco



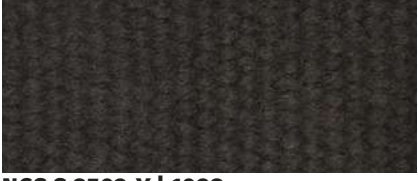
NCS S 8502-Y | 1099
 Maqui | Hojas | Tirúa, R. del Biobío
 Invierno/Primavera | S. cobre | Amoníaco



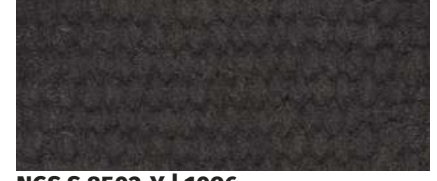
NCS S 8502-Y | 1090
 Maqui | Hojas | Tirúa, R. del Biobío
 Invierno/Prim. | Alumbre + Crémor | Amoníaco



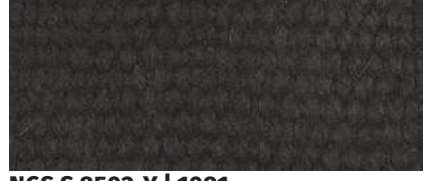
NCS S 8502-Y | 1089
 Maqui | Hojas | Tirúa, R. del Biobío
 Invierno/Primavera | S. cobre | Amoníaco



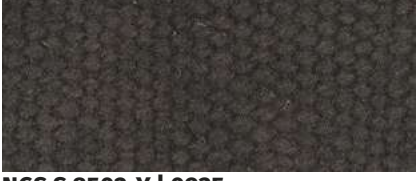
NCS S 8502-Y | 1098
 Maqui | Hojas | Tirúa, R. del Biobío
 Invierno/Primavera | Sal | Sin amoníaco



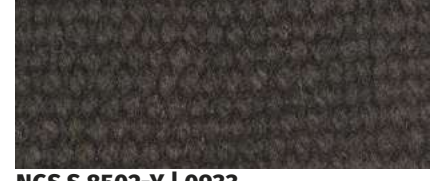
NCS S 8502-Y | 1096
 Maqui | Hojas | Tirúa, R. del Biobío | Invierno/
 Primavera | Sin mordiente | Sin amoníaco



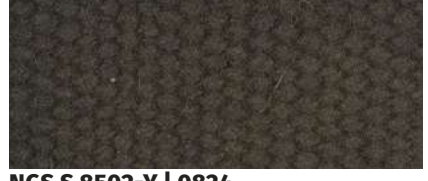
NCS S 8502-Y | 1091
 Maqui | Hojas | Tirúa, R. del Biobío
 Invierno/Primavera | Bicarbonato | Amoníaco



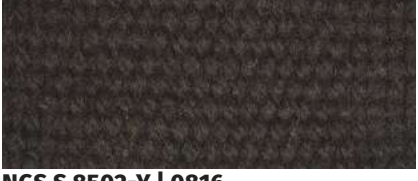
NCS S 8502-Y | 0935
 Natre + Maqui | Hojas | Ñancul, R. de los Ríos
 Otoño | S. hierro | Sin amoníaco



NCS S 8502-Y | 0933
 Natre + Maqui | Hojas | Ñancul, R. de los Ríos
 Otoño | S. hierro | Amoníaco



NCS S 8502-Y | 0824
 Coihue | Hojas + Corteza | Ñancul, R. de los Ríos
 Otoño | S. hierro | Sin amoníaco

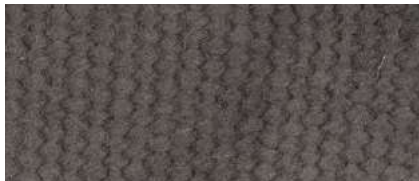
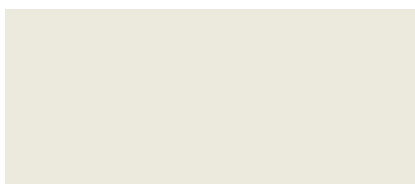


NCS S 8502-Y | 0816
 Coihue | Hojas + Corteza | Ñancul, Reg. de los Ríos
 Otoño | S. hierro | Amoníaco



NCS S 5502-R | 1399

Nalca | Barro | Ancud, R. de los Lagos
Primavera | Sin mordiente | Amoniaco



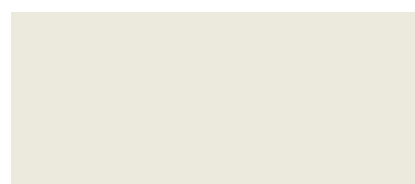
NCS S 6502-R | 1401

Nalca | Barro | Ancud, R. de los Lagos
Primavera | Bicarbonato | Sin amoniaco



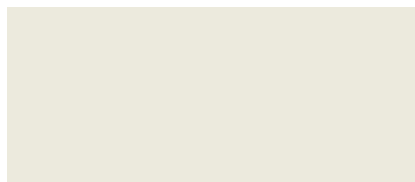
NCS S 6502-R | 1862

Sauco | Fruto | Hornopirén, R. de los Lagos
Primavera/Verano | Bicarbonato | Sin amoniaco



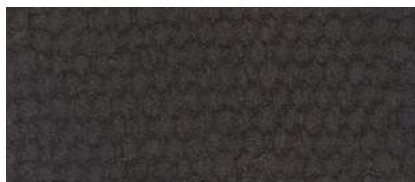
NCS S 7502-R | 1901

Sauco | Fruto | Hornopirén, R. de los Lagos
Primavera/Verano | Bicarbonato | Sin amoniaco



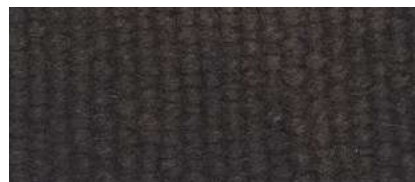
NCS S 8502-R | 0829

Tineo | Corteza | Ñancul, R. de los Lagos
Otoño | S. hierro | Sin amoniaco



NCS S 8502-R | 0502

Coihue | Corteza | Panguipulli, R. de los Ríos
Primavera | S. hierro | Amoniaco



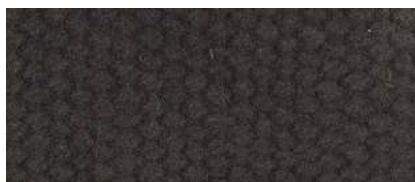
NCS S 8502-R | 1095

Maqui | Hojas | Tirúa, R. del Biobío | Invierno/
Primavera | Bicarbonato | Sin amoniaco



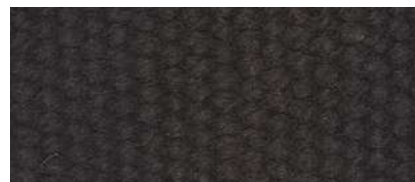
NCS S 8502-R | 0914

Chilco | Quintral | Ñancul, R. de los Ríos
Otoño | S. hierro | Sin amoniaco



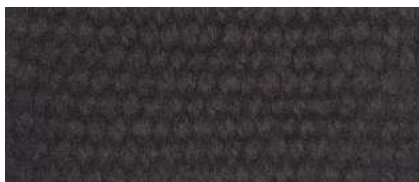
NCS S 8502-R | 0923

Chilco | Quintral | Ñancul, R. de los Ríos
Otoño | S. hierro | Amoniaco



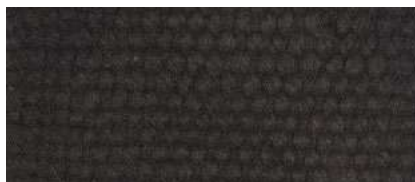
NCS S 8502-R | 1373

Mezcla de plantas* | Ancud, R. de los Lagos
Primavera | Sal | Amoniaco



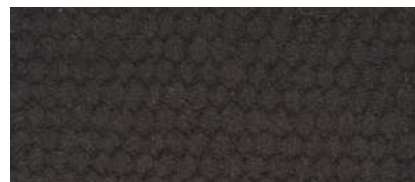
NCS S 8502-R | 1370

Mezcla de plantas* | Ancud, R. de los Lagos
Primavera | Alumbre + Crémor | Sin amoniaco



NCS S 8502-R | 1369

Mezcla de plantas* | Ancud, R. de los Lagos
Primavera | Sal | Sin amoniaco



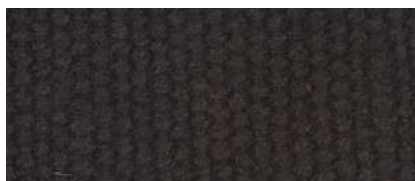
NCS S 8502-R | 1366

Mezcla de plantas* | Ancud, R. de los Lagos
Primavera | Sin mordiente | Sin amoniaco



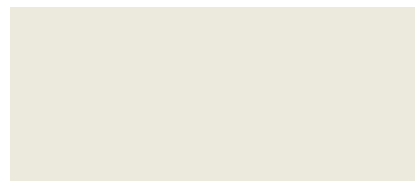
NCS S 8502-R | 1371

Mezcla de plantas* | Ancud, R. de los Lagos
Primavera | Sin mordiente | Amoniaco



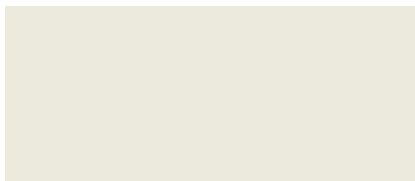
NCS S 8502-R | 0898

Maqui | Quintral | Ñancul, Reg. de los Ríos
Otoño | S. hierro | Amoniaco





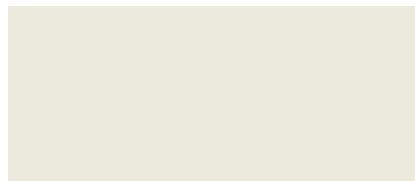
NCS S 4550-Y | 0239
 Matico | Hojas | Lanco, R. de los Ríos
 Invierno | Alumbre + Crémor | Amoniaco



NCS S 5020-Y | 0234
 Laurel | Hojas | Lanco, R. de los Ríos
 Invierno | Sin mordiente | Amoniaco



NCS S 5020-Y | 0236
 Laurel | Hojas | Lanco, R. de los Ríos
 Invierno | Alumbre + Crémor | Amoniaco



NCS S 5020-Y | 2120
 Maqui | Quintral | Contulmo, R. de la Araucanía
 Invierno | S. hierro | Sin amoniaco



NCS S 5020-Y | 0779
 Pitra | Hojas | Ñancul, R. de los Ríos | Otoño
 Alumbre + Crémor | Sin amoniaco



NCS S 5020-Y | 1489
 Diente De León | Raíz | Palena, R. de los Lagos
 Verano | Sin mordiente | Amoniaco



NCS S 5020-Y | 0238
 Laurel | Hojas | Lanco, R. de los Ríos
 Invierno | Bicarbonato | Amoniaco



NCS S 5020-Y | 0880
 Voqui Pilpil | Rama | Panguipulli, R. de los Ríos
 Otoño | S. cobre | Amoniaco



NCS S 5020-Y | 0230
 Laurel | Hojas | Lanco, R. de los Ríos
 Invierno | S. cobre | Sin amoniaco



NCS S 5020-Y | 0937
 Boldo | Hojas | Ñancul, R. de los Ríos
 Otoño | S. cobre | Amoniaco



NCS S 5020-Y | 1488
 Diente De León | Raíz | Palena, R. de los Lagos
 Verano | Alumbre + Crémor | Amoniaco



NCS S 5020-Y | 1128
 Changle | Hongo | Riñihue, R. de los Ríos
 Invierno | S. cobre | Amoniaco



NCS S 5020-Y | 0878
 Voqui Pilpil | Rama | Ñancul, R. de los Ríos
 Otoño | Bicarbonato | Amoniaco



NCS S 5020-Y | 0881
 Voqui Pilpil | Rama | Ñancul, R. de los Ríos
 Otoño | Sal | Amoniaco



NCS S 5020-Y | 0821
 Coihue | Hojas + Corteza | Ñancul, R. de los Ríos
 Otoño | Sal | Sin amoniaco



NCS S 5020-Y | 0023
 Canelo | Hojas + Cortezas | Freire, R. de la Araucanía
 Invierno | Sin mordiente | Sin amoniaco



NCS S 5020-Y | 0160
 Michay | Raíz | Budi, R. de la Araucanía
 Primavera | Bicarbonato | Sin amoniaco



NCS S 5020-Y | 0162
 Michay | Raíz | Budi, R. de la Araucanía
 Primavera | Bicarbonato | Amoniaco



NCS S 5020-Y | 0785
 Pitra | Hojas | Ñancul, R. de los Ríos
 Otoño | Alumbre + Crémor | Amoniaco



NCS S 5030-Y | 1233
Chaura + Notro | Hojas | Rupanco, R. de los Lagos
Primavera | S. hierro | Sin amoníaco



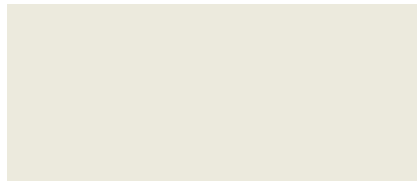
NCS S 5030-Y | 0717
Nalca + Maqui | Tallo + Corteza | Bahía Mansa, R.
de los Lagos | Primavera | S. cobre | Sin amoníaco



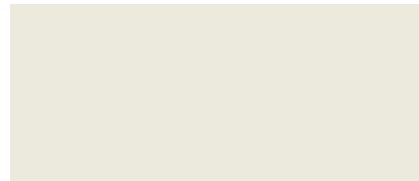
NCS S 5030-Y | 0549
Patagua | Hojas | Panguipulli, R. de los Ríos
Primavera | Sin mordiente | Sin amoníaco



NCS S 5030-Y | 1674
Laurel | Hojas | Santa Bárbara, R. del Biobío
Verano | S. cobre | Sin amoníaco



NCS S 5040-Y | 0067
Radal | Hojas + Corteza | Liquiñe, R. de los Ríos
Verano | Alumbre + Crémor | Sin amoníaco



NCS S 5040-Y | 0074
Radal | Hojas + Corteza | Liquiñe, R. de los Ríos
Verano | Alumbre + Crémor | Amoníaco



NCS S 5040-Y | 1106
Matico + Chilco | Hojas | Tirúa, R. de la Araucanía
Invierno | Alumbre + Crémor | Amoníaco



NCS S 5040-Y | 1099
Matico + Chilco | Hojas | Tirúa, R. del Biobío
Invierno/Pri. | Bicarbonato | Sin amoníaco



NCS S 5040-Y | 1104
Matico + Chilco | Hojas | Tirúa, R. del Biobío
Invierno/Primavera | S. cobre | Amoníaco



NCS S 5040-Y | 1110
Matico | Hoja + S. cobre | Tirúa, R. del Biobío
Invierno/Primavera | Sal | Amoníaco



NCS S 5040-Y | 0094
Chilco | Rama + Hojas | Liquiñe, R. de los Ríos
Verano | Alumbre + Crémor | Amoníaco



NCS S 5040-Y | 0725
Arrayán | Corteza | Bahía Mansa, R. de los Lagos
Primavera | Alumbre + Crémor | Sin amoníaco



NCS S 5040-Y | 1918
Canelo + Avellano | Hojas | Calbuco, R. de los La-
gos | Primavera/Verano | S. cobre | Sin amoníaco



NCS S 5040-Y | 0246
Matico | Hojas | Lanco, R. de los Ríos
Invierno | S. cobre | Sin amoníaco



NCS S 5040-Y | 0817
Coihue | Hojas + Corteza | Ñancul, R. de los Ríos
Otoño | Alumbre + Crémor | Amoníaco



NCS S 5040-Y | 1107
Matico + Chilco | Hojas | Tirúa, R. del Biobío
Invierno/Primavera | Bicarbonato | Amoníaco



NCS S 5040-Y | 0917
Chilco | Quintral | Ñancul, R. de los Ríos
Otoño | S. cobre | Sin amoníaco



NCS S 5040-Y | 0272
Coihue | Hojas + Corteza | Ñancul, R. de los Ríos
Otoño | Alumbre + Crémor | Amoníaco



NCS S 5040-Y | 1107
Matico + Chilco | Hojas | Tirúa, R. del Biobío
Invierno/Primavera | Bicarbonato | Amoníaco



NCS S 5040-Y | 0917
Chilco | Quintral | Ñancul, R. de los Ríos
Otoño | S. cobre | Sin amoníaco



NCS S 5040-Y | 0817
Coihue | Hojas + Corteza | Ñancul, R. de los Ríos
Otoño | Alumbre + Crémor | Amoníaco



NCS S 5040-Y | 0069

Radal | Hojas + Cortezas | Liquiñe, R. de los Ríos
Verano | Sal | Sin amoníaco



NCS S 5040-Y | 0731

Arrayán | Corteza | Bahía Mansa, R. de los Lagos
Primavera | Alumbre + Crémor | Amoníaco



NCS S 5040-Y | 2179

Arrayán | Fruto | Escuadrón, R. del Biobío
Verano/Otoño | Alumbre + Crémor | Amoníaco



NCS S 6020-Y | 0224

Maqui | Quintral | Lanco, R. de los Ríos
Invierno | Sin mordiente | Sin amoníaco



NCS S 6020-Y | 1226

Chaura + Notro | Hojas | Rupanco, R. de los Lagos
Primavera | S. cobre | Amoníaco



NCS S 6020-Y | 0026

Canelo | Hojas + Cortezas | Freire, R. de la Araucanía | Invierno | S. hierro | Sin amoníaco



NCS S 6020-Y | 1740

Chilco | Flor | Pitrufrquén, R. de la Araucanía
Verano/Otoño | S. cobre | Sin amoníaco



NCS S 6020-Y | 0028

Canelo | Hojas + Cortezas | Freire, R. de la Araucanía | Invierno | Sal | Amoníaco



NCS S 6020-Y | 0798

Coihue | Corteza | Ñancul, R. de los Ríos
Otoño | S. cobre | Sin amoníaco



NCS S 6020-Y | 2092

Refü | Hojas | Vilcún, R. de la Araucanía
Invierno | S. cobre | Amoníaco



NCS S 6020-Y | 0735

Arrayán | Corteza | Bahía Mansa, R. de los Lagos
Primavera | Sin mordiente | Amoníaco



NCS S 6020-Y | 0734

Arrayán | Corteza | Bahía Mansa, R. de los Lagos
Primavera | S. cobre | Amoníaco



NCS S 6020-Y | 0030

Canelo | Hojas + Cortezas | Freire, R. de la Araucanía | Invierno | S. cobre | Amoníaco



NCS S 6020-Y | 0021

Canelo | Hojas + Cortezas | Freire, R. de la Araucanía | Invierno | Bicarbonato | Sin amoníaco



NCS S 6020-Y | 2271

Zarzaparrilla | Fruto | Hornopirén, R. de los Lagos | Primavera/Verano | S. hierro | Sin amoníaco



NCS S 6020-Y | 1546

Vinagrillo | Entero | Los Pellines, R. de los Ríos
Primavera | S. hierro | Amoníaco



NCS S 6020-Y | 0719

Nalca + Maqui | Tallo + Hojas | Bahía Mansa, R. de los Lagos | Primavera | S. cobre | Amoníaco



NCS S 6020-Y | 1466

Notro | Flor | Niebla, R. de los Ríos
Verano | S. hierro | Sin amoníaco



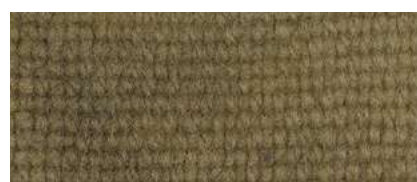
NCS S 6020-Y | 1969

Michay | Raíz | Calbuco, R. de los Lagos
Primavera/Verano | S. hierro | Sin amoníaco



NCS S 6020-Y | 0095

Chilco | Ramas + Hojas | Liquiñe, R. de los Ríos
Verano | S. cobre | Amoníaco



NCS S 6020-Y | 1299

Trupa | Hojas | Rupanco, R. de los Lagos
Primavera | S. hierro | Sin amoníaco



NCS S 6030-Y | 0586
 Radal | Hojas | Panguipulli, R. de los Ríos
 Primavera | S. cobre | Amoniaco



NCS S 6030-Y | 0506
 Coihue | Corteza | Panguipulli, R. de los Ríos
 Primavera | Alumbre + Crémor | Sin amoniaco



NCS S 6030-Y | 0501
 Coihue | Corteza | Panguipulli, R. de los Ríos
 Primavera | Alumbre + Crémor | Amoniaco



NCS S 6030-Y | 1924
 Canelo + Avellano | Hojas | Calbuco, R. de los
 Lagos | Primavera/Verano | S. cobre | Amoniaco



NCS S 6030-Y | 1659
 Huingan | Ramas + Hojas | Santa Bárbara, R.
 del Biobío | Verano | S. cobre | Sin amoniaco



NCS S 6030-Y | 1268
 Maqui + Chilco | Quintral | Rupanco, R. de los
 Lagos | Primavera | S. cobre | Sin amoniaco



NCS S 6030-Y | 0392
 Notro | Flor | Pilolcura, R. de los Ríos
 Verano | S. cobre | Sin amoniaco



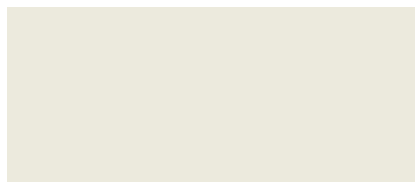
NCS S 6030-Y | 1929
 Notro | Hojas + Flores | Calbuco, R. de los Lagos
 Primavera/Verano | S. hierro | Sin amoniaco



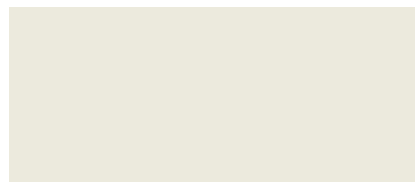
NCS S 6030-Y | 1748
 Maqui | Corteza | Pitrufrquén, R. de la Araucanía
 Verano/Otoño | S. cobre | Sin amoniaco



NCS S 6030-Y | 1458
 Notro | Flor + Ramas + Hojas | Niebla, R. de los
 Ríos | Verano | S. hierro | Sin amoniaco



NCS S 7020-Y | 1992
 Trupa | Raíz + Hojas | Pulotre, R. de los Lagos
 Primavera | S. cobre | Amoniaco



NCS S 7020-Y | 0922
 Quintral | Chilco | Ñancul, R. de los Ríos
 Otoño | S. cobre | Amoniaco



NCS S 7020-Y | 0401
 Matico | Flor | Niebla, R. de los Ríos | Verano
 S. cobre | Sin amoniaco



NCS S 7020-Y | 0409
 Matico | Flor | Niebla, R. de los Ríos
 Verano | S. hierro | Amoniaco



NCS S 7020-Y | 0861
 Canelo | Hojas | Ñancul, R. de los Ríos
 Otoño | S. cobre | Amoniaco



NCS S 7020-Y | 2069
 Radal + Maqui | Hojas | Budi, R. de la Araucanía
 Primavera | S. cobre | Amoniaco



NCS S 7020-Y | 0406
 Matico | Flor | Niebla, R. de los Ríos
 Verano | S. cobre | Amoniaco



NCS S 7020-Y | 0459
 Pillo Pillo | Hojas + Olla de Fierro | Ancud, R. de
 los Lagos | Verano | Sin mordiente Amoniaco



NCS S 7020-Y | 0406
 Matico | Flor | Niebla, R. de los Ríos
 Verano | S. cobre | Amoniaco



NCS S 7020-Y | 0459
 Pillo Pillo | Hojas + Olla de Fierro | Ancud, R. de
 los Lagos | Verano | Sin mordiente Amoniaco



NCS S 7020-Y | 0459
 Pillo Pillo | Hojas + Olla de Fierro | Ancud, R. de
 los Lagos | Verano | Sin mordiente Amoniaco

**NCS S 7020-Y | 0071**

Radal | Hojas + Cortezas | Carirriñe, R. de los Ríos | Verano | S. cobre | Sin amoníaco

**NCS S 7020-Y | 2050**

Maqui | Quintral | Panguipulli, R. de los Ríos Primavera | Sal | Sin amoníaco

**NCS S 7020-Y | 2059**

Maqui | Quintral | Panguipulli, R. de los Ríos Primavera | Sal | Sin amoníaco

**NCS S 7020-Y | 0463**

Pillo Pillo | Hojas + Olla de Fierro | Ancud, R. de los Lagos | Verano | Sal | Amoníaco

**NCS S 7020-Y | 1221**

Triaca + Chilco | Hojas | Rupanco, R. de los Lagos Primavera | S. cobre | Amoníaco

**NCS S 7020-Y | 1242**

Picha + Maqui | Hojas | Rupanco, R. de los Lagos Primavera | S. cobre | Amoníaco

**NCS S 7020-Y | 0820**

Coihue | Hojas + Corteza | Ñancul, R. de los Ríos Otoño | S. cobre | Amoníaco

**NCS S 7020-Y | 1465**

Notro | Flor | Niebla, R. de los Ríos Verano | S. hierro | Amoníaco

**NCS S 7020-Y | 0467**

Manzano + Hiedra | Orujo Manzana + Hojas | Ancud, R. de los Lagos | Verano | S. hierro | Sin amoníaco

**NCS S 7020-Y | 0465**

Manzano + Hiedra | Orujo Manzana + Hojas | Ancud, R. de los Lagos | Verano | S. hierro | Amoníaco

**NCS S 7020-Y | 2204**

Zarzaparrilla | Hojas | Linguento, R. de los Ríos Invierno/Primavera | S. cobre | Sin amoníaco

**NCS S 7020-Y | 1451**

Notro | Flor + Ramas + Hojas | Niebla, R. de los Ríos | Verano | S. hierro | Amoníaco

**NCS S 7020-Y | 0452**

Pillo Pillo | Hojas + Olla de Fierro | Ancud, R. de los Lagos | Verano | Sin mordiente | Sin amoníaco

**NCS S 7020-Y | 1800**

Peumo | Hojas | Cañete, R. del Biobío Verano/Otoño | S. hierro | Sin amoníaco

**NCS S 7020-Y | 0458**

Pillo Pillo | Hojas + Olla de Fierro | Ancud, R. de los Lagos | Verano | Bicarbonato | Amoníaco

**NCS S 7020-Y | 0167**

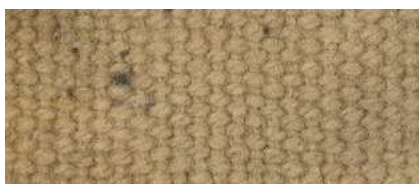
Maqui + Radal | Hojas | Budi, R. de la Araucanía Primavera | S. cobre | Sin amoníaco

**NCS S 7020-Y | 0647**

Pillo Pillo | Hojas | Bahía Mansa, R. de los Lagos Primavera | S. hierro | Amoníaco

**NCS S 7020-Y | 0076**

Radal | Hojas + Cortezas | Carirriñe, R. de los Ríos | Verano | S. cobre | Amoníaco



NCS S 3020-Y10R | 0038

Avellano | Hojas + Cortezas | Freire, R. de la Araucanía | Invierno | Alumbre + Crémor | Sin amoníaco



NCS S 3020-Y10R | 2089

Refü | Hojas | Vilcún, R. de la Araucanía | Invierno | Sin mordiente | Amoníaco



NCS S 3020-Y10R | 0024

Canelo | Hojas + Cortezas | Freire, R. de la Araucanía | Invierno | Alumbre + Crémor | Sin amoníaco



NCS S 3020-Y10R | 0838

Laurel | Hojas | Ñancul, R. de los Ríos | Otoño | Alumbre + Crémor | Sin amoníaco



NCS S 3020-Y10R | 0846

Laurel | Hojas | Ñancul, R. de los Ríos | Otoño | Bicarbonato | Amoníaco



NCS S 3020-Y10R | 0849

Laurel | Hojas | Ñancul, R. de los Ríos | Otoño | Sin mordiente | Amoníaco



NCS S 3020-Y10R | 1151

Armillaria | Hongo | Riñihue, R. de los Ríos | Invierno | S. cobre | Sin amoníaco



NCS S 3020-Y10R | 1585

Picha | Hojas + Ramas | Los Pellines, R. de los Ríos | Primavera | Sin mordiente | Sin amoníaco



NCS S 3020-Y10R | 0834

Laurel | Hojas | Ñancul, R. de los Ríos | Otoño | Sal | Sin amoníaco



NCS S 3020-Y10R | 1587

Picha | Hojas + Ramas | Los Pellines, R. de los Ríos | Primavera | Sal | Sin amoníaco



NCS S 3020-Y10R | 0800

Coihue | Corteza | Ñancul, R. de los Ríos | Otoño | Sin mordiente | Sin amoníaco



NCS S 3020-Y10R | 0151

Boldo | Hojas | Budi, R. de la Araucanía | Primavera | Sin mordiente | Sin amoníaco



NCS S 3030-Y10R | 1994

Trupa | Raíz + Hojas | Pulotre, R. de los Lagos | Primavera | Sin mordiente | Amoníaco



NCS S 3030-Y10R | 1050

Tepa | Barba de Palo | Lonquimay, R. de la Araucanía | Invierno | Bicarbonato | Sin amoníaco



NCS S 3030-Y10R | 1051

Tepa | Barba de Palo | Lonquimay, R. de la Araucanía | Invierno | Sal | Sin amoníaco



NCS S 3030-Y10R | 2146

Canelo | Hojas | Escuadrón, R. del Biobío | Verano/Otoño | Sin mordiente | Amoníaco



NCS S 3030-Y10R | 0979

Maqui | Ramas + Hojas | Teodoro Schmidt, Reg de la Araucanía | Invierno | Sin mordiente | Sin amoníaco



NCS S 3030-Y10R | 1457

Notro | Flor + Ramas + Hojas | Niebla, R. de los Ríos | Verano | Sal | Sin amoníaco



NCS S 3030-Y10R | 1782

Boldo | Hojas | Tirúa, R. del Biobío | Verano/Oto. | Alumbre + Crémor | Sin amoníaco



NCS S 3030-Y10R | 1734

Michay | Raíz | Pitruquén, R. de la Araucanía | Verano/Otoño | S. hierro | Amoníaco



NCS S 3030-Y10R | 1738

Chilco | Flor | Pitruquén, R. de la Araucanía | Verano/Oto. | Alumbre + Crémor | Sin amoníaco



NCS S 4010-Y10R | 1353
Robo | Barro | Mehuín Bajo, R. de los Ríos
Invierno | Sin mordiente | Amoniaco



NCS S 4010-Y10R | 0579
Chilco | Hojas + Ramas | Panguipulli, R. de los Ríos | Primavera | Sin mordiente | Sin amoniaco



NCS S 4010-Y10R | 0599
Boldo | Hojas | Panguipulli, R. de los Ríos
Primavera | Alumbre + Crémor | Sin amoniaco



NCS S 4010-Y10R | 1349
Robo | Barro | Mehuín Bajo, R. de los Ríos
Invierno | Alumbre + Crémor | Amoniaco



NCS S 4010-Y10R | 1350
Robo | Barro | Mehuín Bajo, R. de los Ríos
Invierno | Sal | Amoniaco



NCS S 4010-Y10R | 1346
Robo | Barro | Mehuín Bajo, R. de los Ríos
Invierno | Alumbre + Crémor | Sin amoniaco



NCS S 4020-Y10R | 1182
Hualle + Cebolla | Barba + Cáscara | Galvarino, R. de la Araucanía | Primavera | Sal | Amoniaco



NCS S 4020-Y10R | 0795
Coihue | Corteza | Ñancul, R. de los Ríos
Otoño | Sin mordiente | Amoniaco



NCS S 4020-Y10R | 1586
Picha | Hojas + Ramas | Los Pellines, R. de los Ríos
Primavera | Bicarbonato | Sin amoniaco



NCS S 4020-Y10R | 0615
Ñiocha | Hojas | Hornopirén, R. de los Lagos
Verano | Bicarbonato | Amoniaco



NCS S 4020-Y10R | 0578
Chilco | Hojas + Ramas | Panguipulli, Reg de los Ríos | Primavera | Sin mordiente | Amoniaco



NCS S 4020-Y10R | 1348
Robo | Barro | Mehuín Bajo, R. de los Ríos
Invierno | Bicarbonato | Sin amoniaco



NCS S 4020-Y10R | 0063
Maqui | Hojas | Freire, R. de la Araucanía
Invierno | Sin mordiente | Amoniaco



NCS S 4020-Y10R | 0060
Maqui | Hojas | Freire, R. de la Araucanía
Invierno | Bicarbonato | Amoniaco



NCS S 4020-Y10R | 0057
Maqui | Hojas | Freire, R. de la Araucanía
Invierno | Sin mordiente | Sin amoniaco



NCS S 4020-Y10R | 0061
Maqui | Hojas | Freire, R. de la Araucanía
Invierno | Bicarbonato | Amoniaco



NCS S 4020-Y10R | 0042
Avellano | Hojas + Cortezas | Freire, R. de la Araucanía | Invierno | Sin mordiente | Sin amoniaco



NCS S 4020-Y10R | 0614
Ñiocha | Hojas | Hornopirén, R. de los Lagos
Verano | S. cobre | Amoniaco



NCS S 4020-Y10R | 2252
Ñirre | Corteza | Osorno, R. de los Lagos
Invierno | S. cobre | Sin amoniaco



NCS S 4020-Y10R | 0801
Coihue | Corteza | Ñancul, R. de los Ríos
Otoño | Sal | Sin amoniaco



NCS S 4020-Y10R | 0938
Laurel | Hojas | Ñancul, R. de los Ríos | Otoño
Sin mordiente | Amoniaco



NCS S 4040-Y10R | 0387
 Palpalén | Flor | Pilolcura, R. de los Ríos
 Verano | Bicarbonato | Sin amoníaco



NCS S 4040-Y10R | 0424
 Lingue | Fruto | Curiñanco, R. de los Ríos
 Invierno | Alumbre + Crémor | Sin amoníaco



NCS S 4040-Y10R | 1423
 Palpalén | Flor | Niebla, R. de los Ríos
 Verano | S. hierro | Sin amoníaco



NCS S 4040-Y10R | 0388
 Notro | Flor | Pilolcura, R. de los Ríos
 Verano | Bicarbonato | Sin amoníaco



NCS S 4040-Y10R | 0921
 Chilco | Quintral | Ñancul, R. de los Ríos
 Otoño | Alumbre + Crémor | Amoníaco



NCS S 4040-Y10R | 1917
 Canelo + Avellano | Hojas | Calbuco, R. de los Lagos
 Primavera/Verano | S. hierro | Sin amoníaco



NCS S 4040-Y10R | 2110
 Maqui | Quintral | Contulmo, R. del Biobío
 Invierno | Bicarbonato | Amoníaco



NCS S 4040-Y10R | 0352
 Avellano | Hojas | Purranque, R. de los Lagos
 Invierno | Alumbre + Crémor | Amoníaco



NCS S 4040-Y10R | 0802
 Maiten | Quintral | Ñancul, R. de los Ríos
 Otoño | Bicarbonato | Sin amoníaco



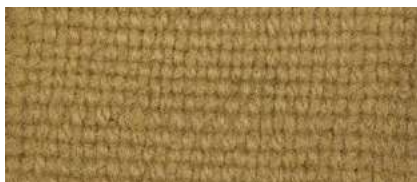
NCS S 4040-Y10R | 1267
 Maqui | Quintral | Rupanco, R. de los Lagos
 Primavera | Bicarbonato | Sin amoníaco



NCS S 4040-Y10R | 2117
 Maqui | Quintral | Contulmo, R. del Biobío
 Invierno | Alumbre + Crémor | Sin amoníaco



NCS S 4040-Y10R | 1769
 Murta | Quintral | Corral, R. de los Ríos
 Verano | Alumbre + Crémor | Sin amoníaco



NCS S 4040-Y10R | 1276
 Maqui + Chilco | Quintral | Rupanco, R. de los Lagos
 Primavera | Bicarbonato | Amoníaco



NCS S 4040-Y10R | 1657
 Huingan | Ramas + Hojas | Santa Bárbara, R. del Biobío
 Verano | Alumbre + Crémor | Sin amoníaco



NCS S 4040-Y10R | 1915
 Ulmo | Hojas + Ramas | Calbuco, R. de los Lagos
 Primavera/Ver. | Bicarbonato | Sin amoníaco



NCS S 4040-Y10R | 1179
 Hualle + Cebolla | Barba de Palo + Cáscara | Galvarino,
 R. de la Araucanía | Prim. | Sin mordiente | Sin amoníaco



NCS S 4040-Y10R | 0348
 Avellano | Hojas | Purranque, R. de los Lagos
 Invierno | Alumbre + Crémor | Sin amoníaco



NCS S 4040-Y10R | 0350
 Avellano | Hojas | Purranque, R. de los Lagos
 Invierno | Sin mordiente | Sin amoníaco



NCS S 4040-Y10R | 1277
 Maqui + Chilco | Quintral | Rupanco, R. de los Lagos
 Primavera | Sal | Amoníaco



NCS S 4040-Y10R | 0794
 Coihue | Corteza | Ñancul, R. de los Ríos
 Otoño | Alumbre + Crémor | Amoníaco



NCS S 4040-Y10R | 1889
 Zarzaparrilla | Hojas | Hornopirén, R. de los Lagos
 Primavera/Verano | Bicarbonato | Sin amoníaco



NCS S 5020-Y10R | 0797
Coihue | Corteza | Ñancul, R. de los Ríos
Otoño | Bicarbonato | Sin amoníaco



NCS S 5020-Y10R | 0943
Laurel | Hojas | Ñancul, R. de los Ríos
Otoño | Bicarbonato | Amoníaco



NCS S 5020-Y10R | 0032
Avellano | Hojas + Corteza | Freire, R. de la
Araucanía | Invierno | Bicarbonato | Amoníaco



NCS S 5020-Y10R | 0037
Avellano | Hojas + Corteza | Freire, R. de la
Araucanía | Invierno | S. cobre | Amoníaco



NCS S 5020-Y10R | 1189
Nalca | Raíz | Galvarino, R. de la Araucanía
Primavera | Sal | Sin amoníaco



NCS S 5020-Y10R | 0033
Avellano | Hojas + Cortezas | Freire, R. de la
Araucanía | Invierno | S. hierro | Amoníaco



NCS S 5020-Y10R | 0036
Avellano | Hojas + Cortezas | Freire, R. de la
Araucanía | Invierno | Sal | Amoníaco



NCS S 5020-Y10R | 1024
Romazilla | Hojas | Auchac, R. de los Lagos
Verano | Alumbre + Crémor | Sin amoníaco



NCS S 5020-Y10R | 0594
Boldo | Hojas | Panguipulli, R. de los Ríos
Primavera | Sin mordiente | Amoníaco



NCS S 5020-Y10R | 0177
Lingue | Ramas + Hojas | Lanco, R. de los Ríos
Invierno | S. cobre | Sin amoníaco



NCS S 5020-Y10R | 0786
Pitra | Hojas | Ñancul, R. de los Ríos
Otoño | Sin mordiente | Amoníaco



NCS S 5020-Y10R | 0789
Pitra | Hojas | Ñancul, R. de los Ríos
Otoño | Bicarbonato | Amoníaco



NCS S 5030-Y10R | 0325
Nalca | Raíz | Purranque, R. de los Lagos
Invierno | Sal | Amoníaco



NCS S 5030-Y10R | 0385
Palpalén | Flor | Pilolcura, R. de los Ríos
Verano | Sin mordiente | Sin amoníaco



NCS S 5030-Y10R | 1627
Arrayán | Hojas | Riñinahue, R. de los Ríos
Primavera | Sin mordiente | Amoníaco



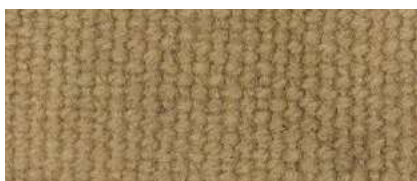
NCS S 5030-Y10R | 0153
Boldo | Hojas | Budi, R. de la Araucanía
Primavera | Sal | Sin amoníaco



NCS S 5030-Y10R | 0886
Voqui Pilpil | Ramas | Ñancul, R. de los Ríos
Otoño | S. hierro | Sin amoníaco



NCS S 5030-Y10R | 0421
Linge | Fruto | Curíñanco, R. de los Ríos
Invierno | Sal | Amoníaco



NCS S 5030-Y10R | 0088
Chilco | Ramas + Hojas | Carirriñe, R. de los Ríos
Verano | Sal | Sin amoníaco



NCS S 5030-Y10R | 1424
Pelú | Flor | Niebla, R. de los Ríos
Verano | S. hierro | Amoníaco



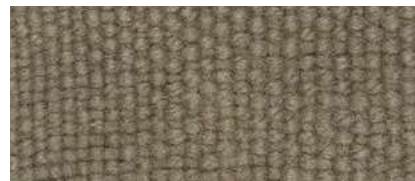
NCS S 5030-Y10R | 1533
Michay | Fruto | Los Pellines, R. de los Ríos
Primavera | Alumbre + Crémor | Amoníaco



NCS S 6010-Y10R | 0034
 Avellano | Hojas + Cortezas | Freire, R. de la Araucanía | Invierno | Sin mordiente | Amoniaco



NCS S 6010-Y10R | 0212
 Relbún | Raíz | Lanco, R. de los Ríos | Invierno | S. cobre | Amoniaco



NCS S 6010-Y10R | 0759
 Romaza | Hojas | Ñancul, R. de los Ríos | Otoño | S. hierro | Amoniaco



NCS S 6020-Y10R | 0818
 Coihue | Hojas + Corteza | Ñancul, R. de los Ríos | Otoño | Sal | Amoniaco



NCS S 6020-Y10R | 1022
 Romazilla | Hojas | Auchac, R. de los Lagos | Verano | Alumbre + Crémor | Amoniaco



NCS S 6020-Y10R | 0597
 Boldo | Hojas | Panguipulli, R. de los Ríos | Primavera | Sin mordiente | Sin amoniaco



NCS S 6020-Y10R | 1652
 Maqui | Fruto | Santa Bárbara, R. del Biobío | Verano | Sin mordiente | Amoniaco



NCS S 6020-Y10R | 1018
 Romazilla | Hojas | Auchac, R. de los Lagos | Verano | Sin mordiente | Amoniaco



NCS S 6020-Y10R | 1027
 Romazilla | Hojas | Auchac, R. de los Lagos | Verano | Sal | Sin amoniaco



NCS S 6020-Y10R | 0173
 Lingüe | Ramas + Hojas | Lanco, R. de los Ríos | Invierno | Alumbre + Crémor | Amoniaco



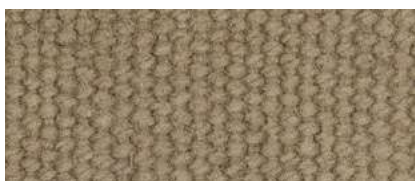
NCS S 6020-Y10R | 1023
 Romazilla | Hojas | Auchac, R. de los Lagos | Verano | Sin mordiente | Sin amoniaco



NCS S 6020-Y10R | 2251
 Ñirre | Corteza | Osorno, R. de los Lagos | Invierno | S. hierro | Amoniaco



NCS S 6020-Y10R | 0029
 Canelo | Hojas + Cortezas | Freire, R. de la Araucanía | Invierno | Sin mordiente | Amoniaco



NCS S 6020-Y10R | 0823
 Coihue | Hojas + Corteza | Ñancul, R. de los Ríos | Otoño | Bicarbonato | Sin amoniaco



NCS S 6020-Y10R | 0839
 Laurel | Hojas | Ñancul, R. de los Ríos | Otoño | S. cobre | Sin amoniaco



NCS S 6020-Y10R | 2212
 Zarzaparrilla | Hojas | Lingüento, R. de los Ríos | Invierno/Prim. | Alumbre + Crémor | Amoniaco



NCS S 6020-Y10R | 0819
 Coihue | Hojas + Corteza | Ñancul, R. de los Ríos | Otoño | Bicarbonato | Amoniaco



NCS S 6020-Y10R | 1653
 Maqui | Fruto | Santa Bárbara, R. del Biobío | Verano | Alumbre + Crémor | Amoniaco



NCS S 6020-Y10R | 0790
 Coihue | Corteza | Ñancul, R. de los Ríos | Otoño | S. cobre | Amoniaco



NCS S 6020-Y10R | 1671
 Laurel | Hojas | Santa Bárbara, R. del Biobío | Verano | S. cobre | Amoniaco



NCS S 6020-Y10R | 0222
 Maqui | Quintral | Lanco, R. de los Ríos | Invierno | Sal | Amoniaco



NCS S 6030-Y10R | 1338
Pillo Pillo | Hojas | Mehuín, R. de los Ríos
Invierno | Sin mordiente | Amoniaco



NCS S 6030-Y10R | 0110
Canelo | Hojas | Budi, R. de la Araucanía
Primavera | Bicarbonato | Amoniaco



NCS S 6030-Y10R | 1660
Huingan | Ramas + Hojas | Santa Bárbara, R. del
Biobío | Verano | S. hierro | Sin amoniaco



NCS S 6030-Y10R | 0353
Avellano | Hojas | Purranque, R. de los Lagos
Invierno | Bicarbonato | Amoniaco



NCS S 6030-Y10R | 2233
Patagua | Ramas | Valdivia, R. de los Ríos
Invierno | Alumbre + Crémor | Sin amoniaco



NCS S 6030-Y10R | 0704
Manzano | Hojas + Ramas | Bahía Mansa, R. de
los Lagos | Primavera | Bicarbonato | Amoniaco



NCS S 6030-Y10R | 0807
Maitén | Quintral | Ñancul, R. de los Ríos
Otoño | Bicarbonato | Amoniaco



NCS S 6030-Y10R | 0146
Boldo | Hojas | Budi, R. de la Araucanía
Primavera | Bicarbonato | Amoniaco



NCS S 6030-Y10R | 0862
Canelo | Hojas | Ñancul, R. de los Ríos
Otoño | Sal | Amoniaco



NCS S 6030-Y10R | 0399
Notro | Flor | Pilolcura, R. de los Ríos
Verano | S. cobre | Amoniaco



NCS S 6030-Y10R | 0031A
Canelo | Hojas + Cortezas | Freire, R. de la Arau-
canía | Invierno | Bicarbonato | Amoniaco



NCS S 6030-Y10R | 0378
Palpalén | Flor | Pilolcura, R. de los Ríos
Verano | Alumbre + Crémor | Amoniaco



NCS S 6030-Y10R | 0381
Palpalén | Flor | Pilolcura, R. de los Ríos
Verano | Bicarbonato | Amoniaco



NCS S 6030-Y10R | 1279
Maqui + Chilco | Quintral | Rupanco, R. de los
Lagos | Primavera | S. cobre | Amoniaco



NCS S 6030-Y10R | 2056
Maqui | Corteza + Hojas | Panguipulli, R. de los Ríos
Primavera | Alumbre + Crémor | Sin amoniaco



NCS S 6030-Y10R | 0509
Coihue | Corteza | Panguipulli, R. de los Ríos
Primavera | Sin mordiente | Sin amoniaco



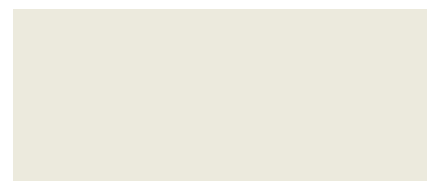
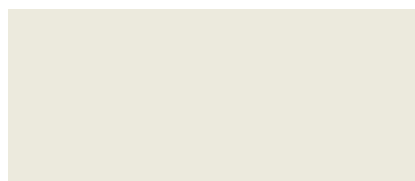
NCS S 6030-Y10R | 0505
Coihue | Corteza | Panguipulli, R. de los Ríos
Primavera | Sal | Sin amoniaco



NCS S 6030-Y10R | 1746
Chilco | Flor | Pitrufrquén, R. de la Araucanía
Verano/Oto. | S. cobre | Amoniaco



NCS S 6030-Y10R | 0270
Canelo | Hojas | Lanco, R. de los Ríos | Invierno
Bicarbonato | Amoniaco





NCS S 7010-Y10R | 1687

Mora | Fruto | Santa Bárbara, R. del Biobío
Verano | Sal | Amoniaco



NCS S 7010-Y10R | 0771

Arrayán | Fruto | Ñancul, R. de los Ríos
Otoño | S. cobre | Amoniaco



NCS S 7010-Y10R | 0253

Maqui | Fruto | Lanco, R. de los Ríos
Invierno | S. cobre | Sin amoniaco



NCS S 7010-Y10R | 0175

Lingue | Ramas + Hojas | Lanco, R. de los Ríos
Invierno | S. cobre | Amoniaco



NCS S 7010-Y10R | 0593

Boldo | Hojas | Panguipulli, R. de los Ríos
Primavera | S. cobre | Amoniaco



NCS S 7010-Y10R | 0596

Boldo | Hojas | Panguipulli, R. de los Ríos
Primavera | S. cobre | Sin amoniaco



NCS S 7010-Y10R | 2210

Zarzaparrilla | Hojas | Lingüento, R. de los Ríos
Invierno/Prim. | Sin mordiente | Amoniaco



NCS S 7010-Y10R | 0172

Lingue | Ramas + Hojas | Lanco, R. de los Ríos
Invierno | Bicarbonato | Amoniaco



NCS S 7010-Y10R | 0525

Pellín | Corteza + Astilla | Panguipulli, R. de los Ríos
Primavera | S. cobre | Sin amoniaco



NCS S 7010-Y10R | 2088

Refu | Hojas | Vilcún, R. de la Araucanía
Invierno | S. hierro | Amoniaco



NCS S 7010-Y10R | 1560

Helecho | Fronda | Los Pellines, R. de los Ríos
Primavera | S. hierro | Amoniaco



NCS S 7010-Y10R | 1530

Michay | Fruto | Los Pellines, R. de los Ríos
Primavera | S. cobre | Sin amoniaco



NCS S 7010-Y10R | 0782

Pitra | Ramas + Hojas | Ñancul, R. de los Ríos
Otoño | S. hierro | Sin amoniaco



NCS S 7010-Y10R | 1684

Mora | Fruto | Santa Bárbara, R. del Biobío
Verano | Bicarbonato | Amoniaco



NCS S 7010-Y10R | 0064

Maqui | Hojas | Freire, R. de la Araucanía
Invierno | S. hierro | Amoniaco



NCS S 7020-Y10R | 1113

Matico | Hoja + S. cobre | Tirúa, R. del Biobío
Invierno/Primavera | S.c Obre | Amoniaco



NCS S 7020-Y10R | 1108

Matico | Hoja + S. cobre | Tirúa, R. del Biobío
Invierno/Primavera | Bicarbonato | Amoniaco



NCS S 7020-Y10R | 1188

Nalca | Raíz | Galvarino, R. de la Araucanía
Primavera | S. cobre | Sin amoniaco



NCS S 7020-Y10R | 1197

Nalca | Raíz | Galvarino, R. de la Araucanía
Primavera | S. cobre | Amoniaco



NCS S 7020-Y10R | 0072

Radal | Hojas + Cortezas | Carirriñe, R. de los Ríos
Verano | Bicarbonato | Amoniaco



NCS S 7020-Y10R | 0500

Coihue | Corteza | Panguipulli, R. de los Ríos
Primavera | Sal | Amoniaco



NCS S 7020-Y10R | 0126
 Radal | Hojas | Budi, R. de la Araucanía
 Primavera | Alumbre + Crémor | Sin amoníaco



NCS S 7020-Y10R | 1323
 Maqui | Corteza + Hojas | Mehuín Bajo, R. de los Ríos | Invierno | Sin mordiente | Sin amoníaco



NCS S 7020-Y10R | 1257
 Maqui | Quintral | Rupanco, R. de los Lagos
 Primavera | S. cobre | Amoníaco



NCS S 7020-Y10R | 0243
 Matico | Hojas | Lanco, R. de los Ríos
 Invierno | S. cobre | Amoníaco



NCS S 7020-Y10R | 0894
 Maqui | Quintral | Ñancul, R. de los Ríos
 Otoño | S. cobre | Sin amoníaco



NCS S 7020-Y10R | 2149
 Canelo | Hojas | Escuadrón, R. del Biobío
 Verano/Otoño | S. cobre | Amoníaco



NCS S 7020-Y10R | 0132
 Radal | Hojas | Budi, R. de la Araucanía
 Primavera | Alumbre + Crémor | Amoníaco



NCS S 7020-Y10R | 0498
 Coihue | Corteza | Panguipulli, R. de los Ríos
 Primavera | Sin mordiente | Amoníaco



NCS S 7020-Y10R | 0169
 Maqui + Radal | Hojas | Budi, R. de la Araucanía
 Primavera | Bicarbonato | Sin amoníaco



NCS S 7020-Y10R | 0700
 Manzano | Hojas + Ramas | Bahía Mansa, R. de los Lagos | Primavera | S. hierro | Amoníaco



NCS S 7020-Y10R | 0422
 Lingue | Fruto | Curiñanco, R. de los Ríos
 Invierno | Bicarbonato | Amoníaco



NCS S 7020-Y10R | 2070
 Radal + Maqui | Hojas | Budi, R. de la Araucanía
 Primavera | Sin mordiente | Amoníaco



NCS S 7020-Y10R | 0166
 Maqui + Radal | Hojas | Budi, R. de la Araucanía
 Primavera | Sin mordiente | Sin amoníaco



NCS S 7020-Y10R | 0396
 Notro | Flor | Pilolcura, R. de los Ríos
 Verano | S. hierro | Amoníaco



NCS S 7020-Y10R | 1936
 Notro | Hojas + Flores | Calbuco, R. de los Lagos
 Primavera/Verano | S. cobre | Amoníaco



NCS S 7020-Y10R | 0269
 Canelo | Hojas | Lanco, R. de los Ríos
 Invierno | Sin mordiente | Amoníaco



NCS S 7020-Y10R | 0273
 Canelo | Hojas | Lanco, R. de los Ríos
 Invierno | Sal | Amoníaco



NCS S 7020-Y10R | 1710
 Pichi Romero | Hojas + Ramas | Santa Bárbara, R. del Biobío | Verano | S. cobre | Amoníaco



NCS S 7020-Y10R | 0168
 Maqui + Radal | Hojas | Budi, R. de la Araucanía
 Primavera | Alumbre + Crémor | Sin amoníaco



NCS S 7020-Y10R | 0129
 Radal | Hojas | Budi, R. de la Araucanía
 Primavera | S. cobre | Sin amoníaco



NCS S 7020-Y10R | 1963
 Radal | Hojas | Calbuco, R. de los Lagos
 Primavera/Verano | S. cobre | Sin amoníaco



NCS S 7020-Y10R | 0630
Tineo | Corteza | Río Malito, R. de los Lagos
Verano | S. cobre | Amoniaco



NCS S 7020-Y10R | 2051
Maqui | Quintral | Panguipulli, R. de los Ríos
Primavera | S. cobre | Sin amoniaco



NCS S 7020-Y10R | 0127
Radal | Hojas | Budi, R. de la Araucanía
Primavera | Sin mordiente | Sin amoniaco



NCS S 7020-Y10R | 0128
Radal | Hojas | Budi, R. de la Araucanía
Primavera | Sal | Sin Amoniaco



NCS S 7020-Y10R | 0503
Coihue | Corteza | Panguipulli, R. de los Ríos
Primavera | Bicarbonato | Amoniaco



NCS S 7020-Y10R | 0135
Radal | Hojas | Budi, R. de la Araucanía
Primavera | Sin mordiente | Amoniaco



NCS S 7020-Y10R | 0507
Coihue | Corteza | Panguipulli, R. de los Ríos
Primavera | S. cobre | Sin amoniaco



NCS S 7020-Y10R | 0499
Coihue | Corteza | Panguipulli, R. de los Ríos
Primavera | S. cobre | Amoniaco



NCS S 7020-Y10R | 2058
Maqui | Quintral | Panguipulli, R. de los Ríos
Primavera | S. cobre | Sin amoniaco



NCS S 7020-Y10R | 0508
Coihue | Corteza | Panguipulli, R. de los Ríos
Primavera | Bicarbonato | Sin amoniaco



NCS S 7020-Y10R | 1664
Huingan | Ramas + Hojas | Santa Bárbara, R. del
Biobío | Verano | S. cobre | Amoniaco



NCS S 7020-Y10R | 0134
Radal | Hojas | Budi, R. de la Araucanía
Primavera | Sal | Amoniaco



NCS S 7020-Y10R | 0131
Radal | Hojas | Budi, R. de la Araucanía
Primavera | S. cobre | Amoniaco



NCS S 7020-Y10R | 1105
Matico + Chilco | Hojas + Ramas | Tirúa, R. del Bio-
bío | Invierno/Prim. | Sin mordiente | Amoniaco



NCS S 7020-Y10R | 1319
Maqui | Corteza + Hojas | Mehuín, R. de los Ríos
Invierno | S. cobre | Sin amoniaco



NCS S 7020-Y10R | 1663
Huingan | Ramas + Hojas | Santa Bárbara, R. del
Biobío | Verano | S. hierro | Amoniaco



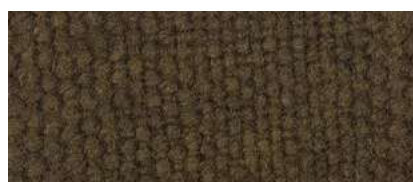
NCS S 7020-Y10R | 1755
Maqui | Corteza | Pitrufuquén, R. de la Araucanía
Verano/Otoño | S. cobre | Amoniaco



NCS S 7020-Y10R | 1935
Notro | Hojas + Flor | Calbuco, R. de los Lagos
Primavera/Verano | S. hierro | Amoniaco



NCS S 7020-Y10R | 1072
Misodendrum | Hongo del Nirre | Lonquimay, R. de
la Araucanía | Invierno | S. hierro | Sin amoniaco



NCS S 7020-Y10R | 2209
Zarzaparrilla | Hojas | Linguento, R. de los Ríos
Invierno/Prim. | S. cobre | Amoniaco



NCS S 7020-Y10R | 1953
Radal | Hojas | Calbuco, R. de los Lagos
Primavera/Verano | S. cobre | Amoniaco



NCS S 4020-Y20R | 0320
Trébol | Raíz | Purranque, R. de los Lagos
Invierno | Alumbre + Crémor | Sin amoníaco



NCS S 4020-Y20R | 0925
Maquí | Ramas + Hojas | Ñancul, R. de los Ríos
Otoño | Sal | Amoníaco



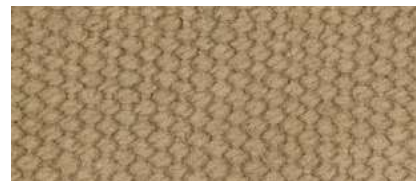
NCS S 4020-Y20R | 0317
Trébol | Raíz | Purranque, R. de los Lagos
Invierno | Sin mordiente | Sin amoníaco



NCS S 4020-Y20R | 0039
Avellano | Hojas + Cortezas | Freire, R. de la Araucanía | Invierno | Bicarbonato | Sin amoníaco



NCS S 4020-Y20R | 0769
Arrayán | Fruto | Ñancul, R. de los Ríos
Otoño | Sin mordiente | Amoníaco



NCS S 4020-Y20R | 0792
Coihue | Corteza | Ñancul, R. de los Ríos
Otoño | Sal | Amoníaco



NCS S 4020-Y20R | 0793
Coihue | Corteza | Ñancul, R. de los Ríos
Otoño | Bicarbonato | Amoníaco



NCS S 4020-Y20R | 2196
Arrayán | Hojas | Escuadrón, R. del Biobío
Verano/Otoño | Sin mordiente | Amoníaco



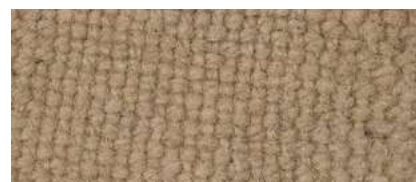
NCS S 4020-Y20R | 0768
Arrayán | Fruto | Ñancul, R. de los Ríos
Otoño | Sal | Amoníaco



NCS S 4020-Y20R | 0767
Arrayán | Fruto | Ñancul, R. de los Ríos
Otoño | Bicarbonato | Amoníaco



NCS S 4020-Y20R | 0425
Lingue | Fruto | Curiñanco, R. de los Ríos
Invierno | Sal | Sin amoníaco



NCS S 4020-Y20R | 1776
Murta | Quintral | Corral, R. de los Ríos
Verano | Sin mordiente | Amoníaco



NCS S 4020-Y20R | 1778
Murta | Quintral | Corral, R. de los Ríos
Verano | Sal | Amoníaco



NCS S 4020-Y20R | 0321
Trébol | Raíz | Purranque, R. de los Lagos
Invierno | Sal | Sin amoníaco



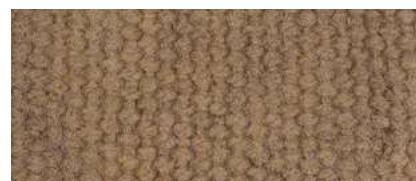
NCS S 4020-Y20R | 0312
Trébol | Raíz | Purranque, R. de los Lagos
Invierno | Alumbre + Crémor | Amoníaco



NCS S 4020-Y20R | 0314
Trébol | Raíz | Purranque, R. de los Lagos
Invierno | S. cobre | Amoníaco



NCS S 4020-Y20R | 0852
Pehuén | Cáscara de Piñón | Ñancul, R. de los Ríos | Otoño | Sal | Amoníaco



NCS S 4020-Y20R | 0854
Pehuén | Cáscara de Piñón | Ñancul, R. de los Ríos | Otoño | Sin mordiente | Amoníaco



NCS S 4030-Y20R | 0859
Pehuén | Cáscara de Piñón | Ñancul, R. de los Ríos | Otoño | Alumbre + Crémor | Sin amoníaco



NCS S 4030-Y20R | 1759
Calafate | Fruto | Corral, R. de los Ríos
Verano | Alumbre + Crémor | Amoníaco



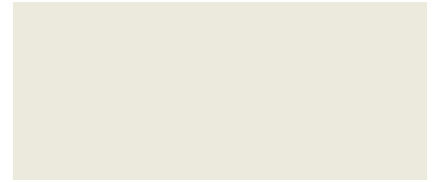
NCS S 4030-Y20R | 2275
Zarzaparrilla | Fruto | Hornopirén, R. de los Lagos | Verano | Bicarbonato | Sin amoníaco



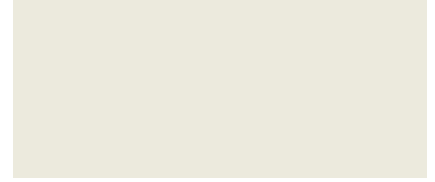
NCS S 8505-Y20R | 0453
 Pillo Pillo | Hojas + Olla de Fierro | Ancud, R. de los Lagos | Verano | S. cobre | Sin amoniaco



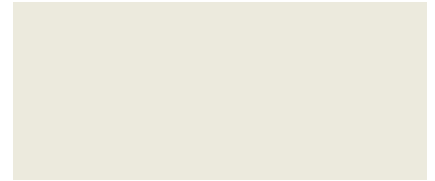
NCS S 8505-Y20R | 0504
 Coihue | Corteza | Panguipulli, R. de los Ríos Primavera | S. hierro | Sin amoniaco



NCS S 1020-Y30R | 1162
Russula sardonia | Hongo | Riñihue, R. de los Ríos | Invierno | Sin mordiente | Sin amoniaco



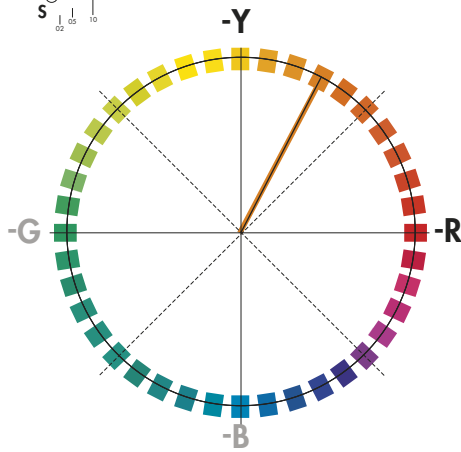
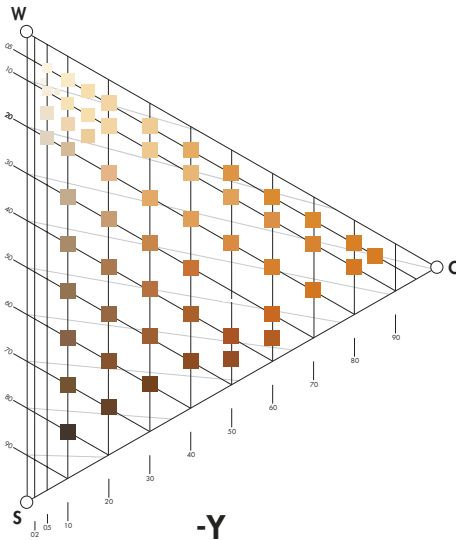
NCS S 1510-Y30R | 2029
 Rauli | Aserrín | Liquiñe, R. de los Ríos Invierno | Sin mordiente | Sin amoniaco



NCS S 2010-Y30R | 0215
 Relbún | Raíz | Lanco, R. de los Ríos Invierno | Sin mordiente | Sin amoniaco



NCS S 2010-Y30R | 0216
 Relbún | Raíz | Lanco, R. de los Ríos Invierno | Bicarbonato | Sin amoniaco



NCS S 2020-Y30R | 0575
 Lingue | Ramas + Hojas | Panguipulli, R. de los Ríos | Primavera | Sin mordiente | Sin amoniaco



NCS S 2020-Y30R | 0487
 Peumo | Hojas + Ramas | Panguipulli, R. de los Ríos | Primavera | Sin mordiente | Amoniaco



NCS S 2020-Y30R | 0484
 Peumo | Hojas + Ramas | Panguipulli, R. de los Ríos | Primavera | Sin mordiente | Sin amoniaco



NCS S 2020-Y30R | 1860
 Canelo | Corteza | Hornopirén, R. de los Lagos Primavera/Ver. | Sin mordiente | Amoniaco



NCS S 2020-Y30R | 0616
 Ñochoa | Hojas | Hornopirén, R. de los Lagos Verano | Bicarbonato | Sin amoniaco



NCS S 2020-Y30R | 1858
 Canelo | Corteza | Hornopirén, R. de los Lagos Primavera/Ver. | Alumbre + Crémor | Amoniaco



NCS S 6020-G90Y | 1561

Costilla de Vaca | Fronda | Los Pellines, R. de los Ríos | Primavera | S. cobre | Amoniaco



NCS S 6020-G90Y | 0418

Arrayán | Fruto | Niebla, R. de los Ríos | Invierno | Bicarbonato | Amoniaco



NCS S 6020-G90Y | 0448

Hiedra | Hojas + Barro | Ancud, R. de los Lagos | Verano | S. cobre | Amoniaco



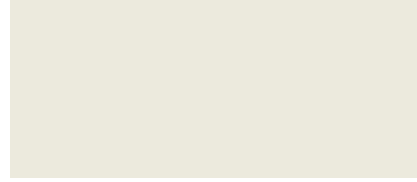
NCS S 6020-G90Y | 1716

Matico | Hojas | Pitrufrquén, R. de la Araucanía | Verano/Otoño | S. hierro | Sin amoniaco



NCS S 6020-G90Y | 0934

Natre + Maqui | Hojas | Ñancul, R. de los Ríos | Otoño | S. cobre | Sin amoniaco



NCS S 6030-G90Y | 0714

Nalca + Maqui | Tallo + Hojas | Bahía Mansa, R. de los Lagos | Primavera | Sal | Sin amoniaco



NCS S 6030-G90Y | 0721

Nalca + Maqui | Tallo + Hojas | Bahía Mansa, R. de los Lagos | Primavera | Sal | Amoniaco



NCS S 6030-G90Y | 0727

Arrayán | Corteza | Bahía Mansa, R. de los Lagos | Primavera | S. cobre | Sin amoniaco



NCS S 6030-G90Y | 0728

Arrayán | Corteza | Bahía Mansa, R. de los Lagos | Primavera | Sal | Sin amoniaco



NCS S 6030-G90Y | 0822

Coihue | Hojas + Corteza | Ñancul, R. de los Ríos | Otoño | S. cobre | Sin amoniaco



NCS S 6030-G90Y | 1441

Matico | Flor | Niebla, R. de los Ríos | Verano | S. hierro | Amoniaco



NCS S 6030-G90Y | 1445

Matico | Flor | Niebla, R. de los Ríos | Verano | S. hierro | Sin amoniaco



NCS S 6030-G90Y | 0620

Nalca | Flor | Hornopirén, R. de los Lagos | Verano | S. cobre | Amoniaco



NCS S 6030-G90Y | 0587

Radal | Hojas | Panguipulli, R. de los Ríos | Primavera | S. cobre | Sin amoniaco



NCS S 6030-G90Y | 0726

Arrayán | Corteza | Bahía Mansa, R. de los Lagos | Primavera | Bicarbonato | Sin amoniaco



NCS S 6030-G90Y | 0068

Radal | Hojas + Cortezas | Carirriñe, R. de los Ríos | Verano | Sin mordiente | Sin amoniaco



NCS S 6030-G90Y | 1442

Matico | Flor | Niebla, R. de los Ríos | Verano | S. cobre | Sin amoniaco



NCS S 6030-G90Y | 1972

Michay | Raíz | Calbuco, R. de los Lagos | Primavera/Verano | S. cobre | Amoniaco



NCS S 6030-G90Y | 1538

Vinagrillo | Entero | Los Pellines, R. de los Ríos | Primavera | S. hierro | Sin amoniaco



NCS S 6030-G90Y | 0547

Patagua | Hojas | Panguipulli, R. de los Ríos | Primavera | Sal | Amoniaco