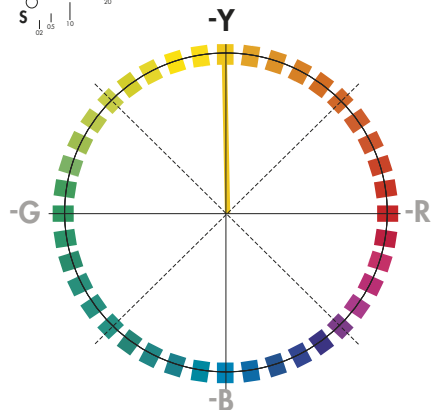
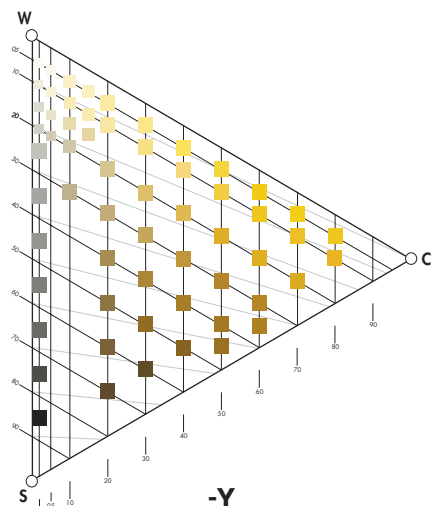


# Amarillo | Chod

Tintes amarillos derrama este otoño a mis telares, para cobijarme del plomizo invierno que me espera.

## -Y



**NCS S 1515-Y | 2033**  
Michay | Raíz | Liquiñe, R. de los Ríos  
Invierno | Alumbre + Crémor | Sin amoníaco



**NCS S 1515-Y | 0098**  
Barba de Palo | Liqueñ | Budi, R. de la Araucanía | Primavera | Bicarbonato | Sin amoníaco



**NCS S 2020-Y | 2032**  
Michay | Raíz | Liquiñe, R. de los Ríos  
Invierno | Sal | Sin amoníaco



**NCS S 2020-Y | 0844**  
Laurel | Hojas | Ñancul, R. de los Ríos  
Otoño | Alumbre + Crémor | Sin amoníaco



**NCS S 2030-Y | 1289**  
Espino | Ramas + Hojas | Rupanco, R. de los Lagos  
Primavera | Alumbre + Crémor | Sin amoníaco



**NCS S 2030-Y | 0982**  
Pica Pica | Flor | Teodoro Schmidt, R. de la Araucanía | Invierno | Sin mordiente | Sin amoníaco



**NCS S 2030-Y | 1301**  
Trupa | Hojas | Rupanco, R. de los Lagos  
Primavera | Sin mordiente | Sin amoníaco



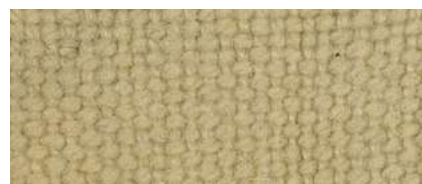
**NCS S 2030-Y | 0985**  
Pica Pica | Flor | Teodoro Schmidt, R. de la Araucanía | Invierno | Sal | Sin amoníaco



**NCS S 2030-Y | 2000**  
Trupa | Raíz + Hojas | Pulotre, R. de los Lagos  
Primavera | Sin mordiente | Sin amoníaco



**NCS S 2030-Y | 1435**  
Pelú | Flor | Niebla, R. de los Ríos  
Verano | Alumbre + Crémor | Sin amoníaco



**NCS S 2030-Y | 0983**  
Pica Pica | Flor | Teodoro Schmidt, R. de la Araucanía | Invierno | Bicarbonato | Sin amoníaco



**NCS S 2030-Y | 2002**  
Trupa | Raíz + Hojas | Pulotre, Reg. de los Lagos  
Primavera | Bicarbonato | Sin amoníaco



**NCS S 2030-Y | 1294**  
Trupa | Hojas | Rupanco, R. de los Lagos  
Primavera | Sin mordiente | Amoníaco



**NCS S 2030-Y | 1735**  
Michay | Raíz | Pitrufquén, R. de la Araucanía  
Verano/Otoño | Sal | Amoníaco



**NCS S 2030-Y | 1729**  
Michay | Raíz | Pitrufquén, R. de la Araucanía  
Verano/Otoño | Sin mordiente | Sin amoníaco



**NCS S 2030-Y | 1230**  
Chaura + Notro | Hojas | Rupanco, R. de los Lagos | Primavera | Sal | Sin amoníaco



**NCS S 3020-Y | 843**  
 Laurel | Hojas | Ñancul, R. de los Ríos  
 Otoño | Bicarbonato | Sin amoníaco



**NCS S 3020-Y | 840**  
 Laurel | Hojas | Ñancul, R. de los Ríos  
 Otoño | Sin mordiente | Sin amoníaco



**NCS S 3020-Y | 0842**  
 Laurel | Hojas | Ñancul, R. de los Ríos  
 Otoño | Sal | Sin amoníaco



**NCS S 3020-Y | 0217**  
 Relbún | Raíz | Lanco, R. de los Ríos  
 Invierno | S. cobre | Sin amoníaco



**NCS S 3020-Y | 0229**  
 Laurel | Hojas | Lanco, R. de los Ríos  
 Invierno | Sin mordiente | Sin amoníaco



**NCS S 3020-Y | 260**  
 Hualle | Corteza | Lanco, R. de los Ríos  
 Invierno | S. cobre | Sin amoníaco



**NCS S 3030-Y | 1426**  
 Pelú | Flor | Niebla, R. de los Ríos  
 Verano | Sin mordiente | Amoníaco



**NCS S 3030-Y | 2084**  
 Refü | Hojas | Vilcun, R. de la Araucanía  
 Invierno | Sin mordiente | Sin amoníaco



**NCS S 3030-Y | 0121**  
 Manzano | Barba de Palo | Budi, R. de la Araucanía  
 Primavera | S. cobre | Sin amoníaco



**NCS S 3030-Y | 0850**  
 Laurel | Hojas | Ñancul, R. de los Ríos  
 Otoño | Alumbre + Crémor | Amoníaco



**NCS S 3030-Y | 1427**  
 Pelú | Flor | Niebla, R. de los Ríos  
 Verano | Sal | Amoníaco



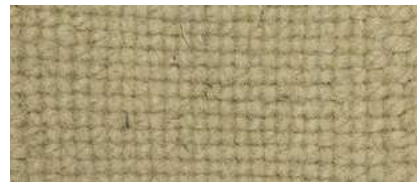
**NCS S 3030-Y | 2085**  
 Refü | Hojas | Vilcún, R. de la Araucanía  
 Invierno | Sal | Sin amoníaco



**NCS S 3030-Y | 0054**  
 Maquí | Hojas | Freire, R. de la Araucanía  
 Invierno | Alumbre + Crémor | Sin amoníaco



**NCS S 3030-Y | 1640**  
 Picha Picha | Hojas | Riñinahue, R. de los Ríos  
 Primavera | Sin mordiente | Sin amoníaco



**NCS S 3030-Y | 2157**  
 Canelo | Hojas | Escuadrón, R. del Biobío  
 Verano/Oto. | Sin mordiente | Sin amoníaco



**NCS S 3030-Y | 2155**  
 Canelo | Hojas | Escuadrón, R. del Biobío  
 Verano/Otoño | Sal | Sin amoníaco



**NCS S 3030-Y | 2047**  
 Matico | Hojas | Liquiñe, R. de los Ríos  
 Invierno | Sal | Sin amoníaco



**NCS S 3030-Y | 1730**  
 Michay | Raíz | Pitruquén, R. de la Araucanía  
 Verano/Otoño | Alumbre + Crémor | Amoníaco



**NCS S 3030-Y | 2082**  
 Refü | Hojas | Vilcún, R. de la Araucanía  
 Invierno | Bicarbonato | Sin amoníaco



**NCS S 3030-Y | 1053**  
 Tepa | Barba de Palo | Lonquimay, R. de la Araucanía  
 Invierno | Sal | Amoníaco



**NCS S 3030-Y | 1428**  
 Pelú | Flor | Niebla, R. de los Ríos  
 Verano | Bicarbonato | Amoníaco





**NCS S 4020-Y | 0157**  
 Michay | Raíz | Budi, R. de la Araucanía  
 Primavera | Sin mordiente | Sin amoníaco



**NCS S 4020-Y | 0065**  
 Maqui | Hojas | Freire, R. de la Araucanía  
 Invierno | Sal | Amoníaco



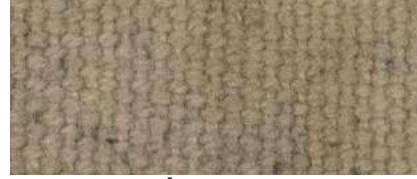
**NCS S 4020-Y | 1147**  
 Armillaria | Hongos | Riñihue, R. de los Ríos  
 Invierno | Bicarbonato | Amoníaco



**NCS S 4020-Y | 0837**  
 Laurel | Hojas | Ñancul, R. de los Ríos  
 Otoño | Sin mordiente | Sin amoníaco



**NCS S 4020-Y | 0595**  
 Boldo | Hojas | Panguipulli, R. de los Ríos  
 Primavera | Alumbre + Crémor | Amoníaco



**NCS S 4020-Y | 0056**  
 Maqui | Hojas | Freire, R. de la Araucanía  
 Invierno | Sal | Sin amoníaco



**NCS S 4020-Y | 1150**  
 Armillaria | Hongos | Riñihue, R. de los Ríos  
 Invierno | Bicarbonato | Sin amoníaco



**NCS S 4020-Y | 0848**  
 Laurel | Hojas | Ñancul, R. de los Ríos  
 Otoño | Sal | Amoníaco



**NCS S 4020-Y | 0927**  
 Maqui | Ramas + Hojas | Ñancul, R. de los Ríos  
 Otoño | Alumbre + Crémor | Amoníaco



**NCS S 4020-Y | 1352**  
 Barro | Mehuín, R. de los Ríos  
 Invierno | Bicarbonato | Amoníaco



**NCS S 4020-Y | 1344**  
 Barro | Mehuín, R. de los Ríos  
 Invierno | S. cobre | Sin amoníaco



**NCS S 4020-Y | 0156**  
 Michay | Raíz | Budi, R. de la Araucanía  
 Primavera | Sal | Sin amoníaco



**NCS S 4020-Y | 0165**  
 Michay | Raíz | Budi, R. de la Araucanía  
 Primavera | Sal | Amoníaco



**NCS S 4020-Y | 0882**  
 Voqui Pilpil | Rama | Ñancul, R. de los Ríos  
 Otoño | Sin mordiente | Amoníaco



**NCS S 4020-Y | 0883**  
 Voqui Pilpil | Rama | Ñancul, R. de los Ríos  
 Otoño | Alumbre + Crémor | Amoníaco



**NCS S 4020-Y | 0158**  
 Michay | Raíz | Budi, R. de la Araucanía  
 Primavera | S. cobre | Sin amoníaco



**NCS S 4020-Y | 1429**  
 Pelú | Flor | Niebla, R. de los Ríos  
 Verano | S. cobre | Amoníaco



**NCS S 4020-Y | 2202**  
 Zarzaparrilla | Hojas | Linguento, R. de los Ríos  
 Invierno | Alumbre + Crémor | Sin amoníaco



**NCS S 4030-Y | 1130**  
 Changle | Hongos | Riñihue, R. de los Ríos  
 Invierno | S. cobre | Sin amoníaco



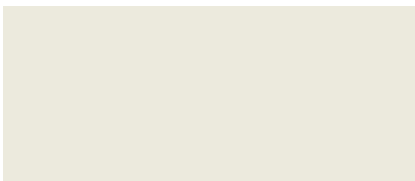
**NCS S 4030-Y | 1056**  
 Tapa | Barba de Palo | Lonquimay, R. de la Araucanía | Invierno | Sin mordiente | Amoníaco



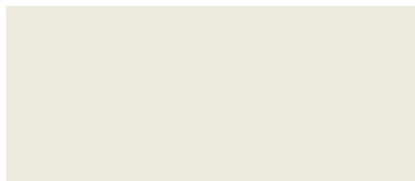
**NCS S 4030-Y | 0248**  
 Matico | Hojas | Lanco, R. de los Ríos  
 Invierno | Sal | Sin amoníaco



**NCS S 4550-Y | 0239**  
 Matico | Hojas | Lanco, R. de los Ríos  
 Invierno | Alumbre + Crémor | Amoniaco



**NCS S 5020-Y | 0236**  
 Laurel | Hojas | Lanco, R. de los Ríos  
 Invierno | Alumbre + Crémor | Amoniaco



**NCS S 5020-Y | 2120**  
 Maqui | Quintral | Contulmo, R. de la Araucanía  
 Invierno | S. hierro | Sin amoniaco



**NCS S 5020-Y | 0234**  
 Laurel | Hojas | Lanco, R. de los Ríos  
 Invierno | Sin mordiente | Amoniaco



**NCS S 5020-Y | 1489**  
 Diente De León | Raíz | Palena, R. de los Lagos  
 Verano | Sin mordiente | Amoniaco



**NCS S 5020-Y | 0238**  
 Laurel | Hojas | Lanco, R. de los Ríos  
 Invierno | Bicarbonato | Amoniaco



**NCS S 5020-Y | 0779**  
 Pitra | Hojas | Ñancul, R. de los Ríos | Otoño  
 Alumbre + Crémor | Sin amoniaco



**NCS S 5020-Y | 0880**  
 Voqui Pilpil | Rama | Panguipulli, R. de los Ríos  
 Otoño | S. cobre | Amoniaco



**NCS S 5020-Y | 0230**  
 Laurel | Hojas | Lanco, R. de los Ríos  
 Invierno | S. cobre | Sin amoniaco



**NCS S 5020-Y | 0937**  
 Boldo | Hojas | Ñancul, R. de los Ríos  
 Otoño | S. cobre | Amoniaco



**NCS S 5020-Y | 1488**  
 Diente De León | Raíz | Palena, R. de los Lagos  
 Verano | Alumbre + Crémor | Amoniaco



**NCS S 5020-Y | 1128**  
 Changle | Hongo | Riñihue, R. de los Ríos  
 Invierno | S. cobre | Amoniaco



**NCS S 5020-Y | 0878**  
 Voqui Pilpil | Rama | Ñancul, R. de los Ríos  
 Otoño | Bicarbonato | Amoniaco



**NCS S 5020-Y | 0881**  
 Voqui Pilpil | Rama | Ñancul, R. de los Ríos  
 Otoño | Sal | Amoniaco



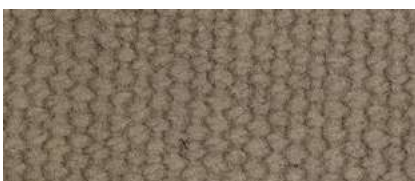
**NCS S 5020-Y | 0821**  
 Coihue | Hojas + Corteza | Ñancul, R. de los Ríos  
 Otoño | Sal | Sin amoniaco



**NCS S 5020-Y | 0023**  
 Canelo | Hojas + Cortezas | Freire, R. de la Araucanía  
 Invierno | Sin mordiente | Sin amoniaco



**NCS S 5020-Y | 0160**  
 Michay | Raíz | Budi, R. de la Araucanía  
 Primavera | Bicarbonato | Sin amoniaco



**NCS S 5020-Y | 0162**  
 Michay | Raíz | Budi, R. de la Araucanía  
 Primavera | Bicarbonato | Amoniaco



**NCS S 5020-Y | 0785**  
 Pitra | Hojas | Ñancul, R. de los Ríos  
 Otoño | Alumbre + Crémor | Amoniaco





**NCS S 5030-Y | 1233**  
 Chaura + Notro | Hojas | Rupanco, R. de los Lagos  
 Primavera | S. hierro | Sin amoníaco



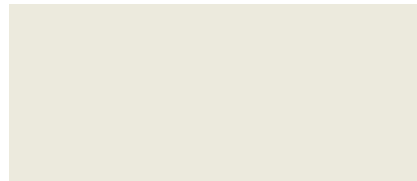
**NCS S 5030-Y | 0717**  
 Nalca + Maqui | Tallo + Corteza | Bahía Mansa, R.  
 de los Lagos | Primavera | S. cobre | Sin amoníaco



**NCS S 5030-Y | 0549**  
 Patagua | Hojas | Panguipulli, R. de los Ríos  
 Primavera | Sin mordiente | Sin amoníaco



**NCS S 5030-Y | 1674**  
 Laurel | Hojas | Santa Bárbara, R. del Biobío  
 Verano | S. cobre | Sin amoníaco



**NCS S 5040-Y | 1106**  
 Matico + Chilco | Hojas | Tirúa, R. de la Araucanía  
 Invierno | Alumbre + Crémor | Amoníaco



**NCS S 5040-Y | 0067**  
 Radal | Hojas + Corteza | Liquiñe, R. de los Ríos  
 Verano | Alumbre + Crémor | Sin amoníaco



**NCS S 5040-Y | 0074**  
 Radal | Hojas + Corteza | Liquiñe, R. de los Ríos  
 Verano | Alumbre + Crémor | Amoníaco



**NCS S 5040-Y | 1110**  
 Matico | Hoja + S. cobre | Tirúa, R. del Biobío  
 Invierno/Primavera | Sal | Amoníaco



**NCS S 5040-Y | 1099**  
 Matico + Chilco | Hojas | Tirúa, R. del Biobío  
 Invierno/Pri. | Bicarbonato | Sin amoníaco



**NCS S 5040-Y | 1104**  
 Matico + Chilco | Hojas | Tirúa, R. del Biobío  
 Invierno/Primavera | S. cobre | Amoníaco



**NCS S 5040-Y | 0094**  
 Chilco | Rama + Hojas | Liquiñe, R. de los Ríos  
 Verano | Alumbre + Crémor | Amoníaco



**NCS S 5040-Y | 0994**  
 Tapa | Hojas + Ramas | Auchac, R. de los Lagos  
 Verano | Sin mordiente | Amoníaco



**NCS S 5040-Y | 0725**  
 Arrayán | Corteza | Bahía Mansa, R. de los Lagos  
 Primavera | Alumbre + Crémor | Sin amoníaco



**NCS S 5040-Y | 1918**  
 Canelo + Avellano | Hojas | Calbuco, R. de los La-  
 gos | Primavera/Verano | S. cobre | Sin amoníaco



**NCS S 5040-Y | 0246**  
 Matico | Hojas | Lanco, R. de los Ríos  
 Invierno | S. cobre | Sin amoníaco



**NCS S 5040-Y | 0272**  
 Canelo | Hojas | Lanco, R. de los Ríos  
 Invierno | Alumbre + Crémor | Amoníaco



**NCS S 5040-Y | 1107**  
 Matico + Chilco | Hojas | Tirúa, R. del Biobío  
 Invierno/Primavera | Bicarbonato | Amoníaco

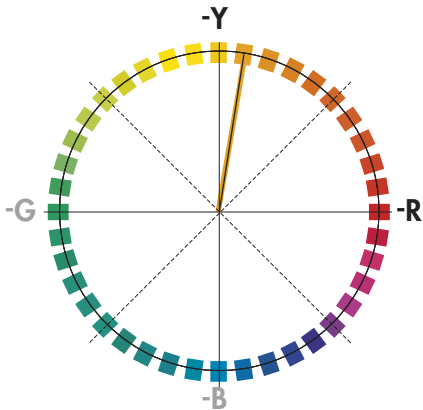
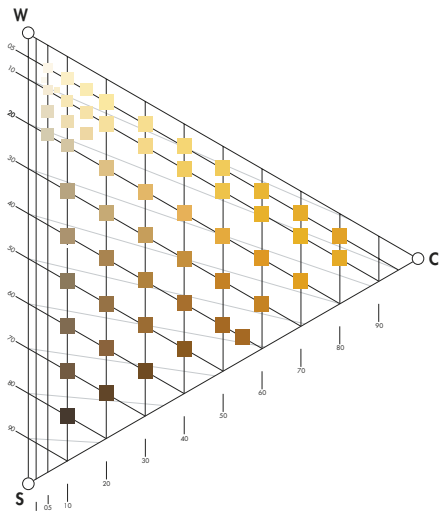


**NCS S 5040-Y | 0917**  
 Chilco | Quintral | Nancul, R. de los Ríos  
 Otoño | S. cobre | Sin amoníaco

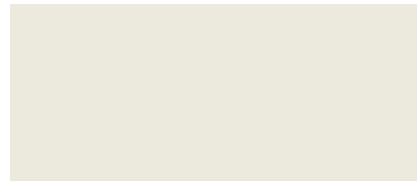


**NCS S 5040-Y | 0817**  
 Coihue | Hojas + Corteza | Nancul, R. de los Ríos  
 Otoño | Alumbre + Crémor | Amoníaco

# -Y10R



**NCS S 1010-Y10R | 101**  
Hualle | Barba de Palo | Budi, R. de la Araucanía  
Primavera | Alumbre + Crémor | Amoniaco



**NCS S 1510-Y10R | 0096**  
Hualle | Barba de Palo | Budi, R. de la Araucanía  
Primavera | Sal | Sin amoniaco



**NCS S 1510-Y10R | 0099**  
Hualle | Barba de Palo | Budi, R. de la Araucanía  
Primavera | S. cobre | Sin amoniaco



**NCS S 1515-Y10R | 1291**  
Espino | Ramas + Hojas | Rupanco, R. de los Lagos  
Primavera | Sin mordiente | Sin amoniaco



**NCS S 1515-Y10R | 0103**  
Hualle | Barba de Palo | Budi, R. de la Araucanía  
Primavera | Bicarbonato | Amoniaco



**NCS S 2010-Y10R | 2036**  
Laurel | Hojas | Liquiñe, R. de los Ríos  
Invierno | Alumbre + Crémor | Sin amoniaco



**NCS S 2010-Y10R | 2034**  
Laurel | Hojas | Liquiñe, R. de los Ríos  
Invierno | Sin mordiente | Sin amoniaco



**NCS S 2010-Y10R | 1152**  
Armillaria | Hongos | Riñihue, R. de los Ríos  
Invierno | Sin mordiente | Sin amoniaco



**NCS S 2010-Y10R | 1145**  
Armillaria | Hongo | Riñihue, R. de los Ríos  
Invierno | Sal | Amoniaco



**NCS S 2010-Y10R | 1146**  
Armillaria | Hongo | Riñihue, R. de los Ríos  
Invierno | Sin mordiente | Amoniaco



**NCS S 2020-Y10R | 1290**  
Espino | Ramas + Hojas | Rupanco, R. de los Lagos  
Primavera | Sal | Sin amoniaco



**NCS S 2020-Y10R | 0102**  
Hualle | Barba de Palo | Budi, R. de la Araucanía  
Primavera | S. cobre | Amoniaco



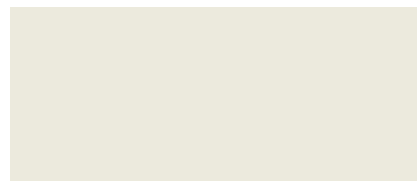
**NCS S 2020-Y10R | 1288**  
Espino | Ramas + Hojas | Rupanco, R. de los Lagos  
Primavera | Bicarbonato | Sin amoniaco



**NCS S 2020-Y10R | 1431**  
Pelú | Flor | Niebla, R. de los Ríos  
Verano | Sal | Sin amoniaco



**NCS S 2020-Y10R | 1228**  
Chaura + Notro | Hojas | Rupanco, R. de los Lagos  
Primavera | Sin mordiente | Sin amoniaco







**NCS S 2030-Y10R | 1430**  
Pelú | Flor | Niebla, R. de los Ríos | Verano  
Sin mordiente | Sin amoníaco



**NCS S 2030-Y10R | 0993**  
Pica Pica | Flor | Teodoro Schmidt, R. de la Araucanía | Invierno | Sin mordiente | Amoníaco



**NCS S 2030-Y10R | 0990**  
Pica Pica | Flor | Teodoro Schmidt, R. de la Araucanía | Invierno | Sal | Amoníaco



**NCS S 2030-Y10R | 1677**  
Laurel | Hojas | Santa Bárbara, R. del Biobío  
Verano | Alumbre + Crémor | Sin amoníaco



**NCS S 2030-Y10R | 1237**  
Picha + Maqui | Hojas | Rupanco, R. de los Lagos  
Primavera | Sin mordiente | Sin amoníaco



**NCS S 2030-Y10R | 1433**  
Pelú | Flor | Niebla, R. de los Ríos  
Verano | Bicarbonato | Sin amoníaco



**NCS S 2030-Y10R | 1454**  
Notro | Flor + Ramas + Hojas | Niebla, R. de los Ríos | Verano | Sin mordiente | Sin amoníaco



**NCS S 2030-Y10R | 1270**  
Maqui + Chilco | Quintral | RupanFco, R. de los Lagos  
Primavera | Sin mordiente | Sin amoníaco



**NCS S 2030-Y10R | 0116**  
Manzano | Barba de Palo | Budi, R. de la Araucanía | Primavera | S. cobre | Amoníaco



**NCS S 2040-Y10R | 1052**  
Tepa | Barba de Palo | Lonquimay, R. de la Araucanía | Invierno | Sin mordiente | Sin amoníaco



**NCS S 2040-Y10R | 1049**  
Tepa | Barba de Palo | Lonquimay, R. de la Araucanía | Invierno | Alumbre + Crémor | Sin amoníaco



**NCS S 2040-Y10R | 1205**  
Matico | Flor | Galvarino, R. de la Araucanía  
Primavera | Sin mordiente | Sin amoníaco



**NCS S 2040-Y10R | 1207**  
Matico | Flor | Galvarino, R. de la Araucanía  
Primavera | Sal | Sin amoníaco



**NCS S 2040-Y10R | 1968**  
Michay | Raíz | Calbuco, R. de los Lagos  
Primavera/Ver. | Sin mordiente | Sin amoníaco



**NCS S 2040-Y10R | 1967**  
Michay | Raíz | Calbuco, R. de los Lagos  
Primavera/Ver. | Bicarbonato | Sin amoníaco



**NCS S 2040-Y10R | 1204**  
Matico | Flor | Galvarino, R. de la Araucanía  
Primavera | Bicarbonato | Sin amoníaco



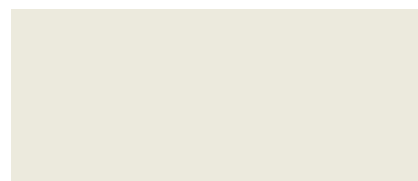
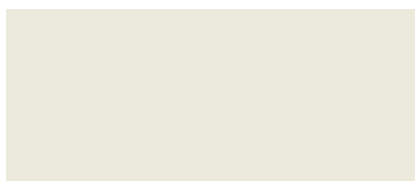
**NCS S 2040-Y10R | 1919**  
Canelo + Avellano | Hojas | Calbuco, R. de los Lagos  
Primavera/Ver. | Sin mordiente | Sin amoníaco



**NCS S 2040-Y10R | 1975**  
Michay | Raíz | Calbuco, R. de los Lagos  
Primavera/Ver. | Sin mordiente | Amoníaco



**NCS S 2040-Y10R | 1273**  
Maqui + Chilco | Quintral | Rupanco, R. de los Lagos  
Primavera | Sal | Sin amoníaco





**NCS S 2060-Y10R | 0984**

Pica Pica | Flor | Teodoro Schmidt, R. de la Araucanía | Invierno | Alumbre + Crémor | Sin amoníaco



**NCS S 2060-Y10R | 1965**

Michay | Raíz | Calbuco, R. de los Lagos | Primavera/Ver. | Alumbre + Crémor | Sin amoníaco



**NCS S 2060-Y10R | 1932**

Notro | Hojas + Flores | Calbuco, R. de los Lagos | Primavera/Ver. | Alumbre + Crémor | Sin amoníaco



**NCS S 2060-Y10R | 0992**

Pica Pica | Flor | Teodoro Schmidt, R. de la Araucanía | Invierno | Alumbre + Crémor | Amoníaco



**NCS S 2060-Y10R | 1456**

Notro | Flor + Ramas + Hojas | Niebla, R. de los Ríos | Verano | Alumbre + Crémor | Sin amoníaco



**NCS S 2060-Y10R | 1206**

Matico | Flor | Galvarino, R. de la Araucanía | Primavera | Alumbre + Crémor | Sin amoníaco



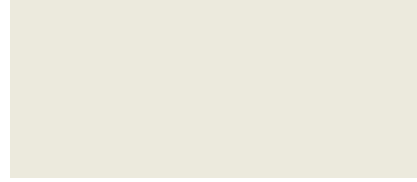
**NCS S 2070-Y10R | 1139**

Flamulina / Enoki | Hongo | Riñihue, R. de los Ríos | Invierno | Sin mordiente | Sin amoníaco



**NCS S 2070-Y10R | 1138**

Flamulina / Enoki | Hongo | Riñihue, R. de los Ríos | Invierno | Sal | Sin amoníaco



**NCS S 3010-Y10R | 263**

Hualle | Corteza | Lanco, R. de los Ríos | Invierno | Sal | Sin amoníaco



**NCS S 3010-Y10R | 1153**

Armillaria | Hongo | Riñihue, R. de los Ríos | Invierno | Alumbre + Crémor | Sin amoníaco



**NCS S 3010-Y10R | 1144**

Armillaria | Hongo | Riñihue, R. de los Ríos | Invierno | Alumbre + Crémor | Amoníaco



**NCS S 3020-Y10R | 2165**

Quillay | Hojas | Escuadrón, R. del Biobío | Verano/Oto. | Alumbre + Crémor | Sin amoníaco



**NCS S 3020-Y10R | 1552**

Michay | Flor | Los Pellines, R. de los Ríos | Primavera | Sal | Sin amoníaco



**NCS S 3020-Y10R | 2169**

Quillay | Hojas | Escuadrón, R. del Biobío | Verano/Otoño | Sin mordiente | Sin amoníaco



**NCS S 3020-Y10R | 2192**

Arrayan | Hojas | Escuadrón, R. del Biobío | Verano/Otoño | Sin mordiente | Sin amoníaco



**NCS S 3020-Y10R | 0604**

Tineo | Corteza | Panguipulli, R. de los Ríos | Primavera | Alumbre + Crémor | Sin amoníaco



**NCS S 3020-Y10R | 2161**

Quillay | Hojas | Escuadrón, R. del Biobío | Verano/Otoño | Sin mordiente | Amoníaco



**NCS S 3020-Y10R | 1554**

Michay | Flor | Los Pellines, R. de los Ríos | Primavera | Bicarbonato | Sin amoníaco



**NCS S 3020-Y10R | 1231**

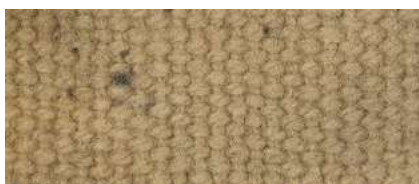
Chaura + Notro | Hojas | Rupanco, R. de los Lagos | Primavera | Bicarbonato | Sin amoníaco



**NCS S 3020-Y10R | 1670**

Laurel | Hojas | Santa Bárbara, R. del Biobío | Verano | Sin mordiente | Amoníaco





**NCS S 3020-Y10R | 0038**

Avellano | Hojas + Cortezas | Freire, R. de la Araucanía | Invierno | Alumbre + Crémor | Sin amoníaco



**NCS S 3020-Y10R | 2089**

Refü | Hojas | Vilcún, R. de la Araucanía | Invierno | Sin mordiente | Amoníaco



**NCS S 3020-Y10R | 0024**

Canelo | Hojas + Cortezas | Freire, R. de la Araucanía | Invierno | Alumbre + Crémor | Sin amoníaco



**NCS S 3020-Y10R | 0838**

Laurel | Hojas | Ñancul, R. de los Ríos | Otoño | Alumbre + Crémor | Sin amoníaco



**NCS S 3020-Y10R | 0846**

Laurel | Hojas | Ñancul, R. de los Ríos | Otoño | Bicarbonato | Amoníaco



**NCS S 3020-Y10R | 0849**

Laurel | Hojas | Ñancul, R. de los Ríos | Otoño | Sin mordiente | Amoníaco



**NCS S 3020-Y10R | 1151**

Armillaria | Hongo | Riñihue, R. de los Ríos | Invierno | S. cobre | Sin amoníaco



**NCS S 3020-Y10R | 1585**

Picha | Hojas + Ramas | Los Pellines, R. de los Ríos | Primavera | Sin mordiente | Sin amoníaco



**NCS S 3020-Y10R | 0834**

Laurel | Hojas | Ñancul, R. de los Ríos | Otoño | Sal | Sin amoníaco



**NCS S 3020-Y10R | 1587**

Picha | Hojas + Ramas | Los Pellines, R. de los Ríos | Primavera | Sal | Sin amoníaco



**NCS S 3020-Y10R | 0800**

Coihue | Corteza | Ñancul, R. de los Ríos | Otoño | Sin mordiente | Sin amoníaco



**NCS S 3020-Y10R | 0151**

Boldo | Hojas | Budi, R. de la Araucanía | Primavera | Sin mordiente | Sin amoníaco



**NCS S 3030-Y10R | 1994**

Trupa | Raíz + Hojas | Pulotre, R. de los Lagos | Primavera | Sin mordiente | Amoníaco



**NCS S 3030-Y10R | 1050**

Tepa | Barba de Palo | Lonquimay, R. de la Araucanía | Invierno | Bicarbonato | Sin amoníaco



**NCS S 3030-Y10R | 1051**

Tepa | Barba de Palo | Lonquimay, R. de la Araucanía | Invierno | Sal | Sin amoníaco



**NCS S 3030-Y10R | 2146**

Canelo | Hojas | Escuadrón, R. del Biobío | Verano/Otoño | Sin mordiente | Amoníaco



**NCS S 3030-Y10R | 0979**

Maqui | Ramas + Hojas | Teodoro Schmidt, Reg de la Araucanía | Invierno | Sin mordiente | Sin amoníaco



**NCS S 3030-Y10R | 1457**

Notro | Flor + Ramas + Hojas | Niebla, R. de los Ríos | Verano | Sal | Sin amoníaco



**NCS S 3030-Y10R | 1782**

Boldo | Hojas | Tirúa, R. del Biobío | Verano/Oto. | Alumbre + Crémor | Sin amoníaco



**NCS S 3030-Y10R | 1734**

Michay | Raíz | Pitrufquén, R. de la Araucanía | Verano/Otoño | S. hierro | Amoníaco



**NCS S 3030-Y10R | 1738**

Chilco | Flor | Pitrufquén, R. de la Araucanía | Verano/Oto. | Alumbre + Crémor | Sin amoníaco





**NCS S 4010-Y10R | 1353**  
Robo | Barro | Mehuín Bajo, R. de los Ríos  
Invierno | Sin mordiente | Amoniaco



**NCS S 4010-Y10R | 0579**  
Chilco | Hojas + Ramas | Panguipulli, R. de los Ríos  
Primavera | Sin mordiente | Sin amoniaco



**NCS S 4010-Y10R | 0599**  
Boldo | Hojas | Panguipulli, R. de los Ríos  
Primavera | Alumbre + Crémor | Sin amoniaco



**NCS S 4010-Y10R | 1349**  
Robo | Barro | Mehuín Bajo, R. de los Ríos  
Invierno | Alumbre + Crémor | Amoniaco



**NCS S 4010-Y10R | 1350**  
Robo | Barro | Mehuín Bajo, R. de los Ríos  
Invierno | Sal | Amoniaco



**NCS S 4010-Y10R | 1346**  
Robo | Barro | Mehuín Bajo, R. de los Ríos  
Invierno | Alumbre + Crémor | Sin amoniaco



**NCS S 4020-Y10R | 1182**  
Hualle + Cebolla | Barba + Cáscara | Galvarino, R. de la Araucanía  
Primavera | Sal | Amoniaco



**NCS S 4020-Y10R | 0795**  
Coihue | Corteza | Ñancul, R. de los Ríos  
Otoño | Sin mordiente | Amoniaco



**NCS S 4020-Y10R | 1586**  
Picha | Hojas + Ramas | Los Pellines, R. de los Ríos  
Primavera | Bicarbonato | Sin amoniaco



**NCS S 4020-Y10R | 0615**  
Ñiocha | Hojas | Hornopirén, R. de los Lagos  
Verano | Bicarbonato | Amoniaco



**NCS S 4020-Y10R | 0578**  
Chilco | Hojas + Ramas | Panguipulli, Reg de los Ríos  
Primavera | Sin mordiente | Amoniaco



**NCS S 4020-Y10R | 1348**  
Robo | Barro | Mehuín Bajo, R. de los Ríos  
Invierno | Bicarbonato | Sin amoniaco



**NCS S 4020-Y10R | 0063**  
Maqui | Hojas | Freire, R. de la Araucanía  
Invierno | Sin mordiente | Amoniaco



**NCS S 4020-Y10R | 0060**  
Maqui | Hojas | Freire, R. de la Araucanía  
Invierno | Bicarbonato | Amoniaco



**NCS S 4020-Y10R | 0057**  
Maqui | Hojas | Freire, R. de la Araucanía  
Invierno | Sin mordiente | Sin amoniaco



**NCS S 4020-Y10R | 0061**  
Maqui | Hojas | Freire, R. de la Araucanía  
Invierno | Bicarbonato | Amoniaco



**NCS S 4020-Y10R | 0042**  
Avellano | Hojas + Cortezas | Freire, R. de la Araucanía  
Invierno | Sin mordiente | Sin amoniaco



**NCS S 4020-Y10R | 0614**  
Ñiocha | Hojas | Hornopirén, R. de los Lagos  
Verano | S. cobre | Amoniaco



**NCS S 4020-Y10R | 2252**  
Ñirre | Corteza | Osorno, R. de los Lagos  
Invierno | S. cobre | Sin amoniaco



**NCS S 4020-Y10R | 0801**  
Coihue | Corteza | Ñancul, R. de los Ríos  
Otoño | Sal | Sin amoniaco



**NCS S 4020-Y10R | 0938**  
Laurel | Hojas | Ñancul, R. de los Ríos | Otoño  
Sin mordiente | Amoniaco





**NCS S 4030-Y10R | 0041**  
 Avellano | Hojas + Corteza | Freire, R. de la Araucanía | Invierno | S. hierro | Sin amoníaco



**NCS S 4030-Y10R | 1453**  
 Notro | Flor + Ramas + Hojas | Niebla, R. de los Ríos | Verano | Sal | Amoníaco



**NCS S 4030-Y10R | 1241**  
 Picha + Maqui | Hojas | Rupanco, R. de los Lagos Primavera | Sin mordiente | Amoníaco



**NCS S 4030-Y10R | 0155**  
 Boldo | Hojas | Budi, R. de la Araucanía Primavera | S. cobre | Sin amoníaco



**NCS S 4030-Y10R | 0628**  
 Tíneo | Corteza | Río Malito, R. de los Lagos Verano | Alumbre + Crémor | Amoníaco



**NCS S 4030-Y10R | 1222**  
 Chaura + Notro | Hojas | Rupanco, R. de los Lagos | Primavera | Bicarbonato | Amoníaco



**NCS S 4030-Y10R | 1709**  
 Pichi Romero | Hojas + Ramas | Santa Bárbara, R. del Biobío | Verano | Sin mordiente | Amoníaco



**NCS S 4030-Y10R | 0299**  
 Nalca | Raíz | Lanco, R. de los Ríos Invierno | Bicarbonato | Sin amoníaco



**NCS S 4030-Y10R | 0563**  
 Laurel | Hojas | Panguipulli, R. de los Ríos Primavera | Alumbre + Crémor | Amoníaco



**NCS S 4030-Y10R | 0569**  
 Laurel | Hojas | Panguipulli, R. de los Ríos Primavera | Alumbre + Crémor | Sin amoníaco



**NCS S 4030-Y10R | 0989**  
 Pica Pica | Flor | Teodoro Schmidt, R. de la Araucanía | Invierno | S. hierro | Amoníaco



**NCS S 4030-Y10R | 1708**  
 Pichi Romero | Hojas + Ramas | Santa Bárbara, R. del Biobío | Verano | Sal | Amoníaco



**NCS S 4030-Y10R | 0570**  
 Laurel | Hojas | Panguipulli, R. de los Ríos Primavera | Sin mordiente | Sin amoníaco



**NCS S 4030-Y10R | 0084**  
 Chilco | Ramas + Hojas | Carirriñe, R. de los Ríos Verano | Sin mordiente | Sin amoníaco



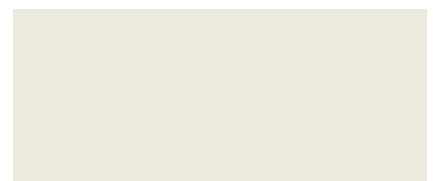
**NCS S 4030-Y10R | 0562**  
 Laurel | Hojas | Panguipulli, R. de los Ríos Primavera | Sin mordiente | Amoníaco



**NCS S 4030-Y10R | 0572**  
 Laurel | Hojas | Panguipulli, R. de los Ríos Primavera | Bicarbonato | Sin amoníaco



**NCS S 4030-Y10R | 1624**  
 Arrayán | Hojas | Riñinahue, R. de los Ríos Primavera | S. cobre | Amoníaco



**NCS S 4040-Y10R | 0976**  
 Maqui | Ramas + Hojas | Teodoro Schmidt, R. de la Araucanía | Invierno | Sin mordiente | Amoníaco

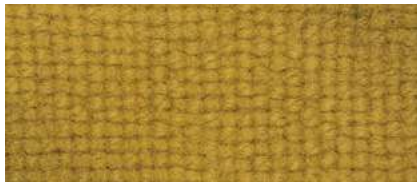


**NCS S 4040-Y10R | 0711**  
 Manzano | Hojas + Ramas | Bahía Mansa, R. de los Lagos | Primavera | Sal | Sin amoníaco



**NCS S 4040-Y10R | 0974**  
 Maqui | Ramas + Hojas | Teodoro Schmidt, R. de la Araucanía | Invierno | Sal | Amoníaco





**NCS S 4055-Y10R | 1444**  
 Matico | Flor | Niebla, R. de los Ríos  
 Verano | Alumbre + Crémor | Sin amoníaco



**NCS S 4055-Y10R | 1446**  
 Matico | Flor | Niebla, R. de los Ríos  
 Verano | Sal | Sin amoníaco



**NCS S 4055-Y10R | 1439**  
 Matico | Flor | Niebla, R. de los Ríos  
 Verano | Bicarbonato | Amoníaco



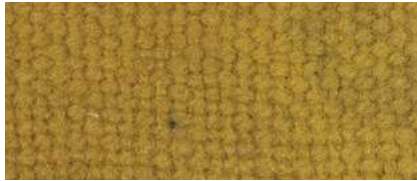
**NCS S 4055-Y10R | 0408**  
 Matico | Flor | Niebla, R. de los Ríos  
 Verano | Sin mordiente | Amoníaco



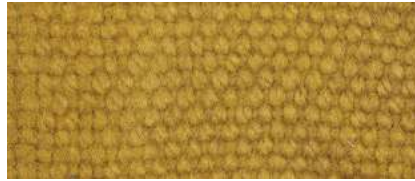
**NCS S 4055-Y10R | 0407**  
 Matico | Flor | Niebla, R. de los Ríos  
 Verano | Alumbre + Crémor | Amoníaco



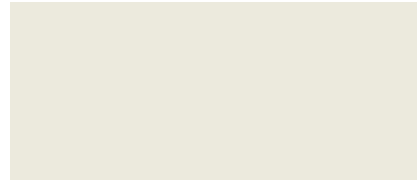
**NCS S 4055-Y10R | 0403**  
 Matico | Flor | Niebla, R. de los Ríos  
 Verano | Sal | Sin amoníaco



**NCS S 4055-Y10R | 0005**  
 Hualle | Hojas + Cortezas | Freire, R. de la Araucanía Invierno | Alumbre + Crémor | Amoníaco



**NCS S 4055-Y10R | 1447**  
 Matico | Flor | Niebla, R. de los Ríos  
 Verano | Bicarbonato | Sin amoníaco



**NCS S 5010-Y10R | 0601**  
 Boldo | Hojas | Panguipulli, R. de los Ríos  
 Primavera | Bicarbonato | Sin amoníaco



**NCS S 5010-Y10R | 0600**  
 Boldo | Hojas | Panguipulli, R. de los Ríos  
 Primavera | Sal | Sin amoníaco



**NCS S 5010-Y10R | 0584**  
 Radal | Hojas | Panguipulli, R. de los Ríos  
 Primavera | Sin mordiente | Amoníaco



**NCS S 5010-Y10R | 0590**  
 Boldo | Hojas | Panguipulli, R. de los Ríos  
 Primavera | Sal | Amoníaco



**NCS S 5010-Y10R | 0778**  
 Pitra | Hojas | Ñancul, R. de los Ríos  
 Otoño | Sal | Sin amoníaco



**NCS S 5010-Y10R | 0780**  
 Pitra | Hojas | Ñancul, R. de los Ríos  
 Otoño | Sin mordiente | Sin amoníaco



**NCS S 5010-Y10R | 2080**  
 Sauco | Fruto | Futalefú, R. de los Lagos  
 Verano | Sal | Amoníaco



**NCS S 5010-Y10R | 2081**  
 Sauco | Fruto | Futalefú, R. de los Lagos  
 Verano | Bicarbonato | Amoníaco



**NCS S 5010-Y10R | 0781**  
 Pitra | Hojas | Ñancul, R. de los Ríos  
 Otoño | Bicarbonato | Sin amoníaco



**NCS S 5020-Y10R | 0942**  
 Laurel | Hojas | Ñancul, R. de los Ríos  
 Otoño | Sal | Amoníaco



**NCS S 5020-Y10R | 0576**  
 Lingue | Ramas + Hojas | Panguipulli, R. de los Ríos  
 Primavera | Bicarbonato | Sin amoníaco



**NCS S 5020-Y10R | 0940**  
 Laurel | Hojas | Ñancul, R. de los Ríos  
 Otoño | Alumbre + Crémor | Amoníaco





**NCS S 5020-Y10R | 0797**  
Coihue | Corteza | Ñancul, R. de los Ríos  
Otoño | Bicarbonato | Sin amoníaco



**NCS S 5020-Y10R | 0943**  
Laurel | Hojas | Ñancul, R. de los Ríos  
Otoño | Bicarbonato | Amoníaco



**NCS S 5020-Y10R | 0032**  
Avellano | Hojas + Corteza | Freire, R. de la  
Araucanía | Invierno | Bicarbonato | Amoníaco



**NCS S 5020-Y10R | 0037**  
Avellano | Hojas + Corteza | Freire, R. de la  
Araucanía | Invierno | S. cobre | Amoníaco



**NCS S 5020-Y10R | 1189**  
Nalca | Raíz | Galvarino, R. de la Araucanía  
Primavera | Sal | Sin amoníaco



**NCS S 5020-Y10R | 0033**  
Avellano | Hojas + Cortezas | Freire, R. de la  
Araucanía | Invierno | S. hierro | Amoníaco



**NCS S 5020-Y10R | 0036**  
Avellano | Hojas + Cortezas | Freire, R. de la  
Araucanía | Invierno | Sal | Amoníaco



**NCS S 5020-Y10R | 1024**  
Romazilla | Hojas | Auchac, R. de los Lagos  
Verano | Alumbre + Crémor | Sin amoníaco



**NCS S 5020-Y10R | 0594**  
Boldo | Hojas | Panguipulli, R. de los Ríos  
Primavera | Sin mordiente | Amoníaco



**NCS S 5020-Y10R | 0177**  
Lingue | Ramas + Hojas | Lanco, R. de los Ríos  
Invierno | S. cobre | Sin amoníaco



**NCS S 5020-Y10R | 0786**  
Pitra | Hojas | Ñancul, R. de los Ríos  
Otoño | Sin mordiente | Amoníaco



**NCS S 5020-Y10R | 0789**  
Pitra | Hojas | Ñancul, R. de los Ríos  
Otoño | Bicarbonato | Amoníaco



**NCS S 5030-Y10R | 0325**  
Nalca | Raíz | Purranque, R. de los Lagos  
Invierno | Sal | Amoníaco



**NCS S 5030-Y10R | 0385**  
Palpalén | Flor | Pilolcura, R. de los Ríos  
Verano | Sin mordiente | Sin amoníaco



**NCS S 5030-Y10R | 1627**  
Arrayán | Hojas | Riñinahue, R. de los Ríos  
Primavera | Sin mordiente | Amoníaco



**NCS S 5030-Y10R | 0153**  
Boldo | Hojas | Budi, R. de la Araucanía  
Primavera | Sal | Sin amoníaco



**NCS S 5030-Y10R | 0886**  
Voqui Pilpil | Ramas | Ñancul, R. de los Ríos  
Otoño | S. hierro | Sin amoníaco



**NCS S 5030-Y10R | 0421**  
Linge | Fruto | Curíñanco, R. de los Ríos  
Invierno | Sal | Amoníaco



**NCS S 5030-Y10R | 0088**  
Chilco | Ramas + Hojas | Carirriñe, R. de los Ríos  
Verano | Sal | Sin amoníaco



**NCS S 5030-Y10R | 1424**  
Pelú | Flor | Niebla, R. de los Ríos  
Verano | S. hierro | Amoníaco



**NCS S 5030-Y10R | 1533**  
Michay | Fruto | Los Pellines, R. de los Ríos  
Primavera | Alumbre + Crémor | Amoníaco





**NCS S 5030-Y10R | 1185**

Hualle+Cebolla|BarbadePato+Cáscara|Galvarino,  
R. de la Araucanía | Primavera | S. cobre | Amoniaco



**NCS S 5030-Y10R | 2115**

Maqui | Quintral | Contulmo, R. del Biobío  
Invierno | S. hierro | Amoniaco



**NCS S 5030-Y10R | 0560**

Laurel | Hojas | Panguipulli, R. de los Ríos  
Primavera | Sal | Amoniaco



**NCS S 5030-Y10R | 1582**

Picha | Hojas + Ramas | Los Pellines, R. de los  
Ríos | Primavera | Bicarbonato | Amoniaco



**NCS S 5030-Y10R | 0573**

Laurel | Hojas | Panguipulli, R. de los Ríos  
Primavera | Sal | Sin amoniaco



**NCS S 5030-Y10R | 1616**

Arrayán | Hojas | Riñinahue, R. de los Ríos  
Primavera | Sal | Sin amoniaco



**NCS S 5030-Y10R | 1622**

Arrayán | Hojas | Riñinahue, R. de los Ríos  
Primavera | Sal | Amoniaco



**NCS S 5030-Y10R | 1619**

Arrayán | Hojas | Riñinahue, R. de los Ríos  
Primavera | S. cobre | Sin amoniaco



**NCS S 5030-Y10R | 0920**

Chilco | Quintral | Ñancul, R. de los Ríos  
Otoño | Sin mordiente | Amoniaco



**NCS S 5030-Y10R | 0087**

Chilco | Ramas + Hojas | Carirriñe, R. de los Ríos  
Verano | Bicarbonato | Sin amoniaco



**NCS S 5030-Y10R | 0758**

Romaza | Hojas | Ñancul, R. de los Ríos  
Otoño | S. cobre | Amoniaco



**NCS S 5030-Y10R | 0148**

Boldo | Hojas | Budi, R. de la Araucanía  
Primavera | Sal | Amoniaco



**NCS S 5030-Y10R | 1885**

Zarzaparrilla | Hojas | Hornopirén, R. de los  
Lagos | Primavera/Verano | Sal | Amoniaco



**NCS S 5030-Y10R | 1948**

Costilla de Vaca | Fronda | Calbuco, R. de los La-  
gos | Prim./Verano | Bicarbonato | Sin amoniaco



**NCS S 5030-Y10R | 0371**

Chilco | Flor | Niebla, R. de los Ríos  
Verano | Alumbre + Crémor | Amoniaco



**NCS S 5030-Y10R | 0390**

Notro | Flor | Pilolcura, R. de los Ríos  
Verano | Alumbre + Crémor | Sin amoniaco



**NCS S 5030-Y10R | 1434**

Pelú | Flor | Niebla, R. de los Ríos  
Verano | S. hierro | Sin amoniaco



**NCS S 5030-Y10R | 0706**

Manzano | Hojas + Ramas | Bahía Mansa, R. de los  
Lagos | Primavera | Bicarbonato | Sin amoniaco



**NCS S 5030-Y10R | 0397**

Notro | Flor | Pilolcura, R. de los Ríos  
Verano | Bicarbonato | Amoniaco



**NCS S 5030-Y10R | 1774**

Murta | Quintral | Corral, R. de los Ríos  
Verano | Alumbre + Crémor | Amoniaco



**NCS S 5030-Y10R | 0326**

Nalca | Raíz | Purranque, R. de los Lagos  
Invierno | Bicarbonato | Amoniaco

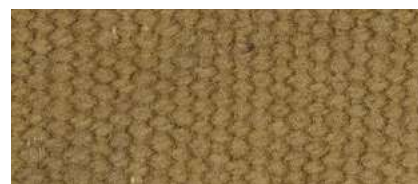




**NCS S 5030-Y10R | 0324**  
 Nalca | Raíz | Purranque, R. de los Lagos  
 Invierno | Bicarbonato | Sin amoníaco



**NCS S 5030-Y10R | 0149**  
 Boldo | Hojas | Budi, R. de la Araucanía  
 Primavera | S. cobre | Amoníaco



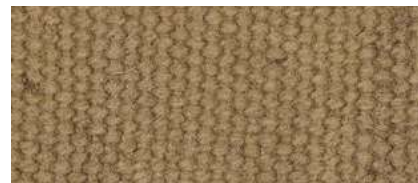
**NCS S 5030-Y10R | 0841**  
 Laurel | Hojas | Ñancul, R. de los Ríos  
 Otoño | S. hierro | Sin amoníaco



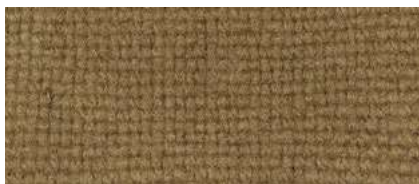
**NCS S 5030-Y10R | 0851**  
 Laurel | Hojas | Ñancul, R. de los Ríos  
 Otoño | S. hierro | Amoníaco



**NCS S 5030-Y10R | 0632**  
 Tíneo | Corteza | Río Malito, R. de los Lagos  
 Verano | Bicarbonato | Amoníaco



**NCS S 5030-Y10R | 0853**  
 Pehuén | Cáscara del piñón | Ñancul, R. de los Ríos  
 Otoño | Alumbre + Crémor | Amoníaco



**NCS S 5030-Y10R | 2142**  
 Canelo | Hojas | Contulmo, R. del Biobío  
 Invierno | Sin mordiente | Amoníaco



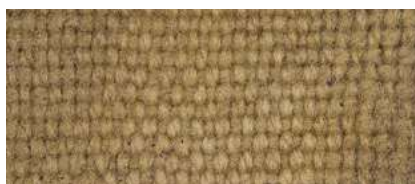
**NCS S 5030-Y10R | 1762**  
 Calafate | Fruto | Valdivia, R. de los Ríos  
 Verano | Sal | Amoníaco



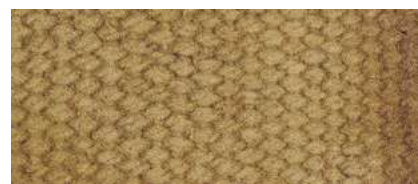
**NCS S 5030-Y10R | 1883**  
 Zarzaparrilla | Hojas | Hornopirén, R. de los Lagos  
 Primavera/Verano | Sin mordiente | Amoníaco



**NCS S 5030-Y10R | 1938**  
 Notro | Hojas + Flores | Calbuco, R. de los Lagos  
 Primavera/Verano | Bicarbonato | Amoníaco



**NCS S 5030-Y10R | 1450**  
 Notro | Flor + Ramas + Hojas | Niebla, R. de los Ríos  
 Verano | Bicarbonato | Amoníaco



**NCS S 5030-Y10R | 0919**  
 Chilco | Quintral | Ñancul, R. de los Ríos  
 Otoño | Bicarbonato | Amoníaco



**NCS S 5030-Y10R | 0294**  
 Nalca | Raíz | Lanco, R. de los Ríos  
 Invierno | Sal | Amoníaco



**NCS S 5030-Y10R | 2181**  
 Arrayán | Fruto | Escuadrón, R. del Biobío  
 Verano/Otoño | Sal | Amoníaco



**NCS S 5030-Y10R | 1064**  
 Radal | Hojas | Lonquimay, R. de la Araucanía  
 Invierno | Sal | Amoníaco



**NCS S 5030-Y10R | 2180**  
 Arrayán | Fruto | Escuadrón, R. del Biobío  
 Verano/Otoño | Sin mordiente | Amoníaco



**NCS S 5030-Y10R | 0296**  
 Nalca | Raíz | Lanco, R. de los Ríos | Invierno  
 Bicarbonato | Amoníaco



**NCS S 5030-Y10R | 1085**  
 Peumo | Hojas + Ramas | Tirúa, R. del Biobío  
 Invierno/Primavera | S. cobre | Sin amoníaco



**NCS S 5030-Y10R | 1673**  
 Laurel | Hojas | Santa Bárbara, R. del Biobío  
 Verano | S. hierro | Sin amoníaco



**NCS S 5030-Y10R | 0395**  
 Notro | Flor | Pilolcura, R. de los Ríos  
 Verano | Sin mordiente | Amoníaco



**NCS S 5030-Y10R | 0860**  
 Canelo | Hojas | Ñancul, R. de los Ríos  
 Otoño | Sin mordiente | Amoníaco

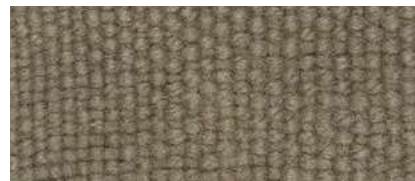




**NCS S 6010-Y10R | 0034**  
 Avellano | Hojas + Cortezas | Freire, R. de la Araucanía | Invierno | Sin mordiente | Amoniaco



**NCS S 6010-Y10R | 0212**  
 Relbún | Raíz | Lanco, R. de los Ríos | Invierno | S. cobre | Amoniaco



**NCS S 6010-Y10R | 0759**  
 Romaza | Hojas | Ñancul, R. de los Ríos | Otoño | S. hierro | Amoniaco



**NCS S 6020-Y10R | 0818**  
 Coihue | Hojas + Corteza | Ñancul, R. de los Ríos | Otoño | Sal | Amoniaco



**NCS S 6020-Y10R | 1022**  
 Romazilla | Hojas | Auchac, R. de los Lagos | Verano | Alumbre + Crémor | Amoniaco



**NCS S 6020-Y10R | 0597**  
 Boldo | Hojas | Panguipulli, R. de los Ríos | Primavera | Sin mordiente | Sin amoniaco



**NCS S 6020-Y10R | 1652**  
 Maqui | Fruto | Santa Bárbara, R. del Biobío | Verano | Sin mordiente | Amoniaco



**NCS S 6020-Y10R | 1018**  
 Romazilla | Hojas | Auchac, R. de los Lagos | Verano | Sin mordiente | Amoniaco



**NCS S 6020-Y10R | 1027**  
 Romazilla | Hojas | Auchac, R. de los Lagos | Verano | Sal | Sin amoniaco



**NCS S 6020-Y10R | 0173**  
 Lingüe | Ramas + Hojas | Lanco, R. de los Ríos | Invierno | Alumbre + Crémor | Amoniaco



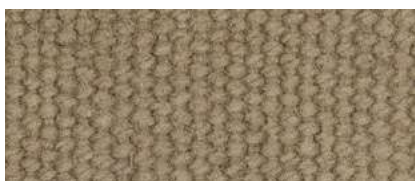
**NCS S 6020-Y10R | 1023**  
 Romazilla | Hojas | Auchac, R. de los Lagos | Verano | Sin mordiente | Sin amoniaco



**NCS S 6020-Y10R | 2251**  
 Ñirre | Corteza | Osorno, R. de los Lagos | Invierno | S. hierro | Amoniaco



**NCS S 6020-Y10R | 0029**  
 Canelo | Hojas + Cortezas | Freire, R. de la Araucanía | Invierno | Sin mordiente | Amoniaco



**NCS S 6020-Y10R | 0823**  
 Coihue | Hojas + Corteza | Ñancul, R. de los Ríos | Otoño | Bicarbonato | Sin amoniaco



**NCS S 6020-Y10R | 0839**  
 Laurel | Hojas | Ñancul, R. de los Ríos | Otoño | S. cobre | Sin amoniaco



**NCS S 6020-Y10R | 2212**  
 Zarzaparrilla | Hojas | Lingüento, R. de los Ríos | Invierno/Prim. | Alumbre + Crémor | Amoniaco



**NCS S 6020-Y10R | 0819**  
 Coihue | Hojas + Corteza | Ñancul, R. de los Ríos | Otoño | Bicarbonato | Amoniaco



**NCS S 6020-Y10R | 1653**  
 Maqui | Fruto | Santa Bárbara, R. del Biobío | Verano | Alumbre + Crémor | Amoniaco



**NCS S 6020-Y10R | 0790**  
 Coihue | Corteza | Ñancul, R. de los Ríos | Otoño | S. cobre | Amoniaco



**NCS S 6020-Y10R | 1671**  
 Laurel | Hojas | Santa Bárbara, R. del Biobío | Verano | S. cobre | Amoniaco



**NCS S 6020-Y10R | 0222**  
 Maqui | Quintral | Lanco, R. de los Ríos | Invierno | Sal | Amoniaco





**NCS S 6020-Y10R | 0022**  
 Canelo | Hojas + Cortezas | Freire, R. de la Araucanía | Invierno | S. cobre | Sin amoníaco



**NCS S 6020-Y10R | 1117**  
 Matico | Hoja + S. cobre | Tirúa, R. del Biobío | Invierno/Prim. | Alumbre + Crémor | Sin amoníaco



**NCS S 6020-Y10R | 0297**  
 Nalca | Raíz | Lanco, R. de los Ríos | Invierno | Alumbre + Crémor | Amoníaco



**NCS S 6020-Y10R | 0621**  
 Nalca | Flor | Hornopirén, R. de los Lagos | Verano | Bicarbonato | Amoníaco



**NCS S 6020-Y10R | 0987**  
 Pica Pica | Flor | Teodoro Schmitt, R. de la Araucanía | Invierno | S. hierro | Sin amoníaco



**NCS S 6020-Y10R | 0756**  
 Romaza | Hojas | Ñancul, R. de los Ríos | Otoño | S. hierro | Sin amoníaco



**NCS S 6020-Y10R | 0564**  
 Laurel | Hojas | Panguipulli, R. de los Ríos | Primavera | S. cobre | Amoníaco



**NCS S 6020-Y10R | 1063**  
 Radal | Hojas | Lonquimay, R. de la Araucanía | Invierno | Sin mordiente | Amoníaco



**NCS S 6020-Y10R | 0341**  
 Romaza | Hojas | Purranque, R. de los Lagos | Invierno | Alumbre + Crémor | Amoníaco



**NCS S 6020-Y10R | 0376**  
 Palpalén | Flor | Pilolcura, R. de los Ríos | Verano | Sin mordiente | Amoníaco



**NCS S 6020-Y10R | 2182**  
 Arrayán | Fruto | Escuadrón, R. del Biobío | Verano/Otoño | Bicarbonato | Amoníaco



**NCS S 6020-Y10R | 1962**  
 Radal | Hojas | Calbuco, R. de los Lagos | Primavera/Ver. | Bicarbonato | Sin amoníaco



**NCS S 6020-Y10R | 0591**  
 Boldo | Hojas | Panguipulli, R. de los Ríos | Primavera | S. hierro | Amoníaco



**NCS S 6020-Y10R | 2163**  
 Quillay | Hojas | Escuadrón, R. del Biobío | Verano/Otoño | S. cobre | Amoníaco



**NCS S 6020-Y10R | 2200**  
 Arrayán | Hojas | Escuadrón, R. del Biobío | Verano/Otoño | S. cobre | Amoníaco



**NCS S 6020-Y10R | 0879**  
 Voquí Pilpil | Ramas | Ñancul, R. de los Ríos | Otoño | S. hierro | Amoníaco



**NCS S 6020-Y10R | 0298**  
 Nalca | Raíz | Lanco, R. de los Ríos | Invierno | Sin mordiente | Amoníaco



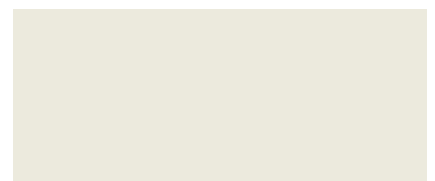
**NCS S 6020-Y10R | 1672**  
 Laurel | Hojas | Santa Bárbara, R. del Biobío | Verano | S. hierro | Amoníaco



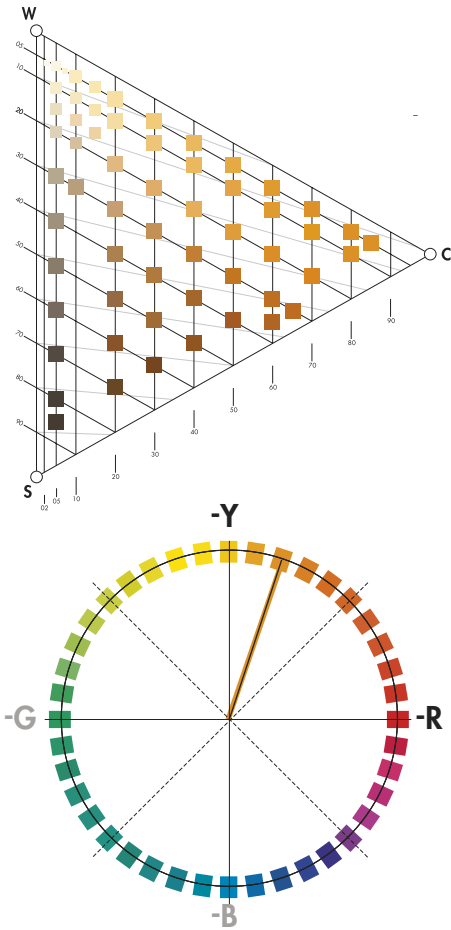
**NCS S 6020-Y10R | 0220**  
 Maquí | Quintral | Lanco, R. de los Ríos | Invierno | Sin mordiente | Amoníaco



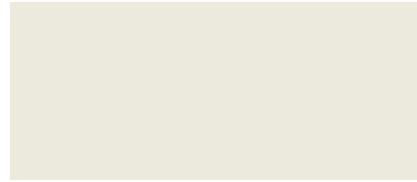
**NCS S 6020-Y10R | 2020**  
 Lingue | Corteza | Pulotre, R. de los Lagos | Primavera | S. hierro | Sin amoníaco



# -Y20R



**NCS S 1005-Y20R | 0097**  
Barba de Palo | Liquen | Budi, R. de la Araucanía  
Primavera | Sin mordiente | Sin amoniaco



**NCS S 1510-Y20R | 0105**  
Barba de Palo | Liquen | Budi, R. de la Araucanía  
Primavera | Sin mordiente | Amoniaco



**NCS S 1510-Y20R | 0259**  
Hualle | Corteza | Lanco, R. de los Ríos  
Invierno | Sin mordiente | Sin amoniaco



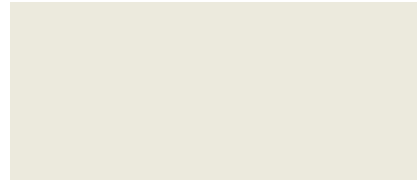
**NCS S 1515-Y20R | 0104**  
Barba de Palo | Liquen | Budi, R. de la Araucanía  
Primavera | Sal | Amoniaco



**NCS S 1515-Y20R | 1161**  
*Russula sardonia* | Hongo | Riñihue, R. de los Ríos  
Invierno | Sal | Sin amoniaco



**NCS S 1515-Y20R | 1158**  
*Russula sardonia* | Hongo | Riñihue, R. de los Ríos  
Invierno | Sal | Amoniaco



**NCS S 2010-Y20R | 0261**  
Hualle | Corteza | Lanco, R. de los Ríos  
Invierno | Alumbre + Crémor | Sin amoniaco



**NCS S 2010-Y20R | 2035**  
Laurel | Hojas | Liquiñe, R. de los Ríos  
Invierno | Sal | Sin amoniaco



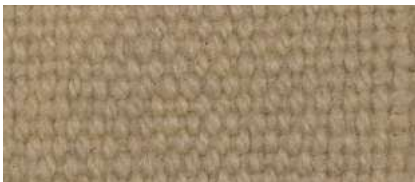
**NCS S 2010-Y20R | 0266**  
Hualle | Corteza | Lanco, R. de los Ríos  
Invierno | Alumbre + Crémor | Amoniaco



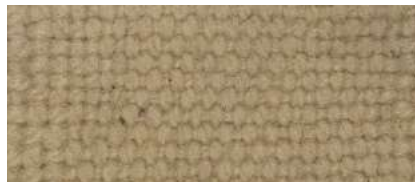
**NCS S 2010-Y20R | 1553**  
Michay | Flor | Los Pellines, R. de los Ríos  
Primavera | Sin mordiente | Sin amoniaco



**NCS S 2010-Y20R | 1154**  
*Armillaria* | Hongo | Riñihue, R. de los Ríos  
Invierno | Sal | Sin amoniaco



**NCS S 2020-Y20R | 1159**  
*Russula sardonia* | Hongo | Riñihue, R. de los Ríos  
Invierno | Sin mordiente | Amoniaco



**NCS S 2020-Y20R | 1156**  
*Russula sardonia* | Hongo | Riñihue, R. de los Ríos  
Invierno | Alumbre + Crémor | Amoniaco



**NCS S 2020-Y20R | 1157**  
*Russula sardonia* | Hongo | Riñihue, R. de los Ríos  
Invierno | Bicarbonato | Amoniaco





**NCS S 2020-Y20R | 1678**

Laurel | Hojas | Santa Bárbara, R. del Biobío  
Verano | Sin mordiente | Sin amoníaco



**NCS S 2020-Y20R | 1676**

Laurel | Hojas | Santa Bárbara, R. del Biobío  
Verano | Sal | Sin amoníaco



**NCS S 2020-Y20R | 1229**

Chaura + Notro | Hojas | Rupanco, R. de los Lagos  
Primavera | Sal | Sin amoníaco



**NCS S 2020-Y20R | 1667**

Laurel | Hojas | Santa Bárbara, R. del Biobío  
Verano | Sal | Amoníaco



**NCS S 2020-Y20R | 2269**

Alerce | Corteza | Osorno, R. de los Lagos  
Invierno | Sin mordiente | Amoníaco



**NCS S 2020-Y20R | 2262**

Alerce | Corteza | Osorno, R. de los Lagos  
Invierno | Sin mordiente | Sin amoníaco



**NCS S 2020-Y20R | 1675**

Laurel | Hojas | Santa Bárbara, R. del Biobío  
Verano | Bicarbonato | Sin amoníaco



**NCS S 2020-Y20R | 1178**

Hualle + Cebolla | Barba de Palo + Cáscara | Galvarino,  
R. de la Araucanía | Prim. | Bicarbonato | Sin amoníaco



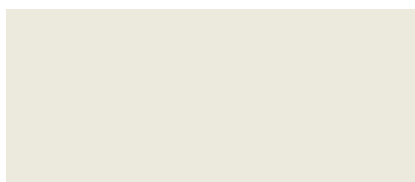
**NCS S 2020-Y20R | 1224**

Chaura + Notro | Hojas | Rupanco, R. de los La-  
gos | Primavera | Sin mordiente | Amoníaco



**NCS S 2020-Y20R | 2160**

Quillay | Hojas | Escuadrón, R. del Biobío  
Verano/Otoño | Sal | Amoníaco



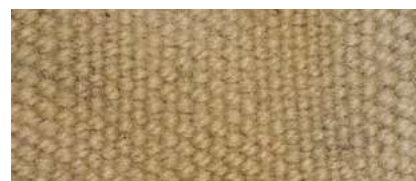
**NCS S 2030-Y20R | 1551**

Michay | Flor | Los Pellines, R. de los Ríos  
Primavera | Alumbre + Crémor | Sin amoníaco



**NCS S 2030-Y20R | 2264**

Alerce | Corteza | Osorno, R. de los Lagos  
Invierno | Sal | Sin amoníaco



**NCS S 2030-Y20R | 2267**

Alerce | Corteza | Osorno, R. de los Lagos  
Invierno | Sal | Amoníaco



**NCS S 2030-Y20R | 2263**

Alerce | Corteza | Osorno, R. de los Lagos  
Invierno | Alumbre + Crémor | Sin amoníaco



**NCS S 2030-Y20R | 2266**

Alerce | Corteza | Osorno, R. de los Lagos  
Invierno | Alumbre + Crémor | Amoníaco



**NCS S 2030-Y20R | 1471**

Notro | Flor | Niebla, R. de los Ríos  
Verano | Sin mordiente | Sin amoníaco



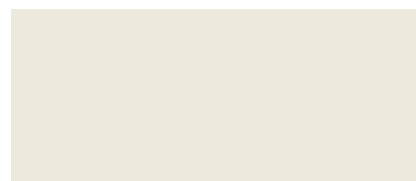
**NCS S 2030-Y20R | 0486**

Peumo | Hojas + Ramas | Panguipulli, R. de los  
Ríos | Primavera | Sal | Amoníaco



**NCS S 2030-Y20R | 0488**

Peumo | Hojas + Ramas | Panguipulli, R. de los  
Ríos | Primavera | Bicarbonato | Amoníaco





**NCS S 3020-Y20R | 1225**  
 Chaura + Notro | Hojas | Rupanco, R. de los Lagos  
 Primavera | Sal | Amoniaco



**NCS S 3020-Y20R | 2279**  
 Zarzaparrilla | Fruto | Hornopirén, R. de los Lagos  
 Primavera/Verano | Sal | Amoniaco



**NCS S 3020-Y20R | 0617**  
 Ñiocha | Hojas | Hornopirén, R. de los Lagos  
 Verano | S. cobre | Sin amoniaco



**NCS S 3030-Y20R | 1155**  
 Armillaria | Hongo | Riñihue, R. de los Ríos  
 Invierno | S. hierro | Sin amoniaco



**NCS S 3030-Y20R | 1149**  
 Armillaria | Hongo | Riñihue, R. de los Ríos  
 Invierno | S. hierro | Amoniaco



**NCS S 3030-Y20R | 1462**  
 Notro | Flor | Niebla, R. de los Ríos  
 Verano | Sal | Amoniaco



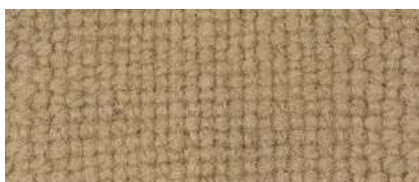
**NCS S 3030-Y20R | 1668**  
 Laurel | Hojas | Santa Bárbara, R. del Biobío  
 Verano | Bicarbonato | Amoniaco



**NCS S 3030-Y20R | 2273**  
 Zarzaparrilla | Fruto | Hornopirén, R. de los Lagos  
 Prim./Ver. | Alumbre + Crémor | Sin amoniaco



**NCS S 3030-Y20R | 1750**  
 Maqui | Corteza | Pitrufrquén, R. de la Araucanía  
 Verano/Oto. | Sin mordiente | Sin amoniaco



**NCS S 3030-Y20R | 2272**  
 Zarzaparrilla | Fruto | Hornopirén, R. de los Lagos  
 Primavera/Ver. | Sal | Sin amoniaco



**NCS S 3030-Y20R | 2274**  
 Zarzaparrilla | Fruto | Hornopirén, R. de los Lagos  
 Primavera/Ver. | Sin mordiente | Sin amoniaco



**NCS S 3030-Y20R | 1463**  
 Notro | Flor | Niebla, R. de los Ríos  
 Verano | Bicarbonato | Amoniaco



**NCS S 3030-Y20R | 1752**  
 Maqui | Corteza | Pitrufrquén, R. de la Araucanía  
 Verano/Oto. | Sal | Sin amoniaco



**NCS S 3030-Y20R | 1135**  
 Oreja de Palo | Hongo | Riñihue, R. de los Ríos  
 Invierno | Alumbre + Crémor | Sin amoniaco



**NCS S 3030-Y20R | 1930**  
 Notro | Hojas + Flor | Calbuco, R. de los Lagos  
 Primavera/Verano | Sal | Sin Amoniaco



**NCS S 3030-Y20R | 1934**  
 Notro | Hojas + Flor | Calbuco, R. de los Lagos  
 Primavera/Ver. | Bicarbonato | Sin amoniaco



**NCS S 3030-Y20R | 0866**  
 Hualle | Barba + Aserrín | Ñancul, R. de los Ríos  
 Otoño | Sal | Sin amoniaco



**NCS S 3030-Y20R | 1815**  
 Peumo | Hojas + Ramas | Tirúa, R. del Biobío  
 Verano/Oto. | Sin mordiente | Sin amoniaco



**NCS S 3030-Y20R | 2173**  
 Peumo | Hojas | Escuadrón, R. del Biobío  
 Verano/Otoño | Bicarbonato | Sin amoniaco



**NCS S 3030-Y20R | 1813**  
 Peumo | Hojas + Ramas | Tirúa-Cañete, R. del  
 Biobío | Verano/Otoño | Sal | Sin amoniaco



**NCS S 3030-Y20R | 2170**  
 Peumo | Hojas | Escuadrón, R. del Biobío  
 Verano/Otoño | Sal | Sin amoniaco

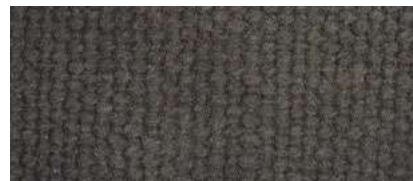




**NCS S 7005-Y20R | 0612**  
Luma | Fruto | Hornopirén, R. de los Lagos  
Verano | Bicarbonato | Amoniaco



**NCS S 7005-Y20R | 0610**  
Luma | Fruto | Hornopirén, R. de los Lagos  
Verano | Alumbre + Crémor | Amoniaco



**NCS S 7005-Y20R | 0753**  
Arrayán | Fruto | Ñancul, R. de los Ríos  
Otoño | Bicarbonato | Sin amoniaco



**NCS S 7020-Y20R | 1842**  
Huinke | Hoja + Corteza | Hornopirén, R. de los Lagos  
Primavera/Verano | Bicarbonato | Amoniaco



**NCS S 7020-Y20R | 1956**  
Radal | Hojas | Calbuco, R. de los Lagos  
Primavera/Ver. | Sin mordiente | Amoniaco



**NCS S 7020-Y20R | 0554**  
Radal | Hojas | Panguipulli, R. de los Ríos  
Primavera | Alumbre + Crémor | Amoniaco



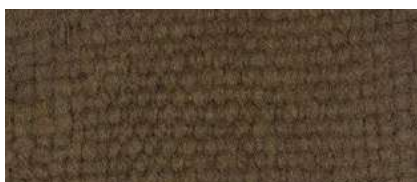
**NCS S 7020-Y20R | 1958**  
Radal | Hojas | Calbuco, R. de los Lagos  
Primavera/Verano | Sal | Amoniaco



**NCS S 7020-Y20R | 1114**  
Matico | Hoja + S. cobre | Tirúa, R. del Biobío  
Invierno/Primavera | Sal | Sin amoniaco



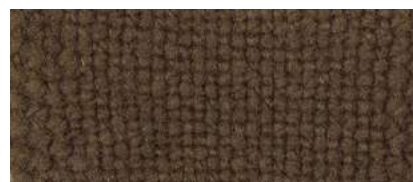
**NCS S 7020-Y20R | 0495**  
Radal | Hojas | Panguipulli, R. de los Ríos  
Primavera | S. cobre | Sin amoniaco



**NCS S 7020-Y20R | 0534**  
Ulmo | Cáscara | Panguipulli, R. de los Ríos  
Primavera | S. cobre | Sin amoniaco



**NCS S 7020-Y20R | 1957**  
Radal | Hojas | Calbuco, R. de los Lagos  
Primavera/Verano | Bicarbonato | Amoniaco



**NCS S 7020-Y20R | 2128**  
Boldo | Hojas | Contulmo, R. del Biobío  
Invierno | S. cobre | Amoniaco



**NCS S 7020-Y20R | 2125**  
Boldo | Hojas | Contulmo, R. del Biobío  
Invierno | S. cobre | Sin amoniaco



**NCS S 7020-Y20R | 2126**  
Boldo | Hojas | Contulmo, R. del Biobío  
Invierno | S. hierro | Sin amoniaco



**NCS S 7020-Y20R | 0083F**  
Maqui | Hojas | Carirriñe, R. de los Ríos  
Verano | S. hierro | Amoniaco



**NCS S 7020-Y20R | 0078A**  
Maqui | Hojas | Carirriñe, R. de los Ríos  
Verano | Alumbre + Crémor | Amoniaco



**NCS S 7020-Y20R | 0083**  
Maqui | Hojas | Carirriñe, R. de los Ríos  
Verano | S. hierro | Sin amoniaco



**NCS S 7020-Y20R | 1067**  
*Misodendrum* | Hongo del Ñirre | Lonquimay, R.  
de la Araucanía | Invierno | S. cobre | Amoniaco



**NCS S 7020-Y20R | 0340**  
Romaza | Hojas | Purranque, R. de los Lagos  
Invierno | Bicarbonato | Amoniaco



**NCS S 7020-Y20R | 0081**  
Maqui | Hojas | Carirriñe, R. de los Ríos  
Verano | Sin mordiente | Sin amoniaco



**NCS S 7020-Y20R | 0561**  
Laurel | Hojas | Panguipulli, R. de los Ríos  
Primavera | S. hierro | Amoniaco

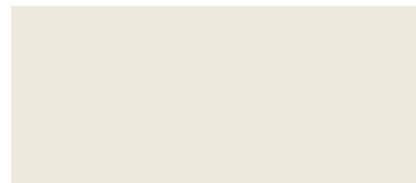




**NCS S 6020-Y30R | 0555**  
Radal | Hojas | Panguipulli, R. de los Ríos  
Primavera | Sal | Amoniaco



**NCS S 6020-Y30R | 0553**  
Radal | Hojas | Panguipulli, R. de los Ríos  
Primavera | Sin mordiente | Amoniaco



**NCS S 6030-Y30R | 0008**  
Hualle | Hojas + Cortezas | Freire, R. de la Araucanía | Invierno | Sal | Amoniaco



**NCS S 6030-Y30R | 0139**  
Voqui Pil Pil | Ramas | Budi, R. de la Araucanía  
Primavera | Sal | Sin amoniaco



**NCS S 6030-Y30R | 2246**  
Tineo | Corteza | Niebla, R. de los Ríos  
Invierno | S. cobre | Sin amoniaco



**NCS S 6030-Y30R | 0006**  
Hualle | Hojas + Cortezas | Freire, R. de la Araucanía | Invierno | Bicarbonato | Amoniaco



**NCS S 6030-Y30R | 0193**  
Tineo | Corteza | Lanco, R. de los Ríos  
Invierno | Alumbre + Crémor | Amoniaco



**NCS S 6030-Y30R | 0197**  
Tineo | Corteza | Lanco, R. de los Ríos  
Invierno | S. cobre | Sin amoniaco



**NCS S 6030-Y30R | 1666**  
Huingan | Ramas + Hojas | Santa Bárbara, R. del Biobío | Verano | Bicarbonato | Amoniaco



**NCS S 6030-Y30R | 1122**  
Boldo | Corteza | Tirúa, R. del Biobío  
Invierno/Primavera | Sal | Amoniaco



**NCS S 6030-Y30R | 1044**  
Pehúen | Cáscara de Piñón | Lonquimay, R. de la Araucanía | Invierno | Alumbre + Crémor | Amoniaco



**NCS S 6030-Y30R | 1119**  
Boldo | Corteza | Tirúa, R. del Biobío  
Invierno/Primavera | Bicarbonato | Amoniaco



**NCS S 6030-Y30R | 0143**  
Voqui Pilpil | Ramas | Budi, R. de la Araucanía  
Primavera | Bicarbonato | Amoniaco



**NCS S 6030-Y30R | 0137**  
Voqui Pilpil | Ramas | Budi, R. de la Araucanía  
Primavera | Bicarbonato | Sin amoniaco



**NCS S 6030-Y30R | 1824**  
Tepú | Corteza | Hornopirén, R. de los Lagos  
Primavera/Verano | Bicarbonato | Amoniaco



**NCS S 6030-Y30R | 2237**  
Patagua | Ramas | Valdivia, R. de los Ríos  
Invierno | Bicarbonato | Amoniaco



**NCS S 6030-Y30R | 1331**  
Ulmo | Corteza | Mehuín Bajo, R. de los Ríos  
Invierno | Sin mordiente | Sin amoniaco



**NCS S 7010-Y30R | 0203**  
Alerce | Astilla | Lanco, R. de los Ríos  
Invierno | Bicarbonato | Amoniaco



**NCS S 7010-Y30R | 0528**  
Pellín | Corteza + Astilla | Panguipulli, R. de los Ríos | Primavera | S. cobre | Amoniaco



**NCS S 7010-Y30R | 0939**  
Laurel | Hojas | Ñancul, R. de los Ríos  
Otoño | S. hierro | Amoniaco

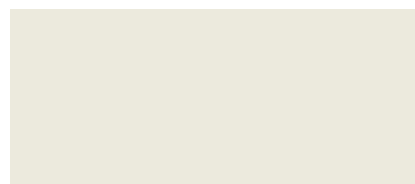




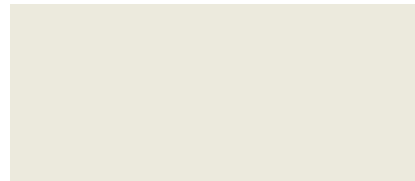
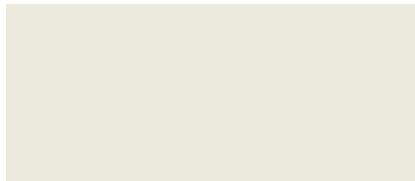
**NCS S 2050-G90Y | 1632**  
Trupa | Hojas | Riñinahue, R. de los Ríos  
Primavera | Alumbre + Crémor | Sin amoníaco



**NCS S 2050-G90Y | 1637**  
Trupa | Hojas | Riñinahue, R. de los Ríos  
Primavera | Alumbre + Crémor | Amoníaco



**NCS S 2060-G90Y | 1295**  
Trupa | Hojas | Rupanco, R. de los Lagos  
Primavera | Alumbre + Crémor | Amoníaco



**NCS S 2070-G90Y | 0954**  
Michay | Raíz | Futaleufú, R. de los Lagos  
Verano | Alumbre + Crémor | Sin amoníaco



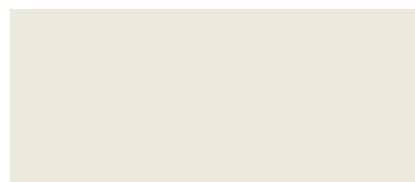
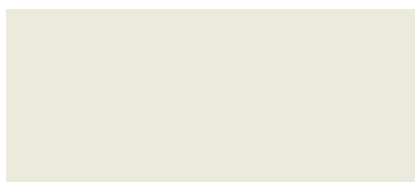
**NCS S 2070-G90Y | 0953**  
Michay | Raíz | Futaleufú, R. de los Lagos  
Verano | Bicarbonato | Sin amoníaco



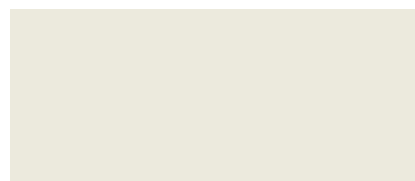
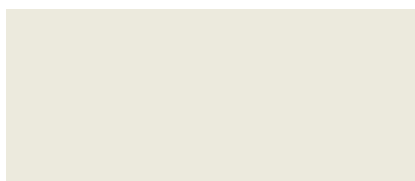
**NCS S 2070-G90Y | 1569**  
Pillo Pillo | Hojas | Los Pellines, R. de los Ríos  
Primavera | Alumbre + Crémor | Sin amoníaco



**NCS S 2070-G90Y | 2156**  
Canelo | Hojas | Escuadrón, R. del Biobío  
Verano/Oto. | Alumbre + Crémor | Sin amoníaco



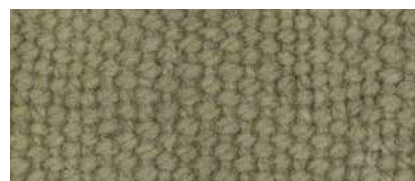
**NCS S 3010-G90Y | 0231**  
Laurel | Hojas | Lanco, R. de los Ríos  
Invierno | Bicarbonato | Sin amoníaco



**NCS S 3020-G90Y | 0889**  
Voqui Pilpil | Ramas | Ñancul, R. de los Ríos  
Otoño | Alumbre + Crémor | Sin amoníaco



**NCS S 3020-G90Y | 0885**  
Voqui Pilpil | Ramas | Ñancul, R. de los Ríos  
Otoño | Sin mordiente | Sin amoníaco



**NCS S 3020-G90Y | 0888**  
Voqui Pilpil | Ramas | Ñancul, R. de los Ríos  
Otoño | Sal | Sin amoníaco



**NCS S 3020-G90Y | 0884**  
Voqui Pilpil | Ramas | Ñancul, R. de los Ríos  
Otoño | Bicarbonato | Sin amoníaco



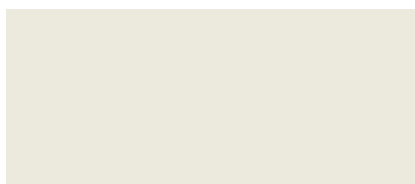
**NCS S 3020-G90Y | 1432**  
Pelú | Flor | Niebla, R. de los Ríos  
Verano | S. cobre | Sin amoníaco



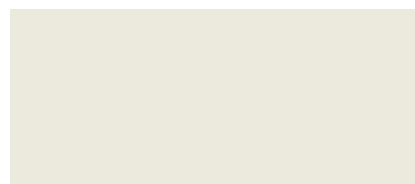
**NCS S 3020-G90Y | 0963**  
Pellín | Barba de Palo | Teodoro Schmidt, R. de  
la Araucanía | Invierno | S. cobre | Sin amoníaco



**NCS S 3050-G90Y | 1408**  
 Palpalén | Flor | Niebla, R. de los Ríos  
 Verano | Alumbre + Crémor | Amoniaco



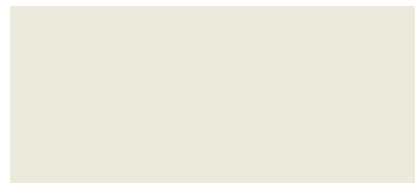
**NCS S 3060-G90Y | 0650**  
 Pillo Pillo | Hojas | Bahía Mansa, R. de los Lagos  
 Primavera | Alumbre + Crémor | Amoniaco



**NCS S 4010-G90Y | 2079**  
 Sauco | Fruto | Río Malito, R. de los Lagos  
 Verano | Alumbre + Crémor | Amoniaco



**NCS S 4010-G90Y | 2078**  
 Sauco | Fruto | Río Malito, R. de los Lagos  
 Verano | Sin mordiente | Amoniaco



**NCS S 4010-G90Y | 0232**  
 Laurel | Hojas | Lanco, R. de los Ríos  
 Invierno | Sal | Sin amoniaco



**NCS S 4010-G90Y | 1897**  
 Sauco | Fruto | Hornopirén, R. de los Lagos  
 Primavera/Ver. | Sin mordiente | Amoniaco



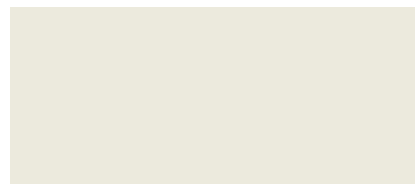
**NCS S 4010-G90Y | 0268**  
 Hualle | Corteza | Lanco, R. de los Ríos  
 Invierno | S. cobre | Amoniaco



**NCS S 4020-G90Y | 1481**  
 Sauco | Fruto | Palena, R. de los Lagos  
 Verano | S. cobre | Amoniaco



**NCS S 4020-G90Y | 1415**  
 Palpalén | Flor | Niebla, R. de los Ríos  
 Verano | Alumbre + Crémor | Sin amoniaco



**NCS S 4020-G90Y | 1414**  
 Palpalén | Flor | Niebla, R. de los Ríos  
 Verano | Sal | Sin amoniaco



**NCS S 4020-G90Y | 0968**  
 Pellín | Barba de Palo | Teodoro Schmidt, R. de la Araucanía | Invierno | S. cobre | Amoniaco



**NCS S 4020-G90Y | 1412**  
 Palpalén | Flor | Niebla, R. de los Ríos  
 Verano | S. cobre | Sin amoniaco



**NCS S 4020-G90Y | 1286**  
 Espino | Ramas + Hojas | Rupanco, R. de los Lagos | Primavera | S. cobre | Sin amoniaco



**NCS S 4020-G90Y | 1870**  
 Calafate | Raíz | Hornopirén, R. de los Lagos  
 Primavera/Verano | S. cobre | Sin amoniaco



**NCS S 4020-G90Y | 0936**  
 Boldo | Hojas | Nancul, R. de los Ríos  
 Otoño | S. cobre | Sin amoniaco



**NCS S 4020-G90Y | 1540**  
 Vinagrillo | Entero | Los Pellines, R. de los Ríos  
 Primavera | Sin mordiente | Sin amoniaco





**NCS S 4020-G90Y | 0233**  
 Laurel | Hojas | Lanco, R. de los Ríos  
 Invierno | Alumbre + Crémor | Sin amoniaco



**NCS S 4020-G90Y | 0311**  
 Trupa | Hojas | Lanco, R. de los Ríos  
 Invierno | Bicarbonato | Sin amoniaco



**NCS S 4020-G90Y | 0845**  
 Laurel | Hojas | Ñancul, R. de los Ríos  
 Otoño | S. cobre | Sin amoniaco



**NCS S 4030-G90Y | 1542**  
 Vinagrillo | Entero | Los Pellines, R. de los Ríos  
 Primavera | Alumbre + Crémor | Amoniaco



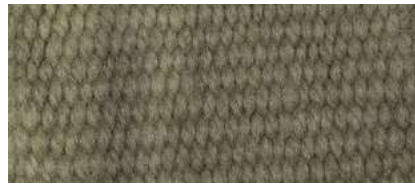
**NCS S 4030-G90Y | 1419**  
 Palpalén | Flor | Niebla, R. de los Ríos  
 Verano | Alumbre + Crémor | Amoniaco



**NCS S 4030-G90Y | 0766**  
 Arrayán | Fruto | Ñancul, R. de los Ríos Otoño |  
 Alumbre + Crémor | Amoniaco



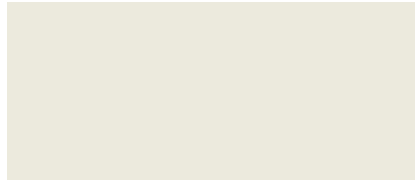
**NCS S 4030-G90Y | 2086**  
 Refü | Hojas | Vilcún, R. de la Araucanía  
 Invierno | S. cobre | Sin amoniaco



**NCS S 4020-G90Y | 0310**  
 Trupa | Hojas | Lanco, R. de los Ríos  
 Invierno | Sal | Sin amoniaco



**NCS S 4020-G90Y | 2167**  
 Quillay | Hojas | Escuadrón, R. del Biobío  
 Verano/Otoño | S. cobre | Sin amoniaco



**NCS S 4020-G90Y | 0988**  
 Pica Pica | Flor | Teodoro Schmidt, R. de la Araucanía |  
 Invierno | S. cobre | Amoniaco



**NCS S 4030-G90Y | 0887**  
 Voqui Pilpil | Ramas | Ñancul, R. de los Ríos  
 Otoño | S. cobre | Sin amoniaco



**NCS S 4030-G90Y | 1416**  
 Palpalén | Flor | Niebla, R. de los Ríos  
 Verano | Bicarbonato | Amoniaco



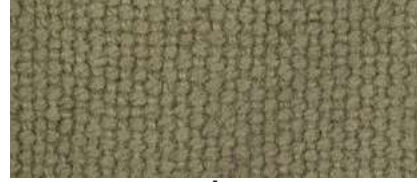
**NCS S 4030-G90Y | 1413**  
 Palpalén | Flor | Niebla, R. de los Ríos  
 Verano | S. hierro | Sin amoniaco



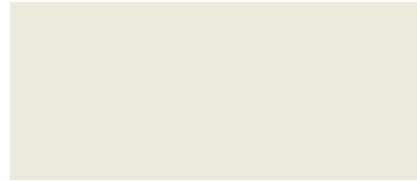
**NCS S 4030-G90Y | 1829**  
 Sauco | Fruto | Hornopirén, R. de los Lagos  
 Primavera/Ver. | Alumbre + Crémor | Amoniaco



**NCS S 4020-G90Y | 1544**  
 Vinagrillo | Entero | Los Pellines, R. de los Ríos  
 Primavera | Sin mordiente | Amoniaco



**NCS S 4020-G90Y | 0988**  
 Pica Pica | Flor | Teodoro Schmidt, R. de la Araucanía |  
 Invierno | S. cobre | Amoniaco



**NCS S 4020-G90Y | 0909**  
 Michay | Raíz | Ñancul, R. de los Ríos  
 Otoño | S. cobre | Sin amoniaco



**NCS S 4030-G90Y | 0909**  
 Michay | Raíz | Ñancul, R. de los Ríos  
 Otoño | S. cobre | Sin amoniaco



**NCS S 4030-G90Y | 0959**  
 Michay | Raíz | Futaleufú, R. de los Lagos  
 Verano | S. cobre | Amoniaco



**NCS S 4030-G90Y | 0713**  
 Nalca + Maqui | Tallo + Hojas | Bahía Mansa, R. de los Lagos |  
 Primavera | Alumbre + Crémor | Sin amoniaco



**NCS S 4030-G90Y | 0543**  
 Patagua | Hojas | Panguipulli, R. de los Ríos  
 Primavera | Bicarbonato | Amoniaco





**NCS S 5030-G90Y | 0996**  
Tepa | Hojas + Ramas | Auchac, R. de los Lagos  
Verano | Alumbre + Crémor | Amoniaco



**NCS S 5030-G90Y | 1436**  
Matico | Flor | Niebla, R. de los Ríos  
Verano | S. cobre | Amoniaco



**NCS S 5030-G90Y | 1203B**  
Matico | Flor | Galvarino, R. de la Araucanía  
Primavera | S. cobre | Amoniaco



**NCS S 5040-G90Y | 0664**  
Trupa | Hojas | Bahía Mansa, R. de los Lagos  
Primavera | Bicarbonato | Sin amoniaco



**NCS S 5040-G90Y | 0661**  
Trupa | Hojas | Bahía Mansa, R. de los Lagos  
Primavera | Bicarbonato | Amoniaco



**NCS S 5040-G90Y | 1305**  
Michay | Raíz | Mehuín, R. de los Ríos  
Invierno | Bicarbonato | Amoniaco



**NCS S 5040-G90Y | 0659**  
Trupa | Hojas | Bahía Mansa, R. de los Lagos  
Primavera | Sal | Amoniaco



**NCS S 5040-G90Y | 0657**  
Pillo Pillo | Hojas | Bahía Mansa, R. de los Lagos  
Primavera | Bicarbonato | Sin amoniaco



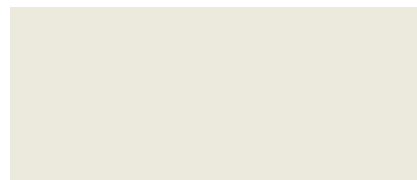
**NCS S 5040-G90Y | 1970**  
Michay | Raíz | Calbuco, R. de los Lagos  
Primavera/Verano | S. cobre | Sin amoniaco



**NCS S 5040-G90Y | 0995**  
Tepa | Hojas + Ramas | Auchac, R. de los Lagos  
Verano | Sal | Amoniaco



**NCS S 5040-G90Y | 1578**  
Pillo Pillo | Hojas | Los Pellines, R. de los Ríos  
Primavera | S. cobre | Amoniaco



**NCS S 6010-G90Y | 0757**  
Romaza | Hojas | Ñancul, R. de los Ríos  
Otoño | S. cobre | Sin amoniaco



**NCS S 6010-G90Y | 0445**  
Hiedra | Hojas + Barro | Ancud, R. de los Lagos  
Verano | Bicarbonato | Sin amoniaco



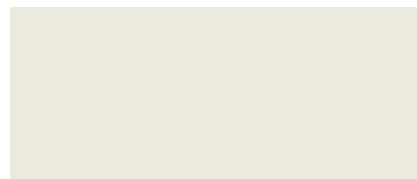
**NCS S 6010-G90Y | 0442**  
Hiedra | Hojas + Barro | Ancud, R. de los Lagos  
Verano | Sal | Sin amoniaco



**NCS S 6010-G90Y | 0440**  
Hiedra | Hojas + Barro | Ancud, R. de los Lagos  
Verano | Alumbre + Crémor | Sin amoniaco



**NCS S 6010-G90Y | 0412**  
Arrayán | Fruto | Niebla, R. de los Ríos  
Invierno | Sin mordiente | Sin amoniaco



**NCS S 6020-G90Y | 0235**  
Laurel | Hojas | Lanco, R. de los Ríos  
Invierno | Sal | Amoniaco



**NCS S 6020-G90Y | 0278**  
Canelo | Hojas | Lanco, R. de los Ríos  
Invierno | Sal | Sin amoniaco



**NCS S 6020-G90Y | 0450**  
Hiedra | Hojas + Barro | Ancud, R. de los Lagos  
Verano | Bicarbonato | Amoniaco





**NCS S 6020-G90Y | 0783**  
 Pitra | Hojas | Ñancul, R. de los Ríos  
 Otoño | S. cobre | Sin amoniaco



**NCS S 6020-G90Y | 0416**  
 Arrayán | Fruto | Niebla, R. de los Ríos  
 Invierno | Sin mordiente | Amoniaco



**NCS S 6020-G90Y | 1496**  
 Diente De León | Raíz | Palena, R. de los Lagos  
 Verano | Bicarbonato | Sin amoniaco



**NCS S 6020-G90Y | 0237**  
 Laurel | Hojas | Lanco, R. de los Ríos  
 Invierno | S. cobre | Amoniaco



**NCS S 6020-G90Y | 0417**  
 Arrayán | Fruto | Niebla, R. de los Ríos  
 Invierno | Sal | Amoniaco



**NCS S 6020-G90Y | 1485**  
 Diente De León | Raíz | Palena, R. de los Lagos  
 Verano | Bicarbonato | Amoniaco



**NCS S 6020-G90Y | 1490**  
 Diente De León | Raíz | Palena, R. de los Lagos  
 Verano | Sal | Amoniaco



**NCS S 6020-G90Y | 0748**  
 Arrayán | Fruto | Ñancul, R. de los Ríos  
 Otoño | Sin mordiente | Amoniaco



**NCS S 6020-G90Y | 1832**  
 Sauco | Fruto | Hornopirén, R. de los Lagos  
 Primavera/Verano | Sal | Amoniaco



**NCS S 6020-G90Y | 0749**  
 Arrayán | Fruto | Ñancul, R. de los Ríos  
 Otoño | Sal | Amoniaco



**NCS S 6020-G90Y | 0228**  
 Maqui | Quintral | Lanco, R. de los Ríos  
 Invierno | Alumbre + Crémor | Sin amoniaco



**NCS S 6020-G90Y | 0226**  
 Maqui | Quintral | Lanco, R. de los Ríos  
 Invierno | Sal | Sin amoniaco



**NCS S 6020-G90Y | 0447**  
 Hiedra | Hojas + Barro | Ancud, R. de los Lagos  
 Verano | S. hierro | Amoniaco



**NCS S 6020-G90Y | 0441**  
 Hiedra | Hojas + Barro | Ancud, R. de los Lagos  
 Verano | S. hierro | Sin amoniaco



**NCS S 6020-G90Y | 1831**  
 Sauco | Fruto | Hornopirén, R. de los Lagos  
 Primavera/Verano | Bicarbonato | Amoniaco



**NCS S 6020-G90Y | 1000**  
 Tepa | Hojas + Ramas | Auchac, R. de los Lagos  
 Verano | S. cobre | Sin amoniaco



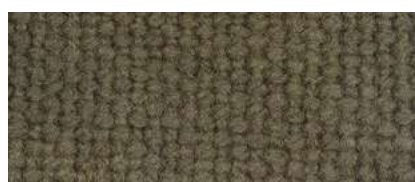
**NCS S 6020-G90Y | 1539**  
 Vinagrillo | Entero | Los Pellines, R. de los Ríos  
 Primavera | S. cobre | Sin amoniaco



**NCS S 6020-G90Y | 0428**  
 Hiedra + S. cobre | Hojas | Ancud, R. de los Lagos  
 Verano | S. hierro | Sin amoniaco



**NCS S 6020-G90Y | 1208**  
 Matico | Flor | Galvarino, R. de la Araucanía  
 Primavera | S. hierro | Sin amoniaco



**NCS S 6020-G90Y | 0751**  
 Arrayán | Fruto | Ñancul, R. de los Ríos  
 Otoño | Bicarbonato | Amoniaco



**NCS S 6020-G90Y | 1876**  
 Calafate | Raíz | Hornopirén, R. de los Lagos  
 Primavera/Verano | S. cobre | Amoniaco