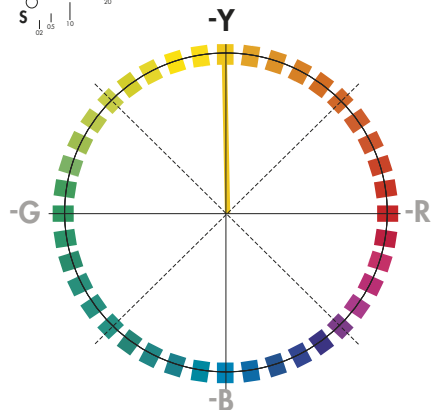
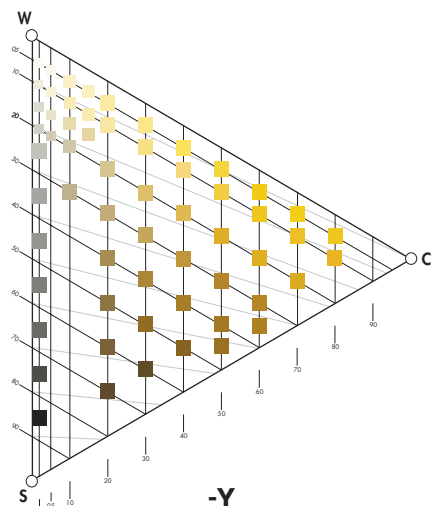


Amarillo | Chod

Tintes amarillos derrama este otoño a mis telares, para cobijarme del plomizo invierno que me espera.

-Y



NCS S 1515-Y | 2033
Michay | Raíz | Liquiñe, R. de los Ríos
Invierno | Alumbre + Crémor | Sin amoniaco



NCS S 1515-Y | 0098
Barba de Palo | Liqueñ | Budi, R. de la Araucanía | Primavera | Bicarbonato | Sin amoniaco



NCS S 2020-Y | 2032
Michay | Raíz | Liquiñe, R. de los Ríos
Invierno | Sal | Sin amoniaco



NCS S 2020-Y | 0844
Laurel | Hojas | Ñancul, R. de los Ríos
Otoño | Alumbre + Crémor | Sin amoniaco



NCS S 2030-Y | 1289
Espino | Ramas + Hojas | Rupanco, R. de los Lagos
Primavera | Alumbre + Crémor | Sin amoniaco



NCS S 2030-Y | 0982
Pica Pica | Flor | Teodoro Schmidt, R. de la Araucanía | Invierno | Sin mordiente | Sin amoniaco



NCS S 2030-Y | 1301
Trupa | Hojas | Rupanco, R. de los Lagos
Primavera | Sin mordiente | Sin amoniaco



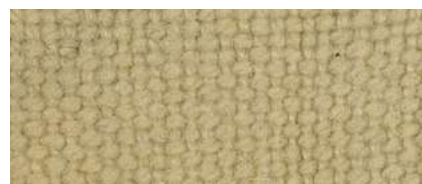
NCS S 2030-Y | 0985
Pica Pica | Flor | Teodoro Schmidt, R. de la Araucanía | Invierno | Sal | Sin amoniaco



NCS S 2030-Y | 2000
Trupa | Raíz + Hojas | Pulotre, R. de los Lagos
Primavera | Sin mordiente | Sin amoniaco



NCS S 2030-Y | 1435
Pelú | Flor | Niebla, R. de los Ríos
Verano | Alumbre + Crémor | Sin amoniaco



NCS S 2030-Y | 0983
Pica Pica | Flor | Teodoro Schmidt, R. de la Araucanía | Invierno | Bicarbonato | Sin amoniaco



NCS S 2030-Y | 2002
Trupa | Raíz + Hojas | Pulotre, Reg. de los Lagos
Primavera | Bicarbonato | Sin amoniaco



NCS S 2030-Y | 1294
Trupa | Hojas | Rupanco, R. de los Lagos
Primavera | Sin mordiente | Amoniaco



NCS S 2030-Y | 1735
Michay | Raíz | Pitrufquén, R. de la Araucanía
Verano/Otoño | Sal | Amoniaco



NCS S 2030-Y | 1729
Michay | Raíz | Pitrufquén, R. de la Araucanía
Verano/Otoño | Sin mordiente | Sin amoniaco



NCS S 2030-Y | 1230
Chaura + Notro | Hojas | Rupanco, R. de los Lagos | Primavera | Sal | Sin amoniaco



NCS S 2050-Y | 1966
 Michay | Raíz | Calbuco, R. de los Lagos
 Primavera/Verano | Sal | Sin amoniaco



NCS S 2050-Y | 0910
 Michay | Raíz | Ñancul, R. de los Ríos
 Otoño | Alumbre + Crémor | Sin amoniaco



NCS S 2050-Y | 1920
 Canelo + Avellano | Hojas | Calbuco, R. de los Lagos
 Primavera/Ver. | Alumbre+Crémor | Sinamoniaco



NCS S 2060-Y | 0635
 Calafate | Raíz | Río Malito, R. de los Lagos
 Verano | Sin mordiente | Sin amoniaco



NCS S 2060-Y | 2045
 Matico | Hojas | Liquiñe, R. de los Ríos
 Invierno | Alumbre + Crémor | Sin amoniaco



NCS S 2060-Y | 1997
 Trupa | Raíz + Hojas | Pulotre, R. de los Lagos
 Primavera | Alumbre + Crémor | Sin amoniaco



NCS S 2060-Y | 0636
 Calafate | Raíz | Río Malito, R. de los Lagos
 Verano | Bicarbonato | Sin amoniaco



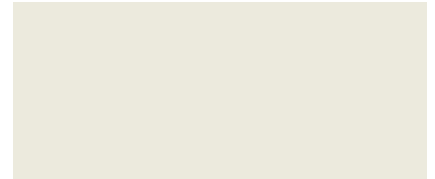
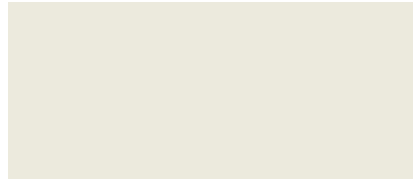
NCS S 2060-Y | 0637
 Calafate | Raíz | Río Malito, R. de los Lagos
 Verano | Alumbre + Crémor | Sin amoniaco



NCS S 2060-Y | 0634
 Calafate | Raíz | Río Malito, R. de los Lagos
 Verano | Sal | Sin amoniaco



NCS S 2060-Y | 1203
 Matico | Flor | Galvarino, R. de la Araucanía
 Primavera | Alumbre + Crémor | Amoniaco



NCS S 2070-Y | 1706
 Pichi Romero | Hojas + Ramas | Santa Bárbara, R. de los Ríos
 Primavera | Alumbre + Crémor | Sin amoniaco



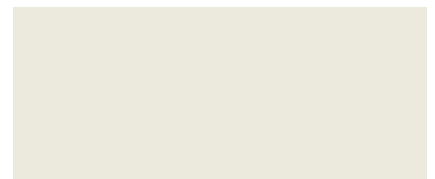
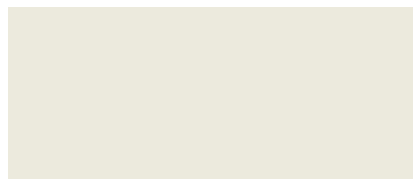
NCS S 2070-Y | 1469
 Notro | Flor | Niebla, R. de los Ríos
 Verano | Alumbre + Crémor | Sin amoniaco



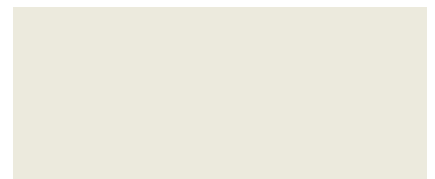
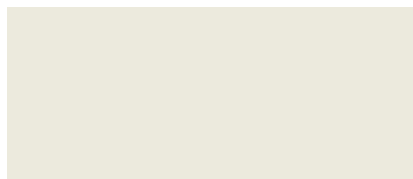
NCS S 2070-Y | 1218
 Triaca + Chilco | Hojas | Rupanco, R. de los Lagos
 Primavera | Alumbre + Crémor | Amoniaco



NCS S 2070-Y | 1574
 Pillo Pillo | Hojas + Ramas | Los Pellines, R. de los Ríos
 Primavera | Alumbre + Crémor | Amoniaco



NCS S 3010-Y | 262
 Hualle | Corteza | Lanco, R. de los Ríos
 Invierno | Bicarbonato | Sin amoniaco





NCS S 3020-Y | 843
 Laurel | Hojas | Ñancul, R. de los Ríos
 Otoño | Bicarbonato | Sin amoníaco



NCS S 3020-Y | 840
 Laurel | Hojas | Ñancul, R. de los Ríos
 Otoño | Sin mordiente | Sin amoníaco



NCS S 3020-Y | 0842
 Laurel | Hojas | Ñancul, R. de los Ríos
 Otoño | Sal | Sin amoníaco



NCS S 3020-Y | 0217
 Relbún | Raíz | Lanco, R. de los Ríos
 Invierno | S. cobre | Sin amoníaco



NCS S 3020-Y | 0229
 Laurel | Hojas | Lanco, R. de los Ríos
 Invierno | Sin mordiente | Sin amoníaco



NCS S 3020-Y | 260
 Hualle | Corteza | Lanco, R. de los Ríos
 Invierno | S. cobre | Sin amoníaco



NCS S 3030-Y | 1426
 Pelú | Flor | Niebla, R. de los Ríos
 Verano | Sin mordiente | Amoníaco



NCS S 3030-Y | 2084
 Refü | Hojas | Vilcun, R. de la Araucanía
 Invierno | Sin mordiente | Sin amoníaco



NCS S 3030-Y | 0121
 Manzano | Barba de Palo | Budi, R. de la Araucanía
 Primavera | S. cobre | Sin amoníaco



NCS S 3030-Y | 0850
 Laurel | Hojas | Ñancul, R. de los Ríos
 Otoño | Alumbre + Crémor | Amoníaco



NCS S 3030-Y | 1427
 Pelú | Flor | Niebla, R. de los Ríos
 Verano | Sal | Amoníaco



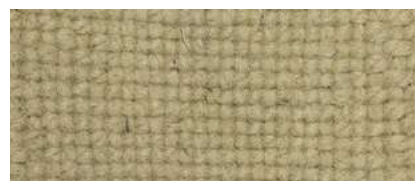
NCS S 3030-Y | 2085
 Refü | Hojas | Vilcún, R. de la Araucanía
 Invierno | Sal | Sin amoníaco



NCS S 3030-Y | 0054
 Maquí | Hojas | Freire, R. de la Araucanía
 Invierno | Alumbre + Crémor | Sin amoníaco



NCS S 3030-Y | 1640
 Picha Picha | Hojas | Riñinahue, R. de los Ríos
 Primavera | Sin mordiente | Sin amoníaco



NCS S 3030-Y | 2157
 Canelo | Hojas | Escuadrón, R. del Biobío
 Verano/Oto. | Sin mordiente | Sin amoníaco



NCS S 3030-Y | 2155
 Canelo | Hojas | Escuadrón, R. del Biobío
 Verano/Otoño | Sal | Sin amoníaco



NCS S 3030-Y | 2047
 Matico | Hojas | Liquiñe, R. de los Ríos
 Invierno | Sal | Sin amoníaco



NCS S 3030-Y | 1730
 Michay | Raíz | Pitruquén, R. de la Araucanía
 Verano/Otoño | Alumbre + Crémor | Amoníaco



NCS S 3030-Y | 2082
 Refü | Hojas | Vilcún, R. de la Araucanía
 Invierno | Bicarbonato | Sin amoníaco



NCS S 3030-Y | 1053
 Tepa | Barba de Palo | Lonquimay, R. de la Araucanía
 Invierno | Sal | Amoníaco



NCS S 3030-Y | 1428
 Pelú | Flor | Niebla, R. de los Ríos
 Verano | Bicarbonato | Amoníaco



NCS S 2060-Y10R | 0984

Pica Pica | Flor | Teodoro Schmidt, R. de la Araucanía | Invierno | Alumbre + Crémor | Sin amoníaco



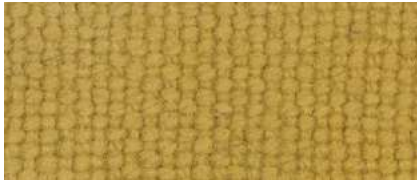
NCS S 2060-Y10R | 1965

Michay | Raíz | Calbuco, R. de los Lagos | Primavera/Ver. | Alumbre + Crémor | Sin amoníaco



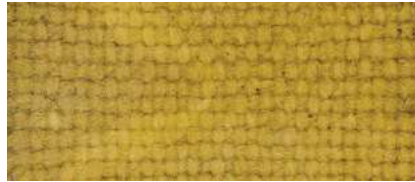
NCS S 2060-Y10R | 1932

Notro | Hojas + Flores | Calbuco, R. de los Lagos | Primavera/Ver. | Alumbre + Crémor | Sin amoníaco



NCS S 2060-Y10R | 0992

Pica Pica | Flor | Teodoro Schmidt, R. de la Araucanía | Invierno | Alumbre + Crémor | Amoníaco



NCS S 2060-Y10R | 1456

Notro | Flor + Ramas + Hojas | Niebla, R. de los Ríos | Verano | Alumbre + Crémor | Sin amoníaco



NCS S 2060-Y10R | 1206

Matico | Flor | Galvarino, R. de la Araucanía | Primavera | Alumbre + Crémor | Sin amoníaco



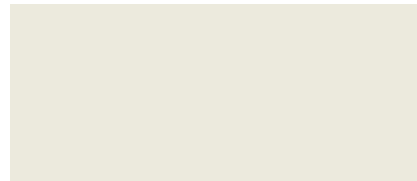
NCS S 2070-Y10R | 1139

Flamulina / Enoki | Hongo | Riñihue, R. de los Ríos | Invierno | Sin mordiente | Sin amoníaco



NCS S 2070-Y10R | 1138

Flamulina / Enoki | Hongo | Riñihue, R. de los Ríos | Invierno | Sal | Sin amoníaco



NCS S 3010-Y10R | 263

Hualle | Corteza | Lanco, R. de los Ríos | Invierno | Sal | Sin amoníaco



NCS S 3010-Y10R | 1153

Armillaria | Hongo | Riñihue, R. de los Ríos | Invierno | Alumbre + Crémor | Sin amoníaco



NCS S 3010-Y10R | 1144

Armillaria | Hongo | Riñihue, R. de los Ríos | Invierno | Alumbre + Crémor | Amoníaco



NCS S 3020-Y10R | 2165

Quillay | Hojas | Escuadrón, R. del Biobío | Verano/Oto. | Alumbre + Crémor | Sin amoníaco



NCS S 3020-Y10R | 1552

Michay | Flor | Los Pellines, R. de los Ríos | Primavera | Sal | Sin amoníaco



NCS S 3020-Y10R | 2169

Quillay | Hojas | Escuadrón, R. del Biobío | Verano/Otoño | Sin mordiente | Sin amoníaco



NCS S 3020-Y10R | 2192

Arrayan | Hojas | Escuadrón, R. del Biobío | Verano/Otoño | Sin mordiente | Sin amoníaco



NCS S 3020-Y10R | 0604

Tineo | Corteza | Panguipulli, R. de los Ríos | Primavera | Alumbre + Crémor | Sin amoníaco



NCS S 3020-Y10R | 2161

Quillay | Hojas | Escuadrón, R. del Biobío | Verano/Otoño | Sin mordiente | Amoníaco



NCS S 3020-Y10R | 1554

Michay | Flor | Los Pellines, R. de los Ríos | Primavera | Bicarbonato | Sin amoníaco



NCS S 3020-Y10R | 1231

Chaura + Notro | Hojas | Rupanco, R. de los Lagos | Primavera | Bicarbonato | Sin amoníaco



NCS S 3020-Y10R | 1670

Laurel | Hojas | Santa Bárbara, R. del Biobío | Verano | Sin mordiente | Amoníaco



NCS S 3060-Y10R | 1437
Matico | Flor | Niebla, R. de los Ríos
Verano | Alumbre + Crémor | Amoniaco



NCS S 3060-Y10R | 1449
Notro | Flor + Ramas + Hojas | Niebla, R. de los Ríos
Verano | Alumbre + Crémor | Amoniaco



NCS S 3060-Y10R | 1928
Canelo + Avellano | Hojas | Calbuco, R. de los Lagos
Primavera/Ver. | Sin mordiente | Amoniaco



NCS S 3060-Y10R | 1927
Canelo + Avellano | Hojas | Calbuco, R. de los Lagos
Primavera/Ver. | Bicarbonato | Amoniaco



NCS S 3060-Y10R | 1712
Pichi Romero | Hojas + Ramas | Santa Bárbara, R. del Biobío | Verano | Alumbre + Crémor | Amoniaco



NCS S 3060-Y10R | 1460
Notro | Flor | Niebla, R. de los Ríos
Verano | Alumbre + Crémor | Amoniaco



NCS S 3060-Y10R | 1438
Matico | Flor | Niebla, R. de los Ríos
Verano | Sal | Amoniaco



NCS S 3060-Y10R | 1940
Notro | Hojas + Flores | Calbuco, R. de los Lagos
Primavera/Ver. | Alumbre + Crémor | Amoniaco



NCS S 3060-Y10R | 1976
Michay | Raíz | Calbuco, R. de los Lagos
Primavera/Ver. | Alumbre + Crémor | Amoniaco



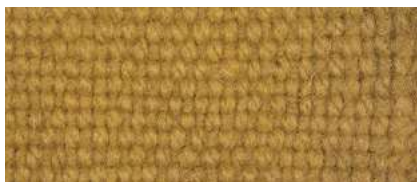
NCS S 3060-Y10RR | 0001
Hualle | Hojas + Cortezas | Freire, R. de la Araucanía | Invierno | Alumbre + Crémor | Sin amoniaco



NCS S 3060-Y10R | 1443
Matico | Flor | Niebla, R. de los Ríos
Verano | Sin mordiente | Sin amoniaco



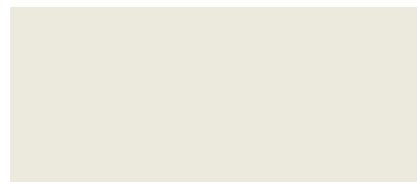
NCS S 3060-Y10R | 1142
Flamulina / Enoki | Hongo | Riñihue, R. de los Ríos
Invierno | Sal | Amoniaco



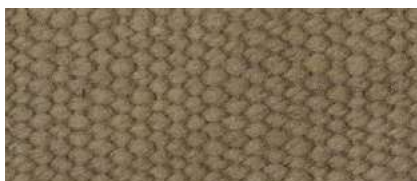
NCS S 3060-Y10R | 1141
Flamulina / Enoki | Hongo | Riñihue, R. de los Ríos
Invierno | Sin mordiente | Amoniaco



NCS S 3060-Y10R | 1136
Flamulina / Enoki | Hongo | Riñihue, R. de los Ríos
Invierno | Alumbre + Crémor | Sin amoniaco



NCS S 4010-Y10R | 0265
Hualle | Corteza | Lanco, R. de los Ríos
Invierno | Sal | Amoniaco



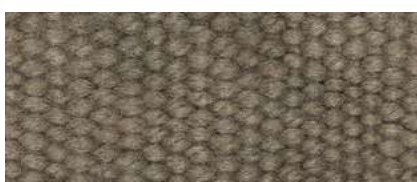
NCS S 4010-Y10R | 2030
Raulí | Aserrín | Liquiñe, R. de los Ríos
Invierno | Bicarbonato | Sin amoniaco



NCS S 4010-Y10R | 0264
Hualle | Corteza | Lanco, R. de los Ríos
Invierno | Bicarbonato | Amoniaco



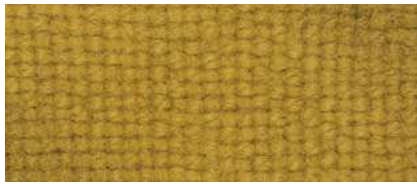
NCS S 4010-Y10R | 1347
Robo | Barro | Mehuín Bajo, R. de los Ríos
Invierno | Sal | Sin amoniaco



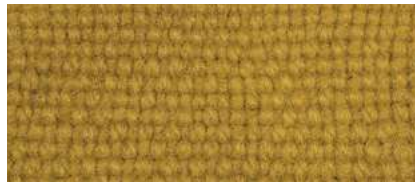
NCS S 4010-Y10R | 0589
Radal | Hojas | Panguipulli, R. de los Ríos
Primavera | Sin mordiente | Sin amoniaco



NCS S 4010-Y10R | 1345
Robo | Barro | Mehuín Bajo, R. de los Ríos
Invierno | Sin mordiente | Sin amoniaco



NCS S 4055-Y10R | 1444
Matico | Flor | Niebla, R. de los Ríos
Verano | Alumbre + Crémor | Sin amoníaco



NCS S 4055-Y10R | 1446
Matico | Flor | Niebla, R. de los Ríos
Verano | Sal | Sin amoníaco



NCS S 4055-Y10R | 1439
Matico | Flor | Niebla, R. de los Ríos
Verano | Bicarbonato | Amoníaco



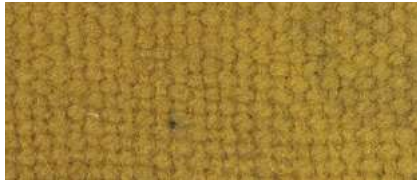
NCS S 4055-Y10R | 0408
Matico | Flor | Niebla, R. de los Ríos
Verano | Sin mordiente | Amoníaco



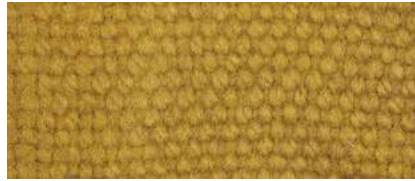
NCS S 4055-Y10R | 0407
Matico | Flor | Niebla, R. de los Ríos
Verano | Alumbre + Crémor | Amoníaco



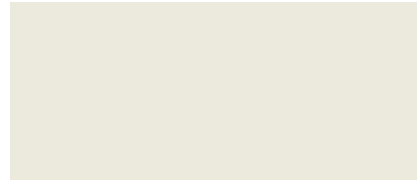
NCS S 4055-Y10R | 0403
Matico | Flor | Niebla, R. de los Ríos
Verano | Sal | Sin amoníaco



NCS S 4055-Y10R | 0005
Hualle | Hojas + Cortezas | Freire, R. de la Araucanía Invierno | Alumbre + Crémor | Amoníaco



NCS S 4055-Y10R | 1447
Matico | Flor | Niebla, R. de los Ríos
Verano | Bicarbonato | Sin amoníaco



NCS S 5010-Y10R | 0601
Boldo | Hojas | Panguipulli, R. de los Ríos
Primavera | Bicarbonato | Sin amoníaco



NCS S 5010-Y10R | 0600
Boldo | Hojas | Panguipulli, R. de los Ríos
Primavera | Sal | Sin amoníaco



NCS S 5010-Y10R | 0584
Radal | Hojas | Panguipulli, R. de los Ríos
Primavera | Sin mordiente | Amoníaco



NCS S 5010-Y10R | 0590
Boldo | Hojas | Panguipulli, R. de los Ríos
Primavera | Sal | Amoníaco



NCS S 5010-Y10R | 0778
Pitira | Hojas | Ñancul, R. de los Ríos
Otoño | Sal | Sin amoníaco



NCS S 5010-Y10R | 0780
Pitira | Hojas | Ñancul, R. de los Ríos
Otoño | Sin mordiente | Sin amoníaco



NCS S 5010-Y10R | 2080
Sauco | Fruto | Futalelfú, R. de los Lagos
Verano | Sal | Amoníaco



NCS S 5010-Y10R | 2081
Sauco | Fruto | Futalelfú, R. de los Lagos
Verano | Bicarbonato | Amoníaco



NCS S 5010-Y10R | 0781
Pitira | Hojas | Ñancul, R. de los Ríos
Otoño | Bicarbonato | Sin amoníaco



NCS S 5020-Y10R | 0942
Laurel | Hojas | Ñancul, R. de los Ríos
Otoño | Sal | Amoníaco

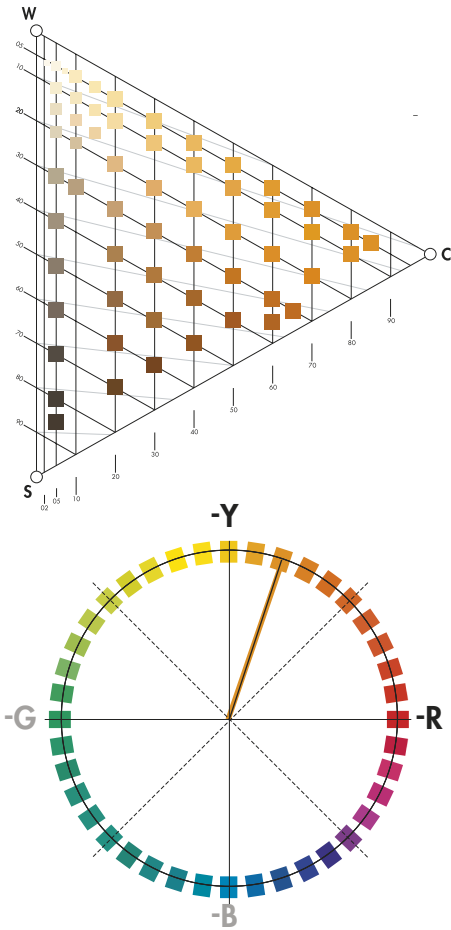


NCS S 5020-Y10R | 0576
Lingue | Ramas + Hojas | Panguipulli, R. de los Ríos
Primavera | Bicarbonato | Sin amoníaco

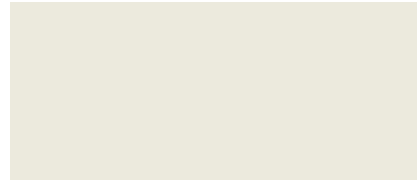


NCS S 5020-Y10R | 0940
Laurel | Hojas | Ñancul, R. de los Ríos
Otoño | Alumbre + Crémor | Amoníaco

-Y20R



NCS S 1005-Y20R | 0097
Barba de Palo | Liquen | Budi, R. de la Araucanía
Primavera | Sin mordiente | Sin amoniaco



NCS S 1510-Y20R | 0105
Barba de Palo | Liquen | Budi, R. de la Araucanía
Primavera | Sin mordiente | Amoniaco



NCS S 1510-Y20R | 0259
Hualle | Corteza | Lanco, R. de los Ríos
Invierno | Sin mordiente | Sin amoniaco



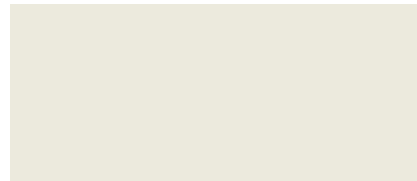
NCS S 1515-Y20R | 0104
Barba de Palo | Liquen | Budi, R. de la Araucanía
Primavera | Sal | Amoniaco



NCS S 1515-Y20R | 1161
Russula sardonia | Hongo | Riñihue, R. de los Ríos
Invierno | Sal | Sin amoniaco



NCS S 1515-Y20R | 1158
Russula sardonia | Hongo | Riñihue, R. de los Ríos
Invierno | Sal | Amoniaco



NCS S 2010-Y20R | 0261
Hualle | Corteza | Lanco, R. de los Ríos
Invierno | Alumbre + Crémor | Sin amoniaco



NCS S 2010-Y20R | 2035
Laurel | Hojas | Liquiñe, R. de los Ríos
Invierno | Sal | Sin amoniaco



NCS S 2010-Y20R | 0266
Hualle | Corteza | Lanco, R. de los Ríos
Invierno | Alumbre + Crémor | Amoniaco



NCS S 2010-Y20R | 1553
Michay | Flor | Los Pellines, R. de los Ríos
Primavera | Sin mordiente | Sin amoniaco



NCS S 2010-Y20R | 1154
Armillaria | Hongo | Riñihue, R. de los Ríos
Invierno | Sal | Sin amoniaco



NCS S 2020-Y20R | 1159
Russula sardonia | Hongo | Riñihue, R. de los Ríos
Invierno | Sin mordiente | Amoniaco



NCS S 2020-Y20R | 1156
Russula sardonia | Hongo | Riñihue, R. de los Ríos
Invierno | Alumbre + Crémor | Amoniaco



NCS S 2020-Y20R | 1157
Russula sardonia | Hongo | Riñihue, R. de los Ríos
Invierno | Bicarbonato | Amoniaco



NCS S 2040-Y20R | 2044
 Hualle | Barba de Palo | Liquiñe, R. de los Ríos
 Invierno | Sal | Sin amoníaco



NCS S 2040-Y20R | 2042
 Hualle | Barba de Palo | Liquiñe, R. de los Ríos
 Invierno | Sin mordiente | Sin amoníaco



NCS S 2040-Y20R | 1565
 Costilla de Vaca | Fronda | Los Pellines, R. de los
 Ríos | Primavera | Alumbre + Crémor | Sin amoníaco



NCS S 2040-Y20R | 1701
 Peumo | Hojas + Ramas | Santa Bárbara, R. del
 Biobío | Verano | Alumbre + Crémor | Sin amoníaco



NCS S 2040-Y20R | 1698
 Peumo | Hojas + Ramas | Santa Bárbara, R. del
 Biobío | Verano | Sal | Sin amoníaco



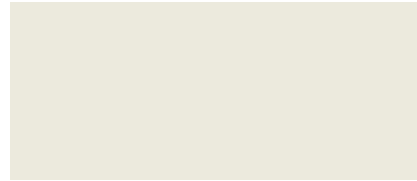
NCS S 2040-Y20R | 2043
 Hualle | Barba de Palo | Liquiñe, R. de los Ríos
 Invierno | Alumbre + Crémor | Sin amoníaco



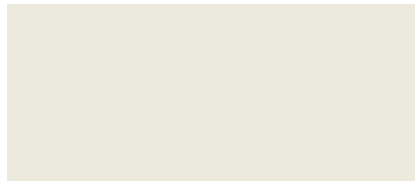
NCS S 3005-Y20R | 0928
 Maqui | Ramas + Hojas | Ñancul, R. de los Ríos
 Otoño | Sin mordiente | Sin amoníaco



NCS S 3005-Y20R | 0931
 Maqui | Ramas + Hojas | Ñancul, R. de los Ríos
 Otoño | Bicarbonato | Sin amoníaco



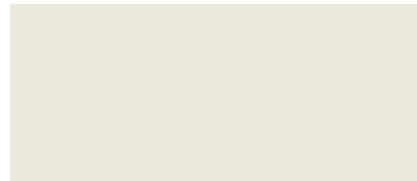
NCS S 3010-Y20R | 0926
 Maqui | Ramas + Hojas | Ñancul, R. de los Ríos
 Otoño | Sin mordiente | Amoníaco



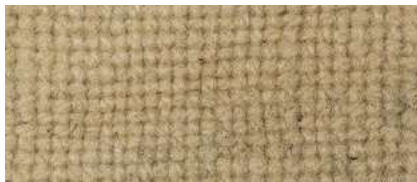
NCS S 3020-Y20R | 1283
 Espino | Ramas + Hojas | Rupanco, R. de los
 Lagos | Primavera | Sal | Amoníaco



NCS S 3020-Y20R | 2166
 Quillay | Hojas | Escuadrón, R. del Biobío
 Verano/Otoño | Bicarbonato | Sin amoníaco



NCS S 3020-Y20R | 1282
 Espino | Ramas + Hojas | Rupanco, R. de los Lagos
 Primavera | Sin mordiente | Amoníaco



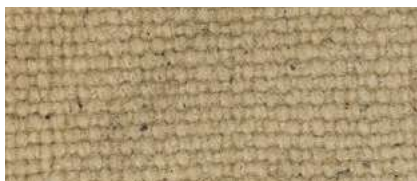
NCS S 3020-Y20R | 1853
 Canelo | Corteza | Hornopirén, R. de los Lagos
 Primavera/Verano | Sal | Sin amoníaco



NCS S 3020-Y20R | 1285
 Espino | Ramas + Hojas | Rupanco, R. de los Lagos
 Primavera | Bicarbonato | Amoníaco



NCS S 3020-Y20R | 1851
 Canelo | Corteza | Hornopirén, R. de los Lagos
 Primavera/Ver. | Bicarbonato | Sin amoníaco



NCS S 3020-Y20R | 2277
 Zarzaparilla | Fruto | Hornopirén, R. de los Lagos
 Primavera/Ver. | Sin mordiente | Amoníaco



NCS S 3020-Y20R | 2190
 Arrayán | Hojas | Escuadrón, R. del Biobío
 Verano/Otoño | Bicarbonato | Sin amoníaco



NCS S 3020-Y20R | 1781
 Boldo | Hojas | Tirúa, R. del Biobío
 Verano/Otoño | Sal | Sin amoníaco



NCS S 3020-Y20R | 1225
 Chaura + Notro | Hojas | Rupanco, R. de los Lagos
 Primavera | Sal | Amoniaco



NCS S 3020-Y20R | 2279
 Zarzaparrilla | Fruto | Hornopirén, R. de los Lagos
 Primavera/Verano | Sal | Amoniaco



NCS S 3020-Y20R | 0617
 Ñiocha | Hojas | Hornopirén, R. de los Lagos
 Verano | S. cobre | Sin amoniaco



NCS S 3030-Y20R | 1155
 Armillaria | Hongo | Riñihue, R. de los Ríos
 Invierno | S. hierro | Sin amoniaco



NCS S 3030-Y20R | 1149
 Armillaria | Hongo | Riñihue, R. de los Ríos
 Invierno | S. hierro | Amoniaco



NCS S 3030-Y20R | 1462
 Notro | Flor | Niebla, R. de los Ríos
 Verano | Sal | Amoniaco



NCS S 3030-Y20R | 1668
 Laurel | Hojas | Santa Bárbara, R. del Biobío
 Verano | Bicarbonato | Amoniaco



NCS S 3030-Y20R | 2273
 Zarzaparrilla | Fruto | Hornopirén, R. de los Lagos
 Prim./Ver. | Alumbre + Crémor | Sin amoniaco



NCS S 3030-Y20R | 1750
 Maqui | Corteza | Pitrufrquén, R. de la Araucanía
 Verano/Oto. | Sin mordiente | Sin amoniaco



NCS S 3030-Y20R | 2272
 Zarzaparrilla | Fruto | Hornopirén, R. de los Lagos
 Primavera/Ver. | Sal | Sin amoniaco



NCS S 3030-Y20R | 2274
 Zarzaparrilla | Fruto | Hornopirén, R. de los Lagos
 Primavera/Ver. | Sin mordiente | Sin amoniaco



NCS S 3030-Y20R | 1463
 Notro | Flor | Niebla, R. de los Ríos
 Verano | Bicarbonato | Amoniaco



NCS S 3030-Y20R | 1752
 Maqui | Corteza | Pitrufrquén, R. de la Araucanía
 Verano/Oto. | Sal | Sin amoniaco



NCS S 3030-Y20R | 1135
 Oreja de Palo | Hongo | Riñihue, R. de los Ríos
 Invierno | Alumbre + Crémor | Sin amoniaco



NCS S 3030-Y20R | 1930
 Notro | Hojas + Flor | Calbuco, R. de los Lagos
 Primavera/Verano | Sal | Sin Amoniaco



NCS S 3030-Y20R | 1934
 Notro | Hojas + Flor | Calbuco, R. de los Lagos
 Primavera/Ver. | Bicarbonato | Sin amoniaco



NCS S 3030-Y20R | 0866
 Hualle | Barba + Aserrín | Ñancul, R. de los Ríos
 Otoño | Sal | Sin amoniaco



NCS S 3030-Y20R | 1815
 Peumo | Hojas + Ramas | Tirúa, R. del Biobío
 Verano/Oto. | Sin mordiente | Sin amoniaco



NCS S 3030-Y20R | 2173
 Peumo | Hojas | Escuadrón, R. del Biobío
 Verano/Otoño | Bicarbonato | Sin amoniaco



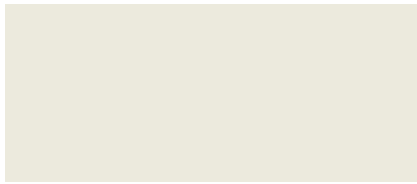
NCS S 3030-Y20R | 1813
 Peumo | Hojas + Ramas | Tirúa-Cañete, R. del Biobío
 Verano/Otoño | Sal | Sin amoniaco



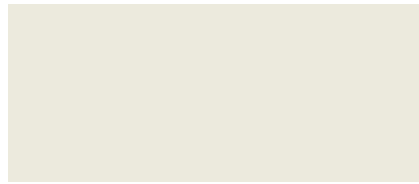
NCS S 3030-Y20R | 2170
 Peumo | Hojas | Escuadrón, R. del Biobío
 Verano/Otoño | Sal | Sin amoniaco



NCS S 3030-Y20R | 1219
Triaca + Chilco | Hojas | Rupanco, R. de los Lagos
Primavera | Sal | Amoniaco



NCS S 3040-Y20R | 1468
Notro | Flor | Niebla, R. de los Ríos
Verano | Bicarbonato | Sin amoniaco



NCS S 3040-Y20R | 0710
Manzano | Hojas + Ramas | Bahía Mansa, R. de los Lagos
Primavera | Alumbre + Crémor | Sin amoniaco



NCS S 3040-Y20R | 1697
Peumo | Hojas + Ramas | Santa Bárbara, R. del Biobío | Verano | Sin mordiente | Sin amoniaco



NCS S 3040-Y20R | 1568
Pillo Pillo | Hojas | Los Pellines, R. de los Ríos
Primavera | Sal | Sin amoniaco



NCS S 3040-Y20R | 0870
Hualle | Barba de Palo + Aserrín | Ñancul, R. de los Ríos | Otoño | Bicarbonato | Sin amoniaco



NCS S 3040-Y20R | 1699
Peumo | Hojas + Ramas | Santa Bárbara, R. del Biobío | Verano | Bicarbonato | Sin amoniaco



NCS S 3050-Y20R | 0738
Hualle | Barba de Palo | Bahía Mansa, R. de los Lagos | Primavera | Bicarbonato | Sin amoniaco



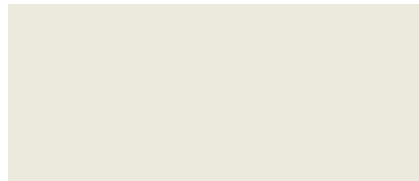
NCS S 3050-Y20R | 2038
Maqui + Cebolla + Pitra | Quintral + Cáscara + Hojas | Liquiñe, R. de los Ríos | Inv. | Alumbre + Crémor | Sin amoniaco



NCS S 3060-Y20R | 1143
Flamulina/Enoki | Hongo | Riñihue, R. de los Ríos | Invierno | Alumbre + Crémor | Amoniaco



NCS S 3060-Y20R | 1140
Flamulina/Enoki | Hongos | Riñihue, R. de los Ríos | Invierno | Bicarbonato | Amoniaco



NCS S 3060-Y20R | 1137
Flamulina/Enoki | Hongos | Riñihue, R. de los Ríos | Invierno | Bicarbonato | Sin amoniaco



NCS S 4005-Y20R | 0520
Pellín | Corteza + Astilla | Panguipulli, R. de los Ríos | Primavera | Sal | Sin amoniaco



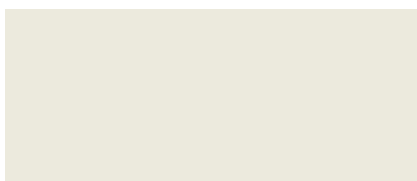
NCS S 4020-Y20R | 1768
Murta | Quintral | Corral, R. de los Ríos
Verano | Sal | Sin amoniaco



NCS S 4020-Y20R | 0319
Trebol | Raíz | Purranque, R. de los Lagos
Invierno | S. cobre | Sin amoniaco



NCS S 4020-Y20R | 1773
Murta | Quintral | Corral, R. de los Ríos
Verano | Sin mordiente | Sin amoniaco





NCS S 4030-Y20R | 1216
Triaca + Chilco | Hojas | Rupanco, R. de los Lagos
Primavera | Sin mordiente | Amoniaco



NCS S 4030-Y20R | 1788
Boldo | Hojas | Tirúa, R. del Biobío
Verano/Otoño | Sal | Amoniaco



NCS S 4030-Y20R | 0365
Chilco | Flor | Niebla, R. de los Ríos
Verano | Alumbre + Crémor | Sin amoniaco



NCS S 4030-Y20R | 1744
Chilco | Flor | Pitruquén, R. de la Araucanía
Verano/Otoño | Bicarbonato | Amoniaco



NCS S 4030-Y20R | 2278
Zarzaparilla | Fruto | Hornopirén, R. de los Lagos
Primavera/Verano | Bicarbonato | Amoniaco



NCS S 4030-Y20R | 0136
Voqui Pil Pil | Ramas | Budi, R. de la Araucanía
Primavera | Alumbre + Crémor | Sin amoniaco



NCS S 4040-Y20R | 0868
Hualle | Barba de Palo + Aserrín | Ñancul, R. de los Ríos | Otoño | Sin mordiente | Sin amoniaco



NCS S 4030-Y20R | 0003
Hualle | Hojas + Corteza | Freire, R. de la Araucanía | Invierno | Sin mordiente | Sin amoniaco



NCS S 4030-Y20R | 0633
Tineo | Corteza | Río Malito, R. de los Lagos
Verano | Sal | Amoniaco



NCS S 4030-Y20R | 1132
Oreja de Palo | Hongo | Riñihue, R. de los Ríos
Invierno | Alumbre + Crémor | Amoniaco



NCS S 4030-Y20R | 1937
Notro | Hojas + Flor | Calbuco, R. de los Lagos
Primavera/Verano | Sal | Amoniaco



NCS S 4030-Y20R | 0423
Lingue | Fruto | Curiñanco, R. de los Ríos
Invierno | Bicarbonato | Sin amoniaco



NCS S 4030-Y20R | 1944
Costilla de Vaca | Fronda | Calbuco, R. de los Lagos
Primavera/Verano | Sin mordiente | Amoniaco



NCS S 4040-Y20R | 1914
Ulmo | Hojas + Ramas | Calbuco, R. de los Lagos
Primavera/Ver. | Sin mordiente | Sin amoniaco



NCS S 4030-Y20R | 1787
Boldo | Hojas | Tirúa, R. del Biobío
Verano/Otoño | Sin mordiente | Amoniaco



NCS S 4030-Y20R | 0631
Tineo | Corteza | Río Malito, R. de los Lagos
Verano | Sin mordiente | Amoniaco



NCS S 4030-Y20R | 1950
Costilla de Vaca | Fronda | Calbuco, R. de los Lagos
Primavera/Ver. | Sin mordiente | Sin amoniaco



NCS S 4030-Y20R | 1939
Notro | Hojas + Flor | Calbuco, R. de los Lagos
Primavera/Verano | Sin mordiente | Amoniaco



NCS S 4030-Y20R | 2039
Maqui + Cebolla + Pitra | Quintral + Cáscara + Hojas | Liquiñe, R. de los Ríos | Invierno | Sin mordiente | Sin amoniaco



NCS S 4030-Y20R | 1945
Costilla de Vaca | Fronda | Calbuco, R. de los Lagos
Lagos | Primavera/Verano | Sal | Amoniaco



NCS S 4040-Y20R | 1916
Ulmo | Hojas + Ramas | Calbuco, R. de los Lagos
Lagos | Primavera/Verano | Sal | Sin amoniaco



NCS S 4040-Y20R | 1814
Peumo | Hojas + Ramas | Tirúa, R. del Biobío
Verano/Oto. | Alumbre + Crémor | Sin amoníaco



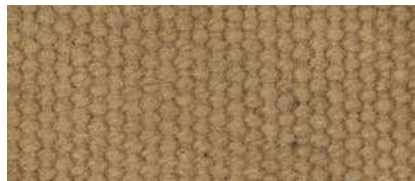
NCS S 4040-Y20R | 1816
Peumo | Hojas + Ramas | Tirúa, R. del Biobío
Verano/Otoño | Bicarbonato | Sin amoníaco



NCS S 4040-Y20R | 0709
Manzano | Hojas + Ramas | Bahía Mansa, R. de los
Lagos | Primavera | Sin mordiente | Sin amoníaco



NCS S 4040-Y20R | 1134
Oreja de Palo | Hongo | Riñihue, R. de los Ríos
Invierno | S. hierro | Sin amoníaco



NCS S 4040-Y20R | 1753
Maqui | Corteza | Pitrufrquén, R. de la Araucanía
Verano/Oto. | Sin mordiente | Amoníaco



NCS S 4040-Y20R | 0189
Manzano | Barba de Palo | Lanco, R. de los Ríos
Invierno | Bicarbonato | Sin amoníaco



NCS S 4040-Y20R | 0287
Hualle | Barba de Palo | Lanco, R. de los Ríos
Invierno | Alumbre + Crémor | Sin amoníaco



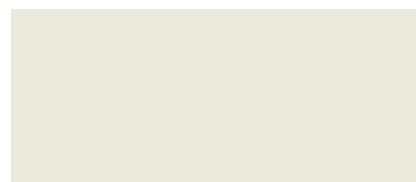
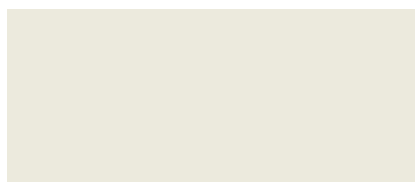
NCS S 4040-Y20R | 2037
Maqui + Cebolla + Pitra | Quintral + Cáscara + Hojas
Liquiñe, R. de los Ríos | Invierno | Sal | Sin amoníaco



NCS S 4040-Y20R | 1187
Hualle + Cebolla | Barba de Palo + Cáscara | Galvarino,
R. de la Araucanía | Prim. | Sin mordiente | Amoníaco



NCS S 4040-Y20R | 1751
Maqui | Corteza | Pitrufrquén, R. de la Araucanía
Verano/Otoño | Bicarbonato | Sin amoníaco



NCS S 4050-Y20R | 1184
Hualle + Cebolla | Barba de Palo + Cáscara | Galvarino,
R. de la Araucanía | Prim. | Alumbre + Crémor | Amoníaco



NCS S 4050-Y20R | 2242
Tineo | Corteza | Niebla, R. de los Ríos
Invierno | Alumbre + Crémor | Amoníaco



NCS S 4050-Y20R | 1801
Peumo | Hojas + Ramas | Tirúa, R. del Biobío
Verano/Oto. | Alumbre + Crémor | Sin amoníaco



NCS S 4050-Y20R | 1074
Misodendrum | Hongo del Ñirre | Lonquimay, R. de la
Araucanía | Invierno | Alumbre + Crémor | Sin amoníaco



NCS S 4050-Y20R | 2127
Boldo | Hojas | Contulmo, R. del Biobío
Invierno | Alumbre + Crémor | Sin amoníaco



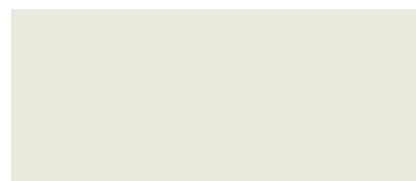
NCS S 4050-Y20R | 2132
Boldo | Hojas | Contulmo, R. del Biobío
Invierno | Alumbre + Crémor | Amoníaco



NCS S 4050-Y20R | 1391
Barba de Palo | Liquen | Ancud, R. de los Lagos
Primavera | Alumbre + Crémor | Sin amoníaco



NCS S 4050-Y20R | 1387
Barba de Palo | Liquen | Ancud, R. de los Lagos
Primavera | Alumbre + Crémor | Amoníaco





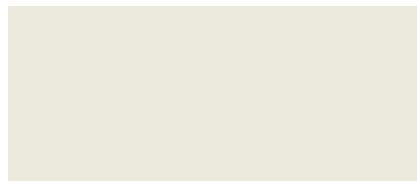
NCS S 5005-Y20R | 0524

Pellín | Corteza + Astilla | Panguipulli, R. de los Ríos | Primavera | Sin mordiente | Sin amoníaco



NCS S 5005-Y20R | 0521

Pellín | Corteza + Astilla | Panguipulli, R. de los Ríos | Primavera | Bicarbonato | Sin amoníaco



NCS S 5020-Y20R | 1125

Boldo | Corteza | Tirúa, R. del Biobío | Invierno/Prim. | Sin mordiente | Sin amoníaco



NCS S 5020-Y20R | 0831

Tineo | Corteza | Ñancul, R. de los Ríos | Otoño | Bicarbonato | Amoníaco



NCS S 5020-Y20R | 1845

Huinke | Hojas + Corteza | Hornopirén, R. de los Lagos | Primavera/Ver. | Alumbre + Crémor | Sin amoníaco



NCS S 5020-Y20R | 1761

Calafate | Fruto | Corral, R. de los Ríos | Verano | Sin mordiente | Amoníaco



NCS S 5020-Y20R | 1536

Michay | Fruto | Los Pellines, R. de los Ríos | Primavera | Sin mordiente | Amoníaco



NCS S 5020-Y20R | 1535

Michay | Fruto | Los Pellines, R. de los Ríos | Primavera | Sal | Amoníaco



NCS S 5020-Y20R | 0533

Ulmo | Corteza | Panguipulli, R. de los Ríos | Primavera | Alumbre + Crémor | Sin amoníaco



NCS S 5020-Y20R | 1058

Radal | Hojas | Lonquimay, R. de la Araucanía | Invierno | Sal | Sin amoníaco



NCS S 5020-Y20R | 1192

Nalca | Raíz | Galvarino, R. de la Araucanía | Primavera | Bicarbonato | Sin amoníaco



NCS S 5020-Y20R | 1060

Radal | Hojas | Lonquimay, R. de la Araucanía | Invierno | Sin mordiente | Sin amoníaco



NCS S 5020-Y20R | 2201

Arrayán | Hojas | Escuadrón, R. del Biobío | Verano/Otoño | Bicarbonato | Amoníaco



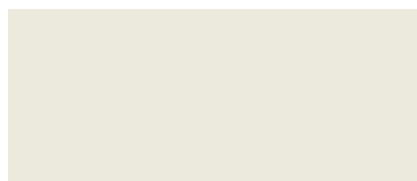
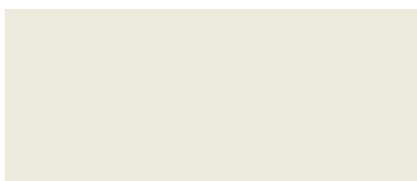
NCS S 5020-Y20R | 0606

Tineo | Corteza | Panguipulli, R. de los Ríos | Primavera | S. cobre | Sin amoníaco



NCS S 5020-Y20R | 1959

Radal | Hojas | Calbuco, R. de los Lagos | Primavera/Ver. | Sin mordiente | Sin amoníaco



NCS S 5030-Y20R | 0877

Hualle | Barba de Palo + Aserrín | Ñancul, R. de los Ríos | Otoño | Sin mordiente | Amoníaco



NCS S 5030-Y20R | 0872

Hualle | Barba + Aserrín | Ñancul, R. de los Ríos | Otoño | Sal | Amoníaco



NCS S 5030-Y20R | 1840

Huinke | Hojas + Corteza | Hornopirén, R. de los Lagos | Primavera/Ver. | Alumbre + Crémor | Amoníaco



NCS S 5030-Y20R | 0871

Hualle | Barba de Palo + Aserrín | Ñancul, R. de los Ríos | Otoño | S. cobre | Sin amoniaco



NCS S 5030-Y20R | 0152

Boldo | Hojas | Budi, R. de la Araucanía Primavera | Bicarbonato | Sin amoniaco



NCS S 5030-Y20R | 0345

Romaza | Hojas | Purranque, R. de los Lagos Invierno | Sin mordiente | Sin amoniaco



NCS S 5030-Y20R | 0346

Romaza | Hojas | Purranque, R. de los Lagos Invierno | Alumbre + Crémor | Sin amoniaco



NCS S 5030-Y20R | 0398

Notro | Flor | Pilolcura, R. de los Ríos Verano | Alumbre + Crémor | Amoniaco



NCS S 5030-Y20R | 1757

Maqui | Corteza | Pitrufulquén, R. de la Araucanía Verano/Otoño | Sal | Amoniaco



NCS S 5030-Y20R | 1030

Pehuén | Cáscara de Piñón | Lonquimay, R. de la Araucanía | Invierno | S. cobre | Sin amoniaco



NCS S 5030-Y20R | 1825

Tepú | Corteza | Hornopirén, R. de los Lagos Primavera/Ver. | Sin mordiente | Amoniaco



NCS S 5030-Y20R | 0144

Voqui Pil Pil | Rama | Budi, R. de la Araucanía Primavera | Sin mordiente | Amoniaco



NCS S 5030-Y20R | 0318

Trébol | Raíz | Purranque, R. de los Lagos Invierno | Bicarbonato | Sin amoniaco



NCS S 5030-Y20R | 0002

Hualle | Hojas + Cortezas | Freire, R. de la Araucanía | Invierno | Sal | Sin amoniaco



NCS S 5030-Y20R | 0007

Hualle | Hojas + Corteza | Freire, R. de la Araucanía | Invierno | Sin mordiente | Amoniaco



NCS S 5030-Y20R | 0141

Voqui Pil Pil | Ramas | Budi, R. de la Araucanía Primavera | Alumbre + Crémor | Amoniaco



NCS S 5030-Y20R | 0138

Voqui Pil Pil | Ramas | Budi, R. de la Araucanía Primavera | Sin mordiente | Sin amoniaco



NCS S 5030-Y20R | 0140

Voqui Pil Pil | Ramas | Budi, R. de la Araucanía Primavera | S. cobre | Sin amoniaco



NCS S 5030-Y20R | 1126

Boldo | Corteza | Tirúa, R. del Biobío Invierno/Primavera | Sal | Sin amoniaco



NCS S 5030-Y20R | 1662

Huingan | Ramas + Hojas | Santa Bárbara, R. del Biobío | Verano | Sin mordiente | Amoniaco



NCS S 5030-Y20R | 1121

Boldo | Corteza | Tirúa, R. del Biobío Invierno/Primavera | S. cobre | Amoniaco



NCS S 5030-Y20R | 1943

CostilladeVaca | Fronda | Calbuco, R. de los Lagos Primavera/Verano | Bicarbonato | Amoniaco



NCS S 5030-Y20R | 2219

Michay | Barba de Palo | Linguento, R. de los Ríos | Invierno/Primavera | S. hierro | Amoniaco



NCS S 5030-Y20R | 2235

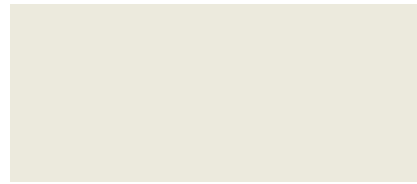
Patagua | Ramas | Valdivia, R. de los Ríos Invierno | Sal | Amoniaco



NCS S 5030-Y20R | 2231
 Patagua | Ramas | Valdivia, R. de los Ríos
 Invierno | Sin mordiente | Sin amoníaco



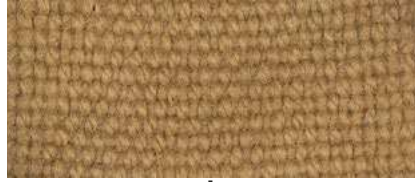
NCS S 5030-Y20R | 2236
 Patagua | Ramas | Valdivia, R. de los Ríos
 Invierno | Sin mordiente | Amoníaco



NCS S 5040-Y20R | 1758
 Maqui | Corteza | Pitrufrquén, R. de la Araucanía
 Verano/Otoño | Bicarbonato | Amoníaco



NCS S 5040-Y20R | 1046
 Pehuén | Cáscara de Piñón | Lonquimay, R. de la Araucanía | Invierno | Alumbre + Crémor | Sin amoníaco



NCS S 5040-Y20R | 0874
 Hualle | Barba de Palo + Aserrín | Ñancul, R. de los Ríos | Otoño | Bicarbonato | Amoníaco



NCS S 5040-Y20R | 2216
 Michay | Barba de Palo | Linguento, R. de los Ríos
 Invierno/Primavera | S. hierro | Sin amoníaco



NCS S 5040-Y20R | 0288
 Hualle | Barba de Palo | Lanco, R. de los Ríos
 Invierno | S. cobre | Sin amoníaco



NCS S 5040-Y20R | 0349
 Avellano | Hojas | Purranque, R. de los Lagos
 Invierno | Bicarbonato | Sin amoníaco



NCS S 5040-Y20R | 0701
 Manzano | Hojas + Ramas | Bahía Mansa, Región de los Lagos | Primavera | Sin mordiente | Amoníaco



NCS S 5040-Y20R | 0702
 Manzano | Hojas + Ramas | Bahía Mansa, R. de los Lagos | Primavera | S. cobre | Amoníaco



NCS S 5040-Y20R | 0471
 Manzano | Orujo de Manzana | Ancud, R. de los Lagos | Verano | S. hierro | Amoníaco



NCS S 5040-Y20R | 1599
 Maitén | Quintral | Riñinahue, R. de los Ríos
 Primavera | Bicarbonato | Amoníaco



NCS S 5040-Y20R | 1604
 Maitén | Quintral | Riñinahue, R. de los Ríos
 Primavera | Bicarbonato | Sin amoníaco



NCS S 5040-Y20R | 1908
 Ulmo | Hojas + Ramas | Calbuco, R. de los Lagos
 Primavera/Ver. | Alumbre + Crémor | Amoníaco



NCS S 6020-Y20R | 0497
 Radal | Hojas | Panguipulli, R. de los Ríos
 Primavera | Alumbre + Crémor | Sin amoníaco



NCS S 6020-Y20R | 1534
 Michay | Fruto | Los Pellines, R. de los Ríos
 Primavera | Bicarbonato | Amoníaco



NCS S 6020-Y20R | 0496
 Radal | Hojas | Panguipulli, R. de los Ríos
 Primavera | Sin mordiente | Sin amoníaco



NCS S 6020-Y20R | 0583
 Chilco | Quintral | Panguipulli, R. de los Ríos
 Primavera | S. cobre | Sin amoníaco



NCS S 6020-Y20R | 0305
 Radal | Hojas | Lanco, R. de los Ríos | Invierno
 Sin mordiente | Sin amoníaco



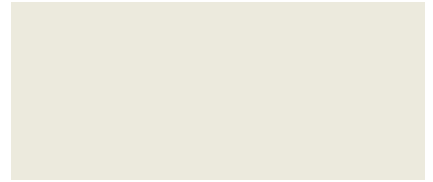
NCS S 6020-Y20R | 0044
 Radal | Hojas + Corteza | Freire, R. de la Araucanía | Invierno | Alumbre + Crémor | Amoníaco



NCS S 6020-Y20R | 0304
 Radal | Hojas | Lanco, R. de los Ríos
 Invierno | Alumbre + Crémor | Sin amoníaco



NCS S 6020-Y20R | 0342
 Romaza | Hojas | Purranque, R. de los Lagos |
 Invierno | S. cobre | Amoníaco



NCS S 6030-Y20R | 1031
 Pehuén | Cáscara de Piñón | Lonquimay, R. de la
 Araucanía | Invierno | S. hierro | Sin amoníaco



NCS S 6030-Y20R | 2230
 Patagua | Ramas | Valdivia, R. de los Ríos
 Invierno | Sal | Sin amoníaco



NCS S 6030-Y20R | 1388
 Hualle | Barba de Palo | Ancud, R. de los Lagos
 Primavera | S. cobre | Amoníaco



NCS S 6030-Y20R | 1886
 Zarparrilla | Hojas | Hornopirén, R. de los La-
 gos | Primavera/Verano | Bicarbonato | Amoníaco



NCS S 6030-Y20R | 1389
 Hualle | Barba de Palo | Ancud, R. de los Lagos
 Primavera | Bicarbonato | Amoníaco



NCS S 6030-Y20R | 2234
 Patagua | Ramas | Valdivia, R. de los Ríos
 Invierno | Alumbre + Crémor | Amoníaco



NCS S 6030-Y20R | 1393
 Hualle | Barba de Palo | Ancud, R. de los Lagos
 Primavera | Bicarbonato | Sin amoníaco



NCS S 6030-Y20R | 1392
 Hualle | Barba de Palo | Ancud, R. de los Lagos
 Primavera | S. cobre | Sin amoníaco



NCS S 6030-Y20R | 2232
 Patagua | Ramas | Valdivia, R. de los Ríos
 Invierno | Bicarbonato | Sin amoníaco



NCS S 6030-Y20R | 0494
 Radal | Hojas | Panguipulli, R. de los Ríos
 Primavera | S. hierro | Sin amoníaco



NCS S 6030-Y20R | 0540
 Ulmo | Corteza | Panguipulli, R. de los Ríos
 Primavera | Alumbre + Crémor | Amoníaco



NCS S 6030-Y20R | 0049
 Radal | Hoja + Corteza | Freire, R. de la Arauca-
 nía | Invierno | Alumbre + Crémor | Sin amoníaco



NCS S 6030-Y20R | 2141
 Canelo | Hojas | Contulmo, R. de los Lagos
 Invierno | Bicarbonato | Amoníaco



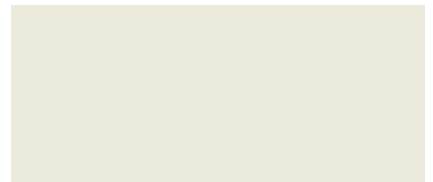
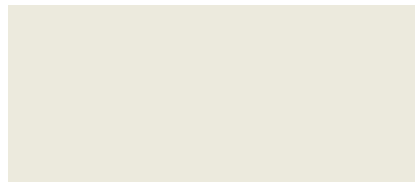
NCS S 6030-Y20R | 1059
 Radal | Hojas | Lonquimay, R. de la Araucanía
 Invierno | Bicarbonato | Sin amoníaco



NCS S 6030-Y20R | 0873
 Hualle | Barba de Palo + Aserrín | Ñancul, R. de
 los Ríos | Otoño | S. cobre | Amoníaco



NCS S 6030-Y20R | 1075
 Misodendrum | Hongo del Nirre | Lonquimay, R. de
 la Araucanía | Invierno | S. cobre | Sin amoníaco

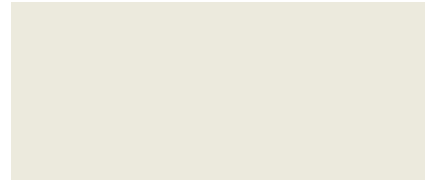




NCS S 3020-Y30R | 0623
Tineo | Corteza | Río Malito, R. de los Lagos
Verano | Bicarbonato | Sin amoníaco



NCS S 3020-Y30R | 1839
Huinke | Hojas + Corteza | Hornopirén, R. de los Lagos
Primavera/Verano | Sin mordiente | Amoníaco



NCS S 3030-Y30R | 1563
Costilla de Vaca | Fronda | Los Pellines, R. de los Ríos
Primavera | Alumbre + Crémor | Sin amoníaco



NCS S 3030-Y30R | 2015
Lingue | Corteza | Pulotre, R. de los Lagos
Primavera | Alumbre + Crémor | Sin amoníaco



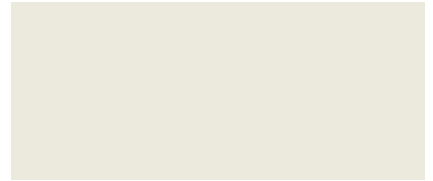
NCS S 3030-Y30R | 1073
Misodendrum | Hongo del Ñirre | Lonquimay, R. de la Araucanía | Invierno | Sal | Sin amoníaco



NCS S 3030-Y30R | 1071
Misodendrum | Hongo del Ñirre | Lonquimay, Reg de la Araucanía | Invierno | Sin mordiente | Sin amoníaco



NCS S 3030-Y30R | 1822
Tepú | Corteza | Hornopirén, R. de los Lagos
Prim./Ver. | Alumbre + Crémor | Sin amoníaco



NCS S 3040-Y30R | 1087
Peumo | Hojas + Ramas | Tirúa, R. del Biobío
Invierno/Primavera | Sal | Sin amoníaco



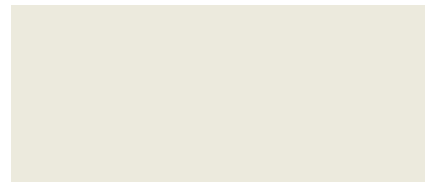
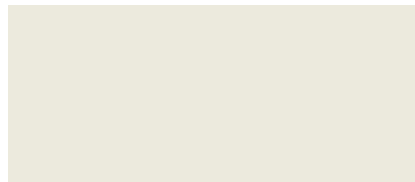
NCS S 3040-Y30R | 1083
Peumo | Hojas + Ramas | Tirúa, R. del Biobío
Inv./Pri. | Alumbre + Crémor | Sin amoníaco



NCS S 3040-Y30R | 0513
Pellín | Barba de Palo | Panguipulli, R. de los Ríos
Primavera | Sin mordiente | Amoníaco



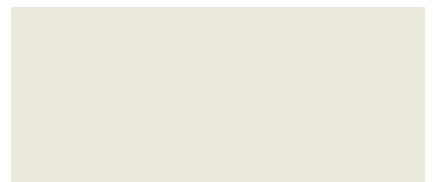
NCS S 3040-Y30R | 0515
Pellín | Barba de Palo | Panguipulli, R. de los Ríos
Primavera | Alumbre + Crémor | Amoníaco



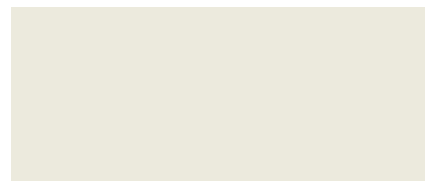
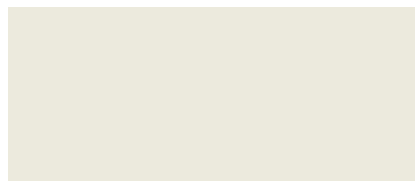
NCS S 3050-Y30R | 0745
Barba | Barba de Palo | Bahía Mansa, R. de los Lagos
Primavera | Alumbre + Crémor | Amoníaco



NCS S 3050-Y30R | 0740
Hualle | Barba de Palo | Bahía Mansa, R. de los Lagos
Primavera | S. cobre | Sin amoníaco



NCS S 3060-Y30R | 0737
Hualle | Barba de Palo | Bahía Mansa, R. de los Lagos
Primavera | Alumbre + Crémor | Sin amoníaco





NCS S 3560-Y30R | 0736

Hualle | Barba de Palo | Bahía Mansa, R. de los Lagos | Primavera | Sin mordiente | Sin amoníaco



NCS S 3560-Y30R | 2221

Michay | Barba de Palo | Linguento, R. de los Ríos Invierno/Prim. | Alumbre + Crémor | Amoníaco



NCS S 3560-Y30R | 2227

Hualle | Barba de Palo | Valdivia, R. de los Ríos Invierno/Prim. | Sin mordiente | Sin amoníaco



NCS S 4010-Y30R | 0526

Pellín | Corteza + Astilla | Panguipulli, R. de los Ríos | Primavera | Sin mordiente | Sin amoníaco



NCS S 4010-Y30R | 0178

Lingue | Ramas + Hojas | Lanco, R. de los Ríos Invierno | Bicarbonato | Sin amoníaco



NCS S 4020-Y30R | 0603

Tineo | Corteza | Panguipulli, R. de los Ríos Primavera | Sin mordiente | Sin amoníaco



NCS S 4030-Y30R | 2028

Lingue | Corteza | Pulotre, R. de los Lagos Primavera | Sin mordiente | Amoníaco



NCS S 3560-Y30R | 2228

Hualle | Barba de Palo | Valdivia, R. de los Ríos Invierno/Prim. | Alumbre + Crémor | Sin amoníaco



NCS S 3560-Y30R | 0967

Pellín | Barba de Palo | Teodoro Schmidt, R. de la Araucanía | Invierno | Sal | Sin amoníaco



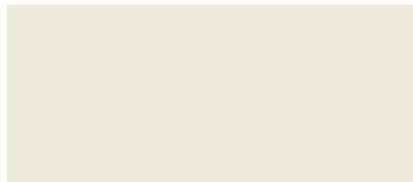
NCS S 3560-Y30R | 2226

Hualle | Barba de Palo | Valdivia, R. de los Ríos Invierno/Primavera | Sal | Sin amoníaco



NCS S 4010-Y30R | 0522

Pellín | Corteza + Astilla | Panguipulli, R. de los Ríos Primavera | Alumbre + Crémor | Sin amoníaco



NCS S 4020-Y30R | 2017

Lingue | Corteza | Pulotre, R. de los Lagos Primavera | Bicarbonato | Sin amoníaco



NCS S 4030-Y30R | 1558

Costilla de Vaca | Fronda | Los Pellines, R. de los Ríos | Primavera | Sin mordiente | Amoníaco



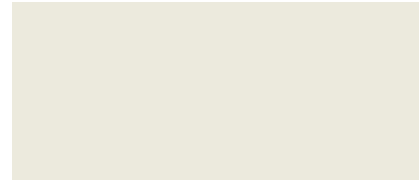
NCS S 3560-Y30R | 2217

Michay | Barba de Palo | Linguento, R. de los Ríos Invierno/Prim. | Sin mordiente | Sin amoníaco



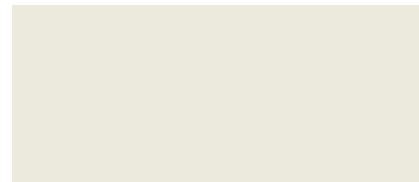
NCS S 3560-Y30R | 2220

Michay | Barba de Palo | Linguento, R. de los Ríos | Invierno/Prim. | Sin mordiente | Amoníaco



NCS S 4010-Y30R | 0930

Maqui | Ramas + Hojas | Ñancul, R. de los Ríos Otoño | Sal | Sin amoníaco



NCS S 4030-Y30R | 1655

Huingan | Ramas + Hojas | Santa Bárbara, R. del Biobío | Verano | Sal | Sin amoníaco



NCS S 4030-Y30R | 2026

Lingue | Corteza | Pulotre, R. de los Lagos
Primavera | Alumbre + Crémor | Amoniaco



NCS S 4030-Y30R | 2024

Lingue | Corteza | Pulotre, R. de los Lagos
Primavera | Sal | Amoniaco



NCS S 4030-Y30R | 2294

Alerce | Aserrín | Valdivia, R. de los Ríos
Verano | Alumbre + Crémor | Amoniaco



NCS S 4030-Y30R | 2295

Alerce | Aserrín | Valdivia, R. de los Ríos
Verano | Bicarbonato | Sin amoniaco



NCS S 4030-Y30R | 0372

Chilco | Flor | Niebla, R. de los Ríos
Verano | Sin mordiente | Amoniaco



NCS S 4030-Y30R | 2025

Lingue | Corteza | Pulotre, R. de los Lagos
Primavera | Bicarbonato | Amoniaco



NCS S 4030-Y30R | 1658

Huingan | Ramas + Hojas | Santa Bárbara, R. del
Biobío | Verano | Bicarbonato | Sin amoniaco



NCS S 4030-Y30R | 2258

Ñirre | Corteza | Osorno, R. de los Lagos
Invierno | Alumbre + Crémor | Amoniaco



NCS S 4030-Y30R | 2259

Ñirre | Corteza | Osorno, R. de los Lagos
Invierno | Sal | Amoniaco



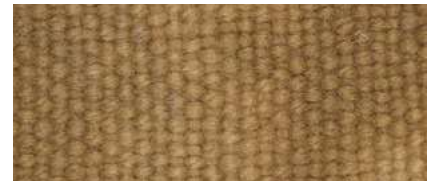
NCS S 4040-Y30R | 2254

Ñirre | Corteza | Osorno, R. de los Lagos
Invierno | Bicarbonato | Sin amoniaco



NCS S 4040-Y30R | 0869

Hualle | Barba de Palo + Aserrín | Ñancul, R. de los
Ríos | Otoño | Alumbre + Crémor | Sin amoniaco



NCS S 4040-Y30R | 0708

Manzano | Hojas + Ramas | Bahía Mansa, R. de
los Lagos | Primavera | S. cobre | Sin amoniaco



NCS S 4040-Y30R | 0284

Hualle | Barba de Palo | Lanco, R. de los Ríos
Invierno | Sin mordiente | Sin amoniaco



NCS S 4040-Y30R | 0876

Hualle | Barba de Palo + Aserrín | Ñancul, R. de
los Ríos | Otoño | Alumbre + Crémor | Amoniaco



NCS S 4040-Y30R | 0285

Hualle | Barba de Palo | Lanco, R. de los Ríos
Invierno | Bicarbonato | Sin amoniaco



NCS S 4040-Y30R | 1608

Hualle | Barba De Palo | Riñinahue, R. de los
Ríos | Primavera | Alumbre + Crémor | Amoniaco



NCS S 4040-Y30R | 1614

Hualle | Barba De Palo | Riñinahue, R. de los
Ríos | Primavera | S. cobre | Sin amoniaco



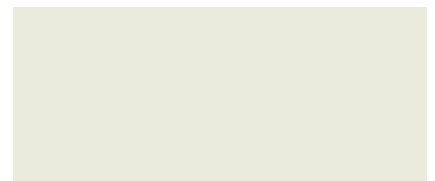
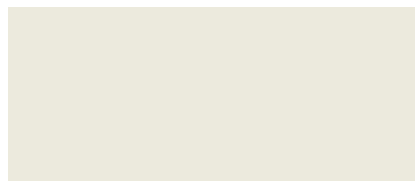
NCS S 4040-Y30R | 0199

Tineo | Corteza | Lanco, R. de los Ríos
Invierno | Alumbre + Crémor | Sin amoniaco



NCS S 4040-Y30R | 1076

Misodendrum | Hongo del Ñirre | Lonquimay, R. de
la Araucanía | Invierno | Bicarbonato | Sin amoniaco





NCS S 4050-Y30R | 1611
 Hualle | Barba de Palo | Riñinahue, R. de los Ríos | Primavera | Sal | Amoniaco



NCS S 4050-Y30R | 0510
 Pellín | Barba de Palo | Panguipulli, R. de los Ríos Primavera | Alumbre + Crémor | Sin amoniaco



NCS S 4050-Y30R | 0512
 Pellín | Barba de Palo | Panguipulli, R. de los Ríos | Primavera | S. hierro | Sin amoniaco



NCS S 4050-Y30R | 0973
 Pellín | Barba de Palo | Teodoro Schmidt, R. de la Araucanía | Invierno | Sal | Amoniaco



NCS S 4050-Y30R | 1013
 Manzano | Barba de Palo + Orujo | Auchac, R. de los Lagos | Verano | S. cobre | Sin amoniaco



NCS S 4550-Y30R | 2225
 Hualle | Barba de Palo | Valdivia, R. de los Ríos Invierno/Prim. | Alumbre + Crémor | Amoniaco



NCS S 5010-Y30R | 0529
 Pellín | Corteza + Astilla | Panguipulli, R. de los Ríos | Primavera | Alumbre + Crémor | Amoniaco



NCS S 4050-Y30R | 1610
 Hualle | Barba de Palo | Riñinahue, R. de los Ríos | Primavera | S. cobre | Amoniaco



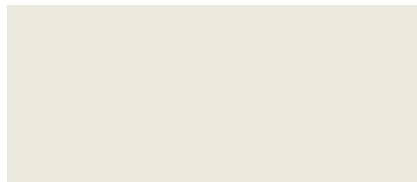
NCS S 4050-Y30R | 0511
 Pellín | Barba de Palo | Panguipulli, R. de los Ríos | Primavera | Sin mordiente | Sin amoniaco



NCS S 4050-Y30R | 0742
 Hualle | Barba de Palo | Bahía Mansa, R. de los Lagos | Primavera | Sin mordiente | Amoniaco



NCS S 4050-Y30R | 1015
 Manzano | Barba de Palo + Orujo | Auchac, R. de los Lagos | Verano | Sin mordiente | Sin amoniaco



NCS S 4550-Y30R | 0743
 Hualle | Barba Palo | Bahía Mansa, R. de los Lagos | Primavera | Sal | Amoniaco



NCS S 5010-Y30R | 0180
 Lingue | Ramas + Hojas | Lanco, R. de los Ríos Invierno | Alumbre + Crémor | Sin amoniaco



NCS S 4050-Y30R | 0514
 Pellín | Barba de Palo | Panguipulli, R. de los Ríos | Primavera | S. hierro | Amoniaco



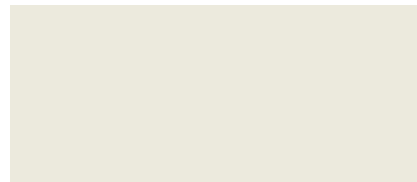
NCS S 4050-Y30R | 1555
 Costilla de Vaca | Fronda | Los Pellines, R. de los Ríos | Primavera | Alumbre + Crémor | Amoniaco



NCS S 4050-Y30R | 2177
 Peumo | Hojas | Escuadrón, R. del Biobío Verano/Otoño | Alumbre + Crémor | Amoniaco



NCS S 4050-Y30R | 0479
 Manzano | Orujo de Manzano | Ancud, R. de los Lagos | Verano | Sin mordiente | Sin amoniaco



NCS S 4550-Y30R | 1017
 Manzano | Barba de Palo + Orujo | Auchac, R. de los Lagos | Verano | Alumbre + Crémor | Sin amoniaco



NCS S 5010-Y30R | 0292
 Maqui | Hojas + Ramas | Lanco, R. de los Ríos Invierno | Sin mordiente | Sin amoniaco



NCS S 5030-Y30R | 1070

Misodendrum | Hongo del Ñirre | Lonquimay, R. de la Araucanía | Inv. | Alumbre + Crémor | Amoniaco



NCS S 5030-Y30R | 1910

Ulmo | Hojas + Ramas | Calbuco, R. de los Lagos Primavera/Verano | Sal | Amoniaco



NCS S 5030-Y30R | 1826

Tepú | Corteza | Hornopirén, R. de los Lagos Primavera/Ver. | Alumbre + Crémor | Amoniaco



NCS S 5030-Y30R | 1118

Boldo | Corteza | Tirúa, R. del Biobío Invierno/Prim. | Sin mordiente | Amoniaco



NCS S 5030-Y30R | 0483

Peumo | Hojas + Ramas | Panguipulli, R. de los Ríos | Primavera | S. cobre | Sin amoniaco



NCS S 5030-Y30R | 1120

Boldo | Corteza | Tirúa, R. del Biobío Invierno/Prim. | Alumbre + Crémor | Amoniaco



NCS S 5030-Y30R | 0491

Peumo | Hojas + Ramas | Panguipulli, R. de los Ríos | Primavera | S. cobre | Amoniaco



NCS S 5030-Y30R | 1038

Pehuén | Cáscara de Piñón | Lonquimay, R. de la Araucanía | Invierno | Alumbre + Crémor | Amoniaco



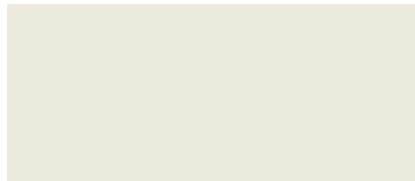
NCS S 5030-Y30R | 1661

Huingan | Ramas + Hojas | Santa Bárbara, R. del Biobío | Verano | Sal | Amoniaco



NCS S 5030-Y30R | 1823

Tepú | Corteza | Hornopirén, R. de los Lagos Primavera/Verano | Sal | Amoniaco



NCS S 5040-Y30R | 1907

Ulmo | Hojas + Ramas | Calbuco, R. de los Lagos Primavera/Ver. | Sin mordiente | Amoniaco



NCS S 5040-Y30R | 1802

Peumo | Hojas | Tirúa, R. del Biobío Verano/Otoño | Bicarbonato | Sin amoniaco



NCS S 5040-Y30R | 0286

Hualle | Barba de Palo | Lanco, R. de los Ríos Invierno | Sal | Sin amoniaco



NCS S 5040-Y30R | 1012

Manzano | Barba de Palo + Orujo | Auchac, R. de los Lagos | Verano | S. hierro | Sin amoniaco



NCS S 5040-Y30R | 0476

Manzano | Orujo | Ancud, R. de los Lagos Verano | S. hierro | Sin amoniaco



NCS S 5040-Y30R | 1008

Manzano | Barba de Palo + Orujo | Auchac, R. de los Lagos | Verano | Alumbre + Crémor | Amoniaco



NCS S 6010-Y30R | 0176

Lingue | Ramas + Hojas | Lanco, R. de los Ríos | Invierno | Sin mordiente | Sin amoniaco



NCS S 6010-Y30R | 2211

Zarzaparrilla | Hojas | Lingüento, R. de los Ríos Invierno/Primavera | Sal | Amoniaco



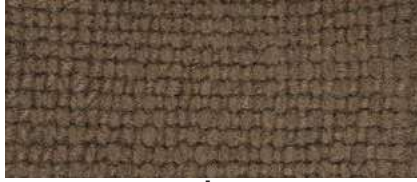
NCS S 6010-Y30R | 0174

Lingue | Ramas + Hojas | Lanco, R. de los Ríos Invierno | Sin mordiente | Amoniaco



NCS S 6020-Y30R | 1173

Maqui | Fruto | Galvarino, R. de la Araucanía
Primavera | Sal | Amoniaco



NCS S 6020-Y30R | 1175

Maqui | Fruto | Galvarino, R. de la Araucanía
Primavera | Bicarbonato | Amoniaco



NCS S 6020-Y30R | 0361

Voqui Pilpil | Ramas | Purranque, R. de los Lagos
Invierno | Bicarbonato | Sin amoniaco



NCS S 6020-Y30R | 0359

Voqui Pilpil | Ramas | Purranque, R. de los Lagos
Invierno | Bicarbonato | Amoniaco



NCS S 6020-Y30R | 0051

Radal | Hojas + Corteza | Freire, R. de la Araucanía | Invierno | Sin mordiente | Sin amoniaco



NCS S 6020-Y30R | 0045

Radal | Hojas + Corteza | Freire, R. de la Araucanía | Invierno | Bicarbonato | Amoniaco



NCS S 6020-Y30R | 0532

Pellín | Corteza + Astilla | Panguipulli, R. de los Ríos | Primavera | S. hierro | Amoniaco



NCS S 6020-Y30R | 1040

Pehúen | Cáscara de Piñón | Lonquimay, R. de la Araucanía | Invierno | S. cobre | Amoniaco



NCS S 6020-Y30R | 2021

Lingue | Corteza | Pulotre, R. de los Lagos
Primavera | S. cobre | Sin amoniaco



NCS S 6020-Y30R | 0201

Alerce | Astilla | Lanco, R. de los Ríos
Invierno | Alumbre + Crémor | Amoniaco



NCS S 6020-Y30R | 1112

Matico | Hojas + S. cobre | Tirua, R. del Biobío
Invierno/Prim. | Sin mordiente | Amoniaco



NCS S 6020-Y30R | 0050

Radal | Hojas + Corteza | Freire, R. de la Araucanía | Invierno | Sal | Sin amoniaco



NCS S 6020-Y30R | 2053

Maqui | Hojas + Corteza | Panguipulli, R. de los Ríos | Primavera | Bicarbonato | Sin amoniaco



NCS S 6020-Y30R | 0047

Radal | Hojas + Cortezas | Freire, R. de la Araucanía | Invierno | Sal | Amoniaco



NCS S 6020-Y30R | 0303

Radal | Hojas | Lanco, R. de los Ríos
Invierno | Bicarbonato | Sin amoniaco



NCS S 6020-Y30R | 0492

Radal | Hojas | Panguipulli, R. de los Ríos
Primavera | Sal | Sin amoniaco



NCS S 6020-Y30R | 0046

Radal | Hojas + Cortezas | Freire, R. de la Araucanía | Invierno | Sin mordiente | Amoniaco



NCS S 6020-Y30R | 1019

Romazilla | Hojas | Auchac, R. de los Lagos
Verano | Sal | Amoniaco



NCS S 6020-Y30R | 0048

Radal | Hojas + Corteza | Freire, R. de la Araucanía | Invierno | Bicarbonato | Sin amoniaco



NCS S 6020-Y30R | 1010

Manzano | Barba de Palo + Orujo | Auchac, R. de los Lagos | Verano | Bicarbonato | Amoniaco



NCS S 6020-Y30R | 0558

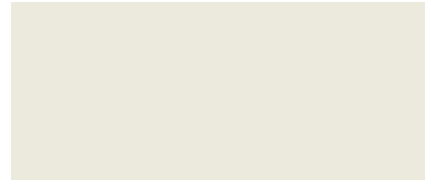
Radal | Hojas | Panguipulli, R. de los Ríos
Primavera | Bicarbonato | Amoniaco



NCS S 6020-Y30R | 0555
 Radal | Hojas | Panguipulli, R. de los Ríos
 Primavera | Sal | Amoniaco



NCS S 6020-Y30R | 0553
 Radal | Hojas | Panguipulli, R. de los Ríos
 Primavera | Sin mordiente | Amoniaco



NCS S 6030-Y30R | 0008
 Hualle | Hojas + Cortezas | Freire, R. de la Araucanía | Invierno | Sal | Amoniaco



NCS S 6030-Y30R | 0139
 Voqui Pil Pil | Ramas | Budi, R. de la Araucanía
 Primavera | Sal | Sin amoniaco



NCS S 6030-Y30R | 2246
 Tineo | Corteza | Niebla, R. de los Ríos
 Invierno | S. cobre | Sin amoniaco



NCS S 6030-Y30R | 0006
 Hualle | Hojas + Cortezas | Freire, R. de la Araucanía | Invierno | Bicarbonato | Amoniaco



NCS S 6030-Y30R | 0193
 Tineo | Corteza | Lanco, R. de los Ríos
 Invierno | Alumbre + Crémor | Amoniaco



NCS S 6030-Y30R | 0197
 Tineo | Corteza | Lanco, R. de los Ríos
 Invierno | S. cobre | Sin amoniaco



NCS S 6030-Y30R | 1666
 Huingan | Ramas + Hojas | Santa Bárbara, R. del Biobío | Verano | Bicarbonato | Amoniaco



NCS S 6030-Y30R | 1122
 Boldo | Corteza | Tirúa, R. del Biobío
 Invierno/Primavera | Sal | Amoniaco



NCS S 6030-Y30R | 1044
 Pehúen | Cáscara de Piñón | Lonquimay, R. de la Araucanía | Invierno | Alumbre + Crémor | Amoniaco



NCS S 6030-Y30R | 1119
 Boldo | Corteza | Tirúa, R. del Biobío
 Invierno/Primavera | Bicarbonato | Amoniaco



NCS S 6030-Y30R | 0143
 Voqui Pilpil | Ramas | Budi, R. de la Araucanía
 Primavera | Bicarbonato | Amoniaco



NCS S 6030-Y30R | 0137
 Voqui Pilpil | Ramas | Budi, R. de la Araucanía
 Primavera | Bicarbonato | Sin amoniaco



NCS S 6030-Y30R | 1824
 Tepú | Corteza | Hornopirén, R. de los Lagos
 Primavera/Verano | Bicarbonato | Amoniaco



NCS S 6030-Y30R | 2237
 Patagua | Ramas | Valdivia, R. de los Ríos
 Invierno | Bicarbonato | Amoniaco



NCS S 6030-Y30R | 1331
 Ulmo | Corteza | Mehuín Bajo, R. de los Ríos
 Invierno | Sin mordiente | Sin amoniaco



NCS S 7010-Y30R | 0203
 Alerce | Astilla | Lanco, R. de los Ríos
 Invierno | Bicarbonato | Amoniaco



NCS S 7010-Y30R | 0528
 Pellín | Corteza + Astilla | Panguipulli, R. de los Ríos | Primavera | S. cobre | Amoniaco



NCS S 7010-Y30R | 0939
 Laurel | Hojas | Ñancul, R. de los Ríos
 Otoño | S. hierro | Amoniaco



NCS S 7010-Y30R | 1245
 Meli | Corteza | Rupanco, R. de los Lagos
 Primavera | S. hierro | Sin amoniaco



NCS S 7010-Y30R | 0536
 Ulmo | Corteza | Panguipulli, R. de los Ríos
 Primavera | S. hierro | Sin amoniaco



NCS S 7010-Y30R | 0602
 Tineo | Corteza | Panguipulli, R. de los Ríos
 Primavera | S. hierro | Sin amoniaco



NCS S 7010-Y30R | 0523
 Pellín | Corteza + Astilla | Panguipulli, R. de los
 Ríos | Primavera | S. hierro | Sin amoniaco



NCS S 7010-Y30R | 2022
 Lingue | Corteza | Pulotre, R. de los Lagos
 Primavera | S. hierro | Amoniaco



NCS S 7010-Y30R | 1250
 Meli | Corteza | Rupanco, R. de los Lagos
 Primavera | S. hierro | Amoniaco



NCS S 7010-Y30R | 0875
 Hualle | Barba de Palo + Aserrín | Ñancul, R. de
 los Ríos | Otoño | S. hierro | Amoniaco



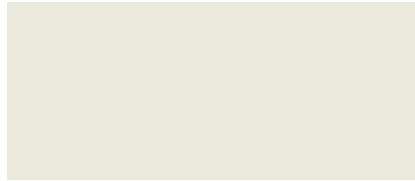
NCS S 7010-Y30R | 0867
 Hualle | Barba de Palo + Aserrín | Ñancul, R. de
 los Ríos | Otoño | S. hierro | Sin amoniaco



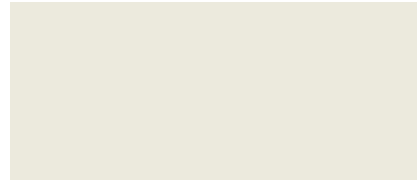
NCS S 7010-Y30R | 2178
 Arrayán | Fruto | Escuadrón, R. del Biobío
 Verano/Otoño | S. hierro | Amoniaco



NCS S 7010-Y30R | 2145
 Canelo | Hojas | Contulmo, R. del Biobío
 Invierno | S. cobre | Amoniaco



NCS S 7010-Y30R | 1332
 Ulmo | Corteza | Mehuín, R. de los Ríos
 Invierno | Alumbre + Crémor | Sin amoniaco



NCS S 7010-Y30R | 1007
 Manzano | Barba de Palo + Orujo | Auchac, R.
 de los Lagos | Verano | S. hierro | Amoniaco



NCS S 7020-Y30R | 1332
 Ulmo | Corteza | Mehuín, R. de los Ríos
 Invierno | Alumbre + Crémor | Sin amoniaco



NCS S 7020-Y30R | 1333
 Ulmo | Corteza | Mehuín, R. de los Ríos
 Invierno | S. cobre | Sin amoniaco



NCS S 7020-Y30R | 1007
 Manzano | Barba de Palo + Orujo | Auchac, R.
 de los Lagos | Verano | S. hierro | Amoniaco



NCS S 7020-Y30R | 1330
 Ulmo | Corteza | Mehuín, R. de los Ríos
 Invierno | Sal | Sin amoniaco



NCS S 7020-Y30R | 1336
 Pillo Pillo | Hojas | Mehuín, R. de los Ríos
 Invierno | Bicarbonato | Amoniaco



NCS S 7020-Y30R | 1322
 Maqui | Corteza + Hojas | Mehuín, R. de los Ríos
 Invierno | Bicarbonato | Sin amoniaco



NCS S 7020-Y30R | 1324
 Ulmo | Corteza | Mehuín, R. de los Ríos
 Invierno | Alumbre + Crémor | Amoniaco



NCS S 7020-Y30R | 0542
 Ulmo | Corteza | Panguipulli, R. de los Ríos
 Primavera | S. cobre | Amoniaco



NCS S 7020-Y30R | 0079
 Maqui | Hojas | Carirriñe, R. de los Ríos
 Verano | Sal | Sin amoniaco



NCS S 3560-Y40R | 2214
 Michay | Barba de Palo | Linguento, R. de los Ríos | Invierno/Primavera | Sal | Sin amoníaco



NCS S 3560-Y40R | 0966
 Pellín | Barba de Palo | Teodoro Schmidt, R. de la Araucanía | Invierno | Alumbre + Crémor | Sin amoníaco



NCS S 4020-Y40R | 1511
 Ulmo | Corteza | Entre Lagos, R. de los Lagos Verano | Bicarbonato | Amoníaco



NCS S 4020-Y40R | 0858
 Pehúen | Cáscara de Piñón | Ñancul, R. de los Ríos | Otoño | Bicarbonato | Sin amoníaco



NCS S 4020-Y40R | 0368
 Chilco | Flor | Niebla, R. de los Ríos | Verano | Bicarbonato | Sin amoníaco



NCS S 4020-Y40R | 1519
 Alerce | Aserrín | Entre Lagos, R. de los Lagos Verano | Bicarbonato | Amoníaco



NCS S 4020-Y40R | 1032
 Pehúen | Cáscara de Piñón | Lonquimay, R. de la Araucanía | Invierno | Alumbre + Crémor | Sin amoníaco



NCS S 3560-Y40R | 0739
 Hualle | Barba Palo | Bahía Mansa, R. de los Lagos | Primavera | Sal | Sin amoníaco



NCS S 3560-Y40R | 0965
 Pellín | Barba de Palo | Teodoro Schmidt, R. de la Araucanía | Invierno | Bicarbonato | Sin amoníaco



NCS S 4020-Y40R | 1512
 Ulmo | Corteza | Entre Lagos, R. de los Lagos Verano | Sal | Amoníaco



NCS S 4020-Y40R | 0369
 Chilco | Flor | Niebla, R. de los Ríos Verano | Sin mordiente | Sin amoníaco



NCS S 4020-Y40R | 1248
 Meli | Corteza | Rupanco, R. de los Lagos Primavera | Bicarbonato | Sin amoníaco



NCS S 4020-Y40R | 1033
 Pehúen | Cáscara de Piñón | Lonquimay, R. de la Araucanía | Invierno | Sin mordiente | Sin amoníaco



NCS S 4020-Y40R | 1819
 Tepú | Corteza | Hornopirén, R. de los Lagos Primavera/Verano | Sal | Sin amoníaco



NCS S 3560-Y40R | 0964
 Pellín | Barba de Palo | Teodoro Schmidt, R. de la Araucanía | Invierno | Sin mordiente | Sin amoníaco



NCS S 3560-Y40R | 2229
 Hualle | Barba de Palo | Valdivia, R. de los Ríos Invierno/Prim. | Bicarbonato | Sin amoníaco



NCS S 4020-Y40R | 0200
 Tineo | Corteza | Lanco, R. de los Ríos Invierno | Sin mordiente | Sin amoníaco



NCS S 4020-Y40R | 0364
 Chilco | Flor | Niebla, R. de los Ríos Verano | Sal | Sin amoníaco



NCS S 4020-Y40R | 1510
 Ulmo | Corteza | Entre Lagos, R. de los Lagos Verano | Alumbre + Crémor | Amoníaco



NCS S 4020-Y40R | 1034
 Pehúen | Cáscara de Piñón | Lonquimay, R. de la Araucanía | Invierno | Sal | Sin amoníaco

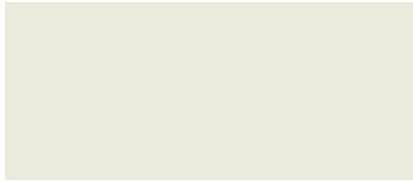


NCS S 4020-Y40R | 1820
 Tepú | Corteza | Hornopirén, R. de los Lagos Primavera/Ver. | Sin mordiente | Sin amoníaco



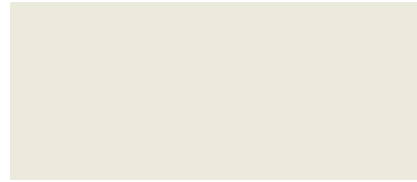
NCS S 4040-Y40R | 1559

Costilla de Vaca | Fronda | Los Pellines, R. de los Ríos | Primavera | Bicarbonato | Amoniaco



NCS S 4050-Y40R | 2223

Hualle | Barba de Palo | Valdivia, R. de los Ríos | Invierno/Primavera | Sal | Amoniaco



NCS S 4050-Y40R | 0972

Pellín | Barba de Palo | Teodoro Schmidt, R. de la Araucanía | Invierno | Bicarbonato | Amoniaco



NCS S 4550-Y40R | 1692

Peumo | Hojas + Ramas | Santa Bárbara, R. del Biobío | Verano | Alumbre + Crémor | Amoniaco



NCS S 4550-Y40R | 1080

Peumo | Hoja + Ramas | Tirúa, R. del Biobío | Invierno/Prim. | Alumbre + Crémor | Amoniaco



NCS S 4550-Y40R | 2102

Manzano | Barba de Palo | Contulmo, R. del Biobío | Invierno | Bicarbonato | Amoniaco



NCS S 4550-Y40R | 0969

Pellín | Barba de Palo | Teodoro Schmidt, R. de la Araucanía | Invierno | Alumbre + Crémor | Amoniaco



NCS S 4550-Y40R | 1982

Manzano | Barba de Palo | Pulotre, R. de los Lagos | Primavera | S. cobre | Sin amoniaco



NCS S 4550-Y40R | 2218

Michay | Barba de Palo | Linguento, R. de los Ríos | Invierno/Primavera | Sal | Amoniaco



NCS S 4550-Y40R | 0741

Hualle | Barba de Palo | Bahía Mansa, R. de los Lagos | Primavera | S. hierro | Sin amoniaco



NCS S 4550-Y40R | 0970

Pellín | Barba de Palo | Teodoro Schmidt, R. de la Araucanía | Invierno | Sin mordiente | Amoniaco



NCS S 4550-Y40R | 2105

Manzano | Barba de Palo | Contulmo, R. del Biobío | Invierno | Alumbre + Crémor | Amoniaco



NCS S 4550-Y40R | 2104

Manzano | Barba de Palo | Contulmo, R. del Biobío | Invierno | Sin mordiente | Amoniaco



NCS S 4550-Y40R | 1990

Manzano | Barba de Palo | Pulotre, R. de los Lagos | Primavera | Alumbre + Crémor | Amoniaco



NCS S 4550-Y40R | 1593

Hualle | Barba Palo | Riñinahue, R. de los Ríos | Primavera | Alumbre + Crémor | Sin amoniaco



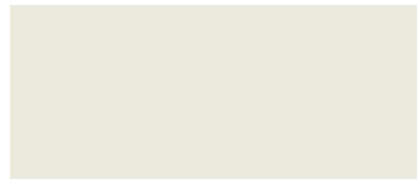
NCS S 5020-Y40R | 1255

Meli | Corteza | Rupanco, R. de los Lagos | Primavera | Sin mordiente | Amoniaco



NCS S 5020-Y40R | 1253

Meli | Corteza | Rupanco, R. de los Lagos | Primavera | Alumbre + Crémor | Amoniaco





NCS S 5030-Y40R | 2123
 Boldo | Hojas | Contulmo, R. del Biobío
 Invierno | Bicarbonato | Sin amoníaco



NCS S 5030-Y40R | 0194
 Tineo | Corteza | Lanco, R. de los Ríos
 Invierno | Sin mordiente | Amoníaco



NCS S 5030-Y40R | 0808
 Lingue | Ramas + Hojas | Ñancul, R. de los Ríos
 Otoño | Sal | Amoníaco



NCS S 5030-Y40R | 0811
 Lingue | Ramas + Hojas | Ñancul, R. de los Ríos
 Otoño | Alumbre + Crémor | Amoníaco



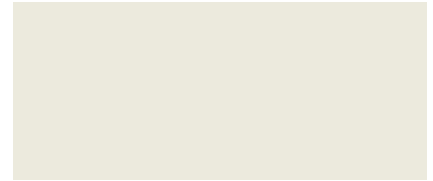
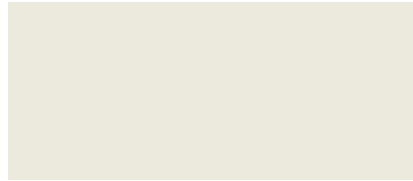
NCS S 5030-Y40R | 1817
 Tepú | Corteza | Hornopirén, R. de los Lagos
 Primavera/Ver. | Bicarbonato | Sin amoníaco



NCS S 5030-Y40R | 1029
 Pehúen | Cáscara de Piñón | Lonquimay, R. de la
 Araucanía | Invierno | Bicarbonato | Sin amoníaco



NCS S 5030-Y40R | 1047
 Pehúen | Cáscara de Piñón | Lonquimay, R. de la
 Araucanía | Invierno | Bicarbonato | Sin amoníaco



NCS S 5040-Y40R | 2131
 Boldo | Hojas | Contulmo, R. del Biobío
 Invierno | Bicarbonato | Amoníaco



NCS S 5040-Y40R | 1014
 Barba de Palo de Hualle + Orujo de Manzana | Auchac,
 R. de los Lagos | Verano | Sal | Sin amoníaco



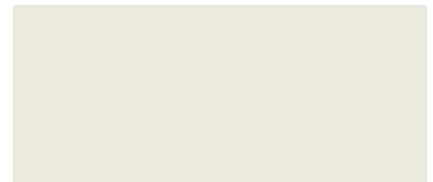
NCS S 5040-Y40R | 1016
 Barba de Palo de Hualle + Orujo de Manzana | Auchac,
 R. de los Lagos | Verano | Bicarbonato | Sin amoníaco



NCS S 5040-Y40R | 1011
 Barba de Palo de Hualle + Orujo de Manzana | Auchac,
 R. de los Lagos | Verano | Sin mordiente | Amoníaco



NCS S 5040-Y40R | 1009
 Barba de Palo de Hualle + Orujo de Manzana
 Auchac, R. de los Lagos | Verano | Sal | Amoníaco



NCS S 6020-Y40R | 0018
 Lingue | Corteza | Freire, R. de la Araucanía
 Invierno | Alumbre + Crémor | Amoníaco



NCS S 6020-Y40R | 0016
 Lingue | Corteza | Freire, R. de la Araucanía
 Invierno | Sal | Amoníaco



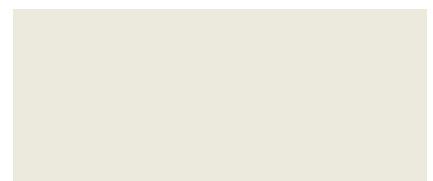
NCS S 6020-Y40R | 0334
 Ñocha | Raíz | Purranque, R. de los Lagos
 Invierno | Sal | Sin amoníaco



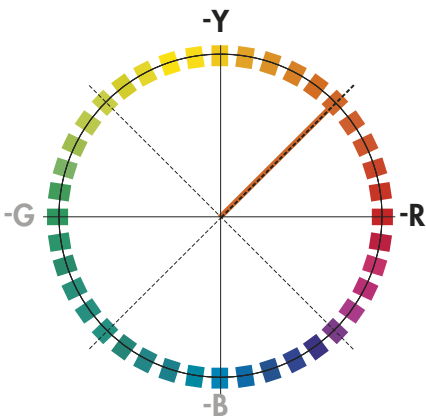
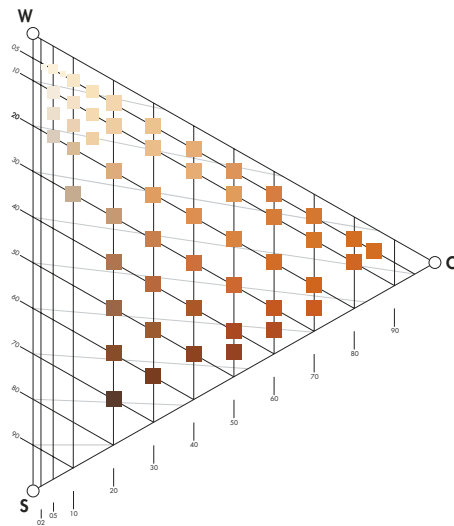
NCS S 6020-Y40R | 0335
 Ñocha | Raíz | Purranque, R. de los Lagos
 Invierno | S. cobre | Sin amoníaco



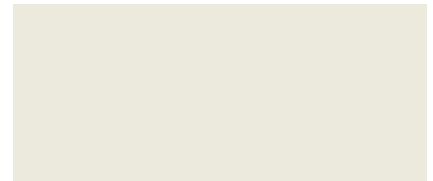
NCS S 6020-Y40R | 0336
 Ñocha | Raíz | Purranque, R. de los Lagos
 Invierno | Sin mordiente | Sin amoníaco



-Y50R



NCS S 2020-Y50R | 2282
 Relbún | Raíz | Los Pellines, R. de los Ríos
 Prim./Ver. | Alumbre + Crémor | Sin amoniaco



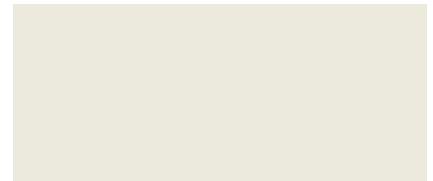
NCS S 2570-Y50R | 2106
 Manzano | Barba de Palo | Contulmo, R. del
 Biobío | Invierno | Bicarbonato | Sin amoniaco



NCS S 2570-Y50R | 1980
 Manzano | Barba de Palo | Pulotre, R. de los Lagos
 Primavera | Alumbre + Crémor | Sin amoniaco



NCS S 3010-Y50R | 0530
 Pellín | Corteza + Astilla | Panguipulli, R. de los
 Ríos | Primavera | Sin mordiente | Amoniaco



NCS S 3020-Y50R | 1522
 Alerce | Aserrín | Entre Lagos, R. de los Lagos |
 Verano | Sin mordiente | Sin amoniaco



NCS S 3020-Y50R | 1521
 Alerce | Aserrín | Entre Lagos, R. de los Lagos |
 Verano | Sal | Sin amoniaco



NCS S 3020-Y50R | 1509
 Ulmo | Corteza | Entre Lagos, Reg. de los Lagos
 Verano | Sin Mordiente | Amoniaco



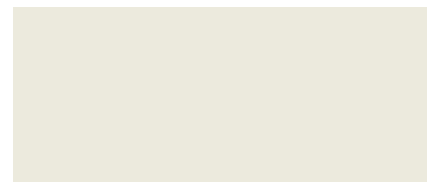
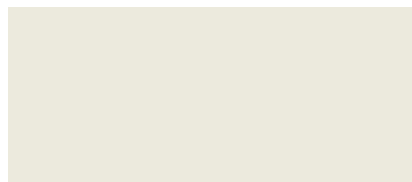
NCS S 3020-Y50R | 1514
 Ulmo | Corteza | Entre Lagos, Reg. de los Lagos
 Verano | Sin Mordiente | Sin Amoniaco



NCS S 3020-Y50R | 2245
 Tineo | Corteza | Niebla, Reg. de los Ríos
 Invierno | Sal | Sin Amoniaco



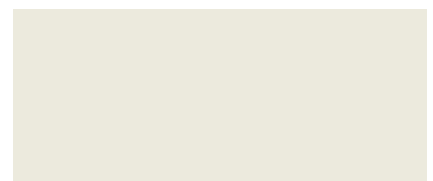
NCS S 3040-Y50R | 2294
 Alerce | Corteza | Entre Lagos, R. de los Lagos
 Otoño | Alumbre + Crémor | Amoniaco



NCS S 3050-Y50R | 1694
 Peumo | Hojas + Ramas | Santa Bárbara, R. del
 Biobío | Verano | Sin mordiente | Amoniaco



NCS S 3050-Y50R | 1695
 Peumo | Hojas + Ramas | Santa Bárbara, R. del
 Biobío | Verano | Sal | Amoniaco





NCS S 4550-Y50R | 1589

Hualle | Barba de Palo | Riñinahue, R. de los Ríos | Primavera | Alumbre + Crémor | Amoniaco



NCS S 4550-Y50R | 1595

Hualle | Barba de Palo | Riñinahue, R. de los Ríos | Primavera | Sal | Sin amoniaco



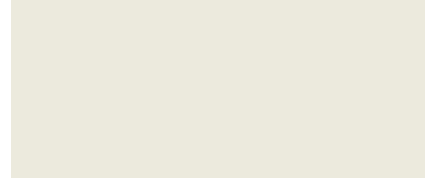
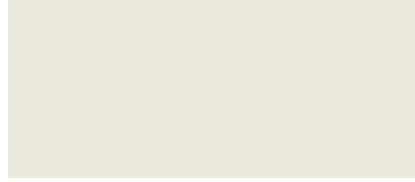
NCS S 4550-Y50R | 1588

Hualle | Barba de Palo | Riñinahue, R. de los Ríos | Primavera | Sin mordiente | Amoniaco



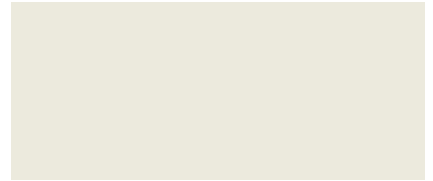
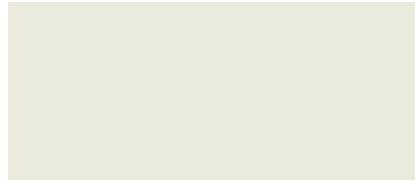
NCS S 4550-Y50R | 0747

Hualle | Barba de Palo | Bahía Mansa, R. de los Lagos | Primavera | S. hierro | Amoniaco



NCS S 5005-Y50R | 0773

Arrayán | Fruto | Ñancul, R. de los Ríos Otoño | Bicarbonato | Sin amoniaco



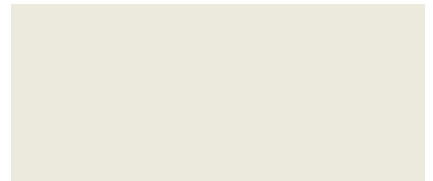
NCS S 5010-Y50R | 1767

Calafate | Fruto | Corral, R. de los Ríos Verano | Alumbre + Crémor | Sin amoniaco



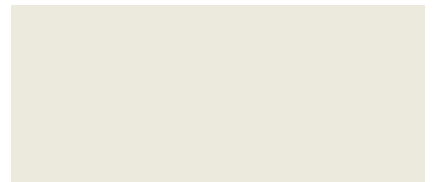
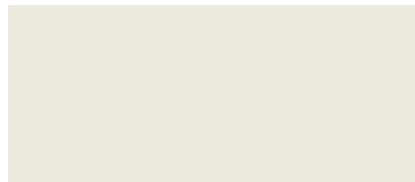
NCS S 5010-Y50R | 0013

Lingue | Corteza | Freire, R. de la Araucanía Invierno | S. cobre | Sin amoniaco



NCS S 5020-Y50R | 0198

Tineo | Corteza | Lanco, R. de los Ríos Invierno | Bicarbonato | Sin amoniaco



NCS S 5030-Y50R | 1252

Meli | Corteza | Rupanco, R. de los Lagos Primavera | Sal | Amoniaco



NCS S 5030-Y50R | 0020

Lingue | Corteza | Freire, R. de la Araucanía Invierno | Sin mordiente | Amoniaco



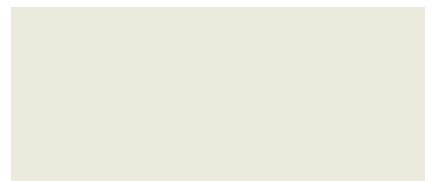
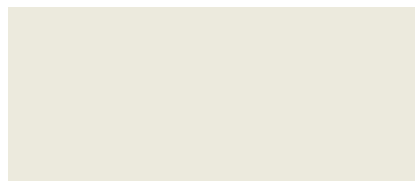
NCS S 5030-Y50R | 0019

Lingue | Corteza | Freire, R. de la Araucanía Invierno | Bicarbonato | Amoniaco



NCS S 5030-Y50R | 1254

Meli | Corteza | Rupanco, R. de los Lagos Primavera | Bicarbonato | Amoniaco





NCS S 5040-Y50R | 1795
 Peumo | Hojas | Cañete, R. del Biobío
 Verano/Otoño | Alumbre + Crémor | Amoniaco



NCS S 5040-Y50R | 2296
 Alerce | Aserrín | Valdivia, R. de los Ríos
 Verano | S. cobre | Sin amoniaco



NCS S 5040-Y50R | 2297
 Alerce | Aserrín | Valdivia, R. de los Ríos
 Verano | S. hierro | Sin amoniaco



NCS S 6005-Y50R | 774
 Arrayán | Fruto | Ñancul, R. de los Ríos
 Otoño | Sal | Sin amoniaco



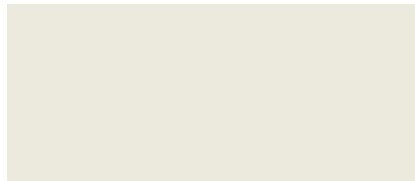
NCS S 6005-Y50R | 2189
 Arrayán | Fruto | Escuadrón, R. del Biobío
 Verano/Oto. | Sin mordiente | Sin amoniaco



NCS S 6005-Y50R | 2185
 Arrayán | Fruto | Escuadrón, R. del Biobío
 Verano/Otoño | Sal | Sin amoniaco



NCS S 6005-Y50R | 2188
 Arrayán | Fruto | Escuadrón, R. del Biobío
 Verano/Otoño | Bicarbonato | Sin amoniaco



NCS S 6010-Y50R | 0527
 Pellín | Corteza + Astilla | Panguipulli, R. de los
 Ríos | Primavera | Bicarbonato | Amoniaco



NCS S 6010-Y50R | 0531
 Pellín | Corteza + Astilla | Panguipulli, R. de los
 Ríos | Primavera | Sal | Amoniaco



NCS S 6010-Y50R | 1763
 Calafate | Fruto | Corral, R. de los Ríos
 Verano | Sin mordiente | Sin amoniaco



NCS S 6010-Y50R | 1765
 Calafate | Fruto | Corral, R. de los Ríos
 Verano | Sal | Sin amoniaco



NCS S 6010-Y50R | 1164
 Maqui | Fruto | Galvarino, R. de la Araucanía
 Primavera | Sin mordiente | Sin amoniaco



NCS S 6010-Y50R | 0252
 Maqui | Fruto | Lanco, R. de los Ríos
 Invierno | Alumbre + Crémor | Sin amoniaco



NCS S 6020-Y50R | 0331
 Ñocha | Raíz | Purranque, R. de los Lagos
 Invierno | S. cobre | Amoniaco



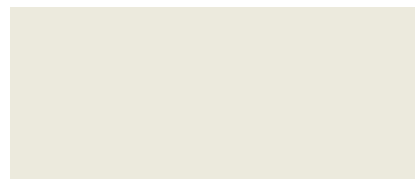
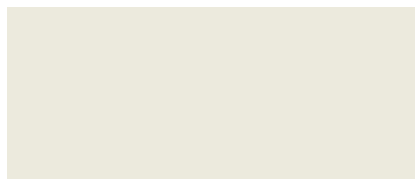
NCS S 6020-Y50R | 0208
 Alerce | Astilla | Lanco, R. de los Ríos
 Invierno | Alumbre + Crémor | Sin amoniaco



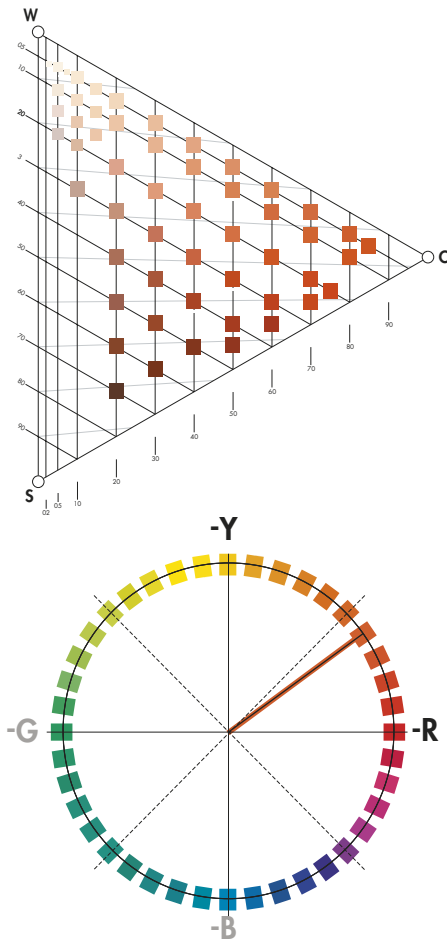
NCS S 6020-Y50R | 0330
 Ñocha | Raíz | Purranque, R. de los Lagos
 Invierno | Sin mordiente | Amoniaco



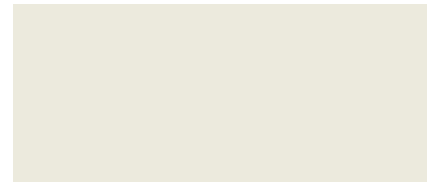
NCS S 6030-Y50R | 2099
 Boldo | Hojas | Contulmo, R. del Biobío
 Invierno | Bicarbonato | Amoniaco



-Y60R



NCS S 3020-Y60R | 0211
 Relbún | Raíz | Lanco, R. de los Ríos
 Invierno | Alumbre + Crémor | Amoniaco



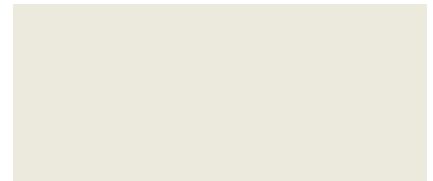
NCS S 3560-Y60R | 1693
 Peumo | Hojas + Ramas | Santa Bárbara, R. del Biobío | Verano | Bicarbonato | Amoniaco



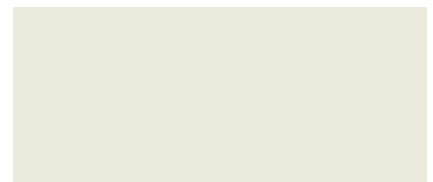
NCS S 3560-Y60R | 1979
 Manzano | Barba de Palo | Pulotre, R. de los Lagos
 Primavera | Alumbre + Crémor | Sin amoniaco



NCS S 4030-Y60R | 0010
 Lingue | Corteza | Freire, R. de la Araucanía
 Invierno | Alumbre + Crémor | Sin amoniaco



NCS S 4050-Y60R | 1077
 Peumo | Hojas + Ramas | Tirúa, R. del Biobío
 Invierno/Primavera | S. cobre | Amoniaco



NCS S 4550-Y60R | 1596
 Pellín | Barba de Palo | Riñinahue, R. de los Ríos
 Primavera | S. cobre | Sin amoniaco



NCS S 4550-Y60R | 1591
 Pellín | Barba de Palo | Riñinahue, R. de los Ríos
 Primavera | Sal | Amoniaco



NCS S 4550-Y60R | 1590
 Pellín | Barba de Palo | Riñinahue, R. de los Ríos
 Primavera | S. cobre | Amoniaco



NCS S 4550-Y60R | 1983
 Manzano | Barba de Palo | Pulotre, R. de los Lagos
 Primavera | S. hierro | Sin amoniaco



NCS S 4550-Y60R | 2103
 Manzano | Barba de Palo | Contulmo, R. del Biobío | Invierno | Sal | Amoniaco



NCS S 4550-Y60R | 1597
 Pellín | Barba de Palo | Riñinahue, R. de los Ríos
 Primavera | Bicarbonato | Sin amoniaco



NCS S 5040-Y60R | 1797
 Peumo | Hojas | Cañete, R. del Biobío
 Verano/Otoño | Sin mordiente | Amoniaco



NCS S 5040-Y60R | 1592
 Pellín | Barba de Palo | Riñinahue, R. de los Ríos
 Primavera | Bicarbonato | Amoniaco



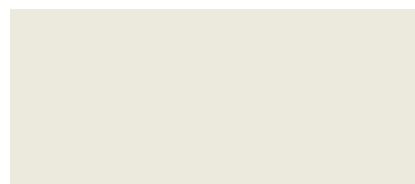
NCS S 5040-Y60R | 1594
 Pellín | Barba de Palo | Riñinahue, R. de los Ríos
 Primavera | S. hierro | Sin amoniaco



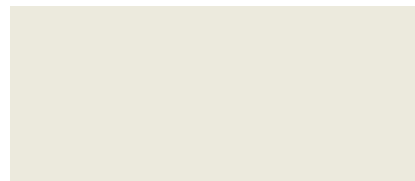
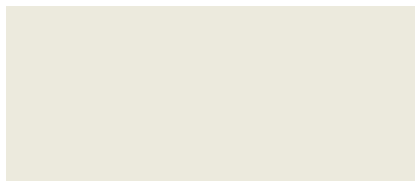
NCS S 2050-G90Y | 1632
Trupa | Hojas | Riñinahue, R. de los Ríos
Primavera | Alumbre + Crémor | Sin amoníaco



NCS S 2050-G90Y | 1637
Trupa | Hojas | Riñinahue, R. de los Ríos
Primavera | Alumbre + Crémor | Amoníaco



NCS S 2060-G90Y | 1295
Trupa | Hojas | Rupanco, R. de los Lagos
Primavera | Alumbre + Crémor | Amoníaco



NCS S 2070-G90Y | 0954
Michay | Raíz | Futaleufú, R. de los Lagos
Verano | Alumbre + Crémor | Sin amoníaco



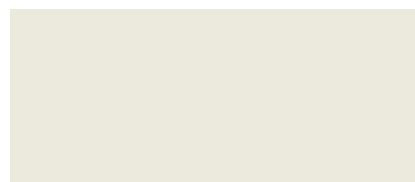
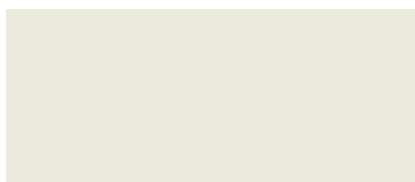
NCS S 2070-G90Y | 0953
Michay | Raíz | Futaleufú, R. de los Lagos
Verano | Bicarbonato | Sin amoníaco



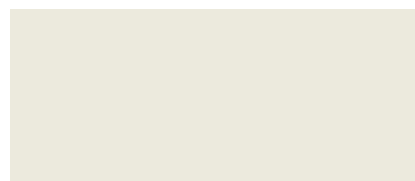
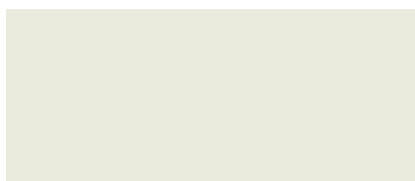
NCS S 2070-G90Y | 1569
Pillo Pillo | Hojas | Los Pellines, R. de los Ríos
Primavera | Alumbre + Crémor | Sin amoníaco



NCS S 2070-G90Y | 2156
Canelo | Hojas | Escuadrón, R. del Biobío
Verano/Oto. | Alumbre + Crémor | Sin amoníaco



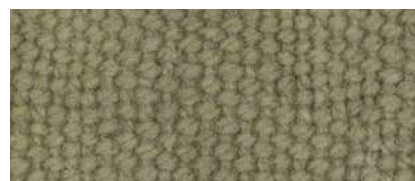
NCS S 3010-G90Y | 0231
Laurel | Hojas | Lanco, R. de los Ríos
Invierno | Bicarbonato | Sin amoníaco



NCS S 3020-G90Y | 0889
Voqui Pilpil | Ramas | Ñancul, R. de los Ríos
Otoño | Alumbre + Crémor | Sin amoníaco



NCS S 3020-G90Y | 0885
Voqui Pilpil | Ramas | Ñancul, R. de los Ríos
Otoño | Sin mordiente | Sin amoníaco



NCS S 3020-G90Y | 0888
Voqui Pilpil | Ramas | Ñancul, R. de los Ríos
Otoño | Sal | Sin amoníaco



NCS S 3020-G90Y | 0884
Voqui Pilpil | Ramas | Ñancul, R. de los Ríos
Otoño | Bicarbonato | Sin amoníaco



NCS S 3020-G90Y | 1432
Pelú | Flor | Niebla, R. de los Ríos
Verano | S. cobre | Sin amoníaco



NCS S 3020-G90Y | 0963
Pellín | Barba de Palo | Teodoro Schmidt, R. de
la Araucanía | Invierno | S. cobre | Sin amoníaco