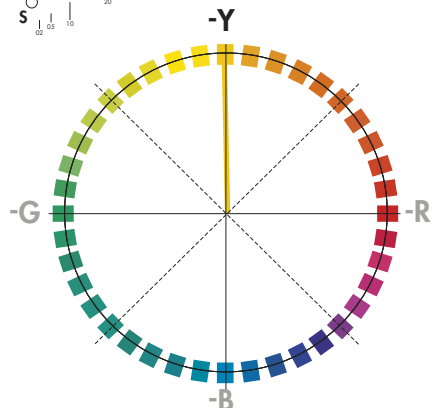
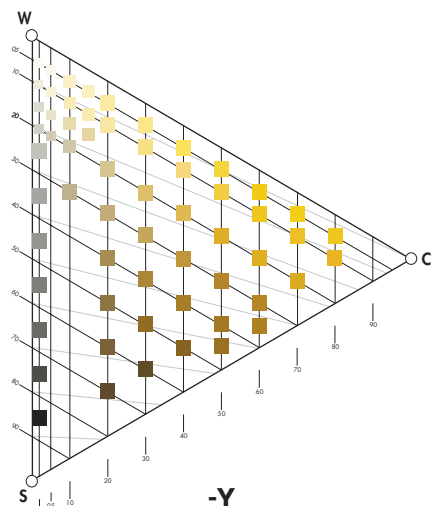


# Amarillo | Chod

Tintes amarillos derrama este otoño a mis telares, para cobijarme del plomizo invierno que me espera.

## -Y



**NCS S 1515-Y | 2033**  
Michay | Raíz | Liquiñe, R. de los Ríos  
Invierno | Alumbre + Crémor | Sin amoniaco



**NCS S 1515-Y | 0098**  
Barba de Palo | Liqueñ | Budi, R. de la Araucanía | Primavera | Bicarbonato | Sin amoniaco



**NCS S 2020-Y | 2032**  
Michay | Raíz | Liquiñe, R. de los Ríos  
Invierno | Sal | Sin amoniaco



**NCS S 2020-Y | 0844**  
Laurel | Hojas | Ñancul, R. de los Ríos  
Otoño | Alumbre + Crémor | Sin amoniaco



**NCS S 2030-Y | 1289**  
Espino | Ramas + Hojas | Rupanco, R. de los Lagos  
Primavera | Alumbre + Crémor | Sin amoniaco



**NCS S 2030-Y | 0982**  
Pica Pica | Flor | Teodoro Schmidt, R. de la Araucanía | Invierno | Sin mordiente | Sin amoniaco



**NCS S 2030-Y | 1301**  
Trupa | Hojas | Rupanco, R. de los Lagos  
Primavera | Sin mordiente | Sin amoniaco



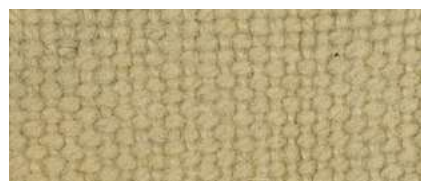
**NCS S 2030-Y | 0985**  
Pica Pica | Flor | Teodoro Schmidt, R. de la Araucanía | Invierno | Sal | Sin amoniaco



**NCS S 2030-Y | 2000**  
Trupa | Raíz + Hojas | Pulotre, R. de los Lagos  
Primavera | Sin mordiente | Sin amoniaco



**NCS S 2030-Y | 1435**  
Pelú | Flor | Niebla, R. de los Ríos  
Verano | Alumbre + Crémor | Sin amoniaco



**NCS S 2030-Y | 0983**  
Pica Pica | Flor | Teodoro Schmidt, R. de la Araucanía | Invierno | Bicarbonato | Sin amoniaco



**NCS S 2030-Y | 2002**  
Trupa | Raíz + Hojas | Pulotre, Reg. de los Lagos  
Primavera | Bicarbonato | Sin amoniaco



**NCS S 2030-Y | 1294**  
Trupa | Hojas | Rupanco, R. de los Lagos  
Primavera | Sin mordiente | Amoniaco



**NCS S 2030-Y | 1735**  
Michay | Raíz | Pitrufquén, R. de la Araucanía  
Verano/Otoño | Sal | Amoniaco



**NCS S 2030-Y | 1729**  
Michay | Raíz | Pitrufquén, R. de la Araucanía  
Verano/Otoño | Sin mordiente | Sin amoniaco



**NCS S 2030-Y | 1230**  
Chaura + Notro | Hojas | Rupanco, R. de los Lagos | Primavera | Sal | Sin amoniaco



**NCS S 2050-Y | 1966**  
 Michay | Raíz | Calbuco, R. de los Lagos  
 Primavera/Verano | Sal | Sin amoniaco



**NCS S 2050-Y | 0910**  
 Michay | Raíz | Ñancul, R. de los Ríos  
 Otoño | Alumbre + Crémor | Sin amoniaco



**NCS S 2050-Y | 1920**  
 Canelo + Avellano | Hojas | Calbuco, R. de los Lagos  
 Primavera/Ver. | Alumbre+Crémor | Sinamoniaco



**NCS S 2060-Y | 0635**  
 Calafate | Raíz | Río Malito, R. de los Lagos  
 Verano | Sin mordiente | Sin amoniaco



**NCS S 2060-Y | 2045**  
 Matico | Hojas | Liquiñe, R. de los Ríos  
 Invierno | Alumbre + Crémor | Sin amoniaco



**NCS S 2060-Y | 1997**  
 Trupa | Raíz + Hojas | Pulotre, R. de los Lagos  
 Primavera | Alumbre + Crémor | Sin amoniaco



**NCS S 2060-Y | 0636**  
 Calafate | Raíz | Río Malito, R. de los Lagos  
 Verano | Bicarbonato | Sin amoniaco



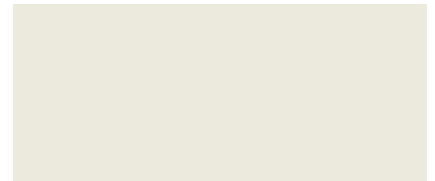
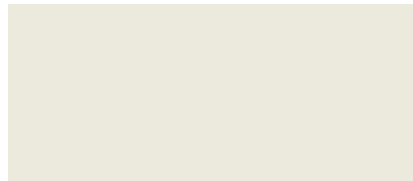
**NCS S 2060-Y | 0637**  
 Calafate | Raíz | Río Malito, R. de los Lagos  
 Verano | Alumbre + Crémor | Sin amoniaco



**NCS S 2060-Y | 0634**  
 Calafate | Raíz | Río Malito, R. de los Lagos  
 Verano | Sal | Sin amoniaco



**NCS S 2060-Y | 1203**  
 Matico | Flor | Galvarino, R. de la Araucanía  
 Primavera | Alumbre + Crémor | Amoniaco



**NCS S 2070-Y | 1706**  
 Pichi Romero | Hojas + Ramas | Santa Bárbara, R. del Biobío | Verano | Alumbre + Crémor | Sin amoniaco



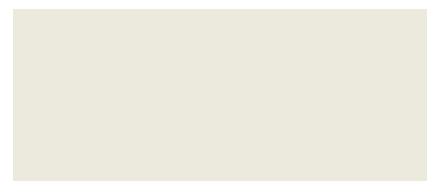
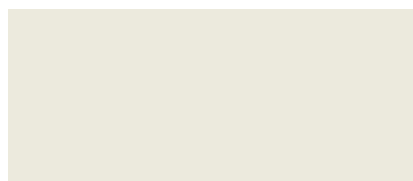
**NCS S 2070-Y | 1469**  
 Notro | Flor | Niebla, R. de los Ríos  
 Verano | Alumbre + Crémor | Sin amoniaco



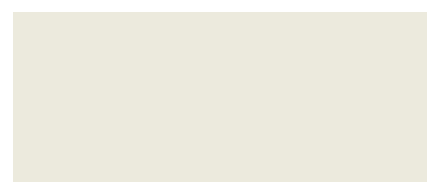
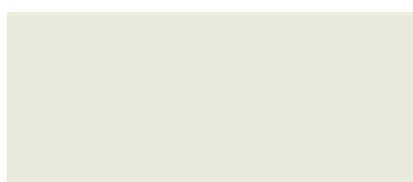
**NCS S 2070-Y | 1218**  
 Triaca + Chilco | Hojas | Rupanco, R. de los Lagos  
 Primavera | Alumbre + Crémor | Amoniaco



**NCS S 2070-Y | 1574**  
 Pillo Pillo | Hojas + Ramas | Los Pellines, R. de los Ríos | Primavera | Alumbre + Crémor | Amoniaco



**NCS S 3010-Y | 262**  
 Hualle | Corteza | Lanco, R. de los Ríos  
 Invierno | Bicarbonato | Sin amoniaco







**NCS S 3030-Y | 1617**  
 Arrayán | Hojas | Riñinahue, R. de los Ríos  
 Primavera | Sin mordiente | Sin amoníaco



**NCS S 3030-Y | 1641**  
 Picha Picha | Hojas | Riñinahue, R. de los Ríos  
 Primavera | Bicarbonato | Sin amoníaco



**NCS S 3030-Y | 1704**  
 Pichi Romero | Hojas + Ramas | Santa Bárbara,  
 R. del Biobío | Verano | Sal | Sin amoníaco



**NCS S 3030-Y | 1638**  
 Picha Picha | Hojas | Riñinahue, R. de los Ríos  
 Primavera | S. cobre | Sin amoníaco



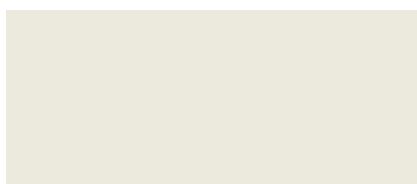
**NCS S 3030-Y | 0327**  
 Nalca | Raíz | Purranque, R. de los Lagos  
 Invierno | Alumbre + Crémor | Amoníaco



**NCS S 3030-Y | 0322**  
 Nalca | Raíz | Purranque, R. de los Lagos  
 Invierno | Alumbre + Crémor | Sin amoníaco



**NCS S 3030-Y | 1717**  
 Matico | Hojas | Pitrufrquén, R. de la Araucanía |  
 Verano/Otoño | Sal | Sin amoníaco



**NCS S 3040-Y | 0115**  
 Canelo | Hojas | Budi, R. de la Araucanía  
 Primavera | Sin mordiente | Sin amoníaco



**NCS S 3040-Y | 1639**  
 Picha Picha | Hojas | Riñinahue, R. de los Ríos  
 Primavera | Alumbre + Crémor | Sin amoníaco



**NCS S 3040-Y | 1300**  
 Trupa | Hojas | Rupanco, R. de los Lagos  
 Primavera | Bicarbonato | Sin amoníaco



**NCS S 3040-Y | 0865**  
 Canelo | Hojas | Nancul, R. de los Ríos  
 Otoño | Sin mordiente | Sin amoníaco



**NCS S 3040-Y | 0906**  
 Michay | Raíz | Nancul, R. de los Ríos  
 Otoño | Alumbre + Crémor | Amoníaco



**NCS S 3040-Y | 1223**  
 Chaura + Notro | Hojas | Rupanco, R. de los Lagos  
 Primavera | Alumbre + Crémor | Amoníaco



**NCS S 3040-Y | 2195**  
 Arrayán | Hojas | Escuadrón, R. del Biobío  
 Verano/Otoño | Alumbre + Crémor | Sin amoníaco



**NCS S 3040-Y | 1921**  
 Canelo + Avellano | Hojas | Calbuco, R. de los  
 Lagos | Primavera/Verano | Sal | Sin amoníaco



**Z 3040-Y | 1201**  
 Matico | Flor | Galvarino, R. de la Araucanía  
 Primavera | Bicarbonato | Amoníaco



**NCS S 3040-Y | 1573**  
 Pillo Pillo | Hojas | Los Pellines, R. de los Ríos  
 Primavera | Sin mordiente | Sin amoníaco



**NCS S 3040-Y | 1292**  
 Trupa | Hojas | Rupanco, R. de los Lagos  
 Primavera | Bicarbonato | Amoníaco



**NCS S 3040-Y | 1570**  
 Pillo Pillo | Hojas | Los Pellines, R. de los Ríos  
 Primavera | Bicarbonato | Sin amoníaco





**NCS S 5020-Y | 1464**  
 Notro | Flor | Niebla, R. de los Ríos  
 Verano | S. cobre | Amoniaco



**NCS S 5020-Y | 2168**  
 Quillay | Hojas | Escuadrón, R. del Biobío  
 Verano/Otoño | S. hierro | Sin amoniaco



**NCS S 5020-Y | 1850**  
 Canelo | Corteza | Hornopirén, R. de los Lagos  
 Primavera | S. hierro | Sin amoniaco



**NCS S 5020-Y | 0902**  
 Michay | Raíz | Ñancul, R. de los Ríos  
 Otoño | S. cobre | Amoniaco



**NCS S 5020-Y | 0025**  
 Canelo | Hojas + Cortezas | Freire, R. de la Araucanía | Invierno | Sal | Sin amoniaco



**NCS S 5020-Y | 2270**  
 Zarzaparrilla | Fruto | Hornopirén, R. de los Lagos | Primavera/Verano | S. cobre | Sin amoniaco



**NCS S 5030-Y | 1101**  
 Matico + Chilco | Hojas | Tirúa, R. del Biobío  
 Invierno/Primavera | S. cobre | Sin amoniaco



**NCS S 5030-Y | 1102**  
 Matico + Chilco | Hojas | Tirúa, R. del Biobío  
 Invierno/Primavera | Sal | Sin amoniaco



**NCS S 5030-Y | 0825**  
 Coihue | Hoja + Corteza | Ñancul, R. de los Ríos  
 Otoño | Alumbre + Crémor | Sin amoniaco



**NCS S 5030-Y | 1103**  
 Matico + Chilco | Hojas | Tirúa, R. del Biobío  
 Invierno/Prim. | Sin mordiente | Sin amoniaco



**NCS S 5030-Y | 0960**  
 Michay | Raíz | Futaleufú, R. de los Lagos  
 Verano | S. hierro | Amoniaco



**NCS S 5030-Y | 1703**  
 Pichi Romero | Hojas + Ramas | Santa Bárbara, R. del Biobío | Verano | Bicarbonato | Sin amoniaco



**NCS S 5030-Y | 1705**  
 Pichi Romero | Hojas + Ramas | Santa Bárbara, R. del Biobío | Verano | S. cobre | Sin amoniaco



**NCS S 5030-Y | 1999**  
 Trupa | Raíz + Hojas | Pulotre, R. de los Lagos  
 Primavera | S. cobre | Sin amoniaco



**NCS S 5030-Y | 0242**  
 Matico | Hojas | Lanco, R. de los Ríos  
 Invierno | Bicarbonato | Amoniaco



**NCS S 5030-Y | 0720**  
 Nalca + Maqui | Tronco + Hojas | Bahía Mansa, R. de los Lagos | Primavera | Nada | Amoniaco



**NCS S 5030-Y | 1406**  
 Pelú | Flor | Niebla, R. de los Ríos  
 Verano | S. hierro | Amoniaco



**NCS S 5030-Y | 0643**  
 Calafate | Raíz | Río Malito, R. de los Lagos  
 Verano | S. hierro | Amoniaco



**NCS S 5030-Y | 1417**  
 Pelú | Flor | Niebla, R. de los Ríos  
 Verano | S. hierro | Amoniaco



**NCS S 5030-Y | 1287**  
 Espino | Ramas + Hojas | Rupanco, R. de los Lagos | Primavera | S. hierro | Sin amoniaco



**NCS S 5030-Y | 2191**  
 Arrayán | Hojas | Escuadrón, R. del Biobío  
 Verano/Otoño | S. cobre | Sin amoniaco





**NCS S 3060-Y10R | 1437**  
Matico | Flor | Niebla, R. de los Ríos  
Verano | Alumbre + Crémor | Amoniaco



**NCS S 3060-Y10R | 1449**  
Notro | Flor + Ramas + Hojas | Niebla, R. de los Ríos  
Verano | Alumbre + Crémor | Amoniaco



**NCS S 3060-Y10R | 1928**  
Canelo + Avellano | Hojas | Calbuco, R. de los Lagos  
Primavera/Ver. | Sin mordiente | Amoniaco



**NCS S 3060-Y10R | 1927**  
Canelo + Avellano | Hojas | Calbuco, R. de los Lagos  
Primavera/Ver. | Bicarbonato | Amoniaco



**NCS S 3060-Y10R | 1712**  
Pichi Romero | Hojas + Ramas | Santa Bárbara, R. del Biobío | Verano | Alumbre + Crémor | Amoniaco



**NCS S 3060-Y10R | 1460**  
Notro | Flor | Niebla, R. de los Ríos  
Verano | Alumbre + Crémor | Amoniaco



**NCS S 3060-Y10R | 1438**  
Matico | Flor | Niebla, R. de los Ríos  
Verano | Sal | Amoniaco



**NCS S 3060-Y10R | 1940**  
Notro | Hojas + Flores | Calbuco, R. de los Lagos  
Primavera/Ver. | Alumbre + Crémor | Amoniaco



**NCS S 3060-Y10R | 1976**  
Michay | Raíz | Calbuco, R. de los Lagos  
Primavera/Ver. | Alumbre + Crémor | Amoniaco



**NCS S 3060-Y10RR | 0001**  
Hualle | Hojas + Cortezas | Freire, R. de la Araucanía | Invierno | Alumbre + Crémor | Sin amoniaco



**NCS S 3060-Y10R | 1443**  
Matico | Flor | Niebla, R. de los Ríos  
Verano | Sin mordiente | Sin amoniaco



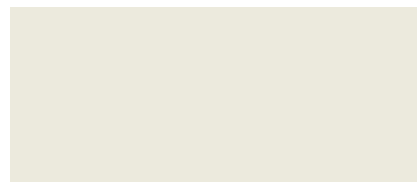
**NCS S 3060-Y10R | 1142**  
Flamulina / Enoki | Hongo | Riñihue, R. de los Ríos  
Invierno | Sal | Amoniaco



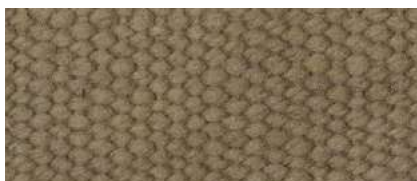
**NCS S 3060-Y10R | 1141**  
Flamulina / Enoki | Hongo | Riñihue, R. de los Ríos  
Invierno | Sin mordiente | Amoniaco



**NCS S 3060-Y10R | 1136**  
Flamulina / Enoki | Hongo | Riñihue, R. de los Ríos  
Invierno | Alumbre + Crémor | Sin amoniaco



**NCS S 4010-Y10R | 0265**  
Hualle | Corteza | Lanco, R. de los Ríos  
Invierno | Sal | Amoniaco



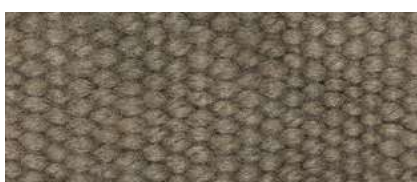
**NCS S 4010-Y10R | 2030**  
Raulí | Aserrín | Liquiñe, R. de los Ríos  
Invierno | Bicarbonato | Sin amoniaco



**NCS S 4010-Y10R | 0264**  
Hualle | Corteza | Lanco, R. de los Ríos  
Invierno | Bicarbonato | Amoniaco



**NCS S 4010-Y10R | 1347**  
Robo | Barro | Mehuín Bajo, R. de los Ríos  
Invierno | Sal | Sin amoniaco



**NCS S 4010-Y10R | 0589**  
Radal | Hojas | Panguipulli, R. de los Ríos  
Primavera | Sin mordiente | Sin amoniaco



**NCS S 4010-Y10R | 1345**  
Robo | Barro | Mehuín Bajo, R. de los Ríos  
Invierno | Sin mordiente | Sin amoniaco



**NCS S 4010-Y10R | 1347**  
Robo | Barro | Mehuín Bajo, R. de los Ríos  
Invierno | Sal | Sin amoniaco





**NCS S 4030-Y10R | 0041**  
 Avellano | Hojas + Corteza | Freire, R. de la Araucanía | Invierno | S. hierro | Sin amoníaco



**NCS S 4030-Y10R | 1453**  
 Notro | Flor + Ramas + Hojas | Niebla, R. de los Ríos | Verano | Sal | Amoníaco



**NCS S 4030-Y10R | 1241**  
 Picha + Maqui | Hojas | Rupanco, R. de los Lagos Primavera | Sin mordiente | Amoníaco



**NCS S 4030-Y10R | 0155**  
 Boldo | Hojas | Budi, R. de la Araucanía Primavera | S. cobre | Sin amoníaco



**NCS S 4030-Y10R | 0628**  
 Tíneo | Corteza | Río Malito, R. de los Lagos Verano | Alumbre + Crémor | Amoníaco



**NCS S 4030-Y10R | 1222**  
 Chaura + Notro | Hojas | Rupanco, R. de los Lagos | Primavera | Bicarbonato | Amoníaco



**NCS S 4030-Y10R | 1709**  
 Pichi Romero | Hojas + Ramas | Santa Bárbara, R. del Biobío | Verano | Sin mordiente | Amoníaco



**NCS S 4030-Y10R | 0299**  
 Nalca | Raíz | Lanco, R. de los Ríos Invierno | Bicarbonato | Sin amoníaco



**NCS S 4030-Y10R | 0563**  
 Laurel | Hojas | Panguipulli, R. de los Ríos Primavera | Alumbre + Crémor | Amoníaco



**NCS S 4030-Y10R | 0569**  
 Laurel | Hojas | Panguipulli, R. de los Ríos Primavera | Alumbre + Crémor | Sin amoníaco



**NCS S 4030-Y10R | 0989**  
 Pica Pica | Flor | Teodoro Schmidt, R. de la Araucanía | Invierno | S. hierro | Amoníaco



**NCS S 4030-Y10R | 1708**  
 Pichi Romero | Hojas + Ramas | Santa Bárbara, R. del Biobío | Verano | Sal | Amoníaco



**NCS S 4030-Y10R | 0570**  
 Laurel | Hojas | Panguipulli, R. de los Ríos Primavera | Sin mordiente | Sin amoníaco



**NCS S 4030-Y10R | 0084**  
 Chilco | Ramas + Hojas | Carirriñe, R. de los Ríos Verano | Sin mordiente | Sin amoníaco



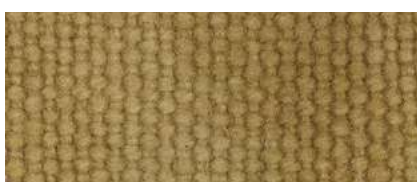
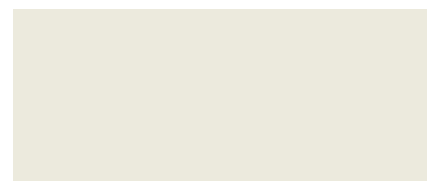
**NCS S 4030-Y10R | 0562**  
 Laurel | Hojas | Panguipulli, R. de los Ríos Primavera | Sin mordiente | Amoníaco



**NCS S 4030-Y10R | 0572**  
 Laurel | Hojas | Panguipulli, R. de los Ríos Primavera | Bicarbonato | Sin amoníaco



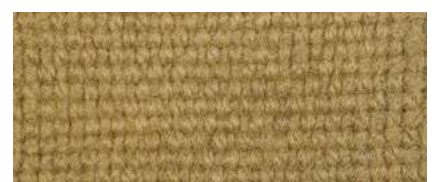
**NCS S 4030-Y10R | 1624**  
 Arrayán | Hojas | Riñinahue, R. de los Ríos Primavera | S. cobre | Amoníaco



**NCS S 4040-Y10R | 0711**  
 Manzano | Hojas + Ramas | Bahía Mansa, R. de los Lagos | Primavera | Sal | Sin amoníaco



**NCS S 4040-Y10R | 0974**  
 Maqui | Ramas + Hojas | Teodoro Schmidt, R. de la Araucanía | Invierno | Sal | Amoníaco



**NCS S 4040-Y10R | 0976**  
 Maqui | Ramas + Hojas | Teodoro Schmidt, R. de la Araucanía | Invierno | Sin mordiente | Amoníaco





**NCS S 5030-Y10R | 0394**  
 Notro | Flor | Pilolcura, R. de los Ríos  
 Verano | Sal | Amoniaco



**NCS S 5030-Y10R | 0344**  
 Romaza | Hojas | Purranque, R. de los Lagos  
 Invierno | S. cobre | Sin amoniaco



**NCS S 5030-Y10R | 0903**  
 Michay | Raíz | Ñancul, R. de los Ríos  
 Otoño | S. hierro | Amoniaco



**NCS S 5030-Y10R | 0092**  
 Chilco | Ramas + Hojas | Carirriñe, R. de los Ríos  
 Verano | Bicarbonato | Amoniaco



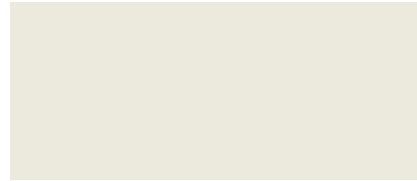
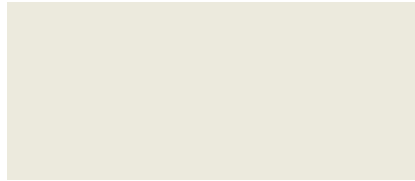
**NCS S 5030-Y10R | 1713**  
 Pichi Romero | Hojas + Ramas | Santa Bárbara,  
 R. del Biobío | Verano | Bicarbonato | Amoniaco



**NCS S 5030-Y10R | 1618**  
 Arrayán | Hojas | Riñinahue, R. de los Ríos  
 Primavera | Bicarbonato | Sin amoniaco



**NCS S 5030-Y10R | 1623**  
 Arrayán | Hojas | Riñinahue, R. de los Ríos  
 Primavera | Bicarbonato | Amoniaco



**NCS S 5040-Y10R | 1607**  
 Maitén | Quintral | Riñinahue, R. de los Ríos  
 Primavera | Alumbre + Crémor | Sin amoniaco



**NCS S 5040-Y10R | 0404**  
 Matico | Flor | Niebla, R. de los Ríos  
 Verano | Alumbre + Crémor | Sin amoniaco



**NCS S 5040-Y10R | 1665**  
 Huingan | Ramas + Hojas | Santa Bárbara, R. del  
 Biobío | Verano | Alumbre + Crémor | Amoniaco



**NCS S 5040-Y10R | 1600**  
 Maitén | Quintral | Riñinahue, R. de los Ríos  
 Primavera | Sal | Amoniaco



**NCS S 5040-Y10R | 1602**  
 Maitén | Quintral | Riñinahue, R. de los Ríos  
 Primavera | Alumbre + Crémor | Amoniaco



**NCS S 5040-Y10R | 1598**  
 Maitén | Quintral | Riñinahue, R. de los Ríos  
 Primavera | Sin mordiente Amoniaco



**NCS S 5040-Y10R | 1606**  
 Maitén | Quintral | Riñinahue, R. de los Ríos  
 Primavera | Sal | Sin amoniaco



**NCS S 5040-Y10R | 0410**  
 Matico | Flor | Niebla, R. de los Ríos  
 Verano | Bicarbonato | Amoniaco



**NCS S 5040-Y10R | 1342**  
 Pillo Pillo | Hojas | Mehuín, R. de los Ríos  
 Invierno | Alumbre + Crémor | Sin amoniaco



**NCS S 5040-Y10R | 0402**  
 Matico | Flor | Niebla, R. de los Ríos | Verano  
 Bicarbonato | Sin amoniaco



**NCS S 5040-Y10R | 1946**  
 Costilla de Vaca | Fronda | Calbuco, R. de los Lagos  
 Primavera/Ver. | Alumbre + Crémor | Amoniaco



**NCS S 5040-Y10R | 0411**  
 Matico | Flor | Niebla, R. de los Ríos  
 Verano | Sal | Amoniaco





**NCS S 7020-Y10R | 0126**  
 Radal | Hojas | Budi, R. de la Araucanía  
 Primavera | Alumbre + Crémor | Sin amoníaco



**NCS S 7020-Y10R | 1323**  
 Maqui | Corteza + Hojas | Mehuín Bajo, R. de los Ríos | Invierno | Sin mordiente | Sin amoníaco



**NCS S 7020-Y10R | 1257**  
 Maqui | Quintral | Rupanco, R. de los Lagos  
 Primavera | S. cobre | Amoníaco



**NCS S 7020-Y10R | 0243**  
 Matico | Hojas | Lanco, R. de los Ríos  
 Invierno | S. cobre | Amoníaco



**NCS S 7020-Y10R | 0894**  
 Maqui | Quintral | Ñancul, R. de los Ríos  
 Otoño | S. cobre | Sin amoníaco



**NCS S 7020-Y10R | 2149**  
 Canelo | Hojas | Escuadrón, R. del Biobío  
 Verano/Otoño | S. cobre | Amoníaco



**NCS S 7020-Y10R | 0132**  
 Radal | Hojas | Budi, R. de la Araucanía  
 Primavera | Alumbre + Crémor | Amoníaco



**NCS S 7020-Y10R | 0498**  
 Coihue | Corteza | Panguipulli, R. de los Ríos  
 Primavera | Sin mordiente | Amoníaco



**NCS S 7020-Y10R | 0169**  
 Maqui + Radal | Hojas | Budi, R. de la Araucanía  
 Primavera | Bicarbonato | Sin amoníaco



**NCS S 7020-Y10R | 0700**  
 Manzano | Hojas + Ramas | Bahía Mansa, R. de los Lagos | Primavera | S. hierro | Amoníaco



**NCS S 7020-Y10R | 0422**  
 Lingue | Fruto | Curíñanco, R. de los Ríos  
 Invierno | Bicarbonato | Amoníaco



**NCS S 7020-Y10R | 2070**  
 Radal + Maqui | Hojas | Budi, R. de la Araucanía  
 Primavera | Sin mordiente | Amoníaco



**NCS S 7020-Y10R | 0166**  
 Maqui + Radal | Hojas | Budi, R. de la Araucanía  
 Primavera | Sin mordiente | Sin amoníaco



**NCS S 7020-Y10R | 0396**  
 Notro | Flor | Pilolcura, R. de los Ríos  
 Verano | S. hierro | Amoníaco



**NCS S 7020-Y10R | 1936**  
 Notro | Hojas + Flores | Calbuco, R. de los Lagos  
 Primavera/Verano | S. cobre | Amoníaco



**NCS S 7020-Y10R | 0269**  
 Canelo | Hojas | Lanco, R. de los Ríos  
 Invierno | Sin mordiente | Amoníaco



**NCS S 7020-Y10R | 0273**  
 Canelo | Hojas | Lanco, R. de los Ríos  
 Invierno | Sal | Amoníaco



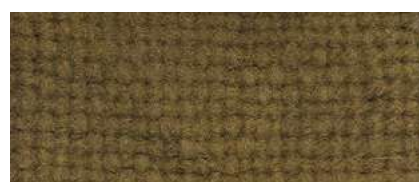
**NCS S 7020-Y10R | 1710**  
 Pichi Romero | Hojas + Ramas | Santa Bárbara, R. del Biobío | Verano | S. cobre | Amoníaco



**NCS S 7020-Y10R | 0168**  
 Maqui + Radal | Hojas | Budi, R. de la Araucanía  
 Primavera | Alumbre + Crémor | Sin amoníaco



**NCS S 7020-Y10R | 0129**  
 Radal | Hojas | Budi, R. de la Araucanía  
 Primavera | S. cobre | Sin amoníaco



**NCS S 7020-Y10R | 1963**  
 Radal | Hojas | Calbuco, R. de los Lagos  
 Primavera/Verano | S. cobre | Sin amoníaco





**NCS S 6010-Y70R | 0210**  
 Alerce | Astilla | Lanco, R. de los Ríos  
 Invierno | Sin mordiente | Sin amoníaco



**NCS S 6010-Y70R | 0206**  
 Alerce | Astilla | Lanco, R. de los Ríos  
 Invierno | Bicarbonato | Sin amoníaco



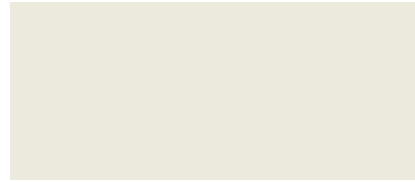
**NCS S 6010-Y70R | 0209**  
 Alerce | Astilla | Lanco, R. de los Ríos  
 Invierno | Sal | Sin amoníaco



**NCS S 6010-Y70R | 1529**  
 Michay | Fruto | Los Pellines, R. de los Ríos  
 Primavera | Bicarbonato | Sin amoníaco



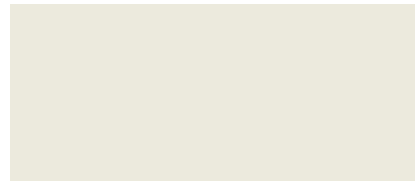
**NCS S 6010-Y70R | 0250**  
 Maqui | Fruto | Lanco, R. de los Ríos  
 Invierno | Bicarbonato | Sin amoníaco



**NCS S 7010-Y70R | 1166**  
 Maqui | Fruto | Galvarino, R. de la Araucanía  
 Primavera | Bicarbonato | Sin amoníaco



**NCS S 7010-Y70R | 0015**  
 Lingue | Corteza | Freire, R. de la Araucanía  
 Invierno | S. hierro | Amoníaco



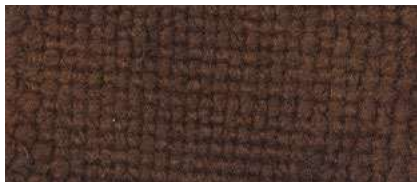
**NCS S 7020-Y70R | 0332**  
 Ñocha | Raíz | Purranque, R. de los Lagos  
 Invierno | Bicarbonato | Amoníaco



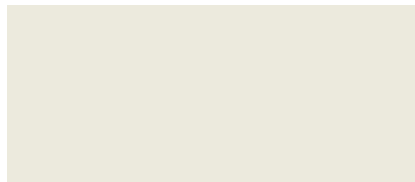
**NCS S 7020-Y70R | 1799**  
 Peumo | Hojas + Ramas | Tirúa, R. del Biobío  
 Verano/Otoño | S. cobre | Sin amoníaco



**NCS S 7020-Y70R | 1806**  
 Peumo | Hojas + Ramas | Tirúa, R. del Biobío  
 Verano/Otoño | S. cobre | Amoníaco



**NCS S 7020-Y70R | 1792**  
 Peumo | Hojas | Tirúa, R. del Biobío  
 Verano/Otoño | S. cobre | Amoníaco



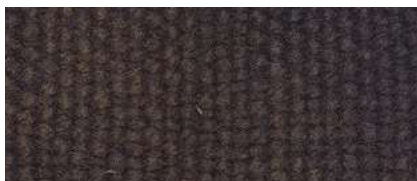
**NCS S 8010-Y70R | 1811**  
 Peumo | Hojas + Ramas | Tirúa, R. del Biobío  
 Verano/Otoño | S. hierro | Sin amoníaco



**NCS S 8010-Y70R | 1702**  
 Pichi Romero | Hojas + Ramas | Santa Bárbara,  
 R. del Biobío | Verano | S. hierro | Sin amoníaco



**NCS S 8010-Y70R | 1327**  
 Ulmo | Corteza | Mehuín, R. de los Ríos  
 Invierno | Bicarbonato | Amoníaco



**NCS S 8010-Y70R | 1359**  
 Radal | Corteza | Mehuín, R. de los Ríos  
 Invierno | Sin mordiente | Sin amoníaco



**NCS S 8010-Y70R | 1362**  
 Radal | Corteza | Mehuín, R. de los Ríos  
 Invierno | Sal | Sin amoníaco



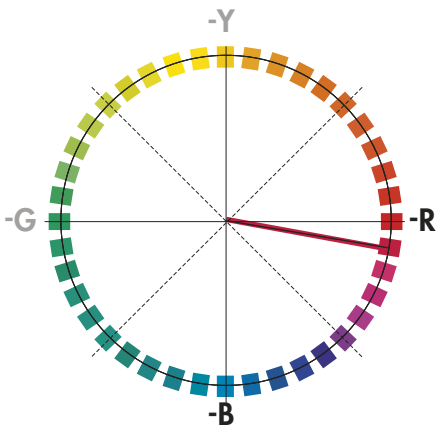
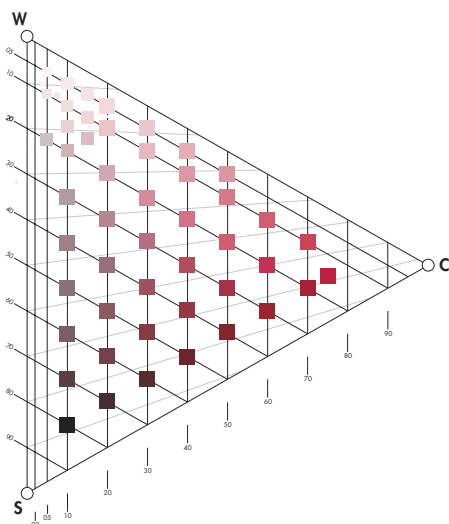
**NCS S 8010-Y70R | 1690**  
 Peumo | Hojas + Ramas | Santa Bárbara, R. del  
 Biobío | Verano | S. hierro | Amoníaco



# -R -R10B

## Rojo | *Kelü*

Rojo es el río  
que avanza vertiginoso entre los  
cauces de los cuerpos,  
entretrejiendo va telares de venas,  
fuegos y relámpagos.



**NCS S 6010-R10B | 1682**  
Mora | Fruto | Santa Bárbara, R. del Biobío  
Verano | Sin mordiente | Sin amoniaco



**NCS S 6010-R10B | 1683**  
Mora | Fruto | Santa Bárbara, R. del Biobío  
Verano | Alumbre + Crémor | Sin amoniaco



**NCS S 6020-R10B | 0949**  
Sauco | Fruto | Futaleufú, R. de los Lagos  
Verano | Alumbre + Crémor | Sin amoniaco



**NCS S 6020-R10B | 0609**  
Luma | Fruto | Hornopirén, R. de los Lagos  
Verano | Bicarbonato | Sin amoniaco



**NCS S 7010-R10B | 1681**  
Mora | Fruto | Santa Bárbara, R. del Biobío  
Verano | Sal | Sin amoniaco



**NCS S 7010-R10B | 1679**  
Mora | Fruto | Santa Bárbara, R. del Biobío  
Verano | Bicarbonato | Sin amoniaco



**NCS S 8010-R10B | 0073**  
Radal | Hojas + Corteza | Carirriñe, R. de los  
Ríos | Verano | S. hierro | Amoniaco



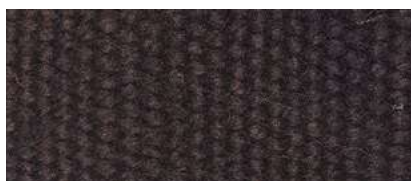
**NCS S 8010-R10B | 1711**  
Pichi Romero | Hojas + Ramas | Santa Bárbara,  
R. del Biobío | Verano | S. hierro | Amoniaco



**NCS S 8010-R10B | 1807**  
Peumo | Hojas + Ramas | Cañete, R. del Biobío |  
Verano/Otoño | S. hierro | Amoniaco



**NCS S 8010-R10B | 1361**  
Radal | Corteza | Mehuín, R. de los Ríos  
Invierno | Alumbre + Crémor | Sin amoniaco



**NCS S 8010-R10B | 1358**  
Radal | Corteza | Mehuín, R. de los Ríos  
Invierno | Sin mordiente | Amoniaco



**NCS S 8010-R10B | 1356**  
Radal | Corteza | Mehuín, R. de los Ríos  
Invierno | Alumbre + Crémor | Amoniaco



**NCS S 8010-R10B | 1363**  
Radal | Corteza | Mehuín, R. de los Ríos  
Invierno | S. cobre | Sin amoniaco



**NCS S 8010-R10B | 1354**  
Radal | Corteza | Mehuín, R. de los Ríos  
Invierno | Sal | Amoniaco



**NCS S 8010-R10B | 1355**  
Radal | Corteza | Mehuín, R. de los Ríos  
Invierno | S. cobre | Amoniaco