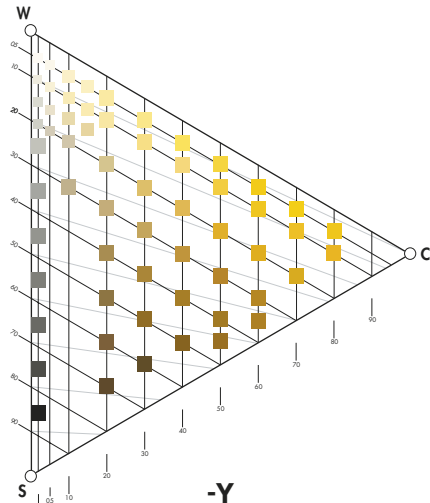


Amarillo | Chod

Tintes amarillos derrama este otoño a mis telares, para cobijarme del plomizo invierno que me espera.

-Y



NCS S 1515-Y | 2033
Michay | Raíz | Liquiñe, R. de los Ríos
Invierno | Alumbre + Crémor | Sin amoniaco



NCS S 1515-Y | 0098
Barba de Palo | Liqueñ | Budi, R. de la Araucanía | Primavera | Bicarbonato | Sin amoniaco



NCS S 2020-Y | 2032
Michay | Raíz | Liquiñe, R. de los Ríos
Invierno | Sal | Sin amoniaco



NCS S 2020-Y | 0844
Laurel | Hojas | Ñancul, R. de los Ríos
Otoño | Alumbre + Crémor | Sin amoniaco



NCS S 2030-Y | 1289
Espino | Ramas + Hojas | Rupanco, R. de los Lagos
Primavera | Alumbre + Crémor | Sin amoniaco



NCS S 2030-Y | 0982
Pica Pica | Flor | Teodoro Schmidt, R. de la Araucanía | Invierno | Sin mordiente | Sin amoniaco



NCS S 2030-Y | 1301
Trupa | Hojas | Rupanco, R. de los Lagos
Primavera | Sin mordiente | Sin amoniaco



NCS S 2030-Y | 0985
Pica Pica | Flor | Teodoro Schmidt, R. de la Araucanía | Invierno | Sal | Sin amoniaco



NCS S 2030-Y | 2000
Trupa | Raíz + Hojas | Pulotre, R. de los Lagos
Primavera | Sin mordiente | Sin amoniaco



NCS S 2030-Y | 1435
Pelú | Flor | Niebla, R. de los Ríos
Verano | Alumbre + Crémor | Sin amoniaco



NCS S 2030-Y | 0983
Pica Pica | Flor | Teodoro Schmidt, R. de la Araucanía | Invierno | Bicarbonato | Sin amoniaco



NCS S 2030-Y | 2002
Trupa | Raíz + Hojas | Pulotre, Reg. de los Lagos
Primavera | Bicarbonato | Sin amoniaco



NCS S 2030-Y | 1294
Trupa | Hojas | Rupanco, R. de los Lagos
Primavera | Sin mordiente | Amoniaco



NCS S 2030-Y | 1735
Michay | Raíz | Pitrufquén, R. de la Araucanía
Verano/Otoño | Sal | Amoniaco



NCS S 2030-Y | 1729
Michay | Raíz | Pitrufquén, R. de la Araucanía
Verano/Otoño | Sin mordiente | Sin amoniaco



NCS S 2030-Y | 1230
Chaura + Notro | Hojas | Rupanco, R. de los Lagos
Primavera | Sal | Sin amoniaco



NCS S 2030-Y | 1728
 Michay | Raíz | Pitrufrqén, R. de la Araucanía
 Verano/Otoño | Alumbre + Crémor | Sin amoniaco



NCS S 2030-Y | 1726
 Michay | Raíz | Pitrufrquén, R. de la Araucanía
 Verano/Otoño | Sal | Sin amoniaco



NCS S 2030-Y | 1293
 Trupa | Hojas | Rupanco, R. de los Lagos
 Primavera | Sal | Amoniaco



NCS S 2030-Y | 1284
 Espino | Ramas + Hojas | Rupanco, R. de los Lagos
 Primavera | Alumbre + Crémor | Amoniaco



NCS S 2030-Y | 0991
 Pica Pica | Flor | Teodoro Schmidt, R. de la Araucanía | Primavera | Bicarbonato | Amoniaco



NCS S 2040-Y | 1302
 Trupa | Hojas | Rupanco, R. de los Lagos
 Primavera | Sal | Sin amoniaco



NCS S 2040-Y | 1202
 Matico | Flor | Galvarino, R. de la Araucanía
 Primavera | Sal | Amoniaco



NCS S 2030-Y | 2083
 Refü | Hojas | Vilcun, R. de la Araucanía
 Invierno | Alumbre + Crémor | Sin amoniaco



NCS S 2030-Y | 1732
 Michay | Raíz | Pitrufrquén, R. de la Araucanía
 Verano/Otoño | Bicarbonato | Amoniaco



NCS S 2030-Y | 1731
 Michay | Raíz | Pitrufrquén, R. de la Araucanía
 Verano/Otoño | Sin amoniaco



NCS S 2030-Y | 1200
 Matico | Flor | Galvarino, R. de la Araucanía
 Primavera | Sin mordiente | Amoniaco



NCS S 2030-Y | 1214
 Triaca + Chilco | Hojas | Rupanco, R. de los Lagos
 Primavera | Bicarbonato | Sin amoniaco



NCS S 2040-Y | 1873
 Calafate | Raíz | Hornopiren, R. de los Lagos
 Pri./Ver. | Alumbre + Crémor | Sin amoniaco



NCS S 2040-Y | 1878
 Calafate | Raíz | Hornopirén, Reg. de los Lagos
 Primavera/Verano | Bicarbonato | Amoniaco



NCS S 2030-Y | 1727
 Michay | Raíz | Pitrufrquén, R. de la Araucanía
 Verano/Otoño | Bicarbonato | Sin amoniaco



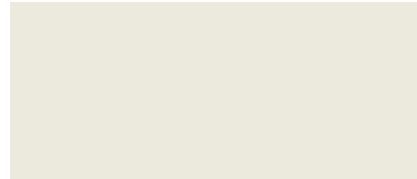
NCS S 2030-Y | 1425
 Pelú | Flor | Niebla, R. de los Ríos
 Verano | Alumbre + Crémor | Amoniaco



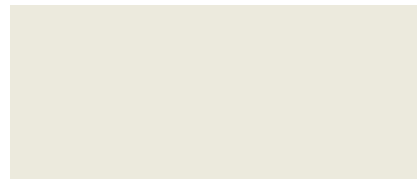
NCS S 2030-Y | 2001
 Trupa | Raíz + Hojas | Pulotre, R. de los Lagos
 Primavera | Sal | Sin amoniaco



NCS S 2030-Y | 1880
 Calafate | Raíz | Hornopirén, Reg. de los Lagos
 Primavera/Verano | Alumbre + Crémor | Amoniaco



NCS S 2040-Y | 1236
 Picha Picha + Maqui | Hojas | Rupanco, R. de los Lagos
 Primavera | Alumbre + Crémor | Sin amoniaco





NCS S 3020-Y | 843
 Laurel | Hojas | Ñancul, R. de los Ríos
 Otoño | Bicarbonato | Sin amoníaco



NCS S 3020-Y | 840
 Laurel | Hojas | Ñancul, R. de los Ríos
 Otoño | Sin mordiente | Sin amoníaco



NCS S 3020-Y | 0842
 Laurel | Hojas | Ñancul, R. de los Ríos
 Otoño | Sal | Sin amoníaco



NCS S 3020-Y | 0217
 Relbún | Raíz | Lanco, R. de los Ríos
 Invierno | S. cobre | Sin amoníaco



NCS S 3020-Y | 0229
 Laurel | Hojas | Lanco, R. de los Ríos
 Invierno | Sin mordiente | Sin amoníaco



NCS S 3020-Y | 260
 Hualle | Corteza | Lanco, R. de los Ríos
 Invierno | S. cobre | Sin amoníaco



NCS S 3030-Y | 1426
 Pelú | Flor | Niebla, R. de los Ríos
 Verano | Sin mordiente | Amoníaco



NCS S 3030-Y | 2084
 Refü | Hojas | Vilcun, R. de la Araucanía
 Invierno | Sin mordiente | Sin amoníaco



NCS S 3030-Y | 0121
 Manzano | Barba de Palo | Budi, R. de la Araucanía
 Primavera | S. cobre | Sin amoníaco



NCS S 3030-Y | 0850
 Laurel | Hojas | Ñancul, R. de los Ríos
 Otoño | Alumbre + Crémor | Amoníaco



NCS S 3030-Y | 1427
 Pelú | Flor | Niebla, R. de los Ríos
 Verano | Sal | Amoníaco



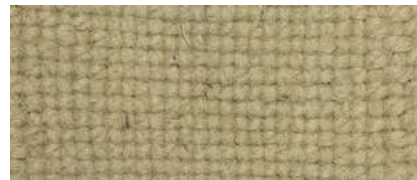
NCS S 3030-Y | 2085
 Refü | Hojas | Vilcún, R. de la Araucanía
 Invierno | Sal | Sin amoníaco



NCS S 3030-Y | 0054
 Maquí | Hojas | Freire, R. de la Araucanía
 Invierno | Alumbre + Crémor | Sin amoníaco



NCS S 3030-Y | 1640
 Picha Picha | Hojas | Riñinahue, R. de los Ríos
 Primavera | Sin mordiente | Sin amoníaco



NCS S 3030-Y | 2157
 Canelo | Hojas | Escuadrón, R. del Biobío
 Verano/Oto. | Sin mordiente | Sin amoníaco



NCS S 3030-Y | 2155
 Canelo | Hojas | Escuadrón, R. del Biobío
 Verano/Otoño | Sal | Sin amoníaco



NCS S 3030-Y | 2047
 Matico | Hojas | Liquiñe, R. de los Ríos
 Invierno | Sal | Sin amoníaco



NCS S 3030-Y | 1730
 Michay | Raíz | Pitruquén, R. de la Araucanía
 Verano/Otoño | Alumbre + Crémor | Amoníaco



NCS S 3030-Y | 2082
 Refü | Hojas | Vilcún, R. de la Araucanía
 Invierno | Bicarbonato | Sin amoníaco



NCS S 3030-Y | 1053
 Tepa | Barba de Palo | Lonquimay, R. de la Araucanía
 Invierno | Sal | Amoníaco



NCS S 3030-Y | 1428
 Pelú | Flor | Niebla, R. de los Ríos
 Verano | Bicarbonato | Amoníaco



NCS S 3040-Y | 1892
Zarzaparrilla | Hojas | Hornopirén, R. de los Lagos | Prim./Ver. | Alumbre+Crémor | Sin amoniaco



NCS S 3040-Y | 1879
Calafate | Raíz | Hornopirén, R. de los Lagos Primavera/Verano | Sal | Amoniaco



NCS S 3040-Y | 1583
Picha Picha | Hojas+ Ramas | Los Pellines, R. de los Ríos | Primavera | Alumbre + Crémor | Amoniaco



NCS S 3040-Y | 1584
Picha Picha | Hojas + Ramas | Los Pellines, R. de los Ríos | Primavera | Alumbre + Crémor | Sin amoniaco



NCS S 3050-Y | 1240
Picha Picha + Maqui | Hojas | Rupanco, R. de los Lagos | Primavera | Alumbre + Crémor | Amoniaco



NCS S 3050-Y | 2171
Peumo | Hojas | Escuadrón, R. del Biobío Verano/Oto. | Alumbre + Crémor | Sin amoniaco



NCS S 3050-Y | 0113
Canelo | Hojas | Budi, R. de la Araucanía Primavera | Alumbre + Crémor | Sin amoniaco



NCS S 3040-Y | 1577
Pillo Pillo | Hojas | Los Pellines, R. de los Ríos Primavera | Sin mordiente | Amoniaco



NCS S 3040-Y | 1877
Calafate | Raíz | Hornopirén, R. de los Lagos Primavera/Verano | Sin mordiente Amoniaco



NCS S 3040-Y | 0905
Michay | Raíz | Ñancul, R. de los Ríos Otoño | Bicarbonato | Amoniaco



NCS S 3040-Y | 2154
Canelo | Hojas | Escuadrón, R. del Biobío Verano/Otoño | Bicarbonato | Sin amoniaco



NCS S 3050-Y | 0981
Maqui | Ramas + Hojas | Teodoro Schmidt, R. de la Araucanía | Inv. | Alumbre + Crémor | Sin amoniaco



NCS S 3050-Y | 2197
Arrayán | Hojas | Escuadrón, R. del Biobío Verano/Otoño | Alumbre + Crémor | Amoniaco



NCS S 3050-Y | 1576
Pillo Pillo | Hojas + Ramas | Los Pellines, R. de los Ríos | Primavera | Bicarbonato | Amoniaco



NCS S 3040-Y | 2091
Refü | Hojas | Vilcún, R. de la Araucanía Invierno | Alumbre + Crémor | Amoniaco



NCS S 3040-Y | 0644
Calafate | Raíz | Río Malito, R. de los Lagos Verano | Sal | Amoniaco



NCS S 3040-Y | 1055
Tepa | Barba de Palo | Lonquimay, R. de la Araucanía | Invierno | Alumbre + Crémor | Amoniaco



NCS S 3040-Y | 2046
Matico | Hojas | Liquiñe, R. de los Ríos Invierno | Sin mordiente | Sin amoniaco



NCS S 3050-Y | 1922
Canelo + Avellano | Hojas | Calbuco, R. de los Lagos Primavera/Ver. | Bicarbonato | Sin amoniaco



NCS S 3050-Y | 0916
Quintral | Chilco | Ñancul, R. de los Ríos Otoño | Alumbre + Crémor | Sin amoniaco



NCS S 3050-Y | 0864
Canelo | Hojas | Ñancul, R. de los Ríos Otoño | Sal | Sin amoniaco



NCS S 5040-Y | 0069

Radal | Hojas + Cortezas | Liquiñe, R. de los Ríos
Verano | Sal | Sin amoníaco



NCS S 5040-Y | 0731

Arrayán | Corteza | Bahía Mansa, R. de los Lagos
Primavera | Alumbre + Crémor | Amoníaco



NCS S 5040-Y | 2179

Arrayán | Fruto | Escuadrón, R. del Biobío
Verano/Otoño | Alumbre + Crémor | Amoníaco



NCS S 6020-Y | 0224

Maqui | Quintral | Lanco, R. de los Ríos
Invierno | Sin mordiente | Sin amoníaco



NCS S 6020-Y | 1226

Chaura + Notro | Hojas | Rupanco, R. de los Lagos
Primavera | S. cobre | Amoníaco



NCS S 6020-Y | 0026

Canelo | Hojas + Cortezas | Freire, R. de la Araucanía | Invierno | S. hierro | Sin amoníaco



NCS S 6020-Y | 1740

Chilco | Flor | Pitrufrquén, R. de la Araucanía
Verano/Otoño | S. cobre | Sin amoníaco



NCS S 6020-Y | 0028

Canelo | Hojas + Cortezas | Freire, R. de la Araucanía | Invierno | Sal | Amoníaco



NCS S 6020-Y | 0798

Coihue | Corteza | Ñancul, R. de los Ríos
Otoño | S. cobre | Sin amoníaco



NCS S 6020-Y | 2092

Refü | Hojas | Vilcún, R. de la Araucanía
Invierno | S. cobre | Amoníaco



NCS S 6020-Y | 0735

Arrayán | Corteza | Bahía Mansa, R. de los Lagos
Primavera | Sin mordiente | Amoníaco



NCS S 6020-Y | 0734

Arrayán | Corteza | Bahía Mansa, R. de los Lagos
Primavera | S. cobre | Amoníaco



NCS S 6020-Y | 0030

Canelo | Hojas + Cortezas | Freire, R. de la Araucanía | Invierno | S. cobre | Amoníaco



NCS S 6020-Y | 0021

Canelo | Hojas + Cortezas | Freire, R. de la Araucanía | Invierno | Bicarbonato | Sin amoníaco



NCS S 6020-Y | 2271

Zarzaparrilla | Fruto | Hornopirén, R. de los Lagos | Primavera/Verano | S. hierro | Sin amoníaco



NCS S 6020-Y | 1546

Vinagrillo | Entero | Los Pellines, R. de los Ríos
Primavera | S. hierro | Amoníaco



NCS S 6020-Y | 0719

Nalca + Maqui | Tallo + Hojas | Bahía Mansa, R. de los Lagos | Primavera | S. cobre | Amoníaco



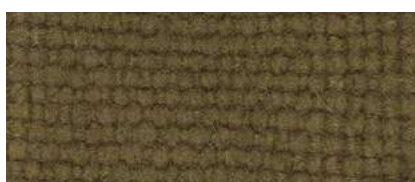
NCS S 6020-Y | 1466

Notro | Flor | Niebla, R. de los Ríos
Verano | S. hierro | Sin amoníaco



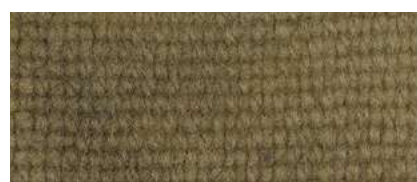
NCS S 6020-Y | 1969

Michay | Raíz | Calbuco, R. de los Lagos
Primavera/Verano | S. hierro | Sin amoníaco



NCS S 6020-Y | 0095

Chilco | Ramas + Hojas | Liquiñe, R. de los Ríos
Verano | S. cobre | Amoníaco



NCS S 6020-Y | 1299

Trupa | Hojas | Rupanco, R. de los Lagos
Primavera | S. hierro | Sin amoníaco



NCS S 6020-Y | 1210
Triaca + Chilco | Hojas | Rupanco, R. de los Lagos Primavera | S. cobre | Sin amoníaco



NCS S 6020-Y | 1234
Picha + Maqui | Hojas | Rupanco, R. de los Lagos Primavera | S. cobre | Sin amoníaco



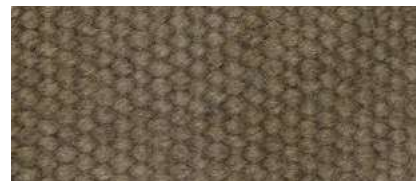
NCS S 6020-Y | 1545
Vinagrillo | Entero | Los Pellines, R. de los Ríos Primavera | S. cobre | Amoníaco



NCS S 6020-Y | 1784
Boldo | Ramas + Hojas | Tirúa, R. del Biobío Verano/Otoño | S. cobre | Sin amoníaco



NCS S 6020-Y | 1785
Boldo | Hojas | Tirúa, R. del Biobío Verano/Otoño | S. hierro | Sin amoníaco



NCS S 6020-Y | 0551
Patagua | Hojas | Panguipulli, R. de los Ríos Primavera | S. cobre | Sin amoníaco



NCS S 6020-Y | 0227
Maqui | Quintral | Lanco, R. de los Ríos Invierno | Bicarbonato | Sin amoníaco



NCS S 6020-Y | 1875
Calafate | Raíz | Hornopirén, R. de los Lagos Primavera/Verano | S. hierro | Amoníaco



NCS S 6020-Y | 1227
Chaura + Notro | Hojas | Rupanco, R. de los Lagos Primavera | S. hierro | Amoníaco



NCS S 6020-Y | 0383
Palpalén | Flor | Pilolcura, R. de los Ríos Verano | S. cobre | Sin amoníaco



NCS S 6020-Y | 1890
Zarzaparrilla | Hojas | Hornopirén, R. de los Lagos | Primav./Verano | S. hierro | Sin amoníaco



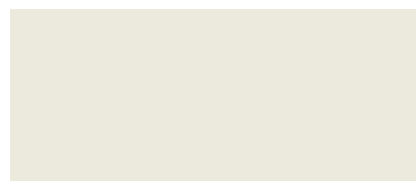
NCS S 6020-Y | 2087
Refü | Hojas | Vilcún, R. de la Araucanía Invierno | S. hierro | Sin amoníaco



NCS S 6020-Y | 1170
Maqui | Fruto | Galvarino, R. de la Araucanía Primavera | S. cobre | Amoníaco



NCS S 6020-Y | 1203 A
Matico | Flor | Galvarino, R. de la Araucanía Primavera | S. hierro | Amoníaco



NCS S 6030-Y | 0618
Nalca | Flor | Hornopirén, R. de los Lagos Verano | S. cobre | Sin amoníaco



NCS S 6030-Y | 0085
Chilco | Ramas + Hojas | Liquiñe, R. de los Ríos Verano | S. cobre | Sin amoníaco



NCS S 6030-Y | 1721
Matico | Hojas | Pitrufrquén, R. de la Araucanía Verano/Otoño | S. cobre | Amoníaco



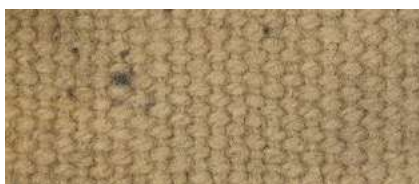
NCS S 6030-Y | 0066
Radal | Hojas + Corteza | Liquiñe, R. de los Ríos Verano | Bicarbonato | Sin amoníaco



NCS S 6030-Y | 2062
Maqui | Corteza + Hojas | Panguipulli, R. de los Ríos | Prim. | Alumbre + Crémor | Sin amoníaco



NCS S 6030-Y | 2048
Maqui | Quintral | Panguipulli, R. de los Ríos Primavera | Bicarbonato | Sin amoníaco



NCS S 3020-Y10R | 0038
 Avellano | Hojas + Cortezas | Freire, R. de la Araucanía | Invierno | Alumbre + Crémor | Sin amoníaco



NCS S 3020-Y10R | 2089
 Refü | Hojas | Vilcún, R. de la Araucanía | Invierno | Sin mordiente | Amoníaco



NCS S 3020-Y10R | 0024
 Canelo | Hojas + Cortezas | Freire, R. de la Araucanía | Invierno | Alumbre + Crémor | Sin amoníaco



NCS S 3020-Y10R | 0838
 Laurel | Hojas | Ñancul, R. de los Ríos | Otoño | Alumbre + Crémor | Sin amoníaco



NCS S 3020-Y10R | 0846
 Laurel | Hojas | Ñancul, R. de los Ríos | Otoño | Bicarbonato | Amoníaco



NCS S 3020-Y10R | 0849
 Laurel | Hojas | Ñancul, R. de los Ríos | Otoño | Sin mordiente | Amoníaco



NCS S 3020-Y10R | 1151
 Armillaria | Hongo | Riñihue, R. de los Ríos | Invierno | S. cobre | Sin amoníaco



NCS S 3020-Y10R | 1585
 Picha | Hojas + Ramas | Los Pellines, R. de los Ríos | Primavera | Sin mordiente | Sin amoníaco



NCS S 3020-Y10R | 0834
 Laurel | Hojas | Ñancul, R. de los Ríos | Otoño | Sal | Sin amoníaco



NCS S 3020-Y10R | 1587
 Picha | Hojas + Ramas | Los Pellines, R. de los Ríos | Primavera | Sal | Sin amoníaco



NCS S 3020-Y10R | 0800
 Coihue | Corteza | Ñancul, R. de los Ríos | Otoño | Sin mordiente | Sin amoníaco



NCS S 3020-Y10R | 0151
 Boldo | Hojas | Budi, R. de la Araucanía | Primavera | Sin mordiente | Sin amoníaco



NCS S 3030-Y10R | 1994
 Trupa | Raíz + Hojas | Pulotre, R. de los Lagos | Primavera | Sin mordiente | Amoníaco



NCS S 3030-Y10R | 1050
 Tapa | Barba de Palo | Lonquimay, R. de la Araucanía | Invierno | Bicarbonato | Sin amoníaco



NCS S 3030-Y10R | 1051
 Tapa | Barba de Palo | Lonquimay, R. de la Araucanía | Invierno | Sal | Sin amoníaco



NCS S 3030-Y10R | 2146
 Canelo | Hojas | Escuadrón, R. del Biobío | Verano/Otoño | Sin mordiente | Amoníaco



NCS S 3030-Y10R | 0979
 Maqui | Ramas + Hojas | Teodoro Schmidt, Reg de la Araucanía | Invierno | Sin mordiente | Sin amoníaco



NCS S 3030-Y10R | 1457
 Notro | Flor + Ramas + Hojas | Niebla, R. de los Ríos | Verano | Sal | Sin amoníaco



NCS S 3030-Y10R | 1782
 Boldo | Hojas | Tirúa, R. del Biobío | Verano/Oto. | Alumbre + Crémor | Sin amoníaco



NCS S 3030-Y10R | 1734
 Michay | Raíz | Pitrufquén, R. de la Araucanía | Verano/Otoño | S. hierro | Amoníaco



NCS S 3030-Y10R | 1738
 Chilco | Flor | Pitrufquén, R. de la Araucanía | Verano/Oto. | Alumbre + Crémor | Sin amoníaco



NCS S 4020-Y10R | 0043

Avellano | Hojas + Cortezas | Freire, R. de la Araucanía | Invierno | S. cobre | Sin amoníaco



NCS S 4020-Y10R | 0058

Maqui | Hojas | Freire, R. de la Araucanía | Invierno | Bicarbonato | Sin amoníaco



NCS S 4020-Y10R | 0040

Avellano | Hojas + Cortezas | Freire, R. de la Araucanía | Invierno | Sal | Sin amoníaco



NCS S 4030-Y10R | 2093

Refü | Hojas | Vilcún, R. de la Araucanía | Invierno | Bicarbonato | Amoníaco



NCS S 4030-Y10R | 0119

Manzano | Barba de Palo | Budi, R. de la Araucanía | Primavera | Bicarbonato | Amoníaco



NCS S 4030-Y10R | 0117

Manzano | Barba de Palo | Budi, R. de la Araucanía | Primavera | Sal | Amoníaco



NCS S 4030-Y10R | 0393

Notro | Flor | Pilolcura, R. de los Ríos | Verano | Sin mordiente | Sin amoníaco



NCS S 4030-Y10R | 1625

Arrayán | Hojas | Riñinahue, R. de los Ríos | Primavera | Bicarbonato | Amoníaco



NCS S 4030-Y10R | 1874

Calafate | Raíz | Hornopirén, R. de los Lagos | Primavera/Verano | S. hierro | Sin amoníaco



NCS S 4030-Y10R | 1745

Chilco | Flor | Pitrufluén, R. de la Araucanía | Verano/Otoño | Alumbre + Crémor | Amoníaco



NCS S 4030-Y10R | 1621

Arrayán | Hojas | Riñinahue, R. de los Ríos | Primavera | Bicarbonato | Sin amoníaco



NCS S 4030-Y10R | 2151

Canelo | Hojas | Escuadrón, R. del Biobío | Verano/Otoño | Bicarbonato | Amoníaco



NCS S 4030-Y10R | 2150

Canelo | Hojas | Escuadrón, R. del Biobío | Verano/Otoño | Sal | Amoníaco



NCS S 4030-Y10R | 1274

Maqui + Chilco | Quintral | Rupanco, R. de los Lagos | Primavera | Sin mordiente | Amoníaco



NCS S 4030-Y10R | 1891

Zarzaparrilla | Hojas | Hornopirén, R. de los Lagos | Primavera/Ver. | Sal | Sin amoníaco



NCS S 4030-Y10R | 0779

Pitra | Hoja | Nancul, R. de los Ríos | Otoño | Alumbre + Crémor | Sin amoníaco



NCS S 4030-Y10R | 0962

Pellín | Barba de Palo | Teodoro Schmidt, R. de la Araucanía | Invierno | S. hierro | Sin amoníaco



NCS S 4030-Y10R | 1131

Changle | Hongo | Riñihue, R. de los Ríos | Invierno | S. hierro | Sin amoníaco



NCS S 4030-Y10R | 2113

Maqui | Quintral | Contulmo, R. del Biobío | Invierno | Sin mordiente | Amoníaco



NCS S 4030-Y10R | 0980

Maqui | Ramas + Hojas | Teodoro Schmidt, R. de la Araucanía | Invierno | Bicarbonato | Sin amoníaco



NCS S 4030-Y10R | 1239

Picha + Maqui | Hojas | Rupanco, R. de los Lagos | Primavera | Sal | Amoníaco



NCS S 4020-G90Y | 0233
 Laurel | Hojas | Lanco, R. de los Ríos
 Invierno | Alumbre + Crémor | Sin amoníaco



NCS S 4020-G90Y | 0310
 Trupa | Hojas | Lanco, R. de los Ríos
 Invierno | Sal | Sin amoníaco



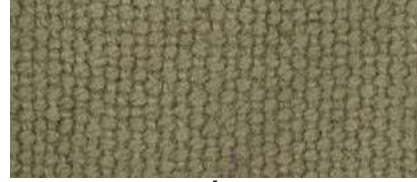
NCS S 4020-G90Y | 1544
 Vinagrillo | Entero | Los Pellines, R. de los Ríos
 Primavera | Sin mordiente | Amoníaco



NCS S 4020-G90Y | 0311
 Trupa | Hojas | Lanco, R. de los Ríos
 Invierno | Bicarbonato | Sin amoníaco



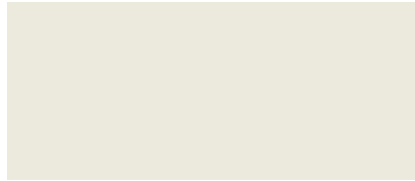
NCS S 4020-G90Y | 2167
 Quillay | Hojas | Escuadrón, R. del Biobío
 Verano/Otoño | S. cobre | Sin amoníaco



NCS S 4020-G90Y | 0988
 Pica Pica | Flor | Teodoro Schmidt, R. de la Araucanía | Invierno | S. cobre | Amoníaco



NCS S 4020-G90Y | 0845
 Laurel | Hojas | Ñancul, R. de los Ríos
 Otoño | S. cobre | Sin amoníaco



NCS S 4030-G90Y | 1542
 Vinagrillo | Entero | Los Pellines, R. de los Ríos
 Primavera | Alumbre + Crémor | Amoníaco



NCS S 4030-G90Y | 0887
 Voqui Pilpil | Ramas | Ñancul, R. de los Ríos
 Otoño | S. cobre | Sin amoníaco



NCS S 4030-G90Y | 0909
 Michay | Raíz | Ñancul, R. de los Ríos
 Otoño | S. cobre | Sin amoníaco



NCS S 4030-G90Y | 1419
 Palpalén | Flor | Niebla, R. de los Ríos
 Verano | Alumbre + Crémor | Amoníaco



NCS S 4030-G90Y | 1416
 Palpalén | Flor | Niebla, R. de los Ríos
 Verano | Bicarbonato | Amoníaco



NCS S 4030-G90Y | 0959
 Michay | Raíz | Futaleufú, R. de los Lagos
 Verano | S. cobre | Amoníaco



NCS S 4030-G90Y | 0766
 Arrayán | Fruto | Ñancul, R. de los Ríos Otoño |
 Alumbre + Crémor | Amoníaco



NCS S 4030-G90Y | 1413
 Palpalén | Flor | Niebla, R. de los Ríos
 Verano | S. hierro | Sin amoníaco



NCS S 4030-G90Y | 0713
 Nalca + Maqui | Tallo + Hojas | Bahía Mansa, R. de los Lagos | Primavera | Alumbre + Crémor | Sin amoníaco



NCS S 4030-G90Y | 2086
 Refü | Hojas | Vilcún, R. de la Araucanía
 Invierno | S. cobre | Sin amoníaco



NCS S 4030-G90Y | 1829
 Sauco | Fruto | Hornopirén, R. de los Lagos
 Primavera/Ver. | Alumbre + Crémor | Amoníaco



NCS S 4030-G90Y | 0543
 Patagua | Hojas | Panguipulli, R. de los Ríos
 Primavera | Bicarbonato | Amoníaco