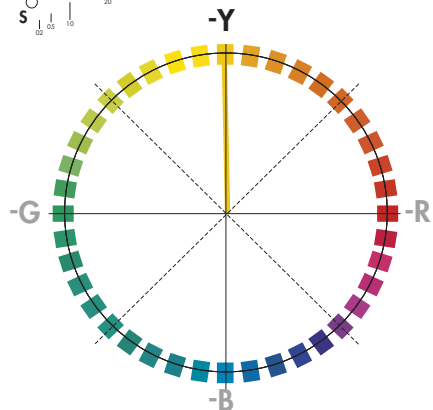
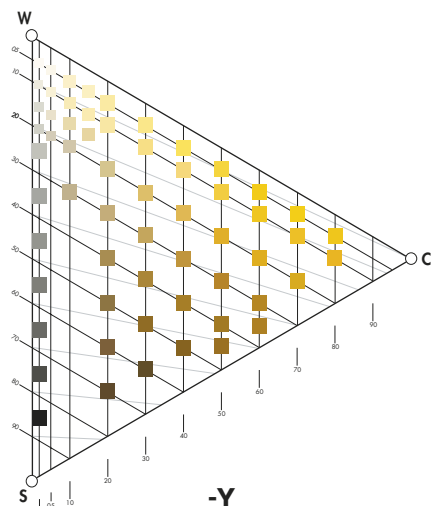


Amarillo | Chod

Tintes amarillos derrama este otoño a mis telares, para cobijarme del plomizo invierno que me espera.

-Y



NCS S 1515-Y | 2033
Michay | Raíz | Liquiñe, R. de los Ríos
Invierno | Alumbre + Crémor | Sin amoníaco



NCS S 1515-Y | 0098
Barba de Palo | Liqueñ | Budi, R. de la Araucanía | Primavera | Bicarbonato | Sin amoníaco



NCS S 2020-Y | 2032
Michay | Raíz | Liquiñe, R. de los Ríos
Invierno | Sal | Sin amoníaco



NCS S 2020-Y | 0844
Laurel | Hojas | Ñancul, R. de los Ríos
Otoño | Alumbre + Crémor | Sin amoníaco



NCS S 2030-Y | 1289
Espino | Ramas + Hojas | Rupanco, R. de los Lagos
Primavera | Alumbre + Crémor | Sin amoníaco



NCS S 2030-Y | 0982
Pica Pica | Flor | Teodoro Schmidt, R. de la Araucanía | Invierno | Sin mordiente | Sin amoníaco



NCS S 2030-Y | 1301
Trupa | Hojas | Rupanco, R. de los Lagos
Primavera | Sin mordiente | Sin amoníaco



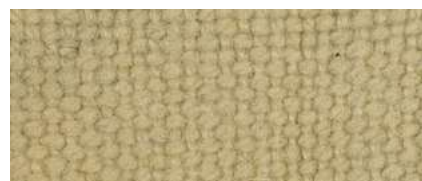
NCS S 2030-Y | 0985
Pica Pica | Flor | Teodoro Schmidt, R. de la Araucanía | Invierno | Sal | Sin amoníaco



NCS S 2030-Y | 2000
Trupa | Raíz + Hojas | Pulotre, R. de los Lagos
Primavera | Sin mordiente | Sin amoníaco



NCS S 2030-Y | 1435
Pelú | Flor | Niebla, R. de los Ríos
Verano | Alumbre + Crémor | Sin amoníaco



NCS S 2030-Y | 0983
Pica Pica | Flor | Teodoro Schmidt, R. de la Araucanía | Invierno | Bicarbonato | Sin amoníaco



NCS S 2030-Y | 2002
Trupa | Raíz + Hojas | Pulotre, Reg. de los Lagos
Primavera | Bicarbonato | Sin amoníaco



NCS S 2030-Y | 1294
Trupa | Hojas | Rupanco, R. de los Lagos
Primavera | Sin mordiente | Amoníaco



NCS S 2030-Y | 1735
Michay | Raíz | Pitrufquén, R. de la Araucanía
Verano/Otoño | Sal | Amoníaco



NCS S 2030-Y | 1729
Michay | Raíz | Pitrufquén, R. de la Araucanía
Verano/Otoño | Sin mordiente | Sin amoníaco



NCS S 2030-Y | 1230
Chaura + Notro | Hojas | Rupanco, R. de los Lagos
Primavera | Sal | Sin amoníaco



NCS S 3020-Y | 843
 Laurel | Hojas | Ñancul, R. de los Ríos
 Otoño | Bicarbonato | Sin amoníaco



NCS S 3020-Y | 840
 Laurel | Hojas | Ñancul, R. de los Ríos
 Otoño | Sin mordiente | Sin amoníaco



NCS S 3020-Y | 0842
 Laurel | Hojas | Ñancul, R. de los Ríos
 Otoño | Sal | Sin amoníaco



NCS S 3020-Y | 0217
 Relbún | Raíz | Lanco, R. de los Ríos
 Invierno | S. cobre | Sin amoníaco



NCS S 3020-Y | 0229
 Laurel | Hojas | Lanco, R. de los Ríos
 Invierno | Sin mordiente | Sin amoníaco



NCS S 3020-Y | 260
 Hualle | Corteza | Lanco, R. de los Ríos
 Invierno | S. cobre | Sin amoníaco



NCS S 3030-Y | 1426
 Pelú | Flor | Niebla, R. de los Ríos
 Verano | Sin mordiente | Amoníaco



NCS S 3030-Y | 2084
 Refü | Hojas | Vilcun, R. de la Araucanía
 Invierno | Sin mordiente | Sin amoníaco



NCS S 3030-Y | 0121
 Manzano | Barba de Palo | Budi, R. de la Araucanía
 Primavera | S. cobre | Sin amoníaco



NCS S 3030-Y | 0850
 Laurel | Hojas | Ñancul, R. de los Ríos
 Otoño | Alumbre + Crémor | Amoníaco



NCS S 3030-Y | 1427
 Pelú | Flor | Niebla, R. de los Ríos
 Verano | Sal | Amoníaco



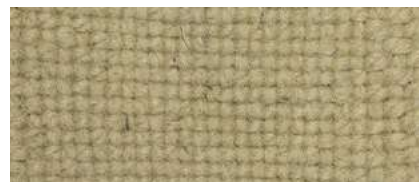
NCS S 3030-Y | 2085
 Refü | Hojas | Vilcún, R. de la Araucanía
 Invierno | Sal | Sin amoníaco



NCS S 3030-Y | 0054
 Maquí | Hojas | Freire, R. de la Araucanía
 Invierno | Alumbre + Crémor | Sin amoníaco



NCS S 3030-Y | 1640
 Picha Picha | Hojas | Riñinahue, R. de los Ríos
 Primavera | Sin mordiente | Sin amoníaco



NCS S 3030-Y | 2157
 Canelo | Hojas | Escuadrón, R. del Biobío
 Verano/Oto. | Sin mordiente | Sin amoníaco



NCS S 3030-Y | 2155
 Canelo | Hojas | Escuadrón, R. del Biobío
 Verano/Otoño | Sal | Sin amoníaco



NCS S 3030-Y | 2047
 Matico | Hojas | Liquiñe, R. de los Ríos
 Invierno | Sal | Sin amoníaco



NCS S 3030-Y | 1730
 Michay | Raíz | Pitruquén, R. de la Araucanía
 Verano/Otoño | Alumbre + Crémor | Amoníaco



NCS S 3030-Y | 2082
 Refü | Hojas | Vilcún, R. de la Araucanía
 Invierno | Bicarbonato | Sin amoníaco



NCS S 3030-Y | 1053
 Tepa | Barba de Palo | Lonquimay, R. de la Araucanía
 Invierno | Sal | Amoníaco



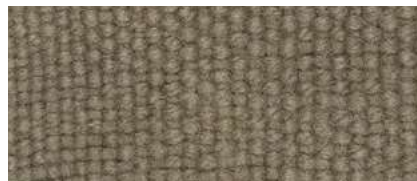
NCS S 3030-Y | 1428
 Pelú | Flor | Niebla, R. de los Ríos
 Verano | Bicarbonato | Amoníaco



NCS S 6010-Y10R | 0034
 Avellano | Hojas + Cortezas | Freire, R. de la Araucanía | Invierno | Sin mordiente | Amoniaco



NCS S 6010-Y10R | 0212
 Relbún | Raíz | Lanco, R. de los Ríos | Invierno | S. cobre | Amoniaco



NCS S 6010-Y10R | 0759
 Romaza | Hojas | Ñancul, R. de los Ríos | Otoño | S. hierro | Amoniaco



NCS S 6020-Y10R | 0818
 Coihue | Hojas + Corteza | Ñancul, R. de los Ríos | Otoño | Sal | Amoniaco



NCS S 6020-Y10R | 1022
 Romazilla | Hojas | Auchac, R. de los Lagos | Verano | Alumbre + Crémor | Amoniaco



NCS S 6020-Y10R | 0597
 Boldo | Hojas | Panguipulli, R. de los Ríos | Primavera | Sin mordiente | Sin amoniaco



NCS S 6020-Y10R | 1652
 Maqui | Fruto | Santa Bárbara, R. del Biobío | Verano | Sin mordiente | Amoniaco



NCS S 6020-Y10R | 1018
 Romazilla | Hojas | Auchac, R. de los Lagos | Verano | Sin mordiente | Amoniaco



NCS S 6020-Y10R | 1027
 Romazilla | Hojas | Auchac, R. de los Lagos | Verano | Sal | Sin amoniaco



NCS S 6020-Y10R | 0173
 Lingüe | Ramas + Hojas | Lanco, R. de los Ríos | Invierno | Alumbre + Crémor | Amoniaco



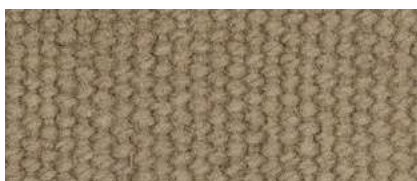
NCS S 6020-Y10R | 1023
 Romazilla | Hojas | Auchac, R. de los Lagos | Verano | Sin mordiente | Sin amoniaco



NCS S 6020-Y10R | 2251
 Ñirre | Corteza | Osorno, R. de los Lagos | Invierno | S. hierro | Amoniaco



NCS S 6020-Y10R | 0029
 Canelo | Hojas + Cortezas | Freire, R. de la Araucanía | Invierno | Sin mordiente | Amoniaco



NCS S 6020-Y10R | 0823
 Coihue | Hojas + Corteza | Ñancul, R. de los Ríos | Otoño | Bicarbonato | Sin amoniaco



NCS S 6020-Y10R | 0839
 Laurel | Hojas | Ñancul, R. de los Ríos | Otoño | S. cobre | Sin amoniaco



NCS S 6020-Y10R | 2212
 Zarzaparrilla | Hojas | Lingüento, R. de los Ríos | Invierno/Prim. | Alumbre + Crémor | Amoniaco



NCS S 6020-Y10R | 0819
 Coihue | Hojas + Corteza | Ñancul, R. de los Ríos | Otoño | Bicarbonato | Amoniaco



NCS S 6020-Y10R | 1653
 Maqui | Fruto | Santa Bárbara, R. del Biobío | Verano | Alumbre + Crémor | Amoniaco



NCS S 6020-Y10R | 0790
 Coihue | Corteza | Ñancul, R. de los Ríos | Otoño | S. cobre | Amoniaco



NCS S 6020-Y10R | 1671
 Laurel | Hojas | Santa Bárbara, R. del Biobío | Verano | S. cobre | Amoniaco



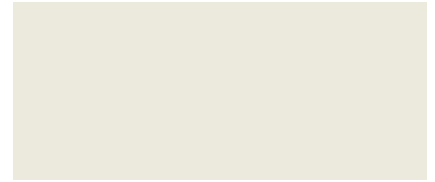
NCS S 6020-Y10R | 0222
 Maqui | Quintral | Lanco, R. de los Ríos | Invierno | Sal | Amoniaco



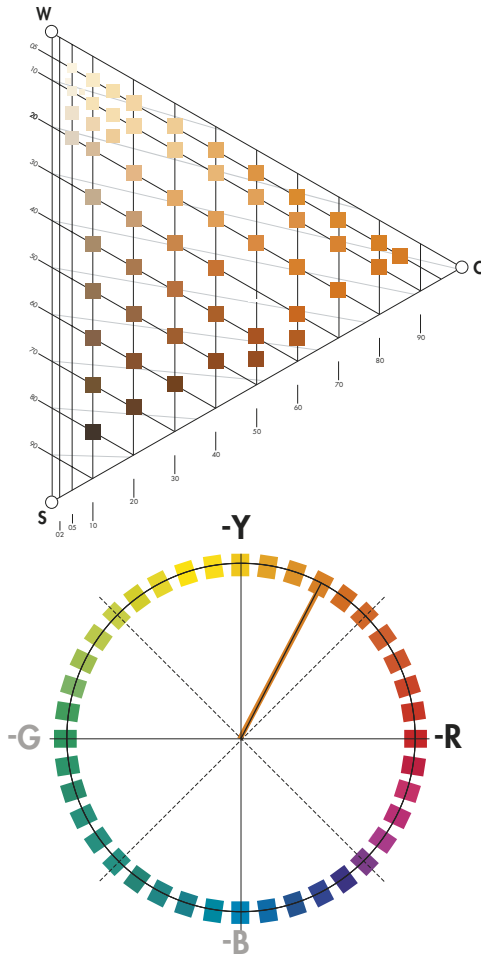
NCS S 8505-Y20R | 0453
 Pillo Pillo | Hojas + Olla de Fierro | Ancud, R. de los Lagos | Verano | S. cobre | Sin amoniaco



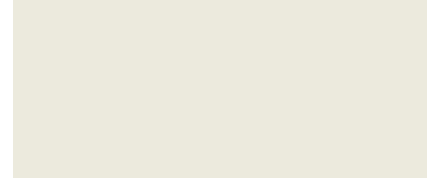
NCS S 8505-Y20R | 0504
 Coihue | Corteza | Panguipulli, R. de los Ríos Primavera | S. hierro | Sin amoniaco



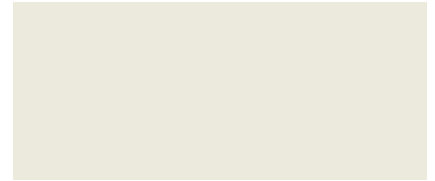
-Y30R



NCS S 1020-Y30R | 1162
Russula sardonia | Hongo | Riñihue, R. de los Ríos | Invierno | Sin mordiente | Sin amoniaco



NCS S 1510-Y30R | 2029
 Rauli | Aserrín | Liquiñe, R. de los Ríos Invierno | Sin mordiente | Sin amoniaco



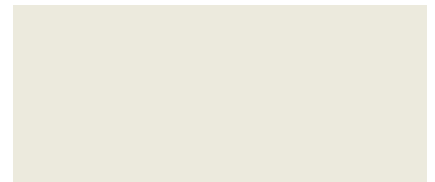
NCS S 2010-Y30R | 0215
 Relbún | Raíz | Lanco, R. de los Ríos Invierno | Sin mordiente | Sin amoniaco



NCS S 2010-Y30R | 0216
 Relbún | Raíz | Lanco, R. de los Ríos Invierno | Bicarbonato | Sin amoniaco



NCS S 2010-Y30R | 0214
 Relbún | Raíz | Lanco, R. de los Ríos Invierno | Bicarbonato | Amoniaco



NCS S 2020-Y30R | 0575
 Lingue | Ramas + Hojas | Panguipulli, R. de los Ríos | Primavera | Sin mordiente | Sin amoniaco



NCS S 2020-Y30R | 0487
 Peumo | Hojas + Ramas | Panguipulli, R. de los Ríos | Primavera | Sin mordiente | Amoniaco



NCS S 2020-Y30R | 0484
 Peumo | Hojas + Ramas | Panguipulli, R. de los Ríos | Primavera | Sin mordiente | Sin amoniaco



NCS S 2020-Y30R | 1860
 Canelo | Corteza | Hornopirén, R. de los Lagos Primavera/Ver. | Sin mordiente | Amoniaco



NCS S 2020-Y30R | 0616
 Ñiocha | Hojas | Hornopirén, R. de los Lagos Verano | Bicarbonato | Sin amoniaco



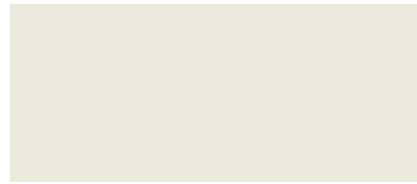
NCS S 2020-Y30R | 1858
 Canelo | Corteza | Hornopirén, R. de los Lagos Primavera/Ver. | Alumbre + Crémor | Amoniaco



NCS S 2020-Y30R | 1852
Canelo | Corteza | Hornopirén, R. de los Lagos
Pri./Ver. | Alumbre + Crémor | Sin amoníaco



NCS S 2020-Y30R | 1215
Triaca + Chilco | Hojas | Rupanco, R. de los Lagos
| Primavera | Sin mordiente | Sin amoníaco



NCS S 2030-Y30R | 2289
Relbún | Raíz | Los Pellines, R. de los Ríos
Primavera/Verano | Bicarbonato | Amoníaco



NCS S 2030-Y30R | 2016
Lingue | Corteza | Pulotre, R. de los Lagos
Primavera | Alumbre + Crémor | Sin amoníaco



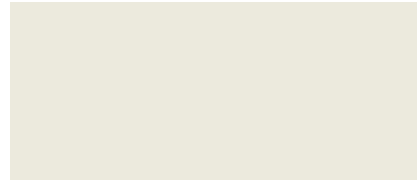
NCS S 2030-Y30R | 2018
Lingue | Corteza | Pulotre, R. de los Lagos
Primavera | Sal | Sin amoníaco



NCS S 3010-Y30R | 2031
Rauli | Aserrín | Liquiñe, R. de los Ríos
Invierno | Sal | Sin amoníaco



NCS S 3010-Y30R | 0267
Hualle | Corteza | Lanco, R. de los Ríos
Invierno | Sin mordiente | Amoníaco



NCS S 3020-Y30R | 1859
Canelo | Corteza | Hornopirén, R. de los Lagos |
Primavera/Verano | Sal | Amoníaco



NCS S 3020-Y30R | 0481
Peumo | Hojas + Ramas | Panguipulli, R. de los
Ríos | Primavera | Sal | Sin amoníaco



NCS S 3020-Y30R | 2095
Boldo | Hojas | Contulmo, R. del Biobío
Invierno | Sin mordiente | Sin amoníaco



NCS S 3020-Y30R | 2094
Boldo | Hojas | Contulmo, R. del Biobío
Invierno | Sal | Sin amoníaco



NCS S 3020-Y30R | 1550
Michay | Flor | Los Pellines, R. de los Ríos
Primavera | Sal | Amoníaco



NCS S 3020-Y30R | 1549
Michay | Flor | Los Pellines, R. de los Ríos
Primavera | Sin mordiente | Amoníaco



NCS S 3020-Y30R | 1857
Canelo | Corteza | Hornopirén, R. de los Lagos
Primavera/Verano | Bicarbonato | Amoníaco



NCS S 3020-Y30R | 0622
Tineo | Corteza | Río Malito, R. de los Lagos
Verano | Alumbre + Crémor | Sin amoníaco



NCS S 3020-Y30R | 1246
Meli | Corteza | Rupanco, R. de los Lagos
Primavera | Alumbre + Crémor | Sin amoníaco



NCS S 3020-Y30R | 2019
Lingue | Corteza | Pulotre, R. de los Lagos
Primavera | Sin mordiente | Sin amoníaco

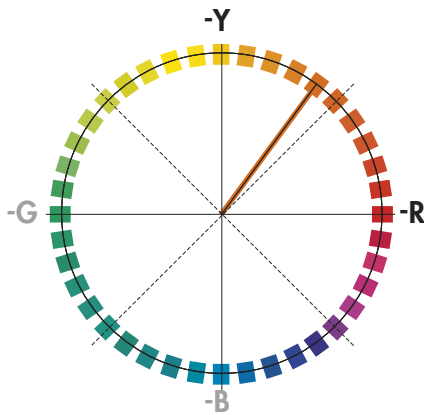
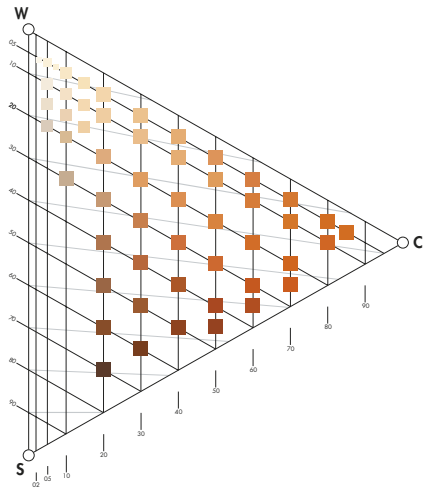


NCS S 3020-Y30R | 0624
Tineo | Corteza | Río Malito, R. de los Lagos
Verano | Sin mordiente | Sin amoníaco



NCS S 3020-Y30R | 0627
Tineo | Corteza | Río Malito, R. de los Lagos
Verano | Sal | Sin amoníaco

-Y40R



NCS S 1020-Y40R | 1160
Russula sardonia | Hongo | Riñihue, R. de los Ríos
 Invierno | Alumbre + Crémor | Sin amoníaco



NCS S 1020-Y40R | 1163
Russula sardonia | Hongo | Riñihue, R. de los Ríos
 Invierno | Bicarbonato | Sin amoníaco



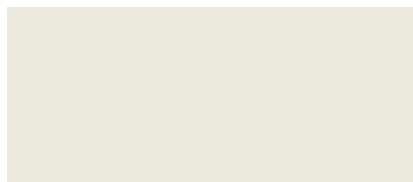
NCS S 1515-Y40R | 2288
 Relbún | Raíz | Los Pellines, R. de los Ríos
 Primavera/Ver. | Sin mordiente | Amoníaco



NCS S 1515-Y40R | 2287
 Relbún | Raíz | Los Pellines, R. de los Ríos
 Primavera/Ver. | Alumbre + Crémor | Amoníaco



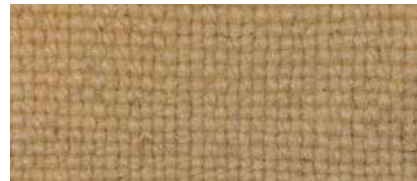
NCS S 2010-Y40R | 0213
 Relbún | Raíz | Lanco, R. de los Ríos
 Invierno | Sin mordiente | Amoníaco



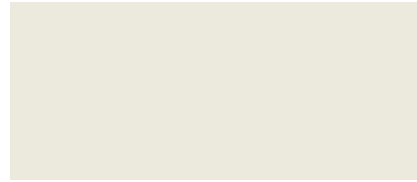
NCS S 2020-Y40R | 2286
 Relbún | Raíz | Lanco, R. de los Ríos
 Invierno | Alumbre + Crémor | Amoníaco



NCS S 3010-Y40R | 0827
 Tineo | Corteza | Nancul, R. de los Ríos
 Otoño | Sal | Sin amoníaco



NCS S 1020-Y40R | 2284
 Relbún | Raíz | Los Pellines, R. de los Ríos
 Primavera/Ver. | Bicarbonato | Sin amoníaco



NCS S 1515-Y40R | 2283
 Relbún | Raíz | Los Pellines, R. de los Ríos
 Prim./Ver. | Sin mordiente | Sin amoníaco



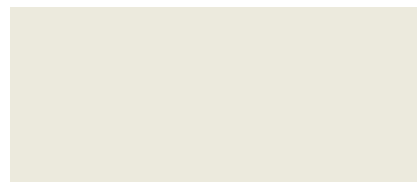
NCS S 1515-Y40R | 2285
 Relbún | Raíz | Los Pellines, R. de los Ríos
 Primavera/Verano | Sal | Sin amoníaco



NCS S 2010-Y40R | 0218
 Relbún | Raíz | Lanco, R. de los Ríos
 Invierno | Alumbre + Crémor | Sin amoníaco



NCS S 3010-Y40R | 0828
 Tineo | Corteza | Nancul, R. de los Ríos
 Otoño | Sal | Sin amoníaco

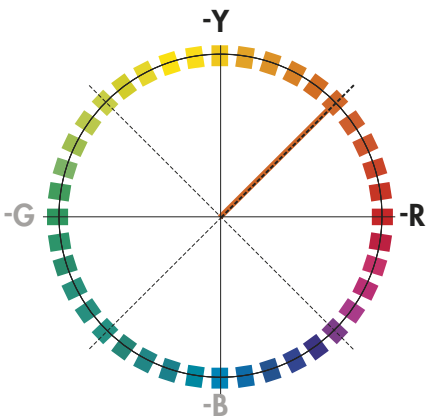
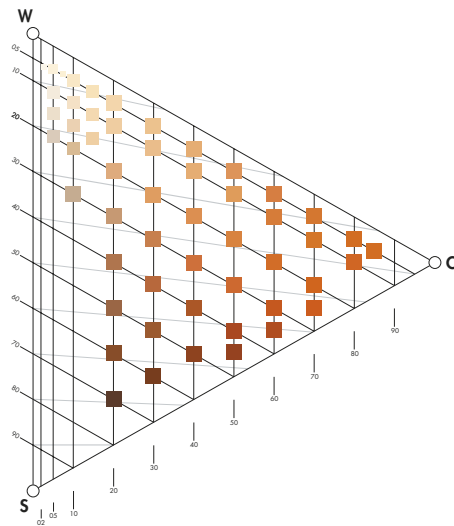


NCS S 3010-Y40R | 0574
 Lingue | Corteza | Panguipulli, R. de los Ríos
 Primavera | Bicarbonato | Sin amoníaco

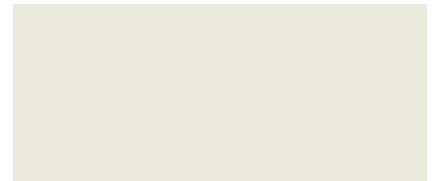


NCS S 3010-Y40R | 0828
 Tineo | Corteza | Nancul, R. de los Ríos
 Otoño | Sal | Sin amoníaco

-Y50R



NCS S 2020-Y50R | 2282
 Relbún | Raíz | Los Pellines, R. de los Ríos
 Prim./Ver. | Alumbre + Crémor | Sin amoniaco



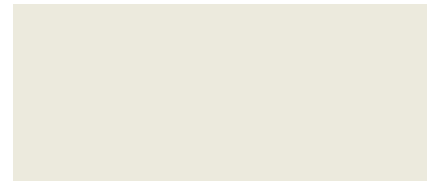
NCS S 2570-Y50R | 2106
 Manzano | Barba de Palo | Contulmo, R. del
 Biobío | Invierno | Bicarbonato | Sin amoniaco



NCS S 2570-Y50R | 1980
 Manzano | Barba de Palo | Pulotre, R. de los Lagos
 Primavera | Alumbre + Crémor | Sin amoniaco



NCS S 3010-Y50R | 0530
 Pellín | Corteza + Astilla | Panguipulli, R. de los
 Ríos | Primavera | Sin mordiente | Amoniaco



NCS S 3020-Y50R | 1522
 Alerce | Aserrín | Entre Lagos, R. de los Lagos |
 Verano | Sin mordiente | Sin amoniaco



NCS S 3020-Y50R | 1521
 Alerce | Aserrín | Entre Lagos, R. de los Lagos |
 Verano | Sal | Sin amoniaco



NCS S 3020-Y50R | 1509
 Ulmo | Corteza | Entre Lagos, Reg. de los Lagos
 Verano | Sin Mordiente | Amoniaco



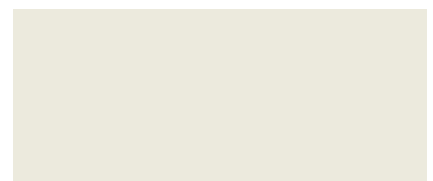
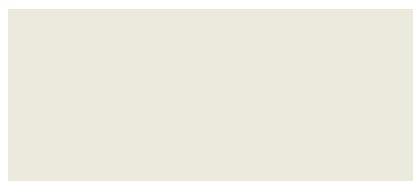
NCS S 3020-Y50R | 1514
 Ulmo | Corteza | Entre Lagos, Reg. de los Lagos
 Verano | Sin Mordiente | Sin Amoniaco



NCS S 3020-Y50R | 2245
 Tineo | Corteza | Niebla, Reg. de los Ríos
 Invierno | Sal | Sin Amoniaco



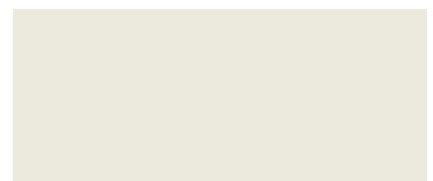
NCS S 3040-Y50R | 2294
 Alerce | Corteza | Entre Lagos, R. de los Lagos
 Otoño | Alumbre + Crémor | Amoniaco



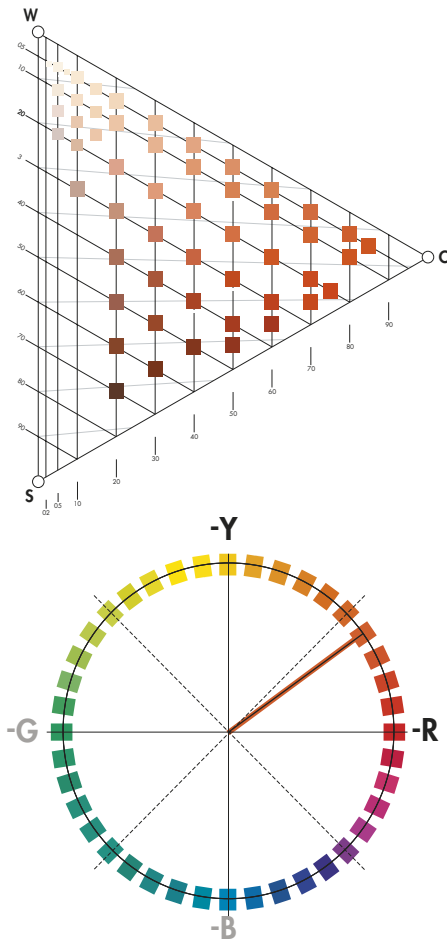
NCS S 3050-Y50R | 1694
 Peumo | Hojas + Ramas | Santa Bárbara, R. del
 Biobío | Verano | Sin mordiente | Amoniaco



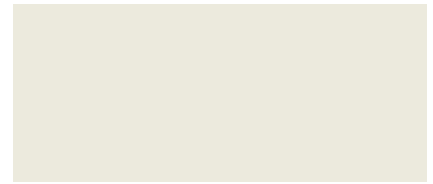
NCS S 3050-Y50R | 1695
 Peumo | Hojas + Ramas | Santa Bárbara, R. del
 Biobío | Verano | Sal | Amoniaco



-Y60R



NCS S 3020-Y60R | 0211
 Relbún | Raíz | Lanco, R. de los Ríos
 Invierno | Alumbre + Crémor | Amoniaco



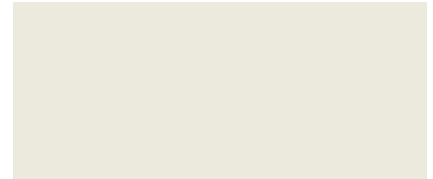
NCS S 3560-Y60R | 1693
 Peumo | Hojas + Ramas | Santa Bárbara, R. del Biobío | Verano | Bicarbonato | Amoniaco



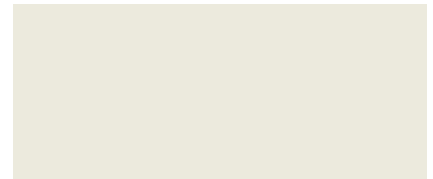
NCS S 3560-Y60R | 1979
 Manzano | Barba de Palo | Pulotre, R. de los Lagos
 Primavera | Alumbre + Crémor | Sin amoniaco



NCS S 4030-Y60R | 0010
 Lingue | Corteza | Freire, R. de la Araucanía
 Invierno | Alumbre + Crémor | Sin amoniaco



NCS S 4050-Y60R | 1077
 Peumo | Hojas + Ramas | Tirúa, R. del Biobío
 Invierno/Primavera | S. cobre | Amoniaco



NCS S 4550-Y60R | 1596
 Pellín | Barba de Palo | Riñinahue, R. de los Ríos
 Primavera | S. cobre | Sin amoniaco



NCS S 4550-Y60R | 1591
 Pellín | Barba de Palo | Riñinahue, R. de los Ríos
 Primavera | Sal | Amoniaco



NCS S 4550-Y60R | 1590
 Pellín | Barba de Palo | Riñinahue, R. de los Ríos
 Primavera | S. cobre | Amoniaco



NCS S 4550-Y60R | 1983
 Manzano | Barba de Palo | Pulotre, R. de los Lagos
 Primavera | S. hierro | Sin amoniaco



NCS S 4550-Y60R | 2103
 Manzano | Barba de Palo | Contulmo, R. del Biobío | Invierno | Sal | Amoniaco



NCS S 4550-Y60R | 1597
 Pellín | Barba de Palo | Riñinahue, R. de los Ríos
 Primavera | Bicarbonato | Sin amoniaco



NCS S 5040-Y60R | 1797
 Peumo | Hojas | Cañete, R. del Biobío
 Verano/Otoño | Sin mordiente | Amoniaco



NCS S 5040-Y60R | 1592
 Pellín | Barba de Palo | Riñinahue, R. de los Ríos
 Primavera | Bicarbonato | Amoniaco



NCS S 5040-Y60R | 1594
 Pellín | Barba de Palo | Riñinahue, R. de los Ríos
 Primavera | S. hierro | Sin amoniaco