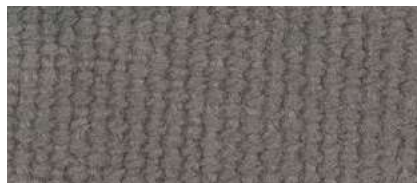
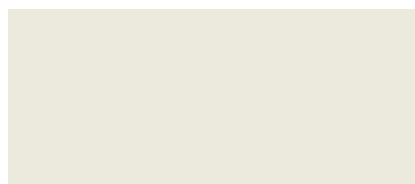
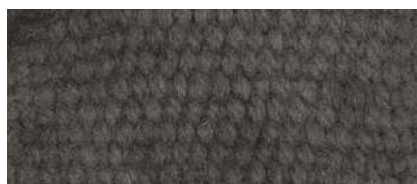
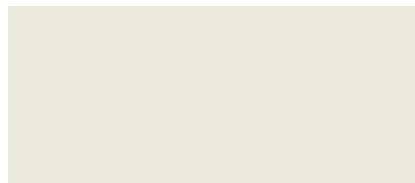


NCS S 3502-Y | 1473
 Sauco | Fruto | Palena, R. de los Lagos
 Verano | Sal | Sin amoníaco



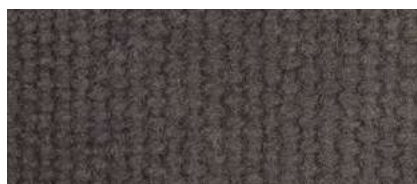
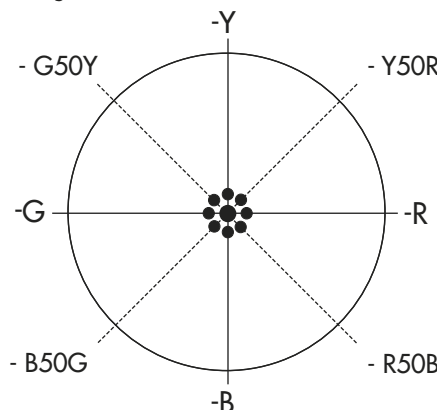
NCS S 4502-Y | 1474
 Sauco | Fruto | Palena, R. de los Lagos
 Verano | Sin mordiente | Sin amoníaco



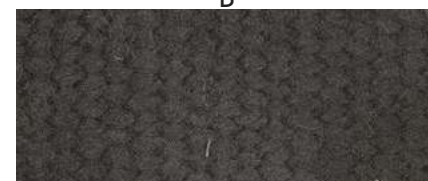
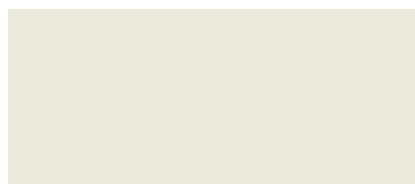
NCS S 6502-Y | 1402
 Nalca | Barro | Ancud, R. de los Lagos
 Primavera | S. cobre | Sin amoníaco



NCS S 6502-Y | 1398
 Nalca | Barro | Ancud, R. de los Lagos
 Primavera | S. cobre | Con amoníaco



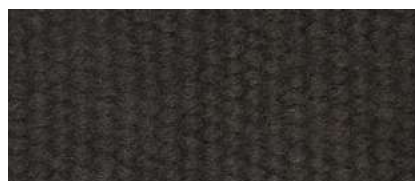
NCS S 7502-Y | 0755
 Arrayan | Fruto | Ñancul, R. de los Ríos
 Otoño | Sal | Sin amoníaco



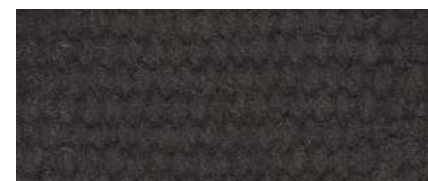
NCS S 8502-Y | 1090
 Maqui | Hojas | Tirúa, R. del Biobío
 Invierno/Prim. | Alumbre + Crémor | Amoníaco



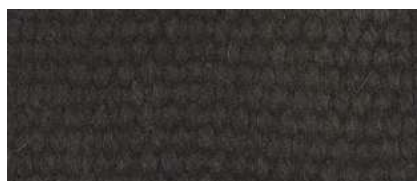
NCS S 8502-Y | 1089
 Maqui | Hojas | Tirúa, R. del Biobío
 Invierno/Primavera | S. cobre | Amoníaco



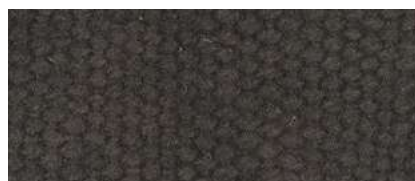
NCS S 8502-Y | 1098
 Maqui | Hojas | Tirúa, R. del Biobío
 Invierno/Primavera | Sal | Sin amoníaco



NCS S 8502-Y | 1096
 Maqui | Hojas | Tirúa, R. del Biobío | Invierno/
 Primavera | Sin mordiente | Sin amoníaco



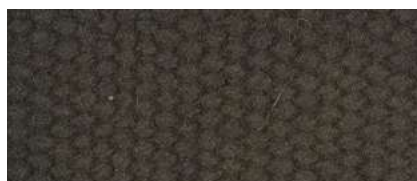
NCS S 8502-Y | 1091
 Maqui | Hojas | Tirúa, R. del Biobío
 Invierno/Primavera | Bicarbonato | Amoníaco



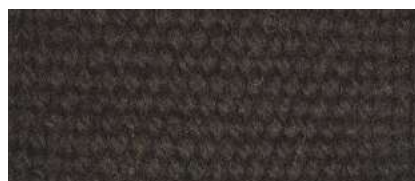
NCS S 8502-Y | 0935
 Natre + Maqui | Hojas | Ñancul, R. de los Ríos
 Otoño | S. hierro | Sin amoníaco



NCS S 8502-Y | 0933
 Natre + Maqui | Hojas | Ñancul, R. de los Ríos
 Otoño | S. hierro | Amoníaco



NCS S 8502-Y | 0824
 Coihue | Hojas + Corteza | Ñancul, R. de los Ríos
 Otoño | S. hierro | Sin amoníaco

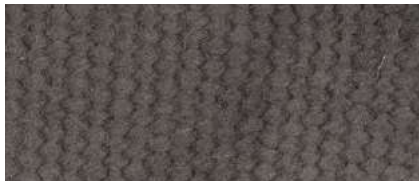
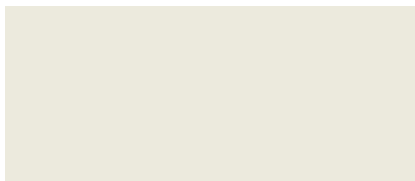


NCS S 8502-Y | 0816
 Coihue | Hojas + Corteza | Ñancul, Reg. de los Ríos
 Otoño | S. hierro | Amoníaco



NCS S 5502-R | 1399

Nalca | Barro | Ancud, R. de los Lagos
Primavera | Sin mordiente | Amoniaco



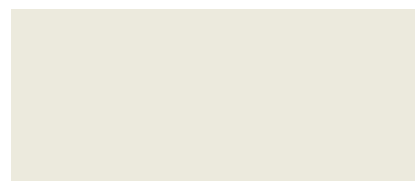
NCS S 6502-R | 1401

Nalca | Barro | Ancud, R. de los Lagos
Primavera | Bicarbonato | Sin amoniaco



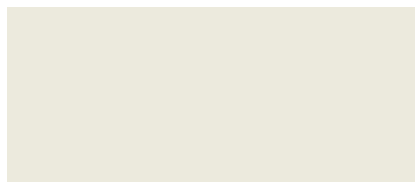
NCS S 6502-R | 1862

Sauco | Fruto | Hornopirén, R. de los Lagos
Primavera/Verano | Bicarbonato | Sin amoniaco



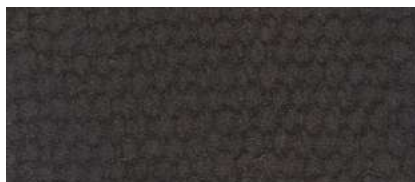
NCS S 7502-R | 1901

Sauco | Fruto | Hornopirén, R. de los Lagos
Primavera/Verano | Bicarbonato | Sin amoniaco



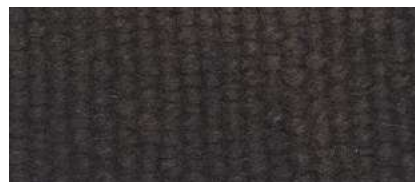
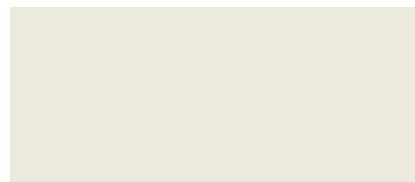
NCS S 8502-R | 0829

Tineo | Corteza | Ñancul, R. de los Lagos
Otoño | S. hierro | Sin amoniaco



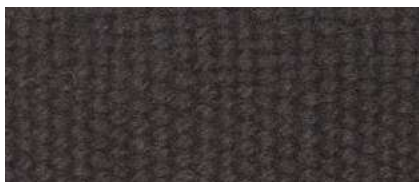
NCS S 8502-R | 0502

Coihue | Corteza | Panguipulli, R. de los Ríos
Primavera | S. hierro | Amoniaco



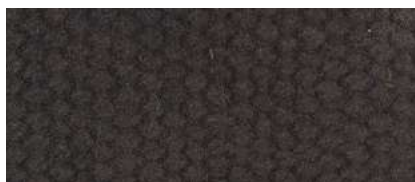
NCS S 8502-R | 1095

Maqui | Hojas | Tirúa, R. del Biobío | Invierno/
Primavera | Bicarbonato | Sin amoniaco



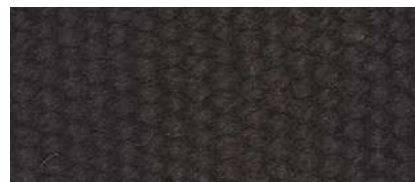
NCS S 8502-R | 0914

Chilco | Quintral | Ñancul, R. de los Ríos
Otoño | S. hierro | Sin amoniaco



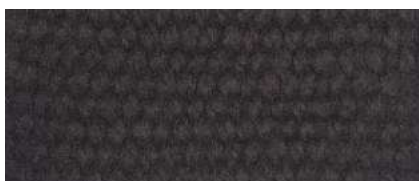
NCS S 8502-R | 0923

Chilco | Quintral | Ñancul, R. de los Ríos
Otoño | S. hierro | Amoniaco



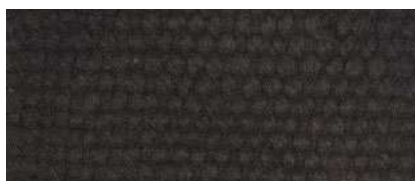
NCS S 8502-R | 1373

Mezcla de plantas* | Ancud, R. de los Lagos
Primavera | Sal | Amoniaco



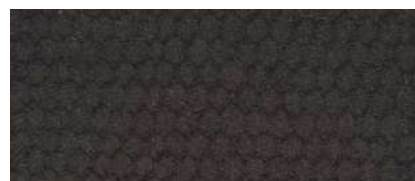
NCS S 8502-R | 1370

Mezcla de plantas* | Ancud, R. de los Lagos
Primavera | Alumbre + Crémor | Sin amoniaco



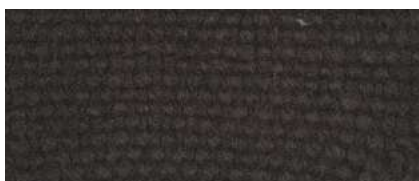
NCS S 8502-R | 1369

Mezcla de plantas* | Ancud, R. de los Lagos
Primavera | Sal | Sin amoniaco



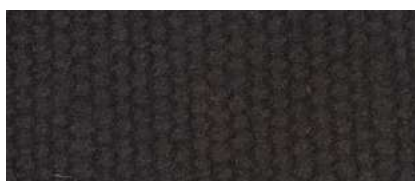
NCS S 8502-R | 1366

Mezcla de plantas* | Ancud, R. de los Lagos
Primavera | Sin mordiente | Sin amoniaco



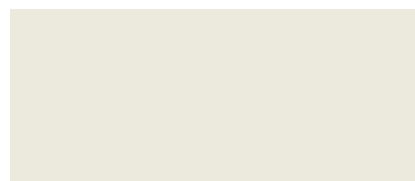
NCS S 8502-R | 1371

Mezcla de plantas* | Ancud, R. de los Lagos
Primavera | Sin mordiente | Amoniaco



NCS S 8502-R | 0898

Maqui | Quintral | Ñancul, Reg. de los Ríos
Otoño | S. hierro | Amoniaco





NCS S 2060-Y10R | 0984
Pica Pica | Flor | Teodoro Schmidt, R. de la Araucanía | Invierno | Alumbre + Crémor | Sin amoníaco



NCS S 2060-Y10R | 1965
Michay | Raíz | Calbuco, R. de los Lagos | Primavera/Ver. | Alumbre + Crémor | Sin amoníaco



NCS S 2060-Y10R | 1932
Notro | Hojas + Flores | Calbuco, R. de los Lagos | Primavera/Ver. | Alumbre + Crémor | Sin amoníaco



NCS S 2060-Y10R | 0992
Pica Pica | Flor | Teodoro Schmidt, R. de la Araucanía | Invierno | Alumbre + Crémor | Amoníaco



NCS S 2060-Y10R | 1456
Notro | Flor + Ramas + Hojas | Niebla, R. de los Ríos | Verano | Alumbre + Crémor | Sin amoníaco



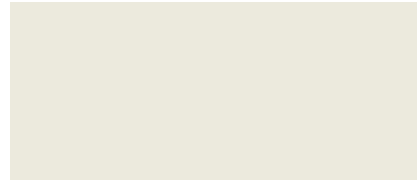
NCS S 2060-Y10R | 1206
Matico | Flor | Galvarino, R. de la Araucanía | Primavera | Alumbre + Crémor | Sin amoníaco



NCS S 2070-Y10R | 1139
Flamulina / Enoki | Hongo | Riñihue, R. de los Ríos | Invierno | Sin mordiente | Sin amoníaco



NCS S 2070-Y10R | 1138
Flamulina / Enoki | Hongo | Riñihue, R. de los Ríos | Invierno | Sal | Sin amoníaco



NCS S 3010-Y10R | 263
Hualle | Corteza | Lanco, R. de los Ríos | Invierno | Sal | Sin amoníaco

NCS S 3010-Y10R | 1153
Armillaria | Hongo | Riñihue, R. de los Ríos | Invierno | Alumbre + Crémor | Sin amoníaco

NCS S 3010-Y10R | 1144
Armillaria | Hongo | Riñihue, R. de los Ríos | Invierno | Alumbre + Crémor | Amoníaco



NCS S 3020-Y10R | 2165
Quillay | Hojas | Escuadrón, R. del Biobío | Verano/Oto. | Alumbre + Crémor | Sin amoníaco



NCS S 3020-Y10R | 1552
Michay | Flor | Los Pellines, R. de los Ríos | Primavera | Sal | Sin amoníaco



NCS S 3020-Y10R | 2169
Quillay | Hojas | Escuadrón, R. del Biobío | Verano/Otoño | Sin mordiente | Sin amoníaco



NCS S 3020-Y10R | 2192
Arrayan | Hojas | Escuadrón, R. del Biobío | Verano/Otoño | Sin mordiente | Sin amoníaco



NCS S 3020-Y10R | 0604
Tineo | Corteza | Panguipulli, R. de los Ríos | Primavera | Alumbre + Crémor | Sin amoníaco



NCS S 3020-Y10R | 2161
Quillay | Hojas | Escuadrón, R. del Biobío | Verano/Otoño | Sin mordiente | Amoníaco



NCS S 3020-Y10R | 1554
Michay | Flor | Los Pellines, R. de los Ríos | Primavera | Bicarbonato | Sin amoníaco



NCS S 3020-Y10R | 1231
Chaura + Notro | Hojas | Rupanco, R. de los Lagos | Primavera | Bicarbonato | Sin amoníaco



NCS S 3020-Y10R | 1670
Laurel | Hojas | Santa Bárbara, R. del Biobío | Verano | Sin mordiente | Amoníaco



NCS S 4030-Y10R | 0041
 Avellano | Hojas + Corteza | Freire, R. de la Araucanía | Invierno | S. hierro | Sin amoníaco



NCS S 4030-Y10R | 1453
 Notro | Flor + Ramas + Hojas | Niebla, R. de los Ríos | Verano | Sal | Amoníaco



NCS S 4030-Y10R | 1241
 Picha + Maqui | Hojas | Rupanco, R. de los Lagos Primavera | Sin mordiente | Amoníaco



NCS S 4030-Y10R | 0155
 Boldo | Hojas | Budi, R. de la Araucanía Primavera | S. cobre | Sin amoníaco



NCS S 4030-Y10R | 0628
 Tineo | Corteza | Río Malito, R. de los Lagos Verano | Alumbre + Crémor | Amoníaco



NCS S 4030-Y10R | 1222
 Chaura + Notro | Hojas | Rupanco, R. de los Lagos | Primavera | Bicarbonato | Amoníaco



NCS S 4030-Y10R | 1709
 Pichi Romero | Hojas + Ramas | Santa Bárbara, R. del Biobío | Verano | Sin mordiente | Amoníaco



NCS S 4030-Y10R | 0299
 Nalca | Raíz | Lanco, R. de los Ríos Invierno | Bicarbonato | Sin amoníaco



NCS S 4030-Y10R | 0563
 Laurel | Hojas | Panguipulli, R. de los Ríos Primavera | Alumbre + Crémor | Amoníaco



NCS S 4030-Y10R | 0569
 Laurel | Hojas | Panguipulli, R. de los Ríos Primavera | Alumbre + Crémor | Sin amoníaco



NCS S 4030-Y10R | 0989
 Pica Pica | Flor | Teodoro Schmidt, R. de la Araucanía | Invierno | S. hierro | Amoníaco



NCS S 4030-Y10R | 1708
 Pichi Romero | Hojas + Ramas | Santa Bárbara, R. del Biobío | Verano | Sal | Amoníaco



NCS S 4030-Y10R | 0570
 Laurel | Hojas | Panguipulli, R. de los Ríos Primavera | Sin mordiente | Sin amoníaco



NCS S 4030-Y10R | 0084
 Chilco | Ramas + Hojas | Carirriñe, R. de los Ríos Verano | Sin mordiente | Sin amoníaco



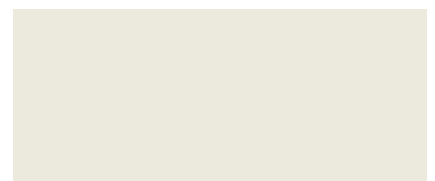
NCS S 4030-Y10R | 0562
 Laurel | Hojas | Panguipulli, R. de los Ríos Primavera | Sin mordiente | Amoníaco



NCS S 4030-Y10R | 0572
 Laurel | Hojas | Panguipulli, R. de los Ríos Primavera | Bicarbonato | Sin amoníaco



NCS S 4030-Y10R | 1624
 Arrayán | Hojas | Riñinahue, R. de los Ríos Primavera | S. cobre | Amoníaco



NCS S 4040-Y10R | 0711
 Manzano | Hojas + Ramas | Bahía Mansa, R. de los Lagos | Primavera | Sal | Sin amoníaco



NCS S 4040-Y10R | 0974
 Maqui | Ramas + Hojas | Teodoro Schmidt, R. de la Araucanía | Invierno | Sal | Amoníaco



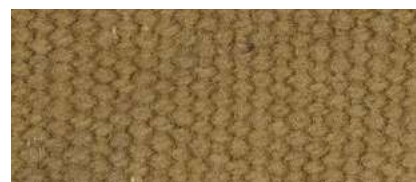
NCS S 4040-Y10R | 0976
 Maqui | Ramas + Hojas | Teodoro Schmidt, R. de la Araucanía | Invierno | Sin mordiente | Amoníaco



NCS S 5030-Y10R | 0324
 Nalca | Raíz | Purranque, R. de los Lagos
 Invierno | Bicarbonato | Sin amoníaco



NCS S 5030-Y10R | 0149
 Boldo | Hojas | Budi, R. de la Araucanía
 Primavera | S. cobre | Amoníaco



NCS S 5030-Y10R | 0841
 Laurel | Hojas | Ñancul, R. de los Ríos
 Otoño | S. hierro | Sin amoníaco



NCS S 5030-Y10R | 0851
 Laurel | Hojas | Ñancul, R. de los Ríos
 Otoño | S. hierro | Amoníaco



NCS S 5030-Y10R | 0632
 Tineo | Corteza | Río Malito, R. de los Lagos
 Verano | Bicarbonato | Amoníaco



NCS S 5030-Y10R | 0853
 Pehuén | Cáscara del piñón | Ñancul, R. de los Ríos
 Otoño | Alumbre + Crémor | Amoníaco



NCS S 5030-Y10R | 2142
 Canelo | Hojas | Contulmo, R. del Biobío
 Invierno | Sin mordiente | Amoníaco



NCS S 5030-Y10R | 1762
 Calafate | Fruto | Valdivia, R. de los Ríos
 Verano | Sal | Amoníaco



NCS S 5030-Y10R | 1883
 Zarzaparrilla | Hojas | Hornopirén, R. de los Lagos
 Primavera/Verano | Sin mordiente | Amoníaco



NCS S 5030-Y10R | 1938
 Notro | Hojas + Flores | Calbuco, R. de los Lagos
 Primavera/Verano | Bicarbonato | Amoníaco



NCS S 5030-Y10R | 1450
 Notro | Flor + Ramas + Hojas | Niebla, R. de los Ríos
 Verano | Bicarbonato | Amoníaco



NCS S 5030-Y10R | 0919
 Chilco | Quintral | Ñancul, R. de los Ríos
 Otoño | Bicarbonato | Amoníaco



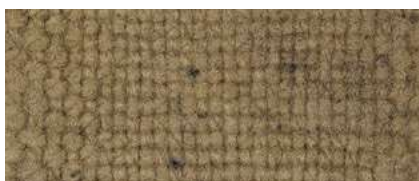
NCS S 5030-Y10R | 0294
 Nalca | Raíz | Lanco, R. de los Ríos
 Invierno | Sal | Amoníaco



NCS S 5030-Y10R | 2181
 Arrayán | Fruto | Escuadrón, R. del Biobío
 Verano/Otoño | Sal | Amoníaco



NCS S 5030-Y10R | 1064
 Radal | Hojas | Lonquimay, R. de la Araucanía
 Invierno | Sal | Amoníaco



NCS S 5030-Y10R | 2180
 Arrayán | Fruto | Escuadrón, R. del Biobío
 Verano/Otoño | Sin mordiente | Amoníaco



NCS S 5030-Y10R | 0296
 Nalca | Raíz | Lanco, R. de los Ríos | Invierno
 Bicarbonato | Amoníaco



NCS S 5030-Y10R | 1085
 Peumo | Hojas + Ramas | Tirúa, R. del Biobío
 Invierno/Primavera | S. cobre | Sin amoníaco



NCS S 5030-Y10R | 1673
 Laurel | Hojas | Santa Bárbara, R. del Biobío
 Verano | S. hierro | Sin amoníaco



NCS S 5030-Y10R | 0395
 Notro | Flor | Pilolcura, R. de los Ríos
 Verano | Sin mordiente | Amoníaco



NCS S 5030-Y10R | 0860
 Canelo | Hojas | Ñancul, R. de los Ríos
 Otoño | Sin mordiente | Amoníaco



NCS S 7020-Y10R | 0732
 Arrayán | Corteza | Bahía Mansa, R. de los Lagos
 Primavera | Bicarbonato | Amoniaco



NCS S 7020-Y10R | 0625
 Tineo | Corteza | Río Malito, R. de los Lagos
 Verano | S. cobre | Sin amoniaco



NCS S 7020-Y10R | 2280
 Zarzaparilla | Fruto | Hornopirén, R. de los Lagos
 Primavera/Verano | S. cobre | Amoniaco



NCS S 7020-Y10R | 1244
 Meli | Corteza | Rupanco, R. de los Lagos
 Primavera | S. cobre | Sin amoniaco



NCS S 7020-Y10R | 1025
 Romazilla | Hojas | Auchac, R. de los Lagos
 Verano | Bicarbonato | Sin amoniaco



NCS S 7020-Y10R | 0031
 Canelo | Hojas + Cortezas | Freire, R. de la Araucanía | Invierno | S. hierro | Amoniaco



NCS S 7020-Y10R | 1028
 Romazilla | Hojas | Auchac, R. de los Lagos
 Verano | S. cobre | Sin amoniaco



NCS S 7020-Y10R | 2281
 Zarzaparilla | Fruto | Hornopirén, R. de los Lagos
 Primavera/Verano | S. hierro | Amoniaco



NCS S 7020-Y10R | 0223
 Maqui | Quintral | Lanco, R. de los Ríos
 Invierno | Bicarbonato | Amoniaco



NCS S 7020-Y10R | 0489
 Peumo | Hojas + Ramas | Panguipulli, R. de los Ríos | Primavera | S. hierro | Amoniaco



NCS S 7020-Y10R | 1882
 Zarzaparrilla | Hojas | Hornopirén, R. de los Lagos | Primavera/Verano | S. cobre | Amoniaco



NCS S 7020-Y10R | 1020
 Romazilla | Hojas | Auchac, R. de los Lagos
 Verano | S. cobre | Amoniaco



NCS S 7020-Y10R | 0379
 Palpalén | Flor | Pilolcura, R. de los Ríos
 Verano | Sal | Amoniaco



NCS S 7020-Y10R | 1115
 Matico | Hoja + S. cobre | Tirúa, R. del Biobío
 Invierno/Prim. | Bicarbonato | Sin amoniaco



NCS S 7020-Y10R | 0295
 Nalca | Raíz | Lanco, R. de los Ríos
 Invierno | S. cobre | Amoniaco



NCS S 7020-Y10R | 0289
 Maqui | Hojas + Ramas | Lanco, R. de los Ríos
 Invierno | S. cobre | Sin amoniaco



NCS S 7020-Y10R | 1651
 Maqui | Fruto | Santa Bárbara, R. del Biobío
 Verano | Sal | Amoniaco



NCS S 7020-Y10R | 0377
 Palpalén | Flor | Pilolcura, R. de los Ríos
 Verano | S. hierro | Amoniaco



NCS S 7020-Y10R | 1881
 Zarzaparrilla | Hojas | Hornopirén, R. de los Lagos | Primavera/Verano | S. hierro | Amoniaco



NCS S 7020-Y10R | 2057
 Maqui | Corteza + Hojas | Panguipulli, R. de los Ríos | Primavera | S. cobre | Sin amoniaco



NCS S 7020-Y10R | 2063
 Maqui | Cáscaras + Hojas | Panguipulli, R. de los Ríos | Primavera | S. cobre | Sin amoniaco



NCS S 7020-Y10R | 0630
Tineo | Corteza | Río Malito, R. de los Lagos
Verano | S. cobre | Amoniaco



NCS S 7020-Y10R | 2051
Maqui | Quintral | Panguipulli, R. de los Ríos
Primavera | S. cobre | Sin amoniaco



NCS S 7020-Y10R | 0127
Radal | Hojas | Budi, R. de la Araucanía
Primavera | Sin mordiente | Sin amoniaco



NCS S 7020-Y10R | 0128
Radal | Hojas | Budi, R. de la Araucanía
Primavera | Sal | Sin Amoniaco



NCS S 7020-Y10R | 0503
Coihue | Corteza | Panguipulli, R. de los Ríos
Primavera | Bicarbonato | Amoniaco



NCS S 7020-Y10R | 0135
Radal | Hojas | Budi, R. de la Araucanía
Primavera | Sin mordiente | Amoniaco



NCS S 7020-Y10R | 0507
Coihue | Corteza | Panguipulli, R. de los Ríos
Primavera | S. cobre | Sin amoniaco



NCS S 7020-Y10R | 0499
Coihue | Corteza | Panguipulli, R. de los Ríos
Primavera | S. cobre | Amoniaco



NCS S 7020-Y10R | 2058
Maqui | Quintral | Panguipulli, R. de los Ríos
Primavera | S. cobre | Sin amoniaco



NCS S 7020-Y10R | 0508
Coihue | Corteza | Panguipulli, R. de los Ríos
Primavera | Bicarbonato | Sin amoniaco



NCS S 7020-Y10R | 1664
Huingan | Ramas + Hojas | Santa Bárbara, R. del
Biobío | Verano | S. cobre | Amoniaco



NCS S 7020-Y10R | 0134
Radal | Hojas | Budi, R. de la Araucanía
Primavera | Sal | Amoniaco



NCS S 7020-Y10R | 0131
Radal | Hojas | Budi, R. de la Araucanía
Primavera | S. cobre | Amoniaco



NCS S 7020-Y10R | 1105
Matico + Chilco | Hojas + Ramas | Tirúa, R. del Bio-
bío | Invierno/Prim. | Sin mordiente | Amoniaco



NCS S 7020-Y10R | 1319
Maqui | Corteza + Hojas | Mehuín, R. de los Ríos
Invierno | S. cobre | Sin amoniaco



NCS S 7020-Y10R | 1663
Huingan | Ramas + Hojas | Santa Bárbara, R. del
Biobío | Verano | S. hierro | Amoniaco



NCS S 7020-Y10R | 1755
Maqui | Corteza | Pitrufrquén, R. de la Araucanía
Verano/Otoño | S. cobre | Amoniaco



NCS S 7020-Y10R | 1935
Notro | Hojas + Flor | Calbuco, R. de los Lagos
Primavera/Verano | S. hierro | Amoniaco



NCS S 7020-Y10R | 1072
Misodendrum | Hongo del Nirre | Lonquimay, R. de
la Araucanía | Invierno | S. hierro | Sin amoniaco



NCS S 7020-Y10R | 2209
Zarzaparrilla | Hojas | Linguento, R. de los Ríos
Invierno/Prim. | S. cobre | Amoniaco



NCS S 7020-Y10R | 1953
Radal | Hojas | Calbuco, R. de los Lagos
Primavera/Verano | S. cobre | Amoniaco



NCS S 4030-Y20R | 1216
Triaca + Chilco | Hojas | Rupanco, R. de los Lagos
Primavera | Sin mordiente | Amoniaco



NCS S 4030-Y20R | 1788
Boldo | Hojas | Tirúa, R. del Biobío
Verano/Otoño | Sal | Amoniaco



NCS S 4030-Y20R | 0365
Chilco | Flor | Niebla, R. de los Ríos
Verano | Alumbre + Crémor | Sin amoniaco



NCS S 4030-Y20R | 1744
Chilco | Flor | Pitruquén, R. de la Araucanía
Verano/Otoño | Bicarbonato | Amoniaco



NCS S 4030-Y20R | 2278
Zarzaparilla | Fruto | Hornopirén, R. de los Lagos
Primavera/Verano | Bicarbonato | Amoniaco



NCS S 4030-Y20R | 0136
Voqui Pil Pil | Ramas | Budi, R. de la Araucanía
Primavera | Alumbre + Crémor | Sin amoniaco



NCS S 4040-Y20R | 0868
Hualle | Barba de Palo + Aserrín | Ñancul, R. de los Ríos | Otoño | Sin mordiente | Sin amoniaco



NCS S 4030-Y20R | 0003
Hualle | Hojas + Corteza | Freire, R. de la Araucanía | Invierno | Sin mordiente | Sin amoniaco



NCS S 4030-Y20R | 0633
Tineo | Corteza | Río Malito, R. de los Lagos
Verano | Sal | Amoniaco



NCS S 4030-Y20R | 1132
Oreja de Palo | Hongo | Riñihue, R. de los Ríos
Invierno | Alumbre + Crémor | Amoniaco



NCS S 4030-Y20R | 1937
Notro | Hojas + Flor | Calbuco, R. de los Lagos
Primavera/Verano | Sal | Amoniaco



NCS S 4030-Y20R | 0423
Lingue | Fruto | Curiñanco, R. de los Ríos
Invierno | Bicarbonato | Sin amoniaco



NCS S 4030-Y20R | 1944
Costilla de Vaca | Fronda | Calbuco, R. de los Lagos
Primavera/Verano | Sin mordiente | Amoniaco



NCS S 4040-Y20R | 1914
Ulmo | Hojas + Ramas | Calbuco, R. de los Lagos
Primavera/Ver. | Sin mordiente | Sin amoniaco



NCS S 4030-Y20R | 1787
Boldo | Hojas | Tirúa, R. del Biobío
Verano/Otoño | Sin mordiente | Amoniaco



NCS S 4030-Y20R | 0631
Tineo | Corteza | Río Malito, R. de los Lagos
Verano | Sin mordiente | Amoniaco



NCS S 4030-Y20R | 1950
Costilla de Vaca | Fronda | Calbuco, R. de los Lagos
Primavera/Ver. | Sin mordiente | Sin amoniaco



NCS S 4030-Y20R | 1939
Notro | Hojas + Flor | Calbuco, R. de los Lagos
Primavera/Verano | Sin mordiente | Amoniaco



NCS S 4030-Y20R | 2039
Maqui + Cebolla + Pitra | Quintral + Cáscara + Hojas | Liquiñe, R. de los Ríos | Invierno | Sin mordiente | Sin amoniaco



NCS S 4030-Y20R | 1945
Costilla de Vaca | Fronda | Calbuco, R. de los Lagos
Primavera/Verano | Sal | Amoniaco



NCS S 4040-Y20R | 1916
Ulmo | Hojas + Ramas | Calbuco, R. de los Lagos
Primavera/Verano | Sal | Sin amoniaco



NCS S 4040-Y20R | 1814
Peumo | Hojas + Ramas | Tirúa, R. del Biobío
Verano/Oto. | Alumbre + Crémor | Sin amoníaco



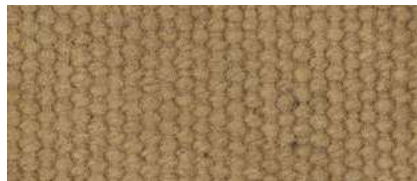
NCS S 4040-Y20R | 1816
Peumo | Hojas + Ramas | Tirúa, R. del Biobío
Verano/Otoño | Bicarbonato | Sin amoníaco



NCS S 4040-Y20R | 0709
Manzano | Hojas + Ramas | Bahía Mansa, R. de los
Lagos | Primavera | Sin mordiente | Sin amoníaco



NCS S 4040-Y20R | 1134
Oreja de Palo | Hongo | Riñihue, R. de los Ríos
Invierno | S. hierro | Sin amoníaco



NCS S 4040-Y20R | 1753
Maqui | Corteza | Pitrufrquén, R. de la Araucanía
Verano/Oto. | Sin mordiente | Amoníaco



NCS S 4040-Y20R | 0189
Manzano | Barba de Palo | Lanco, R. de los Ríos
Invierno | Bicarbonato | Sin amoníaco



NCS S 4040-Y20R | 0287
Hualle | Barba de Palo | Lanco, R. de los Ríos
Invierno | Alumbre + Crémor | Sin amoníaco



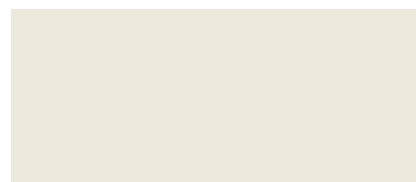
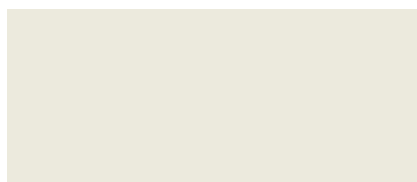
NCS S 4040-Y20R | 2037
Maqui + Cebolla + Pitra | Quintral + Cáscara + Hojas
Liquiñe, R. de los Ríos | Invierno | Sal | Sin amoníaco



NCS S 4040-Y20R | 1187
Hualle + Cebolla | Barba de Palo + Cáscara | Galvarino,
R. de la Araucanía | Prim. | Sin mordiente | Amoníaco



NCS S 4040-Y20R | 1751
Maqui | Corteza | Pitrufrquén, R. de la Araucanía
Verano/Otoño | Bicarbonato | Sin amoníaco



NCS S 4050-Y20R | 1184
Hualle + Cebolla | Barba de Palo + Cáscara | Galvarino,
R. de la Araucanía | Prim. | Alumbre + Crémor | Amoníaco



NCS S 4050-Y20R | 2242
Tíneo | Corteza | Niebla, R. de los Ríos
Invierno | Alumbre + Crémor | Amoníaco



NCS S 4050-Y20R | 1801
Peumo | Hojas + Ramas | Tirúa, R. del Biobío
Verano/Oto. | Alumbre + Crémor | Sin amoníaco



NCS S 4050-Y20R | 1074
Misodendrum | Hongo del Ñirre | Lonquimay, R. de la
Araucanía | Invierno | Alumbre + Crémor | Sin amoníaco



NCS S 4050-Y20R | 2127
Boldo | Hojas | Contulmo, R. del Biobío
Invierno | Alumbre + Crémor | Sin amoníaco



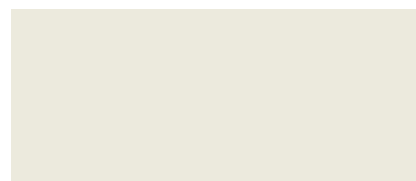
NCS S 4050-Y20R | 2132
Boldo | Hojas | Contulmo, R. del Biobío
Invierno | Alumbre + Crémor | Amoníaco



NCS S 4050-Y20R | 1391
Barba de Palo | Liquen | Ancud, R. de los Lagos
Primavera | Alumbre + Crémor | Sin amoníaco



NCS S 4050-Y20R | 1387
Barba de Palo | Liquen | Ancud, R. de los Lagos
Primavera | Alumbre + Crémor | Amoníaco

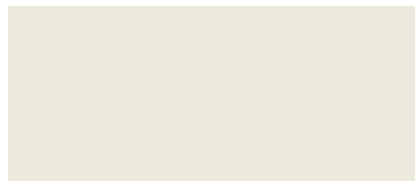




NCS S 5005-Y20R | 0524
Pellín | Corteza + Astilla | Panguipulli, R. de los Ríos | Primavera | Sin mordiente | Sin amoníaco



NCS S 5005-Y20R | 0521
Pellín | Corteza + Astilla | Panguipulli, R. de los Ríos | Primavera | Bicarbonato | Sin amoníaco



NCS S 5020-Y20R | 1845
Huinke | Hojas + Corteza | Hornopirén, R. de los Lagos | Primavera/Ver. | Alumbre + Crémor | Sin amoníaco



NCS S 5020-Y20R | 1125
Boldo | Corteza | Tirúa, R. del Biobío | Invierno/Prim. | Sin mordiente | Sin amoníaco



NCS S 5020-Y20R | 0831
Tineo | Corteza | Ñancul, R. de los Ríos | Otoño | Bicarbonato | Amoníaco



NCS S 5020-Y20R | 1761
Calafate | Fruto | Corral, R. de los Ríos | Verano | Sin mordiente | Amoníaco



NCS S 5020-Y20R | 1536
Michay | Fruto | Los Pellines, R. de los Ríos | Primavera | Sin mordiente | Amoníaco



NCS S 5020-Y20R | 1535
Michay | Fruto | Los Pellines, R. de los Ríos | Primavera | Sal | Amoníaco



NCS S 5020-Y20R | 0533
Ulmo | Corteza | Panguipulli, R. de los Ríos | Primavera | Alumbre + Crémor | Sin amoníaco



NCS S 5020-Y20R | 1058
Radal | Hojas | Lonquimay, R. de la Araucanía | Invierno | Sal | Sin amoníaco



NCS S 5020-Y20R | 1192
Nalca | Raíz | Galvarino, R. de la Araucanía | Primavera | Bicarbonato | Sin amoníaco



NCS S 5020-Y20R | 1060
Radal | Hojas | Lonquimay, R. de la Araucanía | Invierno | Sin mordiente | Sin amoníaco



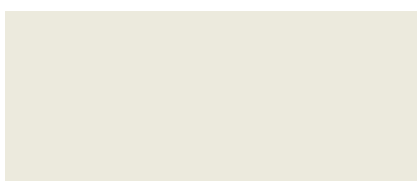
NCS S 5020-Y20R | 2201
Arrayán | Hojas | Escuadrón, R. del Biobío | Verano/Otoño | Bicarbonato | Amoníaco



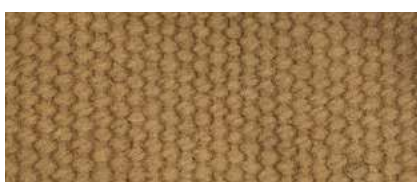
NCS S 5020-Y20R | 0606
Tineo | Corteza | Panguipulli, R. de los Ríos | Primavera | S. cobre | Sin amoníaco



NCS S 5020-Y20R | 1959
Radal | Hojas | Calbuco, R. de los Lagos | Primavera/Ver. | Sin mordiente | Sin amoníaco



NCS S 5030-Y20R | 0877
Hualle | Barba de Palo + Aserrín | Ñancul, R. de los Ríos | Otoño | Sin mordiente | Amoníaco



NCS S 5030-Y20R | 0872
Hualle | Barba + Aserrín | Ñancul, R. de los Ríos | Otoño | Sal | Amoníaco



NCS S 5030-Y20R | 1840
Huinke | Hojas + Corteza | Hornopirén, R. de los Lagos | Primavera/Ver. | Alumbre + Crémor | Amoníaco



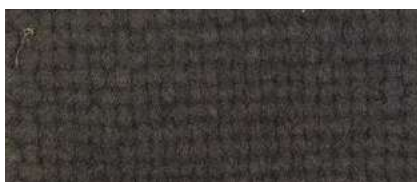
NCS S 8005-Y20R | 1648
Maqui | Fruto | Santa Bárbara, R. del Biobío
Verano | S. hierro | Sin amoníaco



NCS S 8005-Y20R | 1094
Maqui | Hojas | Tirúa, R. del Biobío
Invierno/Primavera | S. cobre | Sin amoníaco



NCS S 8505-Y20R | 1243
Picha + Maqui | Hojas | Rupanco, R. de los Lagos
Primavera | S. hierro | Amoníaco



NCS S 8505-Y20R | 1531
Míchay | Fruto | Los Pellines, R. de los Ríos
Primavera | S. hierro | Amoníaco



NCS S 8505-Y20R | 1501
Radal | Corteza | Palena, R. de los Lagos
Verano | Bicarbonato | Amoníaco



NCS S 8505-Y20R | 0461
Pillo Pillo | Hojas + Olla de Fierro | Ancud, R. de los Lagos
Verano | S. cobre | Amoníaco



NCS S S8505-Y20R | 1771
Murta | Quintral | Corral, R. de los Ríos
Verano | S. hierro | Sin amoníaco



NCS S 8005-Y20R | 1167
Maqui | Fruto | Galvarino, R. de la Araucanía
Primavera | S. hierro | Sin amoníaco



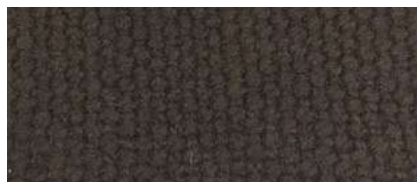
NCS S 8005-Y20R | 1686
Mora | Fruto | Santa Bárbara, R. del Biobío
Verano | S. hierro | Amoníaco



NCS S 8505-Y20R | 1654
Maqui | Fruto | Santa Bárbara, R. del Biobío
Verano | S. hierro | Amoníaco



NCS S 8505-Y20R | 0460
Pillo Pillo | Hojas + Olla de Fierro | Ancud, R. de los Lagos
Verano | S. hierro | Amoníaco



NCS S 8505-Y20R | 1498
Radal | Corteza | Palena, R. de los Lagos
Verano | Alumbre + Crémor | Amoníaco



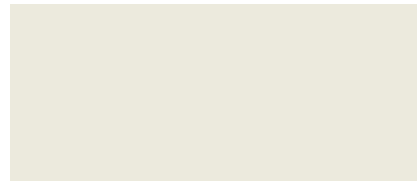
NCS S 8505-Y20R | 2213
Zarzaparrilla | Hojas | Linguento, R. de los Ríos |
Invierno/Primavera | S. hierro | Amoníaco



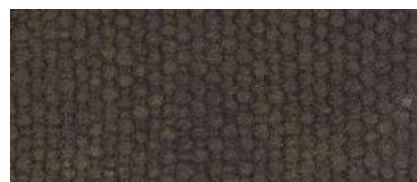
NCS S 8505-Y20R | 0830
Tineo | Corteza | Nancul, R. de los Ríos
Otoño | S. hierro | Amoníaco



NCS S 8005-Y20R | 1092
Maqui | Hojas | Tirúa, R. del Biobío
Invierno/Prim. | Sin mordiente | Amoníaco



NCS S 8505-Y20R | 0375
Chilco | Flor | Niebla, R. de los Ríos
Verano | S. hierro | Amoníaco



NCS S S8505-Y20R | 0456
Pillo Pillo | Hojas + Olla de Fierro | Ancud, R. de los Lagos
Verano | S. hierro | Sin amoníaco



NCS S 8505-Y20R | 1497
Radal | Cáscara | Palena, R. de los Lagos
Verano | Sal | Amoníaco



NCS S 8505-Y20R | 1775
Murta | Quintral | Corral, R. de los Ríos
Verano | S. hierro | Amoníaco



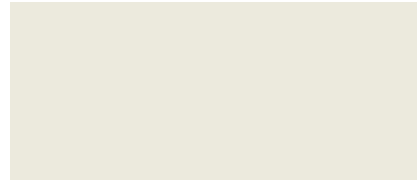
NCS S 8505-Y20R | 1991
Trupa | Raíz + Hojas | Pulotre, R. de los Lagos
Primavera | S. hierro | Amoníaco



NCS S 2020-Y30R | 1852
Canelo | Corteza | Hornopirén, R. de los Lagos
Pri./Ver. | Alumbre + Crémor | Sin amoníaco



NCS S 2020-Y30R | 1215
Triaca + Chilco | Hojas | Rupanco, R. de los Lagos
| Primavera | Sin mordiente | Sin amoníaco



NCS S 2020-Y30R | 1218
Lingue | Corteza | Pulotre, R. de los Lagos
Primavera | Sal | Sin amoníaco



NCS S 2030-Y30R | 2289
Relbún | Raíz | Los Pellines, R. de los Ríos
Primavera/Verano | Bicarbonato | Amoníaco



NCS S 2030-Y30R | 2016
Lingue | Corteza | Pulotre, R. de los Lagos
Primavera | Alumbre + Crémor | Sin amoníaco



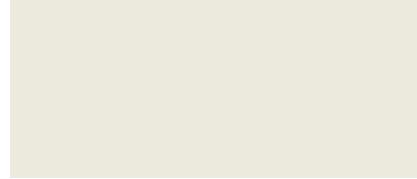
NCS S 2030-Y30R | 2018
Lingue | Corteza | Pulotre, R. de los Lagos
Primavera | Sal | Sin amoníaco



NCS S 3010-Y30R | 2031
Rauli | Aserrín | Liquiñe, R. de los Ríos
Invierno | Sal | Sin amoníaco



NCS S 3010-Y30R | 0267
Hualle | Corteza | Lanco, R. de los Ríos
Invierno | Sin mordiente | Amoníaco



NCS S 3010-Y30R | 0295
Boldo | Hojas | Contulmo, R. del Biobío
Invierno | Sin mordiente | Sin amoníaco



NCS S 3020-Y30R | 1859
Canelo | Corteza | Hornopirén, R. de los Lagos |
Primavera/Verano | Sal | Amoníaco



NCS S 3020-Y30R | 0481
Peumo | Hojas + Ramas | Panguipulli, R. de los
Ríos | Primavera | Sal | Sin amoníaco



NCS S 3020-Y30R | 2095
Boldo | Hojas | Contulmo, R. del Biobío
Invierno | Sin mordiente | Sin amoníaco



NCS S 3020-Y30R | 2094
Boldo | Hojas | Contulmo, R. del Biobío
Invierno | Sal | Sin amoníaco



NCS S 3020-Y30R | 1550
Michay | Flor | Los Pellines, R. de los Ríos
Primavera | Sal | Amoníaco



NCS S 3020-Y30R | 1549
Michay | Flor | Los Pellines, R. de los Ríos
Primavera | Sin mordiente | Amoníaco



NCS S 3020-Y30R | 1857
Canelo | Corteza | Hornopirén, R. de los Lagos
Primavera/Verano | Bicarbonato | Amoníaco



NCS S 3020-Y30R | 0622
Tineo | Corteza | Río Malito, R. de los Lagos
Verano | Alumbre + Crémor | Sin amoníaco



NCS S 3020-Y30R | 1246
Meli | Corteza | Rupanco, R. de los Lagos
Primavera | Alumbre + Crémor | Sin amoníaco



NCS S 3020-Y30R | 2019
Lingue | Corteza | Pulotre, R. de los Lagos
Primavera | Sin mordiente | Sin amoníaco



NCS S 3020-Y30R | 0624
Tineo | Corteza | Río Malito, R. de los Lagos
Verano | Sin mordiente | Sin amoníaco



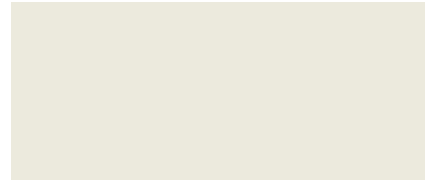
NCS S 3020-Y30R | 0627
Tineo | Corteza | Río Malito, R. de los Lagos
Verano | Sal | Sin amoníaco



NCS S 3020-Y30R | 0623
 Tineo | Corteza | Río Malito, R. de los Lagos
 Verano | Bicarbonato | Sin amoníaco



NCS S 3020-Y30R | 1839
 Huinke | Hojas + Corteza | Hornopirén, R. de los Lagos
 Primavera/Verano | Sin mordiente | Amoníaco



NCS S 3030-Y30R | 1563
 Costilla de Vaca | Fronda | Los Pellines, R. de los Ríos
 Primavera | Alumbre + Crémor | Sin amoníaco



NCS S 3030-Y30R | 2015
 Lingue | Corteza | Pulotre, R. de los Lagos
 Primavera | Alumbre + Crémor | Sin amoníaco



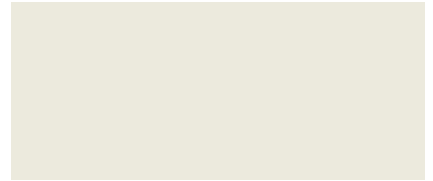
NCS S 3030-Y30R | 1073
Misodendrum | Hongo del Ñirre | Lonquimay, R. de la Araucanía | Invierno | Sal | Sin amoníaco



NCS S 3030-Y30R | 1071
Misodendrum | Hongo del Ñirre | Lonquimay, Reg de la Araucanía | Invierno | Sin mordiente | Sin amoníaco



NCS S 3030-Y30R | 1822
 Tepú | Corteza | Hornopirén, R. de los Lagos
 Prim./Ver. | Alumbre + Crémor | Sin amoníaco



NCS S 3040-Y30R | 1087
 Peumo | Hojas + Ramas | Tirúa, R. del Biobío
 Invierno/Primavera | Sal | Sin amoníaco



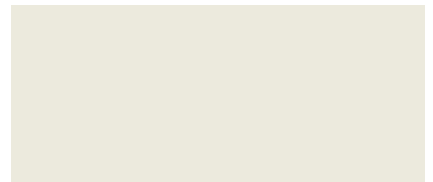
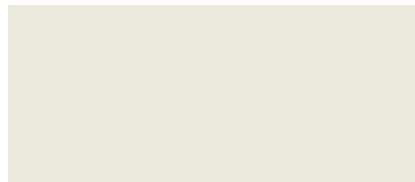
NCS S 3040-Y30R | 1083
 Peumo | Hojas + Ramas | Tirúa, R. del Biobío
 Inv./Pri. | Alumbre + Crémor | Sin amoníaco



NCS S 3040-Y30R | 0513
 Pellín | Barba de Palo | Panguipulli, R. de los Ríos
 Primavera | Sin mordiente | Amoníaco



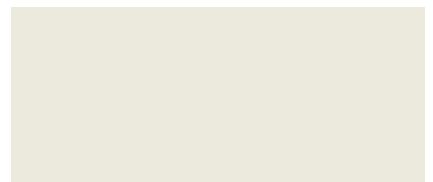
NCS S 3040-Y30R | 0515
 Pellín | Barba de Palo | Panguipulli, R. de los Ríos
 Primavera | Alumbre + Crémor | Amoníaco



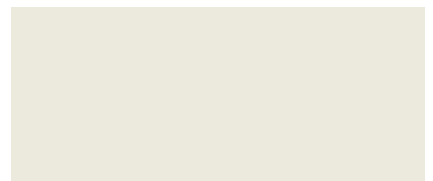
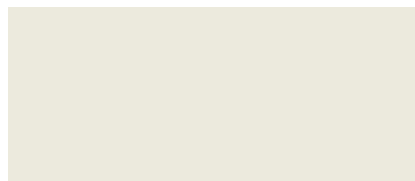
NCS S 3050-Y30R | 0745
 Barba | Barba de Palo | Bahía Mansa, R. de los Lagos
 Primavera | Alumbre + Crémor | Amoníaco



NCS S 3050-Y30R | 0740
 Hualle | Barba de Palo | Bahía Mansa, R. de los Lagos
 Primavera | S. cobre | Sin amoníaco



NCS S 3060-Y30R | 0737
 Hualle | Barba de Palo | Bahía Mansa, R. de los Lagos
 Primavera | Alumbre + Crémor | Sin amoníaco





NCS S 3560-Y30R | 0736

Hualle | Barba de Palo | Bahía Mansa, R. de los Lagos | Primavera | Sin mordiente | Sin amoníaco



NCS S 3560-Y30R | 2221

Michay | Barba de Palo | Linguento, R. de los Ríos Invierno/Prim. | Alumbre + Crémor | Amoníaco



NCS S 3560-Y30R | 2227

Hualle | Barba de Palo | Valdivia, R. de los Ríos Invierno/Prim. | Sin mordiente | Sin amoníaco



NCS S 4010-Y30R | 0526

Pellín | Corteza + Astilla | Panguipulli, R. de los Ríos | Primavera | Sin mordiente | Sin amoníaco



NCS S 4010-Y30R | 0178

Lingue | Ramas + Hojas | Lanco, R. de los Ríos Invierno | Bicarbonato | Sin amoníaco



NCS S 4020-Y30R | 0603

Tineo | Corteza | Panguipulli, R. de los Ríos Primavera | Sin mordiente | Sin amoníaco



NCS S 4030-Y30R | 2028

Lingue | Corteza | Pulotre, R. de los Lagos Primavera | Sin mordiente | Amoníaco



NCS S 3560-Y30R | 2228

Hualle | Barba de Palo | Valdivia, R. de los Ríos Invierno/Prim. | Alumbre + Crémor | Sin amoníaco



NCS S 3560-Y30R | 0967

Pellín | Barba de Palo | Teodoro Schmidt, R. de la Araucanía | Invierno | Sal | Sin amoníaco



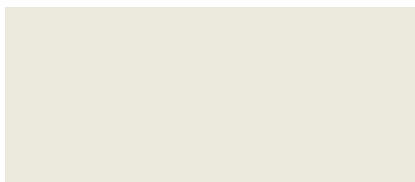
NCS S 3560-Y30R | 2226

Hualle | Barba de Palo | Valdivia, R. de los Ríos Invierno/Primavera | Sal | Sin amoníaco



NCS S 4010-Y30R | 0522

Pellín | Corteza + Astilla | Panguipulli, R. de los Ríos Primavera | Alumbre + Crémor | Sin amoníaco



NCS S 4020-Y30R | 2017

Lingue | Corteza | Pulotre, R. de los Lagos Primavera | Bicarbonato | Sin amoníaco



NCS S 4030-Y30R | 1558

Costilla de Vaca | Fronda | Los Pellines, R. de los Ríos | Primavera | Sin mordiente | Amoníaco



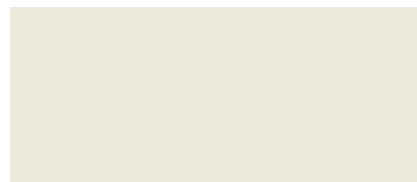
NCS S 3560-Y30R | 2217

Michay | Barba de Palo | Linguento, R. de los Ríos Invierno/Prim. | Sin mordiente | Sin amoníaco



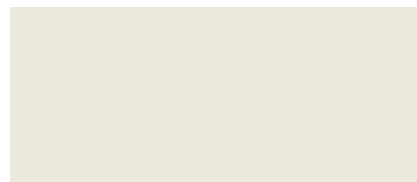
NCS S 3560-Y30R | 2220

Michay | Barba de Palo | Linguento, R. de los Ríos | Invierno/Prim. | Sin mordiente | Amoníaco



NCS S 4010-Y30R | 0930

Maqui | Ramas + Hojas | Ñancul, R. de los Ríos Otoño | Sal | Sin amoníaco



NCS S 4030-Y30R | 1655

Huingan | Ramas + Hojas | Santa Bárbara, R. del Biobío | Verano | Sal | Sin amoníaco



NCS S 4030-Y30R | 2026
Lingue | Corteza | Pulotre, R. de los Lagos
Primavera | Alumbre + Crémor | Amoniaco



NCS S 4030-Y30R | 2024
Lingue | Corteza | Pulotre, R. de los Lagos
Primavera | Sal | Amoniaco



NCS S 4030-Y30R | 2294
Alerce | Aserrín | Valdivia, R. de los Ríos
Verano | Alumbre + Crémor | Amoniaco



NCS S 4030-Y30R | 2295
Alerce | Aserrín | Valdivia, R. de los Ríos
Verano | Bicarbonato | Sin amoniaco



NCS S 4030-Y30R | 0372
Chilco | Flor | Niebla, R. de los Ríos
Verano | Sin mordiente | Amoniaco



NCS S 4030-Y30R | 2025
Lingue | Corteza | Pulotre, R. de los Lagos
Primavera | Bicarbonato | Amoniaco



NCS S 4030-Y30R | 1658
Huingan | Ramas + Hojas | Santa Bárbara, R. del
Biobío | Verano | Bicarbonato | Sin amoniaco



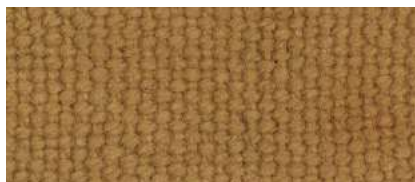
NCS S 4030-Y30R | 2258
Ñirre | Corteza | Osorno, R. de los Lagos
Invierno | Alumbre + Crémor | Amoniaco



NCS S 4030-Y30R | 2259
Ñirre | Corteza | Osorno, R. de los Lagos
Invierno | Sal | Amoniaco



NCS S 4040-Y30R | 2254
Ñirre | Corteza | Osorno, R. de los Lagos
Invierno | Bicarbonato | Sin amoniaco



NCS S 4040-Y30R | 0869
Hualle | Barba de Palo + Aserrín | Ñancul, R. de los
Ríos | Otoño | Alumbre + Crémor | Sin amoniaco



NCS S 4040-Y30R | 0708
Manzano | Hojas + Ramas | Bahía Mansa, R. de
los Lagos | Primavera | S. cobre | Sin amoniaco



NCS S 4040-Y30R | 0284
Hualle | Barba de Palo | Lanco, R. de los Ríos
Invierno | Sin mordiente | Sin amoniaco



NCS S 4040-Y30R | 0876
Hualle | Barba de Palo + Aserrín | Ñancul, R. de
los Ríos | Otoño | Alumbre + Crémor | Amoniaco



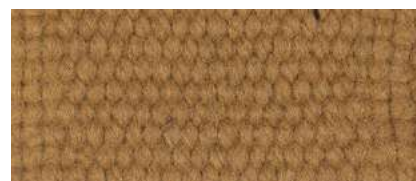
NCS S 4040-Y30R | 0285
Hualle | Barba de Palo | Lanco, R. de los Ríos
Invierno | Bicarbonato | Sin amoniaco



NCS S 4040-Y30R | 1608
Hualle | Barba De Palo | Riñinahue, R. de los
Ríos | Primavera | Alumbre + Crémor | Amoniaco



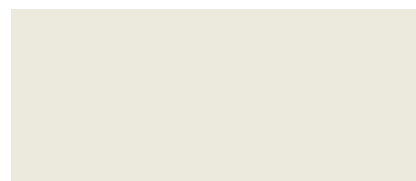
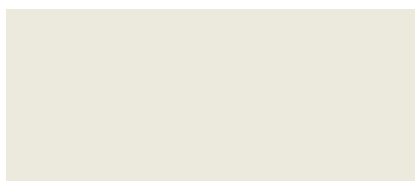
NCS S 4040-Y30R | 1614
Hualle | Barba De Palo | Riñinahue, R. de los
Ríos | Primavera | S. cobre | Sin amoniaco



NCS S 4040-Y30R | 0199
Tineo | Corteza | Lanco, R. de los Ríos
Invierno | Alumbre + Crémor | Sin amoniaco

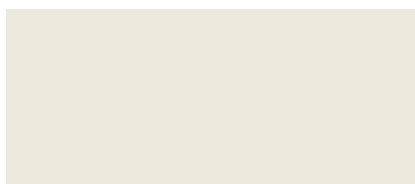


NCS S 4040-Y30R | 1076
Misodendrum | Hongo del Ñirre | Lonquimay, R. de
la Araucanía | Invierno | Bicarbonato | Sin amoniaco

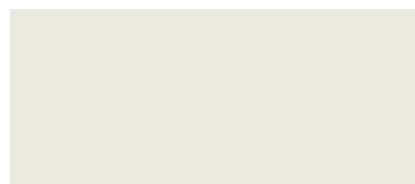




NCS S 5010-Y30R | 2260
Ñirre | Corteza | Osorno, R. de los Lagos
Invierno | S. cobre | Amoniaco



NCS S 5020-Y30R | 0316
Trébol | Raíz | Purranque, R. de los Lagos
Invierno | Sal | Amoniaco



NCS S 5020-Y30R | 1844
Huinke | Hojas + Corteza | Hornopirén, R. de los Lagos
Primavera/Ver. | Bicarbonato | Sin amoniaco



NCS S 5020-Y30R | 0855
Pehúen | Cáscara de Piñón | Ñancul, R. de los Ríos
Otoño | Bicarbonato | Amoniaco



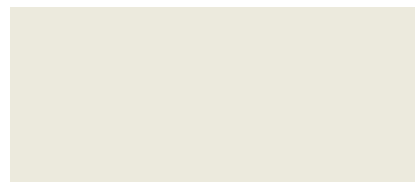
NCS S 5020-Y30R | 1841
Huinke | Hojas + Corteza | Hornopiren, R. de los Lagos
Primavera/Verano | Sal | Amoniaco



NCS S 5020-Y30R | 1843
Huinke | Hojas + Corteza | Hornopirén, R. de los Lagos
Primavera/Verano | Sal | Sin amoniaco



NCS S 5030-Y30R | 2096
Boldo | Hojas | Contulmo, R. del Biobío
Invierno | Bicarbonato | Sin amoniaco



NCS S 5030-Y30R | 2257
Ñirre | Corteza | Osorno, R. de los Lagos
Invierno | Bicarbonato | Amoniaco



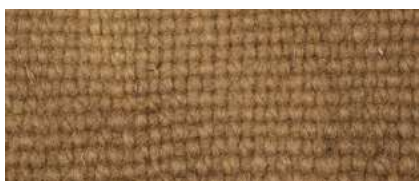
NCS S 5030-Y30R | 2124
Bólido | Hojas | Contulmo, R. del Biobío
Invierno | Sin mordiente | Sin amoniaco



NCS S 5030-Y30R | 2291
Alerce | Aserrín | Valdivia, R. de los Ríos
Verano | Alumbre + Crémor | Amoniaco



NCS S 5030-Y30R | 0370
Chilco | Flor | Niebla, R. de los Ríos
Verano | Sal | Amoniaco



NCS S 5030-Y30R | 0566
Ulmo | Hojas | Panguipulli, R. de los Ríos
Primavera | Sin mordiente | Sin amoniaco



NCS S 5030-Y30R | 2122
Boldo | Hojas | Contulmo, R. del Biobío
Invierno | Sal | Sin amoniaco



NCS S 5030-Y30R | 0373
Chilco | Flor | Niebla, R. de los Ríos
Verano | Bicarbonato | Amoniaco



NCS S 5030-Y30R | 0195
Tíneo | Corteza | Lanco, R. de los Ríos
Invierno | Sal | Amoniaco



NCS S 5030-Y30R | 2133
Boldo | Hojas | Contulmo, R. del Biobío
Invierno | Sin mordiente | Amoniaco



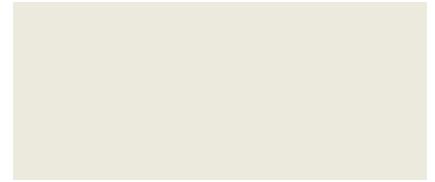
NCS S 5030-Y30R | 2129
Boldo | Hojas | Contulmo, R. del Biobío
Invierno | Sal | Amoniaco



NCS S 6020-Y30R | 0555
Radal | Hojas | Panguipulli, R. de los Ríos
Primavera | Sal | Amoniaco



NCS S 6020-Y30R | 0553
Radal | Hojas | Panguipulli, R. de los Ríos
Primavera | Sin mordiente | Amoniaco



NCS S 6030-Y30R | 0008
Hualle | Hojas + Cortezas | Freire, R. de la Araucanía | Invierno | Sal | Amoniaco



NCS S 6030-Y30R | 0139
Voqui Pil Pil | Ramas | Budi, R. de la Araucanía
Primavera | Sal | Sin amoniaco



NCS S 6030-Y30R | 2246
Tineo | Corteza | Niebla, R. de los Ríos
Invierno | S. cobre | Sin amoniaco



NCS S 6030-Y30R | 0006
Hualle | Hojas + Cortezas | Freire, R. de la Araucanía | Invierno | Bicarbonato | Amoniaco



NCS S 6030-Y30R | 0193
Tineo | Corteza | Lanco, R. de los Ríos
Invierno | Alumbre + Crémor | Amoniaco



NCS S 6030-Y30R | 0197
Tineo | Corteza | Lanco, R. de los Ríos
Invierno | S. cobre | Sin amoniaco



NCS S 6030-Y30R | 1666
Huingan | Ramas + Hojas | Santa Bárbara, R. del Biobío | Verano | Bicarbonato | Amoniaco



NCS S 6030-Y30R | 1122
Boldo | Corteza | Tirúa, R. del Biobío
Invierno/Primavera | Sal | Amoniaco



NCS S 6030-Y30R | 1044
Pehúen | Cáscara de Piñón | Lonquimay, R. de la Araucanía | Invierno | Alumbre + Crémor | Amoniaco



NCS S 6030-Y30R | 1119
Boldo | Corteza | Tirúa, R. del Biobío
Invierno/Primavera | Bicarbonato | Amoniaco



NCS S 6030-Y30R | 0143
Voqui Pilpil | Ramas | Budi, R. de la Araucanía
Primavera | Bicarbonato | Amoniaco



NCS S 6030-Y30R | 0137
Voqui Pilpil | Ramas | Budi, R. de la Araucanía
Primavera | Bicarbonato | Sin amoniaco



NCS S 6030-Y30R | 1824
Tepú | Corteza | Hornopirén, R. de los Lagos
Primavera/Verano | Bicarbonato | Amoniaco



NCS S 6030-Y30R | 2237
Patagua | Ramas | Valdivia, R. de los Ríos
Invierno | Bicarbonato | Amoniaco



NCS S 6030-Y30R | 1331
Ulmo | Corteza | Mehuín Bajo, R. de los Ríos
Invierno | Sin mordiente | Sin amoniaco



NCS S 7010-Y30R | 0203
Alerce | Astilla | Lanco, R. de los Ríos
Invierno | Bicarbonato | Amoniaco



NCS S 7010-Y30R | 0528
Pellín | Corteza + Astilla | Panguipulli, R. de los Ríos | Primavera | S. cobre | Amoniaco



NCS S 7010-Y30R | 0939
Laurel | Hojas | Ñancul, R. de los Ríos
Otoño | S. hierro | Amoniaco



NCS S 7010-Y30R | 1245
Meli | Corteza | Rupanco, R. de los Lagos
Primavera | S. hierro | Sin amoniaco



NCS S 7010-Y30R | 0536
Ulmo | Corteza | Panguipulli, R. de los Ríos
Primavera | S. hierro | Sin amoniaco



NCS S 7010-Y30R | 0602
Tineo | Corteza | Panguipulli, R. de los Ríos
Primavera | S. hierro | Sin amoniaco



NCS S 7010-Y30R | 0523
Pellín | Corteza + Astilla | Panguipulli, R. de los
Ríos | Primavera | S. hierro | Sin amoniaco



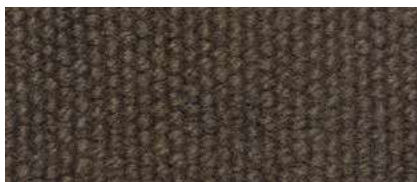
NCS S 7010-Y30R | 2022
Lingue | Corteza | Pulotre, R. de los Lagos
Primavera | S. hierro | Amoniaco



NCS S 7010-Y30R | 1250
Meli | Corteza | Rupanco, R. de los Lagos
Primavera | S. hierro | Amoniaco



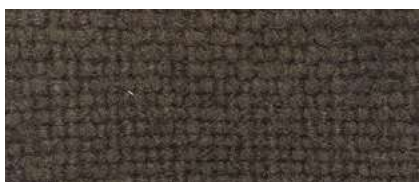
NCS S 7010-Y30R | 0875
Hualle | Barba de Palo + Aserrín | Ñancul, R. de
los Ríos | Otoño | S. hierro | Amoniaco



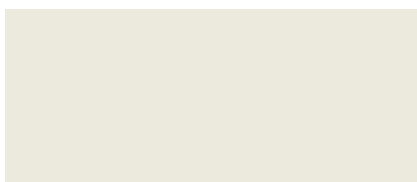
NCS S 7010-Y30R | 0867
Hualle | Barba de Palo + Aserrín | Ñancul, R. de
los Ríos | Otoño | S. hierro | Sin amoniaco



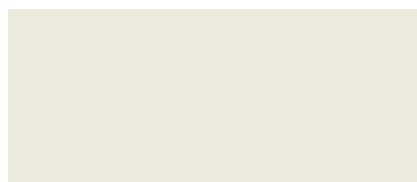
NCS S 7010-Y30R | 2178
Arrayán | Fruto | Escuadrón, R. del Biobío
Verano/Otoño | S. hierro | Amoniaco



NCS S 7010-Y30R | 2145
Canelo | Hojas | Contulmo, R. del Biobío
Invierno | S. cobre | Amoniaco



NCS S 7010-Y30R | 1332
Ulmo | Corteza | Mehuín, R. de los Ríos
Invierno | Alumbre + Crémor | Sin amoniaco



NCS S 7010-Y30R | 1007
Manzano | Barba de Palo + Orujo | Auchac, R.
de los Lagos | Verano | S. hierro | Amoniaco



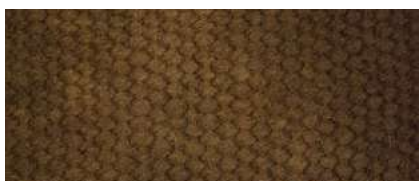
NCS S 7020-Y30R | 1332
Ulmo | Corteza | Mehuín, R. de los Ríos
Invierno | Alumbre + Crémor | Sin amoniaco



NCS S 7020-Y30R | 1333
Ulmo | Corteza | Mehuín, R. de los Ríos
Invierno | S. cobre | Sin amoniaco



NCS S 7020-Y30R | 1322
Maqui | Corteza + Hojas | Mehuín, R. de los Ríos
Invierno | Bicarbonato | Sin amoniaco



NCS S 7020-Y30R | 1330
Ulmo | Corteza | Mehuín, R. de los Ríos
Invierno | Sal | Sin amoniaco



NCS S 7020-Y30R | 1336
Pillo Pillo | Hojas | Mehuín, R. de los Ríos
Invierno | Bicarbonato | Amoniaco



NCS S 7020-Y30R | 0079
Maqui | Hojas | Carirriñe, R. de los Ríos
Verano | Sal | Sin amoniaco



NCS S 7020-Y30R | 1324
Ulmo | Corteza | Mehuín, R. de los Ríos
Invierno | Alumbre + Crémor | Amoniaco



NCS S 7020-Y30R | 0542
Ulmo | Corteza | Panguipulli, R. de los Ríos
Primavera | S. cobre | Amoniaco



NCS S 7020-Y30R | 0079
Maqui | Hojas | Carirriñe, R. de los Ríos
Verano | Sal | Sin amoniaco



NCS S 8010-Y30R | 1251
Meli | Corteza | Rupanco, R. de los Lagos
Primavera | S. cobre | Amoniaco



NCS S 8010-Y30R | 2023
Lingue | Corteza | Pulotre, R. de los Lagos
Primavera | S. cobre | Amoniaco



NCS S 8010-Y30R | 1532
Michay | Fruto | Los Pellines, R. de los Ríos
Primavera | S. cobre | Amoniaco



NCS S 8010-Y30R | 0380
Palpalén | Flor | Pilolcura, R. de los Ríos
Verano | S. cobre | Amoniaco



NCS S 8010-Y30R | 1855
Canelo | Corteza | Hornopirén, R. de los Lagos
Primavera/Verano | S. hierro | Amoniaco



NCS S 8010-Y30R | 0626
Tíneo | Corteza | Río Malito, R. de los Lagos
Verano | S. hierro | Sin amoniaco



NCS S 8010-Y30R | 1743
Chilco | Flor | Pitrufrquén, R. de la Araucanía
Verano/Otoño | S. hierro | Amoniaco



NCS S 8010-Y30R | 1790
Boldo | Hojas | Tirúa, R. del Biobío
Verano/Otoño | S. hierro | Amoniaco



NCS S 8010-Y30R | 1942
Costilla de Vaca | Fronda | Calbuco, R. de los La-
gos | Primavera/Verano | S. cobre | Amoniaco



NCS S 8010-Y30R | 1506
Radal | Corteza | Palena, R. de los Lagos
Verano | Alumbre + Crémor | Sin amoniaco



NCS S 8010-Y30R | 1503
Radal | Corteza | Palena, R. de los Lagos
Verano | Sin mordiente | Sin amoniaco



NCS S 8010-Y30R | 1508
Radal | Corteza | Palena, R. de los Lagos
Verano | Sal | Sin amoniaco



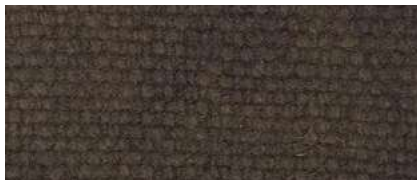
NCS S 8010-Y30R | 1504
Radal | Corteza | Palena, R. de los Lagos
Verano | Bicarbonato | Sin amoniaco



NCS S 8010-Y30R | 1500
Radal | Corteza | Palena, R. de los Lagos
Verano | Sin mordiente | Amoniaco



NCS S 8010-Y30R | 1827
Tepú | Corteza | Hornopirén, R. de los Lagos
Primavera/Verano | S. hierro | Amoniaco



NCS S 8010-Y30R | 2243
Tíneo | Corteza | Niebla, R. de los Ríos
Invierno | S. hierro | Amoniaco

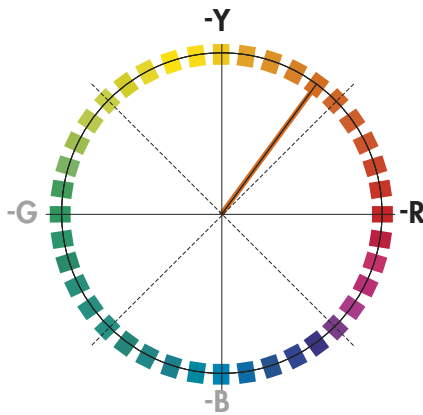
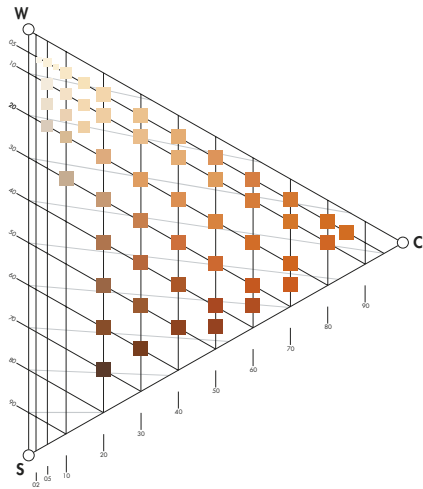


NCS S 8010-Y30R | 1754
Maquí | Corteza | Pitrufrquén, Reg de la Arauca-
nía | Verano/Otoño | S. hierro | Amoniaco



NCS S 8010-Y30R | 1502
Radal | Corteza | Palena, R. de los Lagos
Verano | S. hierro | Amoniaco

-Y40R



NCS S 1020-Y40R | 1160
Russula sardonia | Hongo | Riñihue, R. de los Ríos
 Invierno | Alumbre + Crémor | Sin amoníaco



NCS S 1020-Y40R | 1163
Russula sardonia | Hongo | Riñihue, R. de los Ríos
 Invierno | Bicarbonato | Sin amoníaco



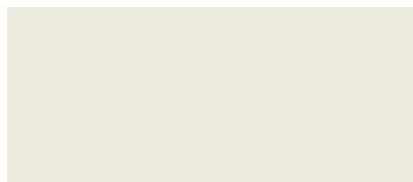
NCS S 1515-Y40R | 2288
 Relbún | Raíz | Los Pellines, R. de los Ríos
 Primavera/Ver. | Sin mordiente | Amoníaco



NCS S 1515-Y40R | 2287
 Relbún | Raíz | Los Pellines, R. de los Ríos
 Primavera/Ver. | Alumbre + Crémor | Amoníaco



NCS S 2010-Y40R | 0213
 Relbún | Raíz | Lanco, R. de los Ríos
 Invierno | Sin mordiente | Amoníaco



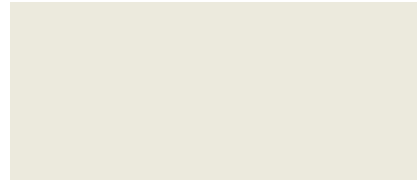
NCS S 2010-Y40R | 0218
 Relbún | Raíz | Lanco, R. de los Ríos
 Invierno | Alumbre + Crémor | Sin amoníaco



NCS S 3010-Y40R | 0827
 Tíneo | Corteza | Nancul, R. de los Ríos
 Otoño | Sal | Sin amoníaco



NCS S 1020-Y40R | 2284
 Relbún | Raíz | Los Pellines, R. de los Ríos
 Primavera/Ver. | Bicarbonato | Sin amoníaco



NCS S 1515-Y40R | 2283
 Relbún | Raíz | Los Pellines, R. de los Ríos
 Prim./Ver. | Sin mordiente | Sin amoníaco



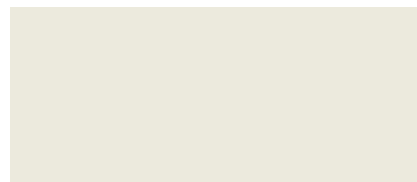
NCS S 1515-Y40R | 2285
 Relbún | Raíz | Los Pellines, R. de los Ríos
 Primavera/Verano | Sal | Sin amoníaco



NCS S 2010-Y40R | 0218
 Relbún | Raíz | Lanco, R. de los Ríos
 Invierno | Alumbre + Crémor | Sin amoníaco



NCS S 2010-Y40R | 0218
 Relbún | Raíz | Lanco, R. de los Ríos
 Invierno | Alumbre + Crémor | Sin amoníaco



NCS S 2010-Y40R | 0218
 Relbún | Raíz | Lanco, R. de los Ríos
 Invierno | Alumbre + Crémor | Sin amoníaco



NCS S 3010-Y40R | 0828
 Tíneo | Corteza | Nancul, R. de los Ríos
 Otoño | Sal | Sin amoníaco



NCS S 2020-Y40R | 2286
 Relbún | Raíz | Lanco, R. de los Ríos
 Invierno | Alumbre + Crémor | Amoníaco



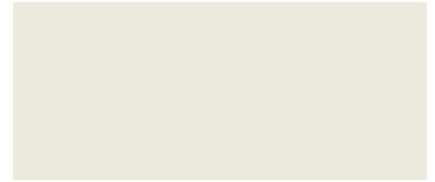
NCS S 3010-Y40R | 0574
 Lingue | Corteza | Panguipulli, R. de los Ríos
 Primavera | Bicarbonato | Sin amoníaco



NCS S 3010-Y40R | 1739
 Chilco | Flor | Pitrufrquén, R. de la Araucanía
 Verano/Otoño | Sin mordiente | Sin amoníaco



NCS S 3010-Y40R | 0605
 Tineo | Corteza | Panguipulli, R. de los Ríos
 Primavera | Bicarbonato | Sin amoníaco



NCS S 3020-Y40R | 0826
 Tineo | Corteza | Ñancul, R. de los Ríos
 Otoño | Bicarbonato | Sin amoníaco



NCS S 3020-Y40R | 1518
 Alerce | Aserrín | Entre Lagos, R. de los Lagos
 Verano | Sin mordiente | Amoníaco



NCS S 3020-Y40R | 1517
 Alerce | Aserrín | Entre Lagos, R. de los Lagos
 Verano | Sal | Amoníaco



NCS S 3020-Y40R | 1249
 Meli | Corteza | Rupanco, R. de los Lagos
 Primavera | Sin mordiente | Sin amoníaco



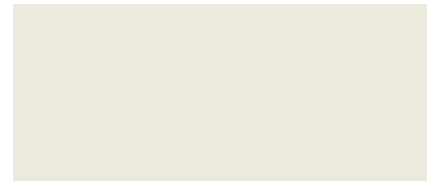
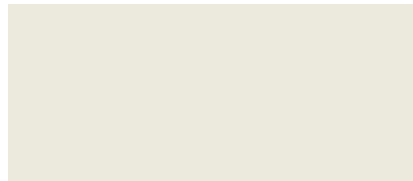
NCS S 3020-Y40R | 1247
 Meli | Corteza | Rupanco, R. de los Lagos
 Primavera | Sal | Sin amoníaco



NCS S 3020-Y40R | 0856
 Pehúen | Cáscara de Piñón | Ñancul, R. de los Ríos
 Otoño | Sin mordiente | Sin amoníaco



NCS S 3020-Y40R | 0857
 Pehúen | Cáscara de Piñón | Ñancul, R. de los Ríos
 Otoño | Sal | Sin amoníaco



NCS S 3030-Y40R | 1520
 Alerce | Aserrín | Entre Lagos, R. de los Lagos
 Verano | Alumbre + Crémor | Amoníaco



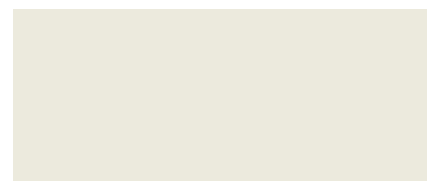
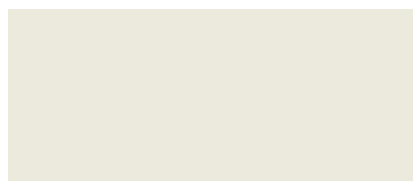
NCS S 3030-Y40R | 1523
 Alerce | Aserrín | Entre Lagos, R. de los Lagos
 Verano | Alumbre + Crémor | Sin amoníaco



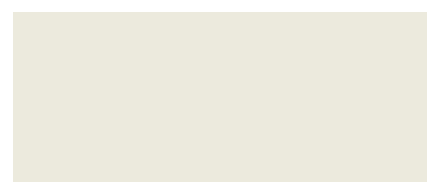
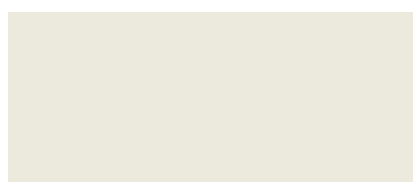
NCS S 3030-Y40R | 1524
 Alerce | Aserrín | Entre Lagos, R. de los Lagos
 Verano | Bicarbonato | Sin amoníaco



NCS S 3040-Y40R | 1556
 Costilla de Vaca | Fronda | Los Pellines, R. de los Ríos
 Primavera | Alumbre + Crémor | Amoníaco



NCS S 3060-Y40R | 2215
 Michay | Barba de Palo | Linguento, R. de los Ríos
 Invierno/Pri. | Alumbre + Crémor | Sin amoníaco





NCS S 3560-Y40R | 2214
 Michay | Barba de Palo | Linguento, R. de los Ríos | Invierno/Primavera | Sal | Sin amoníaco



NCS S 3560-Y40R | 0739
 Hualle | Barba Palo | Bahía Mansa, R. de los Lagos | Primavera | Sal | Sin amoníaco



NCS S 3560-Y40R | 0964
 Pellín | Barba de Palo | Teodoro Schmidt, R. de la Araucanía | Invierno | Sin mordiente | Sin amoníaco



NCS S 3560-Y40R | 0966
 Pellín | Barba de Palo | Teodoro Schmidt, R. de la Araucanía | Invierno | Alumbre + Crémor | Sin amoníaco



NCS S 3560-Y40R | 0965
 Pellín | Barba de Palo | Teodoro Schmidt, R. de la Araucanía | Invierno | Bicarbonato | Sin amoníaco



NCS S 3560-Y40R | 2229
 Hualle | Barba de Palo | Valdivia, R. de los Ríos Invierno/Prim. | Bicarbonato | Sin amoníaco



NCS S 4020-Y40R | 1511
 Ulmo | Corteza | Entre Lagos, R. de los Lagos Verano | Bicarbonato | Amoníaco



NCS S 4020-Y40R | 1512
 Ulmo | Corteza | Entre Lagos, R. de los Lagos Verano | Sal | Amoníaco



NCS S 4020-Y40R | 0200
 Tineo | Corteza | Lanco, R. de los Ríos Invierno | Sin mordiente | Sin amoníaco



NCS S 4020-Y40R | 0858
 Pehúen | Cáscara de Piñón | Ñancul, R. de los Ríos | Otoño | Bicarbonato | Sin amoníaco



NCS S 4020-Y40R | 0369
 Chilco | Flor | Niebla, R. de los Ríos Verano | Sin mordiente | Sin amoníaco



NCS S 4020-Y40R | 0364
 Chilco | Flor | Niebla, R. de los Ríos Verano | Sal | Sin amoníaco



NCS S 4020-Y40R | 0368
 Chilco | Flor | Niebla, R. de los Ríos | Verano Bicarbonato | Sin amoníaco



NCS S 4020-Y40R | 1248
 Meli | Corteza | Rupanco, R. de los Lagos Primavera | Bicarbonato | Sin amoníaco



NCS S 4020-Y40R | 1510
 Ulmo | Corteza | Entre Lagos, R. de los Lagos Verano | Alumbre + Crémor | Amoníaco



NCS S 4020-Y40R | 1519
 Alerce | Aserrín | Entre Lagos, R. de los Lagos Verano | Bicarbonato | Amoníaco



NCS S 4020-Y40R | 1033
 Pehúen | Cáscara de Piñón | Lonquimay, R. de la Araucanía | Invierno | Sin mordiente | Sin amoníaco



NCS S 4020-Y40R | 1034
 Pehúen | Cáscara de Piñón | Lonquimay, R. de la Araucanía | Invierno | Sal | Sin amoníaco



NCS S 4020-Y40R | 1032
 Pehúen | Cáscara de Piñón | Lonquimay, R. de la Araucanía | Invierno | Alumbre + Crémor | Sin amoníaco



NCS S 4020-Y40R | 1819
 Tepú | Corteza | Hornopirén, R. de los Lagos Primavera/Verano | Sal | Sin amoníaco



NCS S 4020-Y40R | 1820
 Tepú | Corteza | Hornopirén, R. de los Lagos Primavera/Ver. | Sin mordiente | Sin amoníaco



NCS S 4020-Y40R | 2239
Tineo | Corteza | Niebla, R. de los Ríos
Invierno | Sin mordiente | Amoniaco



NCS S 4020-Y40R | 2240
Tineo | Corteza | Niebla, R. de los Ríos
Invierno | Sal | Amoniaco



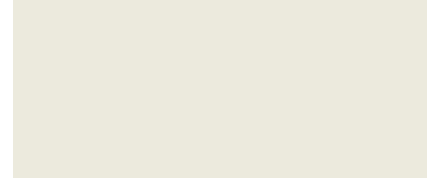
NCS S 4020-Y40R | 2098
Boldo | Hojas | Contulmo, R. del Biobío
Invierno | Sal | Amoniaco



NCS S 4020-Y40R | 2101
Boldo | Hojas | Contulmo, R. del Biobío
Invierno | Sin mordiente | Amoniaco



NCS S 4020-Y40R | 2238
Tineo | Corteza | Niebla, R. de los Ríos
Invierno | Bicarbonato | Amoniaco



NCS S 4030-Y40R | 1515
Ulmo | Corteza | Entre Lagos, R. de los Lagos
Verano | Alumbre + Crémor | Sin amoniaco



NCS S 4030-Y40R | 0813
Lingue | Ramas + Hojas | Ñancul, R. de los Ríos
Otoño | Bicarbonato | Sin amoniaco



NCS S 4030-Y40R | 1048
Pehúen | Cáscara de Piñón | Lonquimay, R. de la
Araucanía | Invierno | Sin mordiente | Sin amoniaco



NCS S 4030-Y40R | 0815
Lingue | Ramas + Hojas | Ñancul, R. de los Ríos
Otoño | Sin mordiente | Sin amoniaco



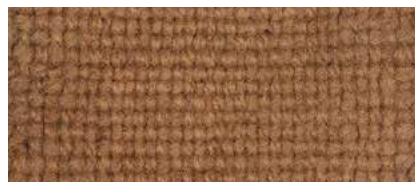
NCS S 4030-Y40R | 1045
Pehúen | Cáscara de Piñón | Lonquimay, R. de
la Araucanía | Invierno | Sal | Sin amoniaco



NCS S 4030-Y40R | 0814
Lingue | Ramas + Hojas | Ñancul, R. de los Ríos
Otoño | Sal | Sin amoniaco



NCS S 4030-Y40R | 0812
Lingue | Ramas + Hojas | Ñancul, R. de los Ríos
Otoño | Alumbre + Crémor | Sin amoniaco



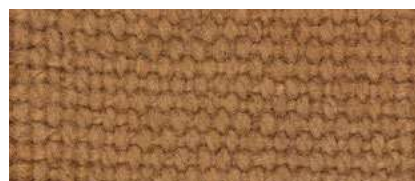
NCS S 4030-Y40R | 1069
Misodendrum | Hongo del Ñirre | Lonquimay, R.
de la Araucanía | Invierno | Sal | Amoniaco



NCS S 4030-Y40R | 1068
Misodendrum | Hongo del Ñirre | Lonquimay, R. de
la Araucanía | Invierno | Sin mordiente | Amoniaco



NCS S 4030-Y40R | 809
Lingue | Ramas + Hojas | Ñancul, R. de los Ríos
Otoño | Sin mordiente | Amoniaco



NCS S 4030-Y40R | 1557
Helecho | Hojas | Pellines, R. de los Ríos
Primavera | Sal | Amoniaco



NCS S 4030-Y40R | 0810
Lingue | Ramas + Hojas | Ñancul, R. de los Ríos
Otoño | Bicarbonato | Amoniaco



NCS S 4040-Y40R | 1088
Peumo | Hojas + Ramas | Tirúa, R. del Biobío
Invierno/Prim. | Sin mordiente | Sin amoniaco



NCS S 4040-Y40R | 1086
Peumo | Hojas + Ramas | Tirúa, R. del Biobío
Invierno/Primavera | Sal | Sin amoniaco



NCS S 4040-Y40R | 2175
Peumo | Hojas | Escuadrón, R. del Biobío
Verano/Otoño | Sal | Amoniaco



NCS S 5030-Y40R | 2123
 Boldo | Hojas | Contulmo, R. del Biobío
 Invierno | Bicarbonato | Sin amoníaco



NCS S 5030-Y40R | 0194
 Tineo | Corteza | Lanco, R. de los Ríos
 Invierno | Sin mordiente | Amoníaco



NCS S 5030-Y40R | 0808
 Lingue | Ramas + Hojas | Ñancul, R. de los Ríos
 Otoño | Sal | Amoníaco



NCS S 5030-Y40R | 0811
 Lingue | Ramas + Hojas | Ñancul, R. de los Ríos
 Otoño | Alumbre + Crémor | Amoníaco



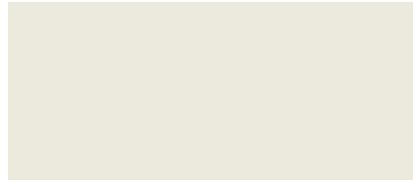
NCS S 5030-Y40R | 1817
 Tepú | Corteza | Hornopirén, R. de los Lagos
 Primavera/Ver. | Bicarbonato | Sin amoníaco



NCS S 5030-Y40R | 1029
 Pehúen | Cáscara de Piñón | Lonquimay, R. de la
 Araucanía | Invierno | Bicarbonato | Sin amoníaco



NCS S 5030-Y40R | 1047
 Pehúen | Cáscara de Piñón | Lonquimay, R. de la
 Araucanía | Invierno | Bicarbonato | Sin amoníaco



NCS S 5040-Y40R | 2131
 Boldo | Hojas | Contulmo, R. del Biobío
 Invierno | Bicarbonato | Amoníaco



NCS S 5040-Y40R | 1014
 Barba de Palo de Hualle + Orujo de Manzana | Auchac,
 R. de los Lagos | Verano | Sal | Sin amoníaco



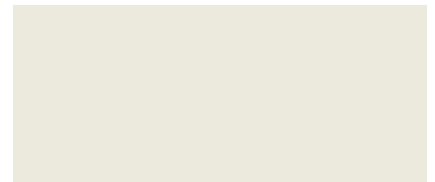
NCS S 5040-Y40R | 1016
 Barba de Palo de Hualle + Orujo de Manzana | Auchac,
 R. de los Lagos | Verano | Bicarbonato | Sin amoníaco



NCS S 5040-Y40R | 1011
 Barba de Palo de Hualle + Orujo de Manzana | Auchac,
 R. de los Lagos | Verano | Sin mordiente | Amoníaco



NCS S 5040-Y40R | 1009
 Barba de Palo de Hualle + Orujo de Manzana
 Auchac, R. de los Lagos | Verano | Sal | Amoníaco



NCS S 6020-Y40R | 0018
 Lingue | Corteza | Freire, R. de la Araucanía
 Invierno | Alumbre + Crémor | Amoníaco



NCS S 6020-Y40R | 0016
 Lingue | Corteza | Freire, R. de la Araucanía
 Invierno | Sal | Amoníaco



NCS S 6020-Y40R | 0334
 Ñocha | Raíz | Purranque, R. de los Lagos
 Invierno | Sal | Sin amoníaco

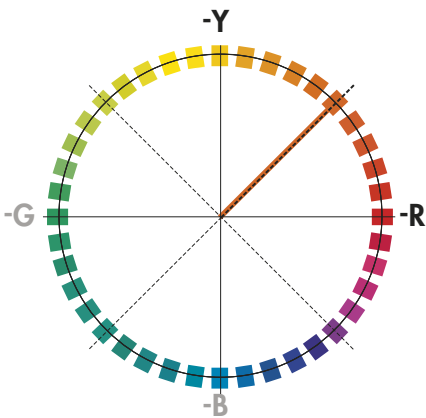
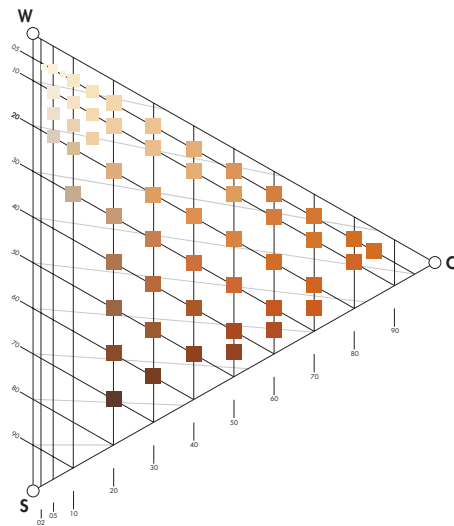


NCS S 6020-Y40R | 0335
 Ñocha | Raíz | Purranque, R. de los Lagos
 Invierno | S. cobre | Sin amoníaco

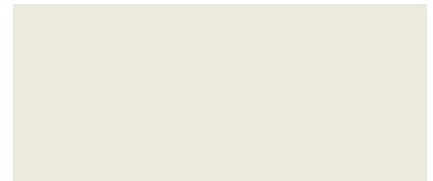


NCS S 6020-Y40R | 0336
 Ñocha | Raíz | Purranque, R. de los Lagos
 Invierno | Sin mordiente | Sin amoníaco

-Y50R



NCS S 2020-Y50R | 2282
Relbún | Raíz | Los Pellines, R. de los Ríos
Prim./Ver. | Alumbre + Crémor | Sin amoniaco



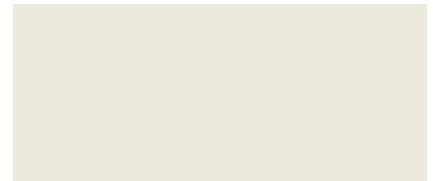
NCS S 2570-Y50R | 2106
Manzano | Barba de Palo | Contulmo, R. del
Biobío | Invierno | Bicarbonato | Sin amoniaco



NCS S 2570-Y50R | 1980
Manzano | Barba de Palo | Pulotre, R. de los Lagos
Primavera | Alumbre + Crémor | Sin amoniaco



NCS S 3010-Y50R | 0530
Pellín | Corteza + Astilla | Panguipulli, R. de los
Ríos | Primavera | Sin mordiente | Amoniaco



NCS S 3020-Y50R | 1522
Alerce | Aserrín | Entre Lagos, R. de los Lagos |
Verano | Sin mordiente | Sin amoniaco



NCS S 3020-Y50R | 1521
Alerce | Aserrín | Entre Lagos, R. de los Lagos |
Verano | Sal | Sin amoniaco



NCS S 3020-Y50R | 1509
Ulmo | Corteza | Entre Lagos, Reg. de los Lagos
Verano | Sin Mordiente | Amoniaco



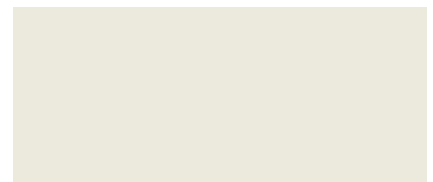
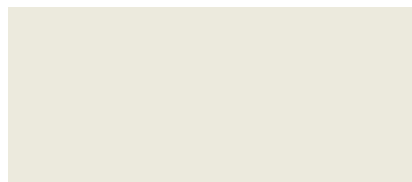
NCS S 3020-Y50R | 1514
Ulmo | Corteza | Entre Lagos, Reg. de los Lagos
Verano | Sin Mordiente | Sin Amoniaco



NCS S 3020-Y50R | 2245
Tineo | Corteza | Niebla, Reg. de los Ríos
Invierno | Sal | Sin Amoniaco



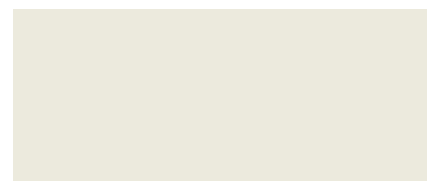
NCS S 3040-Y50R | 2294
Alerce | Corteza | Entre Lagos, R. de los Lagos
Otoño | Alumbre + Crémor | Amoniaco



NCS S 3050-Y50R | 1694
Peumo | Hojas + Ramas | Santa Bárbara, R. del
Biobío | Verano | Sin mordiente | Amoniaco



NCS S 3050-Y50R | 1695
Peumo | Hojas + Ramas | Santa Bárbara, R. del
Biobío | Verano | Sal | Amoniaco





NCS S 3560-Y50R | 2108
 Manzano | Barba de Palo | Contulmo, R. del Biobío | Invierno | Alumbre + Crémor | Sin amoníaco



NCS S 3560-Y50R | 2109
 Manzano | Barba de Palo | Contulmo, R. del Biobío | Invierno | Sin mordiente | Sin amoníaco



NCS S 3560-Y50R | 2107
 Manzano | Barba de Palo | Contulmo, R. del Biobío | Invierno | Sal | Sin amoníaco



NCS S 4020-Y50R | 0196
 Tineo | Corteza | Lanco, R. de los Ríos | Invierno | Sal | Sin amoníaco



NCS S 4020-Y50R | 1513
 Ulmo | Corteza | Entre Lagos, R. de los Lagos | Verano | Sal | Sin amoníaco



NCS S 4020-Y50R | 1516
 Ulmo | Corteza | Entre Lagos, R. de los Lagos | Verano | Bicarbonato | Sin amoníaco



NCS S 4020-Y50R | 2244
 Tineo | Corteza | Niebla, R. de los Ríos | Invierno | Bicarbonato | Sin amoníaco



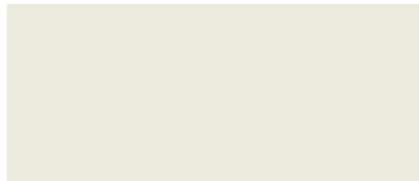
NCS S 4020-Y50R | 0009
 Lingue | Corteza | Freire, R. de la Araucanía | Invierno | Sal | Sin amoníaco



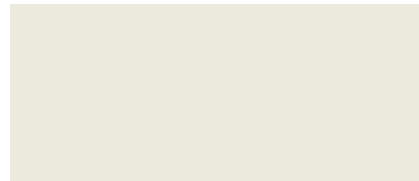
NCS S 4020-Y50R | 0012
 Lingue | Corteza | Freire, R. de la Araucanía | Invierno | Sin mordiente | Sin amoníaco



NCS S 4020-Y50R | 0011
 Lingue | Corteza | Freire, R. de la Araucanía | Invierno | Bicarbonato | Sin amoníaco



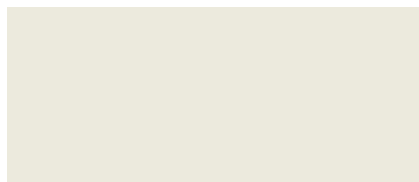
NCS S 4020-Y50R | 0009
 Lingue | Corteza | Freire, R. de la Araucanía | Invierno | Sal | Sin amoníaco



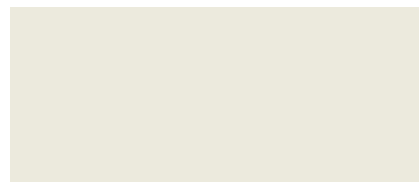
NCS S 4020-Y50R | 0012
 Lingue | Corteza | Freire, R. de la Araucanía | Invierno | Sin mordiente | Sin amoníaco



NCS S 4030-Y50R | 2249
 Tineo | Corteza | Niebla, R. de los Ríos | Invierno | Sin mordiente | Sin amoníaco



NCS S 4020-Y50R | 0009
 Lingue | Corteza | Freire, R. de la Araucanía | Invierno | Sal | Sin amoníaco



NCS S 4020-Y50R | 0012
 Lingue | Corteza | Freire, R. de la Araucanía | Invierno | Sin mordiente | Sin amoníaco



NCS S 4040-Y50R | 2176
 Peumo | Hojas | Escuadrón, R. del Biobío | Verano/Otoño | Sin mordiente | Amoníaco



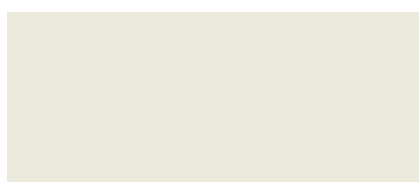
NCS S 4040-Y50R | 2247
 Tineo | Corteza | Niebla, R. de los Ríos | Invierno | Alumbre + Crémor | Sin amoníaco



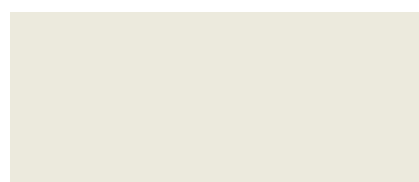
NCS S 4040-Y50R | 2174
 Peumo | Hojas | Escuadrón, R. del Biobío | Verano/Otoño | Bicarbonato | Amoníaco



NCS S 4050-Y50R | 1065
 Misodendrum | HongodelÑirre | Lonquimay, R. de la Araucanía | Invierno | Bicarbonato | Amoníaco



NCS S 4020-Y50R | 0009
 Lingue | Corteza | Freire, R. de la Araucanía | Invierno | Sal | Sin amoníaco



NCS S 4020-Y50R | 0012
 Lingue | Corteza | Freire, R. de la Araucanía | Invierno | Sin mordiente | Sin amoníaco



NCS S 4550-Y50R | 1589

Hualle | Barba de Palo | Riñinahue, R. de los Ríos | Primavera | Alumbre + Crémor | Amoniaco



NCS S 4550-Y50R | 1595

Hualle | Barba de Palo | Riñinahue, R. de los Ríos | Primavera | Sal | Sin amoniaco



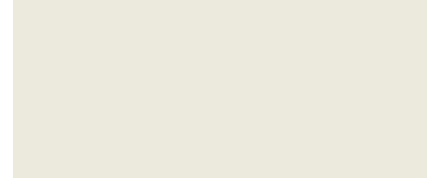
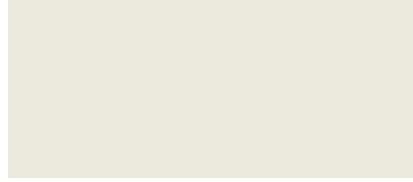
NCS S 4550-Y50R | 1588

Hualle | Barba de Palo | Riñinahue, R. de los Ríos | Primavera | Sin mordiente | Amoniaco



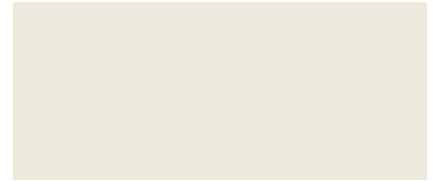
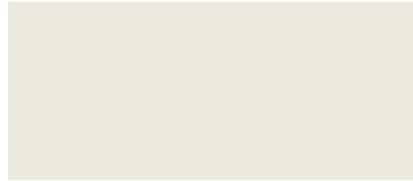
NCS S 4550-Y50R | 0747

Hualle | Barba de Palo | Bahía Mansa, R. de los Lagos | Primavera | S. hierro | Amoniaco



NCS S 5005-Y50R | 0773

Arrayán | Fruto | Ñancul, R. de los Ríos
Otoño | Bicarbonato | Sin amoniaco



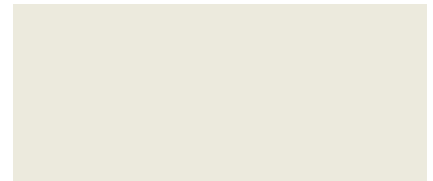
NCS S 5010-Y50R | 1767

Calafate | Fruto | Corral, R. de los Ríos
Verano | Alumbre + Crémor | Sin amoniaco



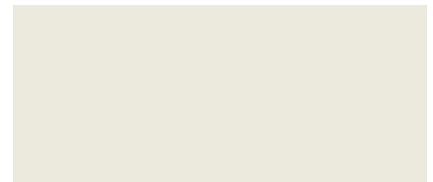
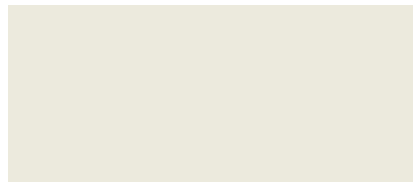
NCS S 5010-Y50R | 0013

Lingue | Corteza | Freire, R. de la Araucanía
Invierno | S. cobre | Sin amoniaco



NCS S 5020-Y50R | 0198

Tíneo | Corteza | Lanco, R. de los Ríos
Invierno | Bicarbonato | Sin amoniaco



NCS S 5030-Y50R | 1252

Meli | Corteza | Rupanco, R. de los Lagos
Primavera | Sal | Amoniaco



NCS S 5030-Y50R | 0020

Lingue | Corteza | Freire, R. de la Araucanía
Invierno | Sin mordiente | Amoniaco



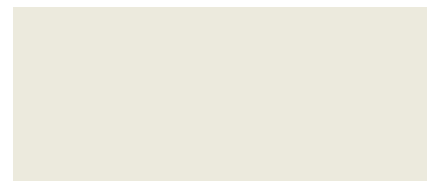
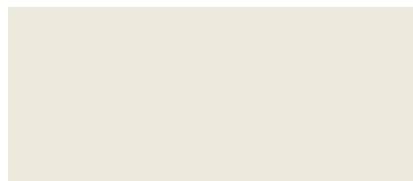
NCS S 5030-Y50R | 0019

Lingue | Corteza | Freire, R. de la Araucanía
Invierno | Bicarbonato | Amoniaco



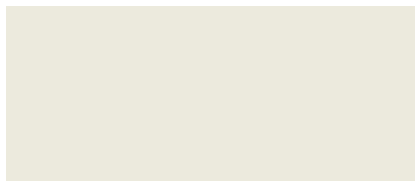
NCS S 5030-Y50R | 1254

Meli | Corteza | Rupanco, R. de los Lagos
Primavera | Bicarbonato | Amoniaco

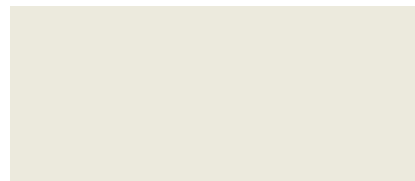




NCS S 7005-Y50R | 752
 Arrayán | Fruto | Ñancul, R. de los Ríos
 Otoño | Sin mordiente | Sin amoníaco



NCS S 7010-Y50R | 1764
 Calafate | Fruto | Valdivia, R. de los Ríos
 Verano | Bicarbonato | Sin amoníaco



NCS S 7010-Y50R | 1165
 Maqui | Fruto | Galvarino, R. de la Araucanía
 Primavera | Sal | Sin amoníaco



NCS S 7010-Y50R | 0017
 Lingue | Corteza | Freire, R. de la Araucanía
 Invierno | S. cobre | Amoníaco



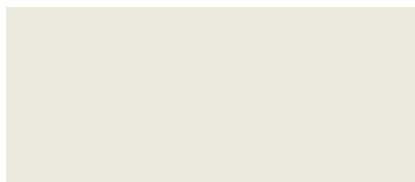
NCS S 7010-Y50R | 1764
 Calafate | Fruto | Valdivia, R. de los Ríos
 Verano | Bicarbonato | Sin amoníaco



NCS S 7010-Y50R | 1165
 Maqui | Fruto | Galvarino, R. de la Araucanía
 Primavera | Sal | Sin amoníaco



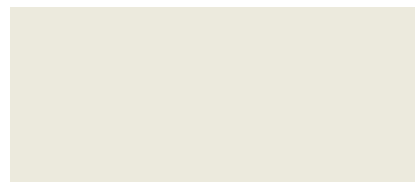
NCS S 7010-Y50R | 1649
 Maqui | Fruto | Santa Bárbara, R. del Biobío
 Verano | Alumbre + Crémor | Sin amoníaco



NCS S 7020-Y50R | 2241
 Tineo | Corteza | Niebla, R. de los Ríos
 Invierno | S. cobre | Amoníaco



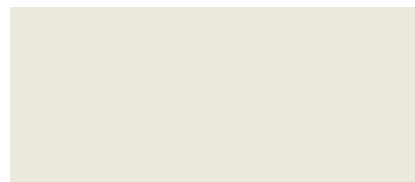
NCS S 7020-Y50R | 0207
 Alerce | Astilla | Lanco, R. de los Ríos
 Invierno | S. cobre | Sin amoníaco



NCS S 8005-Y50R | 2144
 Canelo | Hojas | Contulmo, R. del Biobío
 Invierno | S. hierro | Amoníaco



NCS S 8005-Y50R | 1263
 Maqui | Quintral | Rupanco, R. de los Lagos
 Primavera | S. hierro | Sin amoníaco



NCS S 8005-Y50R | 629
 Tineo | Corteza | Río Malito, R. de los Lagos
 Verano | S. hierro | Amoníaco



NCS S 8005-Y50R | 1941
 Costilla de Vaca | Fronda | Calbuco, R. de los Lagos
 Primavera/Ver. | S. hierro | Amoníaco



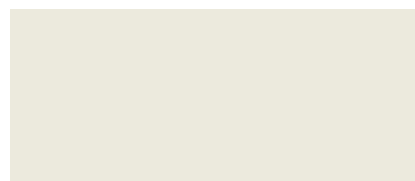
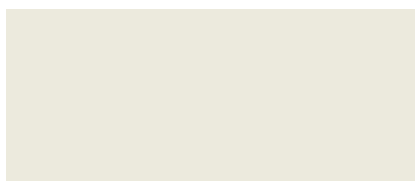
NCS S 8005-Y50R | 1256
 Maqui | Quintral | Rupanco, R. de los Lagos
 Primavera | S. hierro | Amoníaco



NCS S 8005-Y50R | 1507
 Radal | Corteza | Palena, R. de los Lagos
 Verano | S. cobre | Sin amoníaco



NCS S 8005-Y50R | 1905
 Ulmo | Hojas + Ramas | Calbuco, R. de los Lagos
 Primavera/Ver. | S. hierro | Amoníaco





NCS S 8010-Y50R | 0080C
Maqui | Hojas | Carirriñe, R. de los Ríos
Verano | S. cobre | Amoniaco



NCS S 8010-Y50R | 0082E
Maqui | Hojas | Liquiñe, R. de los Ríos
Verano | Bicarbonato | Amoniaco



NCS S 8010-Y50R | 0192
Tineo | Corteza | Lanco, R. de los Ríos
Invierno | S. cobre | Amoniaco



NCS S 8010-Y50R | 1325
Ulmo | Corteza | Mehuín, R. de los Ríos
Invierno | Sin mordiente | Amoniaco



NCS S 8010-Y50R | 1326
Ulmo | Corteza | Mehuín, R. de los Ríos
Invierno | Sal | Amoniaco



NCS S 8010-Y50R | 0765
Radal | Corteza | Ñancul, R. de los Ríos
Otoño | S. cobre | Sin amoniaco



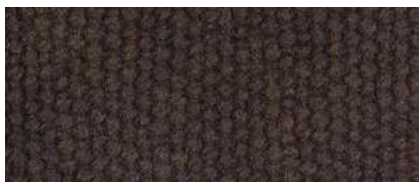
NCS S 8010-Y50R | 1328
Ulmo | Corteza | Mehuín, R. de los Ríos
Invierno | S. cobre | Amoniaco



NCS S 8010-Y50R | 1316
Maqui | Corteza + Hojas | Mehuín, R. de los Ríos
Invierno | Bicarbonato | Amoniaco



NCS S 8010-Y50R | 0762
Radal | Corteza | Ñancul, R. de los Ríos
Otoño | Sin mordiente | Amoniaco



NCS S 8010-Y50R | 0760
Radal | Corteza | Ñancul, R. de los Ríos
Otoño | S. cobre | Amoniaco

