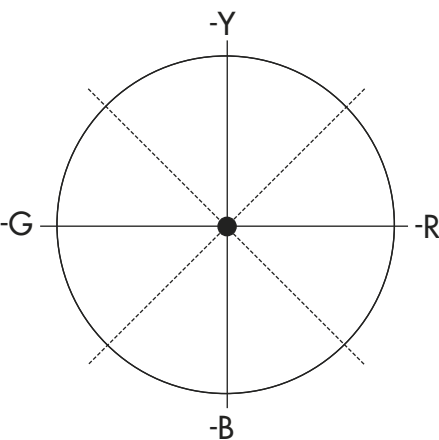
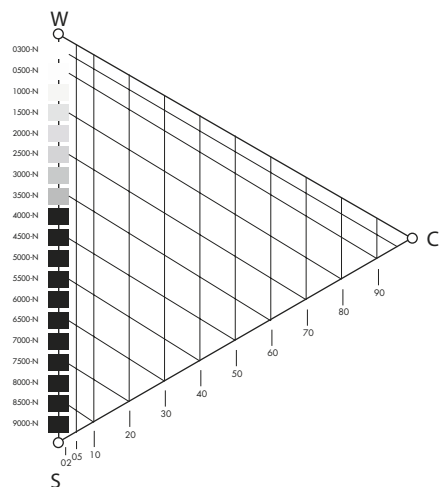


# Blanco | Lig

Sueño que vengo naciendo,  
desnuda de entre la nada...  
De cobija sólo tengo blanca  
neblina en la madrugada.

**-N**  
**C=00**



# Negro | Kuri

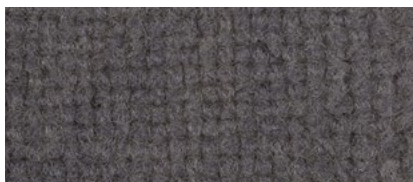
Küri ikülla  
abraza mi cuerpo.  
Serás mis alas  
cuando emprenda  
mi viaje al Wenumapu.



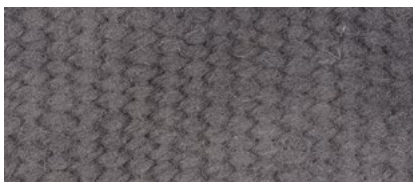
**NCS S 4500-N | 1403**  
Nalca | Barro | Ancud, R. de los Lagos  
Primavera | Sin mordiente | Sin amoniaco



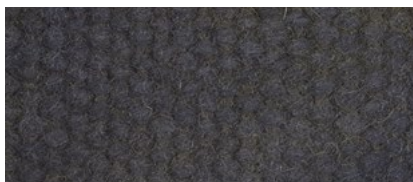
**NCS S 5000-N | 1477**  
Saucu | Fruto | Palena, R. de los Lagos  
Verano | Alumbre + Crémor | Sin amoniaco



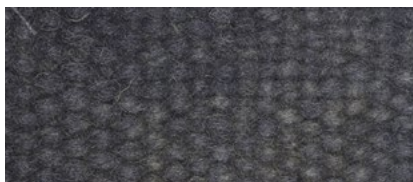
**NCS S 5500-N | 1861**  
Saucu | Fruto | Hornopirén, R. de los Lagos  
Primavera/Ver. | Sin mordiente | Sin amoniaco



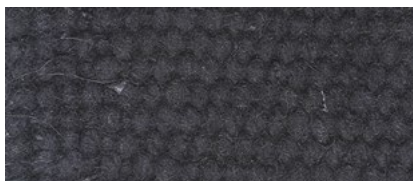
**NCS S 6000-N | 1405**  
Nalca | Barro | Ancud, Reg. de los Lagos  
Primavera | Sal | Sin amoniaco



**NCS S 7500-N | 1475**  
Saucu | Fruto | Palena, R. de los Lagos  
Verano | S. hierro | Sin amoniaco



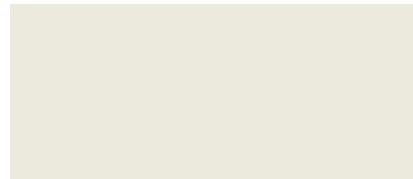
**NCS S 8000-N | 2073**  
Saucu | Fruto | Futalefú, R. de los Lagos  
Verano | S. hierro | Sin amoniaco



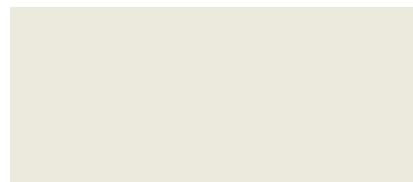
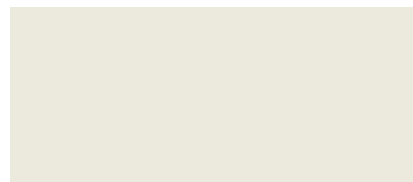
**NCS S 8500-N | 0608**  
Luma | Fruto | Hornopirén, R. de los Lagos  
Verano | S. hierro | Sin amoniaco



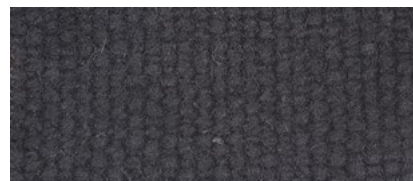
**NCS S 4500-N | 1404**  
Nalca | Barro | Ancud, R. de los Lagos  
Primavera | Alumbre + Crémor | Sin amoniaco



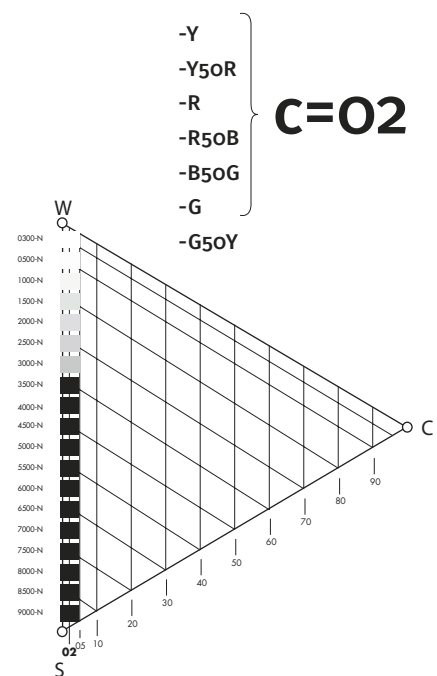
**NCS S 5500-N | 1400**  
Nalca | Barro | Ancud, R. de los Lagos  
Primavera | Sal | Amoniaco



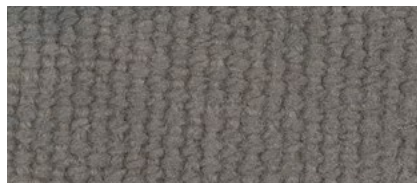
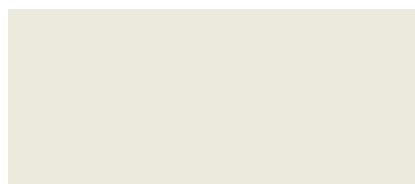
**NCS S 8000-N | 1680**  
Mora | Fruto | Santa Bárbara, R. del Biobío  
Verano | S. cobre | Sin amoniaco



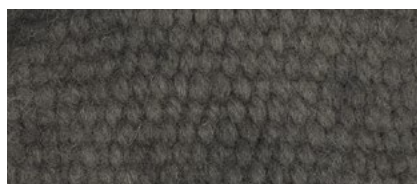
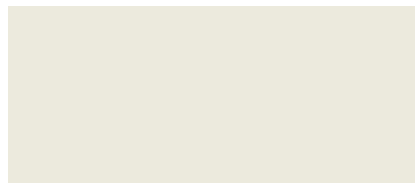
**NCS S 8500-N | 0607**  
Luma | Fruto | Hornopirén, R. de los Lagos  
Verano | S. cobre | Sin amoniaco



**NCS S 3502-Y | 1473**  
 Sauco | Fruto | Palena, R. de los Lagos  
 Verano | Sal | Sin amoníaco



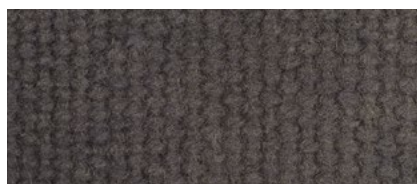
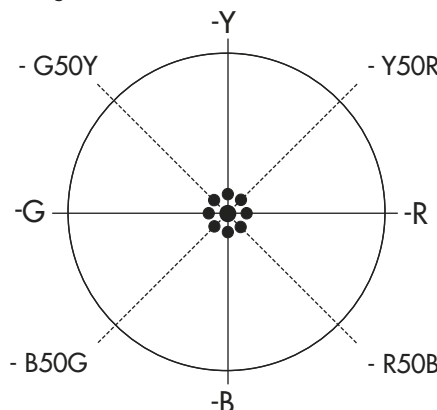
**NCS S 4502-Y | 1474**  
 Sauco | Fruto | Palena, R. de los Lagos  
 Verano | Sin mordiente | Sin amoníaco



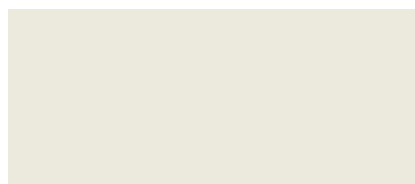
**NCS S 6502-Y | 1402**  
 Nalca | Barro | Ancud, R. de los Lagos  
 Primavera | S. cobre | Sin amoníaco



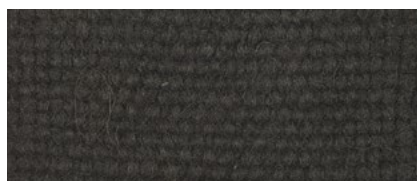
**NCS S 6502-Y | 1398**  
 Nalca | Barro | Ancud, R. de los Lagos  
 Primavera | S. cobre | Con amoníaco



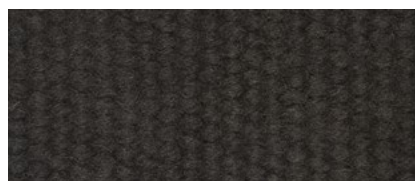
**NCS S 7502-Y | 0755**  
 Arrayan | Fruto | Ñancul, R. de los Ríos  
 Otoño | Sal | Sin amoníaco



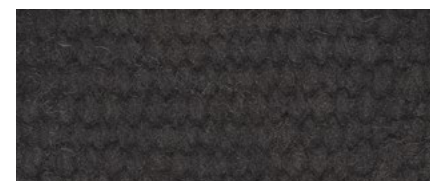
**NCS S 8502-Y | 1090**  
 Maqui | Hojas | Tirúa, R. del Biobío  
 Invierno/Prim. | Alumbre + Crémor | Amoníaco



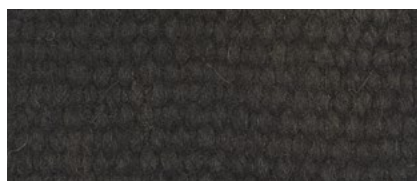
**NCS S 8502-Y | 1089**  
 Maqui | Hojas | Tirúa, R. del Biobío  
 Invierno/Primavera | S. cobre | Amoníaco



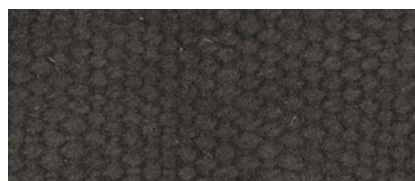
**NCS S 8502-Y | 1098**  
 Maqui | Hojas | Tirúa, R. del Biobío  
 Invierno/Primavera | Sal | Sin amoníaco



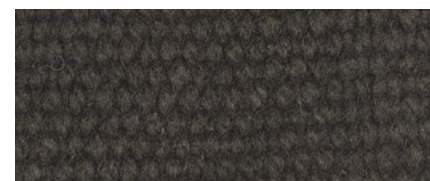
**NCS S 8502-Y | 1096**  
 Maqui | Hojas | Tirúa, R. del Biobío | Invierno/  
 Primavera | Sin mordiente | Sin amoníaco



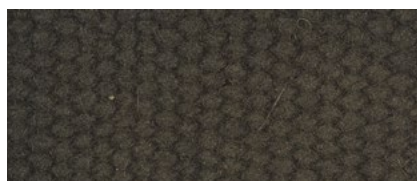
**NCS S 8502-Y | 1091**  
 Maqui | Hojas | Tirúa, R. del Biobío  
 Invierno/Primavera | Bicarbonato | Amoníaco



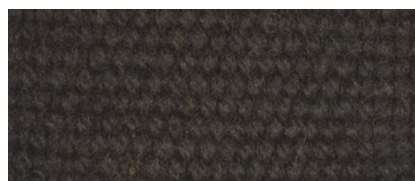
**NCS S 8502-Y | 0935**  
 Natre + Maqui | Hojas | Ñancul, R. de los Ríos  
 Otoño | S. hierro | Sin amoníaco



**NCS S 8502-Y | 0933**  
 Natre + Maqui | Hojas | Ñancul, R. de los Ríos  
 Otoño | S. hierro | Amoníaco

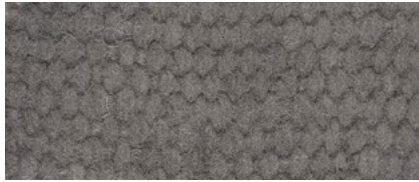


**NCS S 8502-Y | 0824**  
 Coihue | Hojas + Corteza | Ñancul, R. de los Ríos  
 Otoño | S. hierro | Sin amoníaco



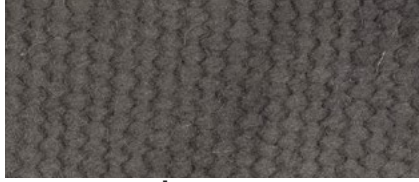
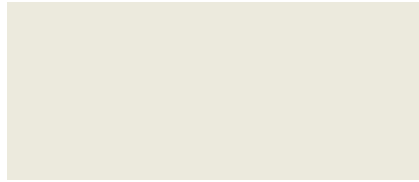
**NCS S 8502-Y | 0816**  
 Coihue | Hojas + Corteza | Ñancul, Reg. de los Ríos  
 Otoño | S. hierro | Amoníaco





**NCS S 5502-R | 1399**

Nalca | Barro | Ancud, R. de los Lagos  
Primavera | Sin mordiente | Amoniaco



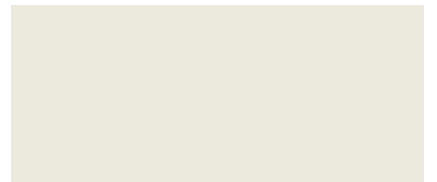
**NCS S 6502-R | 1401**

Nalca | Barro | Ancud, R. de los Lagos  
Primavera | Bicarbonato | Sin amoniaco



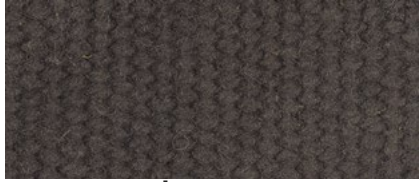
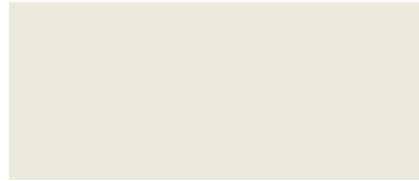
**NCS S 6502-R | 1862**

Sauco | Fruto | Hornopirén, R. de los Lagos  
Primavera/Verano | Bicarbonato | Sin amoniaco



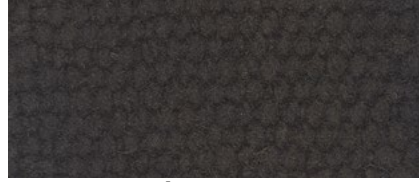
**NCS S 7502-R | 1901**

Sauco | Fruto | Hornopirén, R. de los Lagos  
Primavera/Verano | Bicarbonato | Sin amoniaco



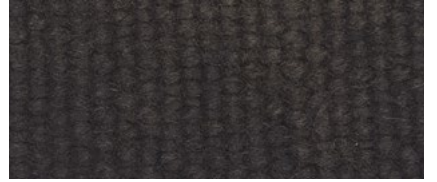
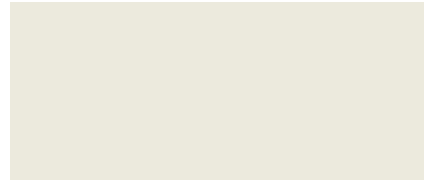
**NCS S 8502-R | 0829**

Tineo | Corteza | Ñancul, R. de los Lagos  
Otoño | S. hierro | Sin amoniaco



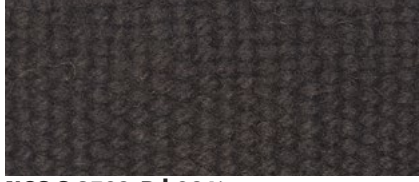
**NCS S 8502-R | 0502**

Coihue | Corteza | Panguipulli, R. de los Ríos  
Primavera | S. hierro | Amoniaco



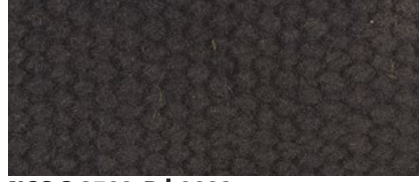
**NCS S 8502-R | 1095**

Maqui | Hojas | Tirúa, R. del Biobío | Invierno/  
Primavera | Bicarbonato | Sin amoniaco



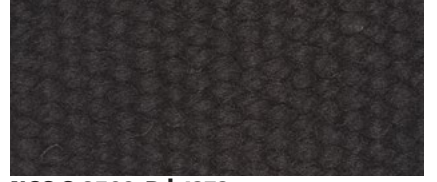
**NCS S 8502-R | 0914**

Chilco | Quintral | Ñancul, R. de los Ríos  
Otoño | S. hierro | Sin amoniaco



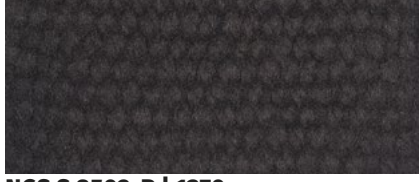
**NCS S 8502-R | 0923**

Chilco | Quintral | Ñancul, R. de los Ríos  
Otoño | S. hierro | Amoniaco



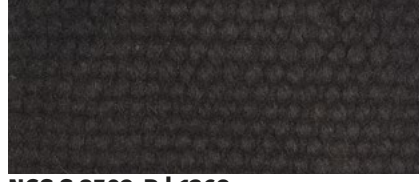
**NCS S 8502-R | 1373**

Mezcla de plantas\* | Ancud, R. de los Lagos  
Primavera | Sal | Amoniaco



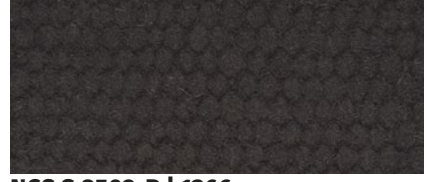
**NCS S 8502-R | 1370**

Mezcla de plantas\* | Ancud, R. de los Lagos  
Primavera | Alumbre + Crémor | Sin amoniaco



**NCS S 8502-R | 1369**

Mezcla de plantas\* | Ancud, R. de los Lagos  
Primavera | Sal | Sin amoniaco



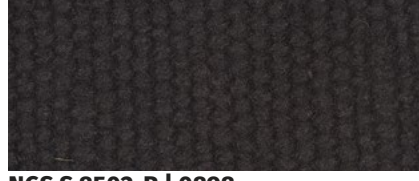
**NCS S 8502-R | 1366**

Mezcla de plantas\* | Ancud, R. de los Lagos  
Primavera | Sin mordiente | Sin amoniaco



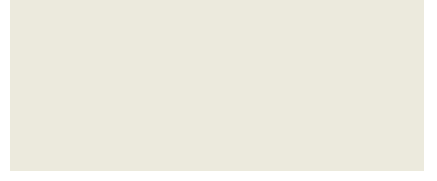
**NCS S 8502-R | 1371**

Mezcla de plantas\* | Ancud, R. de los Lagos  
Primavera | Sin mordiente | Amoniaco



**NCS S 8502-R | 0898**

Maqui | Quintral | Ñancul, Reg. de los Ríos  
Otoño | S. hierro | Amoniaco





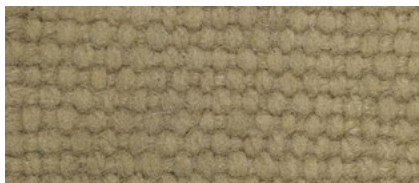
**NCS S 3030-Y | 1617**  
 Arrayán | Hojas | Riñinahue, R. de los Ríos  
 Primavera | Sin mordiente | Sin amoníaco



**NCS S 3030-Y | 1641**  
 Picha Picha | Hojas | Riñinahue, R. de los Ríos  
 Primavera | Bicarbonato | Sin amoníaco



**NCS S 3030-Y | 1704**  
 Pichi Romero | Hojas + Ramas | Santa Bárbara,  
 R. del Biobío | Verano | Sal | Sin amoníaco



**NCS S 3030-Y | 1638**  
 Picha Picha | Hojas | Riñinahue, R. de los Ríos  
 Primavera | S. cobre | Sin amoníaco



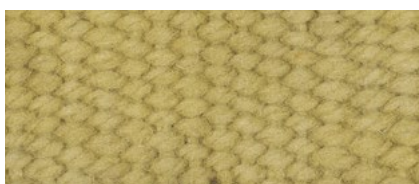
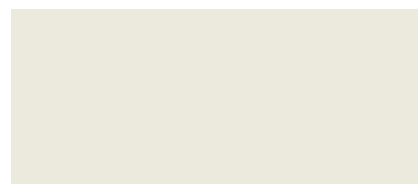
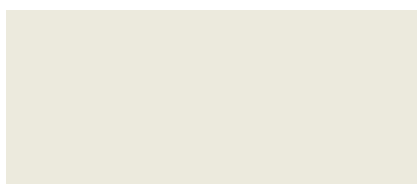
**NCS S 3030-Y | 0327**  
 Nalca | Raíz | Purranque, R. de los Lagos  
 Invierno | Alumbre + Crémor | Amoníaco



**NCS S 3030-Y | 0322**  
 Nalca | Raíz | Purranque, R. de los Lagos  
 Invierno | Alumbre + Crémor | Sin amoníaco



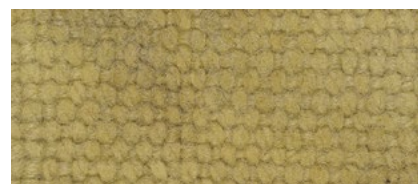
**NCS S 3030-Y | 1717**  
 Matico | Hojas | Pitrufluquén, R. de la Araucanía |  
 Verano/Otoño | Sal | Sin amoníaco



**NCS S 3040-Y | 0115**  
 Canelo | Hojas | Budi, R. de la Araucanía  
 Primavera | Sin mordiente | Sin amoníaco



**NCS S 3040-Y | 1639**  
 Picha Picha | Hojas | Riñinahue, R. de los Ríos  
 Primavera | Alumbre + Crémor | Sin amoníaco



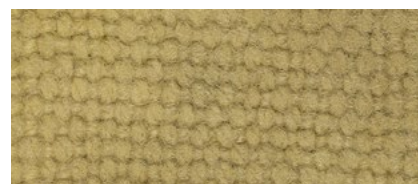
**NCS S 3040-Y | 1300**  
 Trupa | Hojas | Rupanco, R. de los Lagos  
 Primavera | Bicarbonato | Sin amoníaco



**NCS S 3040-Y | 0865**  
 Canelo | Hojas | Nancul, R. de los Ríos  
 Otoño | Sin mordiente | Sin amoníaco



**NCS S 3040-Y | 0906**  
 Michay | Raíz | Nancul, R. de los Ríos  
 Otoño | Alumbre + Crémor | Amoníaco



**NCS S 3040-Y | 1223**  
 Chaura + Notro | Hojas | Rupanco, R. de los Lagos  
 Primavera | Alumbre + Crémor | Amoníaco



**NCS S 3040-Y | 2195**  
 Arrayán | Hojas | Escuadrón, R. del Biobío  
 Verano/Otoño | Alumbre + Crémor | Sin amoníaco



**NCS S 3040-Y | 1921**  
 Canelo + Avellano | Hojas | Calbuco, R. de los  
 Lagos | Primavera/Verano | Sal | Sin amoníaco



**Z 3040-Y | 1201**  
 Matico | Flor | Galvarino, R. de la Araucanía  
 Primavera | Bicarbonato | Amoníaco



**NCS S 3040-Y | 1573**  
 Pillo Pillo | Hojas | Los Pellines, R. de los Ríos  
 Primavera | Sin mordiente | Sin amoníaco

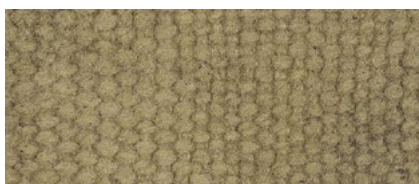


**NCS S 3040-Y | 1292**  
 Trupa | Hojas | Rupanco, R. de los Lagos  
 Primavera | Bicarbonato | Amoníaco



**NCS S 3040-Y | 1570**  
 Pillo Pillo | Hojas | Los Pellines, R. de los Ríos  
 Primavera | Bicarbonato | Sin amoníaco





**NCS S 4030-Y | 1467**  
 Notro | Flor | Niebla, R. de los Ríos  
 Verano | S. cobre | Sin amoníaco



**NCS S 4030-Y | 0971**  
 Pellín | Barba de Palo | Teodoro Schmidt, R. de  
 la Araucanía | Invierno | S. hierro | Amoníaco



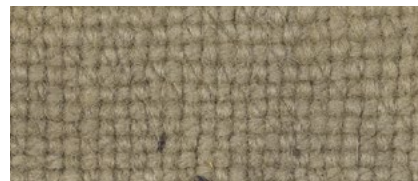
**NCS S 4030-Y | 0245**  
 Matico | Hojas | Lanco, R. de los Ríos  
 Invierno | Bicarbonato | Sin amoníaco



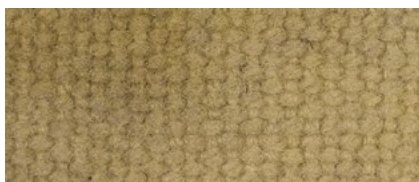
**NCS S 4030-Y | 1581**  
 Picha Picha | Hojas + Ramas | Los Pellines, R. de  
 los Ríos | Primavera | Sal | Amoníaco



**NCS S 4030-Y | 1644**  
 Picha Picha | Hojas | Riñinahue, R. de los Ríos  
 Invierno | Sal | Amoníaco



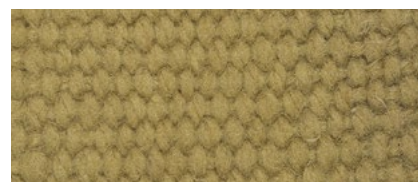
**NCS S 4030-Y | 2135**  
 Canelo | Hojas | Contulmo, R. del Biobío  
 Invierno | Bicarbonato | Sin amoníaco



**NCS S 4040-Y | 0062**  
 Maqui | Hojas | Freire, R. de la Araucanía  
 Invierno | Alumbre + Crémor | Amoníaco



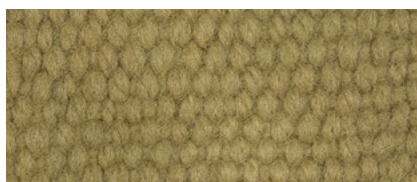
**NCS S 4040-Y | 1993**  
 Trupa | Raíz + Hojas | Pulotre, R. de los Lagos  
 Primavera | Bicarbonato | Amoníaco



**NCS S 4040-Y | 2147**  
 Canelo | Hojas | Escuadrón, R. del Biobío  
 Verano/Otoño | Alumbre + Crémor | Amoníaco



**NCS S 4040-Y | 1459**  
 Notro | Flor + Ramas + Hojas | Niebla, R. de los  
 Ríos | Verano | S. cobre | Sin amoníaco



**NCS S 4040-Y | 1100**  
 Matico + Chilco | Hojas | Tirúa, R. de la Araucanía  
 Invierno/Pri. | Alumbre + Crémor | Sin amoníaco



**NCS S 4040-Y | 0114**  
 Canelo | Hojas | Budi, R. de la Araucanía  
 Primavera | S. cobre | Sin amoníaco



**NCS S 4050-Y | 0723**  
 Nalca + Maqui | Tronco | Bahía Mansa, R. de los  
 Lagos | Primavera | Alumbre + Crémor | Amoníaco



**NCS S 4050-Y | 0112**  
 Canelo | Hojas | Budi, R. de la Araucanía  
 Primavera | Sal | Sin amoníaco



**NCS S 4050-Y | 0977**  
 Maqui | Ramas + Hojas | Teodoro Schmidt, R. de la  
 Araucanía | Invierno | Alumbre + Crémor | Amoníaco



**NCS S 4050-Y | 0109**  
 Canelo | Hojas | Budi, R. de la Araucanía  
 Primavera | Alumbre + Crémor | Amoníaco



**NCS S 4050-Y | 0895**  
 Maqui | Quintral | Ñancul, R. de los Ríos  
 Otoño | Alumbre + Crémor | Sin amoníaco



**NCS S 4050-Y | 0107**  
 Canelo | Hojas | Budi, R. de la Araucanía  
 Primavera | Sin mordiente | Amoníaco



**NCS S 4550-Y | 1947**  
 Costilla de Vaca | Fronda | Calbuco, R. de los Lagos  
 Primavera/Ver. | Alumbre + Crémor | Sin amoníaco



**NCS S 4550-Y | 1794**  
 Peumo | Hojas | Tirúa, R. del Biobío  
 Verano/Otoño | Alumbre + Crémor | Amoníaco



**NCS S 4550-Y | 1057**  
 Radal | Hojas | Lonquimay, R. de la Araucanía  
 Invierno | Alumbre + Crémor | Sin amoníaco





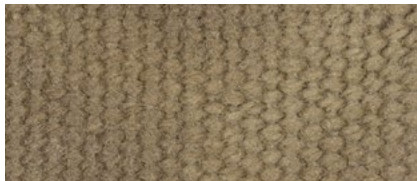
**NCS S 5020-Y | 1464**  
 Notro | Flor | Niebla, R. de los Ríos  
 Verano | S. cobre | Amoniaco



**NCS S 5020-Y | 2168**  
 Quillay | Hojas | Escuadrón, R. del Biobío  
 Verano/Otoño | S. hierro | Sin amoniaco



**NCS S 5020-Y | 1850**  
 Canelo | Corteza | Hornopirén, R. de los Lagos  
 Primavera | S. hierro | Sin amoniaco



**NCS S 5020-Y | 0902**  
 Michay | Raíz | Ñancul, R. de los Ríos  
 Otoño | S. cobre | Amoniaco



**NCS S 5020-Y | 0025**  
 Canelo | Hojas + Cortezas | Freire, R. de la Araucanía | Invierno | Sal | Sin amoniaco



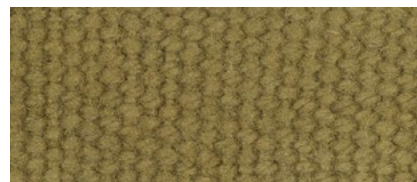
**NCS S 5020-Y | 2270**  
 Zarzaparrilla | Fruto | Hornopirén, R. de los Lagos | Primavera/Verano | S. cobre | Sin amoniaco



**NCS S 5030-Y | 1101**  
 Matico + Chilco | Hojas | Tirúa, R. del Biobío  
 Invierno/Primavera | S. cobre | Sin amoniaco



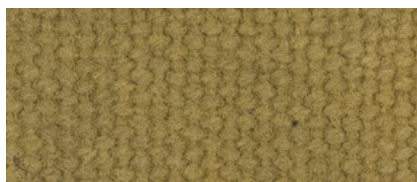
**NCS S 5030-Y | 1102**  
 Matico + Chilco | Hojas | Tirúa, R. del Biobío  
 Invierno/Primavera | Sal | Sin amoniaco



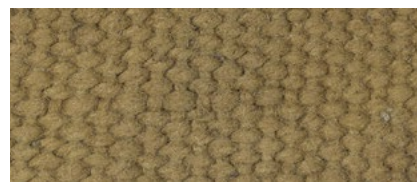
**NCS S 5030-Y | 0825**  
 Coihue | Hoja + Corteza | Ñancul, R. de los Ríos  
 Otoño | Alumbre + Crémor | Sin amoniaco



**NCS S 5030-Y | 1103**  
 Matico + Chilco | Hojas | Tirúa, R. del Biobío  
 Invierno/Prim. | Sin mordiente | Sin amoniaco



**NCS S 5030-Y | 0960**  
 Michay | Raíz | Futaleufú, R. de los Lagos  
 Verano | S. hierro | Amoniaco



**NCS S 5030-Y | 1703**  
 Pichi Romero | Hojas + Ramas | Santa Bárbara, R. del Biobío | Verano | Bicarbonato | Sin amoniaco



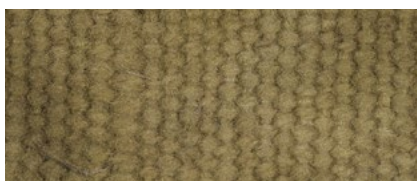
**NCS S 5030-Y | 1705**  
 Pichi Romero | Hojas + Ramas | Santa Bárbara, R. del Biobío | Verano | S. cobre | Sin amoniaco



**NCS S 5030-Y | 1999**  
 Trupa | Raíz + Hojas | Pulotre, R. de los Lagos  
 Primavera | S. cobre | Sin amoniaco



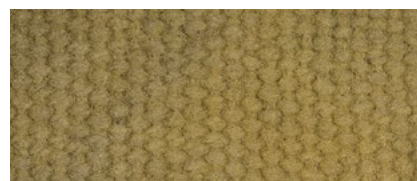
**NCS S 5030-Y | 0242**  
 Matico | Hojas | Lanco, R. de los Ríos  
 Invierno | Bicarbonato | Amoniaco



**NCS S 5030-Y | 0720**  
 Nalca + Maqui | Tronco + Hojas | Bahía Mansa, R. de los Lagos | Primavera | Nada | Amoniaco



**NCS S 5030-Y | 1406**  
 Pelú | Flor | Niebla, R. de los Ríos  
 Verano | S. hierro | Amoniaco



**NCS S 5030-Y | 0643**  
 Calafate | Raíz | Río Malito, R. de los Lagos  
 Verano | S. hierro | Amoniaco



**NCS S 5030-Y | 1417**  
 Pelú | Flor | Niebla, R. de los Ríos  
 Verano | S. hierro | Amoniaco



**NCS S 5030-Y | 1287**  
 Espino | Ramas + Hojas | Rupanco, R. de los Lagos | Primavera | S. hierro | Sin amoniaco



**NCS S 5030-Y | 2191**  
 Arrayán | Hojas | Escuadrón, R. del Biobío  
 Verano/Otoño | S. cobre | Sin amoniaco





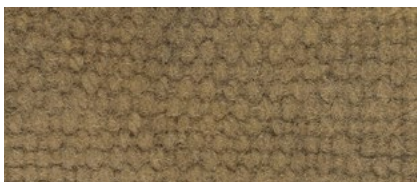
**NCS S 5030-Y | 0891**  
Maqui | Quintral | Ñancul, R. de los Ríos  
Otoño | Bicarbonato | Sin amoníaco



**NCS S 5030-Y | 0893**  
Quintral | Maqui | Ñancul, R. de los Ríos  
Otoño | Sin mordiente | Sin amoníaco



**NCS S 5030-Y | 0420**  
Lingue | Fruto | Curiñanco, R. de los Ríos  
Verano | Alumbre + Crémor | Amoníaco



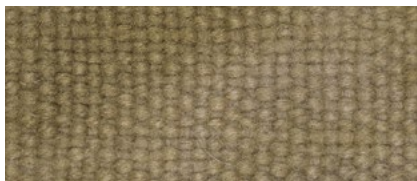
**NCS S 5030-Y | 1193**  
Nalca | Raíz | Galvarino, R. de la Araucanía  
Primavera | Alumbre + Crémor | Sin amoníaco



**NCS S 5030-Y | 1626**  
Arrayán | Hojas | Riñinahue, R. de los Ríos  
Primavera | Alumbre + Crémor | Amoníaco



**NCS S 5030-Y | 1452**  
Notro | Flor + Ramas + Hojas | Niebla, R. de los Ríos  
Verano | S. cobre | Amoníaco



**NCS S 5030-Y | 0729**  
Arrayán | Corteza | Bahía Mansa, R. de los Lagos  
Primavera | Sin mordiente | Sin amoníaco



**NCS S 5030-Y | 1198**  
Nalca | Raíz | Galvarino, R. de la Araucanía  
Primavera | Sin mordiente | Amoníaco



**NCS S 5030-Y | 0086**  
Chilco | Ramas + Hojas | Liquiñe, R. de los Ríos  
Verano | Alumbre + Crémor | Sin amoníaco



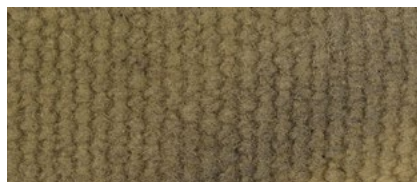
**NCS S 5030-Y | 0027**  
Canelo | Hojas + Cortezas | Freire, R. de la Araucanía  
Inv. | Alumbre + Crémor | Amoníaco



**NCS S 5030-Y | 1199**  
Nalca | Raíz | Galvarino, R. de la Araucanía  
Primavera | Alumbre + Crémor | Amoníaco



**NCS S 5030-Y | 0091**  
Chilco | Ramas + Hojas | Carirriñe, R. de los Ríos  
Verano | Sin mordiente | Amoníaco



**NCS S 5030-Y | 1723**  
Matico | Hojas | Pitrufuquén, R. de la Araucanía |  
Verano/Otoño | Sal | Amoníaco



**NCS S 5030-Y | 0241**  
Matico | Hojas | Lanco, R. de los Ríos  
Invierno | Sal | Amoníaco



**NCS S 5030-Y | 1643**  
Picha | Hojas | Riñinahue, R. de los Ríos  
Primavera | Alumbre + Crémor | Amoníaco



**NCS S 5030-Y | 0585**  
Radal | Hojas | Panguipulli, R. de los Ríos  
Primavera | Bicarbonato | Amoníaco



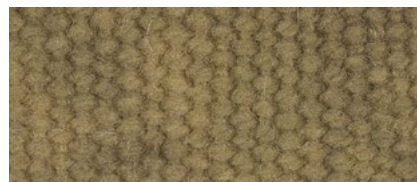
**NCS S 5030-Y | 1177**  
Hualle + Cebolla | Barba de palo + Cáscara | Galvarino,  
R. de la Araucanía | Prim. | S. cobre | Sin amoníaco



**NCS S 5030-Y | 1620**  
Arrayán | Hojas | Riñinahue, R. de los Ríos  
Primavera | Alumbre + Crémor | Sin amoníaco



**NCS S 5030-Y | 0546**  
Patagua | Hojas | Panguipulli, R. de los Ríos  
Primavera | Sin mordiente | Amoníaco



**NCS S 5030-Y | 0588**  
Radal | Hojas | Panguipulli, R. de los Ríos  
Primavera | Bicarbonato | Sin amoníaco

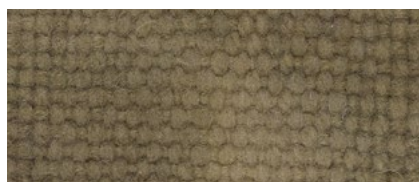


**NCS S 5030-Y | 0240**  
Matico | Hojas | Lanco, R. de los Ríos  
Invierno | Sin mordiente | Amoníaco





**NCS S 5030-Y | 1233**  
Chaura + Notro | Hojas | Rupanco, R. de los Lagos  
Primavera | S. hierro | Sin amoníaco



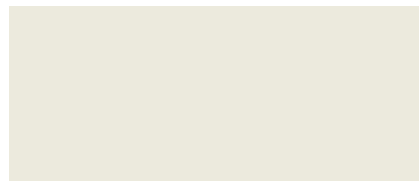
**NCS S 5030-Y | 0717**  
Nalca + Maqui | Tallo + Corteza | Bahía Mansa, R.  
de los Lagos | Primavera | S. cobre | Sin amoníaco



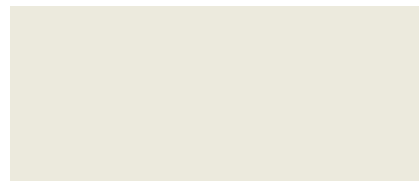
**NCS S 5030-Y | 0549**  
Patagua | Hojas | Panguipulli, R. de los Ríos  
Primavera | Sin mordiente | Sin amoníaco



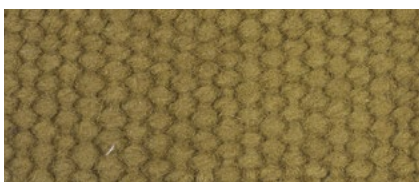
**NCS S 5030-Y | 1674**  
Laurel | Hojas | Santa Bárbara, R. del Biobío  
Verano | S. cobre | Sin amoníaco



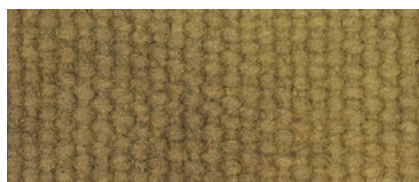
**NCS S 5040-Y | 1106**  
Matico + Chilco | Hojas | Tirúa, R. de la Araucanía  
Invierno | Alumbre + Crémor | Amoníaco



**NCS S 5040-Y | 0067**  
Radal | Hojas + Corteza | Liquiñe, R. de los Ríos  
Verano | Alumbre + Crémor | Sin amoníaco



**NCS S 5040-Y | 1106**  
Matico + Chilco | Hojas | Tirúa, R. de la Araucanía  
Invierno | Alumbre + Crémor | Amoníaco



**NCS S 5040-Y | 0067**  
Radal | Hojas + Corteza | Liquiñe, R. de los Ríos  
Verano | Alumbre + Crémor | Sin amoníaco



**NCS S 5040-Y | 0074**  
Radal | Hojas + Corteza | Liquiñe, R. de los Ríos  
Verano | Alumbre + Crémor | Amoníaco



**NCS S 5040-Y | 1110**  
Matico | Hoja + S. cobre | Tirúa, R. del Biobío  
Invierno/Primavera | Sal | Amoníaco



**NCS S 5040-Y | 1099**  
Matico + Chilco | Hojas | Tirúa, R. del Biobío  
Invierno/Pri. | Bicarbonato | Sin amoníaco



**NCS S 5040-Y | 1104**  
Matico + Chilco | Hojas | Tirúa, R. del Biobío  
Invierno/Primavera | S. cobre | Amoníaco



**NCS S 5040-Y | 0094**  
Chilco | Rama + Hojas | Liquiñe, R. de los Ríos  
Verano | Alumbre + Crémor | Amoníaco



**NCS S 5040-Y | 0994**  
Tepa | Hojas + Ramas | Auchac, R. de los Lagos  
Verano | Sin mordiente | Amoníaco



**NCS S 5040-Y | 0725**  
Arrayán | Corteza | Bahía Mansa, R. de los Lagos  
Primavera | Alumbre + Crémor | Sin amoníaco



**NCS S 5040-Y | 1918**  
Canelo + Avellano | Hojas | Calbuco, R. de los La-  
gos | Primavera/Verano | S. cobre | Sin amoníaco



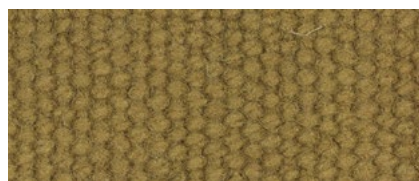
**NCS S 5040-Y | 0246**  
Matico | Hojas | Lanco, R. de los Ríos  
Invierno | S. cobre | Sin amoníaco



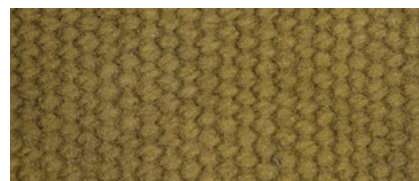
**NCS S 5040-Y | 0272**  
Canelo | Hojas | Lanco, R. de los Ríos  
Invierno | Alumbre + Crémor | Amoníaco



**NCS S 5040-Y | 1107**  
Matico + Chilco | Hojas | Tirúa, R. del Biobío  
Invierno/Primavera | Bicarbonato | Amoníaco



**NCS S 5040-Y | 0917**  
Chilco | Quintral | Nancul, R. de los Ríos  
Otoño | S. cobre | Sin amoníaco



**NCS S 5040-Y | 0817**  
Coihue | Hojas + Corteza | Nancul, R. de los Ríos  
Otoño | Alumbre + Crémor | Amoníaco





**NCS S 5040-Y | 0069**

Radal | Hojas + Cortezas | Liquiñe, R. de los Ríos  
Verano | Sal | Sin amoníaco



**NCS S 5040-Y | 0731**

Arrayán | Corteza | Bahía Mansa, R. de los Lagos  
Primavera | Alumbre + Crémor | Amoníaco



**NCS S 5040-Y | 2179**

Arrayán | Fruto | Escuadrón, R. del Biobío  
Verano/Otoño | Alumbre + Crémor | Amoníaco



**NCS S 6020-Y | 0224**

Maqui | Quintral | Lanco, R. de los Ríos  
Invierno | Sin mordiente | Sin amoníaco



**NCS S 6020-Y | 1226**

Chaura + Notro | Hojas | Rupanco, R. de los Lagos  
Primavera | S. cobre | Amoníaco



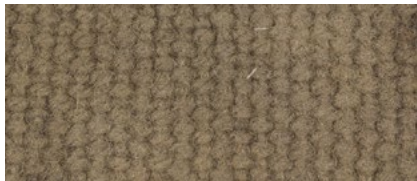
**NCS S 6020-Y | 0026**

Canelo | Hojas + Cortezas | Freire, R. de la Araucanía | Invierno | S. hierro | Sin amoníaco



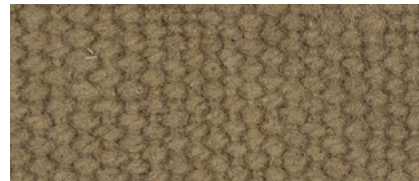
**NCS S 6020-Y | 1740**

Chilco | Flor | Pitrufrquén, R. de la Araucanía  
Verano/Otoño | S. cobre | Sin amoníaco



**NCS S 6020-Y | 0028**

Canelo | Hojas + Cortezas | Freire, R. de la Araucanía | Invierno | Sal | Amoníaco



**NCS S 6020-Y | 0798**

Coihue | Corteza | Ñancul, R. de los Ríos  
Otoño | S. cobre | Sin amoníaco



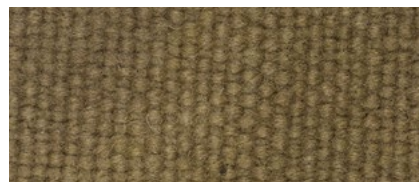
**NCS S 6020-Y | 2092**

Refü | Hojas | Vilcún, R. de la Araucanía  
Invierno | S. cobre | Amoníaco



**NCS S 6020-Y | 0735**

Arrayán | Corteza | Bahía Mansa, R. de los Lagos  
Primavera | Sin mordiente | Amoníaco



**NCS S 6020-Y | 0734**

Arrayán | Corteza | Bahía Mansa, R. de los Lagos  
Primavera | S. cobre | Amoníaco



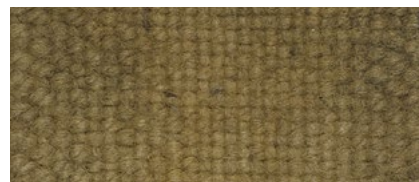
**NCS S 6020-Y | 0030**

Canelo | Hojas + Cortezas | Freire, R. de la Araucanía | Invierno | S. cobre | Amoníaco



**NCS S 6020-Y | 0021**

Canelo | Hojas + Cortezas | Freire, R. de la Araucanía | Invierno | Bicarbonato | Sin amoníaco



**NCS S 6020-Y | 2271**

Zarzaparrilla | Fruto | Hornopirén, R. de los Lagos | Primavera/Verano | S. hierro | Sin amoníaco



**NCS S 6020-Y | 1546**

Vinagrillo | Entero | Los Pellines, R. de los Ríos  
Primavera | S. hierro | Amoníaco



**NCS S 6020-Y | 0719**

Nalca + Maqui | Tallo + Hojas | Bahía Mansa, R. de los Lagos | Primavera | S. cobre | Amoníaco



**NCS S 6020-Y | 1466**

Notro | Flor | Niebla, R. de los Ríos  
Verano | S. hierro | Sin amoníaco



**NCS S 6020-Y | 1969**

Michay | Raíz | Calbuco, R. de los Lagos  
Primavera/Verano | S. hierro | Sin amoníaco



**NCS S 6020-Y | 0095**

Chilco | Ramas + Hojas | Liquiñe, R. de los Ríos  
Verano | S. cobre | Amoníaco



**NCS S 6020-Y | 1299**

Trupa | Hojas | Rupanco, R. de los Lagos  
Primavera | S. hierro | Sin amoníaco





**NCS S 6020-Y | 1210**  
Triaca + Chilco | Hojas | Rupanco, R. de los Lagos  
Primavera | S. cobre | Sin amoníaco



**NCS S 6020-Y | 1234**  
Picha + Maqui | Hojas | Rupanco, R. de los Lagos  
Primavera | S. cobre | Sin amoníaco



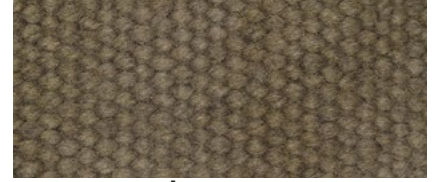
**NCS S 6020-Y | 1545**  
Vinagrillo | Entero | Los Pellines, R. de los Ríos  
Primavera | S. cobre | Amoníaco



**NCS S 6020-Y | 1784**  
Boldo | Ramas + Hojas | Tirúa, R. del Biobío  
Verano/Otoño | S. cobre | Sin amoníaco



**NCS S 6020-Y | 1785**  
Boldo | Hojas | Tirúa, R. del Biobío  
Verano/Otoño | S. hierro | Sin amoníaco



**NCS S 6020-Y | 0551**  
Patagua | Hojas | Panguipulli, R. de los Ríos  
Primavera | S. cobre | Sin amoníaco



**NCS S 6020-Y | 0227**  
Maqui | Quintral | Lanco, R. de los Ríos  
Invierno | Bicarbonato | Sin amoníaco



**NCS S 6020-Y | 1875**  
Calafate | Raíz | Hornopirén, R. de los Lagos  
Primavera/Verano | S. hierro | Amoníaco



**NCS S 6020-Y | 1227**  
Chaura + Notro | Hojas | Rupanco, R. de los Lagos  
Primavera | S. hierro | Amoníaco



**NCS S 6020-Y | 0383**  
Palpalén | Flor | Pilolcura, R. de los Ríos  
Verano | S. cobre | Sin amoníaco



**NCS S 6020-Y | 1890**  
Zarzaparrilla | Hojas | Hornopirén, R. de los La-  
gos | Primav./Verano | S. hierro | Sin amoníaco



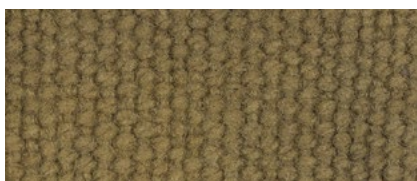
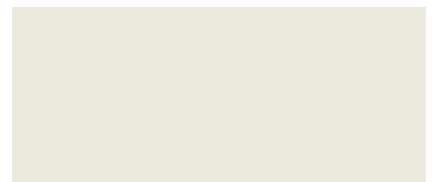
**NCS S 6020-Y | 2087**  
Refü | Hojas | Vilcún, R. de la Araucanía  
Invierno | S. hierro | Sin amoníaco



**NCS S 6020-Y | 1170**  
Maqui | Fruto | Galvarino, R. de la Araucanía  
Primavera | S. cobre | Amoníaco



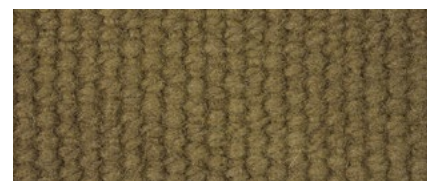
**NCS S 6020-Y | 1203 A**  
Matico | Flor | Galvarino, R. de la Araucanía  
Primavera | S. hierro | Amoníaco



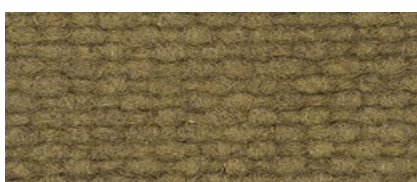
**NCS S 6030-Y | 0618**  
Nalca | Flor | Hornopirén, R. de los Lagos  
Verano | S. cobre | Sin amoníaco



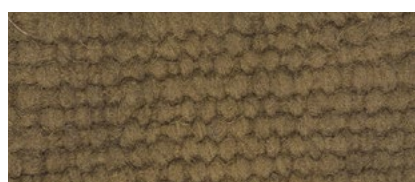
**NCS S 6030-Y | 0085**  
Chilco | Ramas + Hojas | Liquiñe, R. de los Ríos  
Verano | S. cobre | Sin amoníaco



**NCS S 6030-Y | 1721**  
Matico | Hojas | Pitrufrquén, R. de la Araucanía  
Verano/Otoño | S. cobre | Amoníaco



**NCS S 6030-Y | 0066**  
Radal | Hojas + Corteza | Liquiñe, R. de los Ríos  
Verano | Bicarbonato | Sin amoníaco



**NCS S 6030-Y | 2062**  
Maqui | Corteza + Hojas | Panguipulli, R. de los  
Ríos | Prim. | Alumbre + Crémor | Sin amoníaco



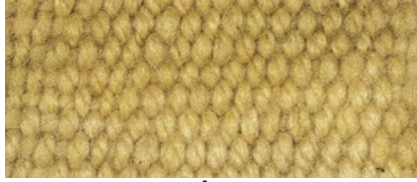
**NCS S 6030-Y | 2048**  
Maqui | Quintral | Panguipulli, R. de los Ríos  
Primavera | Bicarbonato | Sin amoníaco





**NCS S 3030-Y10R | 1180**

Hualle + Cebolla | Barba de Palo + Cáscara | Galvarino, R. de la Araucanía | Primavera | Sal | Sin amoníaco



**NCS S 3030-Y10R | 0125**

Manzano | Barba de Palo | Budi, R. de la Araucanía | Primavera | Alumbre + Crémor | Sin amoníaco



**NCS S 3030-Y10R | 2158**

Quillay | Hojas | Escuadrón, R. del Biobío | Verano/Otoño | Alumbre + Crémor | Amoníaco



**NCS S 3030-Y10R | 2276**

Zarzaparrilla | Fruto | Hornopirén, R. de los Lagos | Primavera/Ver. | Alumbre + Crémor | Amoníaco



**NCS S 3030-Y10R | 0918**

Chilco | Quintral | Ñancul, R. de los Ríos | Otoño | Bicarbonato | Sin amoníaco



**NCS S 3030-Y10R | 1448**

Notro | Flor + Ramas + Hojas | Niebla, R. de los Ríos | Verano | Sin mordiente | Amoníaco



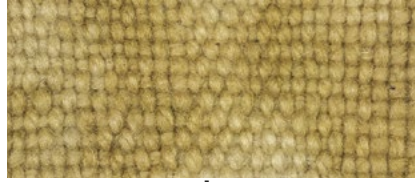
**NCS S 3040-Y10R | 0490**

Peumo | Hojas + Ramas | Panguipulli, R. de los Ríos | Primavera | Alumbre + Crémor | Amoníaco



**NCS S 3030-Y10R | 0123**

Manzano | Barba de Palo | Budi, R. de la Araucanía | Primavera | Sin mordiente | Sin amoníaco



**NCS S 3030-Y10R | 0124**

Manzano | Barba de Palo | Budi, R. de la Araucanía | Primavera | Bicarbonato | Sin amoníaco



**NCS S 3030-Y10R | 0122**

Manzano | Barba de Palo | Budi, R. de la Araucanía | Primavera | Sal | Sin amoníaco



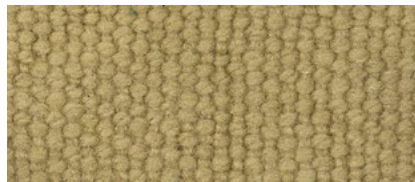
**NCS S 3030-Y10R | 0978**

Maqui | Ramas + Hojas | Teodoro Schmidt, R. de la Araucanía | Invierno | Sal | Sin amoníaco



**NCS S 3030-Y10R | 1725**

Michay | Raíz | Pitrufrquén, R. de la Araucanía | Verano/Otoño | S. hierro | Sin amoníaco



**NCS S 3030-Y10R | 1719**

Matico | Hojas | Pitrufrquén, R. de la Araucanía | Verano/Otoño | Bicarbonato | Sin amoníaco



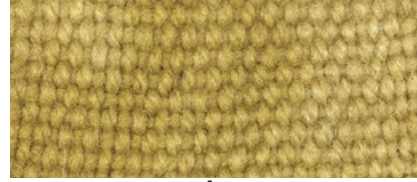
**NCS S 3040-Y10R | 1238**

Picha + Maqui | Hojas | Rupanco, R. de los Lagos | Primavera | Sal | Sin amoníaco



**NCS S 3030-Y10R | 0118**

Manzano | Barba de Palo | Budi, R. de la Araucanía | Primavera | Sin mordiente | Amoníaco



**NCS S 3030-Y10R | 0120**

Manzano | Barba de Palo | Budi, R. de la Araucanía | Primavera | Alumbre + Crémor | Amoníaco



**NCS S 3030-Y10R | 1887**

Zarzaparrilla | Hojas | Hornopirén, R. de los Lagos | Primavera/Ver. | Sin mordiente | Sin amoníaco



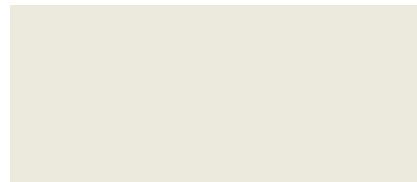
**NCS S 3030-Y10R | 0915**

Chilco | Quintral | Ñancul, R. de los Ríos | Otoño | Sin mordiente | Sin amoníaco



**NCS S 3030-Y10R | 0301**

Nalca | Raíz | Lanco, R. de los Ríos | Invierno | Sal | Sin amoníaco



**NCS S 3030-Y10R | 1455**

Notro | Flor + Ramas + Hojas | Niebla, Reg de los Ríos | Verano | Bicarbonato | Sin amoníaco



**NCS S 3040-Y10R | 1455**

Notro | Flor + Ramas + Hojas | Niebla, Reg de los Ríos | Verano | Bicarbonato | Sin amoníaco





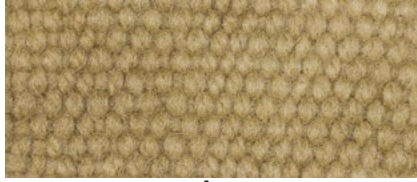
**NCS S 4030-Y10R | 0041**  
 Avellano | Hojas + Corteza | Freire, R. de la Araucanía | Invierno | S. hierro | Sin amoníaco



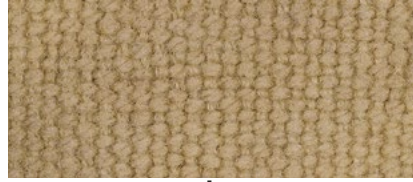
**NCS S 4030-Y10R | 1453**  
 Notro | Flor + Ramas + Hojas | Niebla, R. de los Ríos | Verano | Sal | Amoníaco



**NCS S 4030-Y10R | 1241**  
 Picha + Maqui | Hojas | Rupanco, R. de los Lagos Primavera | Sin mordiente | Amoníaco



**NCS S 4030-Y10R | 0155**  
 Boldo | Hojas | Budi, R. de la Araucanía Primavera | S. cobre | Sin amoníaco



**NCS S 4030-Y10R | 0628**  
 Tineo | Corteza | Río Malito, R. de los Lagos Verano | Alumbre + Crémor | Amoníaco



**NCS S 4030-Y10R | 1222**  
 Chaura + Notro | Hojas | Rupanco, R. de los Lagos | Primavera | Bicarbonato | Amoníaco



**NCS S 4030-Y10R | 1709**  
 Pichi Romero | Hojas + Ramas | Santa Bárbara, R. del Biobío | Verano | Sin mordiente | Amoníaco



**NCS S 4030-Y10R | 0299**  
 Nalca | Raíz | Lanco, R. de los Ríos Invierno | Bicarbonato | Sin amoníaco



**NCS S 4030-Y10R | 0563**  
 Laurel | Hojas | Panguipulli, R. de los Ríos Primavera | Alumbre + Crémor | Amoníaco



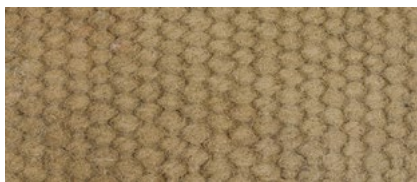
**NCS S 4030-Y10R | 0569**  
 Laurel | Hojas | Panguipulli, R. de los Ríos Primavera | Alumbre + Crémor | Sin amoníaco



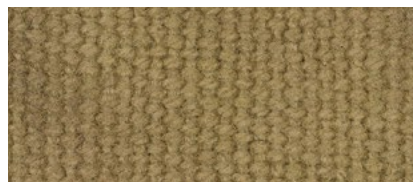
**NCS S 4030-Y10R | 0989**  
 Pica Pica | Flor | Teodoro Schmidt, R. de la Araucanía | Invierno | S. hierro | Amoníaco



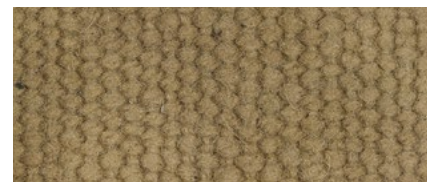
**NCS S 4030-Y10R | 1708**  
 Pichi Romero | Hojas + Ramas | Santa Bárbara, R. del Biobío | Verano | Sal | Amoníaco



**NCS S 4030-Y10R | 0570**  
 Laurel | Hojas | Panguipulli, R. de los Ríos Primavera | Sin mordiente | Sin amoníaco



**NCS S 4030-Y10R | 0084**  
 Chilco | Ramas + Hojas | Carirriñe, R. de los Ríos Verano | Sin mordiente | Sin amoníaco



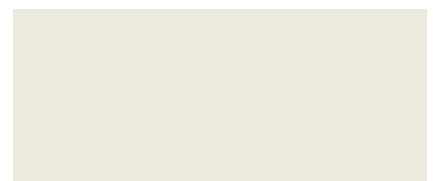
**NCS S 4030-Y10R | 0562**  
 Laurel | Hojas | Panguipulli, R. de los Ríos Primavera | Sin mordiente | Amoníaco



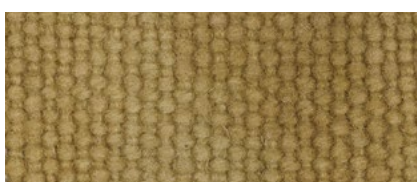
**NCS S 4030-Y10R | 0572**  
 Laurel | Hojas | Panguipulli, R. de los Ríos Primavera | Bicarbonato | Sin amoníaco



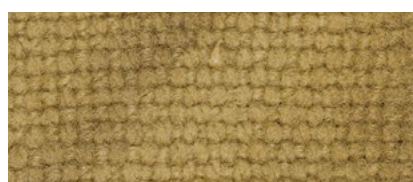
**NCS S 4030-Y10R | 1624**  
 Arrayán | Hojas | Riñinahue, R. de los Ríos Primavera | S. cobre | Amoníaco



**NCS S 4030-Y10R | 0562**  
 Laurel | Hojas | Panguipulli, R. de los Ríos Primavera | Sin mordiente | Amoníaco



**NCS S 4040-Y10R | 0711**  
 Manzano | Hojas + Ramas | Bahía Mansa, R. de los Lagos | Primavera | Sal | Sin amoníaco



**NCS S 4040-Y10R | 0974**  
 Maqui | Ramas + Hojas | Teodoro Schmidt, R. de la Araucanía | Invierno | Sal | Amoníaco



**NCS S 4040-Y10R | 0976**  
 Maqui | Ramas + Hojas | Teodoro Schmidt, R. de la Araucanía | Invierno | Sin mordiente | Amoníaco





**NCS S 4040-Y10R | 2111**

Maqui | Quintral | Contulmo, R. del Biobío  
Invierno | Alumbre + Crémor | Amoniaco



**NCS S 4040-Y10R | 0619**

Nalca | Flor | Hornopirén, R. de los Lagos  
Verano | Bicarbonato | Sin amoniaco



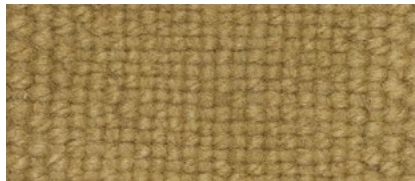
**NCS S 4040-Y10R | 0580**

Chilco | Quintral | Panguipulli, R. de los Ríos  
Primavera | Sin mordiente | Sin amoniaco



**NCS S 4040-Y10R | 0351**

Avellano | Hojas | Purranque, R. de los Lagos  
Invierno | S. cobre | Sin amoniaco



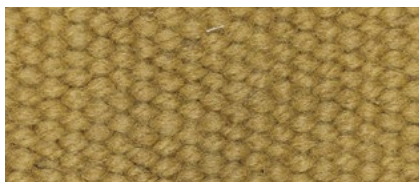
**NCS S 4040-Y10R | 2114**

Maqui | Quintral | Contulmo, R. del Biobío  
Invierno | Sal | Amoniaco



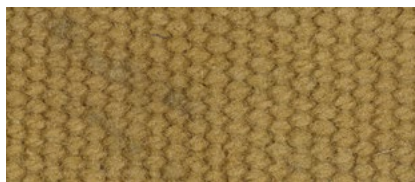
**NCS S 4040-Y10R | 1789**

Boldo | Hojas | Tirúa, R. del Biobío  
Verano/Otoño | Alumbre + Crémor | Amoniaco



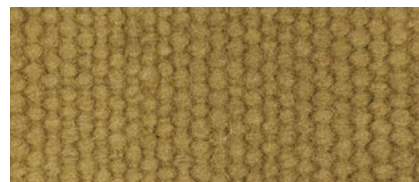
**NCS S 4040-Y10R | 0354**

Avellano | Hojas | Purranque, R. de los Lagos  
Invierno | Sin mordiente | Amoniaco



**NCS S 4040-Y10R | 0908**

Michay | Raíz | Ñancul, R. de los Ríos  
Otoño | S. hierro | Sin amoniaco



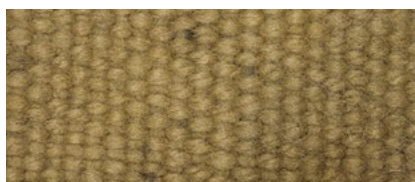
**NCS S 4040-Y10R | 0355**

Avellano | Hojas | Purranque, R. de los Lagos  
Invierno | S. cobre | Amoniaco



**NCS S 4040-Y10R | 0975**

Maqui | Ramas + Hojas | Teodoro Schmidt, R. de la Araucanía | Invierno | Bicarbonato | Amoniaco



**NCS S 4040-Y10R | 0391**

Notro | Flor | Pilolcura, R. de los Ríos  
Verano | Sal | Sin amoniaco



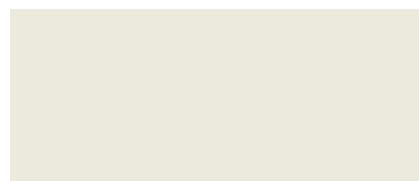
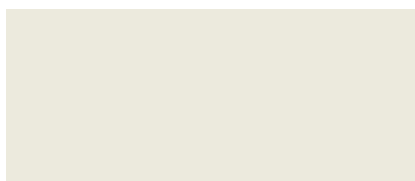
**NCS S 4040-Y10R | 0150**

Boldo | Hojas | Budi, R. de la Araucanía  
Primavera | Alumbre + Crémor | Amoniaco



**NCS S 4040-Y10R | 0516**

Chilco | Quintral | Panguipulli, R. de los Ríos  
Primavera | Sin mordiente | Amoniaco



**NCS S 4050-Y10R | 2007**

Maqui | Quintral | Pulotre, R. de los Lagos  
Primavera | Bicarbonato | Amoniaco



**NCS S 4050-Y10R | 1260**

Maqui | Quintral | Rupanco, R. de los Lagos  
Primavera | Bicarbonato | Amoniaco



**NCS S 4050-Y10R | 0703**

Manzano | Hojas + Ramas | Bahía Mansa, R. de los Lagos  
Primavera | Alumbre + Crémor | Amoniaco



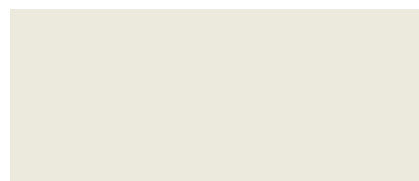
**NCS S 4050-Y10R | 1603**

Maiten | Quintral | Riñinahue, R. de los Ríos  
Primavera | Sin mordiente | Sin amoniaco



**NCS S 4050-Y10R | 2140**

Canelo | Hojas | Contulmo, R. del Biobío  
Invierno | Alumbre + Crémor | Amoniaco







**NCS S 5020-Y10R | 0797**  
Coihue | Corteza | Ñancul, R. de los Ríos  
Otoño | Bicarbonato | Sin amoníaco



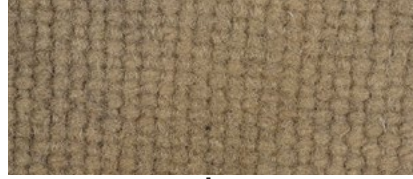
**NCS S 5020-Y10R | 0943**  
Laurel | Hojas | Ñancul, R. de los Ríos  
Otoño | Bicarbonato | Amoníaco



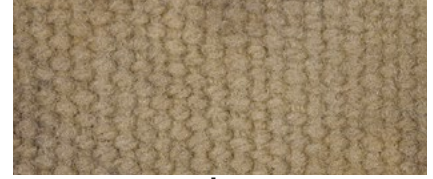
**NCS S 5020-Y10R | 0032**  
Avellano | Hojas + Corteza | Freire, R. de la  
Araucanía | Invierno | Bicarbonato | Amoníaco



**NCS S 5020-Y10R | 0037**  
Avellano | Hojas + Corteza | Freire, R. de la  
Araucanía | Invierno | S. cobre | Amoníaco



**NCS S 5020-Y10R | 1189**  
Nalca | Raíz | Galvarino, R. de la Araucanía  
Primavera | Sal | Sin amoníaco



**NCS S 5020-Y10R | 0033**  
Avellano | Hojas + Cortezas | Freire, R. de la  
Araucanía | Invierno | S. hierro | Amoníaco



**NCS S 5020-Y10R | 0036**  
Avellano | Hojas + Cortezas | Freire, R. de la  
Araucanía | Invierno | Sal | Amoníaco



**NCS S 5020-Y10R | 1024**  
Romazilla | Hojas | Auchac, R. de los Lagos  
Verano | Alumbre + Crémor | Sin amoníaco



**NCS S 5020-Y10R | 0594**  
Boldo | Hojas | Panguipulli, R. de los Ríos  
Primavera | Sin mordiente | Amoníaco



**NCS S 5020-Y10R | 0177**  
Lingue | Ramas + Hojas | Lanco, R. de los Ríos  
Invierno | S. cobre | Sin amoníaco



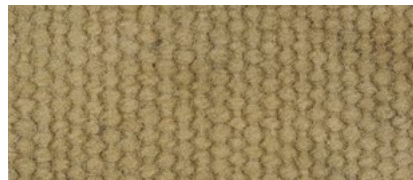
**NCS S 5020-Y10R | 0786**  
Pitra | Hojas | Ñancul, R. de los Ríos  
Otoño | Sin mordiente | Amoníaco



**NCS S 5020-Y10R | 0789**  
Pitra | Hojas | Ñancul, R. de los Ríos  
Otoño | Bicarbonato | Amoníaco



**NCS S 5030-Y10R | 0325**  
Nalca | Raíz | Purranque, R. de los Lagos  
Invierno | Sal | Amoníaco



**NCS S 5030-Y10R | 0385**  
Palpalén | Flor | Pilolcura, R. de los Ríos  
Verano | Sin mordiente | Sin amoníaco



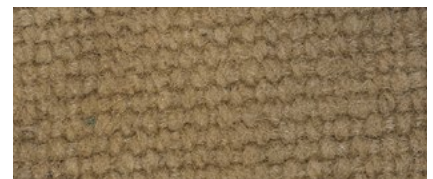
**NCS S 5030-Y10R | 1627**  
Arrayán | Hojas | Riñinahue, R. de los Ríos  
Primavera | Sin mordiente | Amoníaco



**NCS S 5030-Y10R | 0153**  
Boldo | Hojas | Budi, R. de la Araucanía  
Primavera | Sal | Sin amoníaco



**NCS S 5030-Y10R | 0886**  
Voqui Pilpil | Ramas | Ñancul, R. de los Ríos  
Otoño | S. hierro | Sin amoníaco



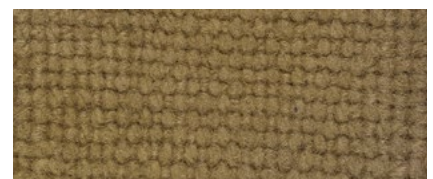
**NCS S 5030-Y10R | 0421**  
Linge | Fruto | Curíñanco, R. de los Ríos  
Invierno | Sal | Amoníaco



**NCS S 5030-Y10R | 0088**  
Chilco | Ramas + Hojas | Carirriñe, R. de los Ríos  
Verano | Sal | Sin amoníaco



**NCS S 5030-Y10R | 1424**  
Pelú | Flor | Niebla, R. de los Ríos  
Verano | S. hierro | Amoníaco



**NCS S 5030-Y10R | 1533**  
Michay | Fruto | Los Pellines, R. de los Ríos  
Primavera | Alumbre + Crémor | Amoníaco





**NCS S 5030-Y10R | 1185**  
 Hualle+Cebolla|BarbadePalo+Cáscara|Galvarino,  
 R. de la Araucanía | Primavera | S. cobre | Amoniaco



**NCS S 5030-Y10R | 1582**  
 Picha | Hojas + Ramas | Los Pellines, R. de los  
 Ríos | Primavera | Bicarbonato | Amoniaco



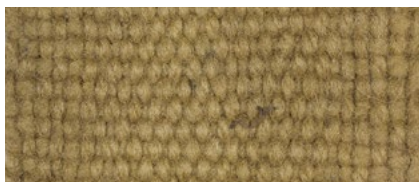
**NCS S 5030-Y10R | 1622**  
 Arrayán | Hojas | Riñinahue, R. de los Ríos  
 Primavera | Sal | Amoniaco



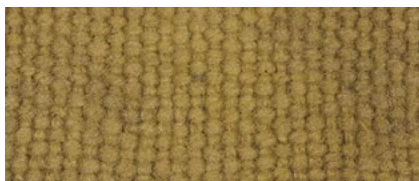
**NCS S 5030-Y10R | 0087**  
 Chilco | Ramas + Hojas | Carirriñe, R. de los Ríos  
 Verano | Bicarbonato | Sin amoniaco



**NCS S 5030-Y10R | 1885**  
 Zarzaparrilla | Hojas | Hornopirén, R. de los  
 Lagos | Primavera/Verano | Sal | Amoniaco



**NCS S 5030-Y10R | 0390**  
 Notro | Flor | Pilolcura, R. de los Ríos  
 Verano | Alumbre + Crémor | Sin amoniaco



**NCS S 5030-Y10R | 0397**  
 Notro | Flor | Pilolcura, R. de los Ríos  
 Verano | Bicarbonato | Amoniaco



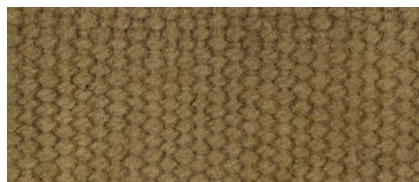
**NCS S 5030-Y10R | 2115**  
 Maqui | Quintral | Contulmo, R. del Biobío  
 Invierno | S. hierro | Amoniaco



**NCS S 5030-Y10R | 0573**  
 Laurel | Hojas | Panguipulli, R. de los Ríos  
 Primavera | Sal | Sin amoniaco



**NCS S 5030-Y10R | 1619**  
 Arrayán | Hojas | Riñinahue, R. de los Ríos  
 Primavera | S. cobre | Sin amoniaco



**NCS S 5030-Y10R | 0758**  
 Romaza | Hojas | Ñancul, R. de los Ríos  
 Otoño | S. cobre | Amoniaco



**NCS S 5030-Y10R | 1948**  
 Costilla de Vaca | Fronda | Calbuco, R. de los La-  
 gos | Prim./Verano | Bicarbonato | Sin amoniaco



**NCS S 5030-Y10R | 1434**  
 Pelú | Flor | Niebla, R. de los Ríos  
 Verano | S. hierro | Sin amoniaco



**NCS S 5030-Y10R | 1774**  
 Murta | Quintral | Corral, R. de los Ríos  
 Verano | Alumbre + Crémor | Amoniaco



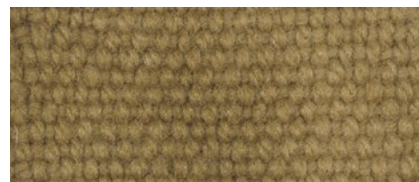
**NCS S 5030-Y10R | 0560**  
 Laurel | Hojas | Panguipulli, R. de los Ríos  
 Primavera | Sal | Amoniaco



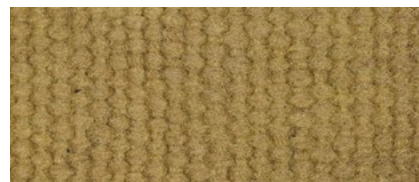
**NCS S 5030-Y10R | 1616**  
 Arrayán | Hojas | Riñinahue, R. de los Ríos  
 Primavera | Sal | Sin amoniaco



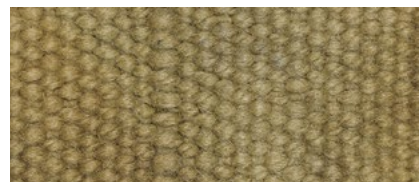
**NCS S 5030-Y10R | 0920**  
 Chilco | Quintral | Ñancul, R. de los Ríos  
 Otoño | Sin mordiente | Amoniaco



**NCS S 5030-Y10R | 0148**  
 Boldo | Hojas | Budi, R. de la Araucanía  
 Primavera | Sal | Amoniaco



**NCS S 5030-Y10R | 0371**  
 Chilco | Flor | Niebla, R. de los Ríos  
 Verano | Alumbre + Crémor | Amoniaco

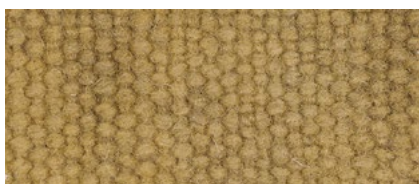


**NCS S 5030-Y10R | 0706**  
 Manzano | Hojas + Ramas | Bahía Mansa, R. de los  
 Lagos | Primavera | Bicarbonato | Sin amoniaco



**NCS S 5030-Y10R | 0326**  
 Nalca | Raíz | Purranque, R. de los Lagos  
 Invierno | Bicarbonato | Amoniaco





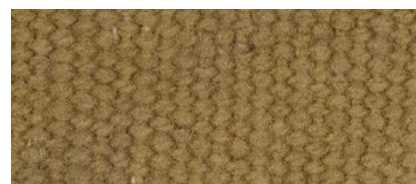
**NCS S 5030-Y10R | 0324**

Nalca | Raíz | Purranque, R. de los Lagos  
Invierno | Bicarbonato | Sin amoníaco



**NCS S 5030-Y10R | 0149**

Boldo | Hojas | Budi, R. de la Araucanía  
Primavera | S. cobre | Amoníaco



**NCS S 5030-Y10R | 0841**

Laurel | Hojas | Ñancul, R. de los Ríos  
Otoño | S. hierro | Sin amoníaco



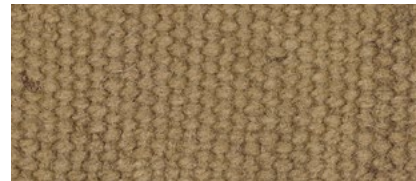
**NCS S 5030-Y10R | 0851**

Laurel | Hojas | Ñancul, R. de los Ríos  
Otoño | S. hierro | Amoníaco



**NCS S 5030-Y10R | 0632**

Tineo | Corteza | Río Malito, R. de los Lagos  
Verano | Bicarbonato | Amoníaco



**NCS S 5030-Y10R | 0853**

Pehuén | Cáscara del piñón | Ñancul, R. de los Ríos  
Otoño | Alumbre + Crémor | Amoníaco



**NCS S 5030-Y10R | 2142**

Canelo | Hojas | Contulmo, R. del Biobío  
Invierno | Sin mordiente | Amoníaco



**NCS S 5030-Y10R | 1762**

Calafate | Fruto | Valdivia, R. de los Ríos  
Verano | Sal | Amoníaco



**NCS S 5030-Y10R | 1883**

Zarzaparrilla | Hojas | Hornopirén, R. de los Lagos  
Primavera/Verano | Sin mordiente | Amoníaco



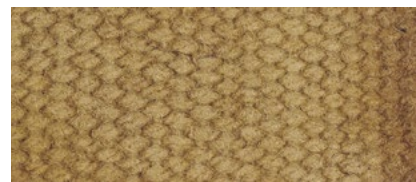
**NCS S 5030-Y10R | 1938**

Notro | Hojas + Flores | Calbuco, R. de los Lagos  
Primavera/Verano | Bicarbonato | Amoníaco



**NCS S 5030-Y10R | 1450**

Notro | Flor + Ramas + Hojas | Niebla, R. de los Ríos  
Verano | Bicarbonato | Amoníaco



**NCS S 5030-Y10R | 0919**

Chilco | Quintral | Ñancul, R. de los Ríos  
Otoño | Bicarbonato | Amoníaco



**NCS S 5030-Y10R | 0294**

Nalca | Raíz | Lanco, R. de los Ríos  
Invierno | Sal | Amoníaco



**NCS S 5030-Y10R | 2181**

Arrayán | Fruto | Escuadrón, R. del Biobío  
Verano/Otoño | Sal | Amoníaco



**NCS S 5030-Y10R | 1064**

Radal | Hojas | Lonquimay, R. de la Araucanía  
Invierno | Sal | Amoníaco



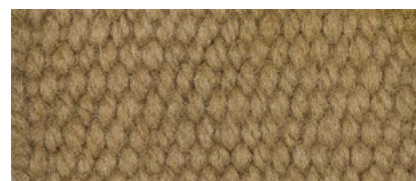
**NCS S 5030-Y10R | 2180**

Arrayán | Fruto | Escuadrón, R. del Biobío  
Verano/Otoño | Sin mordiente | Amoníaco



**NCS S 5030-Y10R | 0296**

Nalca | Raíz | Lanco, R. de los Ríos | Invierno  
Bicarbonato | Amoníaco



**NCS S 5030-Y10R | 1085**

Peumo | Hojas + Ramas | Tirúa, R. del Biobío  
Invierno/Primavera | S. cobre | Sin amoníaco



**NCS S 5030-Y10R | 1673**

Laurel | Hojas | Santa Bárbara, R. del Biobío  
Verano | S. hierro | Sin amoníaco



**NCS S 5030-Y10R | 0395**

Notro | Flor | Pilolcura, R. de los Ríos  
Verano | Sin mordiente | Amoníaco



**NCS S 5030-Y10R | 0860**

Canelo | Hojas | Ñancul, R. de los Ríos  
Otoño | Sin mordiente | Amoníaco





**NCS S 6020-Y10R | 0022**  
Canelo | Hojas + Cortezas | Freire, R. de la Araucanía | Invierno | S. cobre | Sin amoníaco



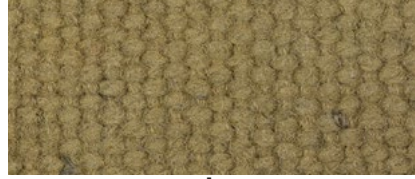
**NCS S 6020-Y10R | 1117**  
Matico | Hoja + S. cobre | Tirúa, R. del Biobío | Invierno/Prim. | Alumbre + Crémor | Sin amoníaco



**NCS S 6020-Y10R | 0297**  
Nalca | Raíz | Lanco, R. de los Ríos | Invierno | Alumbre + Crémor | Amoníaco



**NCS S 6020-Y10R | 0621**  
Nalca | Flor | Hornopirén, R. de los Lagos | Verano | Bicarbonato | Amoníaco



**NCS S 6020-Y10R | 0987**  
Pica Pica | Flor | Teodoro Schmitt, R. de la Araucanía | Invierno | S. hierro | Sin amoníaco



**NCS S 6020-Y10R | 0756**  
Romaza | Hojas | Ñancul, R. de los Ríos | Otoño | S. hierro | Sin amoníaco



**NCS S 6020-Y10R | 0564**  
Laurel | Hojas | Panguipulli, R. de los Ríos | Primavera | S. cobre | Amoníaco



**NCS S 6020-Y10R | 1063**  
Radal | Hojas | Lonquimay, R. de la Araucanía | Invierno | Sin mordiente | Amoníaco



**NCS S 6020-Y10R | 0341**  
Romaza | Hojas | Purranque, R. de los Lagos | Invierno | Alumbre + Crémor | Amoníaco



**NCS S 6020-Y10R | 0376**  
Palpalén | Flor | Pilolcura, R. de los Ríos | Verano | Sin mordiente | Amoníaco



**NCS S 6020-Y10R | 2182**  
Arrayán | Fruto | Escuadrón, R. del Biobío | Verano/Otoño | Bicarbonato | Amoníaco



**NCS S 6020-Y10R | 1962**  
Radal | Hojas | Calbuco, R. de los Lagos | Primavera/Ver. | Bicarbonato | Sin amoníaco



**NCS S 6020-Y10R | 0591**  
Bólido | Hojas | Panguipulli, R. de los Ríos | Primavera | S. hierro | Amoníaco



**NCS S 6020-Y10R | 2163**  
Quillay | Hojas | Escuadrón, R. del Biobío | Verano/Otoño | S. cobre | Amoníaco



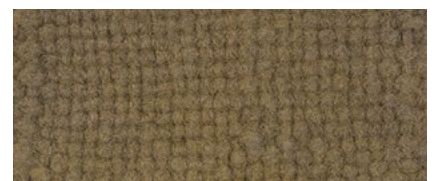
**NCS S 6020-Y10R | 2200**  
Arrayán | Hojas | Escuadrón, R. del Biobío | Verano/Otoño | S. cobre | Amoníaco



**NCS S 6020-Y10R | 0879**  
Voqui Pilpil | Ramas | Ñancul, R. de los Ríos | Otoño | S. hierro | Amoníaco



**NCS S 6020-Y10R | 0298**  
Nalca | Raíz | Lanco, R. de los Ríos | Invierno | Sin mordiente | Amoníaco



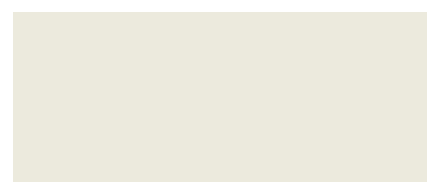
**NCS S 6020-Y10R | 1672**  
Laurel | Hojas | Santa Bárbara, R. del Biobío | Verano | S. hierro | Amoníaco



**NCS S 6020-Y10R | 0220**  
Maqui | Quintral | Lanco, R. de los Ríos | Invierno | Sin mordiente | Amoníaco



**NCS S 6020-Y10R | 2020**  
Lingue | Corteza | Pulotre, R. de los Lagos | Primavera | S. hierro | Sin amoníaco







**NCS S 7010-Y10R | 1687**

Mora | Fruto | Santa Bárbara, R. del Biobío  
Verano | Sal | Amoniaco



**NCS S 7010-Y10R | 0771**

Arrayán | Fruto | Ñancul, R. de los Ríos  
Otoño | S. cobre | Amoniaco



**NCS S 7010-Y10R | 0253**

Maqui | Fruto | Lanco, R. de los Ríos  
Invierno | S. cobre | Sin amoniaco



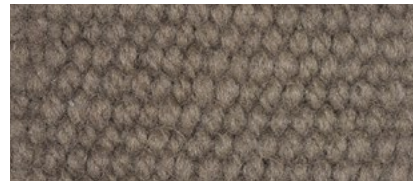
**NCS S 7010-Y10R | 0175**

Lingue | Ramas + Hojas | Lanco, R. de los Ríos  
Invierno | S. cobre | Amoniaco



**NCS S 7010-Y10R | 0593**

Boldo | Hojas | Panguipulli, R. de los Ríos  
Primavera | S. cobre | Amoniaco



**NCS S 7010-Y10R | 0596**

Boldo | Hojas | Panguipulli, R. de los Ríos  
Primavera | S. cobre | Sin amoniaco



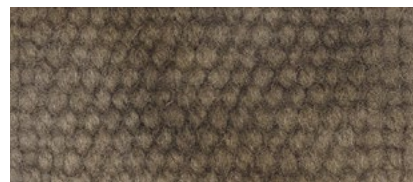
**NCS S 7010-Y10R | 2210**

Zarzaparrilla | Hojas | Lingüento, R. de los Ríos  
Invierno/Prim. | Sin mordiente | Amoniaco



**NCS S 7010-Y10R | 0172**

Lingue | Ramas + Hojas | Lanco, R. de los Ríos  
Invierno | Bicarbonato | Amoniaco



**NCS S 7010-Y10R | 0525**

Pellín | Corteza + Astilla | Panguipulli, R. de los Ríos  
Primavera | S. cobre | Sin amoniaco



**NCS S 7010-Y10R | 2088**

Refu | Hojas | Vilcún, R. de la Araucanía  
Invierno | S. hierro | Amoniaco



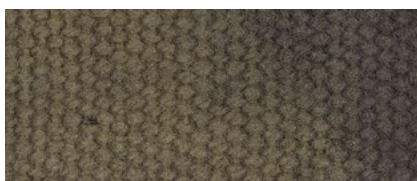
**NCS S 7010-Y10R | 1560**

Helecho | Fronda | Los Pellines, R. de los Ríos  
Primavera | S. hierro | Amoniaco



**NCS S 7010-Y10R | 1530**

Michay | Fruto | Los Pellines, R. de los Ríos  
Primavera | S. cobre | Sin amoniaco



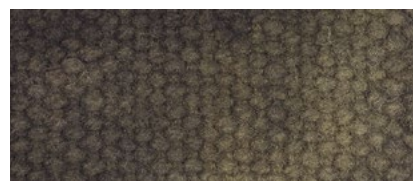
**NCS S 7010-Y10R | 0782**

Pitra | Ramas + Hojas | Ñancul, R. de los Ríos  
Otoño | S. hierro | Sin amoniaco



**NCS S 7010-Y10R | 1684**

Mora | Fruto | Santa Bárbara, R. del Biobío  
Verano | Bicarbonato | Amoniaco



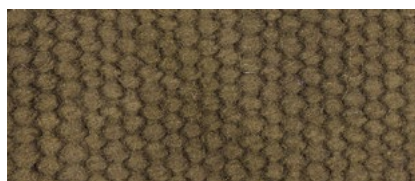
**NCS S 7010-Y10R | 0064**

Maqui | Hojas | Freire, R. de la Araucanía  
Invierno | S. hierro | Amoniaco



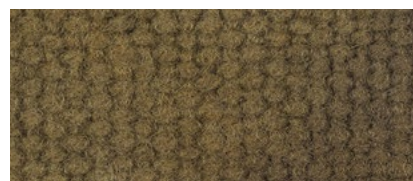
**NCS S 7020-Y10R | 1113**

Matico | Hoja + S. cobre | Tirúa, R. del Biobío  
Invierno/Primavera | S.c Obre | Amoniaco



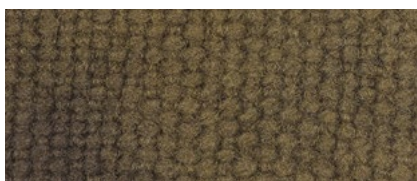
**NCS S 7020-Y10R | 1108**

Matico | Hoja + S. cobre | Tirúa, R. del Biobío  
Invierno/Primavera | Bicarbonato | Amoniaco



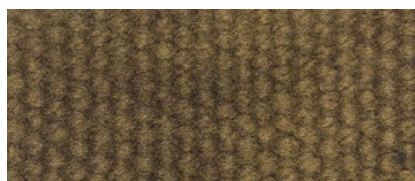
**NCS S 7020-Y10R | 1188**

Nalca | Raíz | Galvarino, R. de la Araucanía  
Primavera | S. cobre | Sin amoniaco



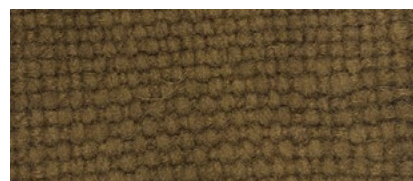
**NCS S 7020-Y10R | 1197**

Nalca | Raíz | Galvarino, R. de la Araucanía  
Primavera | S. cobre | Amoniaco



**NCS S 7020-Y10R | 0072**

Radal | Hojas + Cortezas | Carirriñe, R. de los Ríos  
Verano | Bicarbonato | Amoniaco



**NCS S 7020-Y10R | 0500**

Coihue | Corteza | Panguipulli, R. de los Ríos  
Primavera | Sal | Amoniaco





**NCS S 7020-Y10R | 0732**  
 Arrayán | Corteza | Bahía Mansa, R. de los Lagos  
 Primavera | Bicarbonato | Amoniaco



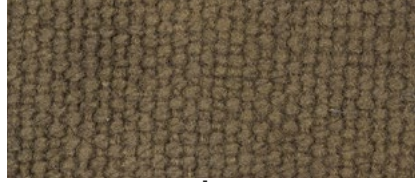
**NCS S 7020-Y10R | 0625**  
 Tineo | Corteza | Río Malito, R. de los Lagos  
 Verano | S. cobre | Sin amoniaco



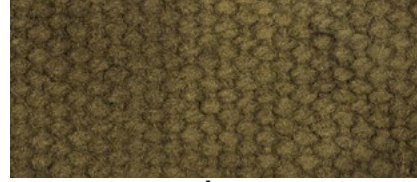
**NCS S 7020-Y10R | 2280**  
 Zarzaparilla | Fruto | Hornopirén, R. de los Lagos  
 Primavera/Verano | S. cobre | Amoniaco



**NCS S 7020-Y10R | 1244**  
 Meli | Corteza | Rupanco, R. de los Lagos  
 Primavera | S. cobre | Sin amoniaco



**NCS S 7020-Y10R | 1025**  
 Romazilla | Hojas | Auchac, R. de los Lagos  
 Verano | Bicarbonato | Sin amoniaco



**NCS S 7020-Y10R | 0031**  
 Canelo | Hojas + Cortezas | Freire, R. de la Araucanía | Invierno | S. hierro | Amoniaco



**NCS S 7020-Y10R | 1028**  
 Romazilla | Hojas | Auchac, R. de los Lagos  
 Verano | S. cobre | Sin amoniaco



**NCS S 7020-Y10R | 2281**  
 Zarzaparilla | Fruto | Hornopirén, R. de los Lagos  
 Primavera/Verano | S. hierro | Amoniaco



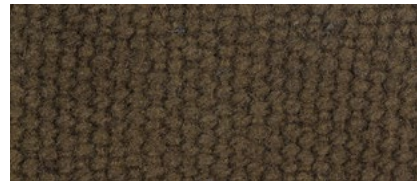
**NCS S 7020-Y10R | 0223**  
 Maqui | Quintral | Lanco, R. de los Ríos  
 Invierno | Bicarbonato | Amoniaco



**NCS S 7020-Y10R | 0489**  
 Peumo | Hojas + Ramas | Panguipulli, R. de los Ríos | Primavera | S. hierro | Amoniaco



**NCS S 7020-Y10R | 1882**  
 Zarzaparrilla | Hojas | Hornopirén, R. de los Lagos | Primavera/Verano | S. cobre | Amoniaco



**NCS S 7020-Y10R | 1020**  
 Romazilla | Hojas | Auchac, R. de los Lagos  
 Verano | S. cobre | Amoniaco



**NCS S 7020-Y10R | 0379**  
 Palpalén | Flor | Pilolcura, R. de los Ríos  
 Verano | Sal | Amoniaco



**NCS S 7020-Y10R | 1115**  
 Matico | Hoja + S. cobre | Tirúa, R. del Biobío  
 Invierno/Prim. | Bicarbonato | Sin amoniaco



**NCS S 7020-Y10R | 0295**  
 Nalca | Raíz | Lanco, R. de los Ríos  
 Invierno | S. cobre | Amoniaco



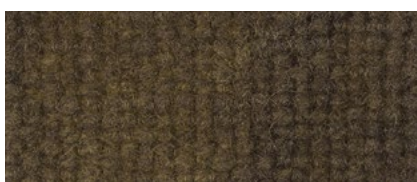
**NCS S 7020-Y10R | 0289**  
 Maqui | Hojas + Ramas | Lanco, R. de los Ríos  
 Invierno | S. cobre | Sin amoniaco



**NCS S 7020-Y10R | 1651**  
 Maqui | Fruto | Santa Bárbara, R. del Biobío  
 Verano | Sal | Amoniaco



**NCS S 7020-Y10R | 0377**  
 Palpalén | Flor | Pilolcura, R. de los Ríos  
 Verano | S. hierro | Amoniaco



**NCS S 7020-Y10R | 1881**  
 Zarzaparrilla | Hojas | Hornopirén, R. de los Lagos | Primavera/Verano | S. hierro | Amoniaco



**NCS S 7020-Y10R | 2057**  
 Maqui | Corteza + Hojas | Panguipulli, R. de los Ríos | Primavera | S. cobre | Sin amoniaco



**NCS S 7020-Y10R | 2063**  
 Maqui | Cáscaras + Hojas | Panguipulli, R. de los Ríos | Primavera | S. cobre | Sin amoniaco

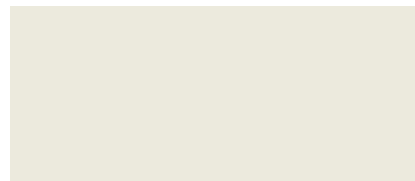




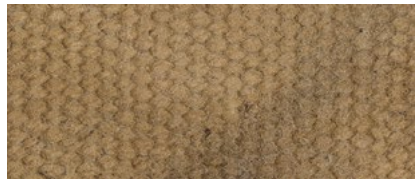
**NCS S 5005-Y20R | 0524**  
 Pellín | Corteza + Astilla | Panguipulli, R. de los Ríos | Primavera | Sin mordiente | Sin amoníaco



**NCS S 5005-Y20R | 0521**  
 Pellín | Corteza + Astilla | Panguipulli, R. de los Ríos | Primavera | Bicarbonato | Sin amoníaco



**NCS S 5020-Y20R | 1125**  
 Boldo | Corteza | Tirúa, R. del Biobío | Invierno/Prim. | Sin mordiente | Sin amoníaco



**NCS S 5020-Y20R | 0831**  
 Tineo | Corteza | Ñancul, R. de los Ríos Otoño | Bicarbonato | Amoníaco



**NCS S 5020-Y20R | 1845**  
 Huinke | Hojas + Corteza | Hornopirén, R. de los Lagos | Primavera/Ver. | Alumbre + Crémor | Sin amoníaco



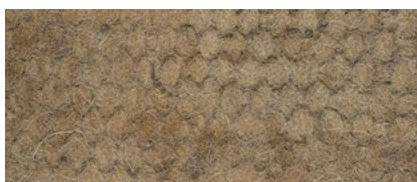
**NCS S 5020-Y20R | 1761**  
 Calafate | Fruto | Corral, R. de los Ríos Verano | Sin mordiente | Amoníaco



**NCS S 5020-Y20R | 1536**  
 Michay | Fruto | Los Pellines, R. de los Ríos Primavera | Sin mordiente | Amoníaco



**NCS S 5020-Y20R | 1535**  
 Michay | Fruto | Los Pellines, R. de los Ríos Primavera | Sal | Amoníaco



**NCS S 5020-Y20R | 0533**  
 Ulmo | Corteza | Panguipulli, R. de los Ríos Primavera | Alumbre + Crémor | Sin amoníaco



**NCS S 5020-Y20R | 1058**  
 Radal | Hojas | Lonquimay, R. de la Araucanía | Invierno | Sal | Sin amoníaco



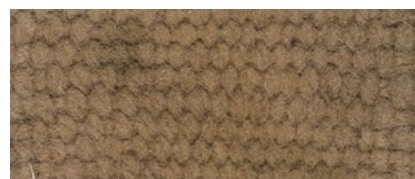
**NCS S 5020-Y20R | 1192**  
 Nalca | Raíz | Galvarino, R. de la Araucanía | Primavera | Bicarbonato | Sin amoníaco



**NCS S 5020-Y20R | 1060**  
 Radal | Hojas | Lonquimay, R. de la Araucanía | Invierno | Sin mordiente | Sin amoníaco



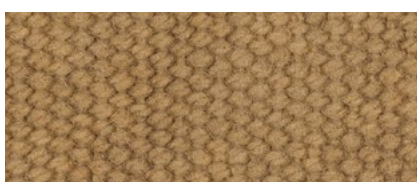
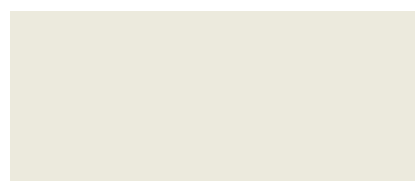
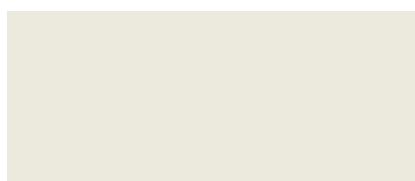
**NCS S 5020-Y20R | 2201**  
 Arrayán | Hojas | Escuadrón, R. del Biobío | Verano/Otoño | Bicarbonato | Amoníaco



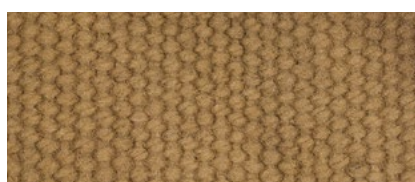
**NCS S 5020-Y20R | 0606**  
 Tineo | Corteza | Panguipulli, R. de los Ríos Primavera | S. cobre | Sin amoníaco



**NCS S 5020-Y20R | 1959**  
 Radal | Hojas | Calbuco, R. de los Lagos | Primavera/Ver. | Sin mordiente | Sin amoníaco



**NCS S 5030-Y20R | 0877**  
 Hualle | Barba de Palo + Aserrín | Ñancul, R. de los Ríos | Otoño | Sin mordiente | Amoníaco



**NCS S 5030-Y20R | 0872**  
 Hualle | Barba + Aserrín | Ñancul, R. de los Ríos Otoño | Sal | Amoníaco



**NCS S 5030-Y20R | 1840**  
 Huinke | Hojas + Corteza | Hornopirén, R. de los Lagos | Primavera/Ver. | Alumbre + Crémor | Amoníaco

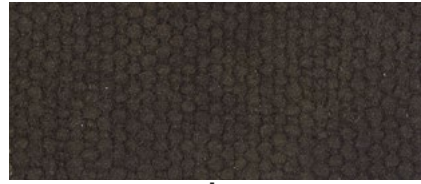
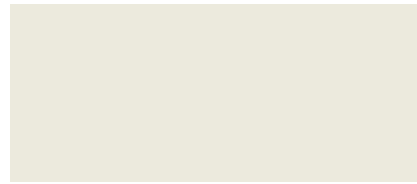




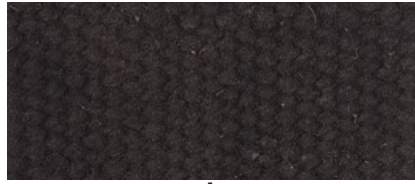
**NCS S 8005-Y80R | 1191**  
 Nalca | Raíz | Galvarino, R. de la Araucanía  
 Primavera | S. hierro | Sin amoníaco



**NCS S 8005-Y80R | 1196**  
 Nalca | Raíz | Galvarino, R. de la Araucanía  
 Primavera | S. hierro | Amoníaco



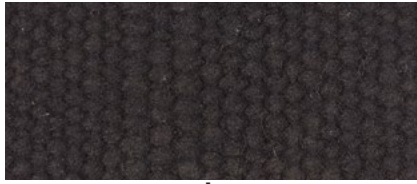
**NCS S 8505-Y80R | 1499**  
 Radal | Corteza | Palena, R. de los Lagos  
 Verano | S. cobre | Amoníaco



**NCS S 8505-Y80R | 0089**  
 Chilco | Ramas + Hojas | Carirriñe, R. de los Ríos  
 Verano | S. hierro | Sin amoníaco



**NCS S 8505-Y80R | 1998**  
 Trupa | Raíz + Hojas | Pulotre, R. de los Lagos  
 Primavera | S. hierro | Sin amoníaco



**NCS S 8505-Y80R | 0093**  
 Chilco | Ramas + Hojas | Carirriñe, R. de los Ríos  
 Verano | S. hierro | Amoníaco

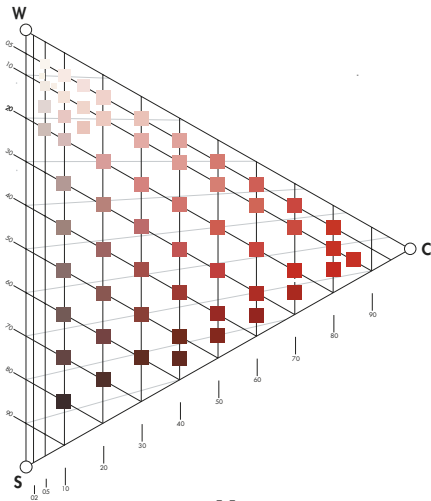


**NCS S 8505-Y80R | 0070**  
 Radal | Hojas + Cortezas | Carirriñe, R. de los Ríos  
 Verano | S. hierro | Sin amoníaco

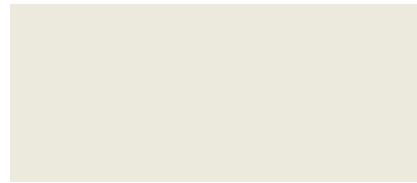


**NCS S 8505-Y80R | 1374**  
 Mezcla de plantas\* | Ancud, R. de los Lagos  
 Primavera | Alumbre + Crémor | Amoníaco

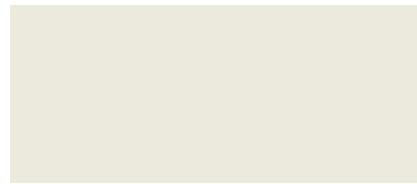
# -Y90R



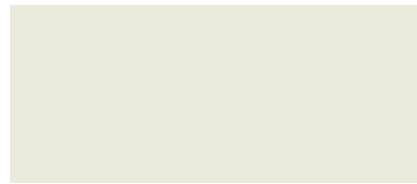
**NCS S 5010-Y90R | 0251**  
 Maqui | Fruto | Lanco, R. de los Ríos  
 Invierno | Sin mordiente | Sin amoníaco



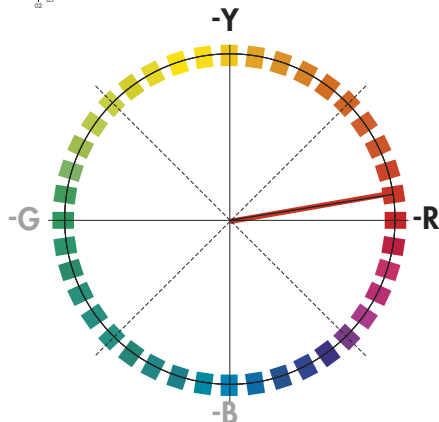
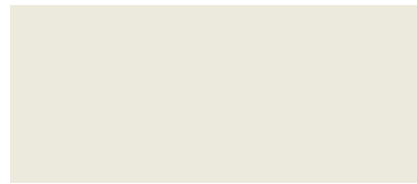
**NCS S 5040-Y90R | 1808**  
 Peumo | Hojas + Ramas | Cañete, R. del Biobío  
 Verano/Otoño | Alumbre + Crémor | Amoníaco



**NCS S 6030-Y90R | 1985**  
 Manzano | Barba de Palo | Pulotre, Reg de los Lagos  
 Primavera | Bicarbonato | Amoníaco

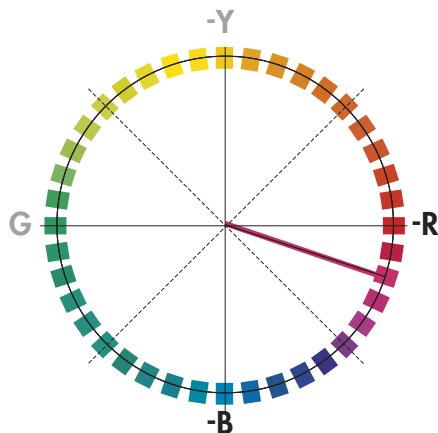
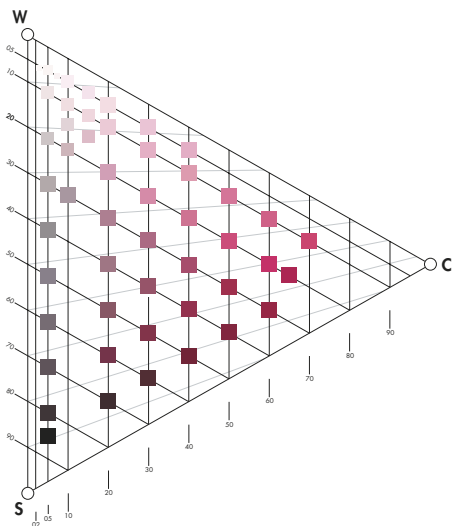


**NCS S 7020-Y90R | 1691**  
 Peumo | Hojas + Ramas | Santa Bárbara, R. del Biobío  
 Verano | S. cobre | Amoníaco



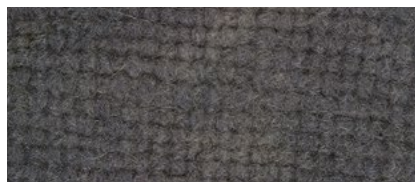
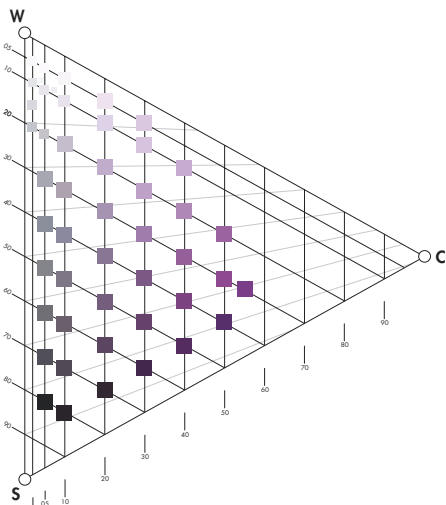


# -R20B



**NCS S 6005-R20B | 1835**  
 Sauco | Fruto | Hornopirén, R. de los Lagos  
 Prim./Ver. | Alumbre + Crémor | Sin amoníaco

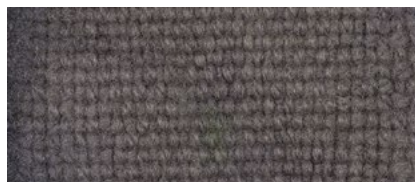
# -R50B



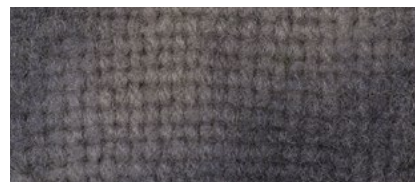
**NCS S 7005-R50B | 1863**  
 Sauco | Fruto | Hornopirén, R. de los Lagos  
 Prim./Ver. | Alumbre + Crémor | Sin amoníaco



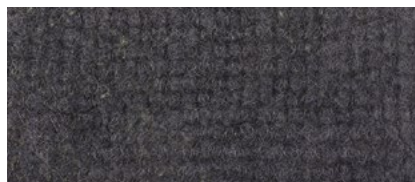
**NCS S 7005-R50B | 1396**  
 Nalca | Barro | Ancud, R. de los Lagos  
 Primavera | Bicarbonato | Amoníaco



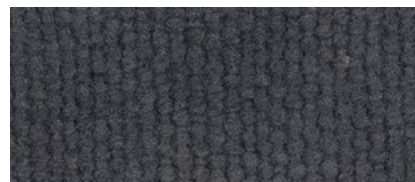
**NCS S 7005-R50B | 1899**  
 Sauco | Fruto | Hornopirén, R. de los Lagos  
 Primavera/Verano | Sal | Sin amoníaco



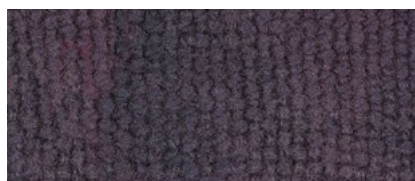
**NCS S 7005-R50B | 1902**  
 Sauco | Fruto | Hornopirén, R. de los Lagos  
 Prim./Ver. | Sin mordiente | Sin amoníaco



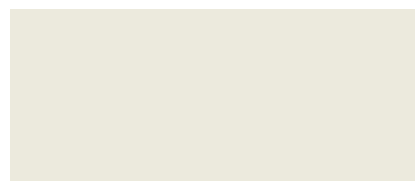
**NCS S 7005-R50B | 1903**  
 Sauco | Fruto | Hornopirén, R. de los Lagos  
 Prim./Ver. | Alumbre + Crémor | Sin amoníaco



**NCS S 7005-R50B | 0950**  
 Sauco | Fruto | Futaleufú, R. de los Lagos  
 Verano | S. cobre | Sin amoníaco

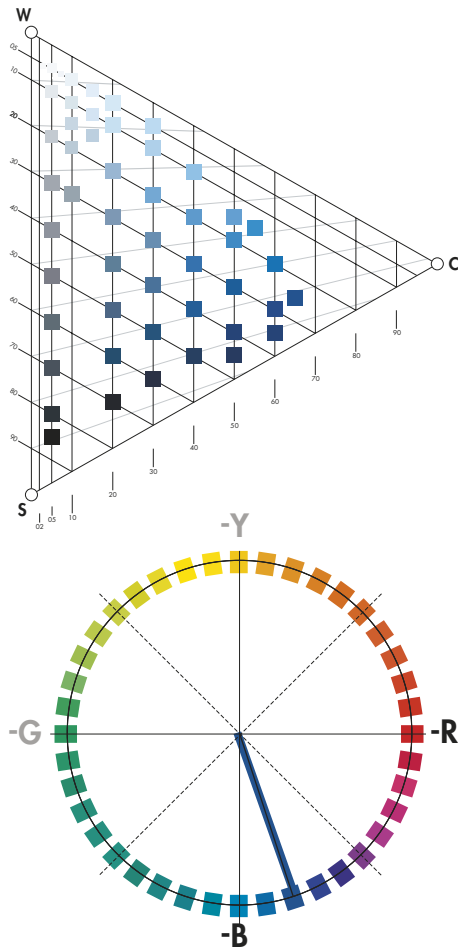


**NCS S 7010-R50B | 0951**  
 Sauco | Fruto | Futaleufú, R. de los Lagos  
 Verano | Bicarbonato | Sin amoníaco



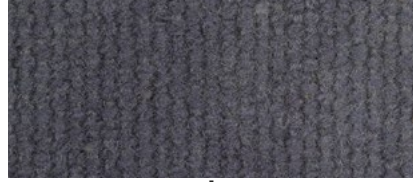
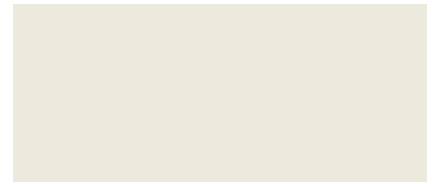


# -R80B



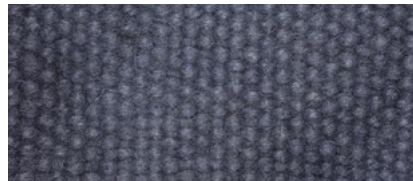
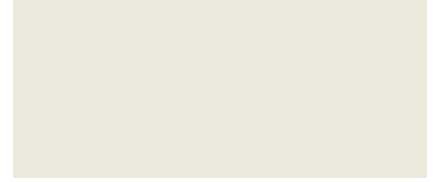
**NCS S 6005-R80B | 1397**

Nalca | Tallo + Barro | Ancud, R. de los Lagos  
Primavera | Alumbre + Crémor | Amoniaco



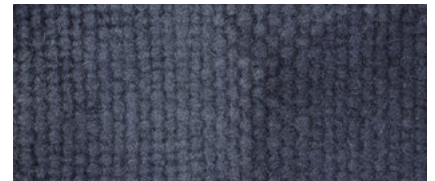
**NCS S 7005-R80B | 1476**

Sauco | Fruto | Palena, R. de los Lagos  
Verano | S. cobre | Sin amoniaco



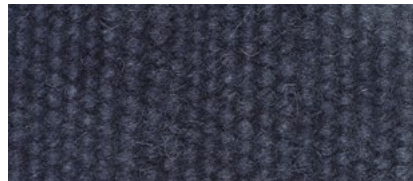
**NCS S 8005-R80B | 2072**

Sauco | Fruto | Río Malito, R. de los Lagos  
Verano | Sin mordiente | Sin amoniaco



**NCS S 8005-R80B | 2071**

Sauco | Fruto | Río Malito, R. de los Lagos  
Verano | Sal | Sin amoniaco



**NCS S 8005-R80B | 2074**

Sauco | Fruto | Río Malito, R. de los Lagos  
Verano | Alumbre + Crémor | Sin amoniaco



**NCS S 8005-R80B | 2075**

Sauco | Fruto | Río Malito, R. de los Lagos  
Verano | Bicarbonato | Sin amoniaco





**NCS S 4020-G90Y | 0233**  
 Laurel | Hojas | Lanco, R. de los Ríos  
 Invierno | Alumbre + Crémor | Sin amoníaco



**NCS S 4020-G90Y | 0310**  
 Trupa | Hojas | Lanco, R. de los Ríos  
 Invierno | Sal | Sin amoníaco



**NCS S 4020-G90Y | 1544**  
 Vinagrillo | Entero | Los Pellines, R. de los Ríos  
 Primavera | Sin mordiente | Amoníaco



**NCS S 4020-G90Y | 0311**  
 Trupa | Hojas | Lanco, R. de los Ríos  
 Invierno | Bicarbonato | Sin amoníaco



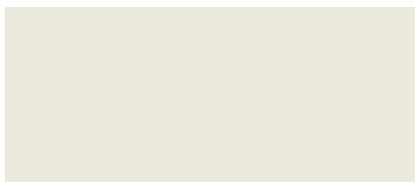
**NCS S 4020-G90Y | 2167**  
 Quillay | Hojas | Escuadrón, R. del Biobío  
 Verano/Otoño | S. cobre | Sin amoníaco



**NCS S 4020-G90Y | 0988**  
 Pica Pica | Flor | Teodoro Schmidt, R. de la Araucanía | Invierno | S. cobre | Amoníaco



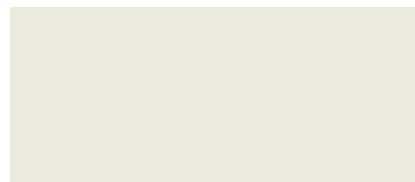
**NCS S 4020-G90Y | 0845**  
 Laurel | Hojas | Ñancul, R. de los Ríos  
 Otoño | S. cobre | Sin amoníaco



**NCS S 4030-G90Y | 1542**  
 Vinagrillo | Entero | Los Pellines, R. de los Ríos  
 Primavera | Alumbre + Crémor | Amoníaco



**NCS S 4030-G90Y | 0887**  
 Voqui Pilpil | Ramas | Ñancul, R. de los Ríos  
 Otoño | S. cobre | Sin amoníaco



**NCS S 4030-G90Y | 0909**  
 Michay | Raíz | Ñancul, R. de los Ríos  
 Otoño | S. cobre | Sin amoníaco



**NCS S 4030-G90Y | 1419**  
 Palpalén | Flor | Niebla, R. de los Ríos  
 Verano | Alumbre + Crémor | Amoníaco



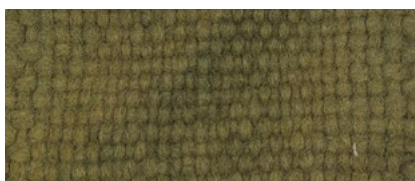
**NCS S 4030-G90Y | 1416**  
 Palpalén | Flor | Niebla, R. de los Ríos  
 Verano | Bicarbonato | Amoníaco



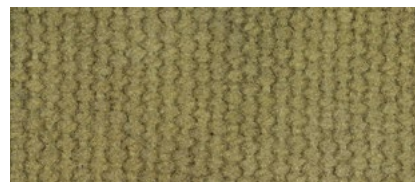
**NCS S 4030-G90Y | 0959**  
 Michay | Raíz | Futaleufú, R. de los Lagos  
 Verano | S. cobre | Amoníaco



**NCS S 4030-G90Y | 0766**  
 Arrayán | Fruto | Ñancul, R. de los Ríos  
 Otoño | Alumbre + Crémor | Amoníaco



**NCS S 4030-G90Y | 1413**  
 Palpalén | Flor | Niebla, R. de los Ríos  
 Verano | S. hierro | Sin amoníaco



**NCS S 4030-G90Y | 0713**  
 Nalca + Maqui | Tallo + Hojas | Bahía Mansa, R. de los Lagos  
 Primavera | Alumbre + Crémor | Sin amoníaco



**NCS S 4030-G90Y | 2086**  
 Refü | Hojas | Vilcún, R. de la Araucanía  
 Invierno | S. cobre | Sin amoníaco



**NCS S 4030-G90Y | 1829**  
 Sauco | Fruto | Hornopirén, R. de los Lagos  
 Primavera/Ver. | Alumbre + Crémor | Amoníaco



**NCS S 4030-G90Y | 0543**  
 Patagua | Hojas | Panguipulli, R. de los Ríos  
 Primavera | Bicarbonato | Amoníaco





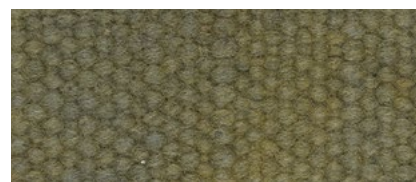
**NCS S 5020-G90Y | 1495**

Diente de León | Raíz | Palena, R. de los Lagos  
Verano | Alumbre + Crémor | Sin amoníaco



**NCS S 5020-G90Y | 1492**

Diente de León | Raíz | Palena, R. de los Lagos  
Verano | Sin mordiente | Sin amoníaco



**NCS S 5020-G90Y | 1480**

Sauco | Fruto | Palena, R. de los Lagos  
Verano | S. hierro | Amoníaco



**NCS S 5020-G90Y | 1849**

Canelo | Corteza | Hornopirén, R. de los Lagos  
Primavera/Verano | S. cobre | Sin amoníaco



**NCS S 5020-G90Y | 1896**

Sauco | Fruto | Hornopirén, R. de los Lagos  
Primavera/Verano | Sal | Amoníaco



**NCS S 5020-G90Y | 0552**

Patagua | Hojas | Panguipulli, R. de los Ríos  
Primavera | Bicarbonato | Sin amoníaco



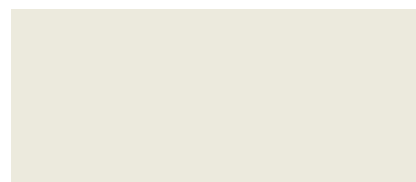
**NCS S 5020-G90Y | 0548**

Patagua | Hojas | Panguipulli, R. de los Ríos  
Primavera | Sal | Sin amoníaco



**NCS S 5020-G90Y | 0276**

Canelo | Hojas | Lanco, R. de los Ríos  
Invierno | Bicarbonato | Sin amoníaco



**NCS S 5030-G90Y | 0645**

Calafate | Raíz | Río Malito, R. de los Lagos  
Verano | S. cobre | Amoníaco



**NCS S 5030-G90Y | 0550**

Patagua | Hojas | Panguipulli, R. de los Ríos  
Primavera | Alumbre + Crémor | Sin amoníaco



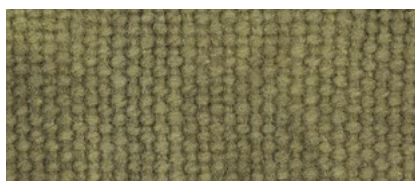
**NCS S 5030-G90Y | 2119**

Maqui | Quintral | Contulmo, R. del Biobío  
Invierno | S. cobre | Sin amoníaco



**NCS S 5030-G90Y | 0430**

Hiedra | Hojas + S. cobre | Ancud, R. de los Lagos  
Verano | Bicarbonato | Sin amoníaco



**NCS S 5030-G90Y | 0431**

Hiedra | Hojas + S. cobre | Ancud, R. de los Lagos  
Verano | Sin mordiente | Sin amoníaco



**NCS S 5030-G90Y | 1494**

Diente de León | Raíz | Palena, R. de los Lagos  
Verano | Sal | Sin amoníaco



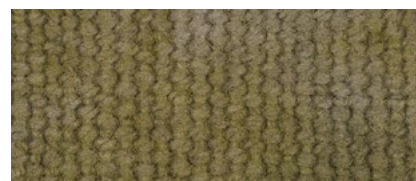
**NCS S 5030-G90Y | 1487**

Diente De León | Raíz | Palena, R. de los Lagos  
Verano | S. cobre | Amoníaco



**NCS S 5030-G90Y | 1888**

Zarzaparrilla | Hojas | Hornopirén, R. de los La-  
gos | Primavera/Verano | S. cobre | Sin amoníaco



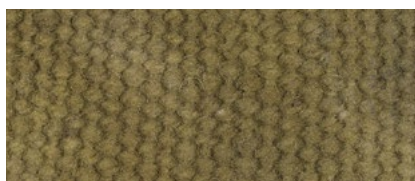
**NCS S 5030-G90Y | 1003**

Tepa | Hojas + Ramas | Auchac, R. de los Lagos  
Verano | Sal | Sin amoníaco



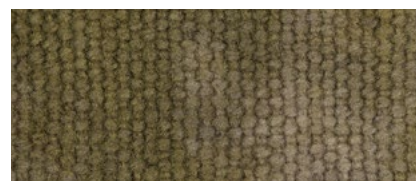
**NCS S 5030-G90Y | 0638**

Calafate | Raíz | Río Malito, R. de los Lagos  
Verano | S. hierro | Sin amoníaco



**NCS S 5030-G90Y | 0715**

Nalca + Maqui | Tallo + Hojas | Bahía Mansa, R. de los  
Lagos | Primavera | Sin mordiente | Sin amoníaco



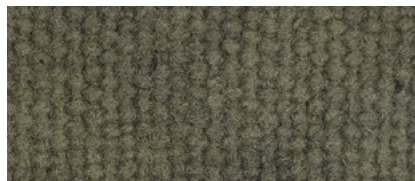
**NCS S 5030-G90Y | 0997**

Tepa | Hojas + Ramas | Auchac, R. de los Lagos  
Verano | Bicarbonato | Amoníaco





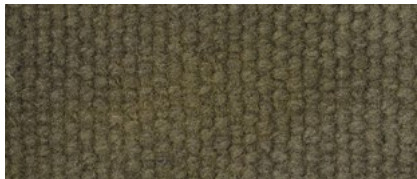
**NCS S 6020-G90Y | 1561**  
 Costilla de Vaca | Fronda | Los Pellines, R. de los Ríos | Primavera | S. cobre | Amoniaco



**NCS S 6020-G90Y | 0418**  
 Arrayán | Fruto | Niebla, R. de los Ríos | Invierno | Bicarbonato | Amoniaco



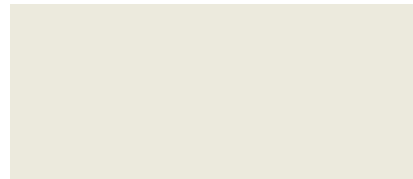
**NCS S 6020-G90Y | 0448**  
 Hiedra | Hojas + Barro | Ancud, R. de los Lagos | Verano | S. cobre | Amoniaco



**NCS S 6020-G90Y | 1716**  
 Matico | Hojas | Pitrufrquén, R. de la Araucanía | Verano/Otoño | S. hierro | Sin amoniaco



**NCS S 6020-G90Y | 0934**  
 Natre + Maqui | Hojas | Ñancul, R. de los Ríos | Otoño | S. cobre | Sin amoniaco



**NCS S 6030-G90Y | 0714**  
 Nalca + Maqui | Tallo + Hojas | Bahía Mansa, R. de los Lagos | Primavera | Sal | Sin amoniaco



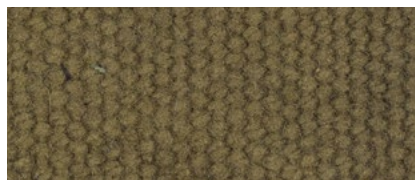
**NCS S 6030-G90Y | 0721**  
 Nalca + Maqui | Tallo + Hojas | Bahía Mansa, R. de los Lagos | Primavera | Sal | Amoniaco



**NCS S 6030-G90Y | 0727**  
 Arrayán | Corteza | Bahía Mansa, R. de los Lagos | Primavera | S. cobre | Sin amoniaco



**NCS S 6030-G90Y | 0728**  
 Arrayán | Corteza | Bahía Mansa, R. de los Lagos | Primavera | Sal | Sin amoniaco



**NCS S 6030-G90Y | 0822**  
 Coihue | Hojas + Corteza | Ñancul, R. de los Ríos | Otoño | S. cobre | Sin amoniaco



**NCS S 6030-G90Y | 1441**  
 Matico | Flor | Niebla, R. de los Ríos | Verano | S. hierro | Amoniaco



**NCS S 6030-G90Y | 1445**  
 Matico | Flor | Niebla, R. de los Ríos | Verano | S. hierro | Sin amoniaco



**NCS S 6030-G90Y | 0620**  
 Nalca | Flor | Hornopirén, R. de los Lagos | Verano | S. cobre | Amoniaco



**NCS S 6030-G90Y | 0587**  
 Radal | Hojas | Panguipulli, R. de los Ríos | Primavera | S. cobre | Sin amoniaco



**NCS S 6030-G90Y | 0726**  
 Arrayán | Corteza | Bahía Mansa, R. de los Lagos | Primavera | Bicarbonato | Sin amoniaco



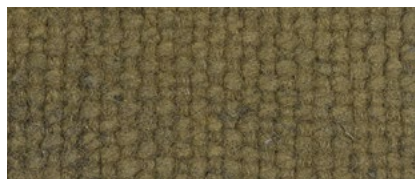
**NCS S 6030-G90Y | 0068**  
 Radal | Hojas + Cortezas | Carirriñe, R. de los Ríos | Verano | Sin mordiente | Sin amoniaco



**NCS S 6030-G90Y | 1442**  
 Matico | Flor | Niebla, R. de los Ríos | Verano | S. cobre | Sin amoniaco



**NCS S 6030-G90Y | 1972**  
 Michay | Raíz | Calbuco, R. de los Lagos | Primavera/Verano | S. cobre | Amoniaco



**NCS S 6030-G90Y | 1538**  
 Vinagrillo | Entero | Los Pellines, R. de los Ríos | Primavera | S. hierro | Sin amoniaco



**NCS S 6030-G90Y | 0547**  
 Patagua | Hojas | Panguipulli, R. de los Ríos | Primavera | Sal | Amoniaco