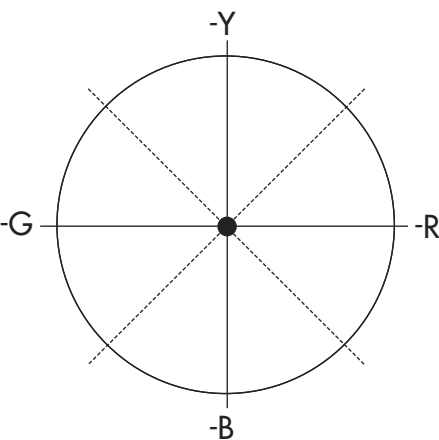
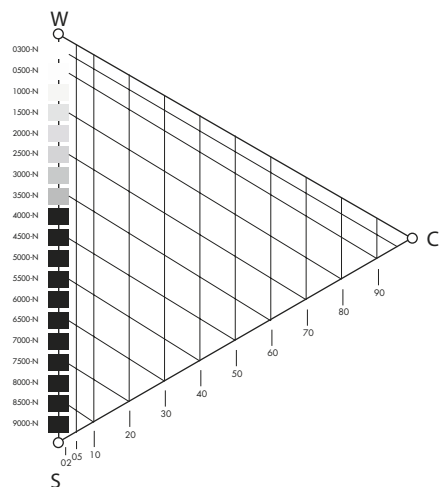


Blanco | Lig

Sueño que vengo naciendo,
desnuda de entre la nada...
De cobija sólo tengo blanca
neblina en la madrugada.

-N
C=00



Negro | Kuri

Küri ikülla
abraza mi cuerpo.
Serás mis alas
cuando emprenda
mi viaje al Wenumapu.



NCS S 4500-N | 1403
Nalca | Barro | Ancud, R. de los Lagos
Primavera | Sin mordiente | Sin amoniaco



NCS S 5000-N | 1477
Sauco | Fruto | Palena, R. de los Lagos
Verano | Alumbre + Crémor | Sin amoniaco



NCS S 5500-N | 1861
Sauco | Fruto | Hornopirén, R. de los Lagos
Primavera/Ver. | Sin mordiente | Sin amoniaco



NCS S 6000-N | 1405
Nalca | Barro | Ancud, Reg. de los Lagos
Primavera | Sal | Sin amoniaco



NCS S 7500-N | 1475
Sauco | Fruto | Palena, R. de los Lagos
Verano | S. hierro | Sin amoniaco



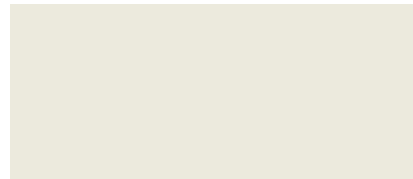
NCS S 8000-N | 2073
Sauco | Fruto | Futalefú, R. de los Lagos
Verano | S. hierro | Sin amoniaco



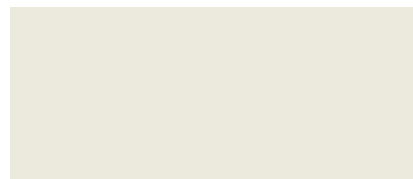
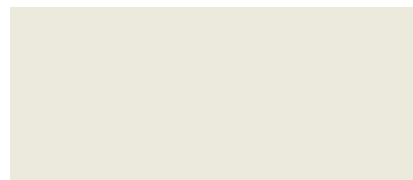
NCS S 8500-N | 0608
Luma | Fruto | Hornopirén, R. de los Lagos
Verano | S. hierro | Sin amoniaco



NCS S 4500-N | 1404
Nalca | Barro | Ancud, R. de los Lagos
Primavera | Alumbre + Crémor | Sin amoniaco



NCS S 5500-N | 1400
Nalca | Barro | Ancud, R. de los Lagos
Primavera | Sal | Amoniaco



NCS S 8000-N | 1680
Mora | Fruto | Santa Bárbara, R. del Biobío
Verano | S. cobre | Sin amoniaco



NCS S 8500-N | 0607
Luma | Fruto | Hornopirén, R. de los Lagos
Verano | S. cobre | Sin amoniaco



NCS S 9000-N | 0890

Maqui | Quintral | Ñancul, R. de los Ríos
Otoño | S. hierro | Sin amoníaco



NCS S 9000-N | 2060

Maqui | Quintral | Panguipulli, R. de los Lagos
Primavera | S. hierro | Sin amoníaco



NCS S 9000-N | 2049

Maqui | Quintral | Panguipulli, R. de los Ríos
Primavera | S. hierro | Sin amoníaco



NCS S 9000-N | 1372

Mezcla de plantas* | Ancud, R. de los Lagos
Primavera | S. cobre | Amoníaco



NCS S 9000-N | 1368

Mezcla de plantas* | Ancud, R. de los Lagos
Primavera | S. cobre | Sin amoníaco



NCS S 9000-N | 2054

Maqui | Cáscara + Hojas | Panguipulli, R. de los Ríos
Primavera | S. hierro | Sin amoníaco



NCS S 9000-N | 0804

Maitén | Quintral | Ñancul, R. de los Ríos
Otoño | S. hierro | Sin amoníaco



NCS S 9000-N | 0806

Maitén | Quintral | Ñancul, R. de los Ríos
Otoño | S. hierro | Amoníaco



NCS S 9000-N | 2064

Maqui | Cáscaras + Hojas | Panguipulli, R. de los Ríos
Primavera | S. hierro | Sin amoníaco



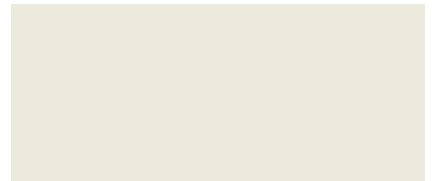
NCS S 9000-N | 1375

Mezcla de plantas* | Ancud, R. de los Lagos
Primavera | Bicarbonato | Amoníaco



NCS S 9000-N | 1367

Mezcla de plantas* | Ancud, R. de los Lagos
Primavera | Bicarbonato | Sin amoníaco

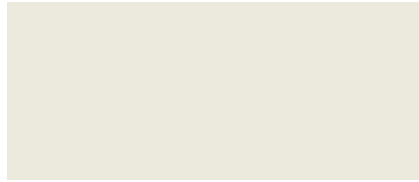


* Tronco de Nalca, Barro ("robo"),
Quintral de maqui, dispuestos en
capas alternadas y repetidas; técnica
observada en Ancud y Dalcahue.



NCS S 5502-R | 1399

Nalca | Barro | Ancud, R. de los Lagos
Primavera | Sin mordiente | Amoniaco



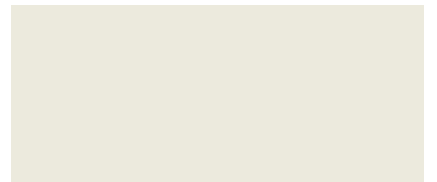
NCS S 6502-R | 1401

Nalca | Barro | Ancud, R. de los Lagos
Primavera | Bicarbonato | Sin amoniaco



NCS S 6502-R | 1862

Sauco | Fruto | Hornopirén, R. de los Lagos
Primavera/Verano | Bicarbonato | Sin amoniaco



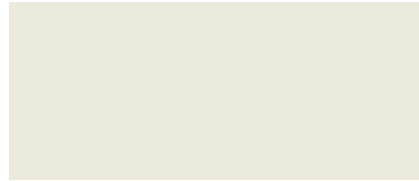
NCS S 7502-R | 1901

Sauco | Fruto | Hornopirén, R. de los Lagos
Primavera/Verano | Bicarbonato | Sin amoniaco



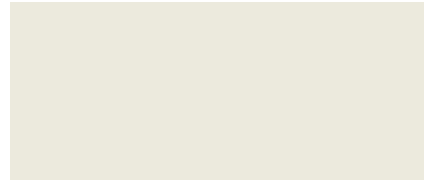
NCS S 8502-R | 0829

Tineo | Corteza | Ñancul, R. de los Lagos
Otoño | S. hierro | Sin amoniaco



NCS S 8502-R | 0502

Coihue | Corteza | Panguipulli, R. de los Ríos
Primavera | S. hierro | Amoniaco



NCS S 8502-R | 1095

Maqui | Hojas | Tirúa, R. del Biobío | Invierno/
Primavera | Bicarbonato | Sin amoniaco



NCS S 8502-R | 0914

Chilco | Quintral | Ñancul, R. de los Ríos
Otoño | S. hierro | Sin amoniaco



NCS S 8502-R | 0923

Chilco | Quintral | Ñancul, R. de los Ríos
Otoño | S. hierro | Amoniaco



NCS S 8502-R | 1373

Mezcla de plantas* | Ancud, R. de los Lagos
Primavera | Sal | Amoniaco



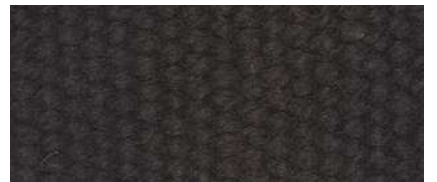
NCS S 8502-R | 1370

Mezcla de plantas* | Ancud, R. de los Lagos
Primavera | Alumbre + Crémor | Sin amoniaco



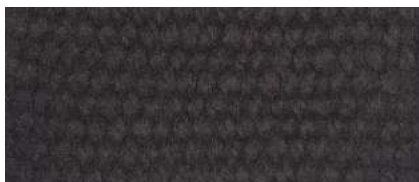
NCS S 8502-R | 1369

Mezcla de plantas* | Ancud, R. de los Lagos
Primavera | Sal | Sin amoniaco



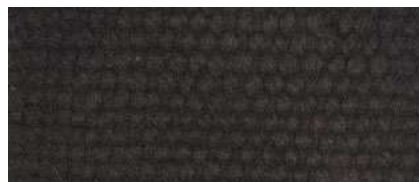
NCS S 8502-R | 1366

Mezcla de plantas* | Ancud, R. de los Lagos
Primavera | Sin mordiente | Sin amoniaco



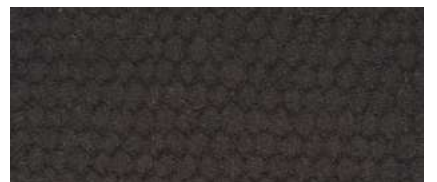
NCS S 8502-R | 1371

Mezcla de plantas* | Ancud, R. de los Lagos
Primavera | Sin mordiente | Amoniaco



NCS S 8502-R | 0898

Maqui | Quintral | Ñancul, Reg. de los Ríos
Otoño | S. hierro | Amoniaco





NCS S 3040-Y | 1892
Zarzaparrilla | Hojas | Hornopirén, R. de los Lagos | Prim./Ver. | Alumbre+Crémor | Sin amoniaco



NCS S 3040-Y | 1879
Calafate | Raíz | Hornopirén, R. de los Lagos Primavera/Verano | Sal | Amoniaco



NCS S 3040-Y | 1583
Picha Picha | Hojas+ Ramas | Los Pellines, R. de los Ríos | Primavera | Alumbre + Crémor | Amoniaco



NCS S 3040-Y | 1584
Picha Picha | Hojas + Ramas | Los Pellines, R. de los Ríos | Primavera | Alumbre + Crémor | Sin amoniaco



NCS S 3050-Y | 1240
Picha Picha + Maqui | Hojas | Rupanco, R. de los Lagos | Primavera | Alumbre + Crémor | Amoniaco



NCS S 3050-Y | 2171
Peumo | Hojas | Escuadrón, R. del Biobío Verano/Oto. | Alumbre + Crémor | Sin amoniaco



NCS S 3050-Y | 0113
Canelo | Hojas | Budi, R. de la Araucanía Primavera | Alumbre + Crémor | Sin amoniaco



NCS S 3040-Y | 1577
Pillo Pillo | Hojas | Los Pellines, R. de los Ríos Primavera | Sin mordiente | Amoniaco



NCS S 3040-Y | 1877
Calafate | Raíz | Hornopirén, R. de los Lagos Primavera/Verano | Sin mordiente Amoniaco



NCS S 3040-Y | 0905
Michay | Raíz | Ñancul, R. de los Ríos Otoño | Bicarbonato | Amoniaco



NCS S 3040-Y | 2154
Canelo | Hojas | Escuadrón, R. del Biobío Verano/Otoño | Bicarbonato | Sin amoniaco



NCS S 3050-Y | 0981
Maqui | Ramas + Hojas | Teodoro Schmidt, R. de la Araucanía | Inv. | Alumbre + Crémor | Sin amoniaco



NCS S 3050-Y | 2197
Arrayán | Hojas | Escuadrón, R. del Biobío Verano/Otoño | Alumbre + Crémor | Amoniaco



NCS S 3050-Y | 1576
Pillo Pillo | Hojas + Ramas | Los Pellines, R. de los Ríos | Primavera | Bicarbonato | Amoniaco



NCS S 3040-Y | 2091
Refü | Hojas | Vilcún, R. de la Araucanía Invierno | Alumbre + Crémor | Amoniaco



NCS S 3040-Y | 0644
Calafate | Raíz | Río Malito, R. de los Lagos Verano | Sal | Amoniaco



NCS S 3040-Y | 1055
Tepa | Barba de Palo | Lonquimay, R. de la Araucanía | Invierno | Alumbre + Crémor | Amoniaco



NCS S 3040-Y | 2046
Matico | Hojas | Liquiñe, R. de los Ríos Invierno | Sin mordiente | Sin amoniaco



NCS S 3050-Y | 1922
Canelo + Avellano | Hojas | Calbuco, R. de los Lagos Primavera/Ver. | Bicarbonato | Sin amoniaco



NCS S 3050-Y | 0916
Quintral | Chilco | Ñancul, R. de los Ríos Otoño | Alumbre + Crémor | Sin amoniaco



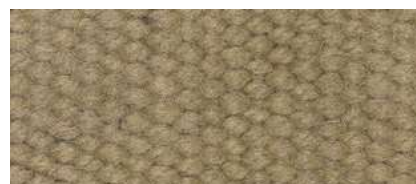
NCS S 3050-Y | 0864
Canelo | Hojas | Ñancul, R. de los Ríos Otoño | Sal | Sin amoniaco



NCS S 4030-Y | 1467
 Notro | Flor | Niebla, R. de los Ríos
 Verano | S. cobre | Sin amoníaco



NCS S 4030-Y | 0971
 Pellín | Barba de Palo | Teodoro Schmidt, R. de
 la Araucanía | Invierno | S. hierro | Amoníaco



NCS S 4030-Y | 0245
 Matico | Hojas | Lanco, R. de los Ríos
 Invierno | Bicarbonato | Sin amoníaco



NCS S 4030-Y | 1581
 Picha Picha | Hojas + Ramas | Los Pellines, R. de
 los Ríos | Primavera | Sal | Amoníaco



NCS S 4030-Y | 1644
 Picha Picha | Hojas | Riñinahue, R. de los Ríos
 Invierno | Sal | Amoníaco



NCS S 4030-Y | 2135
 Canelo | Hojas | Contulmo, R. del Biobío
 Invierno | Bicarbonato | Sin amoníaco



NCS S 4040-Y | 0062
 Maqui | Hojas | Freire, R. de la Araucanía
 Invierno | Alumbre + Crémor | Amoníaco



NCS S 4040-Y | 1993
 Trupa | Raíz + Hojas | Pulotre, R. de los Lagos
 Primavera | Bicarbonato | Amoníaco



NCS S 4040-Y | 2147
 Canelo | Hojas | Escuadrón, R. del Biobío
 Verano/Otoño | Alumbre + Crémor | Amoníaco



NCS S 4040-Y | 1459
 Notro | Flor + Ramas + Hojas | Niebla, R. de los
 Ríos | Verano | S. cobre | Sin amoníaco



NCS S 4040-Y | 1100
 Matico + Chilco | Hojas | Tirúa, R. de la Araucanía
 Invierno/Pri. | Alumbre + Crémor | Sin amoníaco



NCS S 4040-Y | 0114
 Canelo | Hojas | Budi, R. de la Araucanía
 Primavera | S. cobre | Sin amoníaco



NCS S 4050-Y | 0723
 Nalca + Maqui | Tronco | Bahía Mansa, R. de los
 Lagos | Primavera | Alumbre + Crémor | Amoníaco



NCS S 4050-Y | 0112
 Canelo | Hojas | Budi, R. de la Araucanía
 Primavera | Sal | Sin amoníaco



NCS S 4050-Y | 0977
 Maqui | Ramas + Hojas | Teodoro Schmidt, R. de la
 Araucanía | Invierno | Alumbre + Crémor | Amoníaco



NCS S 4050-Y | 0109
 Canelo | Hojas | Budi, R. de la Araucanía
 Primavera | Alumbre + Crémor | Amoníaco



NCS S 4050-Y | 0895
 Maqui | Quintral | Nancul, R. de los Ríos
 Otoño | Alumbre + Crémor | Sin amoníaco



NCS S 4050-Y | 0107
 Canelo | Hojas | Budi, R. de la Araucanía
 Primavera | Sin mordiente | Amoníaco



NCS S 4550-Y | 1947
 Costilla de Vaca | Fronda | Calbuco, R. de los Lagos
 Primavera/Ver. | Alumbre + Crémor | Sin amoníaco



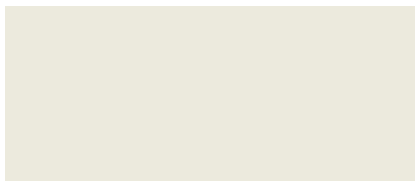
NCS S 4550-Y | 1794
 Peumo | Hojas | Tirúa, R. del Biobío
 Verano/Otoño | Alumbre + Crémor | Amoníaco



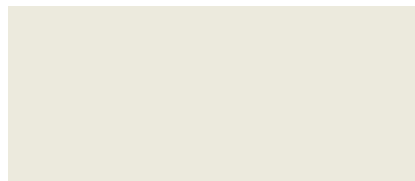
NCS S 4550-Y | 1057
 Radal | Hojas | Lonquimay, R. de la Araucanía
 Invierno | Alumbre + Crémor | Sin amoníaco



NCS S 4550-Y | 0239
Matico | Hojas | Lanco, R. de los Ríos
Invierno | Alumbre + Crémor | Amoniaco



NCS S 5020-Y | 0236
Laurel | Hojas | Lanco, R. de los Ríos
Invierno | Alumbre + Crémor | Amoniaco



NCS S 5020-Y | 2120
Maqui | Quintral | Contulmo, R. de la Araucanía
Invierno | S. hierro | Sin amoniaco



NCS S 5020-Y | 0234
Laurel | Hojas | Lanco, R. de los Ríos
Invierno | Sin mordiente | Amoniaco



NCS S 5020-Y | 1489
Diente De León | Raíz | Palena, R. de los Lagos
Verano | Sin mordiente | Amoniaco



NCS S 5020-Y | 0238
Laurel | Hojas | Lanco, R. de los Ríos
Invierno | Bicarbonato | Amoniaco



NCS S 5020-Y | 0779
Pitra | Hojas | Ñancul, R. de los Ríos | Otoño
Alumbre + Crémor | Sin amoniaco



NCS S 5020-Y | 0230
Laurel | Hojas | Lanco, R. de los Ríos
Invierno | S. cobre | Sin amoniaco



NCS S 5020-Y | 0937
Boldo | Hojas | Ñancul, R. de los Ríos
Otoño | S. cobre | Amoniaco



NCS S 5020-Y | 0880
Voqui Pilpil | Rama | Panguipulli, R. de los Ríos
Otoño | S. cobre | Amoniaco



NCS S 5020-Y | 1128
Changle | Hongo | Riñihue, R. de los Ríos
Invierno | S. cobre | Amoniaco



NCS S 5020-Y | 0878
Voqui Pilpil | Rama | Ñancul, R. de los Ríos
Otoño | Bicarbonato | Amoniaco



NCS S 5020-Y | 1488
Diente De León | Raíz | Palena, R. de los Lagos
Verano | Alumbre + Crémor | Amoniaco



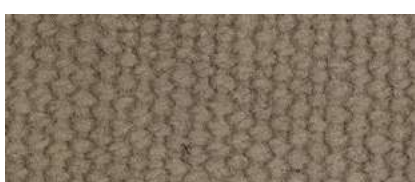
NCS S 5020-Y | 0821
Coihue | Hojas + Corteza | Ñancul, R. de los Ríos
Otoño | Sal | Sin amoniaco



NCS S 5020-Y | 0023
Canelo | Hojas + Cortezas | Freire, R. de la Araucanía
Invierno | Sin mordiente | Sin amoniaco



NCS S 5020-Y | 0881
Voqui Pilpil | Rama | Ñancul, R. de los Ríos
Otoño | Sal | Amoniaco



NCS S 5020-Y | 0162
Michay | Raíz | Budi, R. de la Araucanía
Primavera | Bicarbonato | Amoniaco



NCS S 5020-Y | 0785
Pitra | Hojas | Ñancul, R. de los Ríos
Otoño | Alumbre + Crémor | Amoniaco



NCS S 5020-Y | 0160
Michay | Raíz | Budi, R. de la Araucanía
Primavera | Bicarbonato | Sin amoniaco





NCS S 5030-Y | 0891
Maqui | Quintral | Ñancul, R. de los Ríos
Otoño | Bicarbonato | Sin amoníaco



NCS S 5030-Y | 0893
Quintral | Maqui | Ñancul, R. de los Ríos
Otoño | Sin mordiente | Sin amoníaco



NCS S 5030-Y | 0420
Lingue | Fruto | Curiñanco, R. de los Ríos
Verano | Alumbre + Crémor | Amoníaco



NCS S 5030-Y | 1193
Nalca | Raíz | Galvarino, R. de la Araucanía
Primavera | Alumbre + Crémor | Sin amoníaco



NCS S 5030-Y | 1626
Arrayán | Hojas | Riñinahue, R. de los Ríos
Primavera | Alumbre + Crémor | Amoníaco



NCS S 5030-Y | 1452
Notro | Flor + Ramas + Hojas | Niebla, R. de los Ríos
Verano | S. cobre | Amoníaco



NCS S 5030-Y | 0729
Arrayán | Corteza | Bahía Mansa, R. de los Lagos
Primavera | Sin mordiente | Sin amoníaco



NCS S 5030-Y | 1198
Nalca | Raíz | Galvarino, R. de la Araucanía
Primavera | Sin mordiente | Amoníaco



NCS S 5030-Y | 0086
Chilco | Ramas + Hojas | Liquiñe, R. de los Ríos
Verano | Alumbre + Crémor | Sin amoníaco



NCS S 5030-Y | 0027
Canelo | Hojas + Cortezas | Freire, R. de la Araucanía
Inv. | Alumbre + Crémor | Amoníaco



NCS S 5030-Y | 1199
Nalca | Raíz | Galvarino, R. de la Araucanía
Primavera | Alumbre + Crémor | Amoníaco



NCS S 5030-Y | 0091
Chilco | Ramas + Hojas | Carirriñe, R. de los Ríos
Verano | Sin mordiente | Amoníaco



NCS S 5030-Y | 1723
Matico | Hojas | Pitrufuquén, R. de la Araucanía |
Verano/Otoño | Sal | Amoníaco



NCS S 5030-Y | 0241
Matico | Hojas | Lanco, R. de los Ríos
Invierno | Sal | Amoníaco



NCS S 5030-Y | 1643
Picha | Hojas | Riñinahue, R. de los Ríos
Primavera | Alumbre + Crémor | Amoníaco



NCS S 5030-Y | 0585
Radal | Hojas | Panguipulli, R. de los Ríos
Primavera | Bicarbonato | Amoníaco



NCS S 5030-Y | 1177
Hualle + Cebolla | Barba de palo + Cáscara | Galvarino,
R. de la Araucanía | Prim. | S. cobre | Sin amoníaco



NCS S 5030-Y | 1620
Arrayán | Hojas | Riñinahue, R. de los Ríos
Primavera | Alumbre + Crémor | Sin amoníaco



NCS S 5030-Y | 0546
Patagua | Hojas | Panguipulli, R. de los Ríos
Primavera | Sin mordiente | Amoníaco



NCS S 5030-Y | 0588
Radal | Hojas | Panguipulli, R. de los Ríos
Primavera | Bicarbonato | Sin amoníaco



NCS S 5030-Y | 0240
Matico | Hojas | Lanco, R. de los Ríos
Invierno | Sin mordiente | Amoníaco



NCS S 5030-Y | 1233
Chaura + Notro | Hojas | Rupanco, R. de los Lagos
Primavera | S. hierro | Sin amoníaco



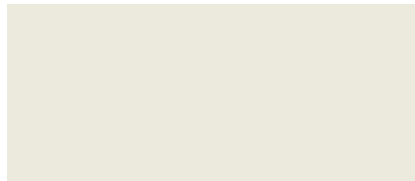
NCS S 5030-Y | 0717
Nalca + Maqui | Tallo + Corteza | Bahía Mansa, R.
de los Lagos | Primavera | S. cobre | Sin amoníaco



NCS S 5030-Y | 0549
Patagua | Hojas | Panguipulli, R. de los Ríos
Primavera | Sin mordiente | Sin amoníaco



NCS S 5030-Y | 1674
Laurel | Hojas | Santa Bárbara, R. del Biobío
Verano | S. cobre | Sin amoníaco



NCS S 5040-Y | 1106
Matico + Chilco | Hojas | Tirúa, R. de la Araucanía
Invierno | Alumbre + Crémor | Amoníaco



NCS S 5040-Y | 0067
Radal | Hojas + Corteza | Liquiñe, R. de los Ríos
Verano | Alumbre + Crémor | Sin amoníaco



NCS S 5040-Y | 0074
Radal | Hojas + Corteza | Liquiñe, R. de los Ríos
Verano | Alumbre + Crémor | Amoníaco



NCS S 5040-Y | 1110
Matico | Hoja + S. cobre | Tirúa, R. del Biobío
Invierno/Primavera | Sal | Amoníaco



NCS S 5040-Y | 1099
Matico + Chilco | Hojas | Tirúa, R. del Biobío
Invierno/Pri. | Bicarbonato | Sin amoníaco



NCS S 5040-Y | 1104
Matico + Chilco | Hojas | Tirúa, R. del Biobío
Invierno/Primavera | S. cobre | Amoníaco



NCS S 5040-Y | 0094
Chilco | Rama + Hojas | Liquiñe, R. de los Ríos
Verano | Alumbre + Crémor | Amoníaco



NCS S 5040-Y | 0994
Tepa | Hojas + Ramas | Auchac, R. de los Lagos
Verano | Sin mordiente | Amoníaco



NCS S 5040-Y | 0725
Arrayán | Corteza | Bahía Mansa, R. de los Lagos
Primavera | Alumbre + Crémor | Sin amoníaco



NCS S 5040-Y | 1918
Canelo + Avellano | Hojas | Calbuco, R. de los La-
gos | Primavera/Verano | S. cobre | Sin amoníaco



NCS S 5040-Y | 0246
Matico | Hojas | Lanco, R. de los Ríos
Invierno | S. cobre | Sin amoníaco



NCS S 5040-Y | 0272
Canelo | Hojas | Lanco, R. de los Ríos
Invierno | Alumbre + Crémor | Amoníaco



NCS S 5040-Y | 1107
Matico + Chilco | Hojas | Tirúa, R. del Biobío
Invierno/Primavera | Bicarbonato | Amoníaco



NCS S 5040-Y | 0917
Chilco | Quintral | Nancul, R. de los Ríos
Otoño | S. cobre | Sin amoníaco



NCS S 5040-Y | 0817
Coihue | Hojas + Corteza | Nancul, R. de los Ríos
Otoño | Alumbre + Crémor | Amoníaco



NCS S 5040-Y | 0069

Radal | Hojas + Cortezas | Liquiñe, R. de los Ríos
Verano | Sal | Sin amoniaco



NCS S 5040-Y | 0731

Arrayán | Corteza | Bahía Mansa, R. de los Lagos
Primavera | Alumbre + Crémor | Amoniaco



NCS S 5040-Y | 2179

Arrayán | Fruto | Escuadrón, R. del Biobío
Verano/Otoño | Alumbre + Crémor | Amoniaco



NCS S 6020-Y | 0224

Maqui | Quintral | Lanco, R. de los Ríos
Invierno | Sin mordiente | Sin amoniaco



NCS S 6020-Y | 1226

Chaura + Notro | Hojas | Rupanco, R. de los Lagos
Primavera | S. cobre | Amoniaco



NCS S 6020-Y | 0026

Canelo | Hojas + Cortezas | Freire, R. de la Araucanía | Invierno | S. hierro | Sin amoniaco



NCS S 6020-Y | 1740

Chilco | Flor | Pitrufrquén, R. de la Araucanía
Verano/Otoño | S. cobre | Sin amoniaco



NCS S 6020-Y | 0028

Canelo | Hojas + Cortezas | Freire, R. de la Araucanía | Invierno | Sal | Amoniaco



NCS S 6020-Y | 0798

Coihue | Corteza | Ñancul, R. de los Ríos
Otoño | S. cobre | Sin amoniaco



NCS S 6020-Y | 2092

Refü | Hojas | Vilcún, R. de la Araucanía
Invierno | S. cobre | Amoniaco



NCS S 6020-Y | 0735

Arrayán | Corteza | Bahía Mansa, R. de los Lagos
Primavera | Sin mordiente | Amoniaco



NCS S 6020-Y | 0734

Arrayán | Corteza | Bahía Mansa, R. de los Lagos
Primavera | S. cobre | Amoniaco



NCS S 6020-Y | 0030

Canelo | Hojas + Cortezas | Freire, R. de la Araucanía | Invierno | S. cobre | Amoniaco



NCS S 6020-Y | 0021

Canelo | Hojas + Cortezas | Freire, R. de la Araucanía | Invierno | Bicarbonato | Sin amoniaco



NCS S 6020-Y | 2271

Zarzaparrilla | Fruto | Hornopirén, R. de los Lagos | Primavera/Verano | S. hierro | Sin amoniaco



NCS S 6020-Y | 1546

Vinagrillo | Entero | Los Pellines, R. de los Ríos
Primavera | S. hierro | Amoniaco



NCS S 6020-Y | 0719

Nalca + Maqui | Tallo + Hojas | Bahía Mansa, R. de los Lagos | Primavera | S. cobre | Amoniaco



NCS S 6020-Y | 1466

Notro | Flor | Niebla, R. de los Ríos
Verano | S. hierro | Sin amoniaco



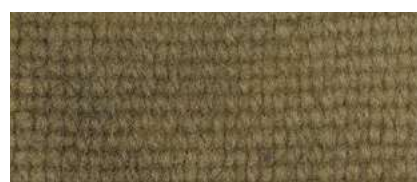
NCS S 6020-Y | 1969

Michay | Raíz | Calbuco, R. de los Lagos
Primavera/Verano | S. hierro | Sin amoniaco



NCS S 6020-Y | 0095

Chilco | Ramas + Hojas | Liquiñe, R. de los Ríos
Verano | S. cobre | Amoniaco



NCS S 6020-Y | 1299

Trupa | Hojas | Rupanco, R. de los Lagos
Primavera | S. hierro | Sin amoniaco



NCS S 6020-Y | 1210

Triaca + Chilco | Hojas | Rupanco, R. de los Lagos Primavera | S. cobre | Sin amoniaco



NCS S 6020-Y | 1234

Picha + Maqui | Hojas | Rupanco, R. de los Lagos Primavera | S. cobre | Sin amoniaco



NCS S 6020-Y | 1545

Vinagrillo | Entero | Los Pellines, R. de los Ríos Primavera | S. cobre | Amoniaco



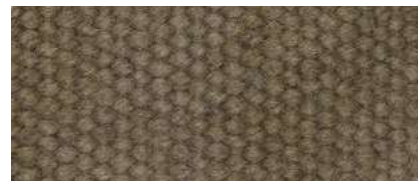
NCS S 6020-Y | 1784

Boldo | Ramas + Hojas | Tirúa, R. del Biobío Verano/Otoño | S. cobre | Sin amoniaco



NCS S 6020-Y | 1785

Boldo | Hojas | Tirúa, R. del Biobío Verano/Otoño | S. hierro | Sin amoniaco



NCS S 6020-Y | 0551

Patagua | Hojas | Panguipulli, R. de los Ríos Primavera | S. cobre | Sin amoniaco



NCS S 6020-Y | 0227

Maqui | Quintral | Lanco, R. de los Ríos Invierno | Bicarbonato | Sin amoniaco



NCS S 6020-Y | 1875

Calafate | Raíz | Hornopirén, R. de los Lagos Primavera/Verano | S. hierro | Amoniaco



NCS S 6020-Y | 1227

Chaura + Notro | Hojas | Rupanco, R. de los Lagos Primavera | S. hierro | Amoniaco



NCS S 6020-Y | 0383

Palpalén | Flor | Pilolcura, R. de los Ríos Verano | S. cobre | Sin amoniaco



NCS S 6020-Y | 1890

Zarzaparrilla | Hojas | Hornopirén, R. de los Lagos | Primav./Verano | S. hierro | Sin amoniaco



NCS S 6020-Y | 2087

Refü | Hojas | Vilcún, R. de la Araucanía Invierno | S. hierro | Sin amoniaco



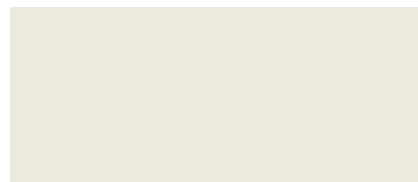
NCS S 6020-Y | 1170

Maqui | Fruto | Galvarino, R. de la Araucanía Primavera | S. cobre | Amoniaco



NCS S 6020-Y | 1203 A

Matico | Flor | Galvarino, R. de la Araucanía Primavera | S. hierro | Amoniaco



NCS S 6030-Y | 0618

Nalca | Flor | Hornopirén, R. de los Lagos Verano | S. cobre | Sin amoniaco



NCS S 6030-Y | 0085

Chilco | Ramas + Hojas | Liquiñe, R. de los Ríos Verano | S. cobre | Sin amoniaco



NCS S 6030-Y | 1721

Matico | Hojas | Pitrufrquén, R. de la Araucanía Verano/Otoño | S. cobre | Amoniaco



NCS S 6030-Y | 0066

Radal | Hojas + Corteza | Liquiñe, R. de los Ríos Verano | Bicarbonato | Sin amoniaco



NCS S 6030-Y | 2062

Maqui | Corteza + Hojas | Panguipulli, R. de los Ríos | Prim. | Alumbre + Crémor | Sin amoniaco



NCS S 6030-Y | 2048

Maqui | Quintral | Panguipulli, R. de los Ríos Primavera | Bicarbonato | Sin amoniaco



NCS S 6030-Y | 0586
 Radal | Hojas | Panguipulli, R. de los Ríos
 Primavera | S. cobre | Amoniaco



NCS S 6030-Y | 0506
 Coihue | Corteza | Panguipulli, R. de los Ríos
 Primavera | Alumbre + Crémor | Sin amoniaco



NCS S 6030-Y | 0501
 Coihue | Corteza | Panguipulli, R. de los Ríos
 Primavera | Alumbre + Crémor | Amoniaco



NCS S 6030-Y | 1924
 Canelo + Avellano | Hojas | Calbuco, R. de los
 Lagos | Primavera/Verano | S. cobre | Amoniaco



NCS S 6030-Y | 1659
 Huingan | Ramas + Hojas | Santa Bárbara, R.
 del Biobío | Verano | S. cobre | Sin amoniaco



NCS S 6030-Y | 1268
 Maqui + Chilco | Quintral | Rupanco, R. de los
 Lagos | Primavera | S. cobre | Sin amoniaco



NCS S 6030-Y | 0392
 Notro | Flor | Pilolcura, R. de los Ríos
 Verano | S. cobre | Sin amoniaco



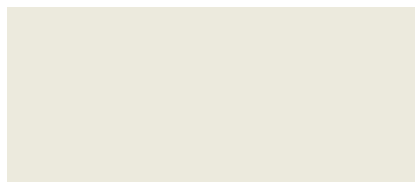
NCS S 6030-Y | 1929
 Notro | Hojas + Flores | Calbuco, R. de los Lagos
 Primavera/Verano | S. hierro | Sin amoniaco



NCS S 6030-Y | 1748
 Maqui | Corteza | Pitrufrquén, R. de la Araucanía
 Verano/Otoño | S. cobre | Sin amoniaco



NCS S 6030-Y | 1458
 Notro | Flor + Ramas + Hojas | Niebla, R. de los
 Ríos | Verano | S. hierro | Sin amoniaco



NCS S 7020-Y | 1992
 Trupa | Raíz + Hojas | Pulotre, R. de los Lagos
 Primavera | S. cobre | Amoniaco



NCS S 7020-Y | 0922
 Quintral | Chilco | Ñancul, R. de los Ríos
 Otoño | S. cobre | Amoniaco



NCS S 7020-Y | 0401
 Matico | Flor | Niebla, R. de los Ríos | Verano
 S. cobre | Sin amoniaco



NCS S 7020-Y | 1912
 Ulmo | Hojas + Ramas | Calbuco, R. de los Lagos
 Primavera/Verano | S. cobre | Sin amoniaco



NCS S 7020-Y | 0409
 Matico | Flor | Niebla, R. de los Ríos
 Verano | S. hierro | Amoniaco



NCS S 7020-Y | 0861
 Canelo | Hojas | Ñancul, R. de los Ríos
 Otoño | S. cobre | Amoniaco



NCS S 7020-Y | 2069
 Radal + Maqui | Hojas | Budi, R. de la Araucanía
 Primavera | S. cobre | Amoniaco



NCS S 7020-Y | 0406
 Matico | Flor | Niebla, R. de los Ríos
 Verano | S. cobre | Amoniaco



NCS S 7020-Y | 0459
 Pillo Pillo | Hojas + Olla de Fierro | Ancud, R. de
 los Lagos | Verano | Sin mordiente Amoniaco



NCS S 7020-Y | 0071

Radal | Hojas + Cortezas | Carirriñe, R. de los Ríos | Verano | S. cobre | Sin amoníaco



NCS S 7020-Y | 2050

Maqui | Quintral | Panguipulli, R. de los Ríos Primavera | Sal | Sin amoníaco



NCS S 7020-Y | 2059

Maqui | Quintral | Panguipulli, R. de los Ríos Primavera | Sal | Sin amoníaco



NCS S 7020-Y | 0463

Pillo Pillo | Hojas + Olla de Fierro | Ancud, R. de los Lagos | Verano | Sal | Amoníaco



NCS S 7020-Y | 1221

Triaca + Chilco | Hojas | Rupanco, R. de los Lagos Primavera | S. cobre | Amoníaco



NCS S 7020-Y | 1242

Picha + Maqui | Hojas | Rupanco, R. de los Lagos Primavera | S. cobre | Amoníaco



NCS S 7020-Y | 0820

Coihue | Hojas + Corteza | Ñancul, R. de los Ríos Otoño | S. cobre | Amoníaco



NCS S 7020-Y | 1465

Notro | Flor | Niebla, R. de los Ríos Verano | S. hierro | Amoníaco



NCS S 7020-Y | 0467

Manzano + Hiedra | Orujo Manzana + Hojas | Ancud, R. de los Lagos | Verano | S. hierro | Sin amoníaco



NCS S 7020-Y | 0465

Manzano + Hiedra | Orujo Manzana + Hojas | Ancud, R. de los Lagos | Verano | S. hierro | Amoníaco



NCS S 7020-Y | 2204

Zarzaparrilla | Hojas | Linguento, R. de los Ríos Invierno/Primavera | S. cobre | Sin amoníaco



NCS S 7020-Y | 1451

Notro | Flor + Ramas + Hojas | Niebla, R. de los Ríos | Verano | S. hierro | Amoníaco



NCS S 7020-Y | 0452

Pillo Pillo | Hojas + Olla de Fierro | Ancud, R. de los Lagos | Verano | Sin mordiente | Sin amoníaco



NCS S 7020-Y | 1800

Peumo | Hojas | Cañete, R. del Biobío Verano/Otoño | S. hierro | Sin amoníaco



NCS S 7020-Y | 0458

Pillo Pillo | Hojas + Olla de Fierro | Ancud, R. de los Lagos | Verano | Bicarbonato | Amoníaco



NCS S 7020-Y | 0167

Maqui + Radal | Hojas | Budi, R. de la Araucanía Primavera | S. cobre | Sin amoníaco



NCS S 7020-Y | 0647

Pillo Pillo | Hojas | Bahía Mansa, R. de los Lagos Primavera | S. hierro | Amoníaco



NCS S 7020-Y | 0076

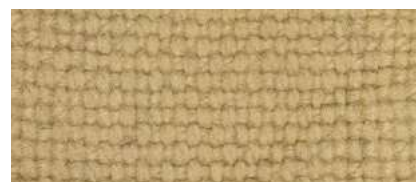
Radal | Hojas + Cortezas | Carirriñe, R. de los Ríos | Verano | S. cobre | Amoníaco



NCS S 2030-Y10R | 1430
Pelú | Flor | Niebla, R. de los Ríos | Verano
Sin mordiente | Sin amoníaco



NCS S 2030-Y10R | 0993
Pica Pica | Flor | Teodoro Schmidt, R. de la Araucanía | Invierno | Sin mordiente | Amoníaco



NCS S 2030-Y10R | 0990
Pica Pica | Flor | Teodoro Schmidt, R. de la Araucanía | Invierno | Sal | Amoníaco



NCS S 2030-Y10R | 1677
Laurel | Hojas | Santa Bárbara, R. del Biobío
Verano | Alumbre + Crémor | Sin amoníaco



NCS S 2030-Y10R | 1237
Picha + Maqui | Hojas | Rupanco, R. de los Lagos
Primavera | Sin mordiente | Sin amoníaco



NCS S 2030-Y10R | 1433
Pelú | Flor | Niebla, R. de los Ríos
Verano | Bicarbonato | Sin amoníaco



NCS S 2030-Y10R | 1454
Notro | Flor + Ramas + Hojas | Niebla, R. de los Ríos | Verano | Sin mordiente | Sin amoníaco



NCS S 2030-Y10R | 1270
Maqui + Chilco | Quintral | Rupanco, R. de los Lagos
Primavera | Sin mordiente | Sin amoníaco



NCS S 2030-Y10R | 0116
Manzano | Barba de Palo | Budi, R. de la Araucanía | Primavera | S. cobre | Amoníaco



NCS S 2040-Y10R | 1052
Tepa | Barba de Palo | Lonquimay, R. de la Araucanía | Invierno | Sin mordiente | Sin amoníaco



NCS S 2040-Y10R | 1049
Tepa | Barba de Palo | Lonquimay, R. de la Araucanía | Invierno | Alumbre + Crémor | Sin amoníaco



NCS S 2040-Y10R | 1205
Matico | Flor | Galvarino, R. de la Araucanía
Primavera | Sin mordiente | Sin amoníaco



NCS S 2040-Y10R | 1207
Matico | Flor | Galvarino, R. de la Araucanía
Primavera | Sal | Sin amoníaco



NCS S 2040-Y10R | 1968
Michay | Raíz | Calbuco, R. de los Lagos
Primavera/Ver. | Sin mordiente | Sin amoníaco



NCS S 2040-Y10R | 1967
Michay | Raíz | Calbuco, R. de los Lagos
Primavera/Ver. | Bicarbonato | Sin amoníaco



NCS S 2040-Y10R | 1204
Matico | Flor | Galvarino, R. de la Araucanía
Primavera | Bicarbonato | Sin amoníaco



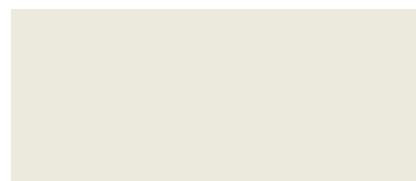
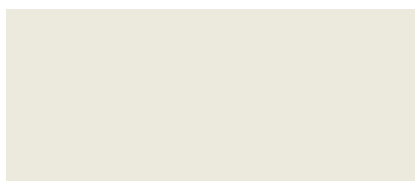
NCS S 2040-Y10R | 1919
Canelo + Avellano | Hojas | Calbuco, R. de los Lagos
Primavera/Ver. | Sin mordiente | Sin amoníaco



NCS S 2040-Y10R | 1975
Michay | Raíz | Calbuco, R. de los Lagos
Primavera/Ver. | Sin mordiente | Amoníaco



NCS S 2040-Y10R | 1273
Maqui + Chilco | Quintral | Rupanco, R. de los Lagos
Primavera | Sal | Sin amoníaco





NCS S 3030-Y10R | 1180
Hualle + Cebolla | Barba de Palo + Cáscara | Galvarino, R. de la Araucanía | Primavera | Sal | Sin amoníaco



NCS S 3030-Y10R | 0125
Manzano | Barba de Palo | Budi, R. de la Araucanía | Primavera | Alumbre + Crémor | Sin amoníaco



NCS S 3030-Y10R | 2158
Quillay | Hojas | Escuadrón, R. del Biobío | Verano/Otoño | Alumbre + Crémor | Amoníaco



NCS S 3030-Y10R | 2276
Zarzaparrilla | Fruto | Hornopirén, R. de los Lagos | Primavera/Ver. | Alumbre + Crémor | Amoníaco



NCS S 3030-Y10R | 0918
Chilco | Quintral | Ñancul, R. de los Ríos | Otoño | Bicarbonato | Sin amoníaco



NCS S 3030-Y10R | 1448
Notro | Flor + Ramas + Hojas | Niebla, R. de los Ríos | Verano | Sin mordiente | Amoníaco



NCS S 3040-Y10R | 0490
Peumo | Hojas + Ramas | Panguipulli, R. de los Ríos | Primavera | Alumbre + Crémor | Amoníaco



NCS S 3030-Y10R | 0123
Manzano | Barba de Palo | Budi, R. de la Araucanía | Primavera | Sin mordiente | Sin amoníaco



NCS S 3030-Y10R | 0124
Manzano | Barba de Palo | Budi, R. de la Araucanía | Primavera | Bicarbonato | Sin amoníaco



NCS S 3030-Y10R | 0122
Manzano | Barba de Palo | Budi, R. de la Araucanía | Primavera | Sal | Sin amoníaco



NCS S 3030-Y10R | 0978
Maqui | Ramas + Hojas | Teodoro Schmidt, R. de la Araucanía | Invierno | Sal | Sin amoníaco



NCS S 3030-Y10R | 1725
Michay | Raíz | Pitrufrquén, R. de la Araucanía | Verano/Otoño | S. hierro | Sin amoníaco



NCS S 3030-Y10R | 1719
Matico | Hojas | Pitrufrquén, R. de la Araucanía | Verano/Otoño | Bicarbonato | Sin amoníaco



NCS S 3040-Y10R | 1238
Picha + Maqui | Hojas | Rupanco, R. de los Lagos | Primavera | Sal | Sin amoníaco



NCS S 3030-Y10R | 0118
Manzano | Barba de Palo | Budi, R. de la Araucanía | Primavera | Sin mordiente | Amoníaco



NCS S 3030-Y10R | 0120
Manzano | Barba de Palo | Budi, R. de la Araucanía | Primavera | Alumbre + Crémor | Amoníaco



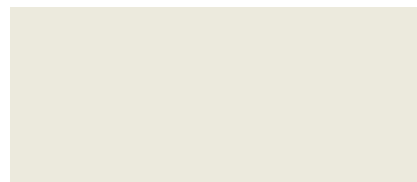
NCS S 3030-Y10R | 1887
Zarzaparrilla | Hojas | Hornopirén, R. de los Lagos | Primavera/Ver. | Sin mordiente | Sin amoníaco



NCS S 3030-Y10R | 0915
Chilco | Quintral | Ñancul, R. de los Ríos | Otoño | Sin mordiente | Sin amoníaco



NCS S 3030-Y10R | 0301
Nalca | Raíz | Lanco, R. de los Ríos | Invierno | Sal | Sin amoníaco



NCS S 3040-Y10R | 1455
Notro | Flor + Ramas + Hojas | Niebla, Reg de los Ríos | Verano | Bicarbonato | Sin amoníaco



NCS S 3040-Y10R | 2121
Maqui | Quintral | Contulmo, R. del Biobío
Invierno | Sal | Sin amoníaco



NCS S 3040-Y10R | 2118
Maqui | Quintral | Contulmo, R. del Biobío
Invierno | Bicarbonato | Sin amoníaco



NCS S 3040-Y10R | 1974
Michay | Raíz | Calbuco, R. de los Lagos
Primavera/Verano | Sal | Amoníaco



NCS S 3040-Y10R | 1548
Michay | Flor | Los Pellines, R. de los Ríos
Primavera | Alumbre + Crémor | Amoníaco



NCS S 3040-Y10R | 2011
Maqui | Quintral | Pulotre, R. de los Lagos
Primavera | Sin mordiente | Sin amoníaco



NCS S 3040-Y10R | 1973
Michay | Raíz | Calbuco, R. de los Lagos
Primavera/Verano | Bicarbonato | Amoníaco



NCS S 3040-Y10R | 1272
Maqui + Chilco | Quintral | Rupanco, R. de los Lagos
Primavera | Alumbre + Crémor | Sin amoníaco



NCS S 3040-Y10R | 1266
Maqui | Quintral | Rupanco, R. de los Lagos
Primavera | Sal | Sin amoníaco



NCS S 3040-Y10R | 2014
Maqui | Quintral | Pulotre, R. de los Lagos
Primavera | Sal | Sin amoníaco



NCS S 3040-Y10R | 1264
Maqui | Quintral | Rupanco, R. de los Lagos
Primavera | Sin mordiente | Sin amoníaco



NCS S 3040-Y10R | 1271
Maqui + Chilco | Quintral | Rupanco, R. de los Lagos
Lagos Primavera | Bicarbonato | Sin amoníaco



NCS S 3040-Y10R | 2006
Maqui | Quintral | Pulotre, R. de los Lagos
Primavera | Sal | Amoníaco



NCS S 3040-Y10R | 2005
Maqui | Quintral | Pulotre, R. de los Lagos
Primavera | Sin mordiente | Amoníaco



NCS S 3040-Y10R | 1261
Maqui | Quintral | Rupanco, R. de los Lagos
Primavera | Sin mordiente | Amoníaco



NCS S 3040-Y10R | 1749
Maqui | Corteza | Pitrufquén, R. de la Araucanía
Verano/Oto. | Alumbre + Crémor | Sin amoníaco



NCS S 3050-Y10R | 2012
Maqui | Quintral | Pulotre, R. de los Lagos
Primavera | Alumbre + Crémor | Sin amoníaco



NCS S 3050-Y10R | 1265
Maqui | Quintral | Rupanco, R. de los Lagos
Primavera | Alumbre + Crémor | Sin amoníaco



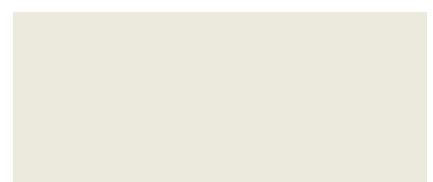
NCS S 3050-Y10R | 2097
Boldo | Hojas | Contulmo, R. del Biobío
Invierno | Alumbre + Crémor | Sin amoníaco



NCS S 3050-Y10R | 2008
Maqui | Quintral | Pulotre, R. de los Lagos
Primavera | Alumbre + Crémor | Amoníaco



NCS S 3050-Y10R | 1259
Maqui | Quintral | Rupanco, R. de los Lagos
Primavera | Alumbre + Crémor | Amoníaco





NCS S 4020-Y10R | 0043
 Avellano | Hojas + Cortezas | Freire, R. de la Araucanía | Invierno | S. cobre | Sin amoníaco



NCS S 4020-Y10R | 0058
 Maqui | Hojas | Freire, R. de la Araucanía | Invierno | Bicarbonato | Sin amoníaco



NCS S 4020-Y10R | 0040
 Avellano | Hojas + Cortezas | Freire, R. de la Araucanía | Invierno | Sal | Sin amoníaco



NCS S 4030-Y10R | 2093
 Refü | Hojas | Vilcún, R. de la Araucanía | Invierno | Bicarbonato | Amoníaco



NCS S 4030-Y10R | 0119
 Manzano | Barba de Palo | Budi, R. de la Araucanía | Primavera | Bicarbonato | Amoníaco



NCS S 4030-Y10R | 0117
 Manzano | Barba de Palo | Budi, R. de la Araucanía | Primavera | Sal | Amoníaco



NCS S 4030-Y10R | 0393
 Notro | Flor | Pilolcura, R. de los Ríos | Verano | Sin mordiente | Sin amoníaco



NCS S 4030-Y10R | 1625
 Arrayán | Hojas | Riñinahue, R. de los Ríos | Primavera | Bicarbonato | Amoníaco



NCS S 4030-Y10R | 1874
 Calafate | Raíz | Hornopirén, R. de los Lagos | Primavera/Verano | S. hierro | Sin amoníaco



NCS S 4030-Y10R | 1745
 Chilco | Flor | Pitrufrquén, R. de la Araucanía | Verano/Otoño | Alumbre + Crémor | Amoníaco



NCS S 4030-Y10R | 1621
 Arrayán | Hojas | Riñinahue, R. de los Ríos | Primavera | Bicarbonato | Sin amoníaco



NCS S 4030-Y10R | 2151
 Canelo | Hojas | Escuadrón, R. del Biobío | Verano/Otoño | Bicarbonato | Amoníaco



NCS S 4030-Y10R | 2150
 Canelo | Hojas | Escuadrón, R. del Biobío | Verano/Otoño | Sal | Amoníaco



NCS S 4030-Y10R | 1274
 Maqui + Chilco | Quintral | Rupanco, R. de los Lagos | Primavera | Sin mordiente | Amoníaco



NCS S 4030-Y10R | 1891
 Zarzaparrilla | Hojas | Hornopirén, R. de los Lagos | Primavera/Ver. | Sal | Sin amoníaco



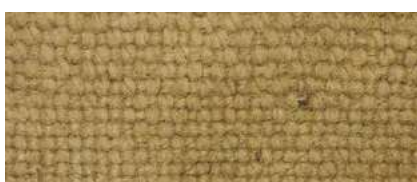
NCS S 4030-Y10R | 0779
 Pitra | Hoja | Nancul, R. de los Ríos | Otoño | Alumbre + Crémor | Sin amoníaco



NCS S 4030-Y10R | 0962
 Pellín | Barba de Palo | Teodoro Schmidt, R. de la Araucanía | Invierno | S. hierro | Sin amoníaco



NCS S 4030-Y10R | 1131
 Changle | Hongo | Riñihue, R. de los Ríos | Invierno | S. hierro | Sin amoníaco



NCS S 4030-Y10R | 2113
 Maqui | Quintral | Contulmo, R. del Biobío | Invierno | Sin mordiente | Amoníaco



NCS S 4030-Y10R | 0980
 Maqui | Ramas + Hojas | Teodoro Schmidt, R. de la Araucanía | Invierno | Bicarbonato | Sin amoníaco



NCS S 4030-Y10R | 1239
 Picha + Maqui | Hojas | Rupanco, R. de los Lagos | Primavera | Sal | Amoníaco



NCS S 4040-Y10R | 0387
 Palpalén | Flor | Pilolcura, R. de los Ríos
 Verano | Bicarbonato | Sin amoníaco



NCS S 4040-Y10R | 0388
 Notro | Flor | Pilolcura, R. de los Ríos
 Verano | Bicarbonato | Sin amoníaco



NCS S 4040-Y10R | 2110
 Maqui | Quintral | Contulmo, R. del Biobío
 Invierno | Bicarbonato | Amoníaco



NCS S 4040-Y10R | 1267
 Maqui | Quintral | Rupanco, R. de los Lagos
 Primavera | Bicarbonato | Sin amoníaco



NCS S 4040-Y10R | 1276
 Maqui + Chilco | Quintral | Rupanco, R. de los Lagos
 Primavera | Bicarbonato | Amoníaco



NCS S 4040-Y10R | 1179
 Hualle + Cebolla | Barba de Palo + Cáscara | Galvarino,
 R. de la Araucanía | Prim. | Sin mordiente | Sin amoníaco



NCS S 4040-Y10R | 1277
 Maqui + Chilco | Quintral | Rupanco, R. de los Lagos
 Primavera | Sal | Amoníaco



NCS S 4040-Y10R | 0424
 Lingue | Fruto | Curiñanco, R. de los Ríos
 Invierno | Alumbre + Crémor | Sin amoníaco



NCS S 4040-Y10R | 0921
 Chilco | Quintral | Ñancul, R. de los Ríos
 Otoño | Alumbre + Crémor | Amoníaco



NCS S 4040-Y10R | 0352
 Avellano | Hojas | Purranque, R. de los Lagos
 Invierno | Alumbre + Crémor | Amoníaco



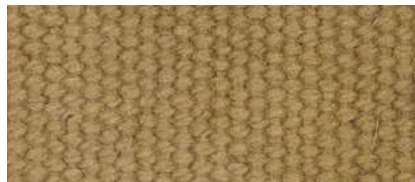
NCS S 4040-Y10R | 2117
 Maqui | Quintral | Contulmo, R. del Biobío
 Invierno | Alumbre + Crémor | Sin amoníaco



NCS S 4040-Y10R | 1657
 Huingan | Ramas + Hojas | Santa Bárbara, R. del
 Biobío Verano | Alumbre + Crémor | Sin amoníaco



NCS S 4040-Y10R | 0348
 Avellano | Hojas | Purranque, R. de los Lagos
 Invierno | Alumbre + Crémor | Sin amoníaco



NCS S 4040-Y10R | 0794
 Coihue | Corteza | Ñancul, R. de los Ríos
 Otoño | Alumbre + Crémor | Amoníaco



NCS S 4040-Y10R | 1423
 Palpalén | Flor | Niebla, R. de los Ríos
 Verano | S. hierro | Sin amoníaco



NCS S 4040-Y10R | 1917
 Canelo + Avellano | Hojas | Calbuco, R. de los Lagos
 Primavera/Verano | S. hierro | Sin amoníaco



NCS S 4040-Y10R | 0802
 Maiten | Quintral | Ñancul, R. de los Ríos
 Otoño | Bicarbonato | Sin amoníaco



NCS S 4040-Y10R | 1769
 Murta | Quintral | Corral, R. de los Ríos
 Verano | Alumbre + Crémor | Sin amoníaco



NCS S 4040-Y10R | 1915
 Ulmo | Hojas + Ramas | Calbuco, R. de los Lagos
 Primavera/Ver. | Bicarbonato | Sin amoníaco



NCS S 4040-Y10R | 0350
 Avellano | Hojas | Purranque, R. de los Lagos
 Invierno | Sin mordiente | Sin amoníaco



NCS S 4040-Y10R | 1889
 Zarzaparrilla | Hojas | Hornopirén, R. de los Lagos
 Primavera/Verano | Bicarbonato | Sin amoníaco



NCS S 4040-Y10R | 2111
Maqui | Quintral | Contulmo, R. del Biobío
Invierno | Alumbre + Crémor | Amoniaco



NCS S 4040-Y10R | 0619
Nalca | Flor | Hornopirén, R. de los Lagos
Verano | Bicarbonato | Sin amoniaco



NCS S 4040-Y10R | 0580
Chilco | Quintral | Panguipulli, R. de los Ríos
Primavera | Sin mordiente | Sin amoniaco



NCS S 4040-Y10R | 0351
Avellano | Hojas | Purranque, R. de los Lagos
Invierno | S. cobre | Sin amoniaco



NCS S 4040-Y10R | 2114
Maqui | Quintral | Contulmo, R. del Biobío
Invierno | Sal | Amoniaco



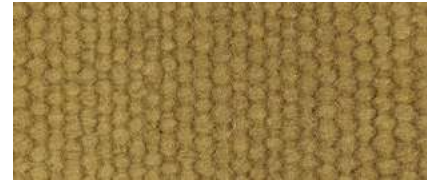
NCS S 4040-Y10R | 1789
Boldo | Hojas | Tirúa, R. del Biobío
Verano/Otoño | Alumbre + Crémor | Amoniaco



NCS S 4040-Y10R | 0354
Avellano | Hojas | Purranque, R. de los Lagos
Invierno | Sin mordiente | Amoniaco



NCS S 4040-Y10R | 0908
Michay | Raíz | Ñancul, R. de los Ríos
Otoño | S. hierro | Sin amoniaco



NCS S 4040-Y10R | 0355
Avellano | Hojas | Purranque, R. de los Lagos
Invierno | S. cobre | Amoniaco



NCS S 4040-Y10R | 0975
Maqui | Ramas + Hojas | Teodoro Schmidt, R. de la Araucanía
Invierno | Bicarbonato | Amoniaco



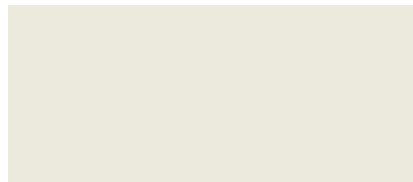
NCS S 4040-Y10R | 0391
Notro | Flor | Pilolcura, R. de los Ríos
Verano | Sal | Sin amoniaco



NCS S 4040-Y10R | 0150
Boldo | Hojas | Budi, R. de la Araucanía
Primavera | Alumbre + Crémor | Amoniaco



NCS S 4040-Y10R | 0516
Chilco | Quintral | Panguipulli, R. de los Ríos
Primavera | Sin mordiente | Amoniaco



NCS S 4050-Y10R | 2007
Maqui | Quintral | Pulotre, R. de los Lagos
Primavera | Bicarbonato | Amoniaco



NCS S 4050-Y10R | 1260
Maqui | Quintral | Rupanco, R. de los Lagos
Primavera | Bicarbonato | Amoniaco



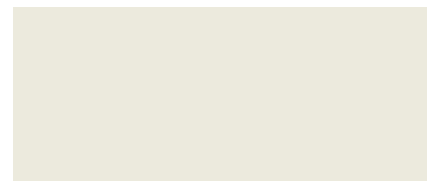
NCS S 4050-Y10R | 0703
Manzano | Hojas + Ramas | Bahía Mansa, R. de los Lagos
Primavera | Alumbre + Crémor | Amoniaco



NCS S 4050-Y10R | 1603
Maiten | Quintral | Riñinahue, R. de los Ríos
Primavera | Sin mordiente | Sin amoniaco



NCS S 4050-Y10R | 2140
Canelo | Hojas | Contulmo, R. del Biobío
Invierno | Alumbre + Crémor | Amoniaco





NCS S 5030-Y10R | 1185

Hualle+Cebolla | Barbadepato+Cáscara | Galvarino, R. de la Araucanía | Primavera | S. cobre | Amoniaco



NCS S 5030-Y10R | 1582

Picha | Hojas + Ramas | Los Pellines, R. de los Ríos | Primavera | Bicarbonato | Amoniaco



NCS S 5030-Y10R | 1622

Arrayán | Hojas | Riñinahue, R. de los Ríos Primavera | Sal | Amoniaco



NCS S 5030-Y10R | 0087

Chilco | Ramas + Hojas | Carirriñe, R. de los Ríos Verano | Bicarbonato | Sin amoniaco



NCS S 5030-Y10R | 1885

Zarzaparrilla | Hojas | Hornopirén, R. de los Lagos | Primavera/Verano | Sal | Amoniaco



NCS S 5030-Y10R | 0390

Notro | Flor | Pilolcura, R. de los Ríos Verano | Alumbre + Crémor | Sin amoniaco



NCS S 5030-Y10R | 0397

Notro | Flor | Pilolcura, R. de los Ríos Verano | Bicarbonato | Amoniaco



NCS S 5030-Y10R | 2115

Maqui | Quintral | Contulmo, R. del Biobío Invierno | S. hierro | Amoniaco



NCS S 5030-Y10R | 0573

Laurel | Hojas | Panguipulli, R. de los Ríos Primavera | Sal | Sin amoniaco



NCS S 5030-Y10R | 1619

Arrayán | Hojas | Riñinahue, R. de los Ríos Primavera | S. cobre | Sin amoniaco



NCS S 5030-Y10R | 0758

Romaza | Hojas | Ñancul, R. de los Ríos Otoño | S. cobre | Amoniaco



NCS S 5030-Y10R | 1948

Costilla de Vaca | Fronda | Calbuco, R. de los Lagos | Prim./Verano | Bicarbonato | Sin amoniaco



NCS S 5030-Y10R | 1434

Pelú | Flor | Niebla, R. de los Ríos Verano | S. hierro | Sin amoniaco



NCS S 5030-Y10R | 1774

Murta | Quintral | Corral, R. de los Ríos Verano | Alumbre + Crémor | Amoniaco



NCS S 5030-Y10R | 0560

Laurel | Hojas | Panguipulli, R. de los Ríos Primavera | Sal | Amoniaco



NCS S 5030-Y10R | 1616

Arrayán | Hojas | Riñinahue, R. de los Ríos Primavera | Sal | Sin amoniaco



NCS S 5030-Y10R | 0920

Chilco | Quintral | Ñancul, R. de los Ríos Otoño | Sin mordiente | Amoniaco



NCS S 5030-Y10R | 0148

Boldo | Hojas | Budi, R. de la Araucanía Primavera | Sal | Amoniaco



NCS S 5030-Y10R | 0371

Chilco | Flor | Niebla, R. de los Ríos Verano | Alumbre + Crémor | Amoniaco



NCS S 5030-Y10R | 0706

Manzano | Hojas + Ramas | Bahía Mansa, R. de los Lagos | Primavera | Bicarbonato | Sin amoniaco



NCS S 5030-Y10R | 0326

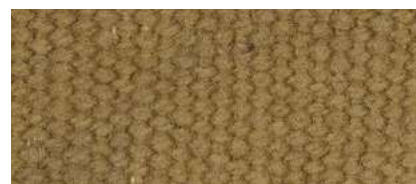
Nalca | Raíz | Purranque, R. de los Lagos Invierno | Bicarbonato | Amoniaco



NCS S 5030-Y10R | 0324
Nalca | Raíz | Purranque, R. de los Lagos
Invierno | Bicarbonato | Sin amoníaco



NCS S 5030-Y10R | 0149
Boldo | Hojas | Budi, R. de la Araucanía
Primavera | S. cobre | Amoníaco



NCS S 5030-Y10R | 0841
Laurel | Hojas | Ñancul, R. de los Ríos
Otoño | S. hierro | Sin amoníaco



NCS S 5030-Y10R | 0851
Laurel | Hojas | Ñancul, R. de los Ríos
Otoño | S. hierro | Amoníaco



NCS S 5030-Y10R | 0632
Tíneo | Corteza | Río Malito, R. de los Lagos
Verano | Bicarbonato | Amoníaco



NCS S 5030-Y10R | 0853
Pehuén | Cáscara del piñón | Ñancul, R. de los Ríos
Otoño | Alumbre + Crémor | Amoníaco



NCS S 5030-Y10R | 2142
Canelo | Hojas | Contulmo, R. del Biobío
Invierno | Sin mordiente | Amoníaco



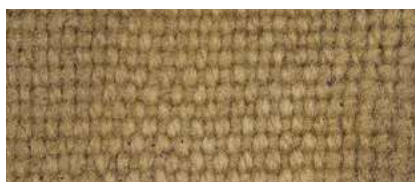
NCS S 5030-Y10R | 1762
Calafate | Fruto | Valdivia, R. de los Ríos
Verano | Sal | Amoníaco



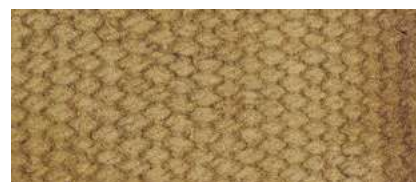
NCS S 5030-Y10R | 1883
Zarzaparrilla | Hojas | Hornopirén, R. de los Lagos
Primavera/Verano | Sin mordiente | Amoníaco



NCS S 5030-Y10R | 1938
Notro | Hojas + Flores | Calbuco, R. de los Lagos
Primavera/Verano | Bicarbonato | Amoníaco



NCS S 5030-Y10R | 1450
Notro | Flor + Ramas + Hojas | Niebla, R. de los Ríos
Verano | Bicarbonato | Amoníaco



NCS S 5030-Y10R | 0919
Chilco | Quintral | Ñancul, R. de los Ríos
Otoño | Bicarbonato | Amoníaco



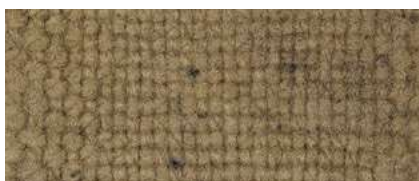
NCS S 5030-Y10R | 0294
Nalca | Raíz | Lanco, R. de los Ríos
Invierno | Sal | Amoníaco



NCS S 5030-Y10R | 2181
Arrayán | Fruto | Escuadrón, R. del Biobío
Verano/Otoño | Sal | Amoníaco



NCS S 5030-Y10R | 1064
Radal | Hojas | Lonquimay, R. de la Araucanía
Invierno | Sal | Amoníaco



NCS S 5030-Y10R | 2180
Arrayán | Fruto | Escuadrón, R. del Biobío
Verano/Otoño | Sin mordiente | Amoníaco



NCS S 5030-Y10R | 0296
Nalca | Raíz | Lanco, R. de los Ríos | Invierno
Bicarbonato | Amoníaco



NCS S 5030-Y10R | 1085
Peumo | Hojas + Ramas | Tirúa, R. del Biobío
Invierno/Primavera | S. cobre | Sin amoníaco



NCS S 5030-Y10R | 1673
Laurel | Hojas | Santa Bárbara, R. del Biobío
Verano | S. hierro | Sin amoníaco



NCS S 5030-Y10R | 0395
Notro | Flor | Pilolcura, R. de los Ríos
Verano | Sin mordiente | Amoníaco



NCS S 5030-Y10R | 0860
Canelo | Hojas | Ñancul, R. de los Ríos
Otoño | Sin mordiente | Amoníaco



NCS S 5030-Y10R | 0394
 Notro | Flor | Pílocura, R. de los Ríos
 Verano | Sal | Amoniaco



NCS S 5030-Y10R | 0344
 Romaza | Hojas | Purranque, R. de los Lagos
 Invierno | S. cobre | Sin amoniaco



NCS S 5030-Y10R | 0903
 Michay | Raíz | Ñancul, R. de los Ríos
 Otoño | S. hierro | Amoniaco



NCS S 5030-Y10R | 0092
 Chilco | Ramas + Hojas | Carirriñe, R. de los Ríos
 Verano | Bicarbonato | Amoniaco



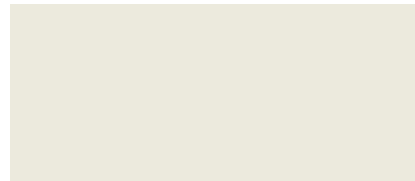
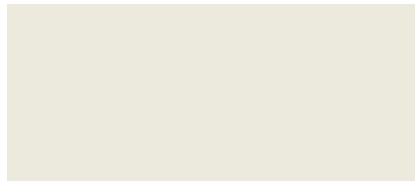
NCS S 5030-Y10R | 1713
 Pichi Romero | Hojas + Ramas | Santa Bárbara,
 R. del Biobío | Verano | Bicarbonato | Amoniaco



NCS S 5030-Y10R | 1618
 Arrayán | Hojas | Riñinahue, R. de los Ríos
 Primavera | Bicarbonato | Sin amoniaco



NCS S 5030-Y10R | 1623
 Arrayán | Hojas | Riñinahue, R. de los Ríos
 Primavera | Bicarbonato | Amoniaco



NCS S 5040-Y10R | 1607
 Maitén | Quintral | Riñinahue, R. de los Ríos
 Primavera | Alumbre + Crémor | Sin amoniaco



NCS S 5040-Y10R | 0404
 Matico | Flor | Niebla, R. de los Ríos
 Verano | Alumbre + Crémor | Sin amoniaco



NCS S 5040-Y10R | 1665
 Huingan | Ramas + Hojas | Santa Bárbara, R. del
 Biobío | Verano | Alumbre + Crémor | Amoniaco



NCS S 5040-Y10R | 1600
 Maitén | Quintral | Riñinahue, R. de los Ríos
 Primavera | Sal | Amoniaco



NCS S 5040-Y10R | 1602
 Maitén | Quintral | Riñinahue, R. de los Ríos
 Primavera | Alumbre + Crémor | Amoniaco



NCS S 5040-Y10R | 1598
 Maitén | Quintral | Riñinahue, R. de los Ríos
 Primavera | Sin mordiente Amoniaco



NCS S 5040-Y10R | 1606
 Maitén | Quintral | Riñinahue, R. de los Ríos
 Primavera | Sal | Sin amoniaco



NCS S 5040-Y10R | 0410
 Matico | Flor | Niebla, R. de los Ríos
 Verano | Bicarbonato | Amoniaco



NCS S 5040-Y10R | 1342
 Pillo Pillo | Hojas | Mehuín, R. de los Ríos
 Invierno | Alumbre + Crémor | Sin amoniaco



NCS S 5040-Y10R | 0402
 Matico | Flor | Niebla, R. de los Ríos | Verano
 Bicarbonato | Sin amoniaco



NCS S 5040-Y10R | 1946
 Costilla de Vaca | Fronda | Calbuco, R. de los Lagos
 Primavera/Ver. | Alumbre + Crémor | Amoniaco



NCS S 5040-Y10R | 0411
 Matico | Flor | Niebla, R. de los Ríos
 Verano | Sal | Amoniaco



NCS S 5040-Y10R | 0863
Canelo | Hojas | Ñancul, R. de los Ríos
Otoño | S. cobre | Sin amoníaco



NCS S 5040-Y10R | 1078
Peumo | Hojas + Ramas | Tirúa, R. del Biobío
Invierno/Primavera | S. hierro | Amoníaco



NCS S 5040-Y10R | 1961
Radal | Hojas | Calbuco, R. de los Lagos | Primavera/Ver | Alumbre + Crémor | Sin amoníaco



NCS S 5040-Y10R | 1062
Radal | Hojas | Lonquimay, R. de la Araucanía
Invierno | Alumbre + Crémor | Amoníaco



NCS S 5040-Y10R | 0106
Canelo | Hojas | Budi, R. de la Araucanía
Primavera | S. cobre | Amoníaco



NCS S 5040-Y10R | 0108
Canelo | Hojas | Budi, R. de la Araucanía
Primavera | Sal | Amoníaco



NCS S 5040-Y10R | 0803
Maitén | Quintral | Ñancul, R. de los Ríos
Otoño | S. cobre | Sin amoníaco



NCS S 5040-Y10R | 1601
Maitén | Quintral | Riñinahue, R. de los Ríos
Primavera | S. cobre | Amoníaco



NCS S 5040-Y10R | 1605
Maitén | Quintral | Riñinahue, R. de los Ríos
Primavera | S. cobre | Sin amoníaco



NCS S 5040-Y10R | 1341
Pillo Pillo | Hojas | Mehuín, R. de los Ríos
Invierno | S. cobre | Sin amoníaco



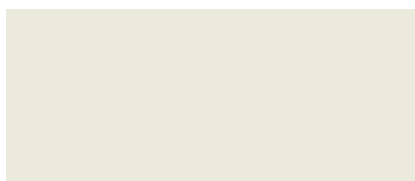
NCS S 5040-Y10R | 1340
Pillo Pillo | Hojas | Mehuín, R. de los Ríos
Invierno | Sin mordiente | Sin amoníaco



NCS S 5040-Y10R | 1339
Pillo Pillo | Hojas | Mehuín, R. de los Ríos
Invierno | Sal | Sin amoníaco



NCS S 5040-Y10R | 1343
Pillo Pillo | Hojas | Mehuín, R. de los Ríos
Invierno | Bicarbonato | Sin amoníaco



NCS S 6010-Y10R | 2206
Zarzaparrilla | Hojas | Lingüento, R. de los Ríos
Invierno/Prim. | Sin mordiente | Sin amoníaco



NCS S 6010-Y10R | 2207
Zarzaparrilla | Hojas | Lingüento, R. de los Ríos
Invierno/Prim. | Bicarbonato | Sin amoníaco



NCS S 6010-Y10R | 2203
Zarzaparrilla | Hojas | Lingüento, R. de los Ríos
Invierno/Primavera | Sal | Sin amoníaco



NCS S 6010-Y10R | 0179
Lingue | Ramas + Hojas | Lanco, R. de los Ríos
Invierno | Sal | Sin amoníaco



NCS S 6010-Y10R | 1685
Mora | Fruto | Santa Bárbara, R. del Biobío
Verano | Sin mordiente | Amoníaco



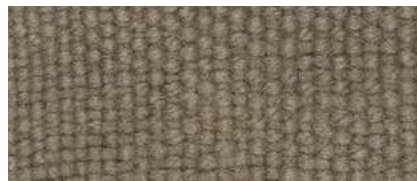
NCS S 6010-Y10R | 0171
Lingue | Ramas + Hojas | Lanco, R. de los Ríos
Invierno | Sal | Amoníaco



NCS S 6010-Y10R | 0034
 Avellano | Hojas + Cortezas | Freire, R. de la Araucanía | Invierno | Sin mordiente | Amoniaco



NCS S 6010-Y10R | 0212
 Relbún | Raíz | Lanco, R. de los Ríos | Invierno | S. cobre | Amoniaco



NCS S 6010-Y10R | 0759
 Romaza | Hojas | Ñancul, R. de los Ríos | Otoño | S. hierro | Amoniaco



NCS S 6020-Y10R | 0818
 Coihue | Hojas + Corteza | Ñancul, R. de los Ríos | Otoño | Sal | Amoniaco



NCS S 6020-Y10R | 1022
 Romazilla | Hojas | Auchac, R. de los Lagos | Verano | Alumbre + Crémor | Amoniaco



NCS S 6020-Y10R | 0597
 Boldo | Hojas | Panguipulli, R. de los Ríos | Primavera | Sin mordiente | Sin amoniaco



NCS S 6020-Y10R | 1652
 Maqui | Fruto | Santa Bárbara, R. del Biobío | Verano | Sin mordiente | Amoniaco



NCS S 6020-Y10R | 1018
 Romazilla | Hojas | Auchac, R. de los Lagos | Verano | Sin mordiente | Amoniaco



NCS S 6020-Y10R | 1027
 Romazilla | Hojas | Auchac, R. de los Lagos | Verano | Sal | Sin amoniaco



NCS S 6020-Y10R | 0173
 Lingüe | Ramas + Hojas | Lanco, R. de los Ríos | Invierno | Alumbre + Crémor | Amoniaco



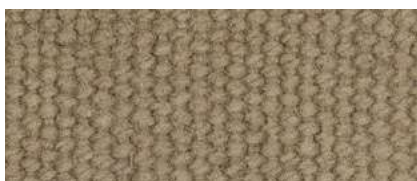
NCS S 6020-Y10R | 1023
 Romazilla | Hojas | Auchac, R. de los Lagos | Verano | Sin mordiente | Sin amoniaco



NCS S 6020-Y10R | 2251
 Ñirre | Corteza | Osorno, R. de los Lagos | Invierno | S. hierro | Amoniaco



NCS S 6020-Y10R | 0029
 Canelo | Hojas + Cortezas | Freire, R. de la Araucanía | Invierno | Sin mordiente | Amoniaco



NCS S 6020-Y10R | 0823
 Coihue | Hojas + Corteza | Ñancul, R. de los Ríos | Otoño | Bicarbonato | Sin amoniaco



NCS S 6020-Y10R | 0839
 Laurel | Hojas | Ñancul, R. de los Ríos | Otoño | S. cobre | Sin amoniaco



NCS S 6020-Y10R | 2212
 Zarzaparrilla | Hojas | Lingüento, R. de los Ríos | Invierno/Prim. | Alumbre + Crémor | Amoniaco



NCS S 6020-Y10R | 0819
 Coihue | Hojas + Corteza | Ñancul, R. de los Ríos | Otoño | Bicarbonato | Amoniaco



NCS S 6020-Y10R | 1653
 Maqui | Fruto | Santa Bárbara, R. del Biobío | Verano | Alumbre + Crémor | Amoniaco



NCS S 6020-Y10R | 0790
 Coihue | Corteza | Ñancul, R. de los Ríos | Otoño | S. cobre | Amoniaco



NCS S 6020-Y10R | 1671
 Laurel | Hojas | Santa Bárbara, R. del Biobío | Verano | S. cobre | Amoniaco



NCS S 6020-Y10R | 0222
 Maqui | Quintral | Lanco, R. de los Ríos | Invierno | Sal | Amoniaco



NCS S 6020-Y10R | 0022
 Canelo | Hojas + Cortezas | Freire, R. de la Araucanía | Invierno | S. cobre | Sin amoniaco



NCS S 6020-Y10R | 1117
 Matico | Hoja + S. cobre | Tirúa, R. del Biobío | Invierno/Prim. | Alumbre + Crémor | Sin amoniaco



NCS S 6020-Y10R | 0297
 Nalca | Raíz | Lanco, R. de los Ríos | Invierno | Alumbre + Crémor | Amoniaco



NCS S 6020-Y10R | 0621
 Nalca | Flor | Hornopirén, R. de los Lagos | Verano | Bicarbonato | Amoniaco



NCS S 6020-Y10R | 0987
 Pica Pica | Flor | Teodoro Schmitt, R. de la Araucanía | Invierno | S. hierro | Sin amoniaco



NCS S 6020-Y10R | 0756
 Romaza | Hojas | Ñancul, R. de los Ríos | Otoño | S. hierro | Sin amoniaco



NCS S 6020-Y10R | 0564
 Laurel | Hojas | Panguipulli, R. de los Ríos | Primavera | S. cobre | Amoniaco



NCS S 6020-Y10R | 1063
 Radal | Hojas | Lonquimay, R. de la Araucanía | Invierno | Sin mordiente | Amoniaco



NCS S 6020-Y10R | 0341
 Romaza | Hojas | Purranque, R. de los Lagos | Invierno | Alumbre + Crémor | Amoniaco



NCS S 6020-Y10R | 0376
 Palpalén | Flor | Pilolcura, R. de los Ríos | Verano | Sin mordiente | Amoniaco



NCS S 6020-Y10R | 2182
 Arrayán | Fruto | Escuadrón, R. del Biobío | Verano/Otoño | Bicarbonato | Amoniaco



NCS S 6020-Y10R | 1962
 Radal | Hojas | Calbuco, R. de los Lagos | Primavera/Ver. | Bicarbonato | Sin amoniaco



NCS S 6020-Y10R | 0591
 Boldo | Hojas | Panguipulli, R. de los Ríos | Primavera | S. hierro | Amoniaco



NCS S 6020-Y10R | 2163
 Quillay | Hojas | Escuadrón, R. del Biobío | Verano/Otoño | S. cobre | Amoniaco



NCS S 6020-Y10R | 2200
 Arrayán | Hojas | Escuadrón, R. del Biobío | Verano/Otoño | S. cobre | Amoniaco



NCS S 6020-Y10R | 0879
 Voqui Pilpil | Ramas | Ñancul, R. de los Ríos | Otoño | S. hierro | Amoniaco



NCS S 6020-Y10R | 0298
 Nalca | Raíz | Lanco, R. de los Ríos | Invierno | Sin mordiente | Amoniaco



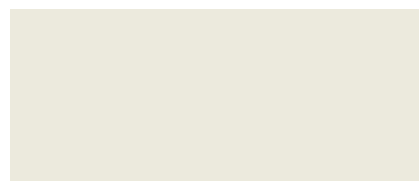
NCS S 6020-Y10R | 1672
 Laurel | Hojas | Santa Bárbara, R. del Biobío | Verano | S. hierro | Amoniaco



NCS S 6020-Y10R | 0220
 Maqui | Quintral | Lanco, R. de los Ríos | Invierno | Sin mordiente | Amoniaco



NCS S 6020-Y10R | 2020
 Lingue | Corteza | Pulotre, R. de los Lagos | Primavera | S. hierro | Sin amoniaco





NCS S 6030-Y10R | 1724
Matico | Hojas | Pitrufluén, R. de la Araucanía
Verano/Otoño | Bicarbonato | Amoniaco



NCS S 6030-Y10R | 0077
Radal | Hojas + Cortezas | Liquiñe, R. de los Ríos
Verano | Sal | Amoniaco



NCS S 6030-Y10R | 0386
Palpalén | Flor | Pilolcura, R. de los Ríos
Verano | Alumbre + Crémor | Sin amoniaco



NCS S 6030-Y10R | 0896
Maqui | Quintral | Ñancul, R. de los Ríos
Otoño | Sin mordiente | Amoniaco



NCS S 6030-Y10R | 0347
Romaza | Hojas | Purranque, R. de los Lagos
Invierno | Sal | Sin amoniaco



NCS S 6030-Y10R | 0805
Maiten | Quintral | Ñancul, R. de los Ríos
Otoño | S. cobre | Amoniaco



NCS S 6030-Y10R | 1923
Canelo + Avellano | Hojas | Calbuco, R. de los Lagos
Primavera/Verano | S. hierro | Amoniaco



NCS S 6030-Y10R | 1931
Notro | Hojas + Flores | Calbuco, R. de los Lagos
Primavera/Verano | S. cobre | Sin amoniaco



NCS S 6030-Y10R | 0892
Quintral | Maqui | Ñancul, R. de los Ríos
Otoño | Sal | Sin amoniaco



NCS S 6030-Y10R | 0384
Palpalén | Flor | Pilolcura, R. de los Ríos
Verano | Sal | Sin amoniaco



NCS S 6030-Y10R | 0901
Maqui | Quintral | Ñancul, R. de los Ríos
Otoño | Bicarbonato | Amoniaco



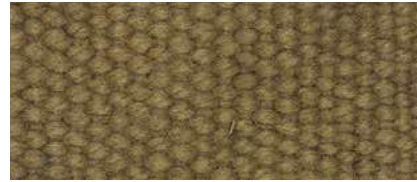
NCS S 6030-Y10R | 0170
Maqui + Radal | Hojas | Budi, R. de la Araucanía
Primavera | Sal | Sin amoniaco



NCS S 6030-Y10R | 1262
Maqui | Quintral | Rupanco, R. de los Lagos
Primavera | S. cobre | Sin amoniaco



NCS S 6030-Y10R | 1335
Pillo Pillo | Hojas | Mehuín, R. de los Ríos
Invierno | Alumbre + Crémor | Amoniaco



NCS S 6030-Y10R | 0389
Notro | Flor | Pilolcura, R. de los Ríos | Verano
S. hierro | Sin amoniaco



NCS S 6030-Y10R | 1280
Espino | Ramas + Hojas | Rupanco, R. de los Lagos
Primavera | S. hierro | Amoniaco



NCS S 6030-Y10R | 1172
Maqui | Fruto | Galvarino, R. de la Araucanía
Primavera | Alumbre + Crémor | Amoniaco



NCS S 6030-Y10R | 0338
Romaza | Hojas | Purranque, R. de los Lagos
Invierno | Sin mordiente | Amoniaco



NCS S 6030-Y10R | 2066
Radal + Maqui | Hojas | Budi, R. de la Araucanía
Primavera | Alumbre + Crémor | Amoniaco



NCS S 6030-Y10R | 1321
Maqui | Corteza + Hojas | Mehuín R. de los Ríos
Invierno | Alumbre + Crémor | Sin amoniaco



NCS S 6030-Y10R | 1334
Pillo Pillo | Hojas | Mehuín, R. de los Ríos
Invierno | S. cobre | Amoniaco



NCS S 6030-Y10R | 1338
Pillo Pillo | Hojas | Mehuín, R. de los Ríos
Invierno | Sin mordiente | Amoniaco



NCS S 6030-Y10R | 0110
Canelo | Hojas | Budi, R. de la Araucanía
Primavera | Bicarbonato | Amoniaco



NCS S 6030-Y10R | 1660
Huingan | Ramas + Hojas | Santa Bárbara, R. del
Biobío | Verano | S. hierro | Sin amoniaco



NCS S 6030-Y10R | 0353
Avellano | Hojas | Purranque, R. de los Lagos
Invierno | Bicarbonato | Amoniaco



NCS S 6030-Y10R | 2233
Patagua | Ramas | Valdivia, R. de los Ríos
Invierno | Alumbre + Crémor | Sin amoniaco



NCS S 6030-Y10R | 0704
Manzano | Hojas + Ramas | Bahía Mansa, R. de
los Lagos | Primavera | Bicarbonato | Amoniaco



NCS S 6030-Y10R | 0807
Maitén | Quintral | Ñancul, R. de los Ríos
Otoño | Bicarbonato | Amoniaco



NCS S 6030-Y10R | 0146
Boldo | Hojas | Budi, R. de la Araucanía
Primavera | Bicarbonato | Amoniaco



NCS S 6030-Y10R | 0862
Canelo | Hojas | Ñancul, R. de los Ríos
Otoño | Sal | Amoniaco



NCS S 6030-Y10R | 0399
Notro | Flor | Pilolcura, R. de los Ríos
Verano | S. cobre | Amoniaco



NCS S 6030-Y10R | 0031A
Canelo | Hojas + Cortezas | Freire, R. de la Arau-
canía | Invierno | Bicarbonato | Amoniaco



NCS S 6030-Y10R | 0378
Palpalén | Flor | Pilolcura, R. de los Ríos
Verano | Alumbre + Crémor | Amoniaco



NCS S 6030-Y10R | 0381
Palpalén | Flor | Pilolcura, R. de los Ríos
Verano | Bicarbonato | Amoniaco



NCS S 6030-Y10R | 1279
Maqui + Chilco | Quintral | Rupanco, R. de los
Lagos | Primavera | S. cobre | Amoniaco



NCS S 6030-Y10R | 2056
Maqui | Corteza + Hojas | Panguipulli, R. de los Ríos
Primavera | Alumbre + Crémor | Sin amoniaco



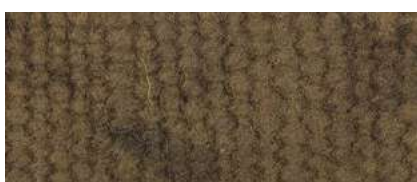
NCS S 6030-Y10R | 0509
Coihue | Corteza | Panguipulli, R. de los Ríos
Primavera | Sin mordiente | Sin amoniaco



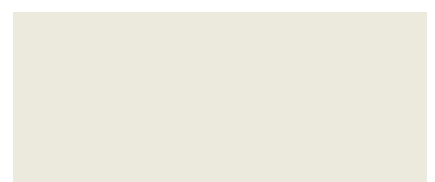
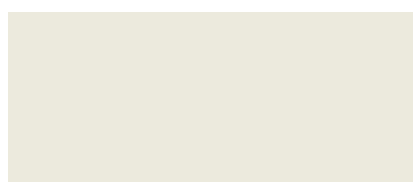
NCS S 6030-Y10R | 0505
Coihue | Corteza | Panguipulli, R. de los Ríos
Primavera | Sal | Sin amoniaco



NCS S 6030-Y10R | 1746
Chilco | Flor | Pitrufrquén, R. de la Araucanía
Verano/Oto. | S. cobre | Amoniaco



NCS S 6030-Y10R | 0270
Canelo | Hojas | Lanco, R. de los Ríos | Invierno
Bicarbonato | Amoniaco





NCS S 7020-Y10R | 0126
 Radal | Hojas | Budi, R. de la Araucanía
 Primavera | Alumbre + Crémor | Sin amoníaco



NCS S 7020-Y10R | 1323
 Maqui | Corteza + Hojas | Mehuín Bajo, R. de los Ríos | Invierno | Sin mordiente | Sin amoníaco



NCS S 7020-Y10R | 1257
 Maqui | Quintral | Rupanco, R. de los Lagos
 Primavera | S. cobre | Amoníaco



NCS S 7020-Y10R | 0243
 Matico | Hojas | Lanco, R. de los Ríos
 Invierno | S. cobre | Amoníaco



NCS S 7020-Y10R | 0894
 Maqui | Quintral | Ñancul, R. de los Ríos
 Otoño | S. cobre | Sin amoníaco



NCS S 7020-Y10R | 2149
 Canelo | Hojas | Escuadrón, R. del Biobío
 Verano/Otoño | S. cobre | Amoníaco



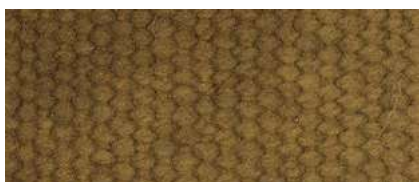
NCS S 7020-Y10R | 0132
 Radal | Hojas | Budi, R. de la Araucanía
 Primavera | Alumbre + Crémor | Amoníaco



NCS S 7020-Y10R | 0498
 Coihue | Corteza | Panguipulli, R. de los Ríos
 Primavera | Sin mordiente | Amoníaco



NCS S 7020-Y10R | 0169
 Maqui + Radal | Hojas | Budi, R. de la Araucanía
 Primavera | Bicarbonato | Sin amoníaco



NCS S 7020-Y10R | 0700
 Manzano | Hojas + Ramas | Bahía Mansa, R. de los Lagos | Primavera | S. hierro | Amoníaco



NCS S 7020-Y10R | 0422
 Lingue | Fruto | Curíñanco, R. de los Ríos
 Invierno | Bicarbonato | Amoníaco



NCS S 7020-Y10R | 2070
 Radal + Maqui | Hojas | Budi, R. de la Araucanía
 Primavera | Sin mordiente | Amoníaco



NCS S 7020-Y10R | 0166
 Maqui + Radal | Hojas | Budi, R. de la Araucanía
 Primavera | Sin mordiente | Sin amoníaco



NCS S 7020-Y10R | 0396
 Notro | Flor | Pilolcura, R. de los Ríos
 Verano | S. hierro | Amoníaco



NCS S 7020-Y10R | 1936
 Notro | Hojas + Flores | Calbuco, R. de los Lagos
 Primavera/Verano | S. cobre | Amoníaco



NCS S 7020-Y10R | 0269
 Canelo | Hojas | Lanco, R. de los Ríos
 Invierno | Sin mordiente | Amoníaco



NCS S 7020-Y10R | 0273
 Canelo | Hojas | Lanco, R. de los Ríos
 Invierno | Sal | Amoníaco



NCS S 7020-Y10R | 1710
 Pichi Romero | Hojas + Ramas | Santa Bárbara, R. del Biobío | Verano | S. cobre | Amoníaco



NCS S 7020-Y10R | 0168
 Maqui + Radal | Hojas | Budi, R. de la Araucanía
 Primavera | Alumbre + Crémor | Sin amoníaco



NCS S 7020-Y10R | 0129
 Radal | Hojas | Budi, R. de la Araucanía
 Primavera | S. cobre | Sin amoníaco



NCS S 7020-Y10R | 1963
 Radal | Hojas | Calbuco, R. de los Lagos
 Primavera/Verano | S. cobre | Sin amoníaco



NCS S 7020-Y10R | 0732
 Arrayán | Corteza | Bahía Mansa, R. de los Lagos
 Primavera | Bicarbonato | Amoniaco



NCS S 7020-Y10R | 0625
 Tineo | Corteza | Río Malito, R. de los Lagos
 Verano | S. cobre | Sin amoniaco



NCS S 7020-Y10R | 2280
 Zarzaparilla | Fruto | Hornopirén, R. de los Lagos
 Primavera/Verano | S. cobre | Amoniaco



NCS S 7020-Y10R | 1244
 Meli | Corteza | Rupanco, R. de los Lagos
 Primavera | S. cobre | Sin amoniaco



NCS S 7020-Y10R | 1025
 Romazilla | Hojas | Auchac, R. de los Lagos
 Verano | Bicarbonato | Sin amoniaco



NCS S 7020-Y10R | 0031
 Canelo | Hojas + Cortezas | Freire, R. de la Araucanía | Invierno | S. hierro | Amoniaco



NCS S 7020-Y10R | 1028
 Romazilla | Hojas | Auchac, R. de los Lagos
 Verano | S. cobre | Sin amoniaco



NCS S 7020-Y10R | 2281
 Zarzaparilla | Fruto | Hornopirén, R. de los Lagos
 Primavera/Verano | S. hierro | Amoniaco



NCS S 7020-Y10R | 0223
 Maqui | Quintral | Lanco, R. de los Ríos
 Invierno | Bicarbonato | Amoniaco



NCS S 7020-Y10R | 0489
 Peumo | Hojas + Ramas | Panguipulli, R. de los Ríos | Primavera | S. hierro | Amoniaco



NCS S 7020-Y10R | 1882
 Zarzaparrilla | Hojas | Hornopirén, R. de los Lagos | Primavera/Verano | S. cobre | Amoniaco



NCS S 7020-Y10R | 1020
 Romazilla | Hojas | Auchac, R. de los Lagos
 Verano | S. cobre | Amoniaco



NCS S 7020-Y10R | 0379
 Palpalén | Flor | Pilolcura, R. de los Ríos
 Verano | Sal | Amoniaco



NCS S 7020-Y10R | 1115
 Matico | Hoja + S. cobre | Tirúa, R. del Biobío
 Invierno/Prim. | Bicarbonato | Sin amoniaco



NCS S 7020-Y10R | 0295
 Nalca | Raíz | Lanco, R. de los Ríos
 Invierno | S. cobre | Amoniaco



NCS S 7020-Y10R | 0289
 Maqui | Hojas + Ramas | Lanco, R. de los Ríos
 Invierno | S. cobre | Sin amoniaco



NCS S 7020-Y10R | 1651
 Maqui | Fruto | Santa Bárbara, R. del Biobío
 Verano | Sal | Amoniaco



NCS S 7020-Y10R | 0377
 Palpalén | Flor | Pilolcura, R. de los Ríos
 Verano | S. hierro | Amoniaco



NCS S 7020-Y10R | 1881
 Zarzaparrilla | Hojas | Hornopirén, R. de los Lagos | Primavera/Verano | S. hierro | Amoniaco



NCS S 7020-Y10R | 2057
 Maqui | Corteza + Hojas | Panguipulli, R. de los Ríos | Primavera | S. cobre | Sin amoniaco



NCS S 7020-Y10R | 2063
 Maqui | Cáscaras + Hojas | Panguipulli, R. de los Ríos | Primavera | S. cobre | Sin amoniaco



NCS S 7020-Y10R | 0630
Tineo | Corteza | Río Malito, R. de los Lagos
Verano | S. cobre | Amoniaco



NCS S 7020-Y10R | 2051
Maqui | Quintral | Panguipulli, R. de los Ríos
Primavera | S. cobre | Sin amoniaco



NCS S 7020-Y10R | 0127
Radal | Hojas | Budi, R. de la Araucanía
Primavera | Sin mordiente | Sin amoniaco



NCS S 7020-Y10R | 0128
Radal | Hojas | Budi, R. de la Araucanía
Primavera | Sal | Sin Amoniaco



NCS S 7020-Y10R | 0503
Coihue | Corteza | Panguipulli, R. de los Ríos
Primavera | Bicarbonato | Amoniaco



NCS S 7020-Y10R | 0135
Radal | Hojas | Budi, R. de la Araucanía
Primavera | Sin mordiente | Amoniaco



NCS S 7020-Y10R | 0507
Coihue | Corteza | Panguipulli, R. de los Ríos
Primavera | S. cobre | Sin amoniaco



NCS S 7020-Y10R | 0499
Coihue | Corteza | Panguipulli, R. de los Ríos
Primavera | S. cobre | Amoniaco



NCS S 7020-Y10R | 2058
Maqui | Quintral | Panguipulli, R. de los Ríos
Primavera | S. cobre | Sin amoniaco



NCS S 7020-Y10R | 0508
Coihue | Corteza | Panguipulli, R. de los Ríos
Primavera | Bicarbonato | Sin amoniaco



NCS S 7020-Y10R | 1664
Huingan | Ramas + Hojas | Santa Bárbara, R. del
Biobío | Verano | S. cobre | Amoniaco



NCS S 7020-Y10R | 0134
Radal | Hojas | Budi, R. de la Araucanía
Primavera | Sal | Amoniaco



NCS S 7020-Y10R | 0131
Radal | Hojas | Budi, R. de la Araucanía
Primavera | S. cobre | Amoniaco



NCS S 7020-Y10R | 1105
Matico + Chilco | Hojas + Ramas | Tirúa, R. del Bio-
bío | Invierno/Prim. | Sin mordiente | Amoniaco



NCS S 7020-Y10R | 1319
Maqui | Corteza + Hojas | Mehuín, R. de los Ríos
Invierno | S. cobre | Sin amoniaco



NCS S 7020-Y10R | 1663
Huingan | Ramas + Hojas | Santa Bárbara, R. del
Biobío | Verano | S. hierro | Amoniaco



NCS S 7020-Y10R | 1755
Maqui | Corteza | Pitrufrquén, R. de la Araucanía
Verano/Otoño | S. cobre | Amoniaco



NCS S 7020-Y10R | 1935
Notro | Hojas + Flor | Calbuco, R. de los Lagos
Primavera/Verano | S. hierro | Amoniaco



NCS S 7020-Y10R | 1072
Misodendrum | Hongo del Nirre | Lonquimay, R. de
la Araucanía | Invierno | S. hierro | Sin amoniaco



NCS S 7020-Y10R | 2209
Zarzaparrilla | Hojas | Linguento, R. de los Ríos
Invierno/Prim. | S. cobre | Amoniaco



NCS S 7020-Y10R | 1953
Radal | Hojas | Calbuco, R. de los Lagos
Primavera/Verano | S. cobre | Amoniaco



NCS S 7020-Y10R | 0482

Peumo | Hojas + Ramas | Panguipulli, R. de los Ríos | Primavera | S. hierro | Sin amoníaco



NCS S 7020-Y10R | 1036

Pehuén | Cáscara de Piñón | Lonquimay, R. de la Araucanía | Invierno | S. hierro | Amoníaco



NCS S 7020-Y10R | 1828

Tepú | Corteza | Hornopirén, R. de los Lagos Primavera/Verano | S. cobre | Amoníaco



NCS S 7020-Y10R | 0763

Radal | Corteza | Ñancul, R. de los Ríos Otoño | Alumbre + Crémor | Sin amoníaco



NCS S 7020-Y10R | 1906

Ulmo | Hojas + Ramas | Calbuco, R. de los Lagos Primavera/Verano | S. cobre | Amoníaco



NCS S 7020-Y10R | 0761

Radal | Corteza | Ñancul, R. de los Ríos Otoño | Alumbre + Crémor | Amoníaco



NCS S 8010-Y10R | 0788

Pitra | Hojas | Ñancul, R. de los Ríos Otoño | S. hierro | Amoníaco



NCS S 7020-Y10R | 1821

Tepú | Corteza | Hornopirén, R. de los Lagos Primavera/Verano | S. cobre | Sin amoníaco



NCS S 7020-Y10R | 0733

Arrayán | Corteza | Bahía Mansa, R. de los Lagos Primavera | S. hierro | Amoníaco



NCS S 7020-Y10R | 1791

Boldo | Hojas | Tirúa, R. del Biobío Verano/Otoño | S. cobre | Amoníaco



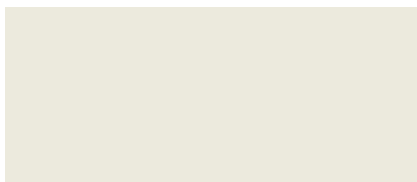
NCS S 7020-Y10R | 0130

Radal | Hojas | Budi, R. de la Araucanía Primavera | Bicarbonato | Sin amoníaco



NCS S 7020-Y10R | 1318

Maqui | Corteza + Hojas | Mehuín, R. de los Ríos Invierno | S. cobre | Amoníaco



NCS S 7020-Y10R | 0900

Maqui | Quintral | Ñancul, R. de los Ríos Otoño | S. cobre | Amoníaco



NCS S 8010-Y10R | 2119

Arrayán | Hojas | Escuadrón, R. del Biobío Verano/Otoño | S. cobre | Sin amoníaco



NCS S 7020-Y10R | 2065

Maqui | Corteza + Hojas | Panguipulli, R. de los Ríos | Primavera | Bicarbonato | Sin amoníaco



NCS S 7020-Y10R | 2162

Quillay | Hojas | Escuadrón, R. del Biobío Verano-Otoño | S. hierro | Amoníaco



NCS S 7020-Y10R | 1954

Radal | Hojas | Calbuco, R. de los Lagos Primavera/Verano | S. hierro | Amoníaco



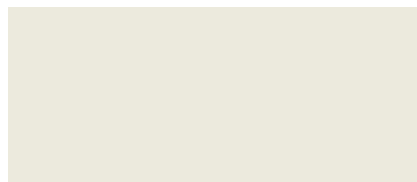
NCS S 7020-Y10R | 0133

Radal | Hojas | Budi, R. de la Araucanía Primavera | Bicarbonato | Amoníaco



NCS S 7020-Y10R | 0900

Maqui | Quintral | Ñancul, R. de los Ríos Otoño | S. cobre | Amoníaco



NCS S 7020-Y10R | 0900

Maqui | Quintral | Ñancul, R. de los Ríos Otoño | S. cobre | Amoníaco



NCS S 8010-Y10R | 1777

Murta | Quintral | Corral, R. de los Ríos Verano | S. cobre | Amoníaco



NCS S 8010-Y10R | 1951
 Costilla de Vaca | Fronda | Calbuco, R. de los Lagos | Primavera/Ver. | S. cobre | Sin amoníaco



NCS S 8010-Y10R | 0205
 Alerce | Astilla | Lanco, R. de los Ríos Invierno | S. cobre | Amoníaco



NCS S 8010-Y10R | 1856
 Canelo | Corteza | Hornopirén, R. de los Lagos Primavera/Verano | S. cobre | Amoníaco



NCS S 8010-Y10R | 1720
 Matico | Hojas | Pitrufrquén, R. de la Araucanía Verano/Oto. | S. hierro | Amoníaco



NCS S 8010-Y10R | 0998
 Tepa | Hojas + Ramas | Auchac, R. de los Lagos Verano | S. hierro | Amoníaco



NCS S 8010-Y10R | 1747
 Maqui | Corteza | Pitrufrquén, R. de la Araucanía Verano/Otoño | S. hierro | Sin amoníaco



NCS S 8010-Y10R | 1269
 Maqui + Chilco | Quintral | Rupanco, R. de los Lagos | Primavera | S. hierro | Sin amoníaco



NCS S 8010-Y10R | 1952
 Costilla de Vaca | Fronda | Calbuco, R. de los Lagos | Verano | S. hierro | Sin amoníaco



NCS S 8010-Y10R | 1026
 Romazilla | Hojas | Auchac, R. de los Lagos Verano | S. hierro | Sin amoníaco



NCS S 8010-Y10R | 0466
 Manzano + Hiedra | Orujo de Manzana + Hojas | Ancud, R. de los Lagos | Verano | Bicarbonato | Sin amoníaco



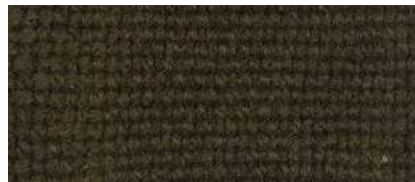
NCS S 8010-Y10R | 0457
 Pillo Pillo | Hojas + Olla de Fierro | Ancud, R. de los Lagos | Verano | Bicarbonato | Sin amoníaco



NCS S 8010-Y10R | 0464
 Manzano + Hiedra | Orujo de Manzana + Hojas | Ancud, R. de los Lagos | Verano | Bicarbonato | Amoníaco



NCS S 8010-Y10R | 0271
 Canelo | Hojas | Lanco, R. de los Ríos Invierno | S. cobre | Amoníaco



NCS S 8010-Y10R | 1579
 Pillo Pillo | Hojas | Los Pellines, R. de los Ríos Primavera | S. hierro | Amoníaco



NCS S 8010-Y10R | 1220
 Triaca + Chilco | Hojas | Rupanco, R. de los Lagos Primavera | S. hierro | Amoníaco



NCS S 8010-Y10R | 1793
 Peumo | Hojas + Ramas | Cañete, R. del Biobío Verano/Otoño | S. hierro | Amoníaco



NCS S 8010-Y10R | 2148
 Canelo | Hojas | Escuadrón, R. del Biobío Verano/Otoño | S. hierro | Amoníaco



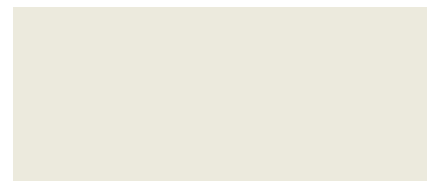
NCS S 8010-Y10R | 1278
 Maqui + Chilco | Quintral | Rupanco, R. de los Lagos | Primavera | S. hierro | Amoníaco



NCS S 8010-Y10R | 1021
 Romazilla | Hojas | Auchac, R. de los Lagos Verano | S. hierro | Amoníaco



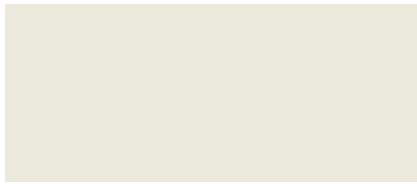
NCS S 8010-Y10R | 1505
 Radal | Corteza | Palena, R. de los Lagos Verano | S. cobre | Sin amoníaco





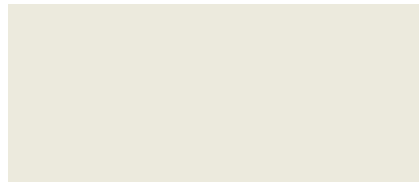
NCS S 3030-Y20R | 1219

Triaca + Chilco | Hojas | Rupanco, R. de los Lagos Primavera | Sal | Amoniaco



NCS S 3040-Y20R | 1468

Notro | Flor | Niebla, R. de los Ríos Verano | Bicarbonato | Sin amoniaco



NCS S 3040-Y20R | 0710

Manzano | Hojas + Ramas | Bahía Mansa, R. de los Lagos | Primavera | Alumbre + Crémor | Sin amoniaco



NCS S 3040-Y20R | 1697

Peumo | Hojas + Ramas | Santa Bárbara, R. del Biobío | Verano | Sin mordiente | Sin amoniaco



NCS S 3040-Y20R | 1568

Pillo Pillo | Hojas | Los Pellines, R. de los Ríos Primavera | Sal | Sin amoniaco



NCS S 3040-Y20R | 0870

Hualle | Barba de Palo + Aserrín | Ñancul, R. de los Ríos | Otoño | Bicarbonato | Sin amoniaco



NCS S 3040-Y20R | 1699

Peumo | Hojas + Ramas | Santa Bárbara, R. del Biobío | Verano | Bicarbonato | Sin amoniaco



NCS S 3050-Y20R | 2038

Maqui + Cebolla + Pitra | Quintral + Cáscara + Hojas | Liquiñe, R. de los Ríos | Inv. | Alumbre + Crémor | Sin amoniaco



NCS S 3050-Y20R | 0738

Hualle | Barba de Palo | Bahía Mansa, R. de los Lagos | Primavera | Bicarbonato | Sin amoniaco



NCS S 3060-Y20R | 1137

Flamulina/Enoki | Hongos | Riñihue, R. de los Ríos | Invierno | Bicarbonato | Sin amoniaco



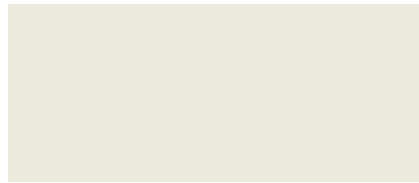
NCS S 3060-Y20R | 1143

Flamulina/Enoki | Hongo | Riñihue, R. de los Ríos | Invierno | Alumbre + Crémor | Amoniaco



NCS S 3060-Y20R | 1140

Flamulina/Enoki | Hongos | Riñihue, R. de los Ríos | Invierno | Bicarbonato | Amoniaco



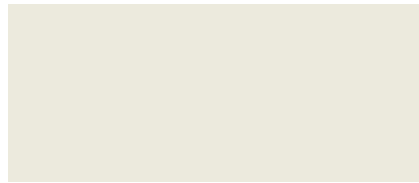
NCS S 4005-Y20R | 0520

Pellín | Corteza + Astilla | Panguipulli, R. de los Ríos | Primavera | Sal | Sin amoniaco



NCS S 4020-Y20R | 1768

Murta | Quintral | Corral, R. de los Ríos Verano | Sal | Sin amoniaco



NCS S 4020-Y20R | 0319

Trebol | Raíz | Purranque, R. de los Lagos Invierno | S. cobre | Sin amoniaco



NCS S 4020-Y20R | 1773

Murta | Quintral | Corral, R. de los Ríos Verano | Sin mordiente | Sin amoniaco





NCS S 4020-Y20R | 0320
Trébol | Raíz | Purranque, R. de los Lagos
Invierno | Alumbre + Crémor | Sin amoníaco



NCS S 4020-Y20R | 0925
Maquí | Ramas + Hojas | Ñancul, R. de los Ríos
Otoño | Sal | Amoníaco



NCS S 4020-Y20R | 0317
Trébol | Raíz | Purranque, R. de los Lagos
Invierno | Sin mordiente | Sin amoníaco



NCS S 4020-Y20R | 0039
Avellano | Hojas + Cortezas | Freire, R. de la Araucanía | Invierno | Bicarbonato | Sin amoníaco



NCS S 4020-Y20R | 0769
Arrayán | Fruto | Ñancul, R. de los Ríos
Otoño | Sin mordiente | Amoníaco



NCS S 4020-Y20R | 0792
Coihue | Corteza | Ñancul, R. de los Ríos
Otoño | Sal | Amoníaco



NCS S 4020-Y20R | 0793
Coihue | Corteza | Ñancul, R. de los Ríos
Otoño | Bicarbonato | Amoníaco



NCS S 4020-Y20R | 2196
Arrayán | Hojas | Escuadrón, R. del Biobío
Verano/Otoño | Sin mordiente | Amoníaco



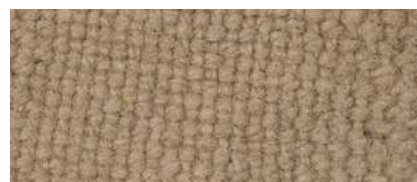
NCS S 4020-Y20R | 0768
Arrayán | Fruto | Ñancul, R. de los Ríos
Otoño | Sal | Amoníaco



NCS S 4020-Y20R | 0767
Arrayán | Fruto | Ñancul, R. de los Ríos
Otoño | Bicarbonato | Amoníaco



NCS S 4020-Y20R | 0425
Lingue | Fruto | Curiñanco, R. de los Ríos
Invierno | Sal | Sin amoníaco



NCS S 4020-Y20R | 1776
Murta | Quintral | Corral, R. de los Ríos
Verano | Sin mordiente | Amoníaco



NCS S 4020-Y20R | 1778
Murta | Quintral | Corral, R. de los Ríos
Verano | Sal | Amoníaco



NCS S 4020-Y20R | 0321
Trébol | Raíz | Purranque, R. de los Lagos
Invierno | Sal | Sin amoníaco



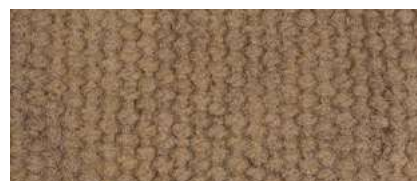
NCS S 4020-Y20R | 0312
Trébol | Raíz | Purranque, R. de los Lagos
Invierno | Alumbre + Crémor | Amoníaco



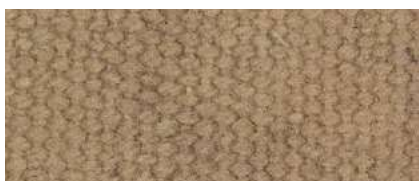
NCS S 4020-Y20R | 0314
Trébol | Raíz | Purranque, R. de los Lagos
Invierno | S. cobre | Amoníaco



NCS S 4020-Y20R | 0852
Pehuén | Cáscara de Piñón | Ñancul, R. de los Ríos | Otoño | Sal | Amoníaco



NCS S 4020-Y20R | 0854
Pehuén | Cáscara de Piñón | Ñancul, R. de los Ríos | Otoño | Sin mordiente | Amoníaco



NCS S 4030-Y20R | 0859
Pehuén | Cáscara de Piñón | Ñancul, R. de los Ríos | Otoño | Alumbre + Crémor | Sin amoníaco



NCS S 4030-Y20R | 1759
Calafate | Fruto | Corral, R. de los Ríos
Verano | Alumbre + Crémor | Amoníaco



NCS S 4030-Y20R | 2275
Zarzaparrilla | Fruto | Hornopirén, R. de los Lagos | Verano | Bicarbonato | Sin amoníaco



NCS S 4030-Y20R | 1216
Triaca + Chilco | Hojas | Rupanco, R. de los Lagos
Primavera | Sin mordiente | Amoniaco



NCS S 4030-Y20R | 1788
Boldo | Hojas | Tirúa, R. del Biobío
Verano/Otoño | Sal | Amoniaco



NCS S 4030-Y20R | 0365
Chilco | Flor | Niebla, R. de los Ríos
Verano | Alumbre + Crémor | Sin amoniaco



NCS S 4030-Y20R | 1744
Chilco | Flor | Pitrufquén, R. de la Araucanía
Verano/Otoño | Bicarbonato | Amoniaco



NCS S 4030-Y20R | 2278
Zarzaparilla | Fruto | Hornopirén, R. de los Lagos
Primavera/Verano | Bicarbonato | Amoniaco



NCS S 4030-Y20R | 0136
Voqui Pil Pil | Ramas | Budi, R. de la Araucanía
Primavera | Alumbre + Crémor | Sin amoniaco



NCS S 4040-Y20R | 0868
Hualle | Barba de Palo + Aserrín | Ñancul, R. de los Ríos | Otoño | Sin mordiente | Sin amoniaco



NCS S 4030-Y20R | 0003
Hualle | Hojas + Corteza | Freire, R. de la Araucanía | Invierno | Sin mordiente | Sin amoniaco



NCS S 4030-Y20R | 0633
Tineo | Corteza | Río Malito, R. de los Lagos
Verano | Sal | Amoniaco



NCS S 4030-Y20R | 1132
Oreja de Palo | Hongo | Riñihue, R. de los Ríos
Invierno | Alumbre + Crémor | Amoniaco



NCS S 4030-Y20R | 1937
Notro | Hojas + Flor | Calbuco, R. de los Lagos
Primavera/Verano | Sal | Amoniaco



NCS S 4030-Y20R | 0423
Lingue | Fruto | Curiñanco, R. de los Ríos
Invierno | Bicarbonato | Sin amoniaco



NCS S 4030-Y20R | 1944
Costilla de Vaca | Fronda | Calbuco, R. de los Lagos
Primavera/Verano | Sin mordiente | Amoniaco



NCS S 4040-Y20R | 1914
Ulmo | Hojas + Ramas | Calbuco, R. de los Lagos
Primavera/Ver. | Sin mordiente | Sin amoniaco



NCS S 4030-Y20R | 1787
Boldo | Hojas | Tirúa, R. del Biobío
Verano/Otoño | Sin mordiente | Amoniaco



NCS S 4030-Y20R | 0631
Tineo | Corteza | Río Malito, R. de los Lagos
Verano | Sin mordiente | Amoniaco



NCS S 4030-Y20R | 1950
Costilla de Vaca | Fronda | Calbuco, R. de los Lagos
Primavera/Ver. | Sin mordiente | Sin amoniaco



NCS S 4030-Y20R | 1939
Notro | Hojas + Flor | Calbuco, R. de los Lagos
Primavera/Verano | Sin mordiente | Amoniaco



NCS S 4030-Y20R | 2039
Maqui + Cebolla + Pitra | Quintral + Cáscara + Hojas | Liquiñe, R. de los Ríos | Invierno | Sin mordiente | Sin amoniaco



NCS S 4030-Y20R | 1945
Costilla de Vaca | Fronda | Calbuco, R. de los Lagos
Primavera/Verano | Sal | Amoniaco



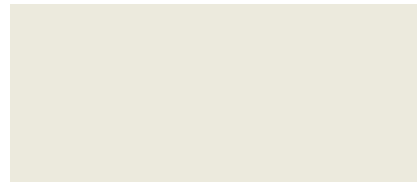
NCS S 4040-Y20R | 1916
Ulmo | Hojas + Ramas | Calbuco, R. de los Lagos
Primavera/Verano | Sal | Sin amoniaco



NCS S 5030-Y20R | 2231
 Patagua | Ramas | Valdivia, R. de los Ríos
 Invierno | Sin mordiente | Sin amoníaco



NCS S 5030-Y20R | 2236
 Patagua | Ramas | Valdivia, R. de los Ríos
 Invierno | Sin mordiente | Amoníaco



NCS S 5040-Y20R | 1046
 Pehuén | Cáscara de Piñón | Lonquimay, R. de la Araucanía | Invierno | Alumbre + Crémor | Sin amoníaco



NCS S 5040-Y20R | 0874
 Hualle | Barba de Palo + Aserrín | Ñancul, R. de los Ríos | Otoño | Bicarbonato | Amoníaco



NCS S 5040-Y20R | 1758
 Maqui | Corteza | Pitrufrquén, R. de la Araucanía
 Verano/Otoño | Bicarbonato | Amoníaco



NCS S 5040-Y20R | 2216
 Michay | Barba de Palo | Linguento, R. de los Ríos
 Invierno/Primavera | S. hierro | Sin amoníaco



NCS S 5040-Y20R | 0288
 Hualle | Barba de Palo | Lanco, R. de los Ríos
 Invierno | S. cobre | Sin amoníaco



NCS S 5040-Y20R | 0349
 Avellano | Hojas | Purranque, R. de los Lagos
 Invierno | Bicarbonato | Sin amoníaco



NCS S 5040-Y20R | 0701
 Manzano | Hojas + Ramas | Bahía Mansa, Región de los Lagos | Primavera | Sin mordiente | Amoníaco



NCS S 5040-Y20R | 0702
 Manzano | Hojas + Ramas | Bahía Mansa, R. de los Lagos | Primavera | S. cobre | Amoníaco



NCS S 5040-Y20R | 0471
 Manzano | Orujo de Manzana | Ancud, R. de los Lagos | Verano | S. hierro | Amoníaco



NCS S 5040-Y20R | 1599
 Maitén | Quintral | Riñinahue, R. de los Ríos
 Primavera | Bicarbonato | Amoníaco



NCS S 5040-Y20R | 1604
 Maitén | Quintral | Riñinahue, R. de los Ríos
 Primavera | Bicarbonato | Sin amoníaco



NCS S 5040-Y20R | 1908
 Ulmo | Hojas + Ramas | Calbuco, R. de los Lagos
 Primavera/Ver. | Alumbre + Crémor | Amoníaco



NCS S 6020-Y20R | 0497
 Radal | Hojas | Panguipulli, R. de los Ríos
 Primavera | Alumbre + Crémor | Sin amoníaco



NCS S 6020-Y20R | 1534
 Michay | Fruto | Los Pellines, R. de los Ríos
 Primavera | Bicarbonato | Amoníaco



NCS S 6020-Y20R | 0496
 Radal | Hojas | Panguipulli, R. de los Ríos
 Primavera | Sin mordiente | Sin amoníaco



NCS S 6020-Y20R | 0583
 Chilco | Quintral | Panguipulli, R. de los Ríos
 Primavera | S. cobre | Sin amoníaco



NCS S 6020-Y20R | 0305
 Radal | Hojas | Lanco, R. de los Ríos | Invierno
 Sin mordiente | Sin amoníaco



NCS S 6020-Y20R | 0044
 Radal | Hojas + Corteza | Freire, R. de la Araucanía | Invierno | Alumbre + Crémor | Amoníaco



NCS S 8005-Y20R | 1648

Maqui | Fruto | Santa Bárbara, R. del Biobío
Verano | S. hierro | Sin amoníaco



NCS S 8005-Y20R | 1167

Maqui | Fruto | Galvarino, R. de la Araucanía
Primavera | S. hierro | Sin amoníaco



NCS S 8005-Y20R | 1092

Maqui | Hojas | Tirúa, R. del Biobío
Invierno/Prim. | Sin mordiente | Amoníaco



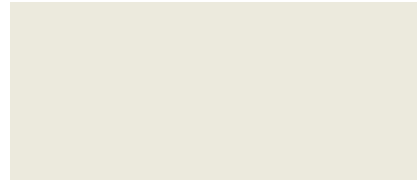
NCS S 8005-Y20R | 1094

Maqui | Hojas | Tirúa, R. del Biobío
Invierno/Primavera | S. cobre | Sin amoníaco



NCS S 8005-Y20R | 1686

Mora | Fruto | Santa Bárbara, R. del Biobío
Verano | S. hierro | Amoníaco



NCS S 8505-Y20R | 1243

Picha + Maqui | Hojas | Rupanco, R. de los Lagos
Primavera | S. hierro | Amoníaco



NCS S 8505-Y20R | 1654

Maqui | Fruto | Santa Bárbara, R. del Biobío
Verano | S. hierro | Amoníaco



NCS S 8505-Y20R | 0375

Chilco | Flor | Niebla, R. de los Ríos
Verano | S. hierro | Amoníaco



NCS S 8505-Y20R | 1531

Michay | Fruto | Los Pellines, R. de los Ríos
Primavera | S. hierro | Amoníaco



NCS S 8505-Y20R | 0460

Pillo Pillo | Hojas + Olla de Fierro | Ancud, R. de los Lagos
Verano | S. hierro | Amoníaco



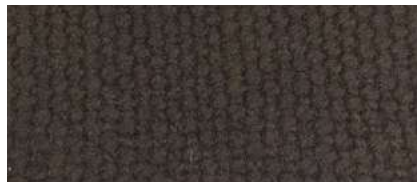
NCS S 8505-Y20R | 0456

Pillo Pillo | Hojas + Olla de Fierro | Ancud, R. de los Lagos
Verano | S. hierro | Sin amoníaco



NCS S 8505-Y20R | 1501

Radal | Corteza | Palena, R. de los Lagos
Verano | Bicarbonato | Amoníaco



NCS S 8505-Y20R | 1498

Radal | Corteza | Palena, R. de los Lagos
Verano | Alumbre + Crémor | Amoníaco



NCS S 8505-Y20R | 1497

Radal | Cáscara | Palena, R. de los Lagos
Verano | Sal | Amoníaco



NCS S 8505-Y20R | 0461

Pillo Pillo | Hojas + Olla de Fierro | Ancud, R. de los Lagos
Verano | S. cobre | Amoníaco



NCS S 8505-Y20R | 2213

Zarzaparrilla | Hojas | Linguento, R. de los Ríos
Invierno/Primavera | S. hierro | Amoníaco



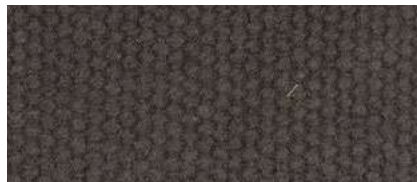
NCS S 8505-Y20R | 1775

Murta | Quintral | Corral, R. de los Ríos
Verano | S. hierro | Amoníaco



NCS S 8505-Y20R | 1771

Murta | Quintral | Corral, R. de los Ríos
Verano | S. hierro | Sin amoníaco



NCS S 8505-Y20R | 0830

Tineo | Corteza | Nancul, R. de los Ríos
Otoño | S. hierro | Amoníaco



NCS S 8505-Y20R | 1991

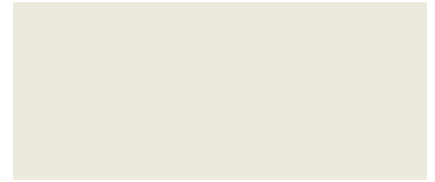
Trupa | Raíz + Hojas | Pulotre, R. de los Lagos
Primavera | S. hierro | Amoníaco



NCS S 6010-Y30R | 2208
Zarzaparrilla | Hojas | Lingüento, R. de los Ríos
Invierno/Prim. | Bicarbonato | Amoniaco



NCS S 6010-Y30R | 0293
Maqui | Hojas + Ramas | Lanco, R. de los Ríos
Invierno | Sal | Sin amoniaco



NCS S 6020-Y30R | 0315
Trebol | Raíz | Purranque, R. de los Lagos
Invierno | Bicarbonato | Amoniaco



NCS S 6020-Y30R | 0257
Maqui | Fruto | Lanco, R. de los Ríos
Invierno | Sin mordiente | Amoniaco



NCS S 6020-Y30R | 1174
Maqui | Fruto | Galvarino, R. de la Araucanía
Primavera | Sin mordiente | Amoniaco



NCS S 6020-Y30R | 0302
Radal | Hojas | Lanco, R. de los Ríos
Invierno | Sal | Sin amoniaco



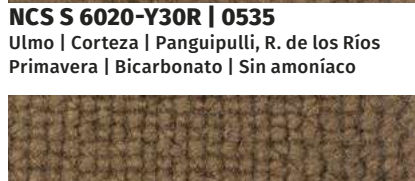
NCS S 6020-Y30R | 0255
Maqui | Fruto | Lanco, R. de los Ríos
Invierno | Bicarbonato | Amoniaco



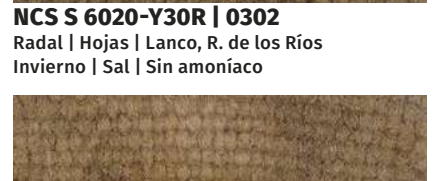
NCS S 6020-Y30R | 0535
Ulmo | Corteza | Panguipulli, R. de los Ríos
Primavera | Bicarbonato | Sin amoniaco



NCS S 6020-Y30R | 0142
Voqui Pilpil | Ramas | Budi, R. de la Araucanía
Primavera | S. cobre | Amoniaco



NCS S 6020-Y30R | 2293
Alerce | Aserrín | Valdivia, R. de los Ríos
Verano | S. cobre | Amoniaco



NCS S 6020-Y30R | 0537
Ulmo | Corteza | Panguipulli, R. de los Ríos
Primavera | Sal | Sin amoniaco



NCS S 6020-Y30R | 0145
Voqui Pilpil | Ramas | Budi, R. de la Araucanía
Primavera | Sal | Amoniaco



NCS S 6020-Y30R | 1123
Boldo | Corteza | Tirúa, R. del Biobío
Invierno/Pri. | Bicarbonato | Sin amoniaco



NCS S 6020-Y30R | 1037
Pehuen | Cáscara de Piñón | Lonquimay, R. de la
Araucanía | Invierno | Sin mordiente | Amoniaco



NCS S 6020-Y30R | 1035
Pehúen | Cáscara de Piñón | Lonquimay, R. de
la Araucanía | Invierno | Sal | Amoniaco



NCS S 6020-Y30R | 0538
Ulmo | Corteza | Panguipulli, R. de los Ríos
Primavera | Sal | Amoniaco



NCS S 6020-Y30R | 0565
Ulmo | Hojas | Panguipulli, R. de los Ríos
Primavera | Bicarbonato | Sin amoniaco



NCS S 6020-Y30R | 0541
Ulmo | Corteza | Panguipulli, R. de los Ríos
Primavera | Bicarbonato | Amoniaco



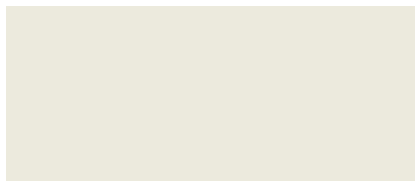
NCS S 6020-Y30R | 0581
Chilco | Quintral | Panguipulli, R. de los Ríos
Primavera | Bicarbonato | Sin amoniaco



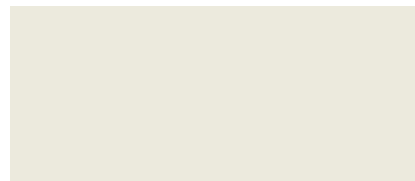
NCS S 6020-Y30R | 2055
Maqui | Corteza + Hojas | Panguipulli, R. de los
Ríos | Primavera | Sal | Sin amoniaco



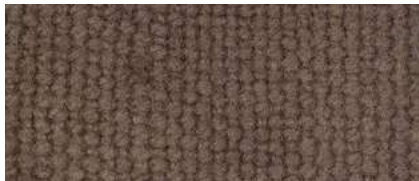
NCS S 7005-Y50R | 752
 Arrayán | Fruto | Ñancul, R. de los Ríos
 Otoño | Sin mordiente | Sin amoníaco



NCS S 7010-Y50R | 1764
 Calafate | Fruto | Valdivia, R. de los Ríos
 Verano | Bicarbonato | Sin amoníaco



NCS S 7010-Y50R | 1165
 Maqui | Fruto | Galvarino, R. de la Araucanía
 Primavera | Sal | Sin amoníaco



NCS S 7010-Y50R | 0017
 Lingue | Corteza | Freire, R. de la Araucanía
 Invierno | S. cobre | Amoníaco



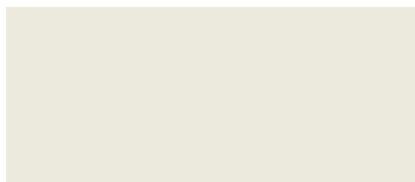
NCS S 7010-Y50R | 1649
 Maqui | Fruto | Santa Bárbara, R. del Biobío
 Verano | Alumbre + Crémor | Sin amoníaco



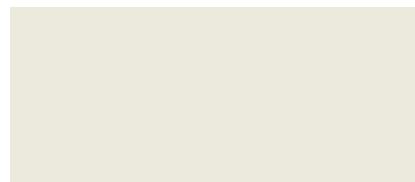
NCS S 7020-Y50R | 2241
 Tineo | Corteza | Niebla, R. de los Ríos
 Invierno | S. cobre | Amoníaco



NCS S 7020-Y50R | 0207
 Alerce | Astilla | Lanco, R. de los Ríos
 Invierno | S. cobre | Sin amoníaco



NCS S 8005-Y50R | 2144
 Canelo | Hojas | Contulmo, R. del Biobío
 Invierno | S. hierro | Amoníaco



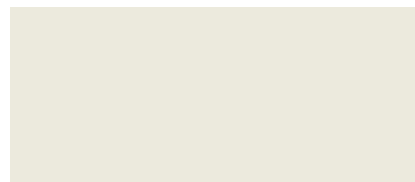
NCS S 8005-Y50R | 1263
 Maqui | Quintral | Rupanco, R. de los Lagos
 Primavera | S. hierro | Sin amoníaco



NCS S 8005-Y50R | 629
 Tineo | Corteza | Río Malito, R. de los Lagos
 Verano | S. hierro | Amoníaco



NCS S 8005-Y50R | 1941
 Costilla de Vaca | Fronda | Calbuco, R. de los Lagos
 Primavera/Ver. | S. hierro | Amoníaco



NCS S 8005-Y50R | 1256
 Maqui | Quintral | Rupanco, R. de los Lagos
 Primavera | S. hierro | Amoníaco



NCS S 8005-Y50R | 1507
 Radal | Corteza | Palena, R. de los Lagos
 Verano | S. cobre | Sin amoníaco



NCS S 8005-Y50R | 1905
 Ulmo | Hojas + Ramas | Calbuco, R. de los Lagos
 Primavera/Ver. | S. hierro | Amoníaco



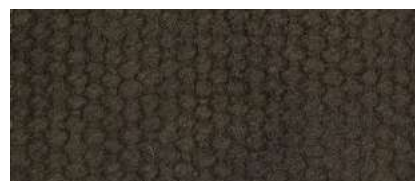
NCS S 8005-Y50R | 1905
 Ulmo | Hojas + Ramas | Calbuco, R. de los Lagos
 Primavera/Ver. | S. hierro | Amoníaco



NCS S 8005-Y50R | 1905
 Ulmo | Hojas + Ramas | Calbuco, R. de los Lagos
 Primavera/Ver. | S. hierro | Amoníaco



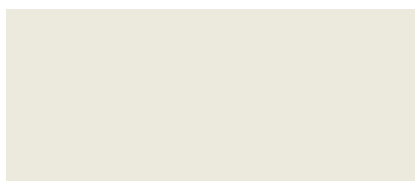
NCS S 8005-Y50R | 1905
 Ulmo | Hojas + Ramas | Calbuco, R. de los Lagos
 Primavera/Ver. | S. hierro | Amoníaco



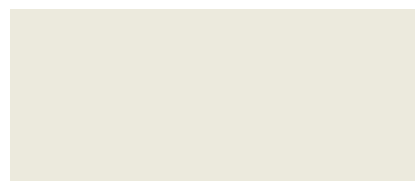
NCS S 8005-Y50R | 1905
 Ulmo | Hojas + Ramas | Calbuco, R. de los Lagos
 Primavera/Ver. | S. hierro | Amoníaco



NCS S 8005-Y50R | 1905
 Ulmo | Hojas + Ramas | Calbuco, R. de los Lagos
 Primavera/Ver. | S. hierro | Amoníaco



NCS S 8005-Y50R | 1905
 Ulmo | Hojas + Ramas | Calbuco, R. de los Lagos
 Primavera/Ver. | S. hierro | Amoníaco



NCS S 8005-Y50R | 1905
 Ulmo | Hojas + Ramas | Calbuco, R. de los Lagos
 Primavera/Ver. | S. hierro | Amoníaco



NCS S 6020-G90Y | 0783
 Pitra | Hojas | Ñancul, R. de los Ríos
 Otoño | S. cobre | Sin amoníaco



NCS S 6020-G90Y | 0416
 Arrayán | Fruto | Niebla, R. de los Ríos
 Invierno | Sin mordiente | Amoníaco



NCS S 6020-G90Y | 1496
 Diente De León | Raíz | Palena, R. de los Lagos
 Verano | Bicarbonato | Sin amoníaco



NCS S 6020-G90Y | 0237
 Laurel | Hojas | Lanco, R. de los Ríos
 Invierno | S. cobre | Amoníaco



NCS S 6020-G90Y | 0417
 Arrayán | Fruto | Niebla, R. de los Ríos
 Invierno | Sal | Amoníaco



NCS S 6020-G90Y | 1485
 Diente De León | Raíz | Palena, R. de los Lagos
 Verano | Bicarbonato | Amoníaco



NCS S 6020-G90Y | 1490
 Diente De León | Raíz | Palena, R. de los Lagos
 Verano | Sal | Amoníaco



NCS S 6020-G90Y | 0748
 Arrayán | Fruto | Ñancul, R. de los Ríos
 Otoño | Sin mordiente | Amoníaco



NCS S 6020-G90Y | 1832
 Sauco | Fruto | Hornopirén, R. de los Lagos
 Primavera/Verano | Sal | Amoníaco



NCS S 6020-G90Y | 0749
 Arrayán | Fruto | Ñancul, R. de los Ríos
 Otoño | Sal | Amoníaco



NCS S 6020-G90Y | 0228
 Maqui | Quintral | Lanco, R. de los Ríos
 Invierno | Alumbre + Crémor | Sin amoníaco



NCS S 6020-G90Y | 0226
 Maqui | Quintral | Lanco, R. de los Ríos
 Invierno | Sal | Sin amoníaco



NCS S 6020-G90Y | 0447
 Hiedra | Hojas + Barro | Ancud, R. de los Lagos
 Verano | S. hierro | Amoníaco



NCS S 6020-G90Y | 0441
 Hiedra | Hojas + Barro | Ancud, R. de los Lagos
 Verano | S. hierro | Sin amoníaco



NCS S 6020-G90Y | 1831
 Sauco | Fruto | Hornopirén, R. de los Lagos
 Primavera/Verano | Bicarbonato | Amoníaco



NCS S 6020-G90Y | 1000
 Tepa | Hojas + Ramas | Auchac, R. de los Lagos
 Verano | S. cobre | Sin amoníaco



NCS S 6020-G90Y | 1539
 Vinagrillo | Entero | Los Pellines, R. de los Ríos
 Primavera | S. cobre | Sin amoníaco



NCS S 6020-G90Y | 0428
 Hiedra + S. cobre | Hojas | Ancud, R. de los Lagos
 Verano | S. hierro | Sin amoníaco



NCS S 6020-G90Y | 1208
 Matico | Flor | Galvarino, R. de la Araucanía
 Primavera | S. hierro | Sin amoníaco



NCS S 6020-G90Y | 0751
 Arrayán | Fruto | Ñancul, R. de los Ríos
 Otoño | Bicarbonato | Amoníaco



NCS S 6020-G90Y | 1876
 Calafate | Raíz | Hornopirén, R. de los Lagos
 Primavera/Verano | S. cobre | Amoníaco



NCS S 6030-G90Y | 1715

Matico | Hojas | Pitrufrquén, R. de la Araucanía
Verano/Otoño | S. cobre | Sin amoniaco



NCS S 6030-G90Y | 0436

Hiedra + S. cobre | Hojas | Ancud, R. de los Lagos
Verano | S. hierro | Amoniaco



NCS S 6030-G90Y | 0059

Maqui | Hojas | Freire, R. de la Araucanía
Invierno | S. cobre | Amoniaco



NCS S 6030-G90Y | 0225

Maqui | Quintral | Lanco, R. de los Ríos
Invierno | S. cobre | Sin amoniaco



NCS S 6030-G90Y | 0274

Canelo | Hojas | Lanco, R. de los Ríos
Invierno | S. cobre | Sin amoniaco



NCS S 6030-G90Y | 0427

Cedrón | Hojas | Ancud, R. de los Lagos
Verano | S. cobre | Amoniaco



NCS S 6030-G90Y | 0426

Cedrón | Hojas | Ancud, R. de los Lagos
Verano | S. cobre | Sin amoniaco



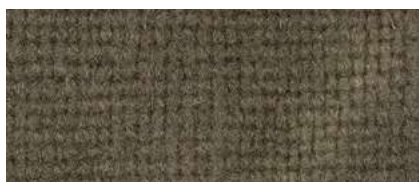
NCS S 6030-G90Y | 0666

Trupa | Hojas | Bahía Mansa, R. de los Lagos
Primavera | S. hierro | Sin amoniaco



NCS S 6030-G90Y | 0055

Maqui | Hojas | Freire, R. de la Araucanía
Invierno | S. cobre | Sin amoniaco



NCS S 7010-G90Y | 1837

Huinke | Hojas + Corteza | Hornopirén, R. de los Lagos
Primavera/Verano | S. cobre | Amoniaco



NCS S 7010-G90Y | 1486

Diente De León | Raíz | Palena, R. de los Lagos
Verano | S. hierro | Amoniaco



NCS S 7010-G90Y | 2186

Arrayán | Fruto | Escuadrón, R. del Biobío
Verano/Otoño | S. cobre | Sin amoniaco



NCS S 7010-G90Y | 1848

Huinke | Hojas + Corteza | Hornopirén, R. de los Lagos
Primavera/Ver. | S. cobre | Sin amoniaco



NCS S 7010-G90Y | 1564

Costilla de Vaca | Fronda | Los Pellines, R. de los Lagos
Primavera | S. hierro | Sin amoniaco



NCS S 7010-G90Y | 1491

Diente De León | Raíz | Palena, R. de los Lagos
Verano | S. hierro | Sin amoniaco



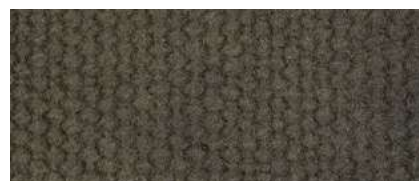
NCS S 7010-G90Y | 1297

Trupa | Hojas | Rupanco, R. de los Lagos
Primavera | S. hierro | Amoniaco



NCS S 7010-G90Y | 1893

Sauco | Fruto | Hornopirén, R. de los Lagos
Primavera/Verano | S. cobre | Amoniaco



NCS S 7010-G90Y | 0776

Arrayán | Fruto | Ñancul, R. de los Ríos
Otoño | S. hierro | Sin amoniaco



NCS S 7010-G90Y | 1867

Sauco | Fruto | Hornopirén, R. de los Lagos
Primavera/Verano | Bicarbonato | Amoniaco



NCS S 7010-G90Y | 1868

Sauco | Fruto | Hornopirén, R. de los Lagos
Primavera/Verano | Sal | Amoniaco



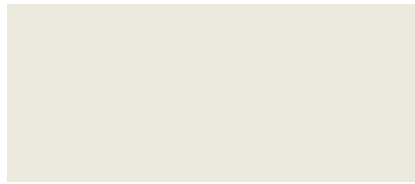
NCS S 7010-G90Y | 0443

Hiedra | Hojas + Barro | Ancud, R. de los Lagos
Verano | S. cobre | Sin amoniaco



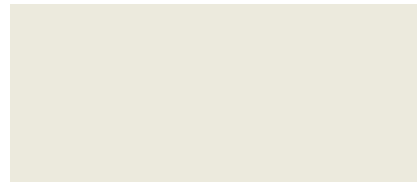
NCS S 7010-G90Y | 1525

Michay | Fruto | Los Pellines, R. de los Ríos
Primavera | S. hierro | Sin amoníaco



NCS S 7020-G90Y | 1382

Pillo Pillo | Hojas + Barro | Ancud, R. de los Lagos
Primavera | Alumbre + Crémor | Sin amoníaco



NCS S 7020-G90Y | 1376

Pillo Pillo | Hojas + Barro | Ancud, R. de los Lagos
Primavera | Alumbre + Crémor | Amoníaco



NCS S 7020-G90Y | 1571

Pillo Pillo | Hojas | Los Pellines, R. de los Ríos
Primavera | S. cobre | Sin amoníaco



NCS S 7020-G90Y | 1382

Pillo Pillo | Hojas + Barro | Ancud, R. de los Lagos
Primavera | Alumbre + Crémor | Sin amoníaco



NCS S 7020-G90Y | 1376

Pillo Pillo | Hojas + Barro | Ancud, R. de los Lagos
Primavera | Alumbre + Crémor | Amoníaco



NCS S 7020-G90Y | 2152

Canelo | Hojas | Escuadrón, R. del Biobío
Verano/Otoño | S. hierro | Sin amoníaco



NCS S 7020-G90Y | 0656

Pillo Pillo | Hojas | Bahía Mansa, R. de los Lagos
Primavera | S. hierro | Sin amoníaco



NCS S 7020-G90Y | 1379

Pillo Pillo | Hojas + Barro | Ancud, R. de los Lagos
Primavera | Sal | Amoníaco



NCS S 7020-G90Y | 0724

Arrayán | Corteza | Bahía Mansa, R. de los Lagos
Primavera | S. hierro | Sin amoníaco



NCS S 7020-G90Y | 2194

Arrayán | Hojas | Escuadrón, R. del Biobío
Verano/Otoño | S. hierro | Sin amoníaco



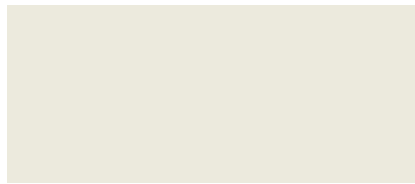
NCS S 7020-G90Y | 1971

Michay | Raíz | Calbuco, R. de los Lagos
Primavera/Verano | S. hierro | Amoníaco



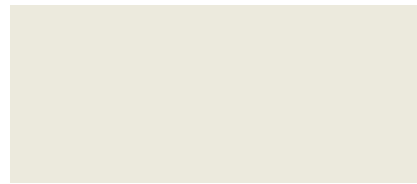
NCS S 7020-G90Y | 1847

Huinke | Hojas + Corteza | Hornopirén, R. de los Lagos
Primavera/Verano | S. hierro | Sin amoníaco



NCS S 8010-G90Y | 2009

Maqui | Quintral | Pulotre, R. de los Lagos
Primavera | S. hierro | Sin amoníaco



NCS S 8010-G90Y | 2137

Canelo | Hojas | Contulmo, R. del Biobío
Invierno | S. cobre | Sin amoníaco



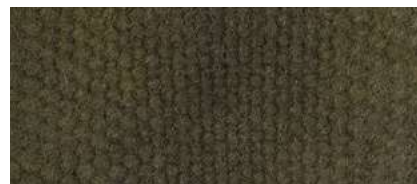
NCS S 8010-G90Y | 1381

Maqui | Quintral | Pulotre, R. de los Lagos
Primavera | S. hierro | Sin amoníaco



NCS S 8010-G90Y | 1381

Pillo Pillo | Hojas + Barro | Ancud, R. de los Lagos
Primavera | Sin mordiente | Sin amoníaco



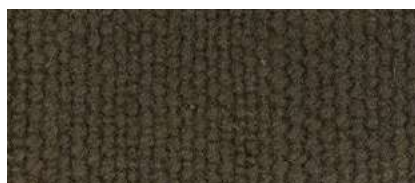
NCS S 8010-G90Y | 2137

Canelo | Hojas | Contulmo, R. del Biobío
Invierno | S. cobre | Sin amoníaco



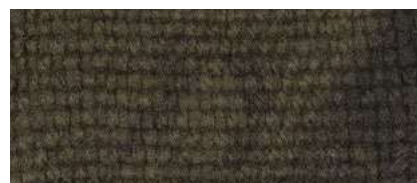
NCS S 8010-G90Y | 1002

Tepa | Hojas + Ramas | Auchac, R. de los Lagos
Verano | S. hierro | Sin amoníaco



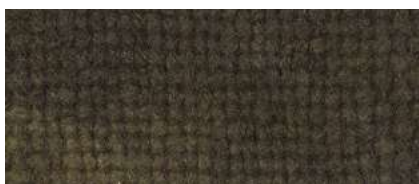
NCS S 8010-G90Y | 0932

Natre + Maqui | Hojas | Ñancul, R. de los Ríos
Otoño | S. cobre | Amoníaco



NCS S 8010-G90Y | 1377

Pillo Pillo | Hojas + Barro | Ancud, R. de los Lagos
Primavera | Sin mordiente | Amoníaco



NCS S 8010-G90Y | 2003
 Maqui | Quintral | Pulotre, R. de los Lagos
 Primavera | S. hierro | Amoniaco



NCS S 8010-G90Y | 1385
 Pillo Pillo | Hojas + Barro | Ancud, R. de los Lagos
 Primavera | Sal | Sin amoniaco



NCS S 8010-G90Y | 0374
 Chilco | Flor | Niebla, R. de los Ríos
 Verano | S. cobre | Amoniaco



NCS S 8010-G90Y | 0455
 Pillo Pillo | Hojas + Olla de Fierro | Ancud, R. de los
 Lagos | Verano | Alumbre + Crémor | Sin amoniaco



NCS S 8010-G90Y | 1380
 Pillo Pillo | Hojas + Olla de Fierro | Ancud, R. de
 los Lagos | Primavera | S. cobre | Amoniaco



NCS S 8010-G90Y | 1383
 Pillo Pillo | Hojas + Olla de Fierro | Ancud, R. de
 los Lagos | Primavera | S. cobre | Sin amoniaco



NCS S 8010-G90Y | 1384
 Pillo Pillo | Hojas + Olla de Fierro | Ancud, R. de los
 Lagos | Primavera | Bicarbonato | Sin amoniaco



NCS S 8010-G90Y | 0462
 Pillo Pillo | Hojas + Olla de Fierro | Ancud, R. de los
 Lagos | Verano | Alumbre + Crémor | Amoniaco



NCS S 8010-G90Y | 1378
 Pillo Pillo | Hojas + Olla de Fierro | Ancud, R. de
 los Lagos | Primavera | Bicarbonato | Amoniaco