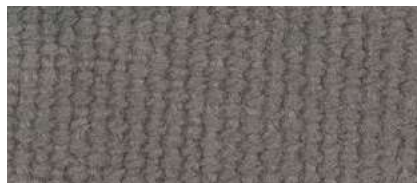
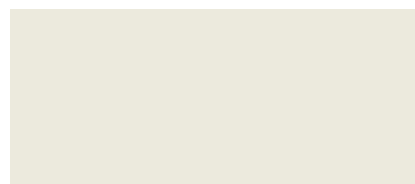
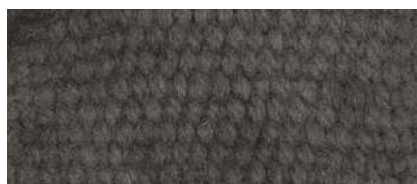
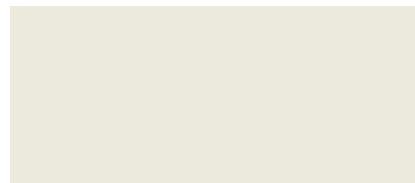


NCS S 3502-Y | 1473
 Sauco | Fruto | Palena, R. de los Lagos
 Verano | Sal | Sin amoníaco



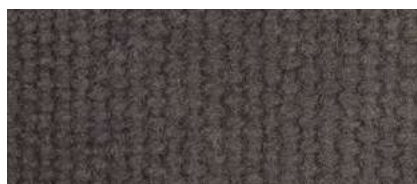
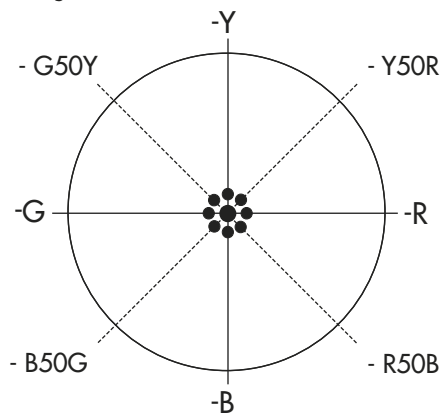
NCS S 4502-Y | 1474
 Sauco | Fruto | Palena, R. de los Lagos
 Verano | Sin mordiente | Sin amoníaco



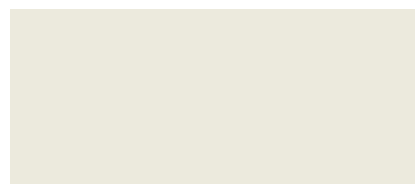
NCS S 6502-Y | 1402
 Nalca | Barro | Ancud, R. de los Lagos
 Primavera | S. cobre | Sin amoníaco



NCS S 6502-Y | 1398
 Nalca | Barro | Ancud, R. de los Lagos
 Primavera | S. cobre | Con amoníaco



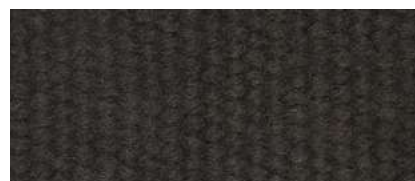
NCS S 7502-Y | 0755
 Arrayan | Fruto | Ñancul, R. de los Ríos
 Otoño | Sal | Sin amoníaco



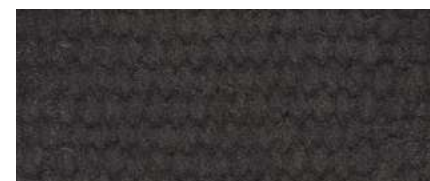
NCS S 8502-Y | 1090
 Maqui | Hojas | Tirúa, R. del Biobío
 Invierno/Prim. | Alumbre + Crémor | Amoníaco



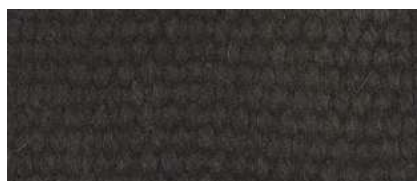
NCS S 8502-Y | 1089
 Maqui | Hojas | Tirúa, R. del Biobío
 Invierno/Primavera | S. cobre | Amoníaco



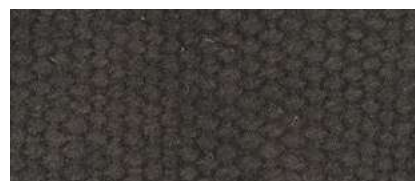
NCS S 8502-Y | 1098
 Maqui | Hojas | Tirúa, R. del Biobío
 Invierno/Primavera | Sal | Sin amoníaco



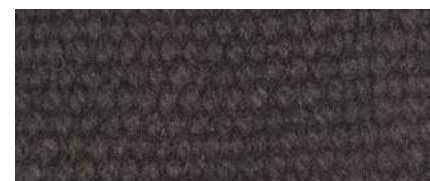
NCS S 8502-Y | 1096
 Maqui | Hojas | Tirúa, R. del Biobío | Invierno/
 Primavera | Sin mordiente | Sin amoníaco



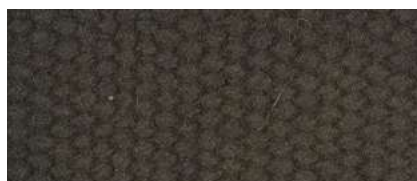
NCS S 8502-Y | 1091
 Maqui | Hojas | Tirúa, R. del Biobío
 Invierno/Primavera | Bicarbonato | Amoníaco



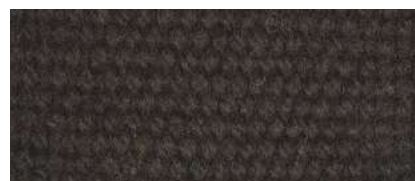
NCS S 8502-Y | 0935
 Natre + Maqui | Hojas | Ñancul, R. de los Ríos
 Otoño | S. hierro | Sin amoníaco



NCS S 8502-Y | 0933
 Natre + Maqui | Hojas | Ñancul, R. de los Ríos
 Otoño | S. hierro | Amoníaco



NCS S 8502-Y | 0824
 Coihue | Hojas + Corteza | Ñancul, R. de los Ríos
 Otoño | S. hierro | Sin amoníaco



NCS S 8502-Y | 0816
 Coihue | Hojas + Corteza | Ñancul, Reg. de los Ríos
 Otoño | S. hierro | Amoníaco



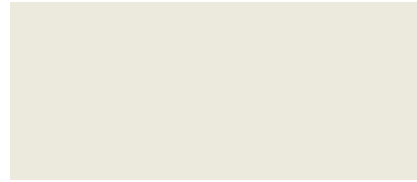
NCS S 8502-R | 1360

Radal | Corteza | Mehuín, R. de los Ríos
Invierno | Bicarbonato | Sin amoníaco



NCS S 8502-R | 1357

Radal | Corteza | Mehuín, Reg. de los Ríos
Invierno | Bicarbonato | Amoníaco



NCS S 7502-G | 0947

Sauco | Fruto | Futalelfú, R. de los Lagos
Verano | Bicarbonato | Amoníaco



NCS S 7502-G | 1904

Sauco | Fruto | Hornopirén, R. de los Lagos
Primavera/Ver. | Sin mordiente | Sin amoníaco



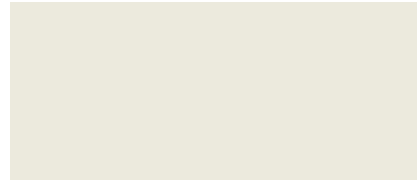
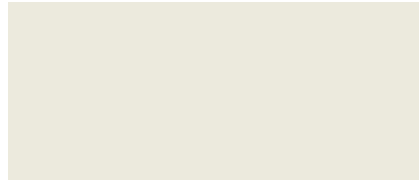
NCS S 7502-G | 1900

Sauco | Fruto | Hornopirén, R. de los Lagos
Primavera/Verano | S. hierro | Sin amoníaco



NCS S 8502-G20Y | 0611

Luma | Fruto | Hornopirén R. de los Lagos
Verano | S. hierro | Amoníaco





NCS S 5030-Y | 1233
 Chaura + Notro | Hojas | Rupanco, R. de los Lagos
 Primavera | S. hierro | Sin amoníaco



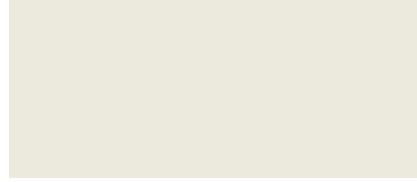
NCS S 5030-Y | 0717
 Nalca + Maqui | Tallo + Corteza | Bahía Mansa, R.
 de los Lagos | Primavera | S. cobre | Sin amoníaco



NCS S 5030-Y | 0549
 Patagua | Hojas | Panguipulli, R. de los Ríos
 Primavera | Sin mordiente | Sin amoníaco



NCS S 5030-Y | 1674
 Laurel | Hojas | Santa Bárbara, R. del Biobío
 Verano | S. cobre | Sin amoníaco



NCS S 5040-Y | 1106
 Matico + Chilco | Hojas | Tirúa, R. de la Araucanía
 Invierno | Alumbre + Crémor | Amoníaco



NCS S 5040-Y | 0067
 Radal | Hojas + Corteza | Liquiñe, R. de los Ríos
 Verano | Alumbre + Crémor | Sin amoníaco



NCS S 5040-Y | 0074
 Radal | Hojas + Corteza | Liquiñe, R. de los Ríos
 Verano | Alumbre + Crémor | Amoníaco



NCS S 5040-Y | 1110
 Matico | Hoja + S. cobre | Tirúa, R. del Biobío
 Invierno/Primavera | Sal | Amoníaco



NCS S 5040-Y | 1099
 Matico + Chilco | Hojas | Tirúa, R. del Biobío
 Invierno/Pri. | Bicarbonato | Sin amoníaco



NCS S 5040-Y | 1104
 Matico + Chilco | Hojas | Tirúa, R. del Biobío
 Invierno/Primavera | S. cobre | Amoníaco



NCS S 5040-Y | 0094
 Chilco | Rama + Hojas | Liquiñe, R. de los Ríos
 Verano | Alumbre + Crémor | Amoníaco



NCS S 5040-Y | 0994
 Tepa | Hojas + Ramas | Auchac, R. de los Lagos
 Verano | Sin mordiente | Amoníaco



NCS S 5040-Y | 0725
 Arrayán | Corteza | Bahía Mansa, R. de los Lagos
 Primavera | Alumbre + Crémor | Sin amoníaco



NCS S 5040-Y | 1918
 Canelo + Avellano | Hojas | Calbuco, R. de los La-
 gos | Primavera/Verano | S. cobre | Sin amoníaco



NCS S 5040-Y | 0246
 Matico | Hojas | Lanco, R. de los Ríos
 Invierno | S. cobre | Sin amoníaco



NCS S 5040-Y | 0272
 Canelo | Hojas | Lanco, R. de los Ríos
 Invierno | Alumbre + Crémor | Amoníaco



NCS S 5040-Y | 1107
 Matico + Chilco | Hojas | Tirúa, R. del Biobío
 Invierno/Primavera | Bicarbonato | Amoníaco



NCS S 5040-Y | 0917
 Chilco | Quintral | Nancul, R. de los Ríos
 Otoño | S. cobre | Sin amoníaco



NCS S 5040-Y | 0817
 Coihue | Hojas + Corteza | Nancul, R. de los Ríos
 Otoño | Alumbre + Crémor | Amoníaco



NCS S 5040-Y | 0069

Radal | Hojas + Cortezas | Liquiñe, R. de los Ríos
Verano | Sal | Sin amoníaco



NCS S 5040-Y | 0731

Arrayán | Corteza | Bahía Mansa, R. de los Lagos
Primavera | Alumbre + Crémor | Amoníaco



NCS S 5040-Y | 2179

Arrayán | Fruto | Escuadrón, R. del Biobío
Verano/Otoño | Alumbre + Crémor | Amoníaco



NCS S 6020-Y | 0224

Maqui | Quintral | Lanco, R. de los Ríos
Invierno | Sin mordiente | Sin amoníaco



NCS S 6020-Y | 1226

Chaura + Notro | Hojas | Rupanco, R. de los Lagos
Primavera | S. cobre | Amoníaco



NCS S 6020-Y | 0026

Canelo | Hojas + Cortezas | Freire, R. de la Araucanía | Invierno | S. hierro | Sin amoníaco



NCS S 6020-Y | 1740

Chilco | Flor | Pitrufuquén, R. de la Araucanía
Verano/Otoño | S. cobre | Sin amoníaco



NCS S 6020-Y | 0028

Canelo | Hojas + Cortezas | Freire, R. de la Araucanía | Invierno | Sal | Amoníaco



NCS S 6020-Y | 0798

Coihue | Corteza | Ñancul, R. de los Ríos
Otoño | S. cobre | Sin amoníaco



NCS S 6020-Y | 2092

Refü | Hojas | Vilcún, R. de la Araucanía
Invierno | S. cobre | Amoníaco



NCS S 6020-Y | 0735

Arrayán | Corteza | Bahía Mansa, R. de los Lagos
Primavera | Sin mordiente | Amoníaco



NCS S 6020-Y | 0734

Arrayán | Corteza | Bahía Mansa, R. de los Lagos
Primavera | S. cobre | Amoníaco



NCS S 6020-Y | 0030

Canelo | Hojas + Cortezas | Freire, R. de la Araucanía | Invierno | S. cobre | Amoníaco



NCS S 6020-Y | 0021

Canelo | Hojas + Cortezas | Freire, R. de la Araucanía | Invierno | Bicarbonato | Sin amoníaco



NCS S 6020-Y | 2271

Zarzaparrilla | Fruto | Hornopirén, R. de los Lagos | Primavera/Verano | S. hierro | Sin amoníaco



NCS S 6020-Y | 1546

Vinagrillo | Entero | Los Pellines, R. de los Ríos
Primavera | S. hierro | Amoníaco



NCS S 6020-Y | 0719

Nalca + Maqui | Tallo + Hojas | Bahía Mansa, R. de los Lagos | Primavera | S. cobre | Amoníaco



NCS S 6020-Y | 1466

Notro | Flor | Niebla, R. de los Ríos
Verano | S. hierro | Sin amoníaco



NCS S 6020-Y | 1969

Michay | Raíz | Calbuco, R. de los Lagos
Primavera/Verano | S. hierro | Sin amoníaco



NCS S 6020-Y | 0095

Chilco | Ramas + Hojas | Liquiñe, R. de los Ríos
Verano | S. cobre | Amoníaco



NCS S 6020-Y | 1299

Trupa | Hojas | Rupanco, R. de los Lagos
Primavera | S. hierro | Sin amoníaco



NCS S 6020-Y | 1210
Triaca + Chilco | Hojas | Rupanco, R. de los Lagos Primavera | S. cobre | Sin amoniaco



NCS S 6020-Y | 1234
Picha + Maqui | Hojas | Rupanco, R. de los Lagos Primavera | S. cobre | Sin amoniaco



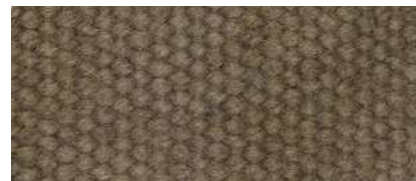
NCS S 6020-Y | 1545
Vinagrillo | Entero | Los Pellines, R. de los Ríos Primavera | S. cobre | Amoniaco



NCS S 6020-Y | 1784
Boldo | Ramas + Hojas | Tirúa, R. del Biobío Verano/Otoño | S. cobre | Sin amoniaco



NCS S 6020-Y | 1785
Boldo | Hojas | Tirúa, R. del Biobío Verano/Otoño | S. hierro | Sin amoniaco



NCS S 6020-Y | 0551
Patagua | Hojas | Panguipulli, R. de los Ríos Primavera | S. cobre | Sin amoniaco



NCS S 6020-Y | 0227
Maqui | Quintral | Lanco, R. de los Ríos Invierno | Bicarbonato | Sin amoniaco



NCS S 6020-Y | 1875
Calafate | Raíz | Hornopirén, R. de los Lagos Primavera/Verano | S. hierro | Amoniaco



NCS S 6020-Y | 1227
Chaura + Notro | Hojas | Rupanco, R. de los Lagos Primavera | S. hierro | Amoniaco



NCS S 6020-Y | 0383
Palpalén | Flor | Pilolcura, R. de los Ríos Verano | S. cobre | Sin amoniaco



NCS S 6020-Y | 1890
Zarzaparrilla | Hojas | Hornopirén, R. de los Lagos | Primav./Verano | S. hierro | Sin amoniaco



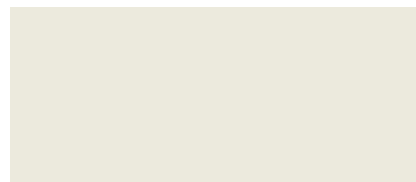
NCS S 6020-Y | 2087
Refü | Hojas | Vilcún, R. de la Araucanía Invierno | S. hierro | Sin amoniaco



NCS S 6020-Y | 1170
Maqui | Fruto | Galvarino, R. de la Araucanía Primavera | S. cobre | Amoniaco



NCS S 6020-Y | 1203 A
Matico | Flor | Galvarino, R. de la Araucanía Primavera | S. hierro | Amoniaco



NCS S 6030-Y | 0618
Nalca | Flor | Hornopirén, R. de los Lagos Verano | S. cobre | Sin amoniaco



NCS S 6030-Y | 0085
Chilco | Ramas + Hojas | Liquiñe, R. de los Ríos Verano | S. cobre | Sin amoniaco



NCS S 6030-Y | 1721
Matico | Hojas | Pitrufrquén, R. de la Araucanía Verano/Otoño | S. cobre | Amoniaco



NCS S 6030-Y | 0066
Radal | Hojas + Corteza | Liquiñe, R. de los Ríos Verano | Bicarbonato | Sin amoniaco



NCS S 6030-Y | 2062
Maqui | Corteza + Hojas | Panguipulli, R. de los Ríos | Prim. | Alumbre + Crémor | Sin amoniaco



NCS S 6030-Y | 2048
Maqui | Quintral | Panguipulli, R. de los Ríos Primavera | Bicarbonato | Sin amoniaco



NCS S 6030-Y | 0586
 Radal | Hojas | Panguipulli, R. de los Ríos
 Primavera | S. cobre | Amoniaco



NCS S 6030-Y | 1924
 Canelo + Avellano | Hojas | Calbuco, R. de los
 Lagos | Primavera/Verano | S. cobre | Amoniaco



NCS S 6030-Y | 0392
 Notro | Flor | Pilolcura, R. de los Ríos
 Verano | S. cobre | Sin amoniaco



NCS S 6030-Y | 1458
 Notro | Flor + Ramas + Hojas | Niebla, R. de los
 Ríos | Verano | S. hierro | Sin amoniaco



NCS S 7020-Y | 1992
 Trupa | Raíz + Hojas | Pulotre, R. de los Lagos
 Primavera | S. cobre | Amoniaco



NCS S 7020-Y | 1912
 Ulmo | Hojas + Ramas | Calbuco, R. de los Lagos
 Primavera/Verano | S. cobre | Sin amoniaco



NCS S 7020-Y | 2069
 Radal + Maqui | Hojas | Budi, R. de la Araucanía
 Primavera | S. cobre | Amoniaco



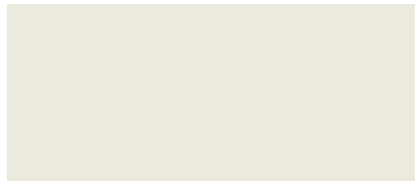
NCS S 6030-Y | 0506
 Coihue | Corteza | Panguipulli, R. de los Ríos
 Primavera | Alumbre + Crémor | Sin amoniaco



NCS S 6030-Y | 1659
 Huingan | Ramas + Hojas | Santa Bárbara, R.
 del Biobío | Verano | S. cobre | Sin amoniaco



NCS S 6030-Y | 1929
 Notro | Hojas + Flores | Calbuco, R. de los Lagos
 Primavera/Verano | S. hierro | Sin amoniaco



NCS S 6030-Y | 1748
 Maqui | Corteza | Pitrufrquén, R. de la Araucanía
 Verano/Otoño | S. cobre | Sin amoniaco



NCS S 7020-Y | 0922
 Quintral | Chilco | Ñancul, R. de los Ríos
 Otoño | S. cobre | Amoniaco



NCS S 7020-Y | 0409
 Matico | Flor | Niebla, R. de los Ríos
 Verano | S. hierro | Amoniaco



NCS S 7020-Y | 0406
 Matico | Flor | Niebla, R. de los Ríos
 Verano | S. cobre | Amoniaco



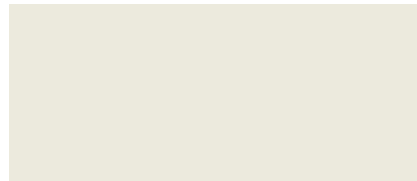
NCS S 6030-Y | 0501
 Coihue | Corteza | Panguipulli, R. de los Ríos
 Primavera | Alumbre + Crémor | Amoniaco



NCS S 6030-Y | 1268
 Maqui + Chilco | Quintral | Rupanco, R. de los
 Lagos | Primavera | S. cobre | Sin amoniaco



NCS S 6030-Y | 1748
 Maqui | Corteza | Pitrufrquén, R. de la Araucanía
 Verano/Otoño | S. cobre | Sin amoniaco



NCS S 7020-Y | 0401
 Matico | Flor | Niebla, R. de los Ríos | Verano
 S. cobre | Sin amoniaco



NCS S 7020-Y | 0861
 Canelo | Hojas | Ñancul, R. de los Ríos
 Otoño | S. cobre | Amoniaco



NCS S 7020-Y | 0861
 Canelo | Hojas | Ñancul, R. de los Ríos
 Otoño | S. cobre | Amoniaco



NCS S 7020-Y | 0459
 Pillo Pillo | Hojas + Olla de Fierro | Ancud, R. de
 los Lagos | Verano | Sin mordiente Amoniaco



NCS S 7020-Y | 0071

Radal | Hojas + Cortezas | Carirriñe, R. de los Ríos | Verano | S. cobre | Sin amoníaco



NCS S 7020-Y | 2050

Maqui | Quintral | Panguipulli, R. de los Ríos Primavera | Sal | Sin amoníaco



NCS S 7020-Y | 2059

Maqui | Quintral | Panguipulli, R. de los Ríos Primavera | Sal | Sin amoníaco



NCS S 7020-Y | 0463

Pillo Pillo | Hojas + Olla de Fierro | Ancud, R. de los Lagos | Verano | Sal | Amoníaco



NCS S 7020-Y | 1221

Triaca + Chilco | Hojas | Rupanco, R. de los Lagos Primavera | S. cobre | Amoníaco



NCS S 7020-Y | 1242

Picha + Maqui | Hojas | Rupanco, R. de los Lagos Primavera | S. cobre | Amoníaco



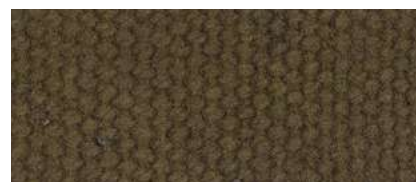
NCS S 7020-Y | 0820

Coihue | Hojas + Corteza | Ñancul, R. de los Ríos Otoño | S. cobre | Amoníaco



NCS S 7020-Y | 1465

Notro | Flor | Niebla, R. de los Ríos Verano | S. hierro | Amoníaco



NCS S 7020-Y | 0467

Manzano + Hiedra | Orujo Manzana + Hojas | Ancud, R. de los Lagos | Verano | S. hierro | Sin amoníaco



NCS S 7020-Y | 0465

Manzano + Hiedra | Orujo Manzana + Hojas | Ancud, R. de los Lagos | Verano | S. hierro | Amoníaco



NCS S 7020-Y | 2204

Zarzaparrilla | Hojas | Linguento, R. de los Ríos Invierno/Primavera | S. cobre | Sin amoníaco



NCS S 7020-Y | 1451

Notro | Flor + Ramas + Hojas | Niebla, R. de los Ríos | Verano | S. hierro | Amoníaco



NCS S 7020-Y | 0452

Pillo Pillo | Hojas + Olla de Fierro | Ancud, R. de los Lagos | Verano | Sin mordiente | Sin amoníaco



NCS S 7020-Y | 1800

Peumo | Hojas | Cañete, R. del Biobío Verano/Otoño | S. hierro | Sin amoníaco



NCS S 7020-Y | 0458

Pillo Pillo | Hojas + Olla de Fierro | Ancud, R. de los Lagos | Verano | Bicarbonato | Amoníaco



NCS S 7020-Y | 0167

Maqui + Radal | Hojas | Budi, R. de la Araucanía Primavera | S. cobre | Sin amoníaco



NCS S 7020-Y | 0647

Pillo Pillo | Hojas | Bahía Mansa, R. de los Lagos Primavera | S. hierro | Amoníaco



NCS S 7020-Y | 0076

Radal | Hojas + Cortezas | Carirriñe, R. de los Ríos | Verano | S. cobre | Amoníaco



NCS S 3060-Y10R | 1437
Matico | Flor | Niebla, R. de los Ríos
Verano | Alumbre + Crémor | Amoniaco



NCS S 3060-Y10R | 1449
Notro | Flor + Ramas + Hojas | Niebla, R. de los Ríos
Verano | Alumbre + Crémor | Amoniaco



NCS S 3060-Y10R | 1928
Canelo + Avellano | Hojas | Calbuco, R. de los Lagos
Primavera/Ver. | Sin mordiente | Amoniaco



NCS S 3060-Y10R | 1927
Canelo + Avellano | Hojas | Calbuco, R. de los Lagos
Primavera/Ver. | Bicarbonato | Amoniaco



NCS S 3060-Y10R | 1712
Pichi Romero | Hojas + Ramas | Santa Bárbara, R. del Biobío | Verano | Alumbre + Crémor | Amoniaco



NCS S 3060-Y10R | 1460
Notro | Flor | Niebla, R. de los Ríos
Verano | Alumbre + Crémor | Amoniaco



NCS S 3060-Y10R | 1438
Matico | Flor | Niebla, R. de los Ríos
Verano | Sal | Amoniaco



NCS S 3060-Y10R | 1940
Notro | Hojas + Flores | Calbuco, R. de los Lagos
Primavera/Ver. | Alumbre + Crémor | Amoniaco



NCS S 3060-Y10R | 1976
Michay | Raíz | Calbuco, R. de los Lagos
Primavera/Ver. | Alumbre + Crémor | Amoniaco



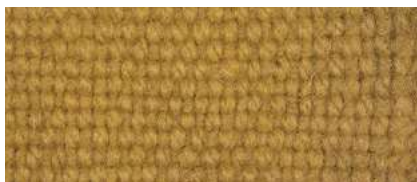
NCS S 3060-Y10RR | 0001
Hualle | Hojas + Cortezas | Freire, R. de la Araucanía | Invierno | Alumbre + Crémor | Sin amoniaco



NCS S 3060-Y10R | 1443
Matico | Flor | Niebla, R. de los Ríos
Verano | Sin mordiente | Sin amoniaco



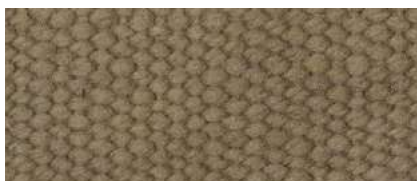
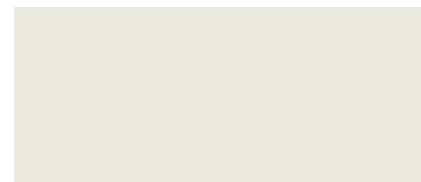
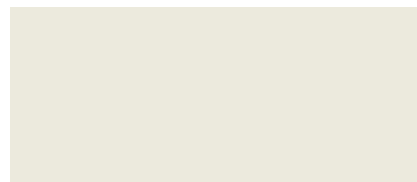
NCS S 3060-Y10R | 1142
Flamulina / Enoki | Hongo | Riñihue, R. de los Ríos
Invierno | Sal | Amoniaco



NCS S 3060-Y10R | 1141
Flamulina / Enoki | Hongo | Riñihue, R. de los Ríos
Invierno | Sin mordiente | Amoniaco



NCS S 3060-Y10R | 1136
Flamulina / Enoki | Hongo | Riñihue, R. de los Ríos
Invierno | Alumbre + Crémor | Sin amoniaco



NCS S 4010-Y10R | 2030
Raulí | Aserrín | Liquiñe, R. de los Ríos
Invierno | Bicarbonato | Sin amoniaco



NCS S 4010-Y10R | 0264
Hualle | Corteza | Lanco, R. de los Ríos
Invierno | Bicarbonato | Amoniaco



NCS S 4010-Y10R | 0265
Hualle | Corteza | Lanco, R. de los Ríos
Invierno | Sal | Amoniaco



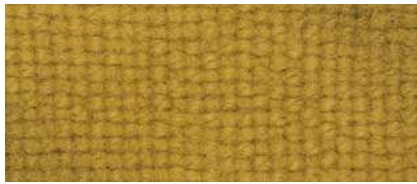
NCS S 4010-Y10R | 0589
Radal | Hojas | Panguipulli, R. de los Ríos
Primavera | Sin mordiente | Sin amoniaco



NCS S 4010-Y10R | 1345
Robo | Barro | Mehuín Bajo, R. de los Ríos
Invierno | Sin mordiente | Sin amoniaco



NCS S 4010-Y10R | 1347
Robo | Barro | Mehuín Bajo, R. de los Ríos
Invierno | Sal | Sin amoniaco



NCS S 4055-Y10R | 1444
 Matico | Flor | Niebla, R. de los Ríos
 Verano | Alumbre + Crémor | Sin amoníaco



NCS S 4055-Y10R | 1446
 Matico | Flor | Niebla, R. de los Ríos
 Verano | Sal | Sin amoníaco



NCS S 4055-Y10R | 1439
 Matico | Flor | Niebla, R. de los Ríos
 Verano | Bicarbonato | Amoníaco



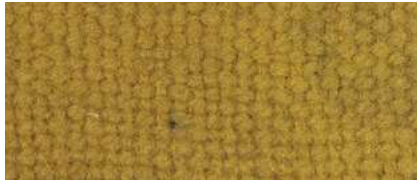
NCS S 4055-Y10R | 0408
 Matico | Flor | Niebla, R. de los Ríos
 Verano | Sin mordiente | Amoníaco



NCS S 4055-Y10R | 0407
 Matico | Flor | Niebla, R. de los Ríos
 Verano | Alumbre + Crémor | Amoníaco



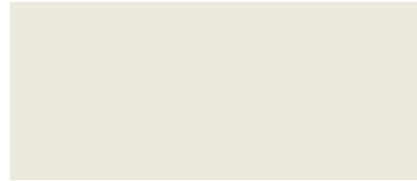
NCS S 4055-Y10R | 0403
 Matico | Flor | Niebla, R. de los Ríos
 Verano | Sal | Sin amoníaco



NCS S 4055-Y10R | 0005
 Hualle | Hojas + Cortezas | Freire, R. de la Araucanía
 Invierno | Alumbre + Crémor | Amoníaco



NCS S 4055-Y10R | 1447
 Matico | Flor | Niebla, R. de los Ríos
 Verano | Bicarbonato | Sin amoníaco



NCS S 5010-Y10R | 0601
 Boldo | Hojas | Panguipulli, R. de los Ríos
 Primavera | Bicarbonato | Sin amoníaco



NCS S 5010-Y10R | 0600
 Boldo | Hojas | Panguipulli, R. de los Ríos
 Primavera | Sal | Sin amoníaco



NCS S 5010-Y10R | 0584
 Radal | Hojas | Panguipulli, R. de los Ríos
 Primavera | Sin mordiente | Amoníaco



NCS S 5010-Y10R | 0590
 Boldo | Hojas | Panguipulli, R. de los Ríos
 Primavera | Sal | Amoníaco



NCS S 5010-Y10R | 0778
 Pitra | Hojas | Ñancul, R. de los Ríos
 Otoño | Sal | Sin amoníaco



NCS S 5010-Y10R | 0780
 Pitra | Hojas | Ñancul, R. de los Ríos
 Otoño | Sin mordiente | Sin amoníaco



NCS S 5010-Y10R | 2080
 Sauco | Fruto | Futalefú, R. de los Lagos
 Verano | Sal | Amoníaco



NCS S 5010-Y10R | 2081
 Sauco | Fruto | Futalefú, R. de los Lagos
 Verano | Bicarbonato | Amoníaco



NCS S 5010-Y10R | 0781
 Pitra | Hojas | Ñancul, R. de los Ríos
 Otoño | Bicarbonato | Sin amoníaco



NCS S 5020-Y10R | 0942
 Laurel | Hojas | Ñancul, R. de los Ríos
 Otoño | Sal | Amoníaco



NCS S 5020-Y10R | 0576
 Lingüe | Ramas + Hojas | Panguipulli, R. de los Ríos
 Primavera | Bicarbonato | Sin amoníaco



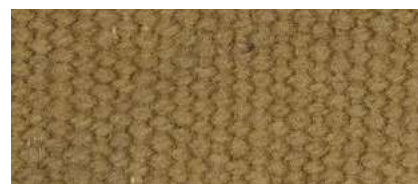
NCS S 5020-Y10R | 0940
 Laurel | Hojas | Ñancul, R. de los Ríos
 Otoño | Alumbre + Crémor | Amoníaco



NCS S 5030-Y10R | 0324
Nalca | Raíz | Purranque, R. de los Lagos
Invierno | Bicarbonato | Sin amoníaco



NCS S 5030-Y10R | 0149
Boldo | Hojas | Budi, R. de la Araucanía
Primavera | S. cobre | Amoníaco



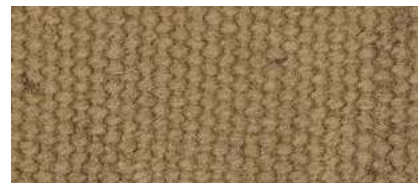
NCS S 5030-Y10R | 0841
Laurel | Hojas | Ñancul, R. de los Ríos
Otoño | S. hierro | Sin amoníaco



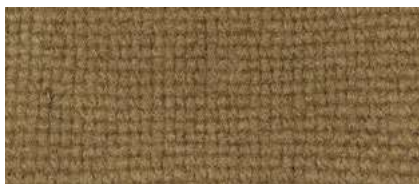
NCS S 5030-Y10R | 0851
Laurel | Hojas | Ñancul, R. de los Ríos
Otoño | S. hierro | Amoníaco



NCS S 5030-Y10R | 0632
Tíneo | Corteza | Río Malito, R. de los Lagos
Verano | Bicarbonato | Amoníaco



NCS S 5030-Y10R | 0853
Pehuén | Cáscara del piñón | Ñancul, R. de los Ríos
Otoño | Alumbre + Crémor | Amoníaco



NCS S 5030-Y10R | 2142
Canelo | Hojas | Contulmo, R. del Biobío
Invierno | Sin mordiente | Amoníaco



NCS S 5030-Y10R | 1762
Calafate | Fruto | Valdivia, R. de los Ríos
Verano | Sal | Amoníaco



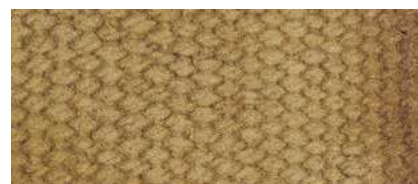
NCS S 5030-Y10R | 1883
Zarzaparrilla | Hojas | Hornopirén, R. de los Lagos
Primavera/Verano | Sin mordiente | Amoníaco



NCS S 5030-Y10R | 1938
Notro | Hojas + Flores | Calbuco, R. de los Lagos
Primavera/Verano | Bicarbonato | Amoníaco



NCS S 5030-Y10R | 1450
Notro | Flor + Ramas + Hojas | Niebla, R. de los Ríos
Verano | Bicarbonato | Amoníaco



NCS S 5030-Y10R | 0919
Chilco | Quintral | Ñancul, R. de los Ríos
Otoño | Bicarbonato | Amoníaco



NCS S 5030-Y10R | 0294
Nalca | Raíz | Lanco, R. de los Ríos
Invierno | Sal | Amoníaco



NCS S 5030-Y10R | 2181
Arrayán | Fruto | Escuadrón, R. del Biobío
Verano/Otoño | Sal | Amoníaco



NCS S 5030-Y10R | 1064
Radal | Hojas | Lonquimay, R. de la Araucanía
Invierno | Sal | Amoníaco



NCS S 5030-Y10R | 2180
Arrayán | Fruto | Escuadrón, R. del Biobío
Verano/Otoño | Sin mordiente | Amoníaco



NCS S 5030-Y10R | 0296
Nalca | Raíz | Lanco, R. de los Ríos | Invierno
Bicarbonato | Amoníaco



NCS S 5030-Y10R | 1085
Peumo | Hojas + Ramas | Tirúa, R. del Biobío
Invierno/Primavera | S. cobre | Sin amoníaco



NCS S 5030-Y10R | 1673
Laurel | Hojas | Santa Bárbara, R. del Biobío
Verano | S. hierro | Sin amoníaco



NCS S 5030-Y10R | 0395
Notro | Flor | Pilolcura, R. de los Ríos
Verano | Sin mordiente | Amoníaco



NCS S 5030-Y10R | 0860
Canelo | Hojas | Ñancul, R. de los Ríos
Otoño | Sin mordiente | Amoníaco



NCS S 5040-Y10R | 0863
Canelo | Hojas | Ñancul, R. de los Ríos
Otoño | S. cobre | Sin amoníaco



NCS S 5040-Y10R | 1078
Peumo | Hojas + Ramas | Tirúa, R. del Biobío
Invierno/Primavera | S. hierro | Amoníaco



NCS S 5040-Y10R | 1961
Radal | Hojas | Calbuco, R. de los Lagos | Primavera/Ver | Alumbre + Crémor | Sin amoníaco



NCS S 5040-Y10R | 1062
Radal | Hojas | Lonquimay, R. de la Araucanía
Invierno | Alumbre + Crémor | Amoníaco



NCS S 5040-Y10R | 0106
Canelo | Hojas | Budi, R. de la Araucanía
Primavera | S. cobre | Amoníaco



NCS S 5040-Y10R | 0108
Canelo | Hojas | Budi, R. de la Araucanía
Primavera | Sal | Amoníaco



NCS S 5040-Y10R | 0803
Maitén | Quintral | Ñancul, R. de los Ríos
Otoño | S. cobre | Sin amoníaco



NCS S 5040-Y10R | 1601
Maitén | Quintral | Riñinahue, R. de los Ríos
Primavera | S. cobre | Amoníaco



NCS S 5040-Y10R | 1605
Maitén | Quintral | Riñinahue, R. de los Ríos
Primavera | S. cobre | Sin amoníaco



NCS S 5040-Y10R | 1341
Pillo Pillo | Hojas | Mehuín, R. de los Ríos
Invierno | S. cobre | Sin amoníaco



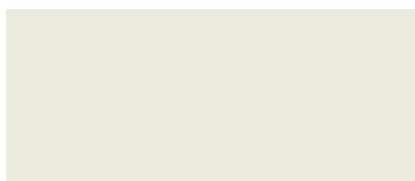
NCS S 5040-Y10R | 1340
Pillo Pillo | Hojas | Mehuín, R. de los Ríos
Invierno | Sin mordiente | Sin amoníaco



NCS S 5040-Y10R | 1339
Pillo Pillo | Hojas | Mehuín, R. de los Ríos
Invierno | Sal | Sin amoníaco



NCS S 5040-Y10R | 1343
Pillo Pillo | Hojas | Mehuín, R. de los Ríos
Invierno | Bicarbonato | Sin amoníaco



NCS S 6010-Y10R | 2206
Zarzaparrilla | Hojas | Lingüento, R. de los Ríos
Invierno/Prim. | Sin mordiente | Sin amoníaco



NCS S 6010-Y10R | 2207
Zarzaparrilla | Hojas | Lingüento, R. de los Ríos
Invierno/Prim. | Bicarbonato | Sin amoníaco



NCS S 6010-Y10R | 2203
Zarzaparrilla | Hojas | Lingüento, R. de los Ríos
Invierno/Primavera | Sal | Sin amoníaco



NCS S 6010-Y10R | 0179
Lingue | Ramas + Hojas | Lanco, R. de los Ríos
Invierno | Sal | Sin amoníaco



NCS S 6010-Y10R | 1685
Mora | Fruto | Santa Bárbara, R. del Biobío
Verano | Sin mordiente | Amoníaco



NCS S 6010-Y10R | 0171
Lingue | Ramas + Hojas | Lanco, R. de los Ríos
Invierno | Sal | Amoníaco



NCS S 6020-Y10R | 0022
 Canelo | Hojas + Cortezas | Freire, R. de la Araucanía | Invierno | S. cobre | Sin amoníaco



NCS S 6020-Y10R | 1117
 Matico | Hoja + S. cobre | Tirúa, R. del Biobío | Invierno/Prim. | Alumbre + Crémor | Sin amoníaco



NCS S 6020-Y10R | 0297
 Nalca | Raíz | Lanco, R. de los Ríos | Invierno | Alumbre + Crémor | Amoníaco



NCS S 6020-Y10R | 0621
 Nalca | Flor | Hornopirén, R. de los Lagos | Verano | Bicarbonato | Amoníaco



NCS S 6020-Y10R | 0987
 Pica Pica | Flor | Teodoro Schmitt, R. de la Araucanía | Invierno | S. hierro | Sin amoníaco



NCS S 6020-Y10R | 0756
 Romaza | Hojas | Ñancul, R. de los Ríos | Otoño | S. hierro | Sin amoníaco



NCS S 6020-Y10R | 0564
 Laurel | Hojas | Panguipulli, R. de los Ríos | Primavera | S. cobre | Amoníaco



NCS S 6020-Y10R | 1063
 Radal | Hojas | Lonquimay, R. de la Araucanía | Invierno | Sin mordiente | Amoníaco



NCS S 6020-Y10R | 0341
 Romaza | Hojas | Purranque, R. de los Lagos | Invierno | Alumbre + Crémor | Amoníaco



NCS S 6020-Y10R | 0376
 Palpalén | Flor | Pilolcura, R. de los Ríos | Verano | Sin mordiente | Amoníaco



NCS S 6020-Y10R | 2182
 Arrayán | Fruto | Escuadrón, R. del Biobío | Verano/Otoño | Bicarbonato | Amoníaco



NCS S 6020-Y10R | 1962
 Radal | Hojas | Calbuco, R. de los Lagos | Primavera/Ver. | Bicarbonato | Sin amoníaco



NCS S 6020-Y10R | 0591
 Boldo | Hojas | Panguipulli, R. de los Ríos | Primavera | S. hierro | Amoníaco



NCS S 6020-Y10R | 2163
 Quillay | Hojas | Escuadrón, R. del Biobío | Verano/Otoño | S. cobre | Amoníaco



NCS S 6020-Y10R | 2200
 Arrayán | Hojas | Escuadrón, R. del Biobío | Verano/Otoño | S. cobre | Amoníaco



NCS S 6020-Y10R | 0879
 Voqui Pilpil | Ramas | Ñancul, R. de los Ríos | Otoño | S. hierro | Amoníaco



NCS S 6020-Y10R | 0298
 Nalca | Raíz | Lanco, R. de los Ríos | Invierno | Sin mordiente | Amoníaco



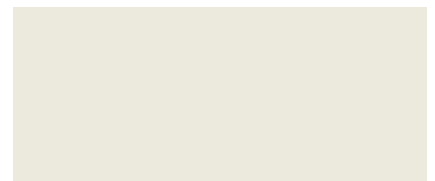
NCS S 6020-Y10R | 1672
 Laurel | Hojas | Santa Bárbara, R. del Biobío | Verano | S. hierro | Amoníaco



NCS S 6020-Y10R | 0220
 Maqui | Quintral | Lanco, R. de los Ríos | Invierno | Sin mordiente | Amoníaco



NCS S 6020-Y10R | 2020
 Lingue | Corteza | Pulotre, R. de los Lagos | Primavera | S. hierro | Sin amoníaco





NCS S 6030-Y10R | 1724
Matico | Hojas | Pitrufrquén, R. de la Araucanía
Verano/Otoño | Bicarbonato | Amoniaco



NCS S 6030-Y10R | 0077
Radal | Hojas + Cortezas | Liquiñe, R. de los Ríos
Verano | Sal | Amoniaco



NCS S 6030-Y10R | 0386
Palpalén | Flor | Pilolcura, R. de los Ríos
Verano | Alumbre + Crémor | Sin amoniaco



NCS S 6030-Y10R | 0896
Maqui | Quintral | Ñancul, R. de los Ríos
Otoño | Sin mordiente | Amoniaco



NCS S 6030-Y10R | 0347
Romaza | Hojas | Purranque, R. de los Lagos
Invierno | Sal | Sin amoniaco



NCS S 6030-Y10R | 0805
Maiten | Quintral | Ñancul, R. de los Ríos
Otoño | S. cobre | Amoniaco



NCS S 6030-Y10R | 1923
Canelo + Avellano | Hojas | Calbuco, R. de los Lagos
Primavera/Verano | S. hierro | Amoniaco



NCS S 6030-Y10R | 1931
Notro | Hojas + Flores | Calbuco, R. de los Lagos
Primavera/Verano | S. cobre | Sin amoniaco



NCS S 6030-Y10R | 0892
Quintral | Maqui | Ñancul, R. de los Ríos
Otoño | Sal | Sin amoniaco



NCS S 6030-Y10R | 0384
Palpalén | Flor | Pilolcura, R. de los Ríos
Verano | Sal | Sin amoniaco



NCS S 6030-Y10R | 0901
Maqui | Quintral | Ñancul, R. de los Ríos
Otoño | Bicarbonato | Amoniaco



NCS S 6030-Y10R | 0170
Maqui + Radal | Hojas | Budi, R. de la Araucanía
Primavera | Sal | Sin amoniaco



NCS S 6030-Y10R | 1262
Maqui | Quintral | Rupanco, R. de los Lagos
Primavera | S. cobre | Sin amoniaco



NCS S 6030-Y10R | 1335
Pillo Pillo | Hojas | Mehuín, R. de los Ríos
Invierno | Alumbre + Crémor | Amoniaco



NCS S 6030-Y10R | 0389
Notro | Flor | Pilolcura, R. de los Ríos | Verano
S. hierro | Sin amoniaco



NCS S 6030-Y10R | 1280
Espino | Ramas + Hojas | Rupanco, R. de los Lagos
Primavera | S. hierro | Amoniaco



NCS S 6030-Y10R | 1172
Maqui | Fruto | Galvarino, R. de la Araucanía
Primavera | Alumbre + Crémor | Amoniaco



NCS S 6030-Y10R | 0338
Romaza | Hojas | Purranque, R. de los Lagos
Invierno | Sin mordiente | Amoniaco



NCS S 6030-Y10R | 2066
Radal + Maqui | Hojas | Budi, R. de la Araucanía
Primavera | Alumbre + Crémor | Amoniaco



NCS S 6030-Y10R | 1321
Maqui | Corteza + Hojas | Mehuín R. de los Ríos
Invierno | Alumbre + Crémor | Sin amoniaco



NCS S 6030-Y10R | 1334
Pillo Pillo | Hojas | Mehuín, R. de los Ríos
Invierno | S. cobre | Amoniaco



NCS S 7010-Y10R | 1687

Mora | Fruto | Santa Bárbara, R. del Biobío
Verano | Sal | Amoniaco



NCS S 7010-Y10R | 0771

Arrayán | Fruto | Ñancul, R. de los Ríos
Otoño | S. cobre | Amoniaco



NCS S 7010-Y10R | 0253

Maqui | Fruto | Lanco, R. de los Ríos
Invierno | S. cobre | Sin amoniaco



NCS S 7010-Y10R | 0175

Lingue | Ramas + Hojas | Lanco, R. de los Ríos
Invierno | S. cobre | Amoniaco



NCS S 7010-Y10R | 0593

Boldo | Hojas | Panguipulli, R. de los Ríos
Primavera | S. cobre | Amoniaco



NCS S 7010-Y10R | 0596

Boldo | Hojas | Panguipulli, R. de los Ríos
Primavera | S. cobre | Sin amoniaco



NCS S 7010-Y10R | 2210

Zarzaparrilla | Hojas | Lingüento, R. de los Ríos
Invierno/Prim. | Sin mordiente | Amoniaco



NCS S 7010-Y10R | 0172

Lingue | Ramas + Hojas | Lanco, R. de los Ríos
Invierno | Bicarbonato | Amoniaco



NCS S 7010-Y10R | 0525

Pellín | Corteza + Astilla | Panguipulli, R. de los Ríos
Primavera | S. cobre | Sin amoniaco



NCS S 7010-Y10R | 2088

Refu | Hojas | Vilcún, R. de la Araucanía
Invierno | S. hierro | Amoniaco



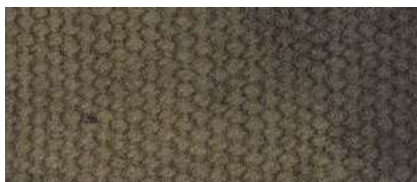
NCS S 7010-Y10R | 1560

Helecho | Fronda | Los Pellines, R. de los Ríos
Primavera | S. hierro | Amoniaco



NCS S 7010-Y10R | 1530

Michay | Fruto | Los Pellines, R. de los Ríos
Primavera | S. cobre | Sin amoniaco



NCS S 7010-Y10R | 0782

Pitra | Ramas + Hojas | Ñancul, R. de los Ríos
Otoño | S. hierro | Sin amoniaco



NCS S 7010-Y10R | 1684

Mora | Fruto | Santa Bárbara, R. del Biobío
Verano | Bicarbonato | Amoniaco



NCS S 7010-Y10R | 0064

Maqui | Hojas | Freire, R. de la Araucanía
Invierno | S. hierro | Amoniaco



NCS S 7020-Y10R | 1113

Matico | Hoja + S. cobre | Tirúa, R. del Biobío
Invierno/Primavera | S.c Obre | Amoniaco



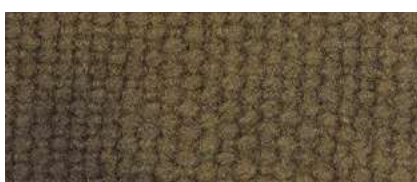
NCS S 7020-Y10R | 1108

Matico | Hoja + S. cobre | Tirúa, R. del Biobío
Invierno/Primavera | Bicarbonato | Amoniaco



NCS S 7020-Y10R | 1188

Nalca | Raíz | Galvarino, R. de la Araucanía
Primavera | S. cobre | Sin amoniaco



NCS S 7020-Y10R | 1197

Nalca | Raíz | Galvarino, R. de la Araucanía
Primavera | S. cobre | Amoniaco



NCS S 7020-Y10R | 0072

Radal | Hojas + Cortezas | Carirriñe, R. de los Ríos
Verano | Bicarbonato | Amoniaco



NCS S 7020-Y10R | 0500

Coihue | Corteza | Panguipulli, R. de los Ríos
Primavera | Sal | Amoniaco



NCS S 7020-Y10R | 0126
 Radal | Hojas | Budi, R. de la Araucanía
 Primavera | Alumbre + Crémor | Sin amoníaco



NCS S 7020-Y10R | 0243
 Matico | Hojas | Lanco, R. de los Ríos
 Invierno | S. cobre | Amoníaco



NCS S 7020-Y10R | 0132
 Radal | Hojas | Budi, R. de la Araucanía
 Primavera | Alumbre + Crémor | Amoníaco



NCS S 7020-Y10R | 0700
 Manzano | Hojas + Ramas | Bahía Mansa, R. de los Lagos
 Primavera | S. hierro | Amoníaco



NCS S 7020-Y10R | 0166
 Maqui + Radal | Hojas | Budi, R. de la Araucanía
 Primavera | Sin mordiente | Sin amoníaco



NCS S 7020-Y10R | 0269
 Canelo | Hojas | Lanco, R. de los Ríos
 Invierno | Sin mordiente | Amoníaco



NCS S 7020-Y10R | 0168
 Maqui + Radal | Hojas | Budi, R. de la Araucanía
 Primavera | Alumbre + Crémor | Sin amoníaco



NCS S 7020-Y10R | 1323
 Maqui | Corteza + Hojas | Mehuín Bajo, R. de los Ríos
 Invierno | Sin mordiente | Sin amoníaco



NCS S 7020-Y10R | 0894
 Maqui | Quintral | Ñancul, R. de los Ríos
 Otoño | S. cobre | Sin amoníaco



NCS S 7020-Y10R | 0498
 Coihue | Corteza | Panguipulli, R. de los Ríos
 Primavera | Sin mordiente | Amoníaco



NCS S 7020-Y10R | 0422
 Lingue | Fruto | Curíñanco, R. de los Ríos
 Invierno | Bicarbonato | Amoníaco



NCS S 7020-Y10R | 0396
 Notro | Flor | Pilolcura, R. de los Ríos
 Verano | S. hierro | Amoníaco



NCS S 7020-Y10R | 0273
 Canelo | Hojas | Lanco, R. de los Ríos
 Invierno | Sal | Amoníaco



NCS S 7020-Y10R | 0129
 Radal | Hojas | Budi, R. de la Araucanía
 Primavera | S. cobre | Sin amoníaco



NCS S 7020-Y10R | 1257
 Maqui | Quintral | Rupanco, R. de los Lagos
 Primavera | S. cobre | Amoníaco



NCS S 7020-Y10R | 2149
 Canelo | Hojas | Escuadrón, R. del Biobío
 Verano/Otoño | S. cobre | Amoníaco



NCS S 7020-Y10R | 0169
 Maqui + Radal | Hojas | Budi, R. de la Araucanía
 Primavera | Bicarbonato | Sin amoníaco



NCS S 7020-Y10R | 2070
 Radal + Maqui | Hojas | Budi, R. de la Araucanía
 Primavera | Sin mordiente | Amoníaco



NCS S 7020-Y10R | 1936
 Notro | Hojas + Flores | Calbuco, R. de los Lagos
 Primavera/Verano | S. cobre | Amoníaco



NCS S 7020-Y10R | 1710
 Pichi Romero | Hojas + Ramas | Santa Bárbara, R. del Biobío
 Verano | S. cobre | Amoníaco



NCS S 7020-Y10R | 1963
 Radal | Hojas | Calbuco, R. de los Lagos
 Primavera/Verano | S. cobre | Sin amoníaco



NCS S 7020-Y10R | 0630
Tineo | Corteza | Río Malito, R. de los Lagos
Verano | S. cobre | Amoniaco



NCS S 7020-Y10R | 2051
Maqui | Quintral | Panguipulli, R. de los Ríos
Primavera | S. cobre | Sin amoniaco



NCS S 7020-Y10R | 0127
Radal | Hojas | Budi, R. de la Araucanía
Primavera | Sin mordiente | Sin amoniaco



NCS S 7020-Y10R | 0128
Radal | Hojas | Budi, R. de la Araucanía
Primavera | Sal | Sin Amoniaco



NCS S 7020-Y10R | 0503
Coihue | Corteza | Panguipulli, R. de los Ríos
Primavera | Bicarbonato | Amoniaco



NCS S 7020-Y10R | 0135
Radal | Hojas | Budi, R. de la Araucanía
Primavera | Sin mordiente | Amoniaco



NCS S 7020-Y10R | 0507
Coihue | Corteza | Panguipulli, R. de los Ríos
Primavera | S. cobre | Sin amoniaco



NCS S 7020-Y10R | 0499
Coihue | Corteza | Panguipulli, R. de los Ríos
Primavera | S. cobre | Amoniaco



NCS S 7020-Y10R | 2058
Maqui | Quintral | Panguipulli, R. de los Ríos
Primavera | S. cobre | Sin amoniaco



NCS S 7020-Y10R | 0508
Coihue | Corteza | Panguipulli, R. de los Ríos
Primavera | Bicarbonato | Sin amoniaco



NCS S 7020-Y10R | 1664
Huingan | Ramas + Hojas | Santa Bárbara, R. del
Biobío | Verano | S. cobre | Amoniaco



NCS S 7020-Y10R | 0134
Radal | Hojas | Budi, R. de la Araucanía
Primavera | Sal | Amoniaco



NCS S 7020-Y10R | 0131
Radal | Hojas | Budi, R. de la Araucanía
Primavera | S. cobre | Amoniaco



NCS S 7020-Y10R | 1105
Matico + Chilco | Hojas + Ramas | Tirúa, R. del Bio-
bío | Invierno/Prim. | Sin mordiente | Amoniaco



NCS S 7020-Y10R | 1319
Maqui | Corteza + Hojas | Mehuín, R. de los Ríos
Invierno | S. cobre | Sin amoniaco



NCS S 7020-Y10R | 1663
Huingan | Ramas + Hojas | Santa Bárbara, R. del
Biobío | Verano | S. hierro | Amoniaco



NCS S 7020-Y10R | 1755
Maqui | Corteza | Pitrufrquén, R. de la Araucanía
Verano/Otoño | S. cobre | Amoniaco



NCS S 7020-Y10R | 1935
Notro | Hojas + Flor | Calbuco, R. de los Lagos
Primavera/Verano | S. hierro | Amoniaco



NCS S 7020-Y10R | 1072
Misodendrum | Hongo del Nirre | Lonquimay, R. de
la Araucanía | Invierno | S. hierro | Sin amoniaco



NCS S 7020-Y10R | 2209
Zarzaparrilla | Hojas | Linguento, R. de los Ríos
Invierno/Prim. | S. cobre | Amoniaco



NCS S 7020-Y10R | 1953
Radal | Hojas | Calbuco, R. de los Lagos
Primavera/Verano | S. cobre | Amoniaco



NCS S 7020-Y10R | 0482

Peumo | Hojas + Ramas | Panguipulli, R. de los Ríos | Primavera | S. hierro | Sin amoníaco



NCS S 7020-Y10R | 1821

Tepú | Corteza | Hornopirén, R. de los Lagos Primavera/Verano | S. cobre | Sin amoníaco



NCS S 7020-Y10R | 2065

Maqui | Corteza + Hojas | Panguipulli, R. de los Ríos | Primavera | Bicarbonato | Sin amoníaco



NCS S 7020-Y10R | 1036

Pehuén | Cáscara de Piñón | Lonquimay, R. de la Araucanía | Invierno | S. hierro | Amoníaco



NCS S 7020-Y10R | 0733

Arrayán | Corteza | Bahía Mansa, R. de los Lagos Primavera | S. hierro | Amoníaco



NCS S 7020-Y10R | 2162

Quillay | Hojas | Escuadrón, R. del Biobío Verano-Otoño | S. hierro | Amoníaco



NCS S 7020-Y10R | 1828

Tepú | Corteza | Hornopirén, R. de los Lagos Primavera/Verano | S. cobre | Amoníaco



NCS S 7020-Y10R | 1791

Boldo | Hojas | Tirúa, R. del Biobío Verano/Otoño | S. cobre | Amoníaco



NCS S 7020-Y10R | 1954

Radal | Hojas | Calbuco, R. de los Lagos Primavera/Verano | S. hierro | Amoníaco



NCS S 7020-Y10R | 0763

Radal | Corteza | Ñancul, R. de los Ríos Otoño | Alumbre + Crémor | Sin amoníaco



NCS S 7020-Y10R | 0130

Radal | Hojas | Budi, R. de la Araucanía Primavera | Bicarbonato | Sin amoníaco



NCS S 7020-Y10R | 0133

Radal | Hojas | Budi, R. de la Araucanía Primavera | Bicarbonato | Amoníaco



NCS S 7020-Y10R | 1906

Ulmo | Hojas + Ramas | Calbuco, R. de los Lagos Primavera/Verano | S. cobre | Amoníaco



NCS S 7020-Y10R | 1318

Maqui | Corteza + Hojas | Mehuín, R. de los Ríos Invierno | S. cobre | Amoníaco



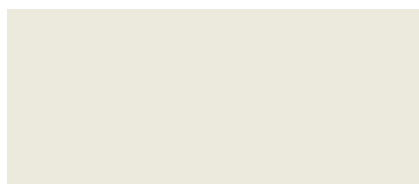
NCS S 7020-Y10R | 0900

Maqui | Quintral | Ñancul, R. de los Ríos Otoño | S. cobre | Amoníaco



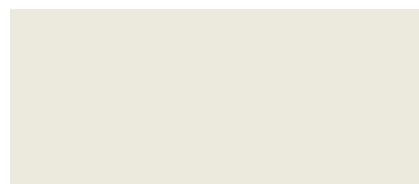
NCS S 7020-Y10R | 0761

Radal | Corteza | Ñancul, R. de los Ríos Otoño | Alumbre + Crémor | Amoníaco



NCS S 8010-Y10R | 2119

Arrayán | Hojas | Escuadrón, R. del Biobío Verano/Otoño | S. cobre | Sin amoníaco



NCS S 8010-Y10R | 1777

Murta | Quintral | Corral, R. de los Ríos Verano | S. cobre | Amoníaco



NCS S 8010-Y10R | 0788

Pitra | Hojas | Ñancul, R. de los Ríos Otoño | S. hierro | Amoníaco



NCS S 8010-Y10R | 1951
 Costilla de Vaca | Fronda | Calbuco, R. de los Lagos | Primavera/Ver. | S. cobre | Sin amoníaco



NCS S 8010-Y10R | 0205
 Alerce | Astilla | Lanco, R. de los Ríos | Invierno | S. cobre | Amoníaco



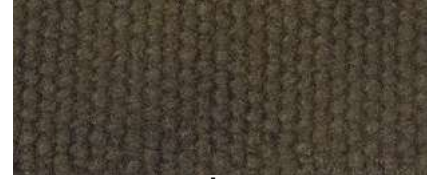
NCS S 8010-Y10R | 1856
 Canelo | Corteza | Hornopirén, R. de los Lagos | Primavera/Verano | S. cobre | Amoníaco



NCS S 8010-Y10R | 1720
 Matico | Hojas | Pitrufrquén, R. de la Araucanía | Verano/Oto. | S. hierro | Amoníaco



NCS S 8010-Y10R | 0998
 Tepa | Hojas + Ramas | Auchac, R. de los Lagos | Verano | S. hierro | Amoníaco



NCS S 8010-Y10R | 1747
 Maqui | Corteza | Pitrufrquén, R. de la Araucanía | Verano/Otoño | S. hierro | Sin amoníaco



NCS S 8010-Y10R | 1269
 Maqui + Chilco | Quintral | Rupanco, R. de los Lagos | Primavera | S. hierro | Sin amoníaco



NCS S 8010-Y10R | 1952
 Costilla de Vaca | Fronda | Calbuco, R. de los Lagos | Verano | S. hierro | Sin amoníaco



NCS S 8010-Y10R | 1026
 Romazilla | Hojas | Auchac, R. de los Lagos | Verano | S. hierro | Sin amoníaco



NCS S 8010-Y10R | 0466
 Manzano + Hiedra | Orujo de Manzana + Hojas | Ancud, R. de los Lagos | Verano | Bicarbonato | Sin amoníaco



NCS S 8010-Y10R | 0457
 Pillo Pillo | Hojas + Olla de Fierro | Ancud, R. de los Lagos | Verano | Bicarbonato | Sin amoníaco



NCS S 8010-Y10R | 0464
 Manzano + Hiedra | Orujo de Manzana + Hojas | Ancud, R. de los Lagos | Verano | Bicarbonato | Amoníaco



NCS S 8010-Y10R | 0271
 Canelo | Hojas | Lanco, R. de los Ríos | Invierno | S. cobre | Amoníaco



NCS S 8010-Y10R | 1579
 Pillo Pillo | Hojas | Los Pellines, R. de los Ríos | Primavera | S. hierro | Amoníaco



NCS S 8010-Y10R | 1220
 Triaca + Chilco | Hojas | Rupanco, R. de los Lagos | Primavera | S. hierro | Amoníaco



NCS S 8010-Y10R | 1793
 Peumo | Hojas + Ramas | Cañete, R. del Biobío | Verano/Otoño | S. hierro | Amoníaco



NCS S 8010-Y10R | 2148
 Canelo | Hojas | Escuadrón, R. del Biobío | Verano/Otoño | S. hierro | Amoníaco



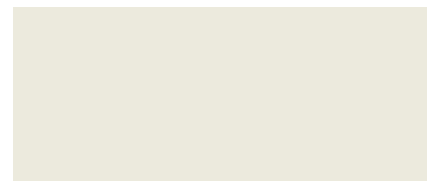
NCS S 8010-Y10R | 1278
 Maqui + Chilco | Quintral | Rupanco, R. de los Lagos | Primavera | S. hierro | Amoníaco



NCS S 8010-Y10R | 1021
 Romazilla | Hojas | Auchac, R. de los Lagos | Verano | S. hierro | Amoníaco



NCS S 8010-Y10R | 1505
 Radal | Corteza | Palena, R. de los Lagos | Verano | S. cobre | Sin amoníaco

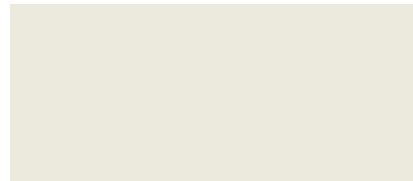




NCS S 5005-Y20R | 0524
Pellín | Corteza + Astilla | Panguipulli, R. de los Ríos | Primavera | Sin mordiente | Sin amoníaco



NCS S 5005-Y20R | 0521
Pellín | Corteza + Astilla | Panguipulli, R. de los Ríos | Primavera | Bicarbonato | Sin amoníaco



NCS S 5020-Y20R | 1125
Boldo | Corteza | Tirúa, R. del Biobío | Invierno/Prim. | Sin mordiente | Sin amoníaco



NCS S 5020-Y20R | 0831
Tineo | Corteza | Ñancul, R. de los Ríos Otoño | Bicarbonato | Amoníaco



NCS S 5020-Y20R | 1845
Huinke | Hojas + Corteza | Hornopirén, R. de los Lagos | Primavera/Ver. | Alumbre + Crémor | Sin amoníaco



NCS S 5020-Y20R | 1761
Calafate | Fruto | Corral, R. de los Ríos Verano | Sin mordiente | Amoníaco



NCS S 5020-Y20R | 1536
Michay | Fruto | Los Pellines, R. de los Ríos Primavera | Sin mordiente | Amoníaco



NCS S 5020-Y20R | 1535
Michay | Fruto | Los Pellines, R. de los Ríos Primavera | Sal | Amoníaco



NCS S 5020-Y20R | 0533
Ulmo | Corteza | Panguipulli, R. de los Ríos Primavera | Alumbre + Crémor | Sin amoníaco



NCS S 5020-Y20R | 1058
Radal | Hojas | Lonquimay, R. de la Araucanía | Invierno | Sal | Sin amoníaco



NCS S 5020-Y20R | 1192
Nalca | Raíz | Galvarino, R. de la Araucanía Primavera | Bicarbonato | Sin amoníaco



NCS S 5020-Y20R | 1060
Radal | Hojas | Lonquimay, R. de la Araucanía Invierno | Sin mordiente | Sin amoníaco



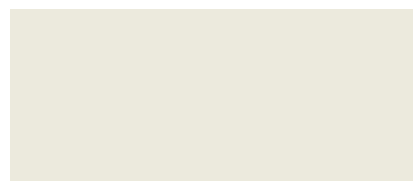
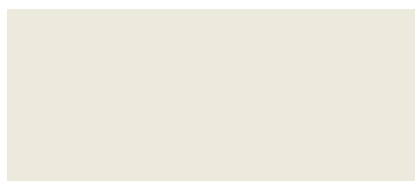
NCS S 5020-Y20R | 2201
Arrayán | Hojas | Escuadrón, R. del Biobío Verano/Otoño | Bicarbonato | Amoníaco



NCS S 5020-Y20R | 0606
Tineo | Corteza | Panguipulli, R. de los Ríos Primavera | S. cobre | Sin amoníaco



NCS S 5020-Y20R | 1959
Radal | Hojas | Calbuco, R. de los Lagos Primavera/Ver. | Sin mordiente | Sin amoníaco



NCS S 5030-Y20R | 0877
Hualle | Barba de Palo + Aserrín | Ñancul, R. de los Ríos | Otoño | Sin mordiente | Amoníaco



NCS S 5030-Y20R | 0872
Hualle | Barba + Aserrín | Ñancul, R. de los Ríos Otoño | Sal | Amoníaco



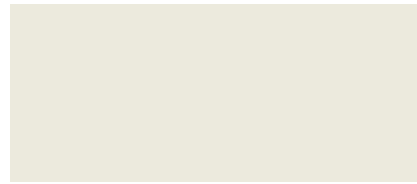
NCS S 5030-Y20R | 1840
Huinke | Hojas + Corteza | Hornopirén, R. de los Lagos | Primavera/Ver. | Alumbre + Crémor | Amoníaco



NCS S 5030-Y20R | 2231
 Patagua | Ramas | Valdivia, R. de los Ríos
 Invierno | Sin mordiente | Sin amoníaco



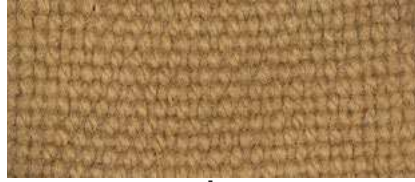
NCS S 5030-Y20R | 2236
 Patagua | Ramas | Valdivia, R. de los Ríos
 Invierno | Sin mordiente | Amoníaco



NCS S 5040-Y20R | 1758
 Maqui | Corteza | Pitrufrquén, R. de la Araucanía
 Verano/Otoño | Bicarbonato | Amoníaco



NCS S 5040-Y20R | 1046
 Pehuén | Cáscara de Piñón | Lonquimay, R. de la Araucanía | Invierno | Alumbre + Crémor | Sin amoníaco



NCS S 5040-Y20R | 0874
 Hualle | Barba de Palo + Aserrín | Ñancul, R. de los Ríos | Otoño | Bicarbonato | Amoníaco



NCS S 5040-Y20R | 2216
 Michay | Barba de Palo | Linguento, R. de los Ríos
 Invierno/Primavera | S. hierro | Sin amoníaco



NCS S 5040-Y20R | 0288
 Hualle | Barba de Palo | Lanco, R. de los Ríos
 Invierno | S. cobre | Sin amoníaco



NCS S 5040-Y20R | 0349
 Avellano | Hojas | Purranque, R. de los Lagos
 Invierno | Bicarbonato | Sin amoníaco



NCS S 5040-Y20R | 0701
 Manzano | Hojas + Ramas | Bahía Mansa, Región de los Lagos | Primavera | Sin mordiente | Amoníaco



NCS S 5040-Y20R | 0702
 Manzano | Hojas + Ramas | Bahía Mansa, R. de los Lagos | Primavera | S. cobre | Amoníaco



NCS S 5040-Y20R | 0471
 Manzano | Orujo de Manzana | Ancud, R. de los Lagos | Verano | S. hierro | Amoníaco



NCS S 5040-Y20R | 1599
 Maitén | Quintral | Riñinahue, R. de los Ríos
 Primavera | Bicarbonato | Amoníaco



NCS S 5040-Y20R | 1604
 Maitén | Quintral | Riñinahue, R. de los Ríos
 Primavera | Bicarbonato | Sin amoníaco



NCS S 5040-Y20R | 1908
 Ulmo | Hojas + Ramas | Calbuco, R. de los Lagos
 Primavera/Ver. | Alumbre + Crémor | Amoníaco



NCS S 6020-Y20R | 0497
 Radal | Hojas | Panguipulli, R. de los Ríos
 Primavera | Alumbre + Crémor | Sin amoníaco



NCS S 6020-Y20R | 1534
 Michay | Fruto | Los Pellines, R. de los Ríos
 Primavera | Bicarbonato | Amoníaco



NCS S 6020-Y20R | 0496
 Radal | Hojas | Panguipulli, R. de los Ríos
 Primavera | Sin mordiente | Sin amoníaco



NCS S 6020-Y20R | 0583
 Chilco | Quintral | Panguipulli, R. de los Ríos
 Primavera | S. cobre | Sin amoníaco



NCS S 6020-Y20R | 0305
 Radal | Hojas | Lanco, R. de los Ríos | Invierno
 Sin mordiente | Sin amoníaco



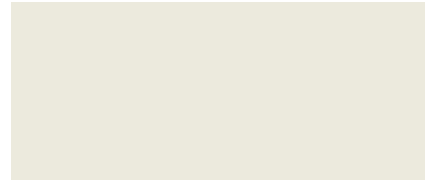
NCS S 6020-Y20R | 0044
 Radal | Hojas + Corteza | Freire, R. de la Araucanía | Invierno | Alumbre + Crémor | Amoníaco



NCS S 6020-Y20R | 0304
 Radal | Hojas | Lanco, R. de los Ríos
 Invierno | Alumbre + Crémor | Sin amoníaco



NCS S 6020-Y20R | 0342
 Romaza | Hojas | Purranque, R. de los Lagos |
 Invierno | S. cobre | Amoníaco



NCS S 6030-Y20R | 1031
 Pehuén | Cáscara de Piñón | Lonquimay, R. de la
 Araucanía | Invierno | S. hierro | Sin amoníaco



NCS S 6030-Y20R | 2230
 Patagua | Ramas | Valdivia, R. de los Ríos
 Invierno | Sal | Sin amoníaco



NCS S 6030-Y20R | 1388
 Hualle | Barba de Palo | Ancud, R. de los Lagos
 Primavera | S. cobre | Amoníaco



NCS S 6030-Y20R | 1886
 Zarparrilla | Hojas | Hornopirén, R. de los La-
 gos | Primavera/Verano | Bicarbonato | Amoníaco



NCS S 6030-Y20R | 1389
 Hualle | Barba de Palo | Ancud, R. de los Lagos
 Primavera | Bicarbonato | Amoníaco



NCS S 6030-Y20R | 2234
 Patagua | Ramas | Valdivia, R. de los Ríos
 Invierno | Alumbre + Crémor | Amoníaco



NCS S 6030-Y20R | 1393
 Hualle | Barba de Palo | Ancud, R. de los Lagos
 Primavera | Bicarbonato | Sin amoníaco



NCS S 6030-Y20R | 1392
 Hualle | Barba de Palo | Ancud, R. de los Lagos
 Primavera | S. cobre | Sin amoníaco



NCS S 6030-Y20R | 2232
 Patagua | Ramas | Valdivia, R. de los Ríos
 Invierno | Bicarbonato | Sin amoníaco



NCS S 6030-Y20R | 0494
 Radal | Hojas | Panguipulli, R. de los Ríos
 Primavera | S. hierro | Sin amoníaco



NCS S 6030-Y20R | 0540
 Ulmo | Corteza | Panguipulli, R. de los Ríos
 Primavera | Alumbre + Crémor | Amoníaco



NCS S 6030-Y20R | 0049
 Radal | Hoja + Corteza | Freire, R. de la Arauca-
 nía | Invierno | Alumbre + Crémor | Sin amoníaco



NCS S 6030-Y20R | 2141
 Canelo | Hojas | Contulmo, R. de los Lagos
 Invierno | Bicarbonato | Amoníaco



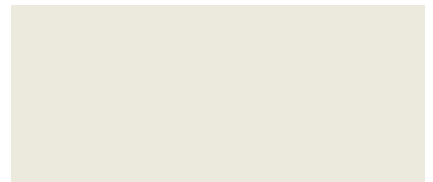
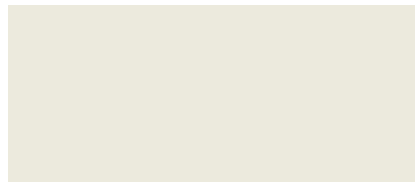
NCS S 6030-Y20R | 1059
 Radal | Hojas | Lonquimay, R. de la Araucanía
 Invierno | Bicarbonato | Sin amoníaco



NCS S 6030-Y20R | 0873
 Hualle | Barba de Palo + Aserrín | Ñancul, R. de
 los Ríos | Otoño | S. cobre | Amoníaco



NCS S 6030-Y20R | 1075
 Misodendrum | Hongo del Nirre | Lonquimay, R. de
 la Araucanía | Invierno | S. cobre | Sin amoníaco





NCS S 7005-Y20R | 0612
Luma | Fruto | Hornopirén, R. de los Lagos
Verano | Bicarbonato | Amoniaco



NCS S 7005-Y20R | 0610
Luma | Fruto | Hornopirén, R. de los Lagos
Verano | Alumbre + Crémor | Amoniaco



NCS S 7005-Y20R | 0753
Arrayán | Fruto | Ñancul, R. de los Ríos
Otoño | Bicarbonato | Sin amoniaco



NCS S 7020-Y20R | 1842
Huinke | Hoja + Corteza | Hornopirén, R. de los Lagos
Primavera/Verano | Bicarbonato | Amoniaco



NCS S 7020-Y20R | 1956
Radal | Hojas | Calbuco, R. de los Lagos
Primavera/Ver. | Sin mordiente | Amoniaco



NCS S 7020-Y20R | 0554
Radal | Hojas | Panguipulli, R. de los Ríos
Primavera | Alumbre + Crémor | Amoniaco



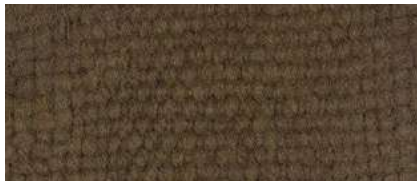
NCS S 7020-Y20R | 1958
Radal | Hojas | Calbuco, R. de los Lagos
Primavera/Verano | Sal | Amoniaco



NCS S 7020-Y20R | 1114
Matico | Hoja + S. cobre | Tirúa, R. del Biobío
Invierno/Primavera | Sal | Sin amoniaco



NCS S 7020-Y20R | 0495
Radal | Hojas | Panguipulli, R. de los Ríos
Primavera | S. cobre | Sin amoniaco



NCS S 7020-Y20R | 0534
Ulmo | Cáscara | Panguipulli, R. de los Ríos
Primavera | S. cobre | Sin amoniaco



NCS S 7020-Y20R | 1957
Radal | Hojas | Calbuco, R. de los Lagos
Primavera/Verano | Bicarbonato | Amoniaco



NCS S 7020-Y20R | 2128
Boldo | Hojas | Contulmo, R. del Biobío
Invierno | S. cobre | Amoniaco



NCS S 7020-Y20R | 2125
Boldo | Hojas | Contulmo, R. del Biobío
Invierno | S. cobre | Sin amoniaco



NCS S 7020-Y20R | 2126
Boldo | Hojas | Contulmo, R. del Biobío
Invierno | S. hierro | Sin amoniaco



NCS S 7020-Y20R | 0083F
Maqui | Hojas | Carirriñe, R. de los Ríos
Verano | S. hierro | Amoniaco



NCS S 7020-Y20R | 0078A
Maqui | Hojas | Carirriñe, R. de los Ríos
Verano | Alumbre + Crémor | Amoniaco



NCS S 7020-Y20R | 0083
Maqui | Hojas | Carirriñe, R. de los Ríos
Verano | S. hierro | Sin amoniaco



NCS S 7020-Y20R | 1067
Misodendrum | Hongo del Ñirre | Lonquimay, R.
de la Araucanía | Invierno | S. cobre | Amoniaco



NCS S 7020-Y20R | 0340
Romaza | Hojas | Purranque, R. de los Lagos
Invierno | Bicarbonato | Amoniaco



NCS S 7020-Y20R | 0081
Maqui | Hojas | Carirriñe, R. de los Ríos
Verano | Sin mordiente | Sin amoniaco



NCS S 7020-Y20R | 0561
Laurel | Hojas | Panguipulli, R. de los Ríos
Primavera | S. hierro | Amoniaco



NCS S 7020-Y20R | 0078
Maqui | Hojas | Liquiñe, R. de los Ríos
Verano | Alumbre + Crémor | Sin amoniaco



NCS S 7020-Y20R | 1061
Radal | Hojas | Lonquimay, R. de la Araucanía
Invierno | Bicarbonato | Amoniaco



NCS S 7020-Y20R | 0339
Romaza | Hojas | Purranque, R. de los Lagos
Invierno | Sal | Amoniaco



NCS S 7020-Y20R | 0306
Radal | Hojas | Lanco, R. de los Ríos
Invierno | S. cobre | Sin amoniaco



NCS S 7020-Y20R | 1760
Calafate | Fruto | Corral, R. de los Ríos
Verano | Bicarbonato | Amoniaco



NCS S 7020-Y20R | 0791
Coihue | Corteza | Ñancul R. de los Ríos
Otoño | S. hierro | Amoniaco



NCS S 7020-Y20R | 1650
Maqui | Fruto | Santa Bárbara, R. del Biobío
Verano | Bicarbonato | Amoniaco



NCS S 7020-Y20R | 2183
Arrayán | Fruto | Escuadrón, R. del Biobío
Verano/Otoño | S. cobre | Amoniaco



NCS S 7020-Y20R | 1964
Radal | Hojas | Calbuco, R. de los Lagos
Primavera/Verano | S. hierro | Sin amoniaco



NCS S 7020-Y20R | 2067
Radal + Maqui | Hojas | Budi, R. de la Araucanía
Primavera | Sal | Amoniaco



NCS S 7020-Y20R | 1320
Maqui | Corteza + Hojas | Mehuín, R. de los Ríos
Invierno | Sal | Sin amoniaco



NCS S 7020-Y20R | 1337
Pillo Pillo | Hojas | Mehuín, R. de los Ríos
Invierno | Sal | Amoniaco



NCS S 7020-Y20R | 0343
Romaza | Hojas | Purranque, R. de los Lagos
Invierno | Bicarbonato | Sin amoniaco



NCS S 7020-Y20R | 2068
Radal + Maqui | Hojas | Budi, R. de la Araucanía
Primavera | Bicarbonato | Amoniaco



NCS S 7020-Y20R | 0400
Matico | Flor | Niebla, R. de los Ríos
Verano | S. hierro | Sin amoniaco



NCS S 7020-Y20R | 1314
Maqui | Corteza + Hojas | Mehuín, R. de los Ríos
Invierno | Sin mordiente | Amoniaco



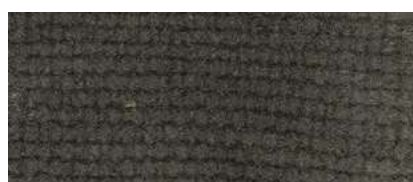
NCS S 7020-Y20R | 1317
Maqui | Corteza + Hojas | Mehuín, R. de los Ríos
Invierno | Alumbre + Crémor | Amoniaco



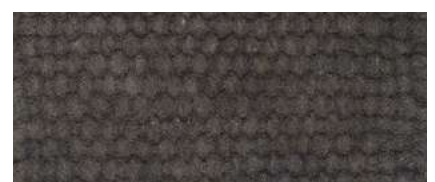
NCS S 7020-Y20R | 1315
Maqui | Corteza + Hojas | Mehuín, R. de los Ríos
Invierno | Sal | Amoniaco



NCS S 8005-Y20R | 2138
Canelo | Hojas | Contulmo, R. del Biobío
Invierno | S. hierro | Sin amoniaco



NCS S 8005-Y20R | 1171
Maqui | Fruto | Galvarino, R. de la Araucanía
Primavera | S. hierro | Amoniaco



NCS S 8005-Y20R | 0716
Nalca + Maqui | Tallo + Hojas | Bahía Mansa, R. de los Lagos
Primavera | S. hierro | Sin amoniaco



NCS S 8005-Y20R | 1648
Maqui | Fruto | Santa Bárbara, R. del Biobío
Verano | S. hierro | Sin amoníaco



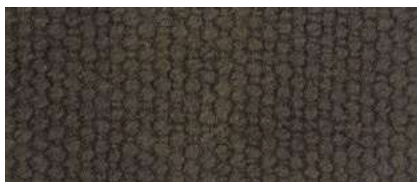
NCS S 8005-Y20R | 1094
Maqui | Hojas | Tirúa, R. del Biobío
Invierno/Primavera | S. cobre | Sin amoníaco



NCS S 8505-Y20R | 1243
Picha + Maqui | Hojas | Rupanco, R. de los Lagos
Primavera | S. hierro | Amoníaco



NCS S 8505-Y20R | 1531
Míchay | Fruto | Los Pellines, R. de los Ríos
Primavera | S. hierro | Amoníaco



NCS S 8505-Y20R | 1501
Radal | Corteza | Palena, R. de los Lagos
Verano | Bicarbonato | Amoníaco



NCS S 8505-Y20R | 0461
Pillo Pillo | Hojas + Olla de Fierro | Ancud, R. de los Lagos
Verano | S. cobre | Amoníaco



NCS S 8505-Y20R | 1771
Murta | Quintral | Corral, R. de los Ríos
Verano | S. hierro | Sin amoníaco



NCS S 8005-Y20R | 1167
Maqui | Fruto | Galvarino, R. de la Araucanía
Primavera | S. hierro | Sin amoníaco



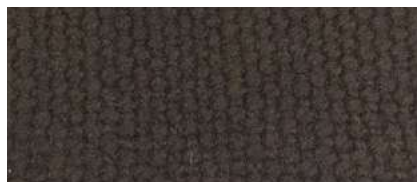
NCS S 8005-Y20R | 1686
Mora | Fruto | Santa Bárbara, R. del Biobío
Verano | S. hierro | Amoníaco



NCS S 8505-Y20R | 1654
Maqui | Fruto | Santa Bárbara, R. del Biobío
Verano | S. hierro | Amoníaco



NCS S 8505-Y20R | 0460
Pillo Pillo | Hojas + Olla de Fierro | Ancud, R. de los Lagos
Verano | S. hierro | Amoníaco



NCS S 8505-Y20R | 1498
Radal | Corteza | Palena, R. de los Lagos
Verano | Alumbre + Crémor | Amoníaco



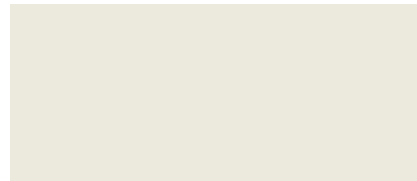
NCS S 8505-Y20R | 2213
Zarzaparrilla | Hojas | Linguento, R. de los Ríos
Invierno/Primavera | S. hierro | Amoníaco



NCS S 8505-Y20R | 0830
Tineo | Corteza | Nancul, R. de los Ríos
Otoño | S. hierro | Amoníaco



NCS S 8005-Y20R | 1092
Maqui | Hojas | Tirúa, R. del Biobío
Invierno/Prim. | Sin mordiente | Amoníaco



NCS S 8505-Y20R | 0375
Chilco | Flor | Niebla, R. de los Ríos
Verano | S. hierro | Amoníaco



NCS S 8505-Y20R | 0456
Pillo Pillo | Hojas + Olla de Fierro | Ancud, R. de los Lagos
Verano | S. hierro | Sin amoníaco



NCS S 8505-Y20R | 1497
Radal | Cáscara | Palena, R. de los Lagos
Verano | Sal | Amoníaco



NCS S 8505-Y20R | 1775
Murta | Quintral | Corral, R. de los Ríos
Verano | S. hierro | Amoníaco



NCS S 8505-Y20R | 1991
Trupa | Raíz + Hojas | Pulotre, R. de los Lagos
Primavera | S. hierro | Amoníaco



NCS S 6020-Y30R | 1173
Maqui | Fruto | Galvarino, R. de la Araucanía
Primavera | Sal | Amoniaco



NCS S 6020-Y30R | 1175
Maqui | Fruto | Galvarino, R. de la Araucanía
Primavera | Bicarbonato | Amoniaco



NCS S 6020-Y30R | 0361
Voqui Pilpil | Ramas | Purranque, R. de los Lagos
Invierno | Bicarbonato | Sin amoniaco



NCS S 6020-Y30R | 0359
Voqui Pilpil | Ramas | Purranque, R. de los Lagos
Invierno | Bicarbonato | Amoniaco



NCS S 6020-Y30R | 0051
Radal | Hojas + Corteza | Freire, R. de la Araucanía | Invierno | Sin mordiente | Sin amoniaco



NCS S 6020-Y30R | 0045
Radal | Hojas + Corteza | Freire, R. de la Araucanía | Invierno | Bicarbonato | Amoniaco



NCS S 6020-Y30R | 0532
Pellín | Corteza + Astilla | Panguipulli, R. de los Ríos | Primavera | S. hierro | Amoniaco



NCS S 6020-Y30R | 1040
Pehúen | Cáscara de Piñón | Lonquimay, R. de la Araucanía | Invierno | S. cobre | Amoniaco



NCS S 6020-Y30R | 2021
Lingue | Corteza | Pulotre, R. de los Lagos
Primavera | S. cobre | Sin amoniaco



NCS S 6020-Y30R | 0201
Alerce | Astilla | Lanco, R. de los Ríos
Invierno | Alumbre + Crémor | Amoniaco



NCS S 6020-Y30R | 1112
Matico | Hojas + S. cobre | Tirua, R. del Biobío
Invierno/Prim. | Sin mordiente | Amoniaco



NCS S 6020-Y30R | 0050
Radal | Hojas + Corteza | Freire, R. de la Araucanía | Invierno | Sal | Sin amoniaco



NCS S 6020-Y30R | 2053
Maqui | Hojas + Corteza | Panguipulli, R. de los Ríos | Primavera | Bicarbonato | Sin amoniaco



NCS S 6020-Y30R | 0047
Radal | Hojas + Cortezas | Freire, R. de la Araucanía | Invierno | Sal | Amoniaco



NCS S 6020-Y30R | 0303
Radal | Hojas | Lanco, R. de los Ríos
Invierno | Bicarbonato | Sin amoniaco



NCS S 6020-Y30R | 0492
Radal | Hojas | Panguipulli, R. de los Ríos
Primavera | Sal | Sin amoniaco



NCS S 6020-Y30R | 0046
Radal | Hojas + Cortezas | Freire, R. de la Araucanía | Invierno | Sin mordiente | Amoniaco



NCS S 6020-Y30R | 1019
Romazilla | Hojas | Auchac, R. de los Lagos
Verano | Sal | Amoniaco



NCS S 6020-Y30R | 0048
Radal | Hojas + Corteza | Freire, R. de la Araucanía | Invierno | Bicarbonato | Sin amoniaco



NCS S 6020-Y30R | 1010
Manzano | Barba de Palo + Orujo | Auchac, R. de los Lagos | Verano | Bicarbonato | Amoniaco



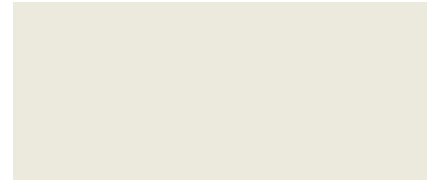
NCS S 6020-Y30R | 0558
Radal | Hojas | Panguipulli, R. de los Ríos
Primavera | Bicarbonato | Amoniaco



NCS S 6020-Y30R | 0555
 Radal | Hojas | Panguipulli, R. de los Ríos
 Primavera | Sal | Amoniaco



NCS S 6020-Y30R | 0553
 Radal | Hojas | Panguipulli, R. de los Ríos
 Primavera | Sin mordiente | Amoniaco



NCS S 6030-Y30R | 0008
 Hualle | Hojas + Cortezas | Freire, R. de la Araucanía | Invierno | Sal | Amoniaco



NCS S 6030-Y30R | 0139
 Voqui Pil Pil | Ramas | Budi, R. de la Araucanía
 Primavera | Sal | Sin amoniaco



NCS S 6030-Y30R | 2246
 Tineo | Corteza | Niebla, R. de los Ríos
 Invierno | S. cobre | Sin amoniaco



NCS S 6030-Y30R | 0006
 Hualle | Hojas + Cortezas | Freire, R. de la Araucanía | Invierno | Bicarbonato | Amoniaco



NCS S 6030-Y30R | 0193
 Tineo | Corteza | Lanco, R. de los Ríos
 Invierno | Alumbre + Crémor | Amoniaco



NCS S 6030-Y30R | 0197
 Tineo | Corteza | Lanco, R. de los Ríos
 Invierno | S. cobre | Sin amoniaco



NCS S 6030-Y30R | 1666
 Huingan | Ramas + Hojas | Santa Bárbara, R. del Biobío | Verano | Bicarbonato | Amoniaco



NCS S 6030-Y30R | 1122
 Boldo | Corteza | Tirúa, R. del Biobío
 Invierno/Primavera | Sal | Amoniaco



NCS S 6030-Y30R | 1044
 Pehúen | Cáscara de Piñón | Lonquimay, R. de la Araucanía | Invierno | Alumbre + Crémor | Amoniaco



NCS S 6030-Y30R | 1119
 Boldo | Corteza | Tirúa, R. del Biobío
 Invierno/Primavera | Bicarbonato | Amoniaco



NCS S 6030-Y30R | 0143
 Voqui Pilpil | Ramas | Budi, R. de la Araucanía
 Primavera | Bicarbonato | Amoniaco



NCS S 6030-Y30R | 0137
 Voqui Pilpil | Ramas | Budi, R. de la Araucanía
 Primavera | Bicarbonato | Sin amoniaco



NCS S 6030-Y30R | 1824
 Tepú | Corteza | Hornopirén, R. de los Lagos
 Primavera/Verano | Bicarbonato | Amoniaco



NCS S 6030-Y30R | 2237
 Patagua | Ramas | Valdivia, R. de los Ríos
 Invierno | Bicarbonato | Amoniaco



NCS S 6030-Y30R | 1331
 Ulmo | Corteza | Mehuín Bajo, R. de los Ríos
 Invierno | Sin mordiente | Sin amoniaco



NCS S 7010-Y30R | 0203
 Alerce | Astilla | Lanco, R. de los Ríos
 Invierno | Bicarbonato | Amoniaco



NCS S 7010-Y30R | 0528
 Pellín | Corteza + Astilla | Panguipulli, R. de los Ríos | Primavera | S. cobre | Amoniaco



NCS S 7010-Y30R | 0939
 Laurel | Hojas | Ñancul, R. de los Ríos
 Otoño | S. hierro | Amoniaco



NCS S 8010-Y30R | 1251
Meli | Corteza | Rupanco, R. de los Lagos
Primavera | S. cobre | Amoniaco



NCS S 8010-Y30R | 2023
Lingue | Corteza | Pulotre, R. de los Lagos
Primavera | S. cobre | Amoniaco



NCS S 8010-Y30R | 1532
Michay | Fruto | Los Pellines, R. de los Ríos
Primavera | S. cobre | Amoniaco



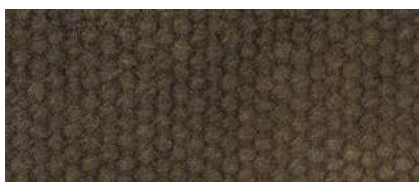
NCS S 8010-Y30R | 0380
Palpalén | Flor | Pilolcura, R. de los Ríos
Verano | S. cobre | Amoniaco



NCS S 8010-Y30R | 1855
Canelo | Corteza | Hornopirén, R. de los Lagos
Primavera/Verano | S. hierro | Amoniaco



NCS S 8010-Y30R | 0626
Tineo | Corteza | Río Malito, R. de los Lagos
Verano | S. hierro | Sin amoniaco



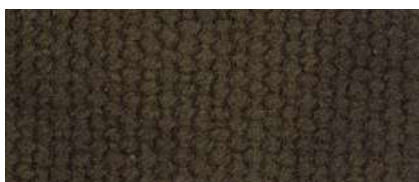
NCS S 8010-Y30R | 1743
Chilco | Flor | Pitrufrquén, R. de la Araucanía
Verano/Otoño | S. hierro | Amoniaco



NCS S 8010-Y30R | 1790
Boldo | Hojas | Tirúa, R. del Biobío
Verano/Otoño | S. hierro | Amoniaco



NCS S 8010-Y30R | 1942
Costilla de Vaca | Fronda | Calbuco, R. de los La-
gos | Primavera/Verano | S. cobre | Amoniaco



NCS S 8010-Y30R | 1506
Radal | Corteza | Palena, R. de los Lagos
Verano | Alumbre + Crémor | Sin amoniaco



NCS S 8010-Y30R | 1503
Radal | Corteza | Palena, R. de los Lagos
Verano | Sin mordiente | Sin amoniaco



NCS S 8010-Y30R | 1508
Radal | Corteza | Palena, R. de los Lagos
Verano | Sal | Sin amoniaco



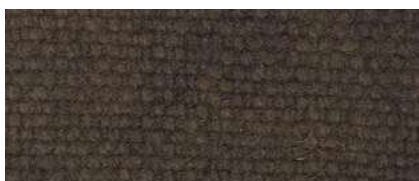
NCS S 8010-Y30R | 1504
Radal | Corteza | Palena, R. de los Lagos
Verano | Bicarbonato | Sin amoniaco



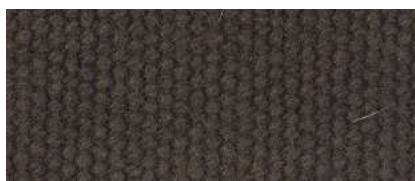
NCS S 8010-Y30R | 1500
Radal | Corteza | Palena, R. de los Lagos
Verano | Sin mordiente | Amoniaco



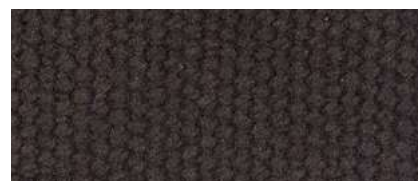
NCS S 8010-Y30R | 1827
Tepú | Corteza | Hornopirén, R. de los Lagos
Primavera/Verano | S. hierro | Amoniaco



NCS S 8010-Y30R | 2243
Tineo | Corteza | Niebla, R. de los Ríos
Invierno | S. hierro | Amoniaco



NCS S 8010-Y30R | 1754
Maquí | Corteza | Pitrufrquén, Reg de la Arauca-
nía | Verano/Otoño | S. hierro | Amoniaco



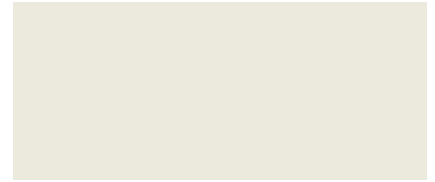
NCS S 8010-Y30R | 1502
Radal | Corteza | Palena, R. de los Lagos
Verano | S. hierro | Amoniaco



NCS S 7005-Y50R | 752
 Arrayán | Fruto | Ñancul, R. de los Ríos
 Otoño | Sin mordiente | Sin amoníaco



NCS S 7010-Y50R | 1764
 Calafate | Fruto | Valdivia, R. de los Ríos
 Verano | Bicarbonato | Sin amoníaco



NCS S 7010-Y50R | 1165
 Maqui | Fruto | Galvarino, R. de la Araucanía
 Primavera | Sal | Sin amoníaco



NCS S 7010-Y50R | 0017
 Lingue | Corteza | Freire, R. de la Araucanía
 Invierno | S. cobre | Amoníaco



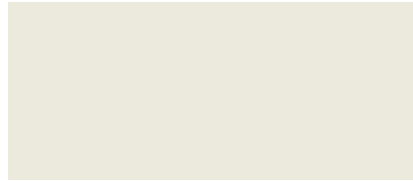
NCS S 7010-Y50R | 1649
 Maqui | Fruto | Santa Bárbara, R. del Biobío
 Verano | Alumbre + Crémor | Sin amoníaco



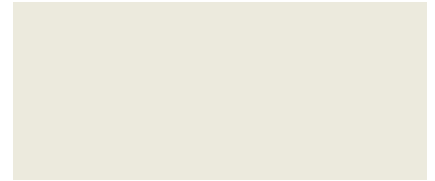
NCS S 7020-Y50R | 2241
 Tineo | Corteza | Niebla, R. de los Ríos
 Invierno | S. cobre | Amoníaco



NCS S 7020-Y50R | 0207
 Alerce | Astilla | Lanco, R. de los Ríos
 Invierno | S. cobre | Sin amoníaco



NCS S 8005-Y50R | 2144
 Canelo | Hojas | Contulmo, R. del Biobío
 Invierno | S. hierro | Amoníaco



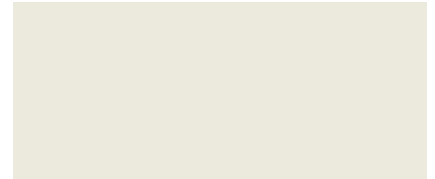
NCS S 8005-Y50R | 1263
 Maqui | Quintral | Rupanco, R. de los Lagos
 Primavera | S. hierro | Sin amoníaco



NCS S 8005-Y50R | 629
 Tineo | Corteza | Río Malito, R. de los Lagos
 Verano | S. hierro | Amoníaco



NCS S 8005-Y50R | 1941
 Costilla de Vaca | Fronda | Calbuco, R. de los Lagos
 Primavera/Ver. | S. hierro | Amoníaco



NCS S 8005-Y50R | 1256
 Maqui | Quintral | Rupanco, R. de los Lagos
 Primavera | S. hierro | Amoníaco



NCS S 8005-Y50R | 1507
 Radal | Corteza | Palena, R. de los Lagos
 Verano | S. cobre | Sin amoníaco



NCS S 8005-Y50R | 1905
 Ulmo | Hojas + Ramas | Calbuco, R. de los Lagos
 Primavera/Ver. | S. hierro | Amoníaco



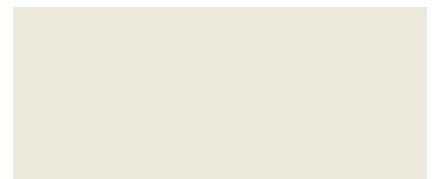
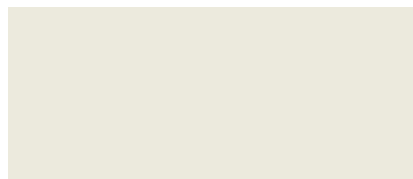
NCS S 8005-Y50R | 1905
 Ulmo | Hojas + Ramas | Calbuco, R. de los Lagos
 Primavera/Ver. | S. hierro | Amoníaco



NCS S 8005-Y50R | 1905
 Ulmo | Hojas + Ramas | Calbuco, R. de los Lagos
 Primavera/Ver. | S. hierro | Amoníaco



NCS S 8005-Y50R | 1905
 Ulmo | Hojas + Ramas | Calbuco, R. de los Lagos
 Primavera/Ver. | S. hierro | Amoníaco





NCS S 8010-Y50R | 0080C
Maqui | Hojas | Carirriñe, R. de los Ríos
Verano | S. cobre | Amoniaco



NCS S 8010-Y50R | 0082E
Maqui | Hojas | Liquiñe, R. de los Ríos
Verano | Bicarbonato | Amoniaco



NCS S 8010-Y50R | 0192
Tineo | Corteza | Lanco, R. de los Ríos
Invierno | S. cobre | Amoniaco



NCS S 8010-Y50R | 1325
Ulmo | Corteza | Mehuín, R. de los Ríos
Invierno | Sin mordiente | Amoniaco



NCS S 8010-Y50R | 1326
Ulmo | Corteza | Mehuín, R. de los Ríos
Invierno | Sal | Amoniaco



NCS S 8010-Y50R | 0765
Radal | Corteza | Ñancul, R. de los Ríos
Otoño | S. cobre | Sin amoniaco



NCS S 8010-Y50R | 1328
Ulmo | Corteza | Mehuín, R. de los Ríos
Invierno | S. cobre | Amoniaco



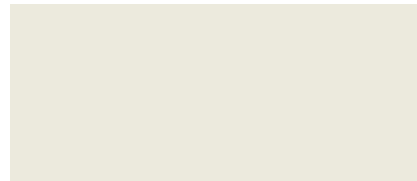
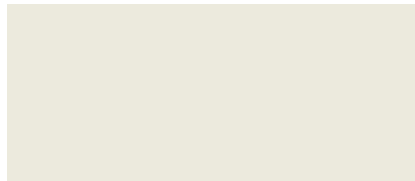
NCS S 8010-Y50R | 1316
Maqui | Corteza + Hojas | Mehuín, R. de los Ríos
Invierno | Bicarbonato | Amoniaco



NCS S 8010-Y50R | 0762
Radal | Corteza | Ñancul, R. de los Ríos
Otoño | Sin mordiente | Amoniaco



NCS S 8010-Y50R | 0760
Radal | Corteza | Ñancul, R. de los Ríos
Otoño | S. cobre | Amoniaco





NCS S 6010-Y70R | 0210
 Alerce | Astilla | Lanco, R. de los Ríos
 Invierno | Sin mordiente | Sin amoníaco



NCS S 6010-Y70R | 0206
 Alerce | Astilla | Lanco, R. de los Ríos
 Invierno | Bicarbonato | Sin amoníaco



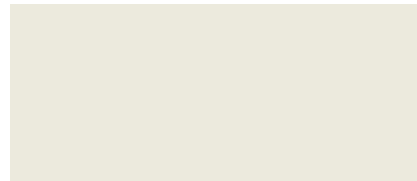
NCS S 6010-Y70R | 0209
 Alerce | Astilla | Lanco, R. de los Ríos
 Invierno | Sal | Sin amoníaco



NCS S 6010-Y70R | 1529
 Michay | Fruto | Los Pellines, R. de los Ríos
 Primavera | Bicarbonato | Sin amoníaco



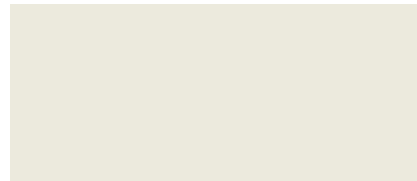
NCS S 6010-Y70R | 0250
 Maqui | Fruto | Lanco, R. de los Ríos
 Invierno | Bicarbonato | Sin amoníaco



NCS S 7010-Y70R | 1166
 Maqui | Fruto | Galvarino, R. de la Araucanía
 Primavera | Bicarbonato | Sin amoníaco



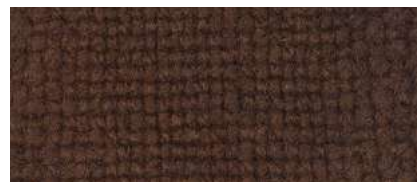
NCS S 7010-Y70R | 0015
 Lingue | Corteza | Freire, R. de la Araucanía
 Invierno | S. hierro | Amoníaco



NCS S 7020-Y70R | 0332
 Ñocha | Raíz | Purranque, R. de los Lagos
 Invierno | Bicarbonato | Amoníaco



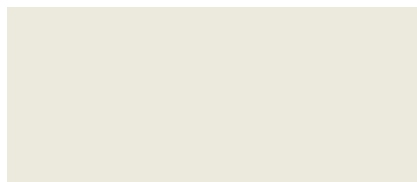
NCS S 7020-Y70R | 1799
 Peumo | Hojas + Ramas | Tirúa, R. del Biobío
 Verano/Otoño | S. cobre | Sin amoníaco



NCS S 7020-Y70R | 1806
 Peumo | Hojas + Ramas | Tirúa, R. del Biobío
 Verano/Otoño | S. cobre | Amoníaco



NCS S 7020-Y70R | 1792
 Peumo | Hojas | Tirúa, R. del Biobío
 Verano/Otoño | S. cobre | Amoníaco



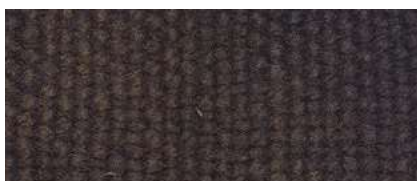
NCS S 8010-Y70R | 1811
 Peumo | Hojas + Ramas | Tirúa, R. del Biobío
 Verano/Otoño | S. hierro | Sin amoníaco



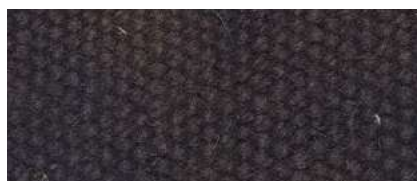
NCS S 8010-Y70R | 1702
 Pichi Romero | Hojas + Ramas | Santa Bárbara,
 R. del Biobío | Verano | S. hierro | Sin amoníaco



NCS S 8010-Y70R | 1327
 Ulmo | Corteza | Mehuín, R. de los Ríos
 Invierno | Bicarbonato | Amoníaco



NCS S 8010-Y70R | 1359
 Radal | Corteza | Mehuín, R. de los Ríos
 Invierno | Sin mordiente | Sin amoníaco



NCS S 8010-Y70R | 1362
 Radal | Corteza | Mehuín, R. de los Ríos
 Invierno | Sal | Sin amoníaco



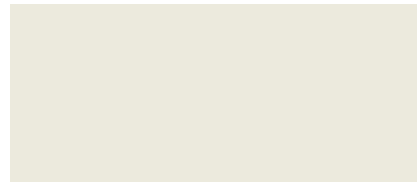
NCS S 8010-Y70R | 1690
 Peumo | Hojas + Ramas | Santa Bárbara, R. del
 Biobío | Verano | S. hierro | Amoníaco



NCS S 8005-Y80R | 1191
 Nalca | Raíz | Galvarino, R. de la Araucanía
 Primavera | S. hierro | Sin amoníaco



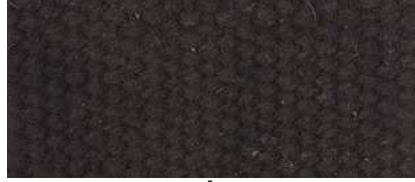
NCS S 8005-Y80R | 1196
 Nalca | Raíz | Galvarino, R. de la Araucanía
 Primavera | S. hierro | Amoníaco



NCS S 8505-Y80R | 1998
 Trupa | Raíz + Hojas | Pulotre, R. de los Lagos
 Primavera | S. hierro | Sin amoníaco



NCS S 8505-Y80R | 1499
 Radal | Corteza | Palena, R. de los Lagos
 Verano | S. cobre | Amoníaco



NCS S 8505-Y80R | 0089
 Chilco | Ramas + Hojas | Carirriñe, R. de los Ríos
 Verano | S. hierro | Sin amoníaco



NCS S 8505-Y80R | 0093
 Chilco | Ramas + Hojas | Carirriñe, R. de los Ríos
 Verano | S. hierro | Amoníaco

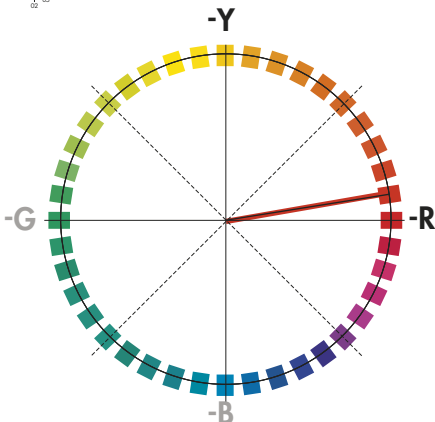
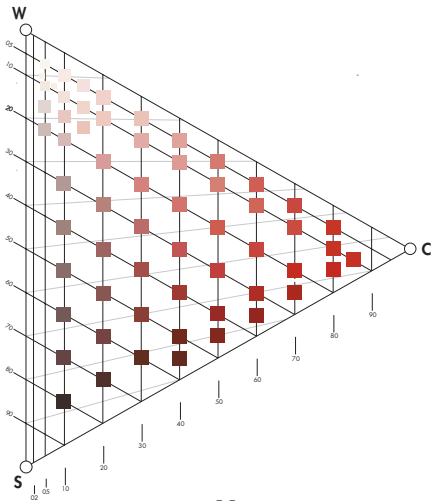


NCS S 8505-Y80R | 0070
 Radal | Hojas + Cortezas | Carirriñe, R. de los Ríos
 Verano | S. hierro | Sin amoníaco

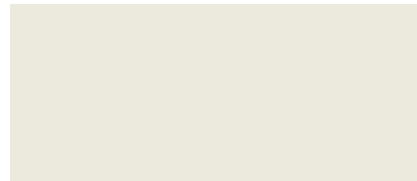


NCS S 8505-Y80R | 1374
 Mezcla de plantas* | Ancud, R. de los Lagos
 Primavera | Alumbre + Crémor | Amoníaco

-Y90R



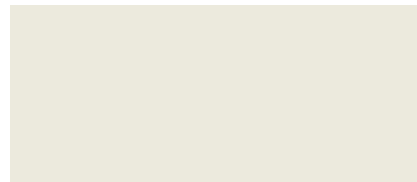
NCS S 5010-Y90R | 0251
 Maqui | Fruto | Lanco, R. de los Ríos
 Invierno | Sin mordiente | Sin amoníaco



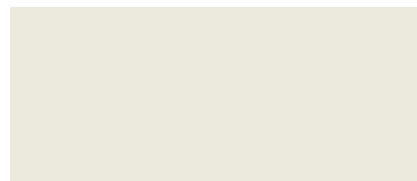
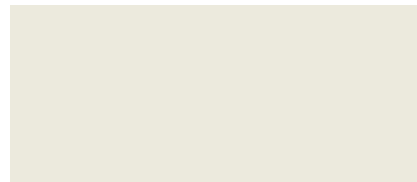
NCS S 5040-Y90R | 1808
 Peumo | Hojas + Ramas | Cañete, R. del Biobío
 Verano/Otoño | Alumbre + Crémor | Amoníaco



NCS S 6030-Y90R | 1985
 Manzano | Barba de Palo | Pulotre, Reg de los Lagos
 Primavera | Bicarbonato | Amoníaco



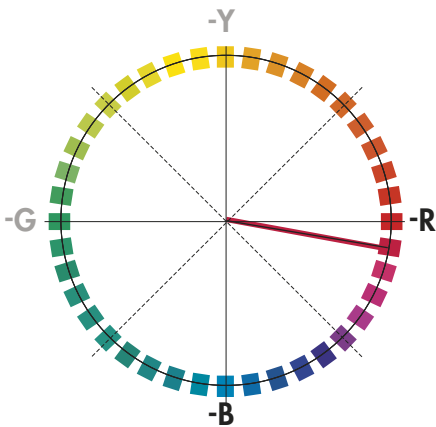
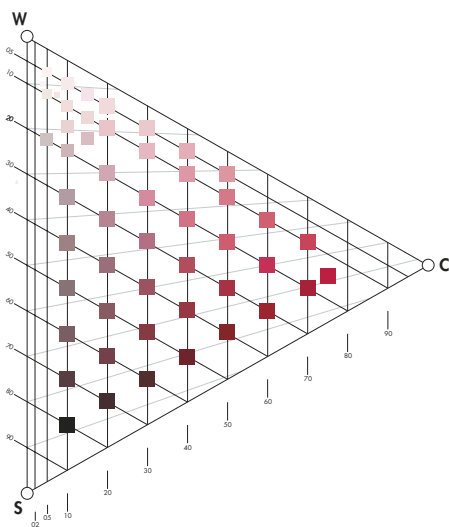
NCS S 7020-Y90R | 1691
 Peumo | Hojas + Ramas | Santa Bárbara, R. del Biobío
 Verano | S. cobre | Amoníaco



-R -R10B

Rojo | *Kelü*

Rojo es el río
que avanza vertiginoso entre los
cauces de los cuerpos,
entretrejiendo va telares de venas,
fuegos y relámpagos.



NCS S 6010-R10B | 1682
Mora | Fruto | Santa Bárbara, R. del Biobío
Verano | Sin mordiente | Sin amoniaco



NCS S 6010-R10B | 1683
Mora | Fruto | Santa Bárbara, R. del Biobío
Verano | Alumbre + Crémor | Sin amoniaco



NCS S 6020-R10B | 0949
Sauco | Fruto | Futaleufú, R. de los Lagos
Verano | Alumbre + Crémor | Sin amoniaco



NCS S 6020-R10B | 0609
Luma | Fruto | Hornopirén, R. de los Lagos
Verano | Bicarbonato | Sin amoniaco



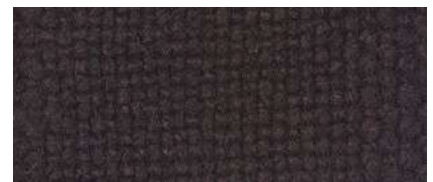
NCS S 7010-R10B | 1681
Mora | Fruto | Santa Bárbara, R. del Biobío
Verano | Sal | Sin amoniaco



NCS S 7010-R10B | 1679
Mora | Fruto | Santa Bárbara, R. del Biobío
Verano | Bicarbonato | Sin amoniaco



NCS S 8010-R10B | 0073
Radal | Hojas + Corteza | Carirriñe, R. de los
Ríos | Verano | S. hierro | Amoniaco



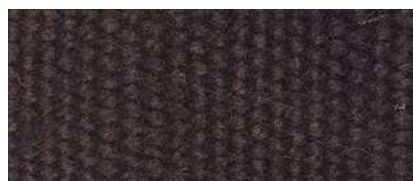
NCS S 8010-R10B | 1711
Pichi Romero | Hojas + Ramas | Santa Bárbara,
R. del Biobío | Verano | S. hierro | Amoniaco



NCS S 8010-R10B | 1807
Peumo | Hojas + Ramas | Cañete, R. del Biobío |
Verano/Otoño | S. hierro | Amoniaco



NCS S 8010-R10B | 1361
Radal | Corteza | Mehuín, R. de los Ríos
Invierno | Alumbre + Crémor | Sin amoniaco



NCS S 8010-R10B | 1358
Radal | Corteza | Mehuín, R. de los Ríos
Invierno | Sin mordiente | Amoniaco



NCS S 8010-R10B | 1356
Radal | Corteza | Mehuín, R. de los Ríos
Invierno | Alumbre + Crémor | Amoniaco



NCS S 8010-R10B | 1363
Radal | Corteza | Mehuín, R. de los Ríos
Invierno | S. cobre | Sin amoniaco



NCS S 8010-R10B | 1354
Radal | Corteza | Mehuín, R. de los Ríos
Invierno | Sal | Amoniaco



NCS S 8010-R10B | 1355
Radal | Corteza | Mehuín, R. de los Ríos
Invierno | S. cobre | Amoniaco



NCS S 6020-G90Y | 1561
 Costilla de Vaca | Fronda | Los Pellines, R. de los Ríos | Primavera | S. cobre | Amoniaco



NCS S 6020-G90Y | 1716
 Matico | Hojas | Pitrufuquén, R. de la Araucanía Verano/Otoño | S. hierro | Sin amoniaco



NCS S 6030-G90Y | 0714
 Nalca + Maqui | Tallo + Hojas | Bahía Mansa, R. de los Lagos | Primavera | Sal | Sin amoniaco



NCS S 6030-G90Y | 0728
 Arrayán | Corteza | Bahía Mansa, R. de los Lagos Primavera | Sal | Sin amoniaco



NCS S 6030-G90Y | 1445
 Matico | Flor | Niebla, R. de los Ríos Verano | S. hierro | Sin amoniaco



NCS S 6030-G90Y | 0726
 Arrayán | Corteza | Bahía Mansa, R. de los Lagos Primavera | Bicarbonato | Sin amoniaco



NCS S 6030-G90Y | 1972
 Michay | Raíz | Calbuco, R. de los Lagos Primavera/Verano | S. cobre | Amoniaco



NCS S 6020-G90Y | 0418
 Arrayán | Fruto | Niebla, R. de los Ríos Invierno | Bicarbonato | Amoniaco



NCS S 6020-G90Y | 0934
 Natre + Maqui | Hojas | Ñancul, R. de los Ríos Otoño | S. cobre | Sin amoniaco



NCS S 6030-G90Y | 0721
 Nalca + Maqui | Tallo + Hojas | Bahía Mansa, R. de los Lagos | Primavera | Sal | Amoniaco



NCS S 6030-G90Y | 0822
 Coihue | Hojas + Corteza | Ñancul, R. de los Ríos Otoño | S. cobre | Sin amoniaco



NCS S 6030-G90Y | 0620
 Nalca | Flor | Hornopirén, R. de los Lagos Verano | S. cobre | Amoniaco



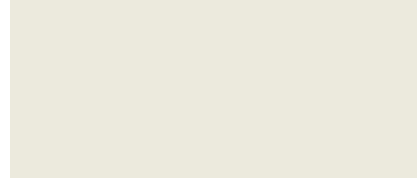
NCS S 6030-G90Y | 0068
 Radal | Hojas + Cortezas | Carirriñe, R. de los Ríos Verano | Sin mordiente | Sin amoniaco



NCS S 6030-G90Y | 1538
 Vinagrillo | Entero | Los Pellines, R. de los Ríos Primavera | S. hierro | Sin amoniaco



NCS S 6020-G90Y | 0448
 Hiedra | Hojas + Barro | Ancud, R. de los Lagos Verano | S. cobre | Amoniaco



NCS S 6030-G90Y | 0727
 Arrayán | Corteza | Bahía Mansa, R. de los Lagos Primavera | S. cobre | Sin amoniaco



NCS S 6030-G90Y | 1441
 Matico | Flor | Niebla, R. de los Ríos Verano | S. hierro | Amoniaco



NCS S 6030-G90Y | 0587
 Radal | Hojas | Panguipulli, R. de los Ríos Primavera | S. cobre | Sin amoniaco



NCS S 6030-G90Y | 1442
 Matico | Flor | Niebla, R. de los Ríos Verano | S. cobre | Sin amoniaco



NCS S 6030-G90Y | 0547
 Patagua | Hojas | Panguipulli, R. de los Ríos Primavera | Sal | Amoniaco